



CHALET
PRO



**Chalet en bois habitable PERS
VSP45.1
5,5 x 6,7 m, 44 mm, Kit
d'assemblage PREMIUM**

Produit #VSP45.1_5,5x6,7_44

12190.00 €

~~13050.00 €~~ / Economisez : 860.00 €

Le prix sans options le plus bas pendant 30 derniers jours **13050.00 €**

Le prix valable 15 jours

<https://chaletpro.fr/chalet-en-bois-habitable-pers-vsp45-1>



Tel.: 04 85 44 00 20
Email: ventes@chaletpro.fr
www.chaletpro.fr

DÉSIGNATION	CARACTÉRISTIQUE
Epaisseur des murs	44 mm
Dimensions totales des madriers	5,5 x 6,7 m
Hauteur des murs	3645 mm
Hauteur de faîtage	4860 mm
Surface de plancher	20,9 m ² + mezonine 15,5 m ² + terrasse /balcon de 11 m ²
Surface de toit	36 m ²
Pente de toit	33° = 64 %
Charge de toiture	150 kg/m ²
Fenêtre	Sens d'ouverture à vérifier selon le plan du projet
Porte	Sens d'ouverture à vérifier selon le plan du projet
Porte garage	Sens d'ouverture à vérifier selon le plan du projet
Type de vitrage	Double vitrage
Sortie de toit	à vérifier selon le plan du projet
Surface extérieur des murs	92 m ²
Surface intérieur des murs	150 m ²
Humidité du bois	~ 18 %

Dimensions et masse de colis

H 810 x B 1200 x L 6000 mm = 1540 kg

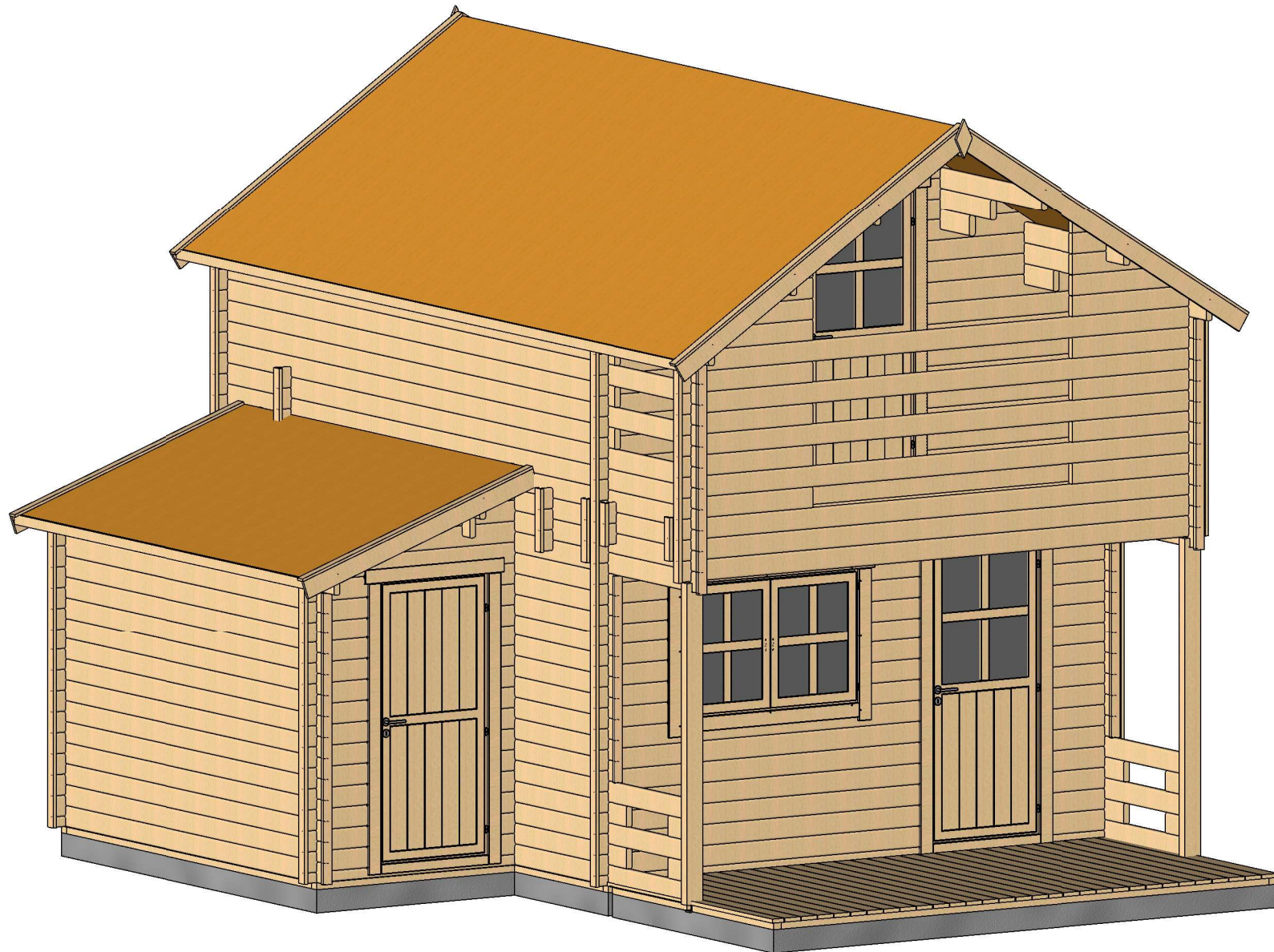
H 840 x B 1200 x L 6000 mm = 1540 kg

Kit d'assemblage

P

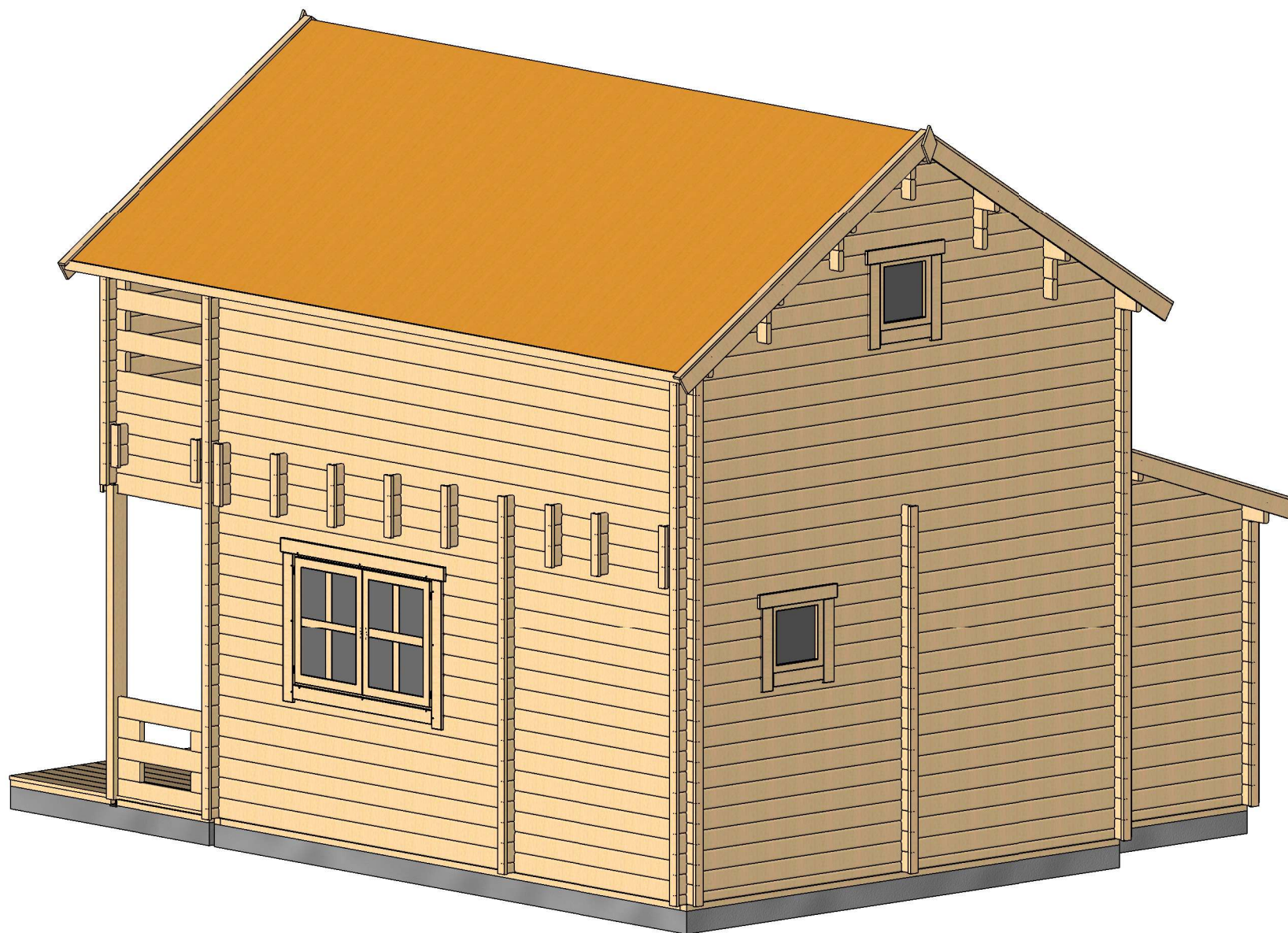
- Isolant anti-humidité sous les poutrelles (lambourdes)
- Les lambourdes se posent sur une dalle en béton
- Plancher en pin nordique de 18 mm à languette rainurée
- Plinthes de sol
- Madriers en pin nordique d'épaisseur différente selon le modèle, en 44 mm avec double languette rainurée
- Escalier ou échelle pour mezzanine ou étage, variables selon les plans et le modèle (escalier fourni si les chambres sont prévues à l'étage)
- Plancher de l'étage en bois massif de 18 mm à languette rainurée, variable selon le modèle
- Charpente de toiture en pin nordique : planches de toit de 18 mm à languette rainurée
- Ensemble d'éléments en bois pour finitions : planches de rive, bords et décoration de toiture, corniche et bords de plafond
- Rouleau de sous-couverture de toit - feutre hydrofuge (pré-toiture)
- Ensemble de pièces pour fixations : visses d'ancrage, visses de fixation, mèche à bois , petits clous, boulons, raccords
- Matériel d'étanchéité pour structure en bois : bande d'étanchéité pour menuiseries, mastic d'étanchéité pour angles extérieurs, languette et rainures
- Seuil métallique pour les portes extérieures
- La disposition extérieure des menuiseries peut varier selon le modèle
- Ensemble de portes et fenêtres vitrées, portes intérieures sans seuil, ouverture de fenêtres vers l'extérieur ; le sens d'ouverture des portes peut varier selon les modèles
- Double joint d'étanchéité pour fenêtres et portes (double vitrage-thermo), ensemble de poignées, serrures et double clés
- Planches pour terrasse en bois de 18 mm à vérifier selon les plans (en option)

VISUALISATION 3D



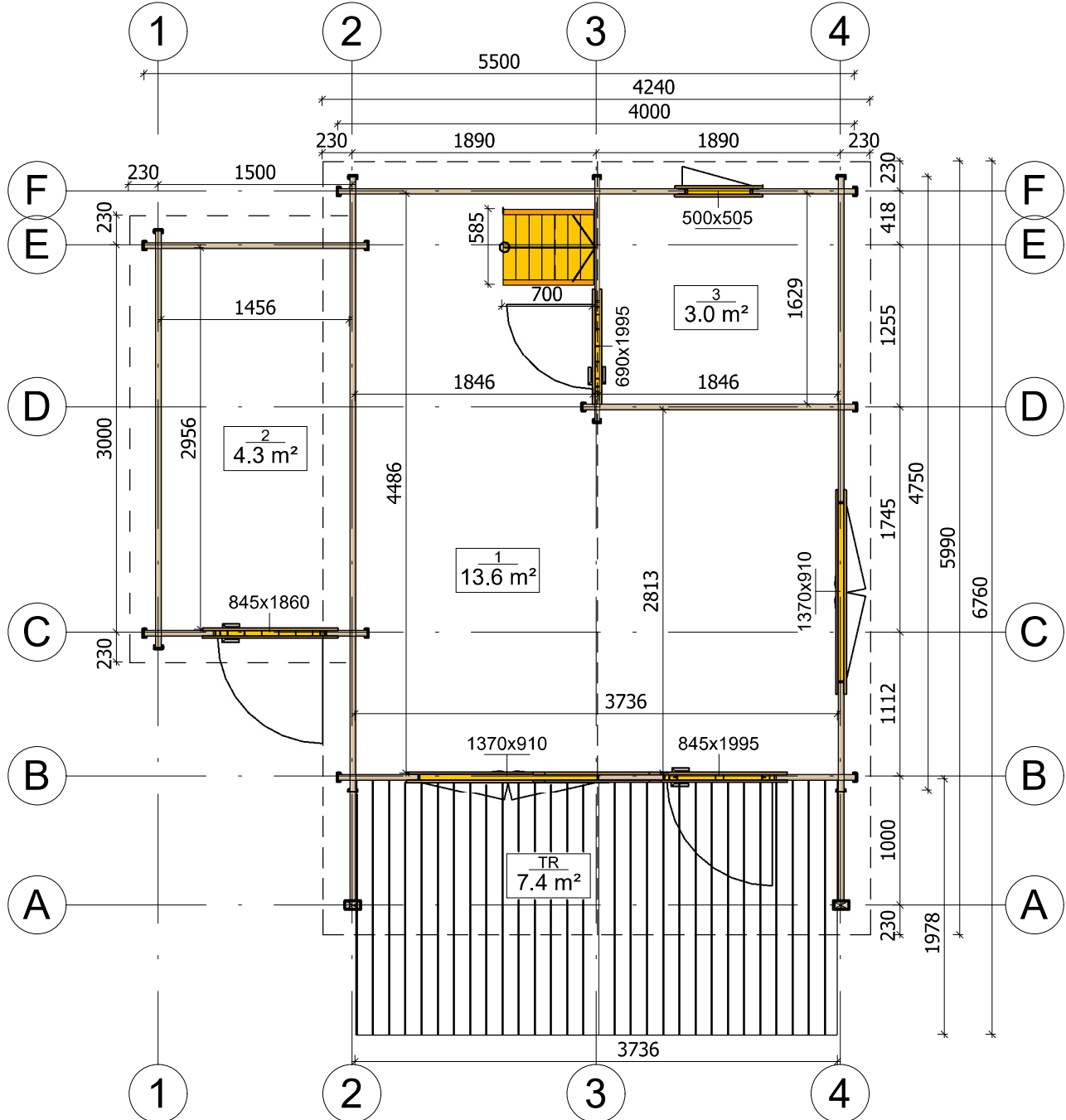
Profile	44x135mm	Project	44_VSP45.1_5.5x6.7 BK	Scale
	2019-08-10 14:55:05	Drawing name	3D VISUALIZATION	

VISUALISATION 3D



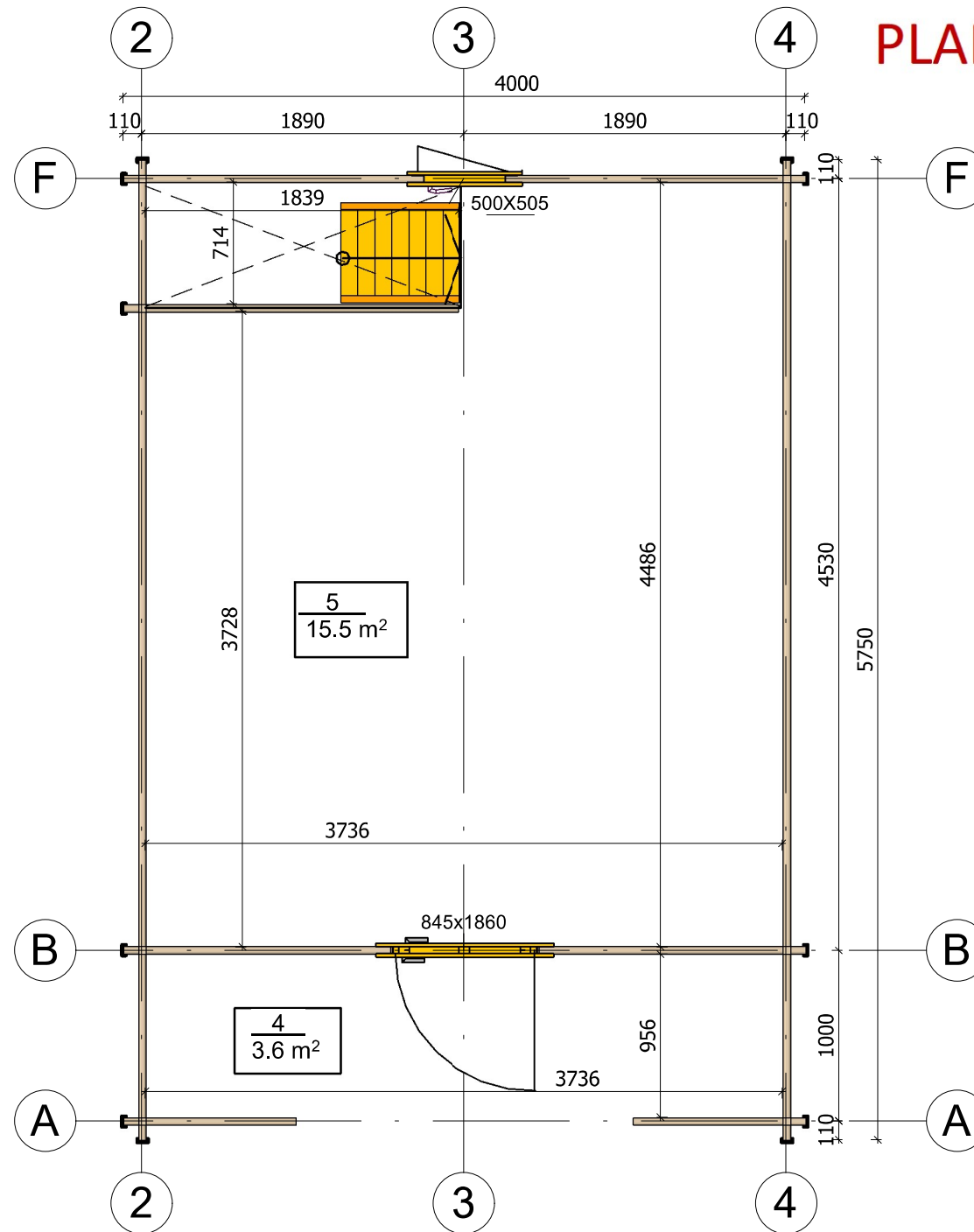
Profile	44x135mm	Project	44_VSP45.1_5.5x6.7 BK	Scale
	2019-08-10 14:55:08	Drawing name	3D VISUALIZATION	

PLAN DE RDC



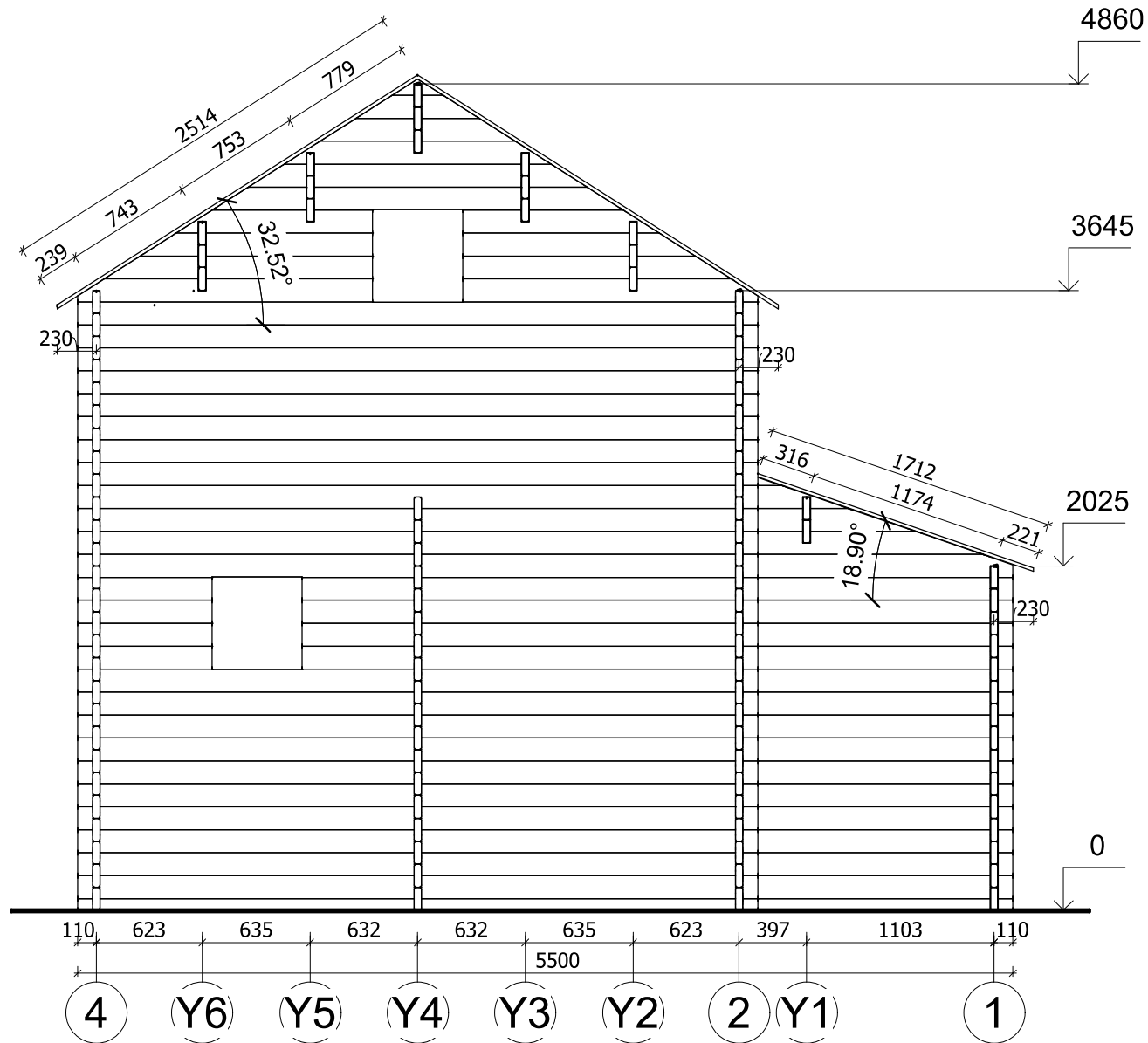
Profile	44x135mm	Project	44_VSP45.1_5.5x6.7 BK	Scale	1:50
	2019-08-10 14:31:17	Drawing name	1 FLOOR PLAN		

PLAN DE MEZZANINE



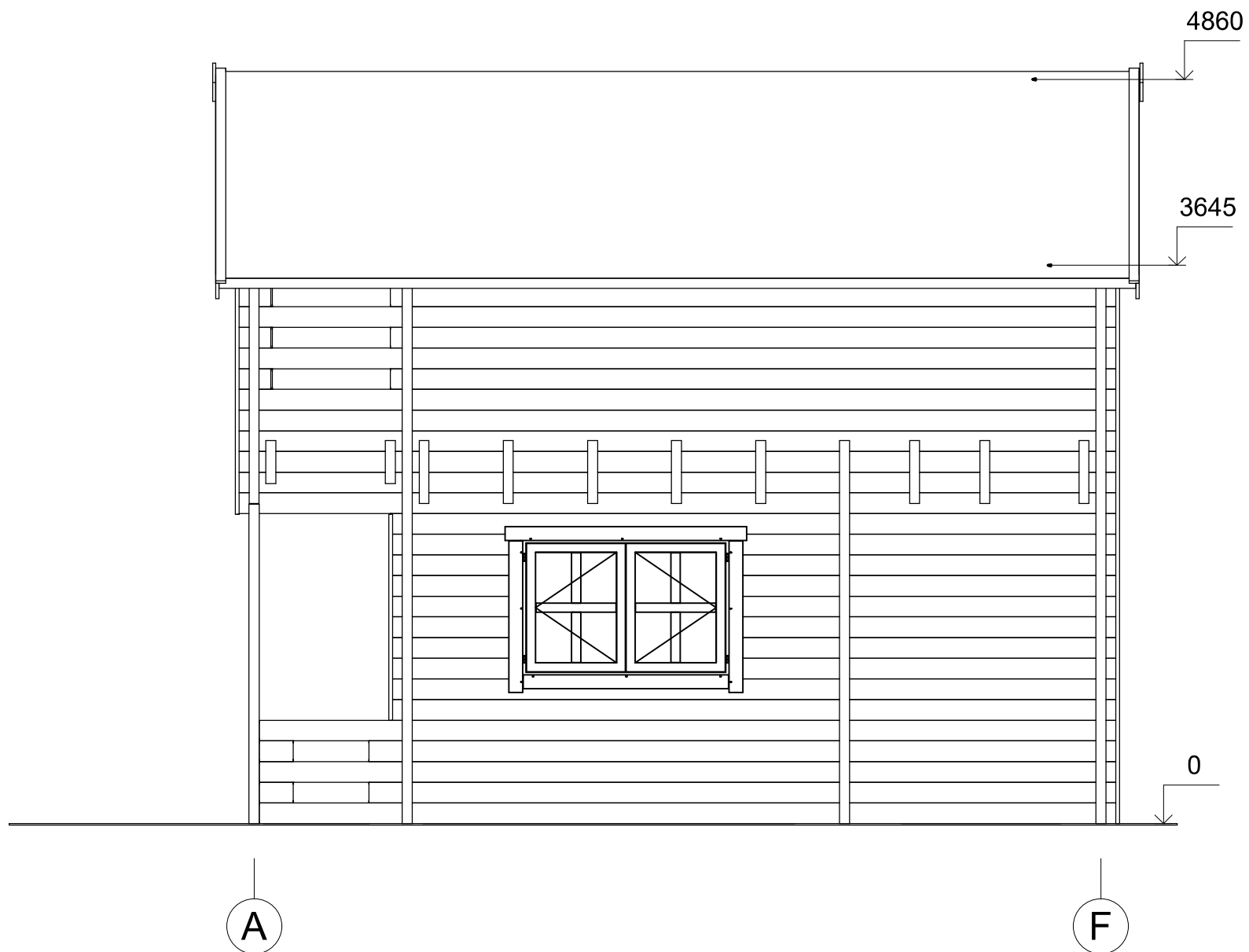
Profile	44x135mm	Project	44_VSP45.1_5.5x6.7 BK	Scale
	2019-08-10 14:31:18	Drawing name	2 FLOOR PLAN	1 : 40

PLAN DE COUPE



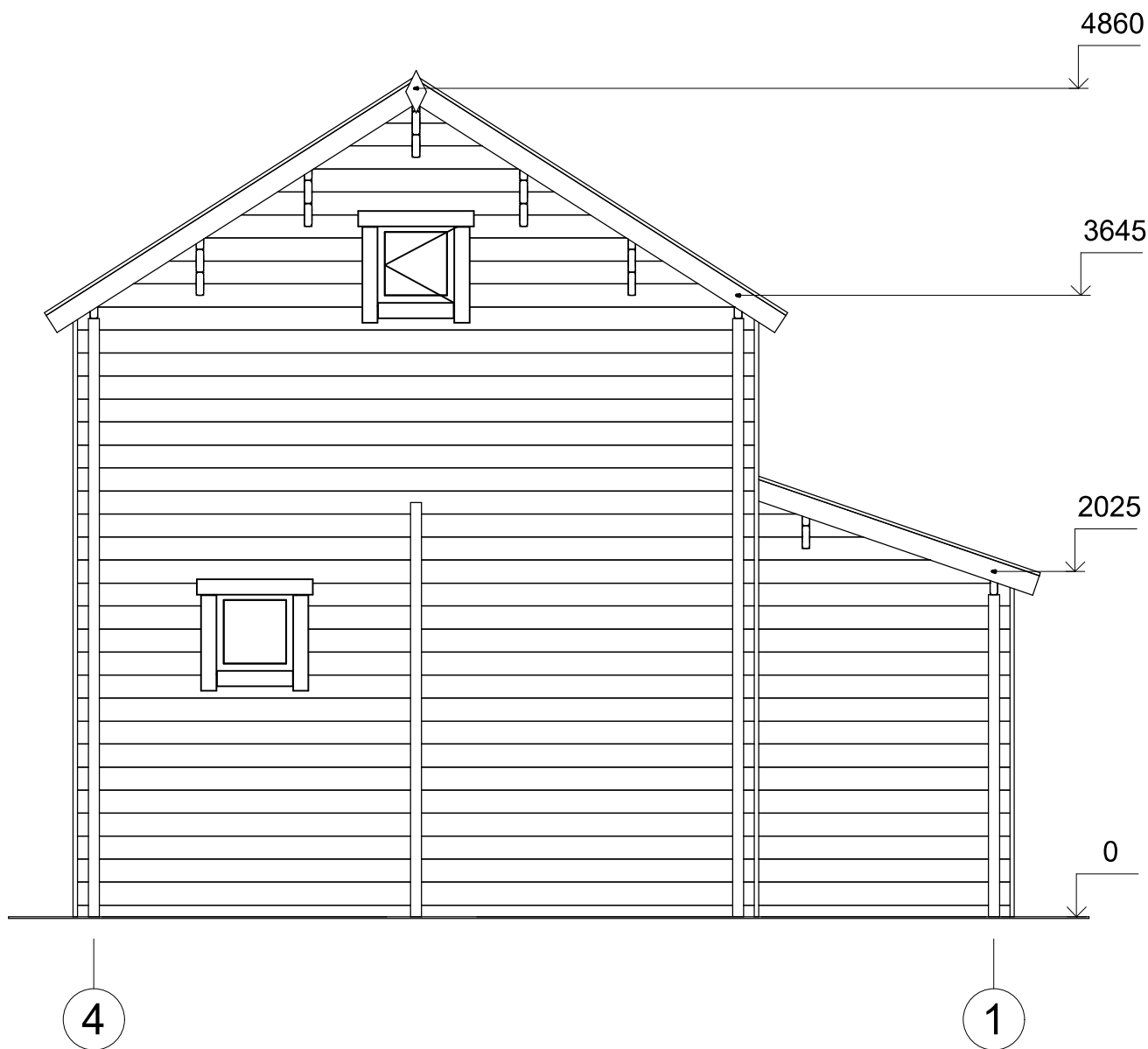
Profile	44x135mm	Project	44_VSP45.1_5.5x6.7 BK	Scale	
	2019-08-10 15:26:18	Drawing name	VERTICAL SECTION D-41	1 : 40	

FAÇADE



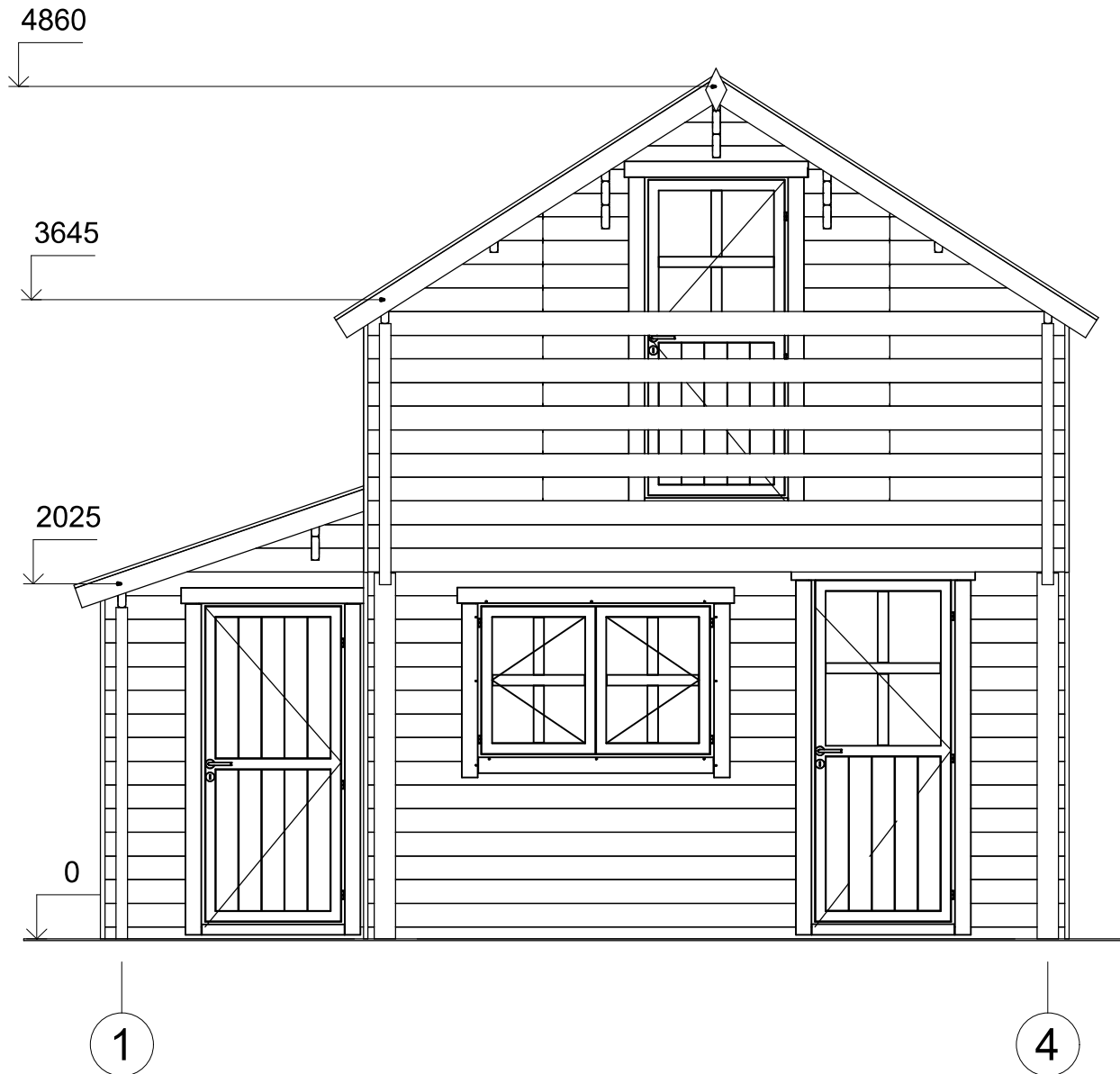
Profile	44x135mm	Project	44_VSP45.1_5.5x6.7 BK	Scale
	2019-08-10 15:02:54	Drawing name	FAÇADE AF	1 : 40

FAÇADE



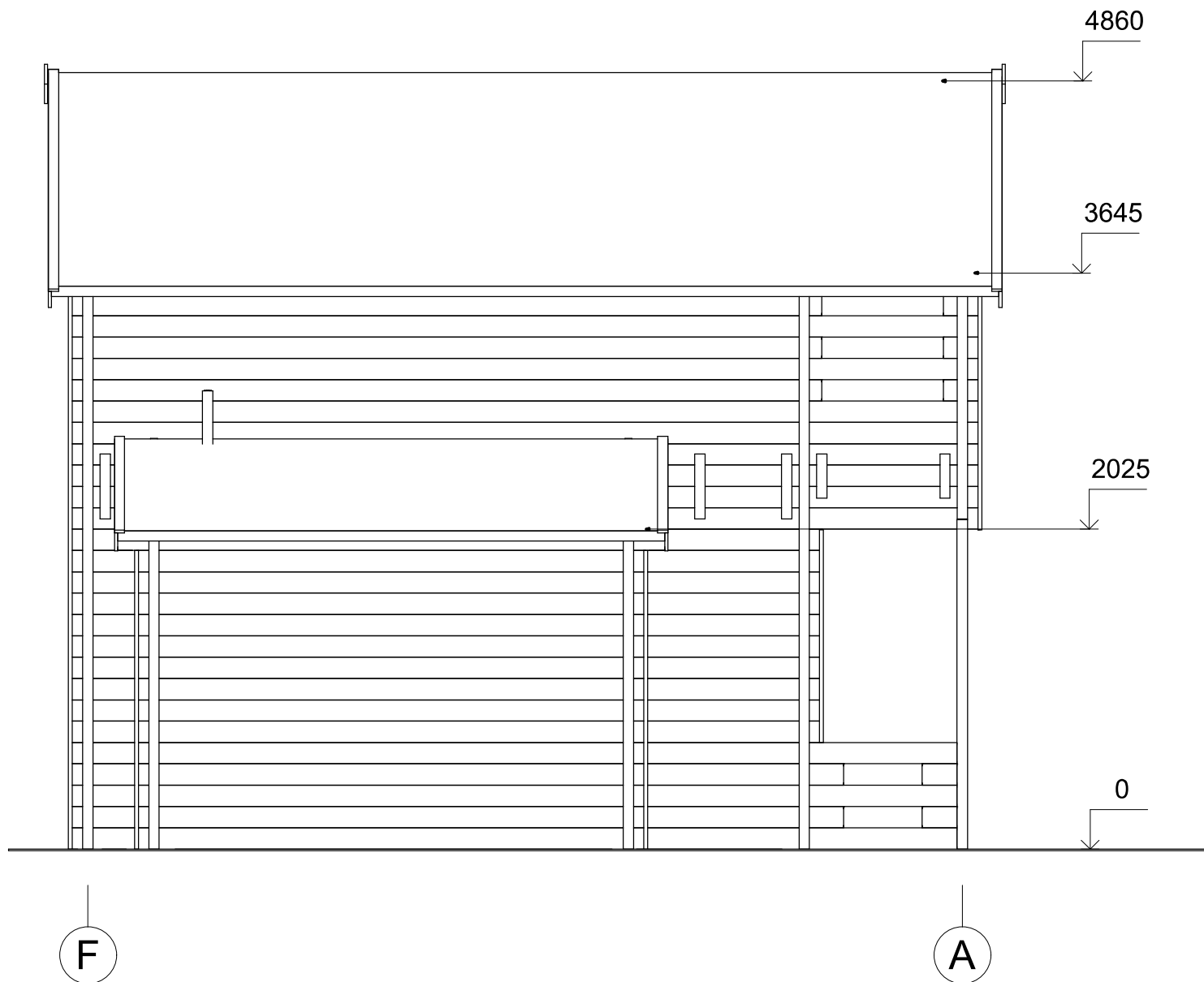
Profile	44x135mm	Project	44_VSP45.1_5.5x6.7 BK	Scale
	2019-08-10 15:02:55	Drawing name	FAÇADE 41	1 : 40

FAÇADE



Profile	44x135mm	Project	44_VSP45.1_5.5x6.7 BK	Scale
	2019-08-10 15:02:55	Drawing name	FACADE 14	1 : 40

FAÇADE



Profile	44x135mm	Project	44_VSP45.1_5.5x6.7 BK	Scale
	2019-08-10 15:02:56	Drawing name	FACADE FA	1 : 40