



CHALET
PRO



**Garage ossature bois AMANS
G1.2
4 x 5,5 m, 78 mm, Kit
d'assemblage PREMIUM**

Produit #G1.2_4x5.5_S58

2780.00 €

~~3100.00 €~~ / Economisez : 320.00 €

Le prix sans options le plus bas pendant 30 derniers jours **3100.00 €**

Le prix valable 15 jours


<https://chaletpro.fr/garage-ossature-bois-amans-g1-2>




Tel.: 04 85 44 00 20
Email: ventes@chaletpro.fr
www.chaletpro.fr



Contactez-nous

 achats@chaletpro.fr

 www.chaletpro.fr

 04 85 44 00 20

Description technique:

DÉSIGNATION

Épaisseur des murs

Dimensions extérieures

Hauteur des murs

Hauteur de faîtage

Surface de plancher

Surface de toit

Pente de toit

Charge de toiture

Fenêtre, porte

Porte garage

Type de vitrage

Sortie de toit

Surface extérieure des murs

Surface intérieure des murs

Humidité du bois

Emballage du produit

CARACTÉRISTIQUE

78 mm (les panneaux ossature bois prêts pour l'isolation avec pare-pluie, le bardage extérieur)

3.64 x 5.22 m

2000 mm

2493 mm

17.7 m²

22.8 m²

15.33° = 28 %

150 kg/m²

Sens d'ouverture selon le plan

Selon le plan

Double vitrage, portes de garage avec plaque de verre organique (transparent)

Selon le plan

30 m²

30 m²

~ 18 %

Taille du colis H 800 x l 1200 x L 5800 mm = 1380 kg;

G1.2_4x5.5_S58



Contactez-nous

✉ achats@chaletpro.fr

🌐 www.chaletpro.fr

📞 04 85 44 00 20

Kit d'assemblage:

S58

- Épaisseur des murs: 78 mm (les panneaux ossature bois prêts pour l'isolation avec pare-pluie, le bardage extérieur)
- Feutre bitumé pour isolation hydrofuge sous les poutrelles et les lambourdes
- Toiture: Planches en bois non traité de 18 mm avec languette rainurée
- Les finitions en bois non traité (planches de rive, débords de toiture)
- Feutre hydrofuge (pré-toiture)
- Ensemble de pièces pour fixation : vis d'ancrage, vis de fixation, petits clous, raccords d'angle
- Seuil en fer-blanc pour les portes d'entrée
- Design extérieur des menuiseries à vérifier sur les plans du projet
- Ensemble de portes et fenêtres, portes intérieures sans seuil, sens d'ouverture de portes et fenêtres à vérifier selon le plan
- Double joint d'étanchéité pour fenêtres et portes (double vitrage-thermo), ensemble de poignées, serrures et clés

Pour plus d'options veuillez consulter notre site www.chaletpro.fr



G1.2_4x5.5_S58



Contactez-nous

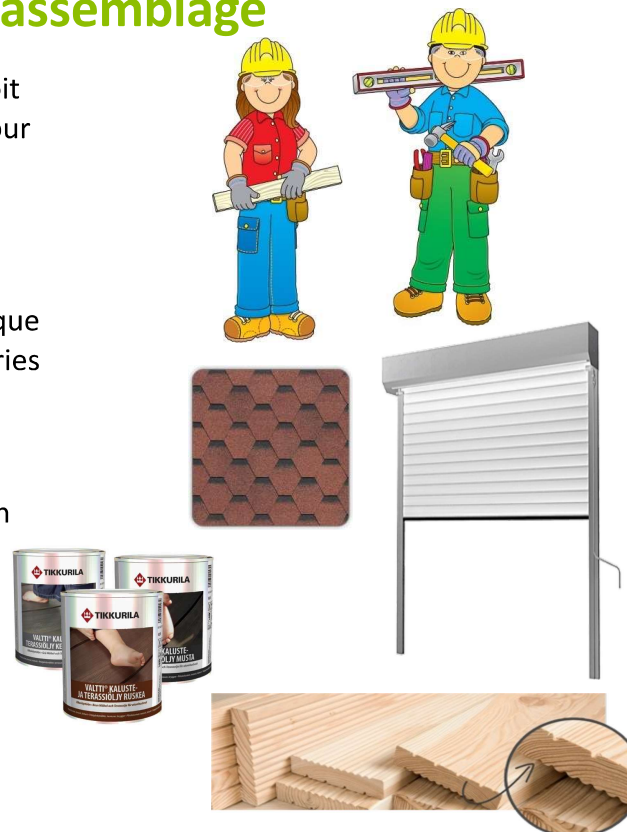
✉ achats@chaletpro.fr

🌐 www.chaletpro.fr

📞 04 85 44 00 20

Recommandations pour l'assemblage

- Nous recommandons que l'assemblage soit effectué par au moins deux personnes, pour des raisons de sécurité.
- L'assemblage doit être effectué conformément aux instructions.
- Nous conseillons d'effectuer l'assemblage pendant un beau temps. Il est important que les madriers soient protégés des intempéries et des rayons directs du soleil.
- Une fois votre chalet est assemblé, il est important d'appliquer un traitement de protection sur l'ensemble des éléments en bois.

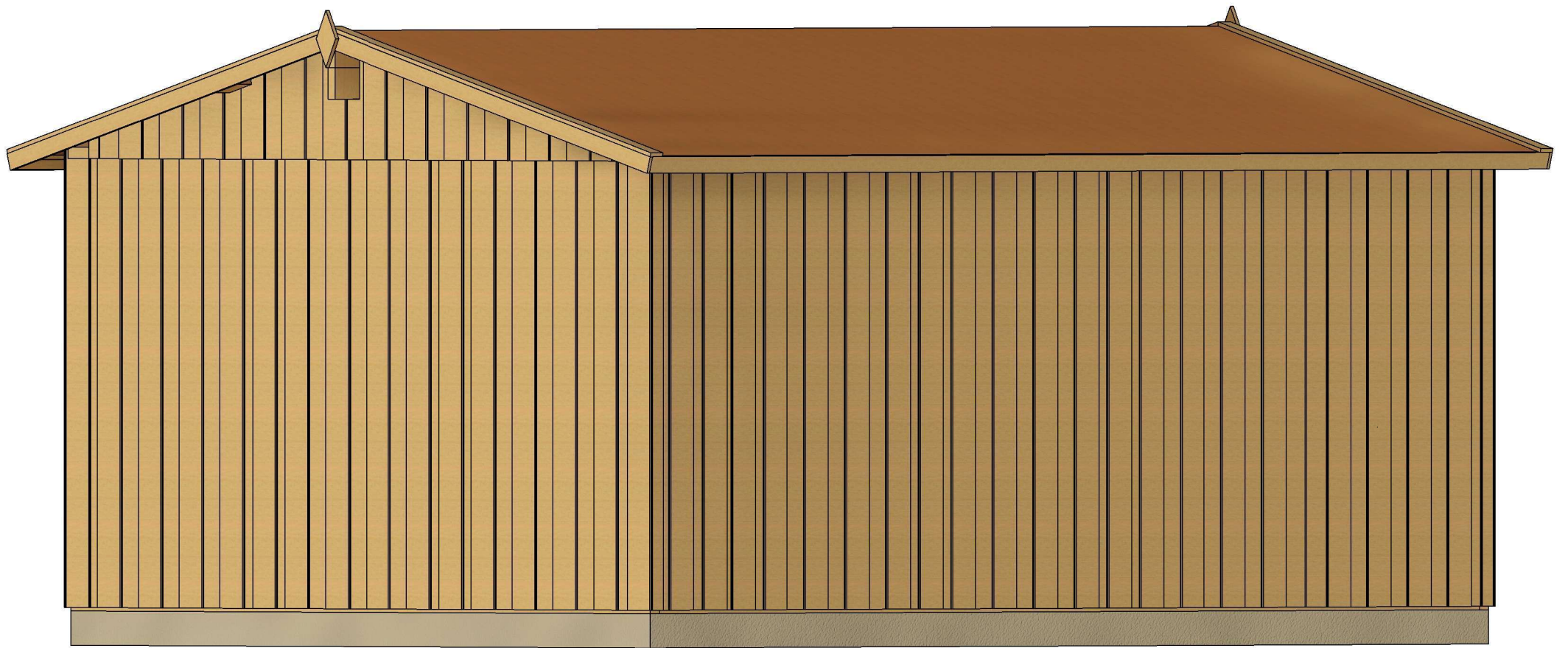


Choisissez votre option

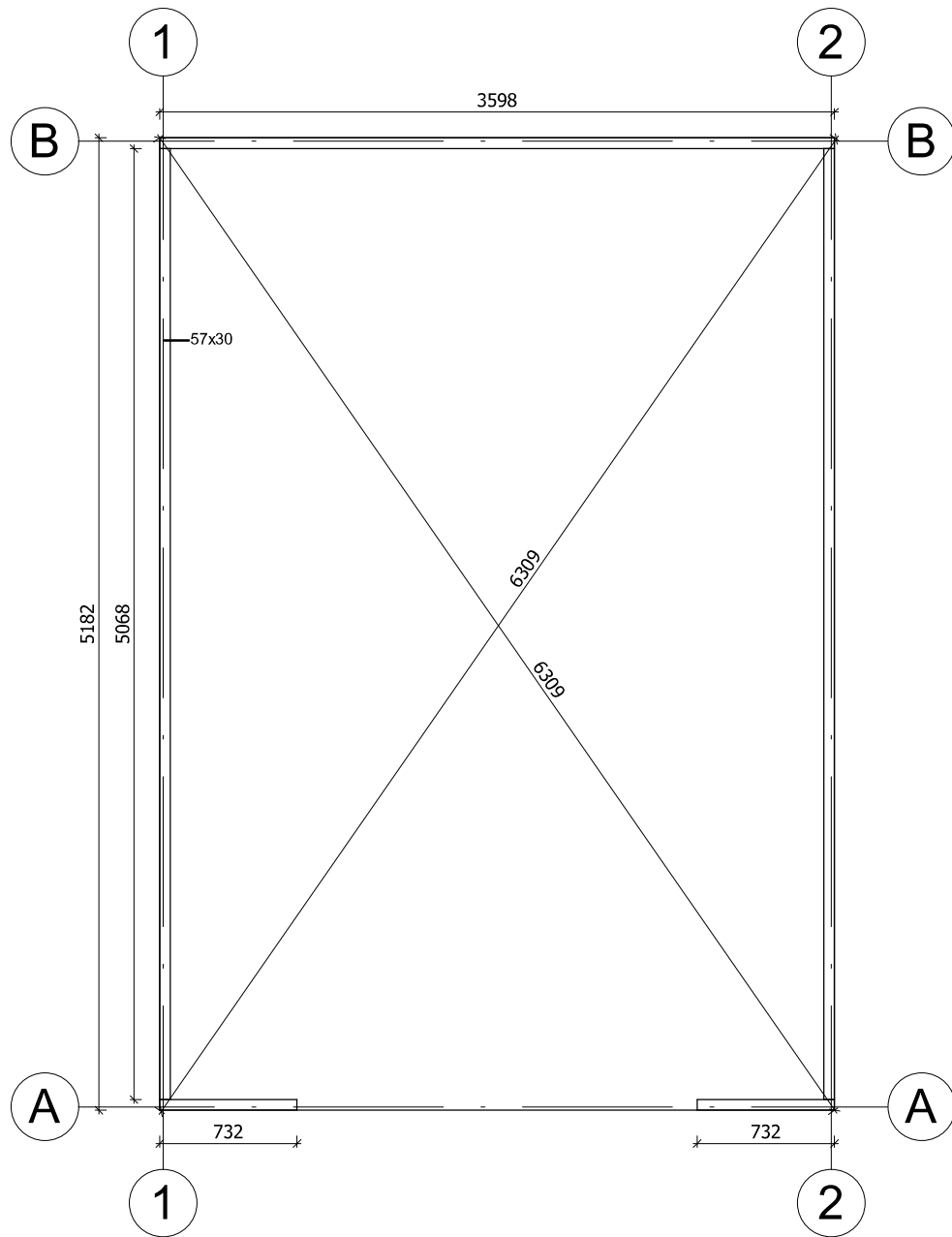
- Nous vous invitons à profiter des services de nos conseils dans l'assemblage et la maintenance.
- N'hésitez pas à nous contacter pour les options supplémentaires :
 - produit de traitement du bois
 - terrasses sur mesure
 - volets pour portes et fenêtres
 - bardeaux bitumés



All interior area	17.7 m2	Profile	S58_1010	Project	S58_G1.2_4x5.5	Scale
All roof area	22.8 m2	All terrace	-	2022-09-11 21:28:54	Drawing name	3D VISUALIZATION

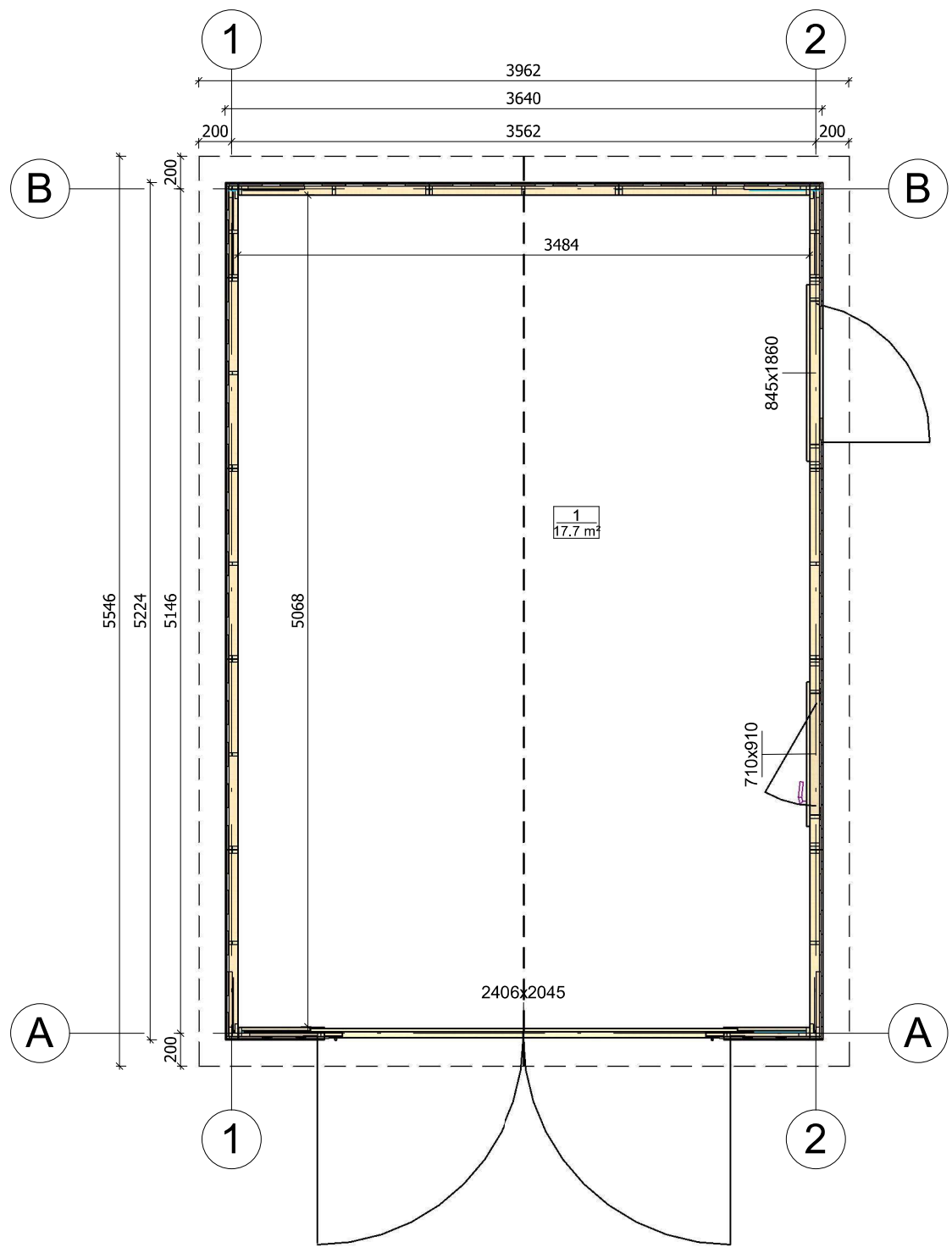


All interior area	17.7 m2	Profile	S58_1010	Project	S58_G1.2_4x5.5	Scale
All roof area	22.8 m2	All terrace	-	2022-09-11 21:28:57	Drawing name	3D VISUALIZATION



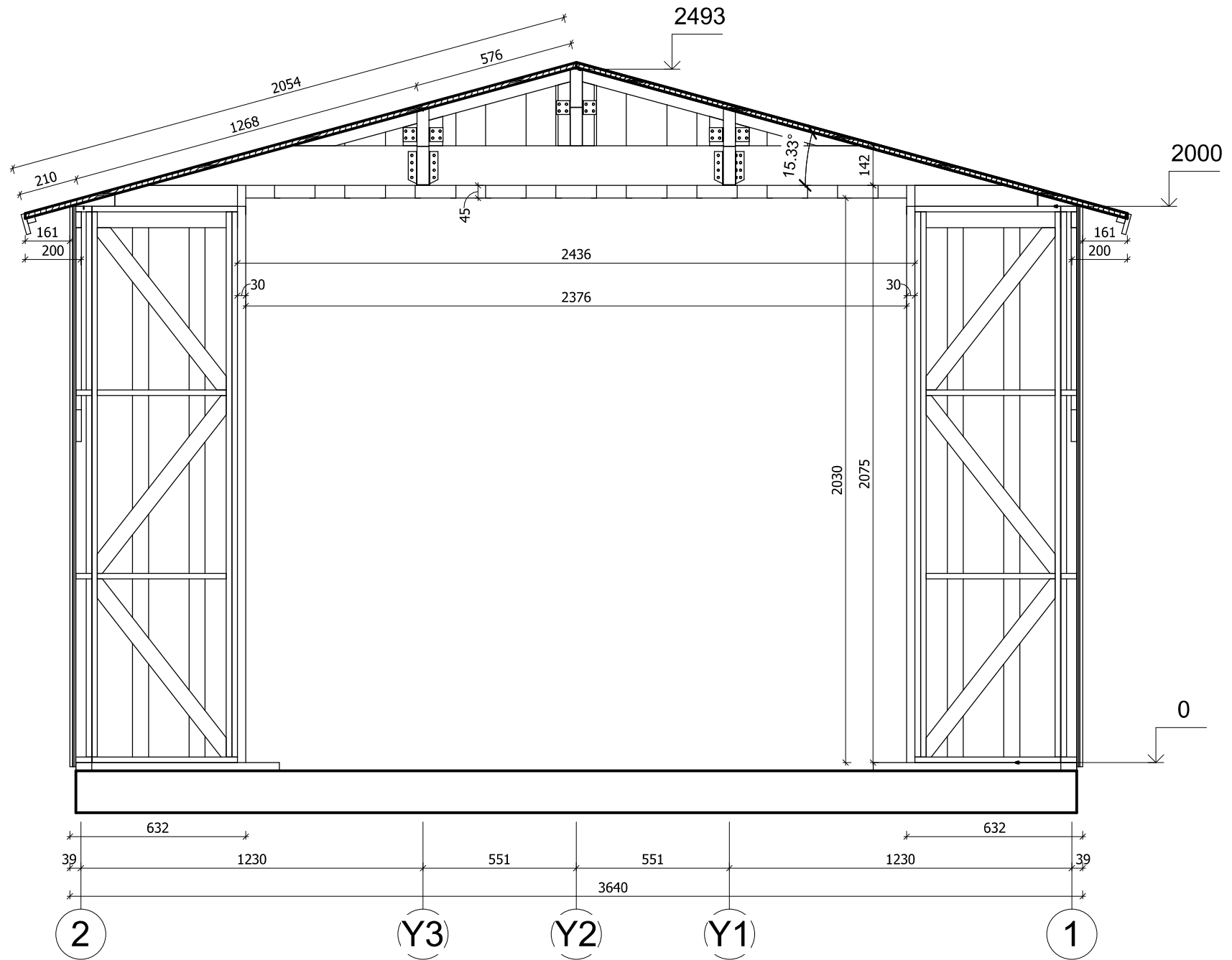
La fondation doit être réalisée conformément aux dimensions du plan pour parer tout désordre interne à la construction (infiltrations d'eau, déformations de la structure...) Nos projet doivent être montés sur une fondation plane avec une pente maximum de 10mm pour 10m.

All interior area	17.7 m2	Profile	S58_1010	Project	S58_G1.2_4x5.5	Scale	
All roof area	22.8 m2	All terrace	-	2022-09-11 20:34:00	Drawing name	BASE SIZE	1 : 40

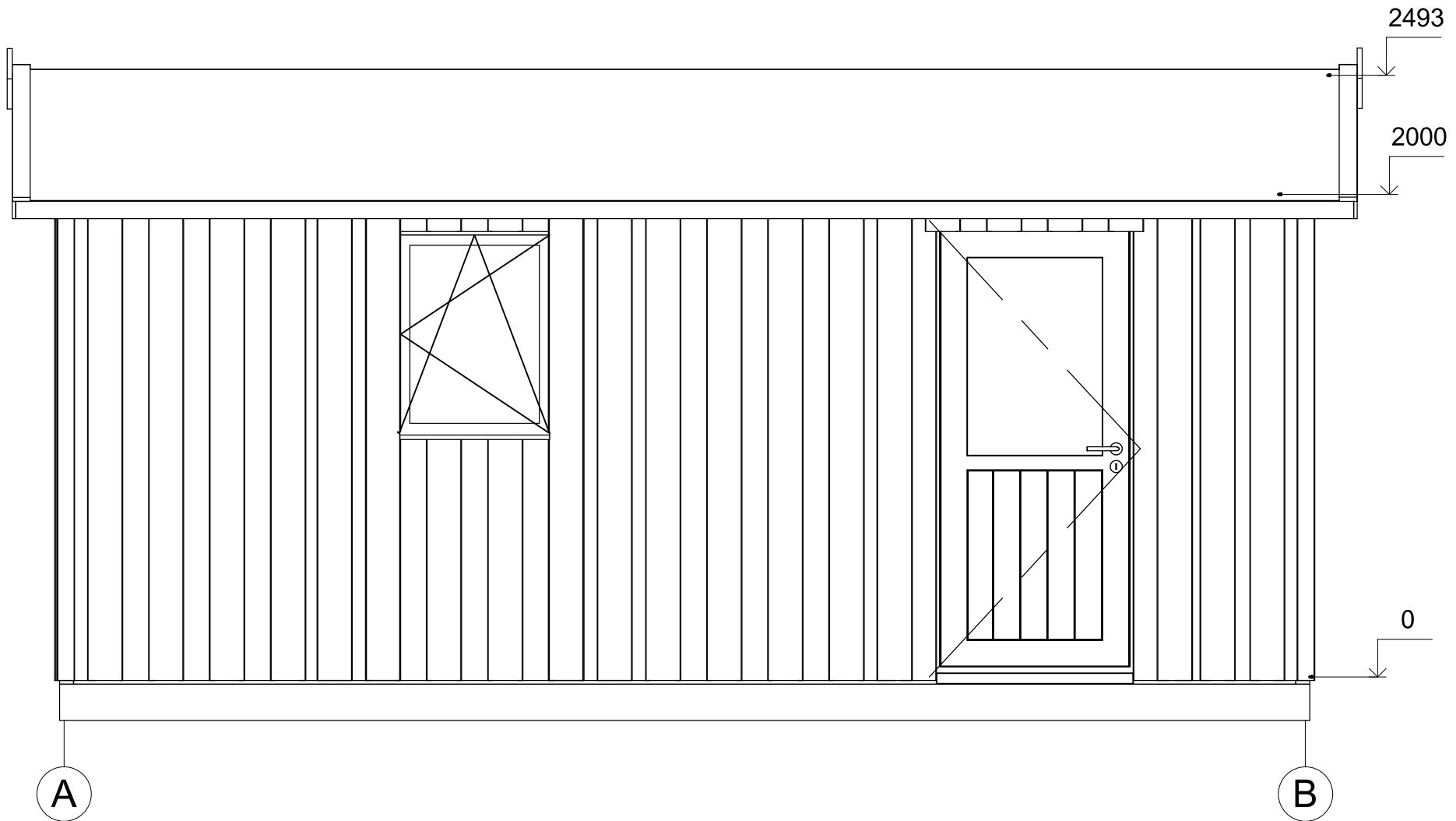


All interior area	17.7 m ²	Profile	S58_1010	Project	S58_G1.2_4x5.5	Scale
All roof area	22.8 m ²	All terrace	-	2022-09-11 20:41:09	Drawing name	1 FLOOR PLAN 1 : 40

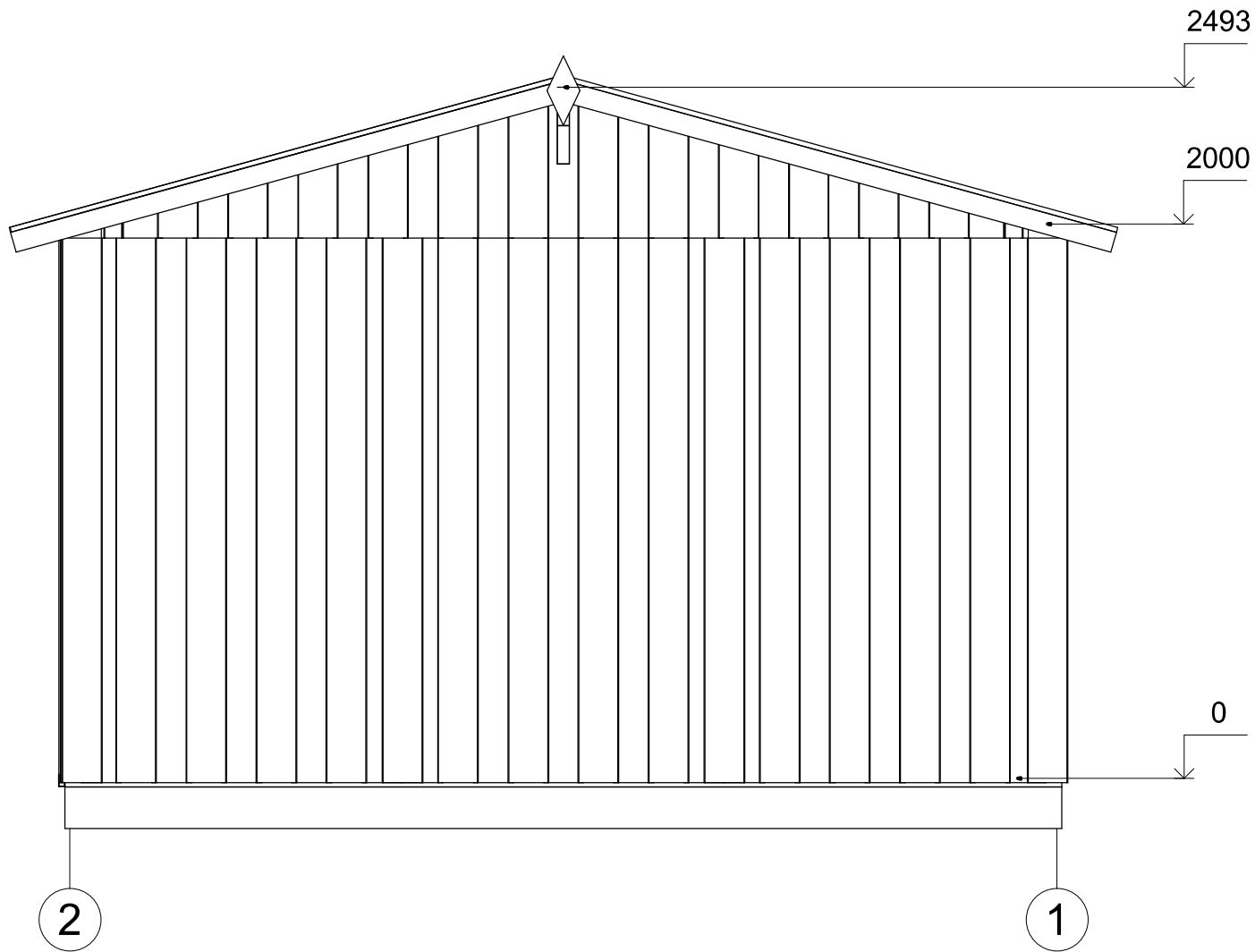




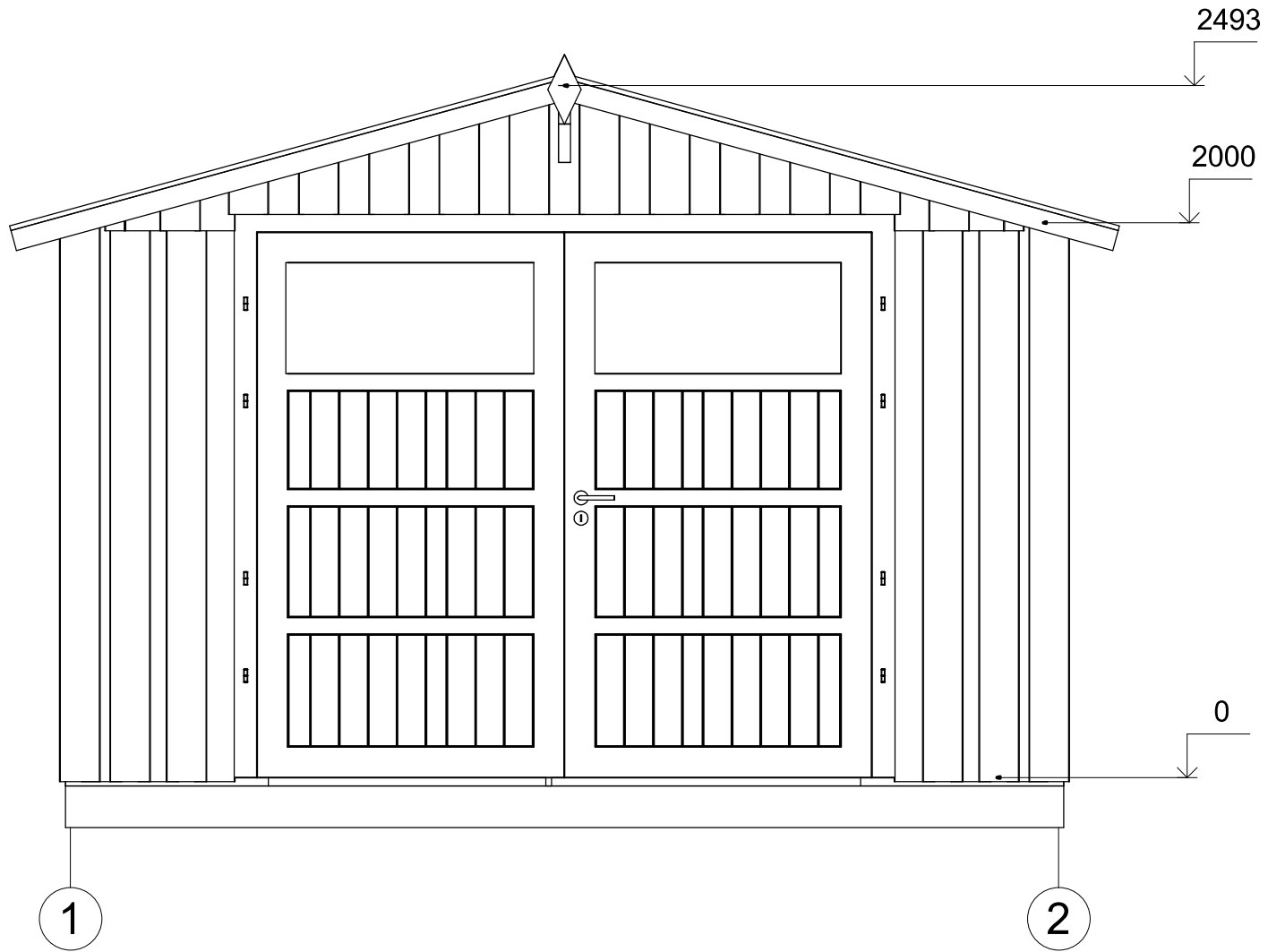
All interior area	17.7 m2	Profile	S58_1010	Project	S58_G1.2_4x5.5	Scale
All roof area	22.8 m2	All terrace	-	2022-09-11 20:49:31	Drawing name	VERTICAL SECTION A-21
						1 : 20



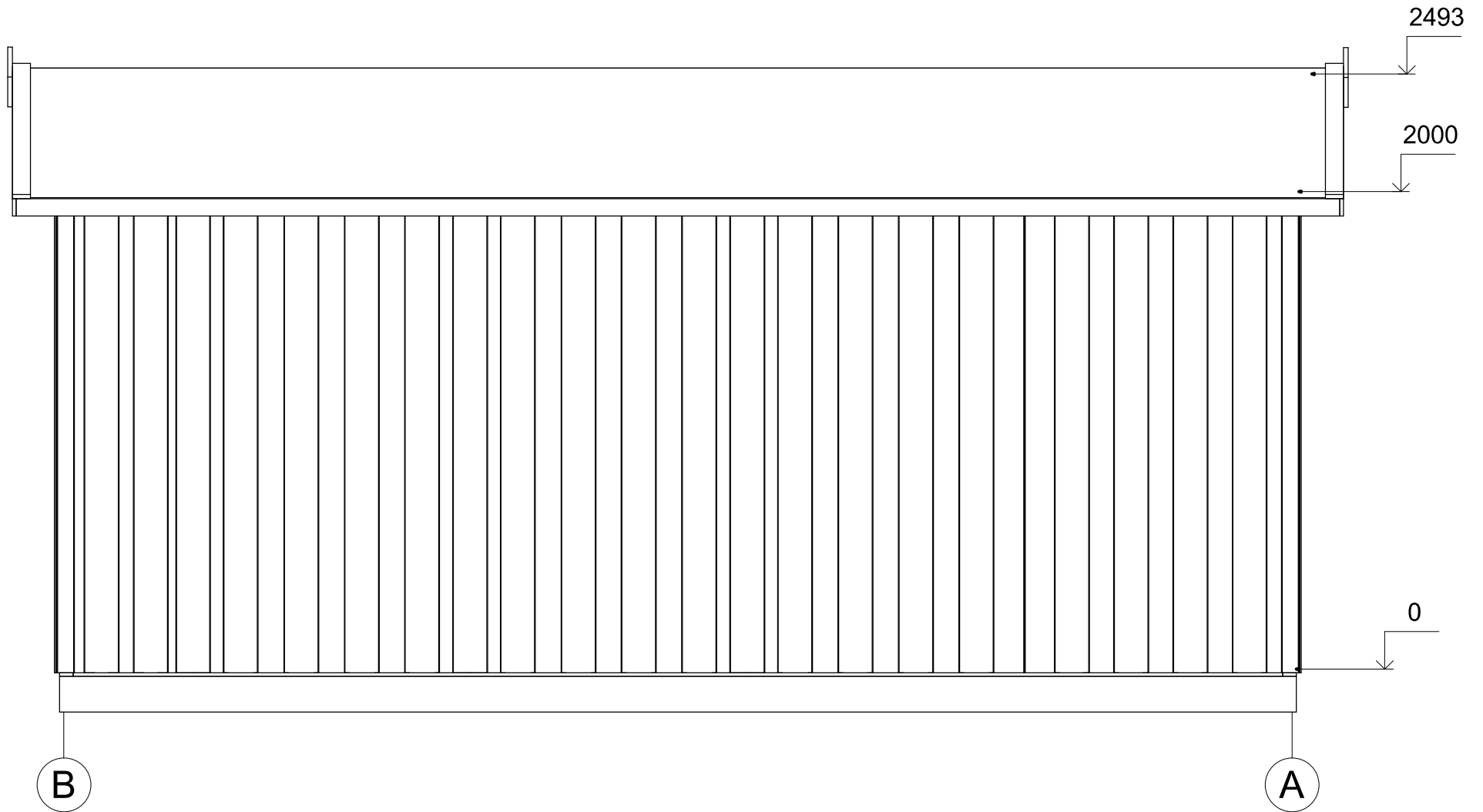
All interior area	17.7 m2	Profile	S58_1010	Project	S58_G1.2_4x5.5	Scale
All roof area	22.8 m2	All terrace	-	2022-09-11 21:27:26	Drawing name	FACADE AB
						1 : 25



All interior area	17.7 m2	Profile	S58_1010	Project	S58_G1.2_4x5.5	Scale
All roof area	22.8 m2	All terrace	-	2022-09-11 21:27:26	Drawing name	FACADE 21 1 : 25



All interior area	17.7 m2	Profile	S58_1010	Project	S58_G1.2_4x5.5	Scale
All roof area	22.8 m2	All terrace	-	2022-09-11 21:27:27	Drawing name	FACADE 12 1 : 25



All interior area	17.7 m2	Profile	S58_1010	Project	S58_G1.2_4x5.5	Scale
All roof area	22.8 m2	All terrace	-	2022-09-11 21:27:27	Drawing name	FACADE BA
						1 : 25