



**Garage double bois avec  
véranda RIMONT GS5.1  
9 x 6 m, 44 mm, Kit  
d'assemblage PREMIUM**

Produit #GS5.1\_9x6\_44

**8770.00 €**

~~9650.00 €~~ / Economisez : 880.00 €

Le prix sans options le plus bas pendant 30 derniers  
jours **9650.00 €**

Le prix valable 15 jours

<https://chaletpro.fr/garage-double-bois-avec-veranda-rimont-gs5-1>



DÉSIGNATION	CARACTÉRISTIQUE
Epaisseur des murs	44 mm
Dimensions totales des madriers	9 x 6 m
Hauteur des murs	2160 mm
Hauteur de faîtage	2835 mm
Surface de plancher	38,2 m <sup>2</sup>
Surface de toit	56 m <sup>2</sup>
Pente de toit	9° = 17 %
Charge de toiture	150 kg/m <sup>2</sup>
Fenêtre	Sens d'ouverture à vérifier selon le plan du projet
Porte	Sens d'ouverture à vérifier selon le plan du projet
Porte garage	Sens d'ouverture à vérifier selon le plan du projet
Type de vitrage	Double vitrage
Sortie de toit	à vérifier selon le plan du projet
Surface extérieur des murs	74,6 m <sup>2</sup>
Surface intérieur des murs	89,8 m <sup>2</sup>
Humidité du bois	~ 18 %

#### Dimensions et masse de colis

H 690 x B 1200 x L 6000 mm = 1220 kg

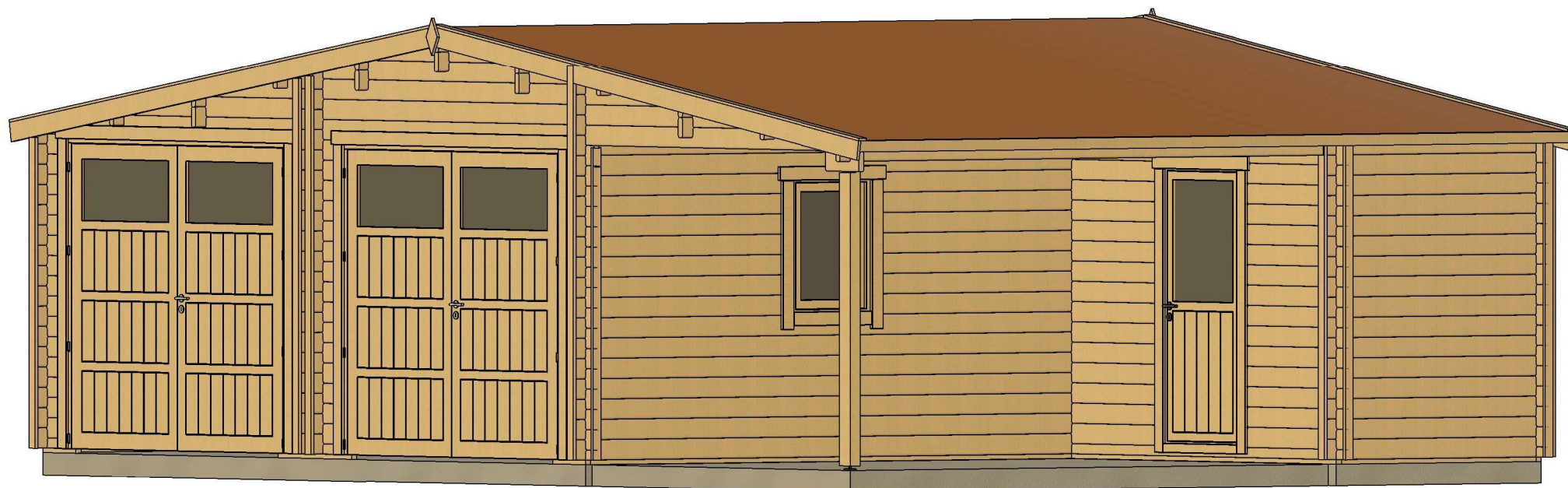
H 800 x B 1200 x L 6000 mm = 1220 kg

## Kit d'assemblage

### GS

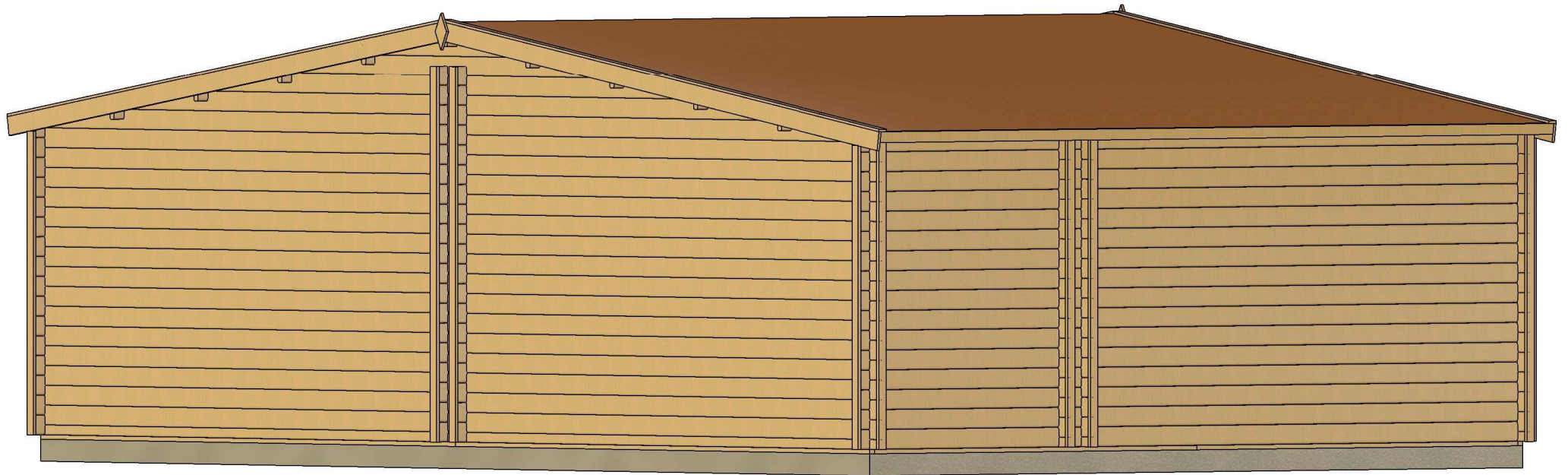
- Isolant anti-humidité sous les poutrelles (lambourdes)
- Les lambourdes se posent sur une dalle de béton
- Madriers en pin nordique d'épaisseur différente selon le modèle, en 44 mm avec double languette rainurée
- Charpente de toiture en pin nordique : planches de toit de 18 mm à languette rainurée
- Ensemble d'éléments en bois pour finitions : planches de rive, bords et décoration de toiture, corniche et bords de plafond
- Rouleau de sous-couverture de toit - feutre hydrofuge (pré-toiture)
- Ensemble de pièces pour fixations : visses d'ancrage, visses de fixation, mèche à bois , petits clous, boulons, raccords
- Matériel d'étanchéité pour structure en bois : bande d'étanchéité pour menuiseries, mastic d'étanchéité pour angles extérieurs, languette et rainures
- Seuil métallique pour les portes extérieures
- La disposition extérieure des menuiseries peut varier selon le modèle
- Ensemble de portes et fenêtres vitrées, portes intérieures sans seuil, ouverture de fenêtres vers l'extérieur ; le sens d'ouverture des portes peut varier selon les modèles
- Joint d'isolation pour fenêtres et portes, ensemble de poignées, serrures et double clés
- Portes de garage en bois, différentes selon les modèles

# VISUALISATION 3D



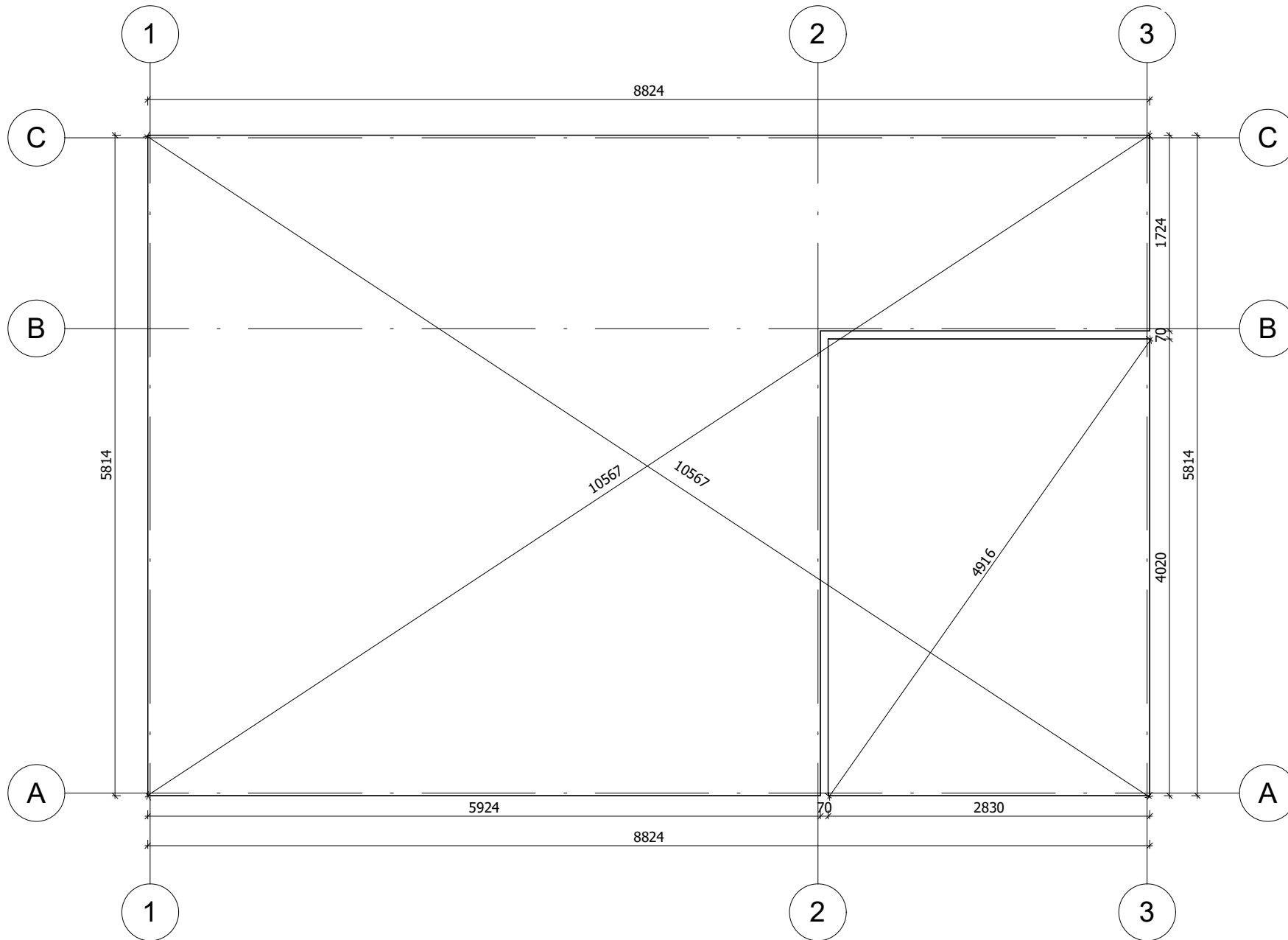
All interior area	38.2 m <sup>2</sup>	Profile	44x135mm	Project	44_GS5.1_9x6 BK23	Scale
All roof area	56.0 m <sup>2</sup>	All terrace		2023-09-08 10:12:08	Drawing name	3D VISUALIZATION

# VISUALISATION 3D



All interior area	38.2 m2	Profile	44x135mm	Project	44_GS5.1_9x6 BK23	Scale
All roof area	56.0 m2	All terrace		2023-09-08 10:12:09	Drawing name	3D VISUALIZATION 2

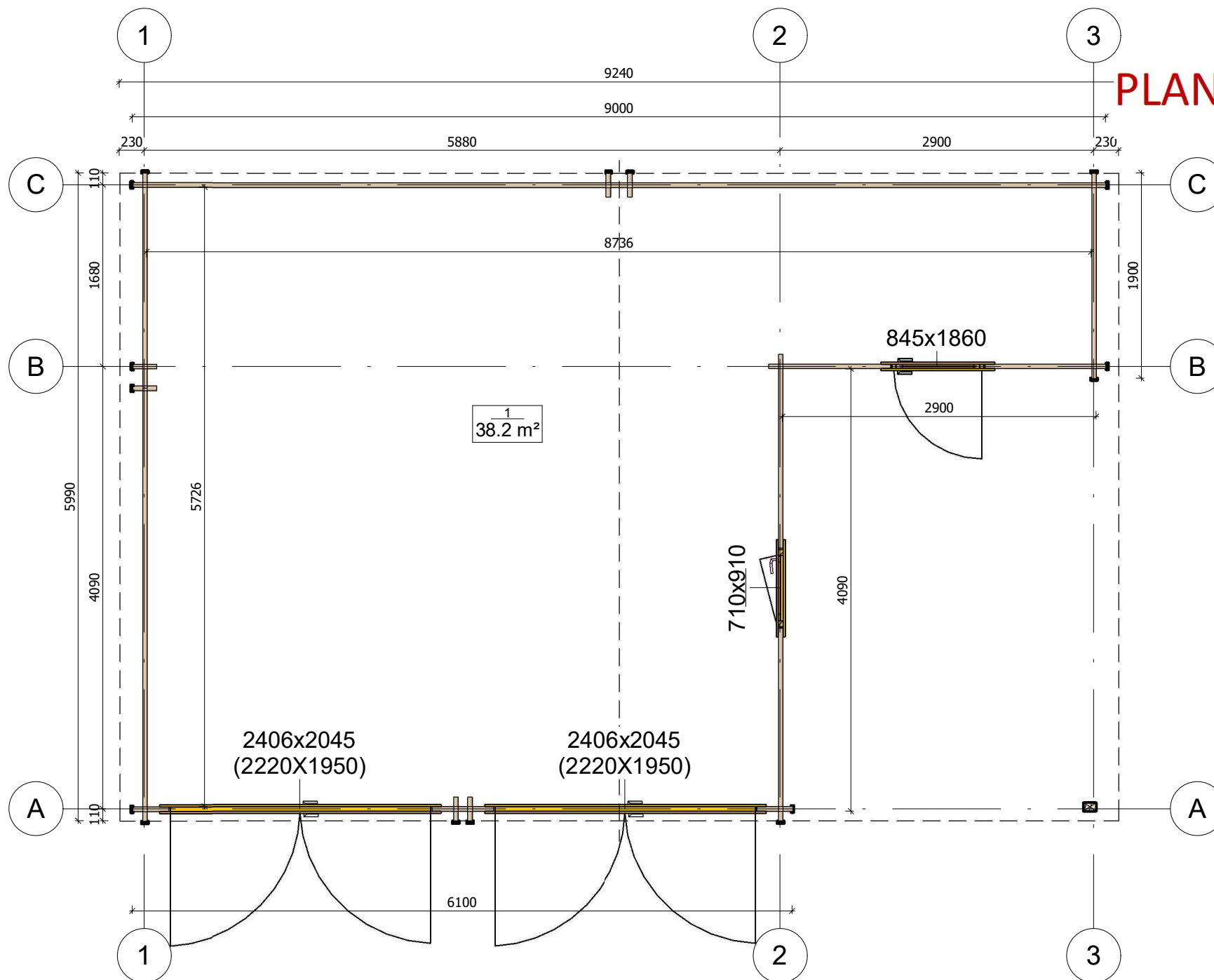
# PLAN DE BASE



La fondation doit être réalisée conformément aux dimensions du plan pour parer tout désordre interne à la construction (infiltrations d'eau, déformations de la structure...) Nos projet doivent être montés sur une fondation plane avec une pente maximum de 10mm pour 10m.

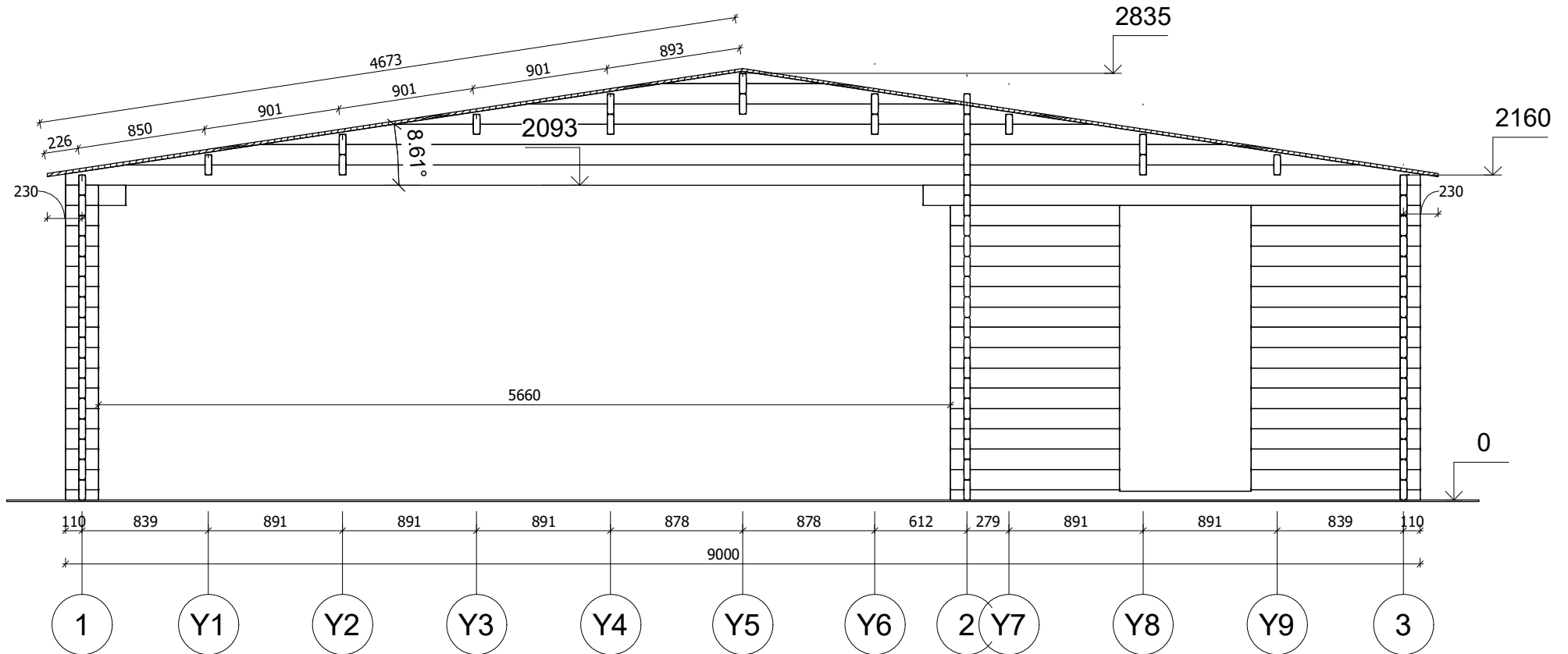
All interior area	38.2 m <sup>2</sup>	Profile	44x135mm	Project	44_GS5.1_9x6 BK23	Scale
All roof area	56.0 m <sup>2</sup>	All terrace		2023-09-08 10:13:03	Drawing name	
						1 : 50

# PLAN DE RDC



All interior area	38.2 m <sup>2</sup>	Profile	44x135mm	Project	44_GS5.1_9x6 BK23	Scale
All roof area	56.0 m <sup>2</sup>	All terrace		2023-09-08 10:59:59	Drawing name	1 FLOOR PLAN
						1 : 50

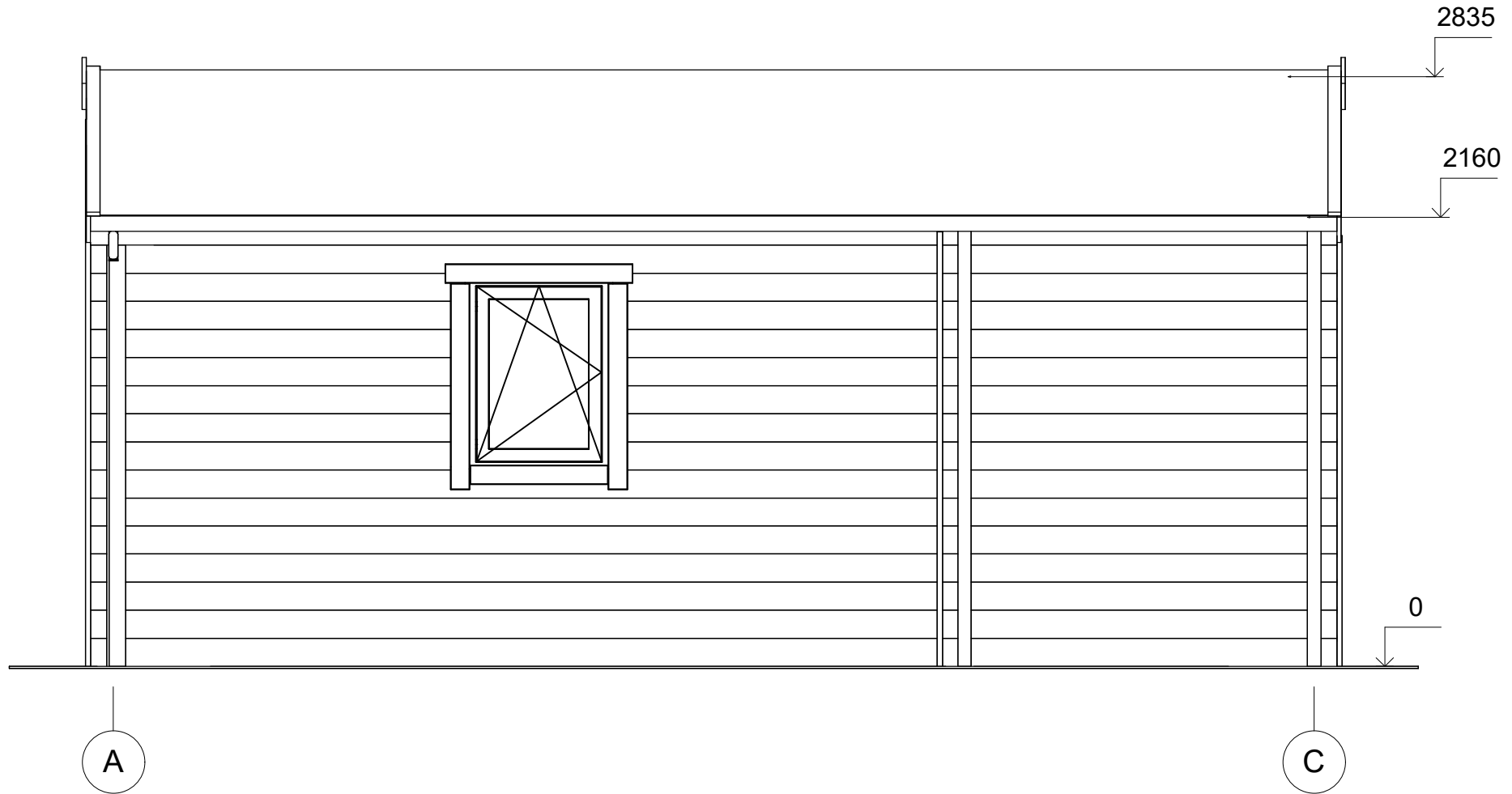
# PLAN DE COUPE



All interior area	38.2 m <sup>2</sup>	Profile	44x135mm	Project	44_GS5.1_9x6 BK23	Scale
All roof area	56.0 m <sup>2</sup>	All terrace		2023-09-08 11:36:04	Drawing name	VERTICAL SECTION B-13
						1 : 40

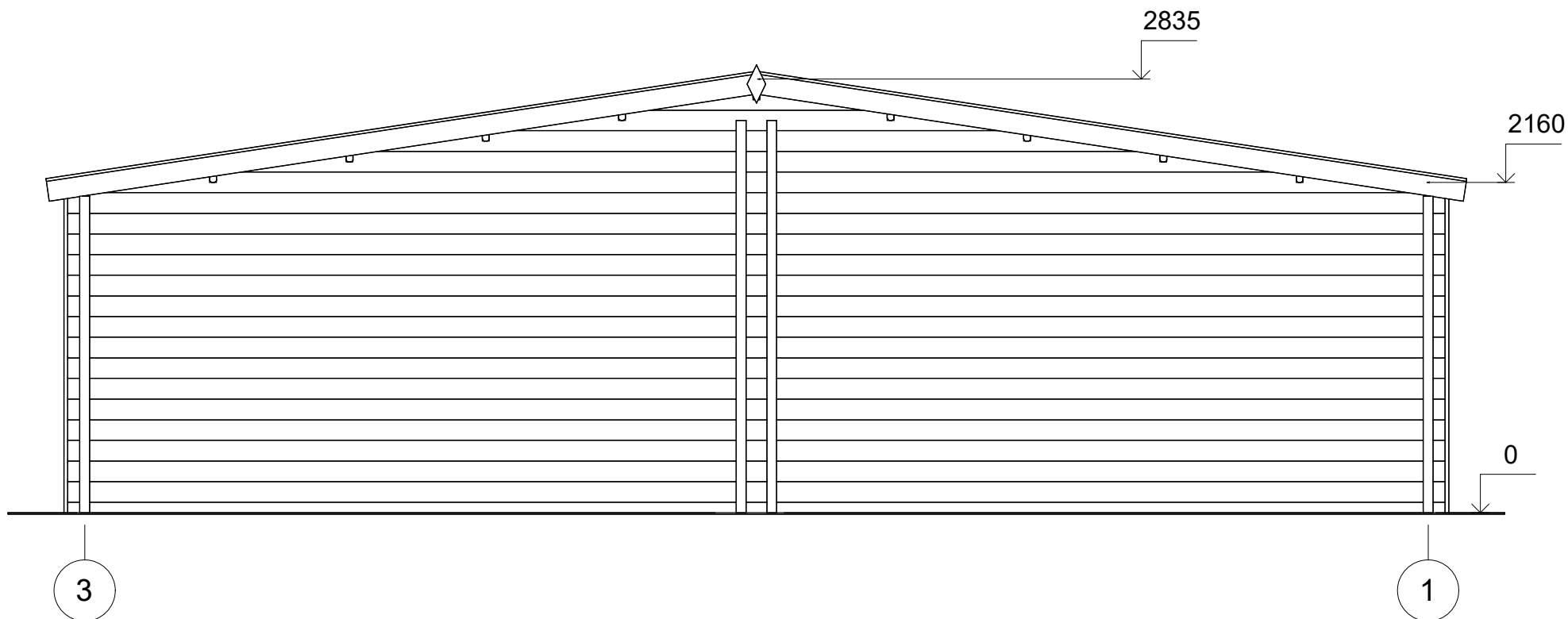


# FAÇADE



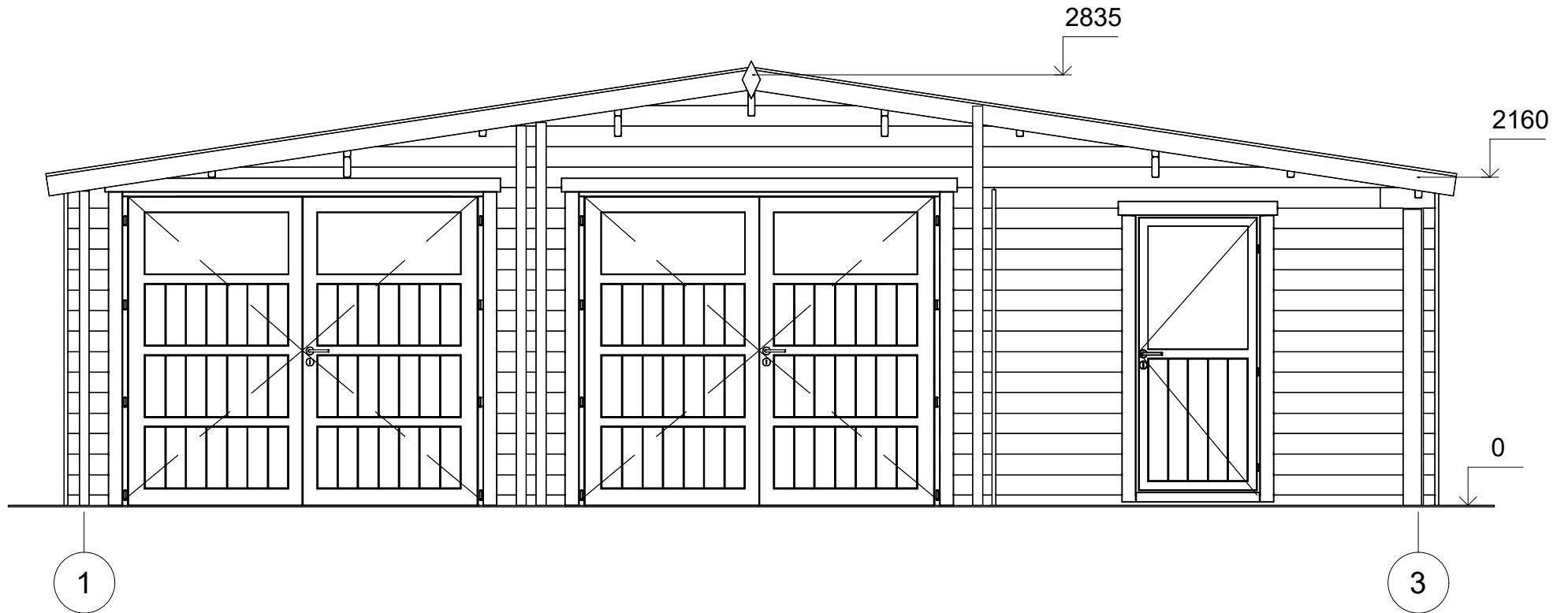
All interior area	38.2 m <sup>2</sup>	Profile	44x135mm	Project	44_GS5.1_9x6 BK23	Scale	
All roof area	56.0 m <sup>2</sup>	All terrace		2023-10-30 14:39:39	Drawing name	FACADE AC	1 : 30

# FAÇADE



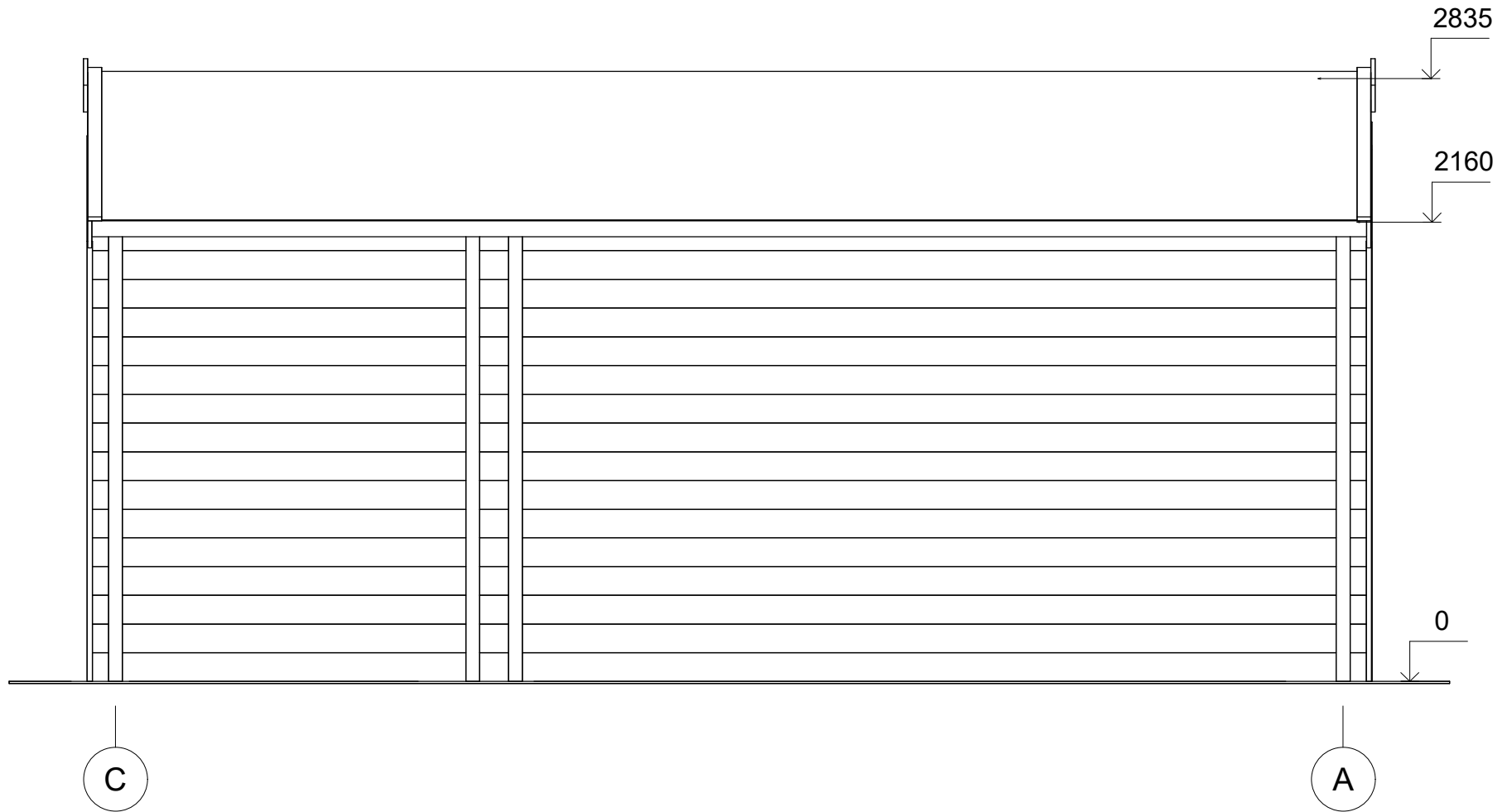
All interior area	38.2 m2	Profile	44x135mm	Project	44_GS5.1_9x6 BK23	Scale	
All roof area	56.0 m2	All terrace		2023-10-30 14:39:39	Drawing name	FACADE 31	1 : 40

# FAÇADE



All interior area	38.2 m2	Profile	44x135mm	Project	44_GS5.1_9x6 BK23	Scale	
All roof area	56.0 m2	All terrace		2023-10-30 14:39:39	Drawing name	FACADE 13	1 : 40

# FAÇADE



All interior area	38.2 m2	Profile	44x135mm	Project	44_GS5.1_9x6 BK23	Scale	
All roof area	56.0 m2	All terrace		2023-10-30 14:39:39	Drawing name	FACADE CA	1 : 30