



Chalet de jardin RIMONT VSP39
6 x 5,9 m, 44 mm, Kit
d'assemblage PREMIUM

Produit #VSP39_6x5,9_44

10330.00 €

~~11060.00 €~~ / Economisez : 730.00 €

Le prix sans options le plus bas pendant 30 derniers jours **11060.00 €**

Le prix valable 15 jours

<https://chaletpro.fr/chalet-de-jardin-rimont-vsp39>



DÉSIGNATION	CARACTÉRISTIQUE
Epaisseur des murs	44 mm
Dimensions totales des madriers	6 x 5,9 m
Hauteur des murs	2430 mm
Hauteur de faîtage	2700 mm
Surface de plancher	24 m ² + terrasse de 8,6 m ²
Surface de toit	40,3 m ²
Pente de toit	2° = 4 %
Charge de toiture	150 kg/m ²
Fenêtre	Sens d'ouverture à vérifier selon le plan du projet
Porte	Sens d'ouverture à vérifier selon le plan du projet
Porte garage	Sens d'ouverture à vérifier selon le plan du projet
Type de vitrage	Double vitrage
Sortie de toit	à vérifier selon le plan du projet
Surface extérieur des murs	69 m ²
Surface intérieur des murs	76 m ²
Humidité du bois	~ 18 %

Dimensions et masse de colis

H 680 x B 1200 x L 6000 mm = 1230 kg

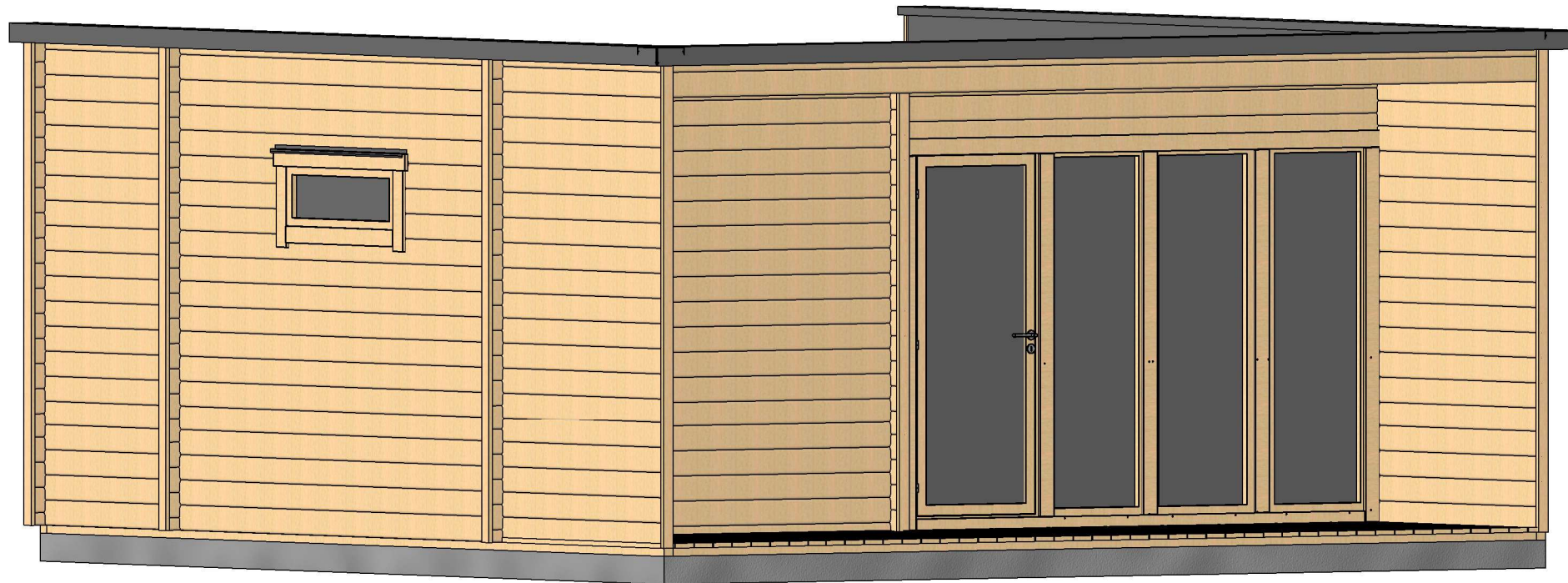
H 630 x B 1200 x L 6000 mm = 1230 kg

Kit d'assemblage

P

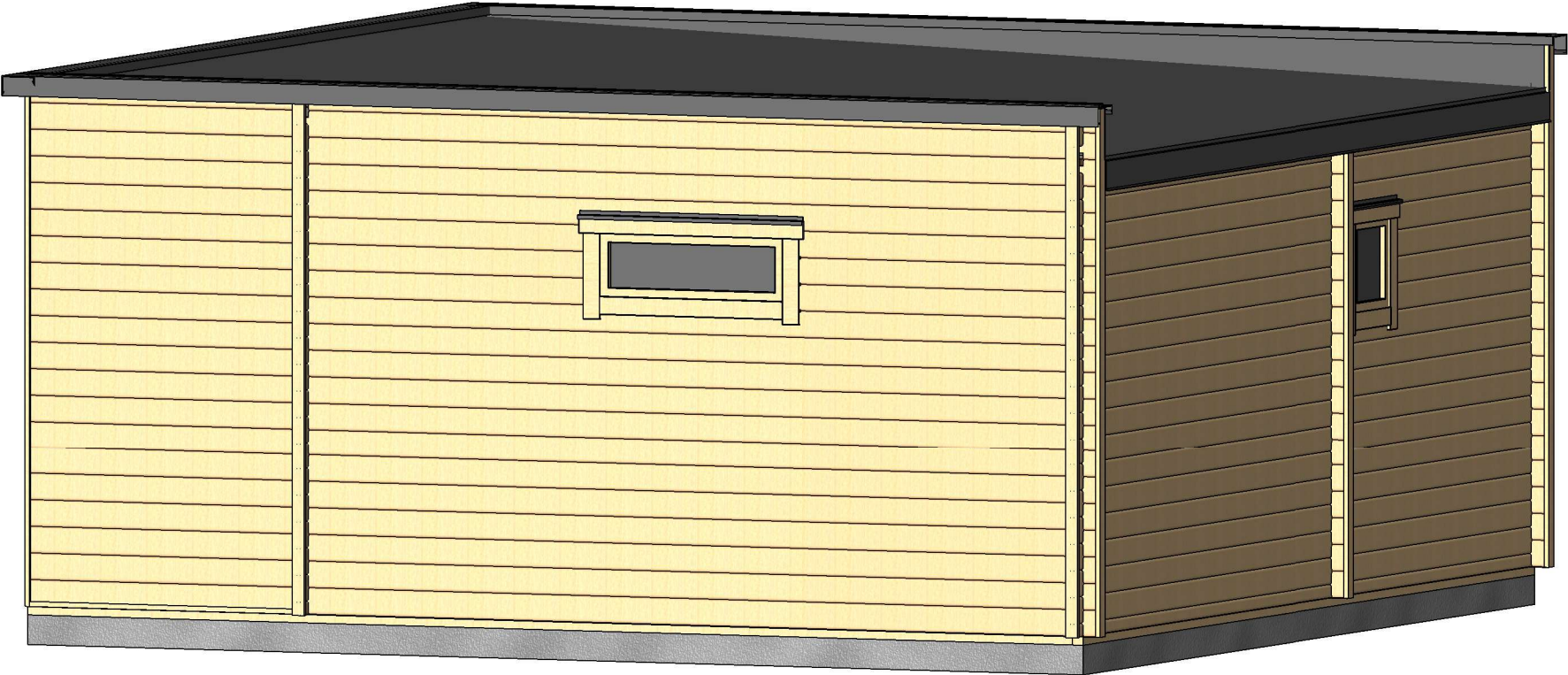
- Isolant anti-humidité sous les poutrelles (lambourdes)
- Les lambourdes se posent sur une dalle en béton
- Plancher en pin nordique de 18 mm à languette rainurée
- Plinthes de sol
- Madriers en pin nordique d'épaisseur différente selon le modèle, en 44 mm avec double languette rainurée
- Escalier ou échelle pour mezzanine ou étage, variables selon les plans et le modèle (escalier fourni si les chambres sont prévues à l'étage)
- Plancher de l'étage en bois massif de 18 mm à languette rainurée, variable selon le modèle
- Charpente de toiture en pin nordique : planches de toit de 18 mm à languette rainurée
- Ensemble d'éléments en bois pour finitions : planches de rive, bords et décoration de toiture, corniche et bords de plafond
- Rouleau de sous-couverture de toit - feutre hydrofuge (pré-toiture)
- Ensemble de pièces pour fixations : visses d'ancrage, visses de fixation, mèche à bois , petits clous, boulons, raccords
- Matériel d'étanchéité pour structure en bois : bande d'étanchéité pour menuiseries, mastic d'étanchéité pour angles extérieurs, languette et rainures
- Seuil métallique pour les portes extérieures
- La disposition extérieure des menuiseries peut varier selon le modèle
- Ensemble de portes et fenêtres vitrées, portes intérieures sans seuil, ouverture de fenêtres vers l'extérieur ; le sens d'ouverture des portes peut varier selon les modèles
- Double joint d'étanchéité pour fenêtres et portes (double vitrage-thermo), ensemble de poignées, serrures et double clés
- Planches pour terrasse en bois de 18 mm à vérifier selon les plans (en option)

VISUALISATION 3D



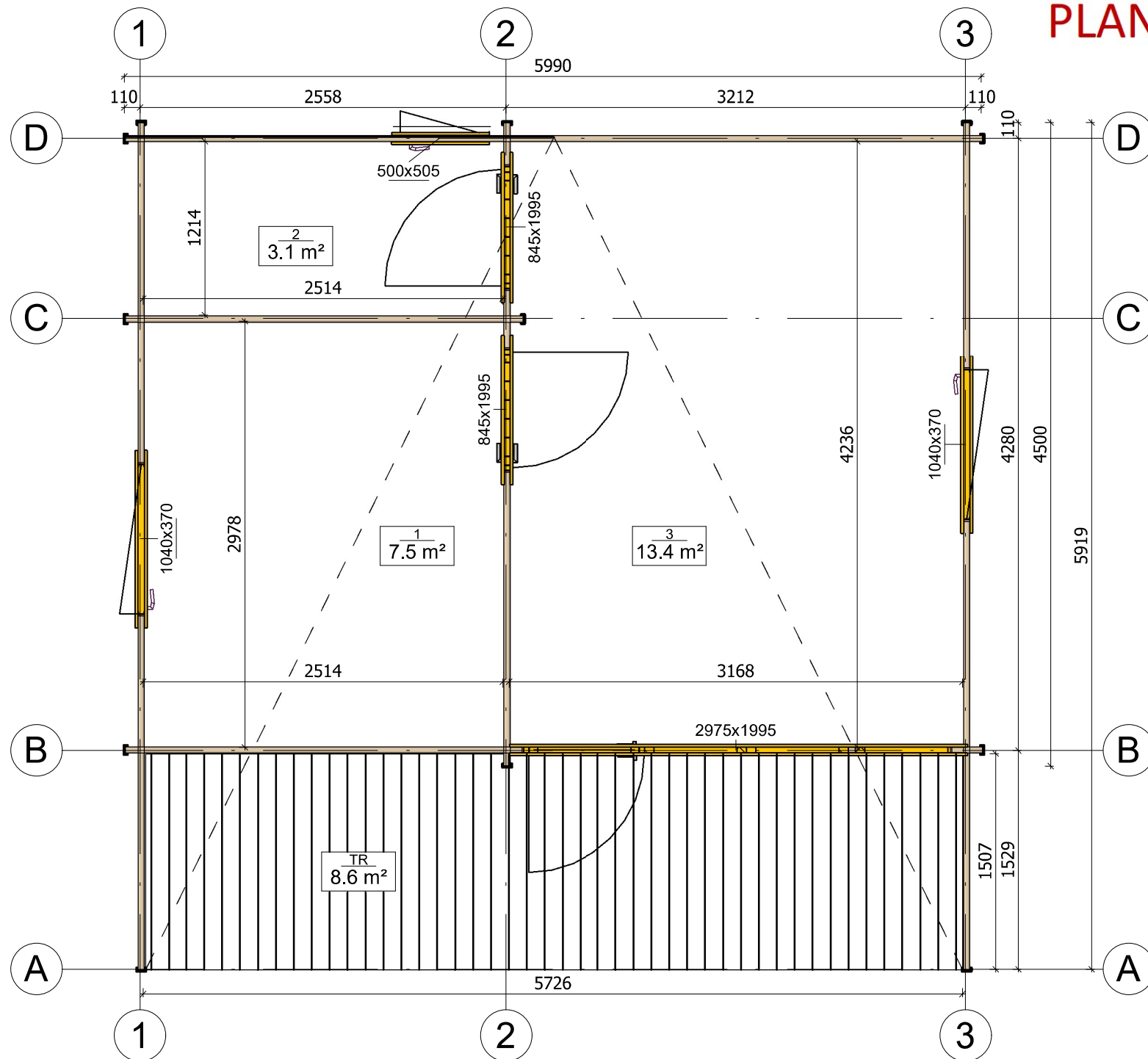
Profile	44x135mm	Project	44_VSP39_6x5.9 BK	Scale
	2019-10-29 13:33:23	Drawing name	3D VISUALIZATION	

VISUALISATION 3D



Profile	44x135mm	Project	44_VSP39_6x5.9 BK	Scale
	2019-10-29 13:33:25	Drawing name	3D VISUALIZATION	

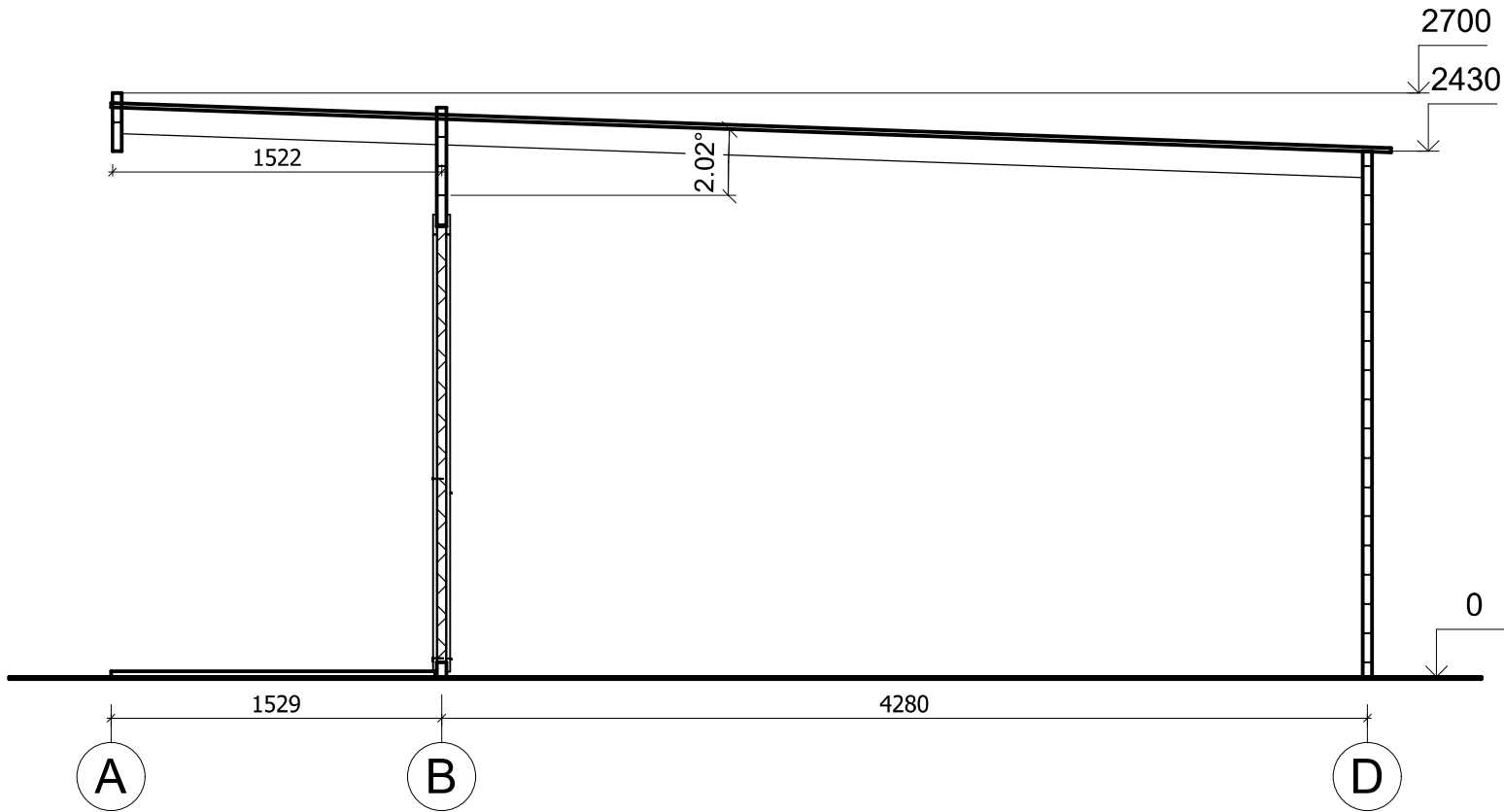
PLAN DE RDC



Profile	44x135mm	Project	44_VSP39_6x5.9 BK	Scale	1 : 40
	2019-10-24 15:56:47	Drawing name	1 FLOOR PLAN		

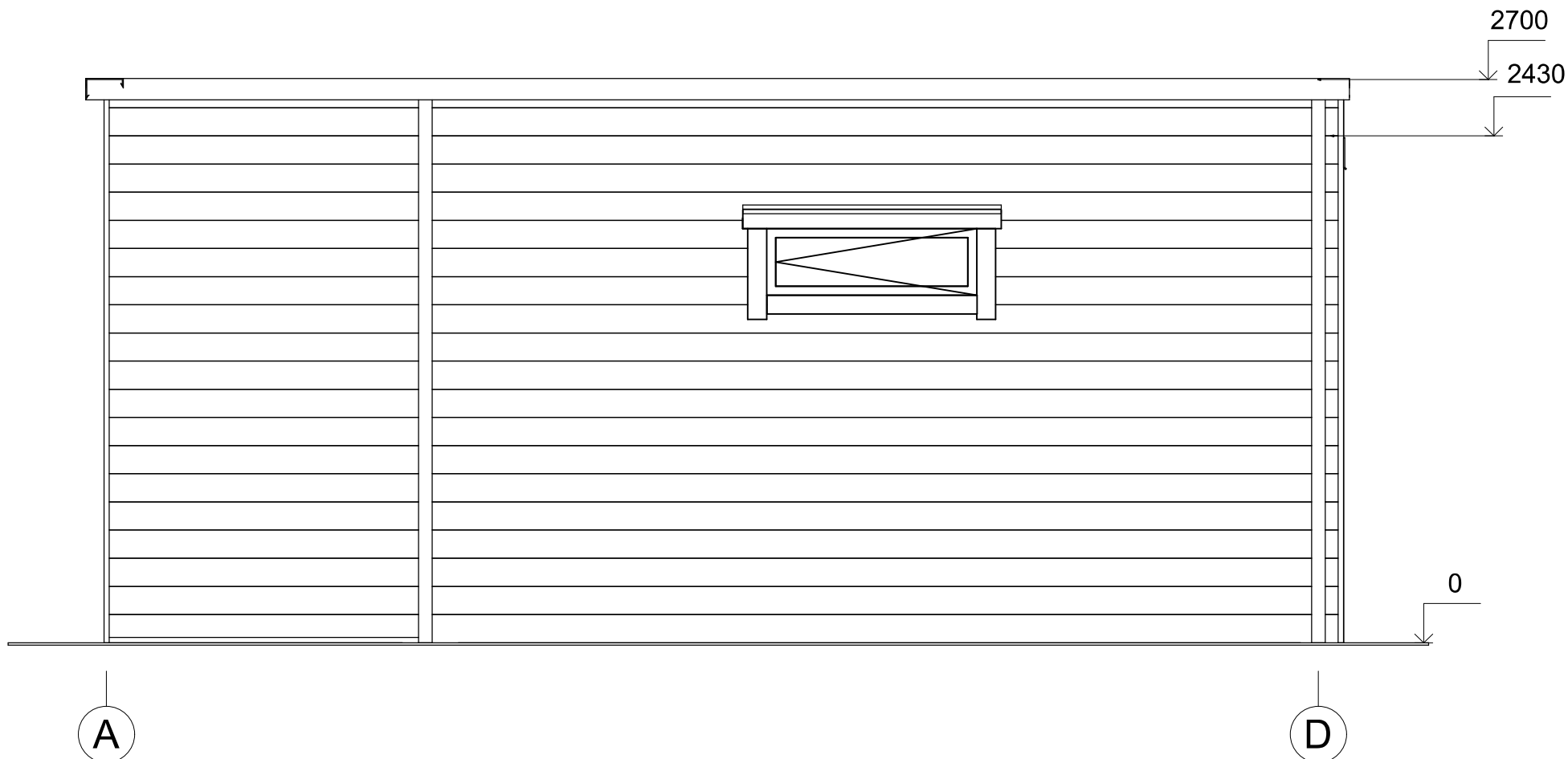


PLAN DE COUPE



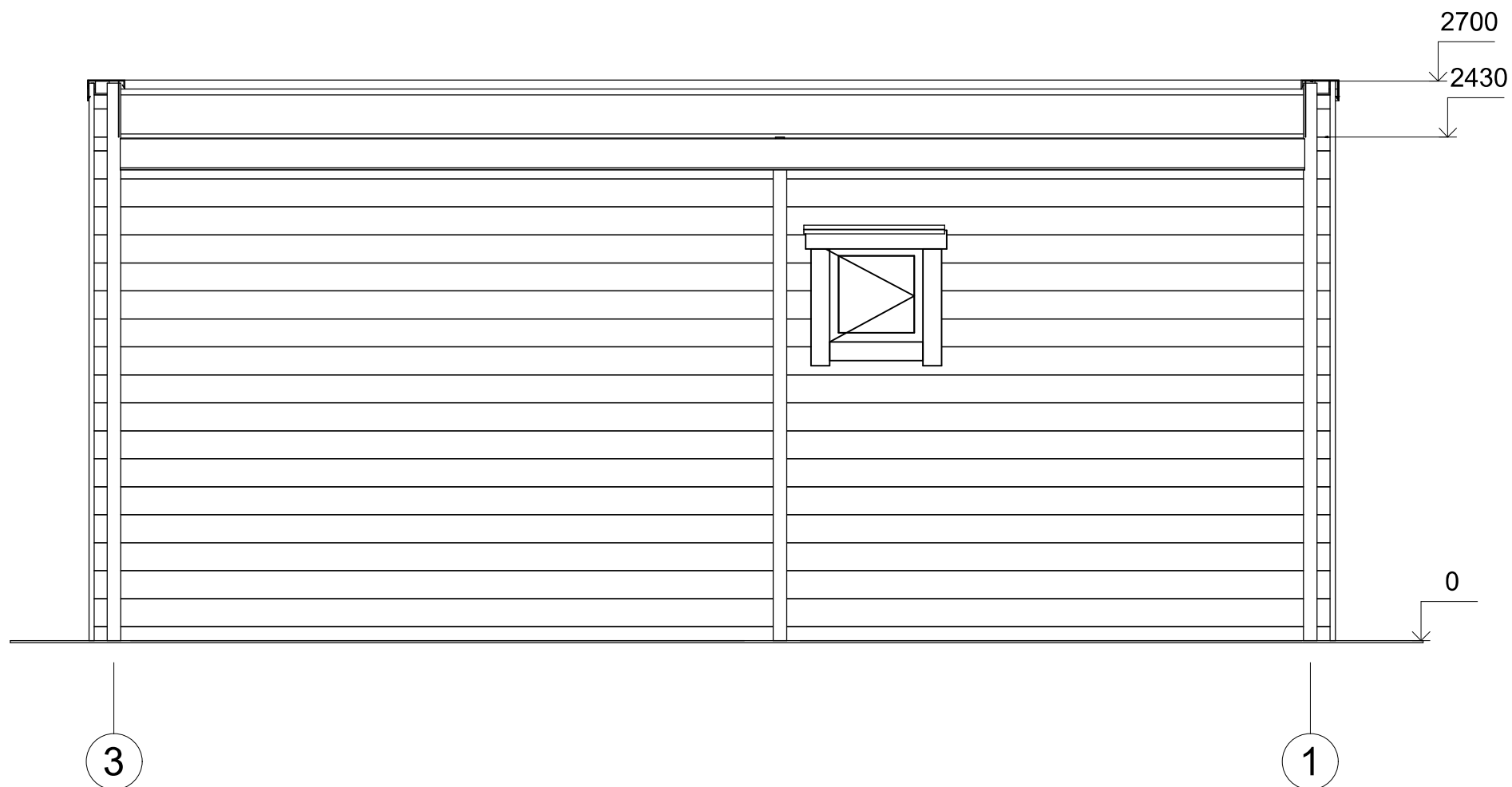
Profile	44x135mm	Project	44_VSP39_6x5.9 BK	Scale	
	2019-07-26 11:34:04	Drawing name	VERTICAL SECTION AC		1 : 35

FAÇADE



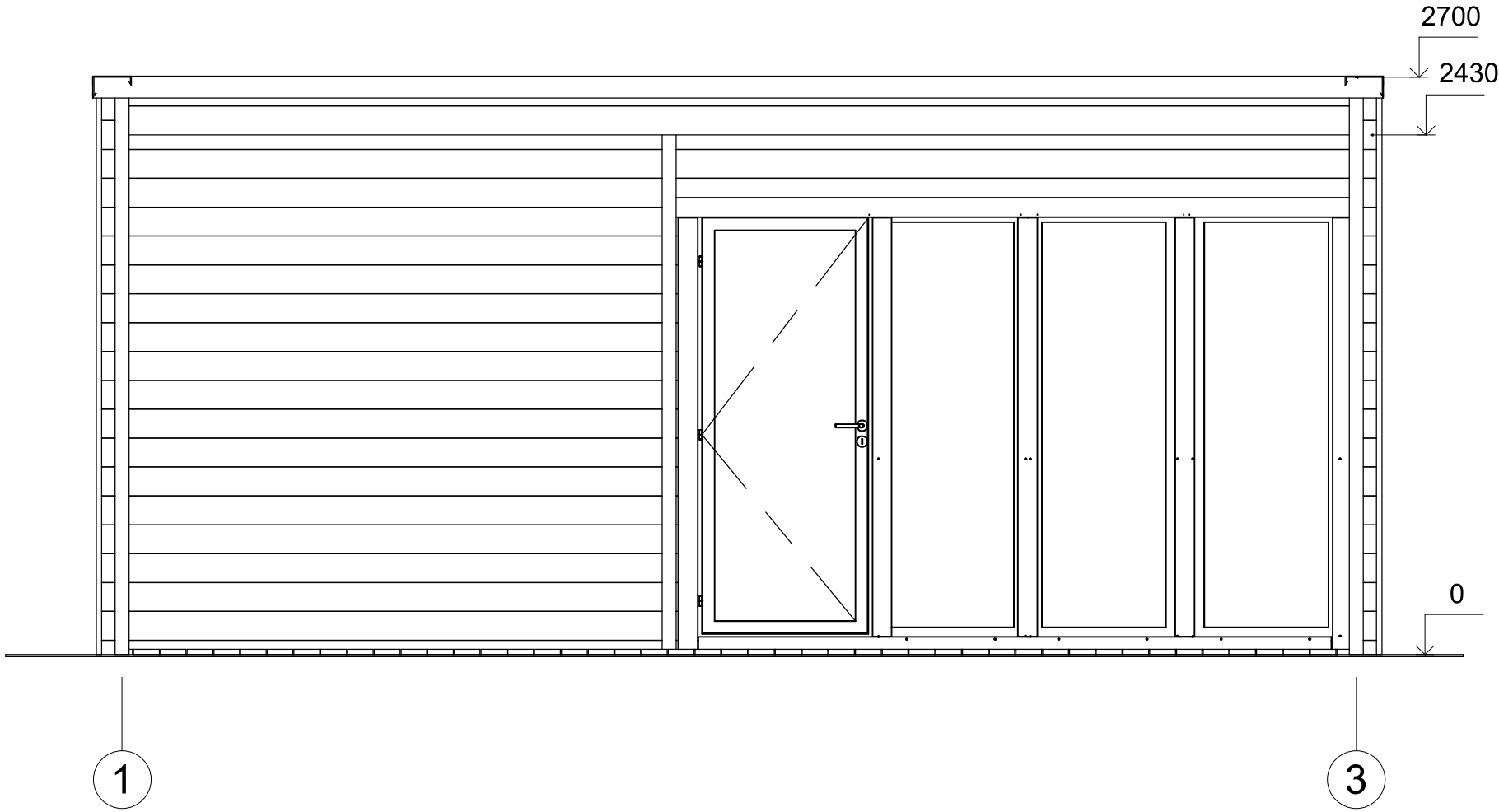
Profile	44x135mm	Project	44_VSP39_6x5.9 BK	Scale
	2019-10-24 16:00:11	Drawing name	FAÇADE AD	1 : 30

FAÇADE



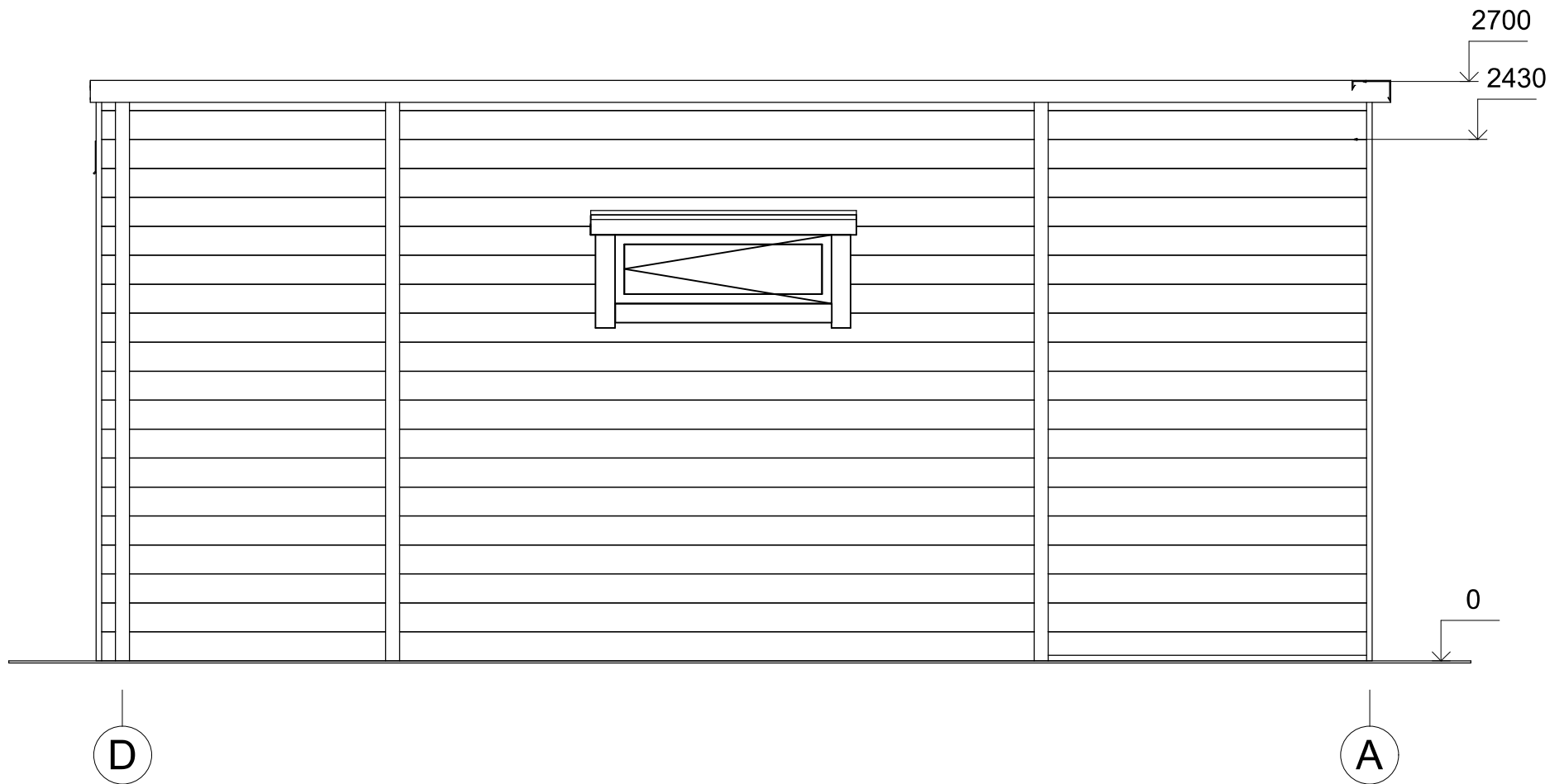
Profile	44x135mm	Project	44_VSP39_6x5.9 BK	Scale
	2019-10-24 16:00:11	Drawing name	FAÇADE 31	1 : 30

FAÇADE



Profile	44x135mm	Project	44_VSP39_6x5.9 BK	Scale
	2019-10-24 16:00:12	Drawing name	FAÇADE 13	1 : 30

FAÇADE



Profile	44x135mm	Project	44_VSP39_6x5.9 BK	Scale
	2019-10-24 16:00:13	Drawing name	FAÇADE DA	1 : 30