



**Chalet en bois habitable
AMBERT VSP57
8,5 x 6,2 m, 44 mm, Kit
d'assemblage PREMIUM**

Produit #VSP57_8,5x6,2_44_Premium

14420.00 €

~~15430.00 €~~ / Economisez : 1010.00 €

Le prix sans options le plus bas pendant 30 derniers jours **15430.00 €**

Le prix valable 15 jours

<https://chaletpro.fr/chalet-en-bois-habitable-ambert-vsp57>



DÉSIGNATION	CARACTÉRISTIQUE
Epaisseur des murs	44 mm
Dimensions totales des madriers	8,5 x 6,2 m
Hauteur des murs	2295 mm
Hauteur de faîtage	2970 mm
Surface de plancher	38,2 m ² + terrasse de 7,1 m ²
Surface de toit	54 m ²
Pente de toit	9° = 17 %
Charge de toiture	150 kg/m ²
Fenêtre	Sens d'ouverture à vérifier selon le plan du projet
Porte	Sens d'ouverture à vérifier selon le plan du projet
Porte garage	Sens d'ouverture à vérifier selon le plan du projet
Type de vitrage	Double vitrage
Sortie de toit	à vérifier selon le plan du projet
Surface extérieur des murs	73 m ²
Surface intérieur des murs	152 m ²
Humidité du bois	~ 18 %

Dimensions et masse de colis

H 640 x B 1200 x L 6000 mm = 1380 kg

H 710 x B 1200 x L 6000 mm = 1380 kg

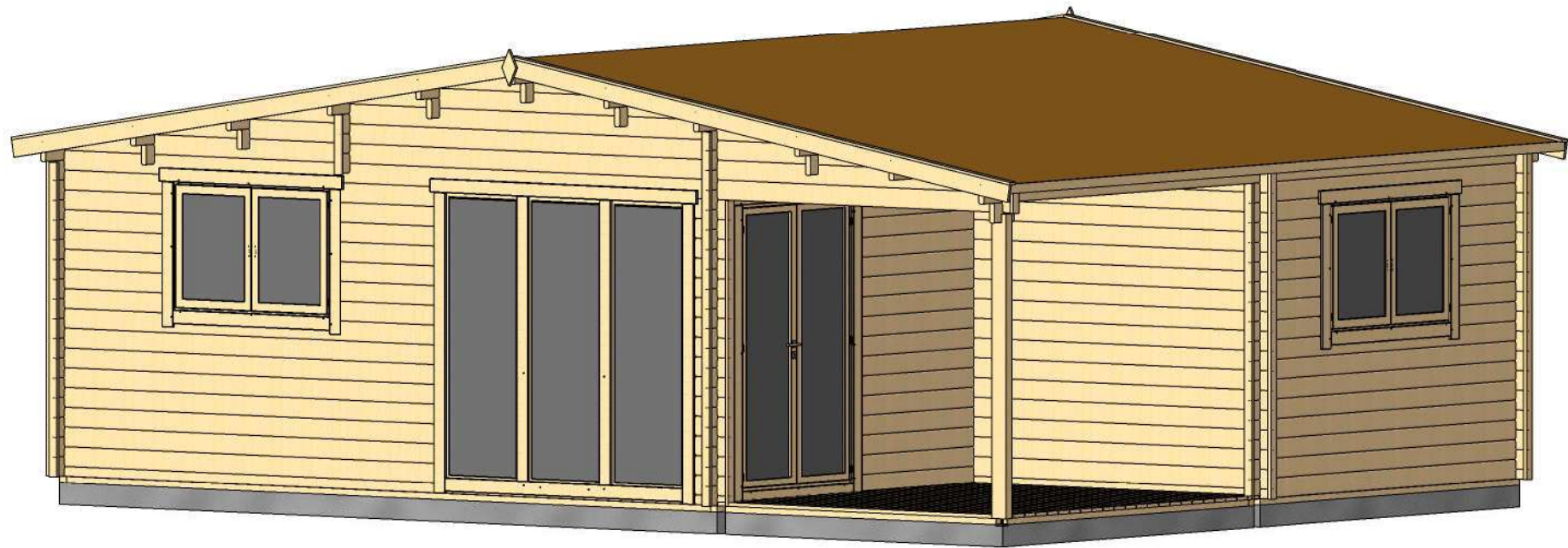
H 860 x B 1200 x L 6000 mm = 1380 kg

Kit d'assemblage

P

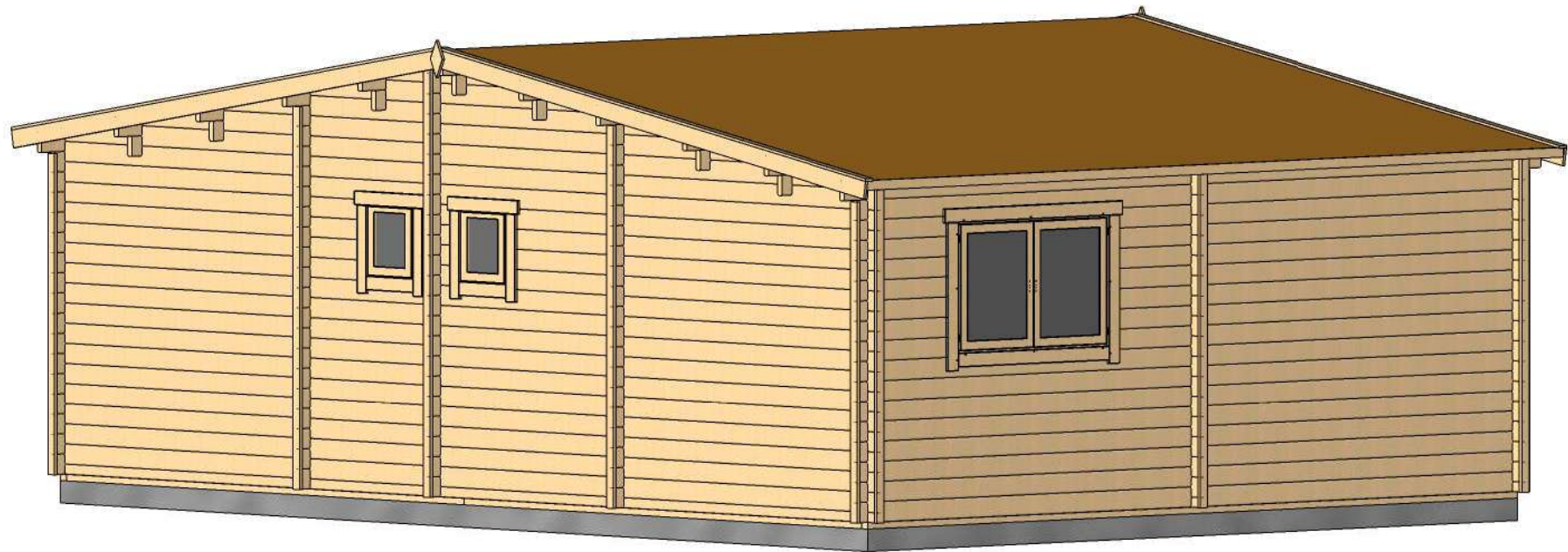
- Isolant anti-humidité sous les poutrelles (lambourdes)
- Les lambourdes se posent sur une dalle en béton
- Plancher en pin nordique de 18 mm à languette rainurée
- Plinthes de sol
- Madriers en pin nordique d'épaisseur différente selon le modèle, en 44 mm avec double languette rainurée
- Escalier ou échelle pour mezzanine ou étage, variables selon les plans et le modèle (escalier fourni si les chambres sont prévues à l'étage)
- Plancher de l'étage en bois massif de 18 mm à languette rainurée, variable selon le modèle
- Charpente de toiture en pin nordique : planches de toit de 18 mm à languette rainurée
- Ensemble d'éléments en bois pour finitions : planches de rive, bords et décoration de toiture, corniche et bords de plafond
- Rouleau de sous-couverture de toit - feutre hydrofuge (pré-toiture)
- Ensemble de pièces pour fixations : visses d'ancrage, visses de fixation, mèche à bois , petits clous, boulons, raccords
- Matériel d'étanchéité pour structure en bois : bande d'étanchéité pour menuiseries, mastic d'étanchéité pour angles extérieurs, languette et rainures
- Seuil métallique pour les portes extérieures
- La disposition extérieure des menuiseries peut varier selon le modèle
- Ensemble de portes et fenêtres vitrées, portes intérieures sans seuil, ouverture de fenêtres vers l'extérieur ; le sens d'ouverture des portes peut varier selon les modèles
- Double joint d'étanchéité pour fenêtres et portes (double vitrage-thermo), ensemble de poignées, serrures et double clés
- Planches pour terrasse en bois de 18 mm à vérifier selon les plans (en option)

VISUALISATION 3D

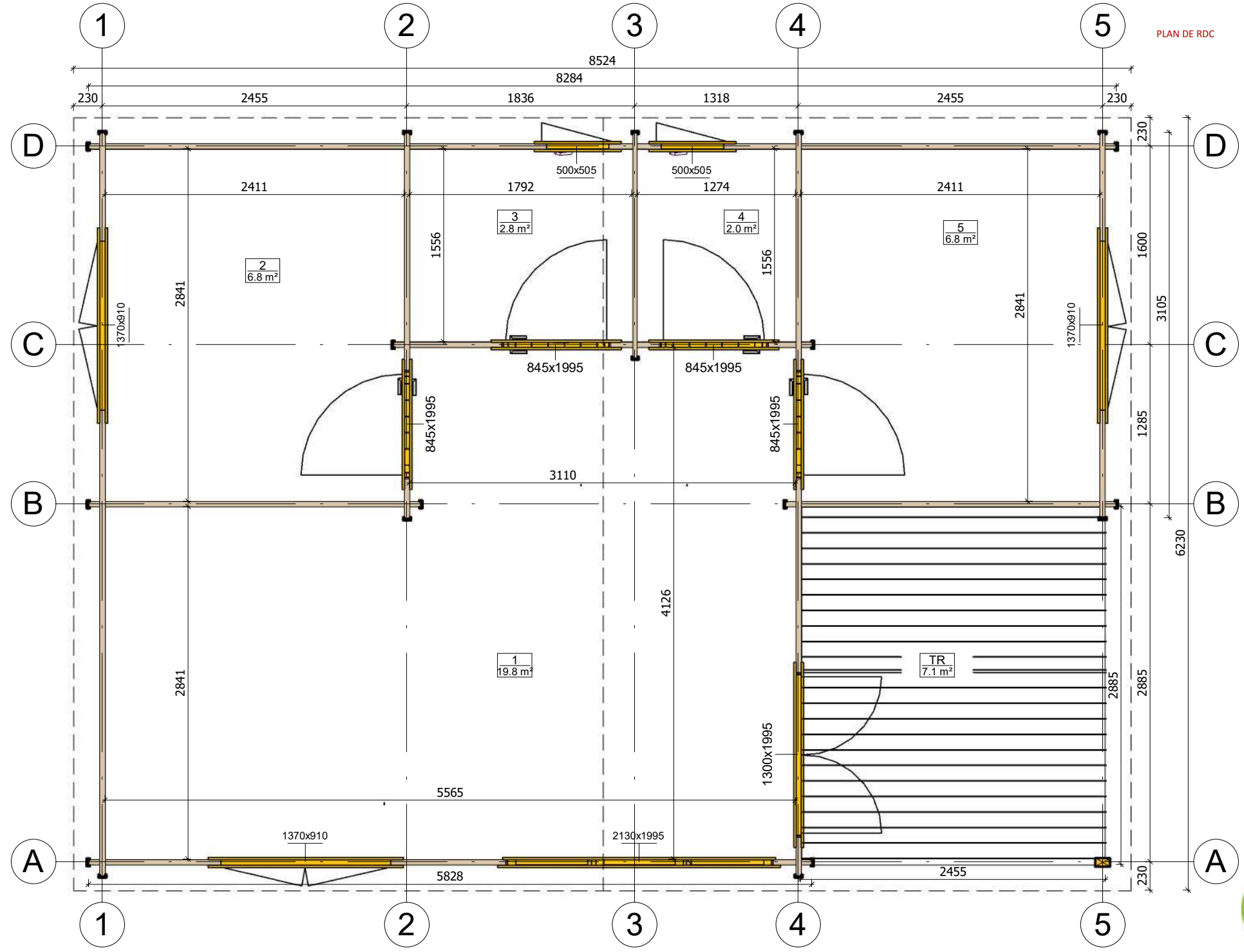


Profile	44x135mm	Project	44_VSP57_8.5x6.2 BK	Scale
	2020-03-30 12:57:44	Drawing name	3D VISUALIZATION	

VISUALISATION 3D



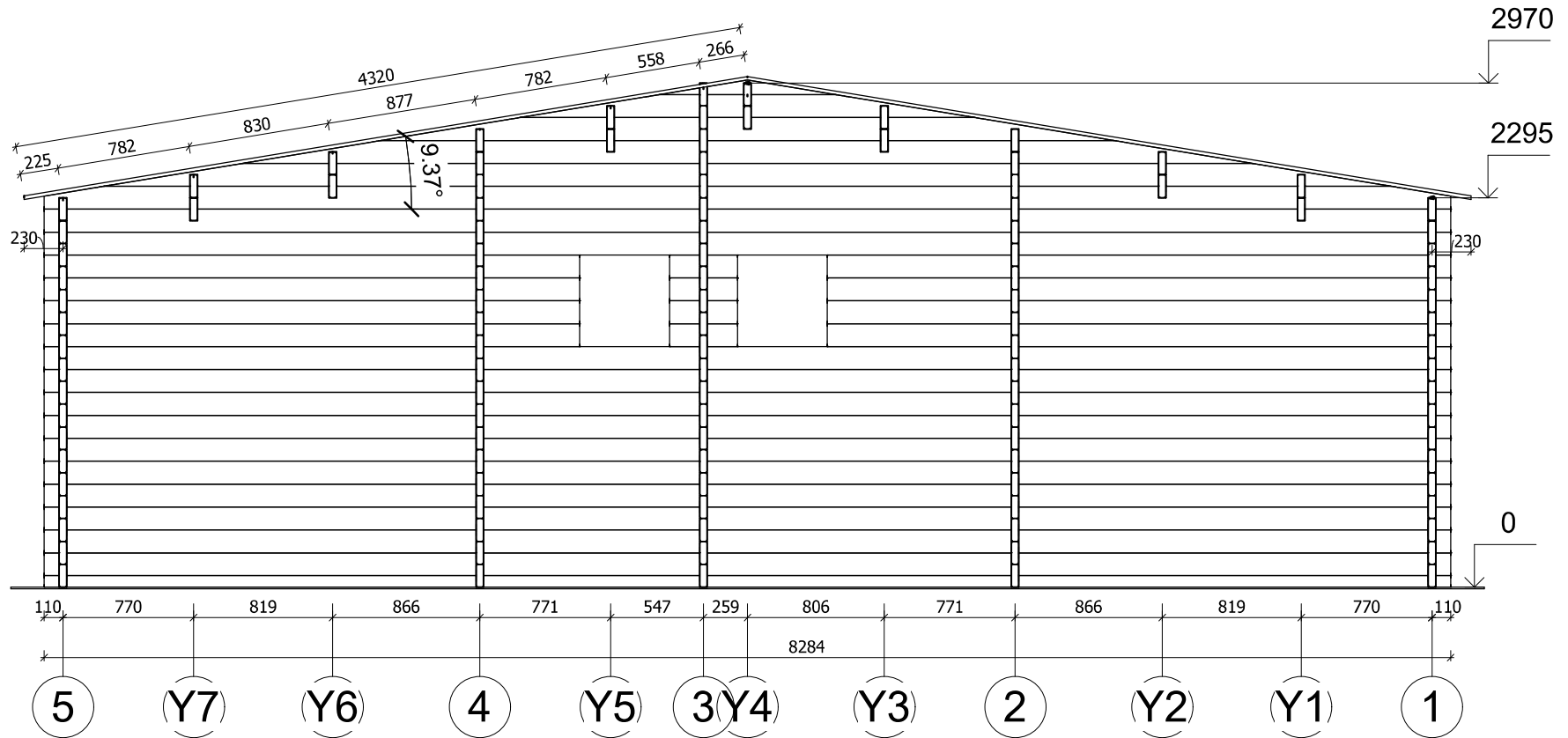
Profile	44x135mm	Project	44_VSP57_8.5x6.2 BK	Scale
	2020-03-30 12:57:47	Drawing name	3D VISUALIZATION 2	



Profile	44x135mm	Project	44_VSP57_8.5x6.2 BK	Scale	1 : 40
		2020-03-24 15:59:47	Drawing name	1 FLOOR PLAN	

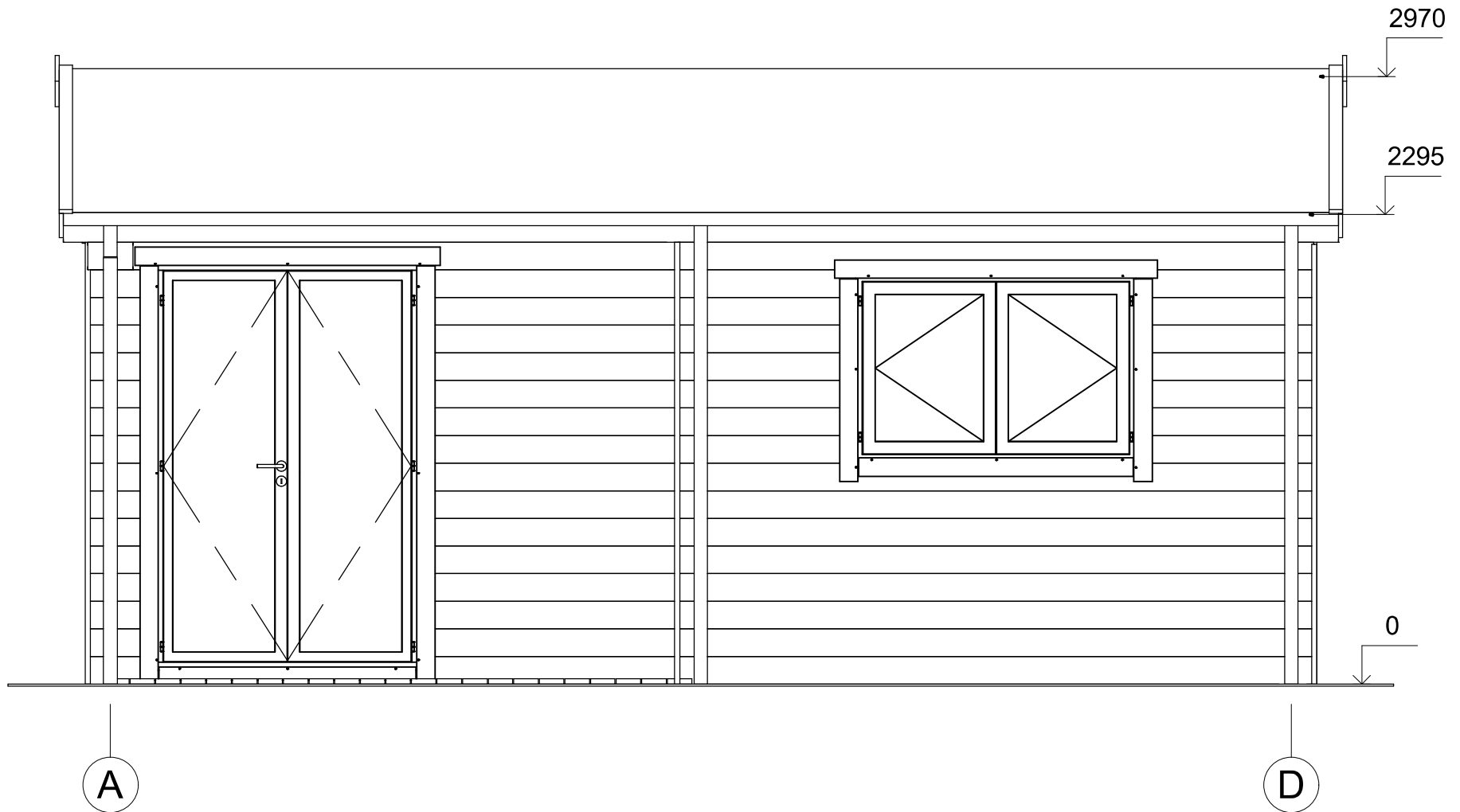


PLAN DE COUPE



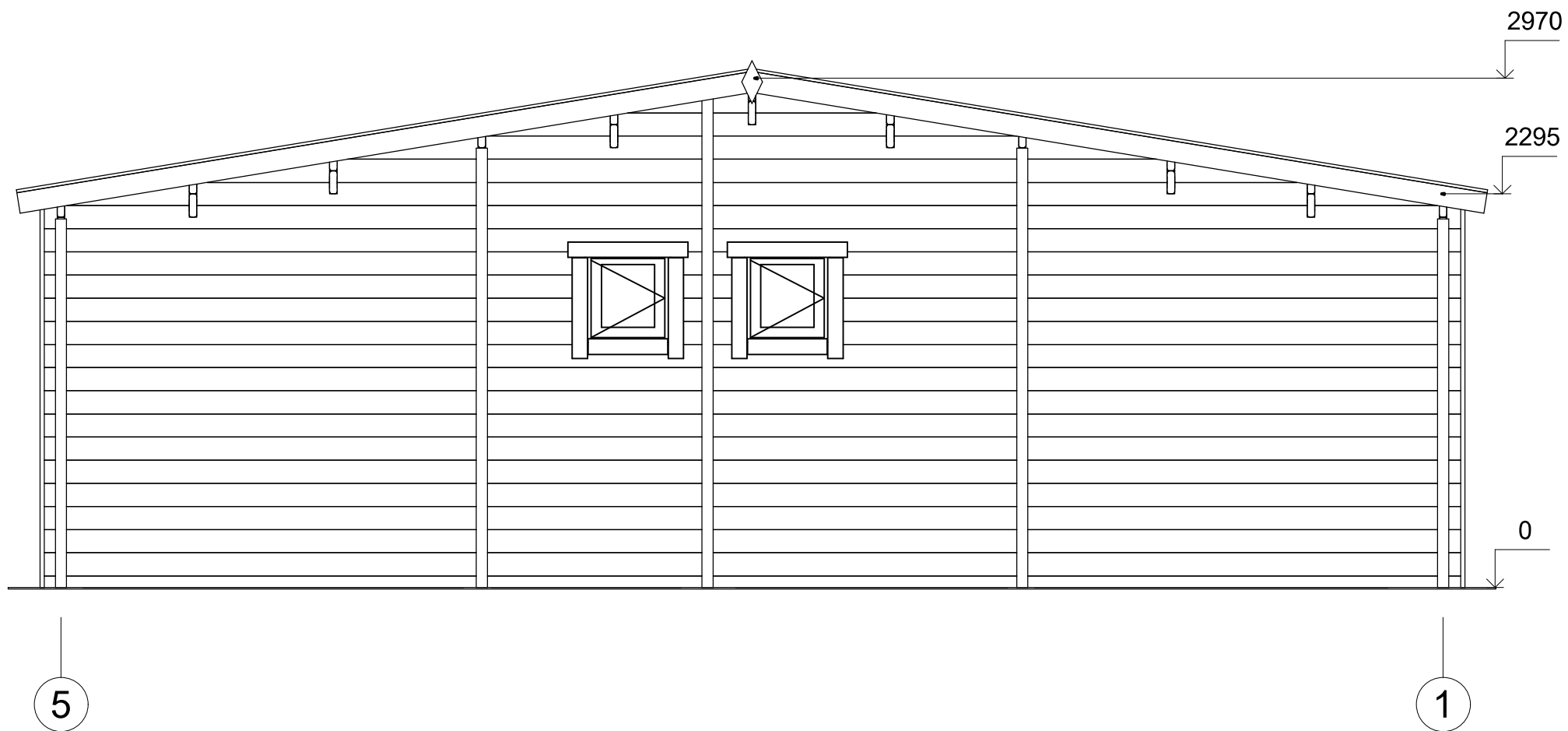
Profile	44x135mm	Project	44_VSP57_8.5x6.2 BK	Scale
		2019-10-28 15:07:37	Drawing name	VERTICAL SECTION 51
				1 : 40

FAÇADE



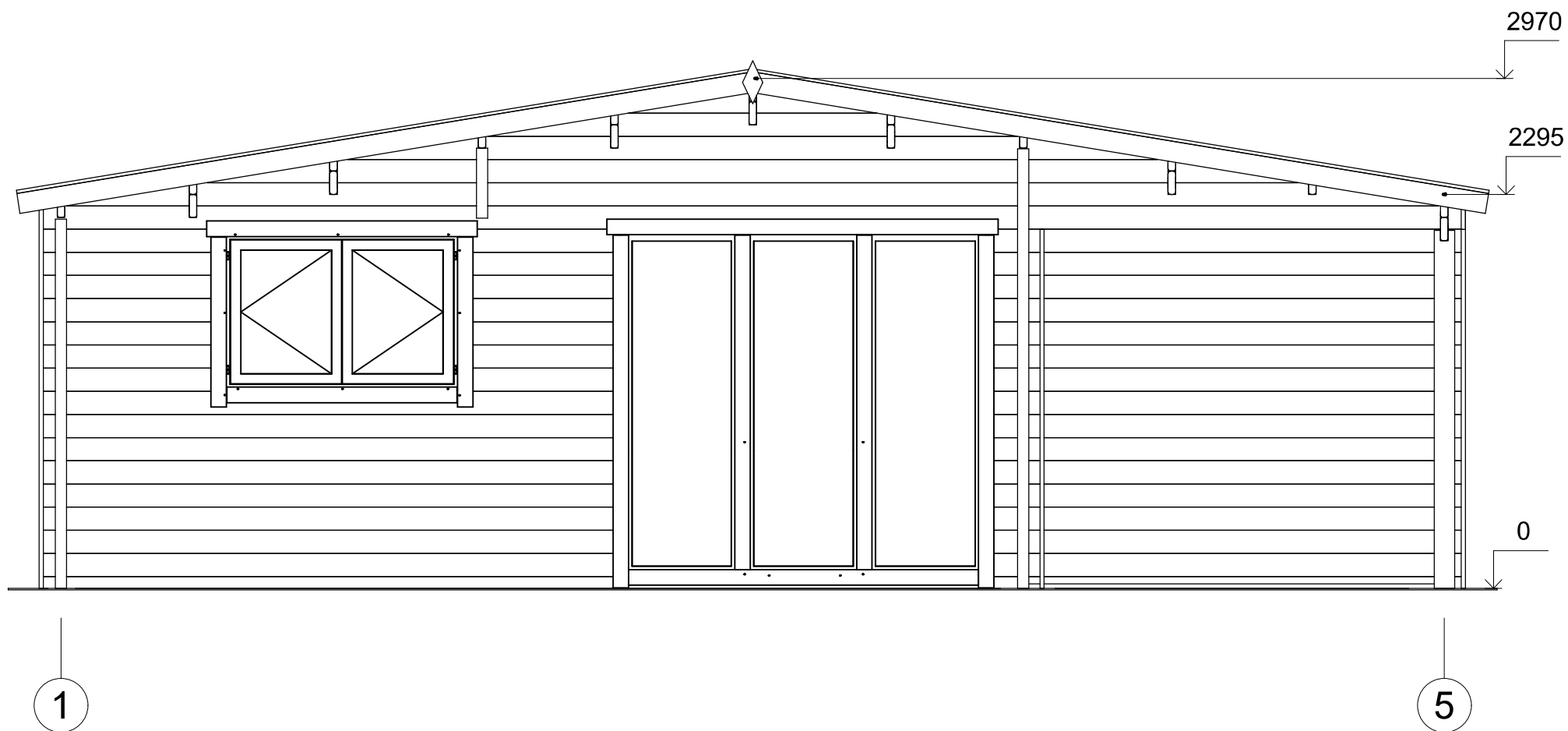
Profile	44x135mm	Project	44_VSP57_8.5x6.2 BK	Scale
	2019-10-28 14:58:15	Drawing name	FACADE AD	1 : 30

FAÇADE



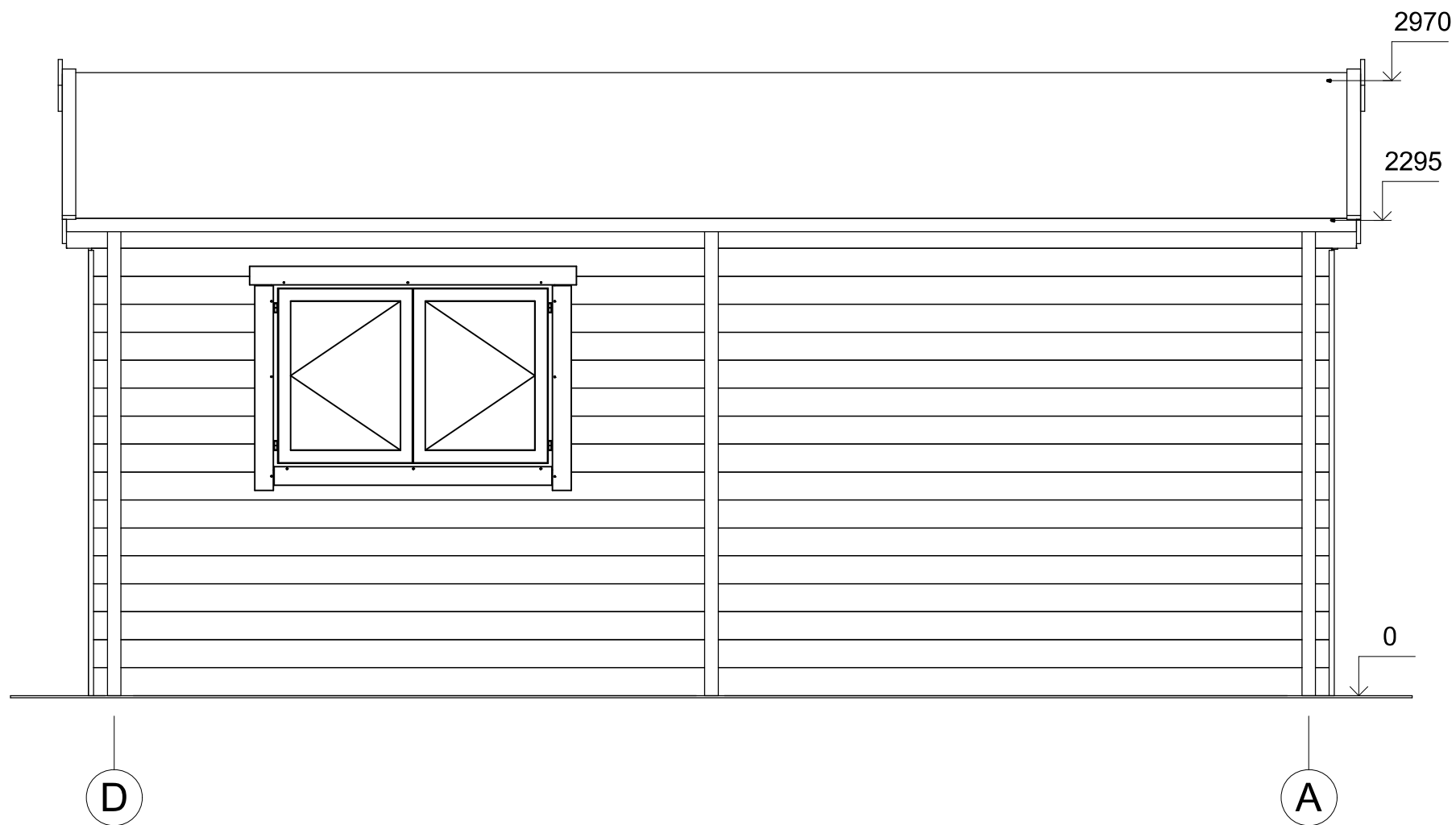
Profile	44x135mm	Project	44_VSP57_8.5x6.2 BK	Scale
	2019-10-28 14:58:16	Drawing name	FACADE 51	1 : 35

FAÇADE



Profile	44x135mm	Project	44_VSP57_8.5x6.2 BK	Scale
	2019-10-28 14:58:16	Drawing name	FACADE 15	1 : 35

FAÇADE



Profile	44x135mm	Project	44_VSP57_8.5x6.2 BK	Scale
	2019-10-28 14:58:17	Drawing name	FACADE DA	1 : 30