

AUBIGNY

44_MS7_3x3

ASSORTIMENT DE PRODUCTION, PLANS ET DESCRIPTION TECHNIQUE



AUBIGNY
44_MS7_3x3



SARL CHALET PRO
187, Route de la Féclaz
73230 Saint Alban Leysse

Tel.: 06 20 21 82 64
Email : ventes@chaletpro.fr
www.chaletpro.fr

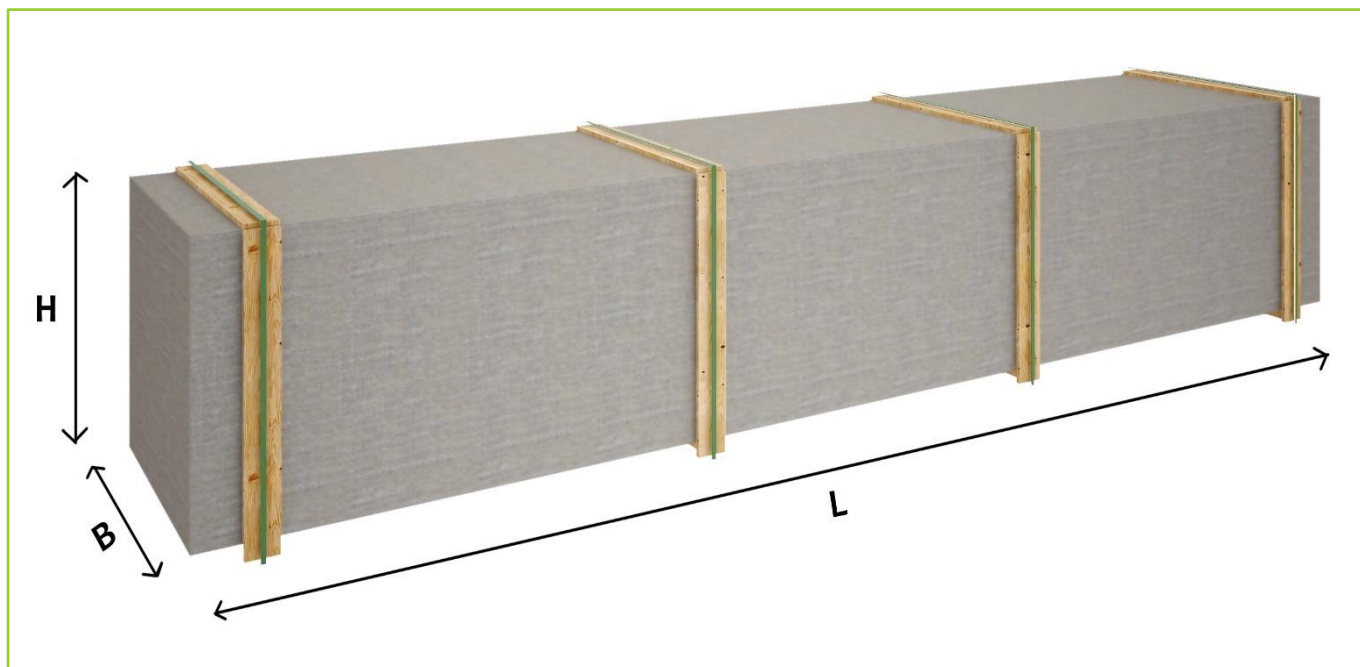
SIRET : 833 382 070 0013
TVA : FR31833382070

Description technique



DÉSIGNATION	CARACTÉRISTIQUE
Epaisseur des murs	44 mm
Dimensions totales des madriers	3x3 m
Hauteur des murs	2167 mm
Hauteur de faîtage	2670 mm
Surface de plancher	7,5 m ²
Surface hors tout	11,7 m ²
Pente du toit	15,63 ° = 27 %
Charge de toiture	150 kg/m ²
Fenêtre	-
Porte	-
Porte garage	-
Type de vitrage	-
Sortie de toit	à vérifier selon le plan du projet
Surface extérieur des murs	13,5 m ²
Surface intérieur des murs	13,5 m ²
Humidité du bois	~ 18 %

Embalage du produit



Taille du colis

H 640 x B 1200 x L 3000 mm = 880 kg

SARL CHALET PRO
187, Route de la Féclaz
73230 Saint Alban Laysse

Tel.: 06 20 21 82 64
Email : ventes@chaletpro.fr
www.chaletpro.fr

SIRET : 833 382 070 00013
TVA : FR31833382070



Assortiment du produit

B-1A

- Isolant anti-humidité sous les poutrelles (lambourdes)
- * Poutrelles pour dalle ou plaque de béton
- Plancher d'épicéa à partir de 18 mm avec languette rainurée
- Plinthes de sol
- Madriers d'épicéa 44 mm avec double languette rainurée
- Charpente de toiture d'épicéa. Planches de toit de 18 mm avec languette rainurée
- Ensemble d'éléments en bois de finition : planches de rive, bords de toiture, corniche et bords de plafond
- Couverture de toiture bitumé
- quincaillerie : visses d'ancrage, visses de fixation, mèche à bois spirale, clous, boulons, raccord à onglet

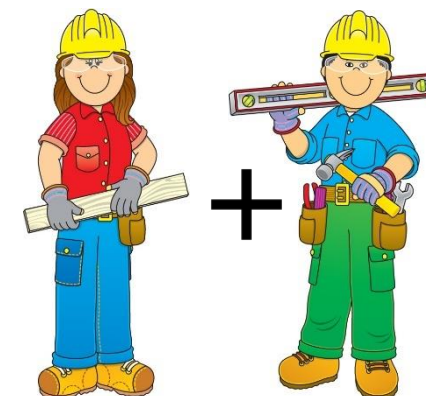
Remarque:

* - Le fabricant se réserve le droit de choisir l'une des dimensions suivantes : 34 x 60 mm, 44 x 60 mm ou 45 x 45 mm

Recommandations pour l'assemblage



- Nous recommandons que l'assemblage soit effectué par au moins deux personnes, pour des raisons de sécurité.
- L'assemblage doit être effectué conformément aux instructions.
- Nous conseillons d'effectuer l'assemblage pendant un beau temps. Il est important que les madriers soient protégés des intempéries et des rayons directs du soleil.
- Une fois votre abri de jardin assemblé, il est important d'appliquer un traitement de protection ou une peinture aux éléments de bois de la structure extérieure.

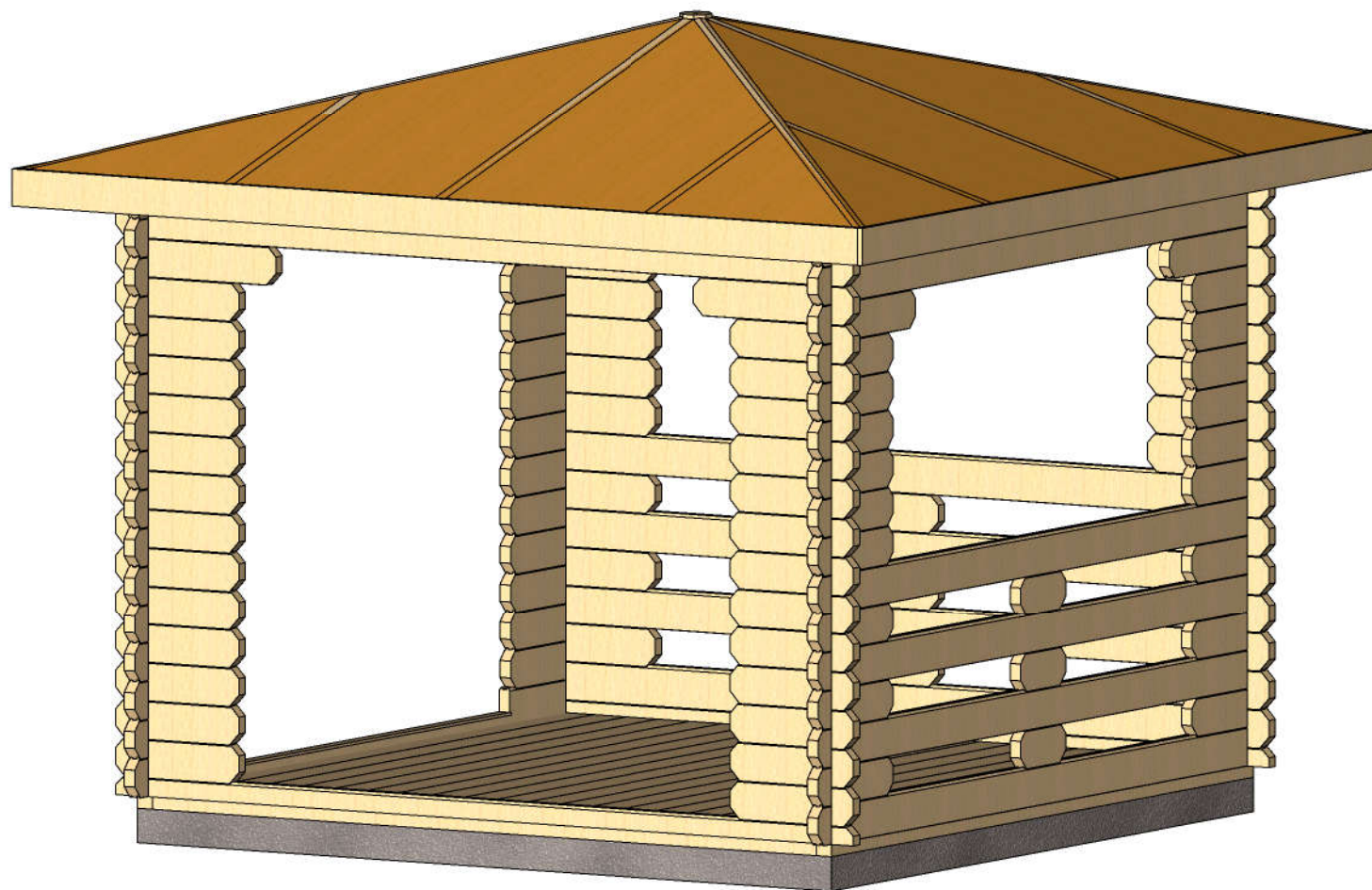


Services supplémentaires



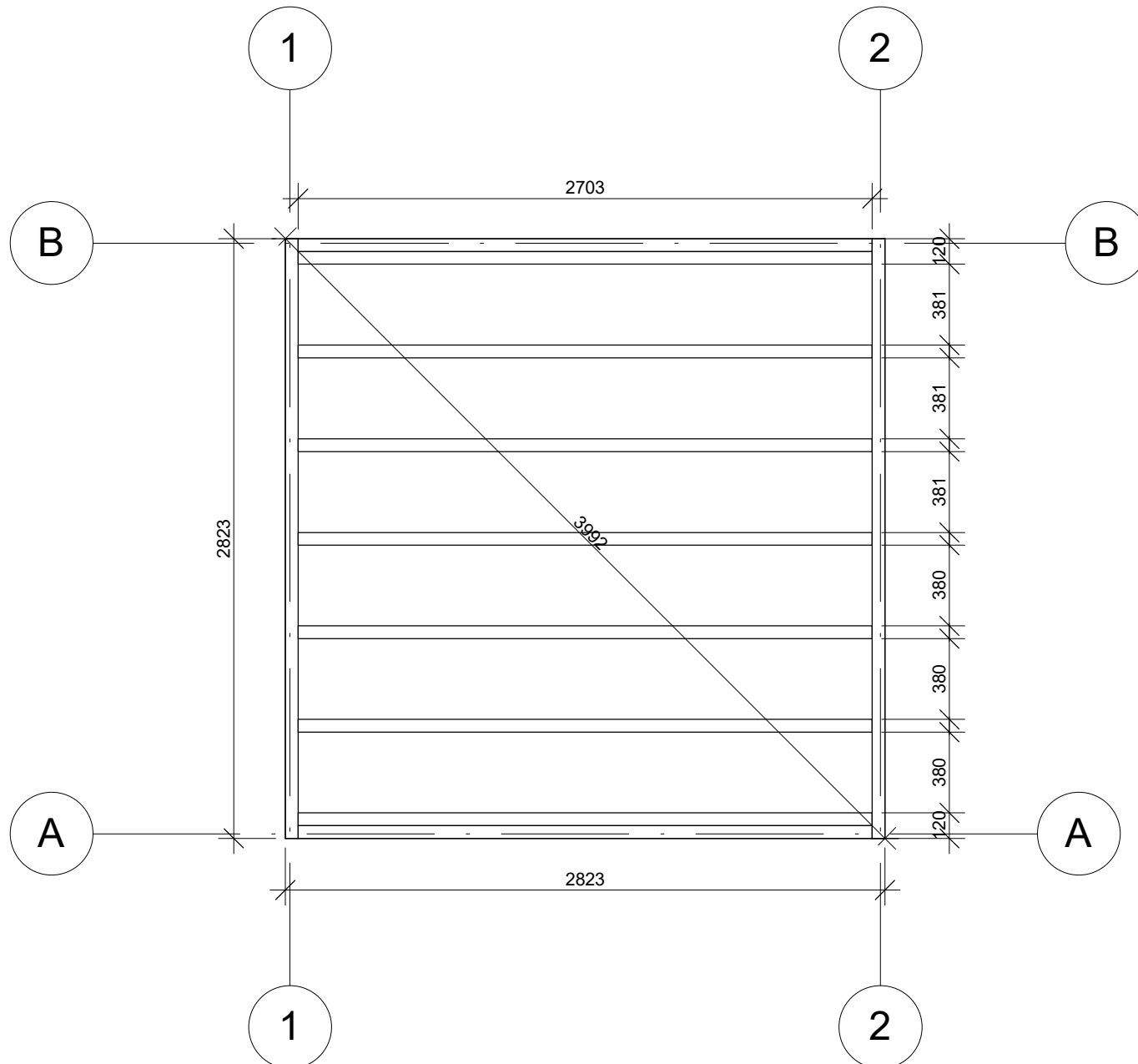
- Nous vous invitons à profiter des services de nos conseils expérimentés dans le cadre de l'assemblage et de la maintenance.
- Retrouvez nos offres supplémentaires de notre boutique en ligne dans la catégorie « ACCESSOIRES »
 - produit de traitement du bois
 - terrasses sur mesure
 - stores extérieurs/intérieurs pour portes et fenêtres
 - grand choix de bardeaux bitumés
- Boutique en ligne : www.chaletpro.fr





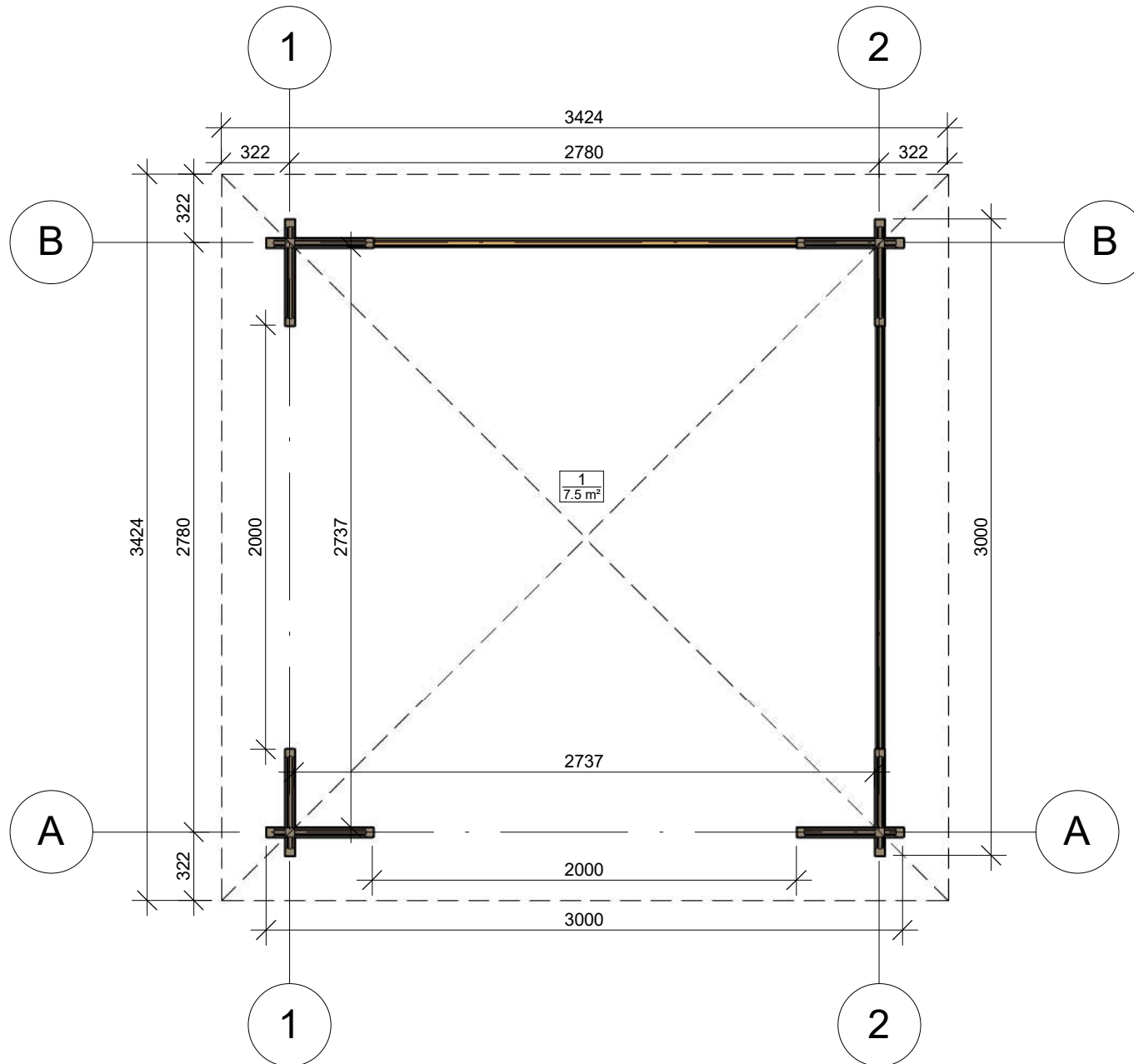
Profile	44x135 mm.	Project	44_MS7_3x3	Scale
	2017-09-19 9:33:27	Drawing name	3D VISUALIZATION 1	

PLAN DE BASE



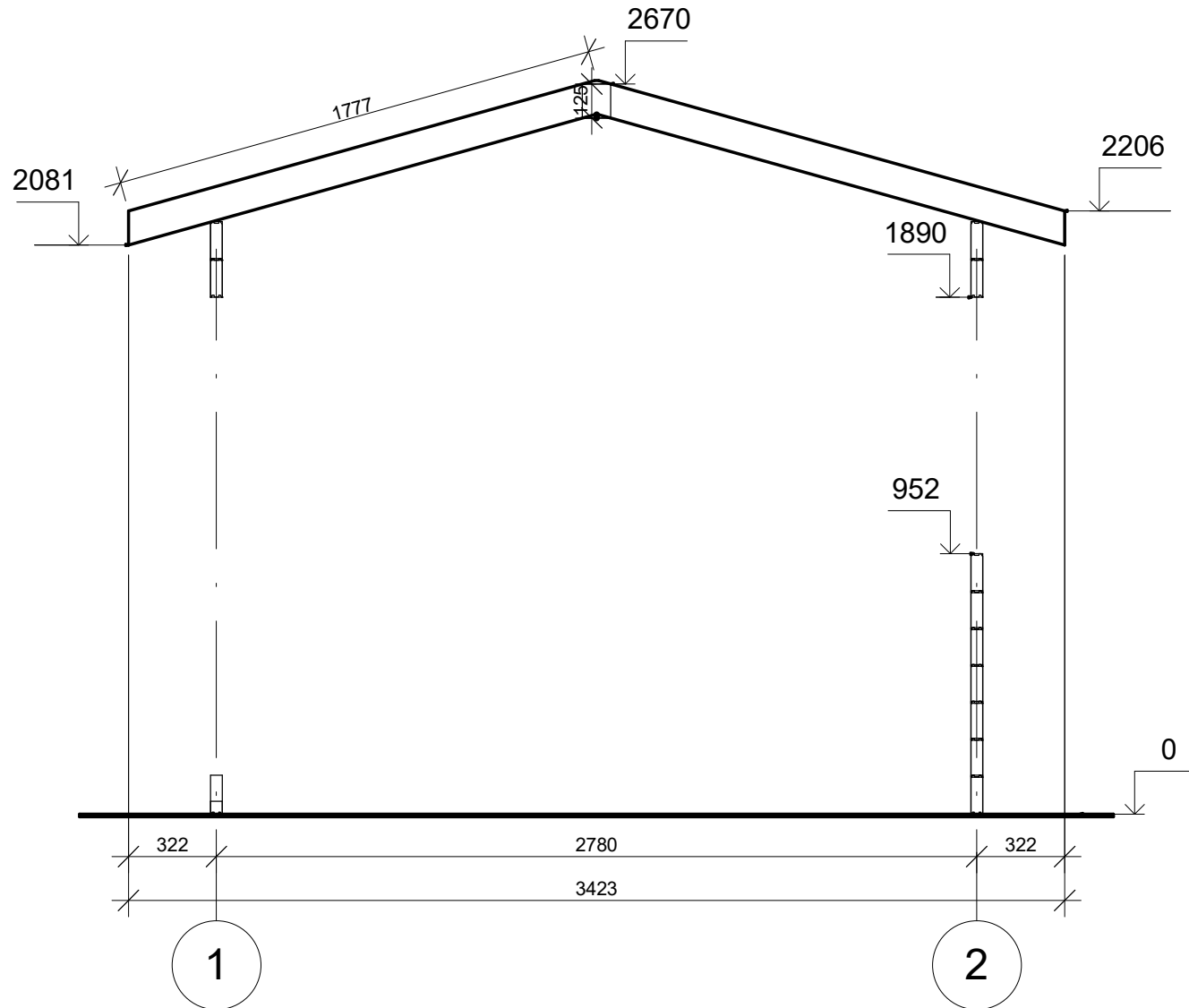
Profile	44x135 mm.	Project	44_MS7_3x3	Scale
	2017-09-19 11:39:21	Drawing name	BASE SIZE	1 : 30

PLAN DE RDC



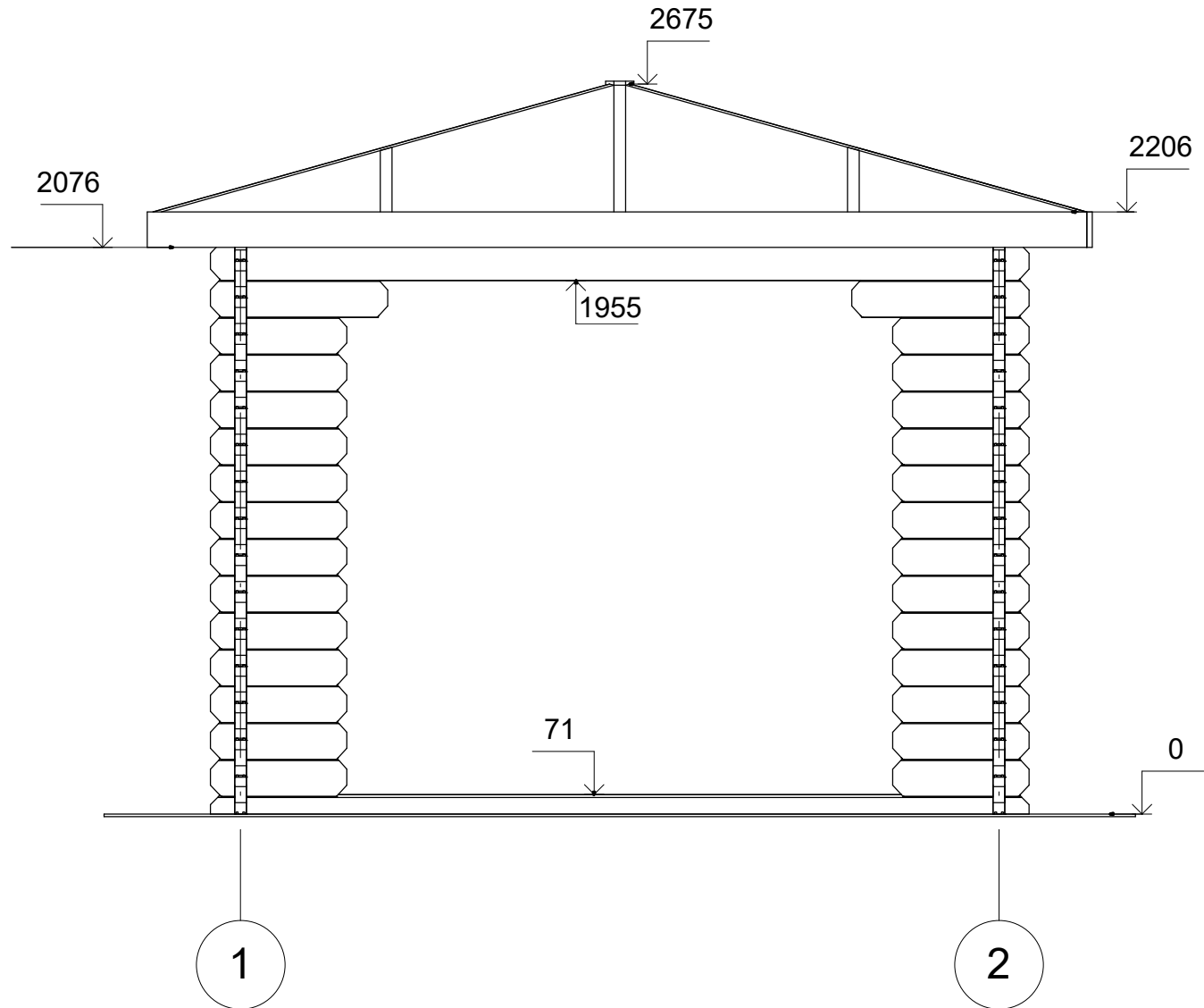
Profile	44x135 mm.	Project	44_MS7_3x3	Scale
	2017-09-19 9:27:41	Drawing name	1 FLOOR PLAN	1 : 30

PLAN DE COUPE



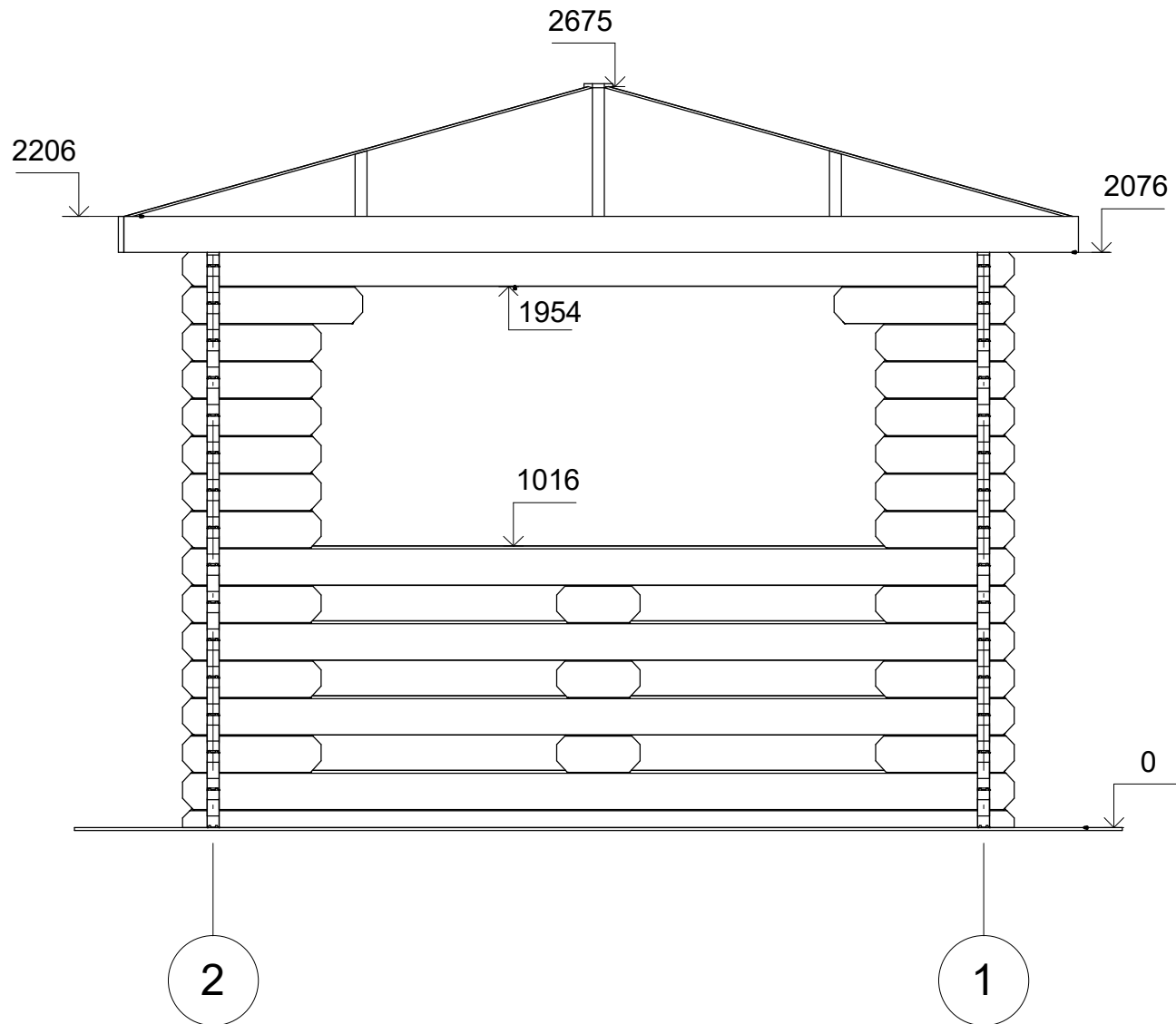
Profile	44x135 mm.	Project	44_MS7_3x3	Scale
	2017-09-19 13:59:03	Drawing name	VERTICAL SECTION 12	1 : 25

FAÇADE



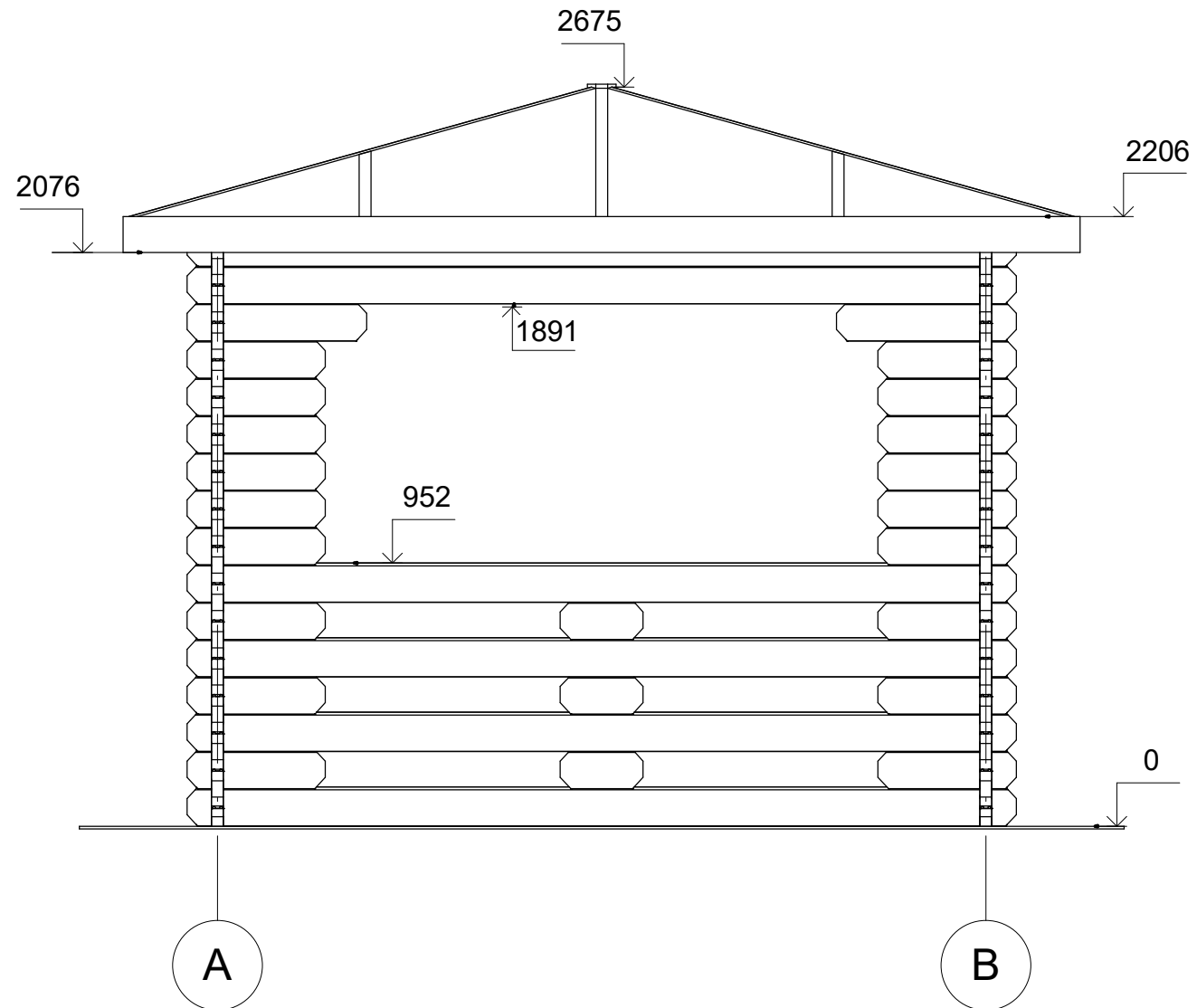
Profile	44x135 mm.	Project	44_MS7_3x3	Scale
		2017-09-19 13:49:11	Drawing name FAÇADE A-12	1 : 25

FAÇADE



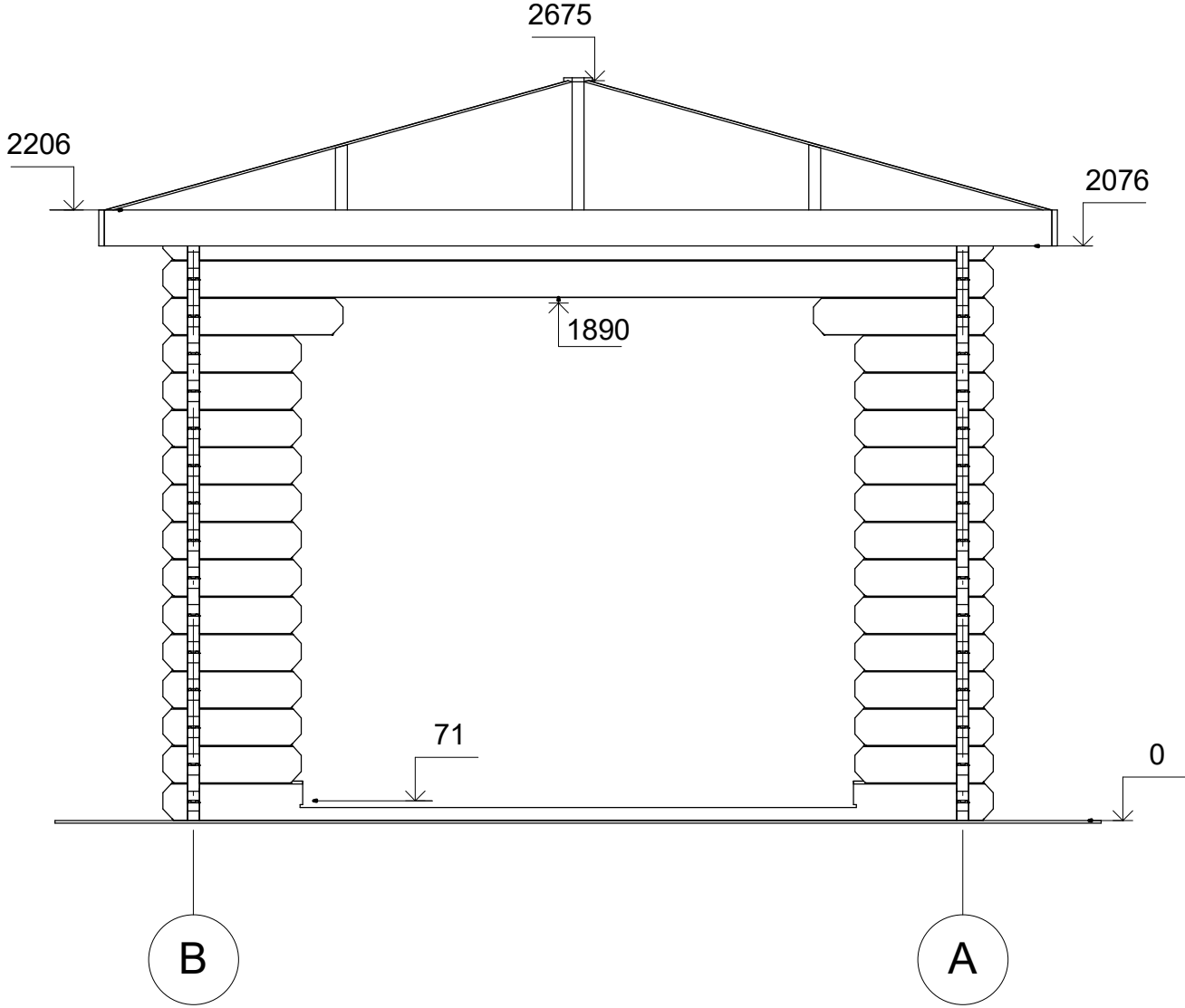
Profile	44x135 mm.	Project	44_MS7_3x3	Scale
	2017-09-19 13:49:12	Drawing name	FACADE B-21	1 : 25

FAÇADE



Profile	44x135 mm.	Project	44_MS7_3x3	Scale
	2017-09-19 13:49:12	Drawing name	FAÇADE 2-AB	1 : 25

FAÇADE



Profile	44x135 mm.	Project	44_MS7_3x3	Scale
	2017-09-19 13:49:12	Drawing name	FACADE 1-BA	1 : 25