

ASSORTIMENT DE PRODUCTION, PLANS ET DESCRIPTION TECHNIQUE



BALZAC
44_SN6_6x4

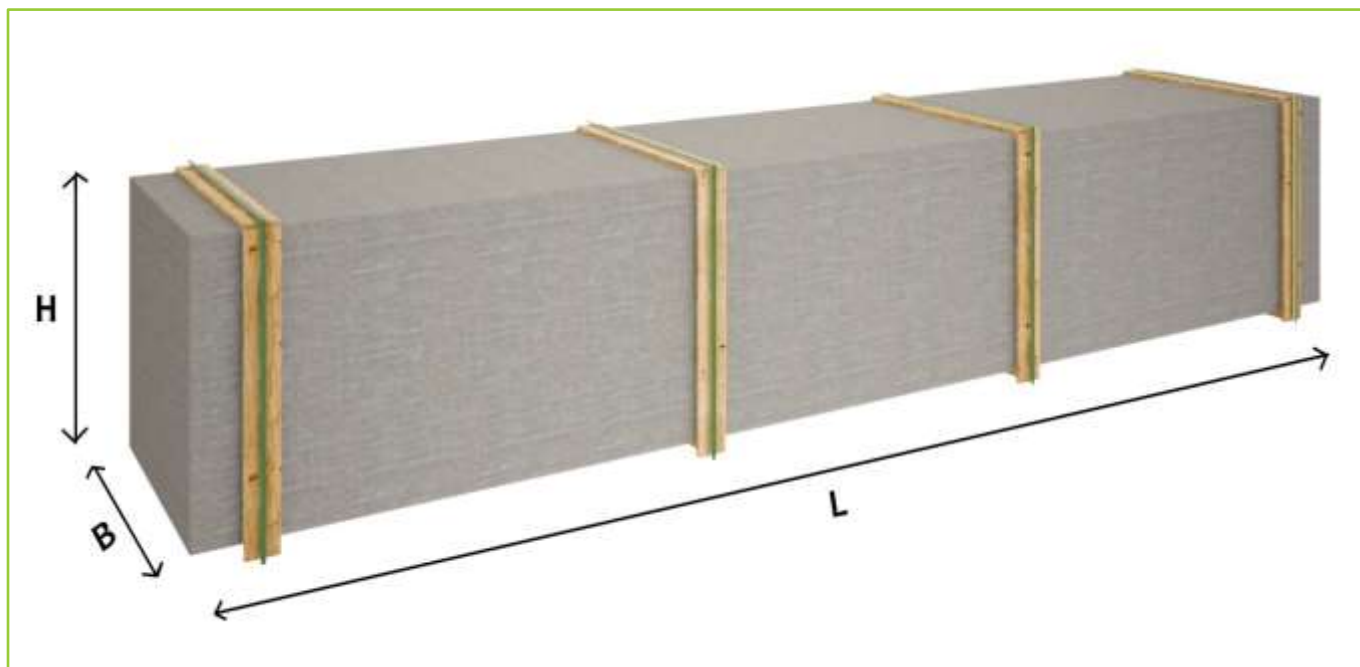


Description technique



| DÉSIGNATION | CARACTÉRISTIQUE |
|---------------------------------|---|
| Epaisseur des murs | 44 mm |
| Dimensions totales des madriers | 6x4 m |
| Hauteur des murs | 2032 mm |
| Hauteur de faîtage | 2707 mm |
| Surface de plancher | 21,30 m ² |
| Surface hors tout | 31,80 m ² |
| Pente du toit | 13 ° = 23 % |
| Charge de toiture | 150 kg/m ² |
| Fenêtre | Sens d'ouverture à vérifier selon le plan du projet |
| Porte | Sens d'ouverture à vérifier selon le plan du projet |
| Porte garage | Sens d'ouverture à vérifier selon le plan du projet |
| Type de vitrage | Double vitrage |
| Sortie de toit | à vérifier selon le plan du projet |
| 340 | 48,10 m ² |
| Surface intérieur des murs | 48,10 m ² |
| Humidité du bois | ~ 18 % |

Embalage du produit



Taille du colis

H 720 x B 1200 x L 6000 mm = 1520 kg

Assortiment du produit



S-1A

- Isolant anti-humidité sous les poutrelles (lambourdes)
- * Poutrelles pour dalle ou plaque de béton
- Plancher d'écicèa à partir de 18 mm avec languette rainurée
- Plinthes de sol
- Madriers d'écicèa 44 mm avec double languette rainurée
- Charpente de toiture d'écicèa. Planches de toit de 18 mm avec languette rainurée
- Ensemble d'éléments en bois de finition : planches de rive, bords de toiture, corniche et bords de plafond
- Couverture de toiture bitumé
- Pièces pour fixation : visses d'ancrage, visses de fixation, mèche à bois spirale, clous, boulons, raccord à angle
- Matériel d'étanchéité pour structure en bois : bande d'étanchéité pour menuiseries, mastic d'étanchéité pour angles extérieures, languette et rainures
- Design extérieur des menuiseries à vérifier selon la conception du projet
- Barre de seuil pour les portes d'entrée
- Portes et fenêtres en double vitrage (thermo), portes intérieures sans seuil, ouverture de fenêtres vers l'extérieur, sens d'ouverture de portes, à vérifier selon la conception du modèle
- Double joint d'étanchéité anti-vent pour fenêtres et portes, ensemble de poignée, serrure et double clé

Remarque:

* - Le fabricant se réserve le droit de choisir l'une des dimensions suivantes : 34 x 60 mm, 44 x 60 mm ou 45 x 45 mm

Recommandations pour l'assemblage



- Nous recommandons que l'assemblage soit effectué par au moins deux personnes, pour des raisons de sécurité.
- L'assemblage doit être effectué conformément aux instructions.
- Nous conseillons d'effectuer l'assemblage pendant un beau temps. Il est important que les madriers soient protégés des intempéries et des rayons directs du soleil.
- Une fois votre abri de jardin assemblé, il est important d'appliquer un traitement de protection ou une peinture aux éléments de bois de la structure extérieure.



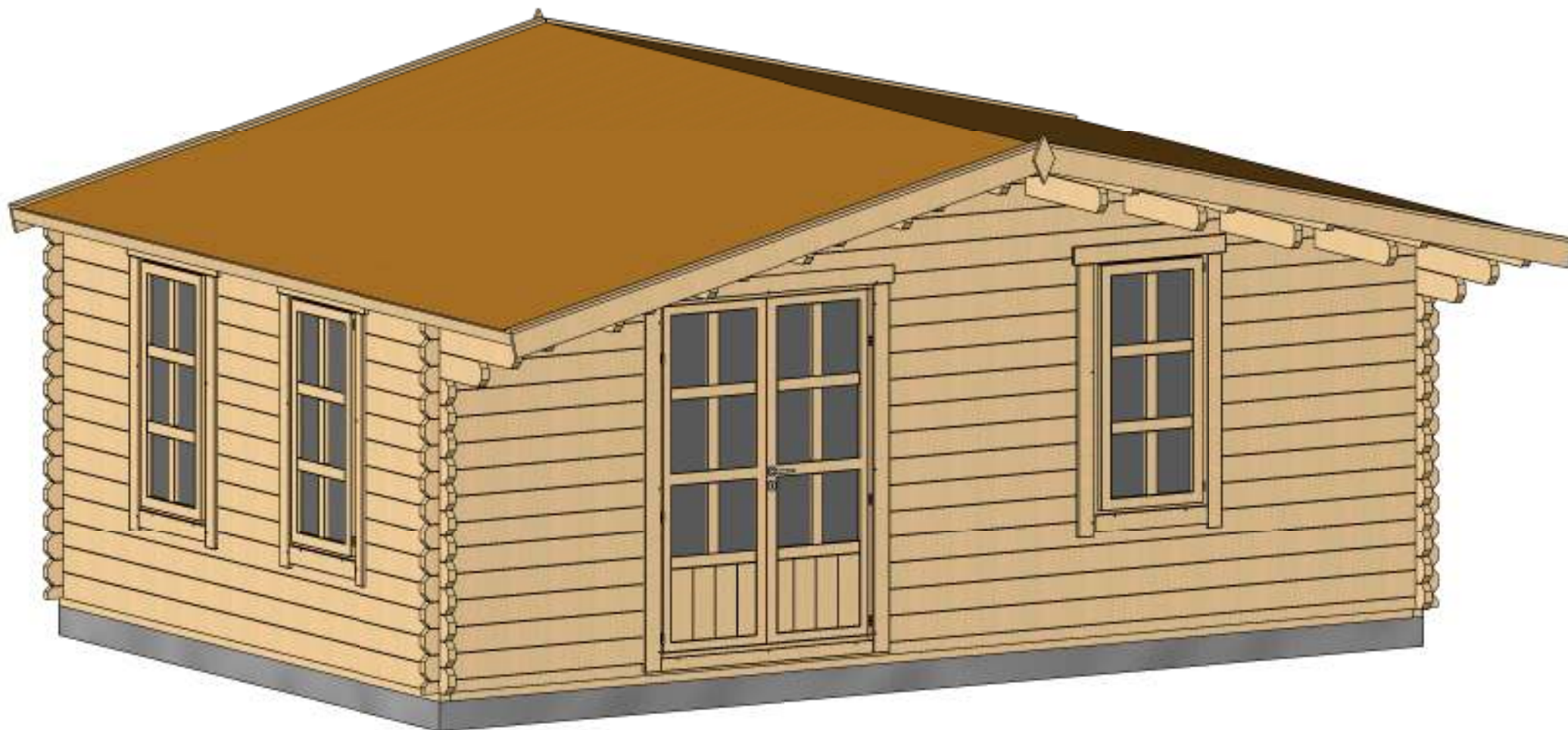
Services supplémentaires



- Nous vous invitons à profiter des services de nos conseils expérimentés dans le cadre de l'assemblage et de la maintenance.
- Retrouvez nos offres supplémentaires de notre boutique en ligne dans la catégorie « ACCESSOIRES »
 - produit de traitement du bois
 - terrasses sur mesure
 - stores extérieurs/intérieurs pour portes et fenêtres
 - grand choix de bardeaux bitumés
- Boutique en ligne : www.chaletpro.fr

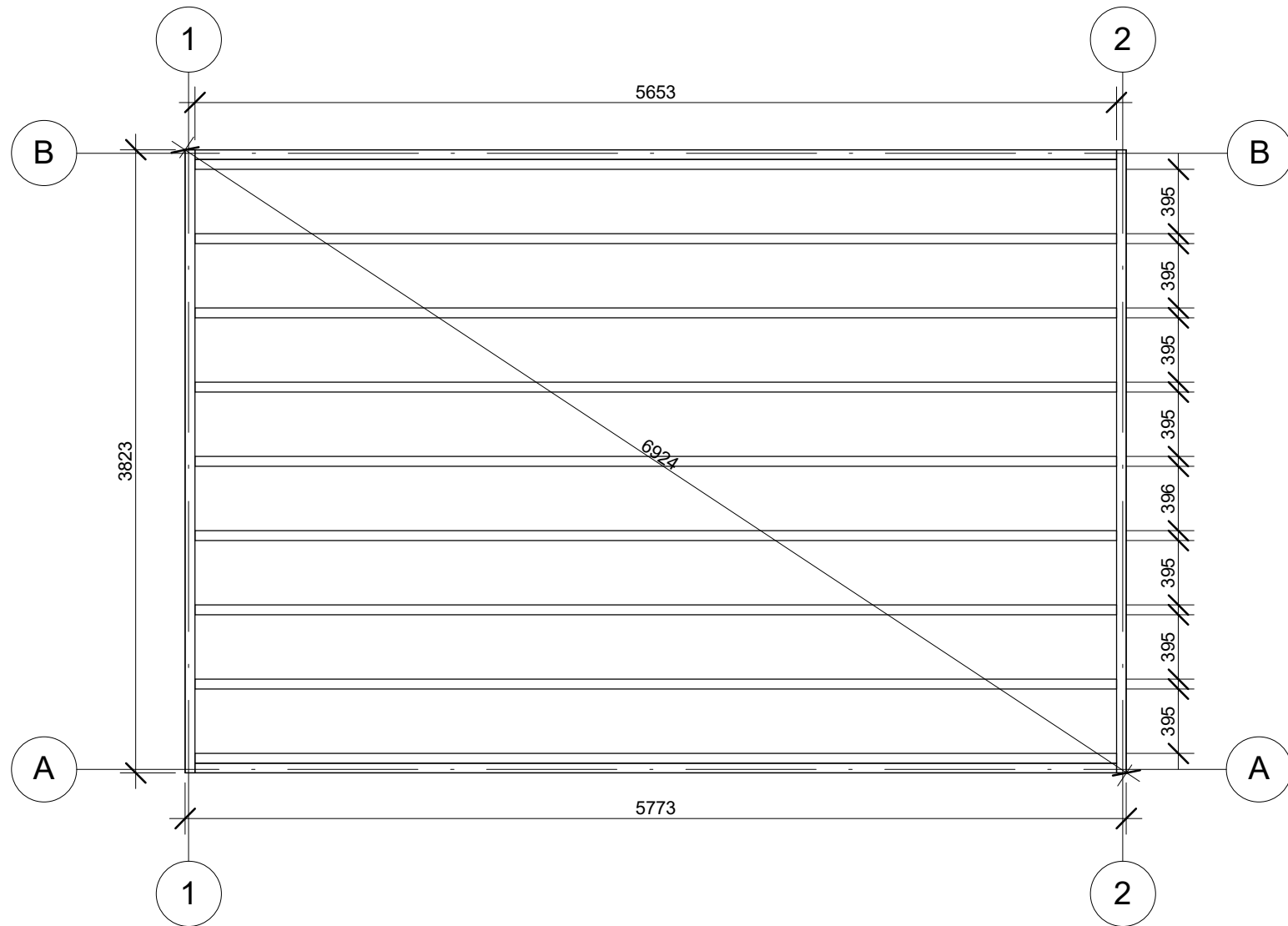


VISUALISATION 3D



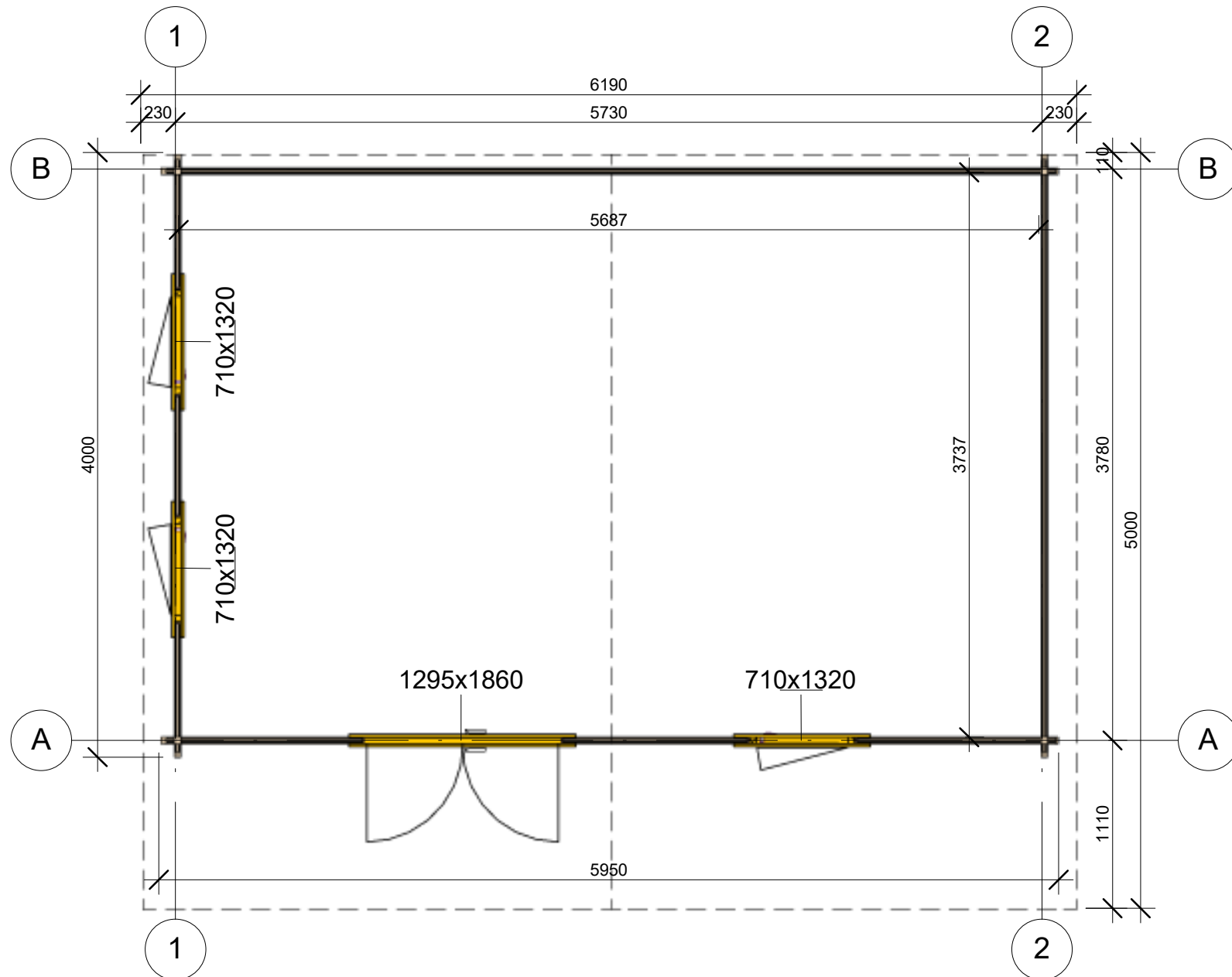
| | | | | |
|---------|------------------------|--------------|------------------|-------|
| Profile | 44x135mm | Project | 44_SN6_6x4 | Scale |
| | 2017-03-08 08:49:40 | Drawing name | 3D VISUALIZATION | |

PLAN DE BASE



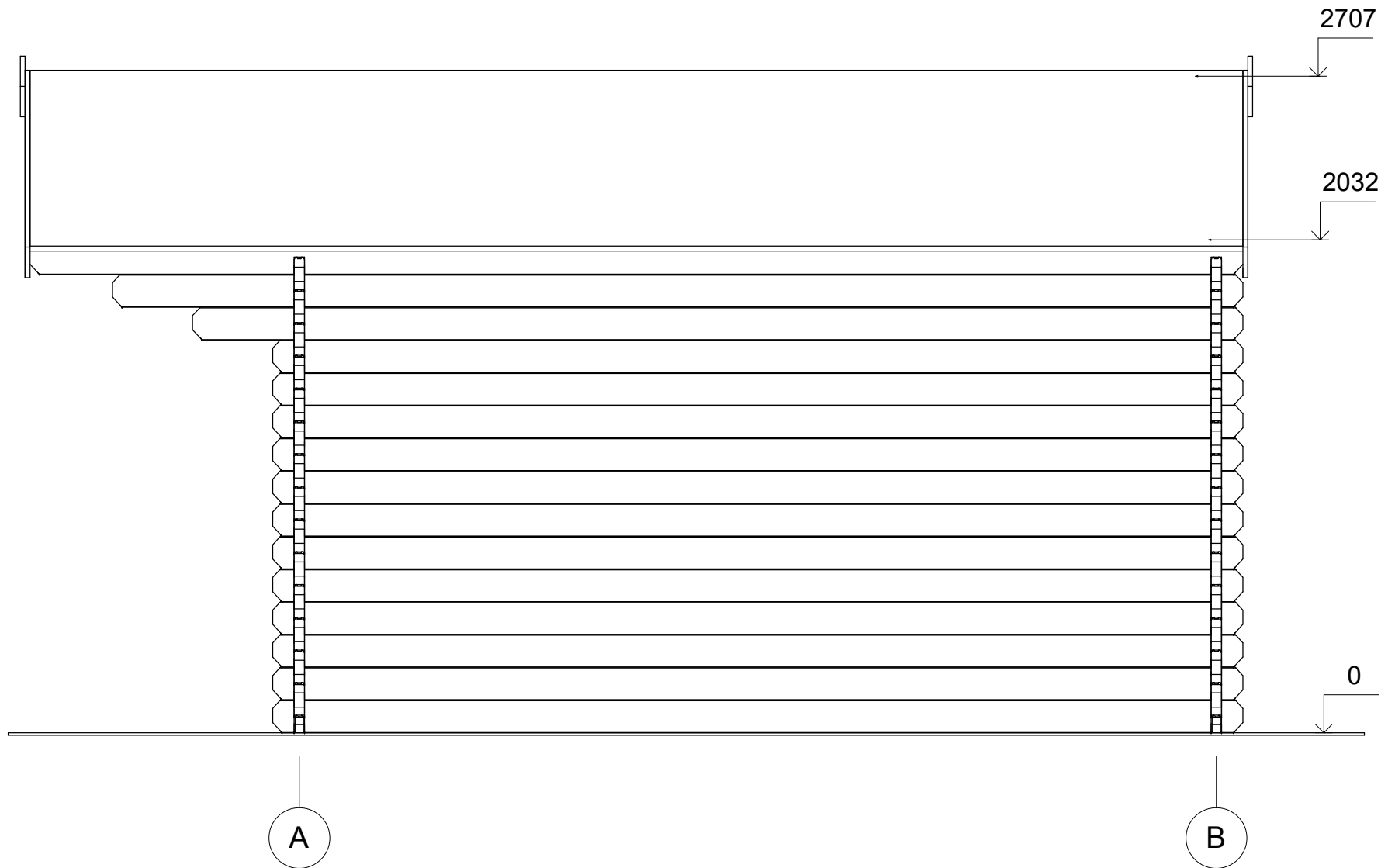
| | | | | |
|---------|------------------------|--------------|------------|--------|
| Profile | 44x135mm | Project | 44_SN6_6x4 | Scale |
| | 2017-03-08 08:48:05 | Drawing name | BASE SIZE | 1 : 40 |

PLAN DE RDC



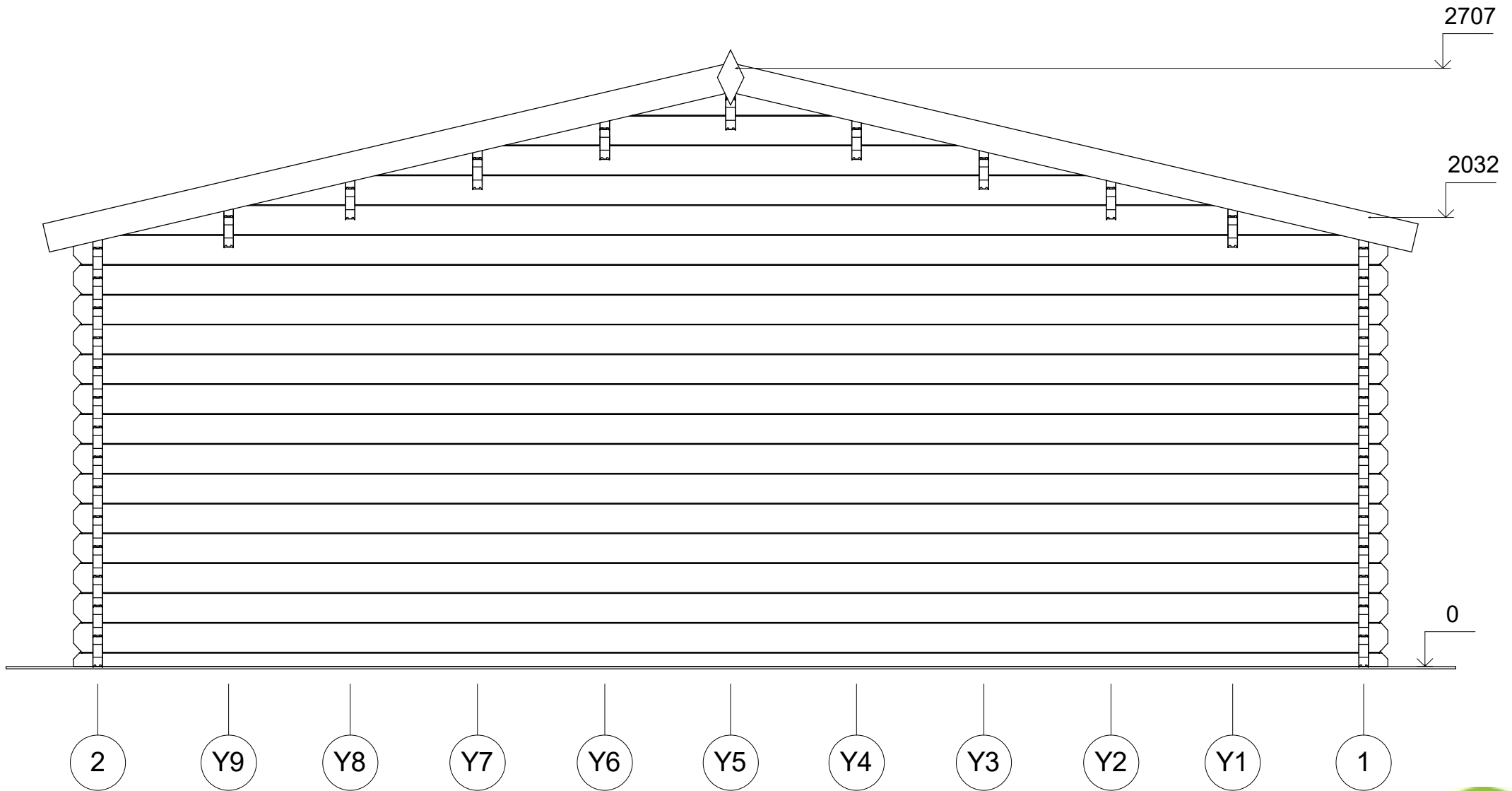
| | | | | |
|---------|------------------------|--------------|--------------|--------|
| Profile | 44x135mm | Project | 44_SN6_6x4 | Scale |
| | 2017-03-08 08:47:33 | Drawing name | 1 FLOOR PLAN | 1 : 40 |

FAÇADE



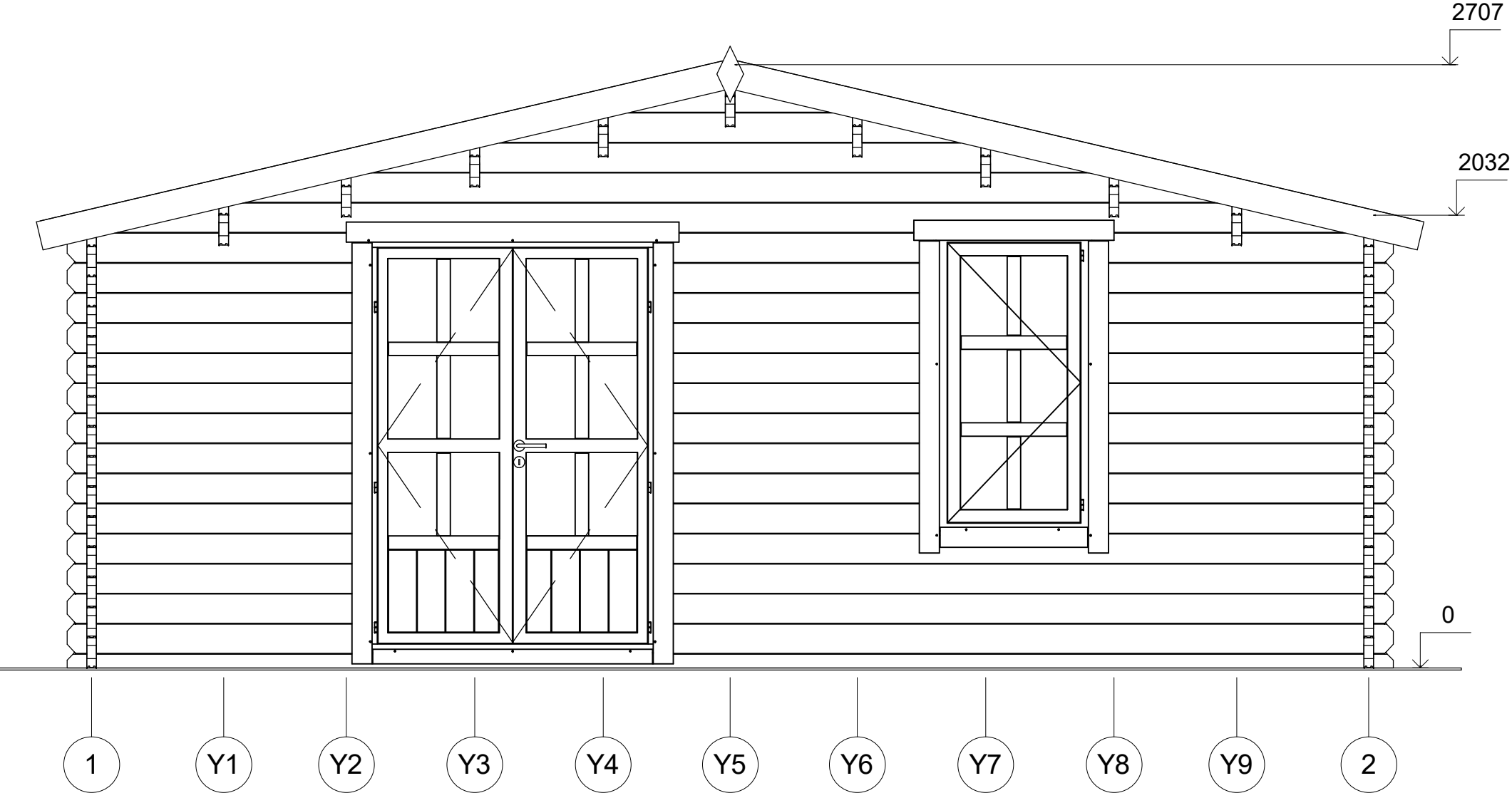
| | | | | |
|---------|------------------------|--------------|------------|--------|
| Profile | 44x135mm | Project | 44_SN6_6x4 | Scale |
| | 2017-03-08 08:51:17 | Drawing name | FAÇADE AB | 1 : 25 |

FAÇADE



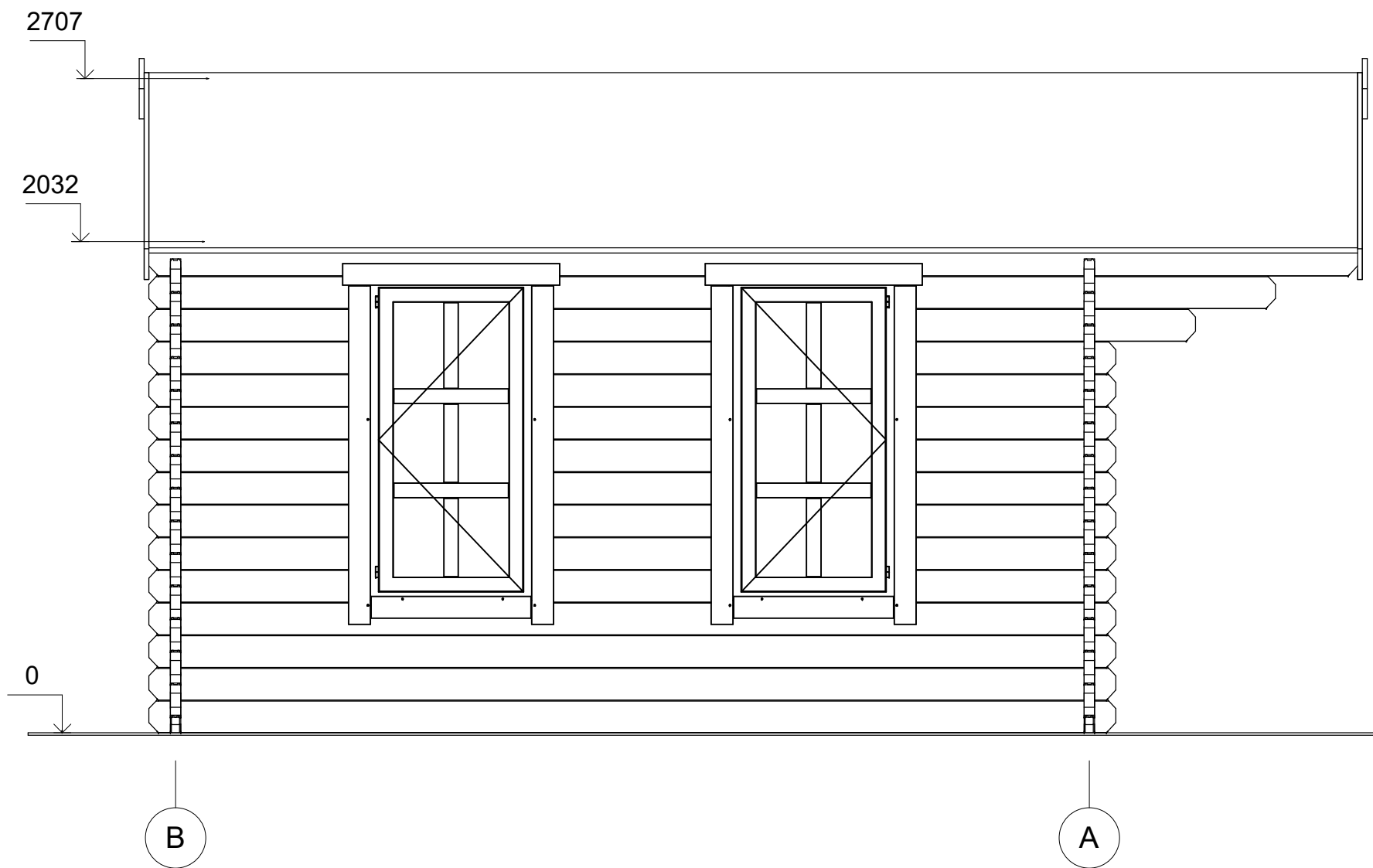
| | | | | |
|---------|------------------------|--------------|------------|--------|
| Profile | 44x135mm | Project | 44_SN6_6x4 | Scale |
| | 2017-03-08 08:51:17 | Drawing name | FAÇADE 21 | 1 : 25 |

FAÇADE



| | | | | |
|---------|------------------------|--------------|------------|--------|
| Profile | 44x135mm | Project | 44_SN6_6x4 | Scale |
| | 2017-03-08 08:51:18 | Drawing name | FAÇADE 12 | 1 : 25 |

FAÇADE



| | | | | |
|---------|------------------------|--------------|------------|--------|
| Profile | 44x135mm | Project | 44_SN6_6x4 | Scale |
| | 2017-03-08 08:51:18 | Drawing name | FACADE BA | 1 : 25 |