

# ASSORTIMENT DE PRODUCTION, PLANS ET DESCRIPTION TECHNIQUE



**AMBERNAC**  
**58\_SN6.1\_6x4**

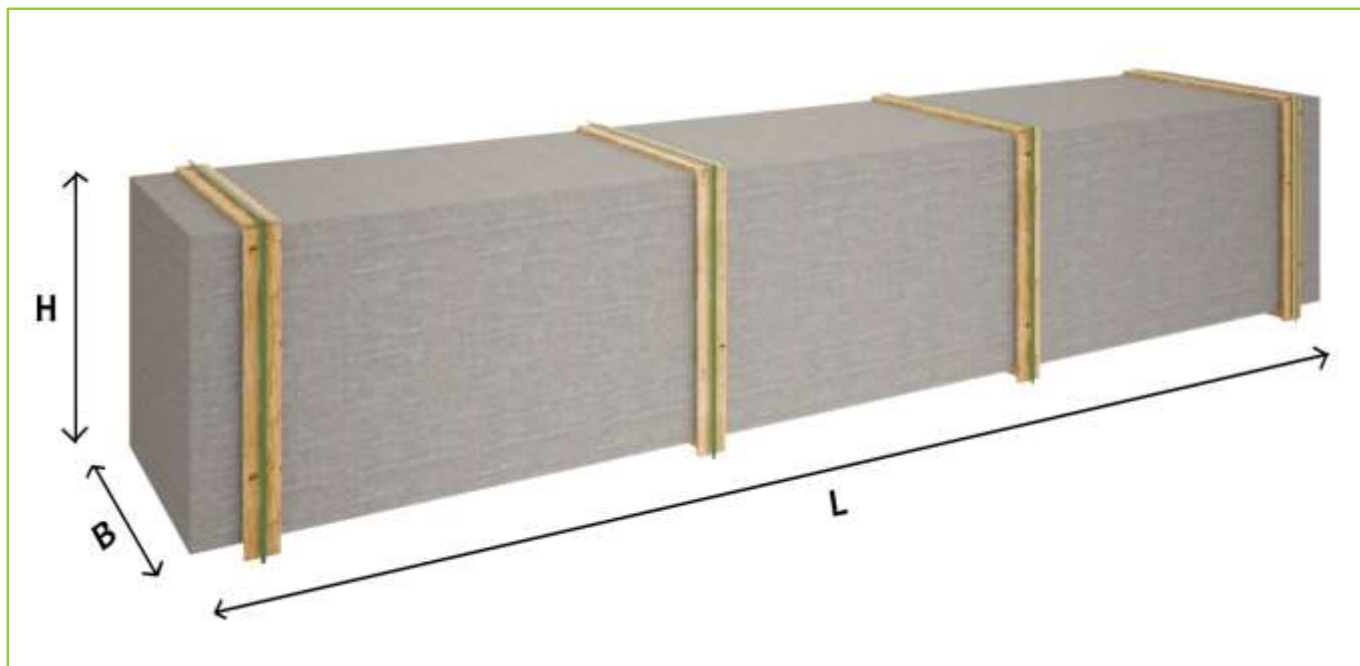


# Description technique



DÉSIGNATION	CARACTÉRISTIQUE
Epaisseur des murs	58 mm
Dimensions totales des madriers	6x4 m
Hauteur des murs	2032 mm
Hauteur de faîtage	2706 mm
Surface de plancher	21,30 m <sup>2</sup>
Surface hors tout	31,80 m <sup>2</sup>
Pente du toit	13 ° = 23 %
Charge de toiture	150 kg/m <sup>2</sup>
Fenêtre	Sens d'ouverture à vérifier selon le plan du projet
Porte	Sens d'ouverture à vérifier selon le plan du projet
Porte garage	Sens d'ouverture à vérifier selon le plan du projet
Type de vitrage	Double vitrage
Sortie de toit	à vérifier selon le plan du projet
340	48,10 m <sup>2</sup>
Surface intérieur des murs	48,010 m <sup>2</sup>
Humidité du bois	~ 18 %

# Embalage du produit



## Taille du colis

H 750 x B 1200 x L 6000 mm = 1740 kg

SARL CHALET PRO  
187, Route de la Féclaz  
73230 Saint Alban Laysse

Tel.: 06 20 21 82 64  
Email : ventes@chaletpro.fr  
www.chaletpro.fr

SIRET : 833 382 070 00013  
TVA : FR31833382070

# Assortiment du produit



## S-1A

- Isolant anti-humidité sous les poutrelles (lambourdes)
- \* Poutrelles pour dalle ou plaque de béton
- Plancher d'écicèa à partir de 18 mm avec languette rainurée
- Plinthes de sol
- Madriers d'écicèa 58 mm avec double languette rainurée
- Charpente de toiture d'écicèa. Planches de toit de 18 mm avec languette rainurée
- Ensemble d'éléments en bois de finition : planches de rive, bords de toiture, corniche et bords de plafond
- Couverture de toiture bitumé
- Pièces pour fixation : visses d'ancrage, visses de fixation, mèche à bois spirale, clous, boulons, raccord à angle
- Matériel d'étanchéité pour structure en bois : bande d'étanchéité pour menuiseries, mastic d'étanchéité pour angles extérieures, languette et rainures
- Design extérieur des menuiseries à vérifier selon la conception du projet
- Barre de seuil pour les portes d'entrée
- Portes et fenêtres en double vitrage (thermo), portes intérieures sans seuil, ouverture de fenêtres vers l'extérieur, sens d'ouverture de portes, à vérifier selon la conception du modèle
- Double joint d'étanchéité anti-vent pour fenêtres et portes, ensemble de poignée, serrure et double clé

### **Remarque:**

\* - Le fabricant se réserve le droit de choisir l'une des dimensions suivantes : 34 x 60 mm, 44 x 60 mm ou 45 x 45 mm

# Recommandations pour l'assemblage



- Nous recommandons que l'assemblage soit effectué par au moins deux personnes, pour des raisons de sécurité.
- L'assemblage doit être effectué conformément aux instructions.
- Nous conseillons d'effectuer l'assemblage pendant un beau temps. Il est important que les madriers soient protégés des intempéries et des rayons directs du soleil.
- Une fois votre abri de jardin assemblé, il est important d'appliquer un traitement de protection ou une peinture aux éléments de bois de la structure extérieure.



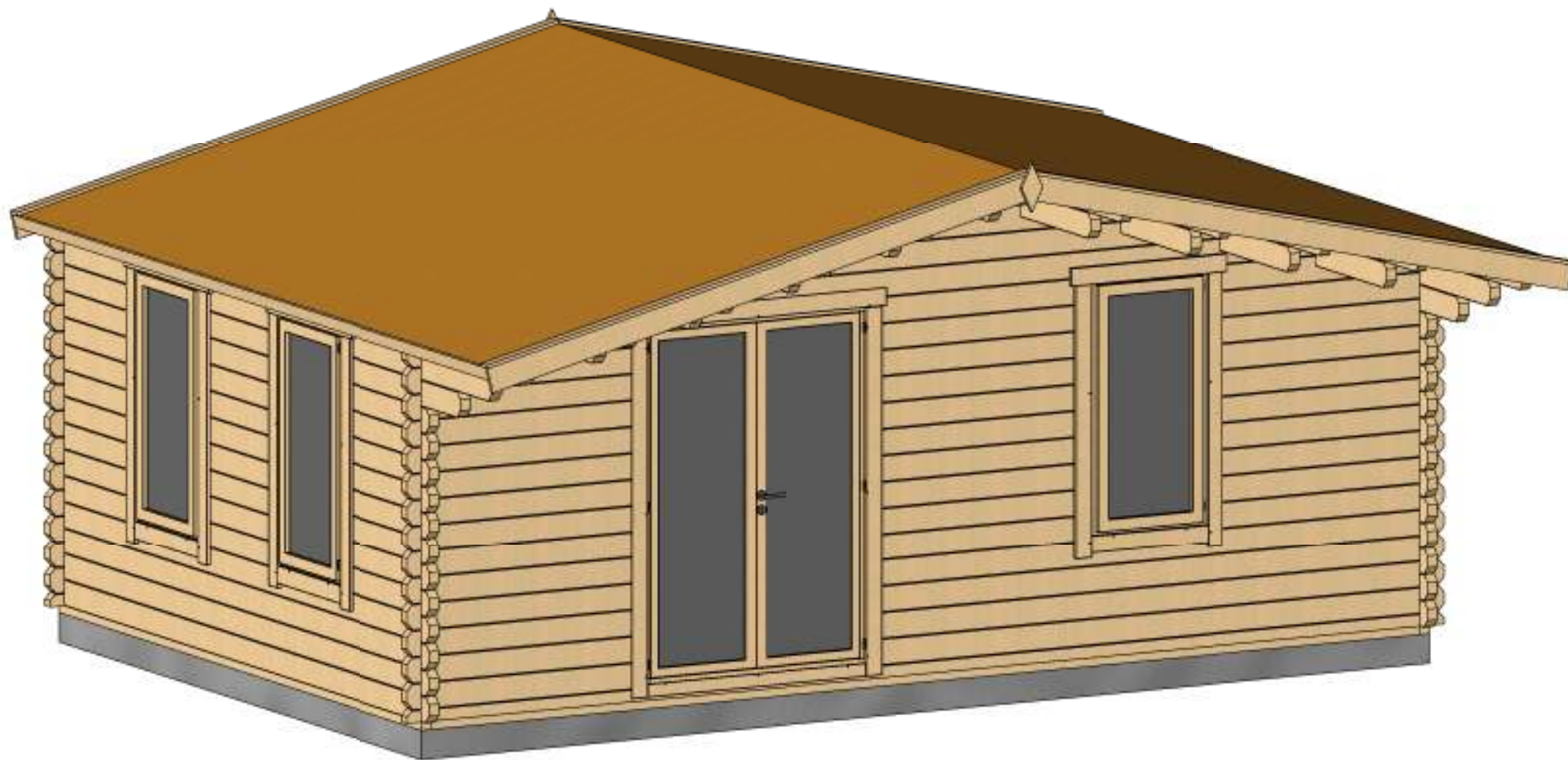
# Services supplémentaires



- Nous vous invitons à profiter des services de nos conseils expérimentés dans le cadre de l'assemblage et de la maintenance.
- Retrouvez nos offres supplémentaires de notre boutique en ligne dans la catégorie « ACCESSOIRES »
  - produit de traitement du bois
  - terrasses sur mesure
  - stores extérieurs/intérieurs pour portes et fenêtres
  - grand choix de bardeaux bitumés
- Boutique en ligne : [www.chaletpro.fr](http://www.chaletpro.fr)

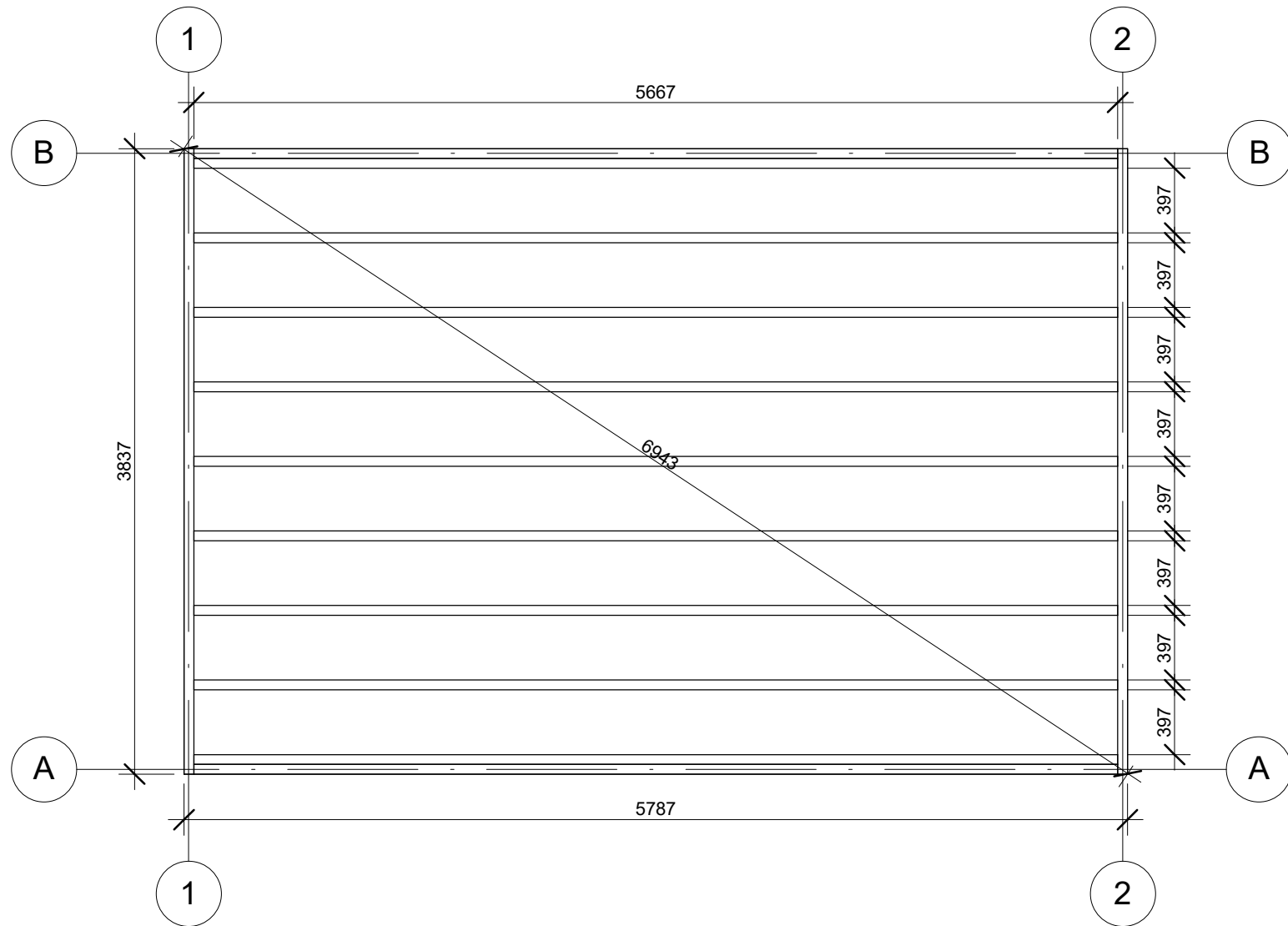


# VISUALISATION 3D



Profile	58x135mm	Project	58_SN6.1_6x4	Scale
	2017-03-07 14:45:58	Drawing name	3D VISUALIZATION	

# PLAN DE BASE

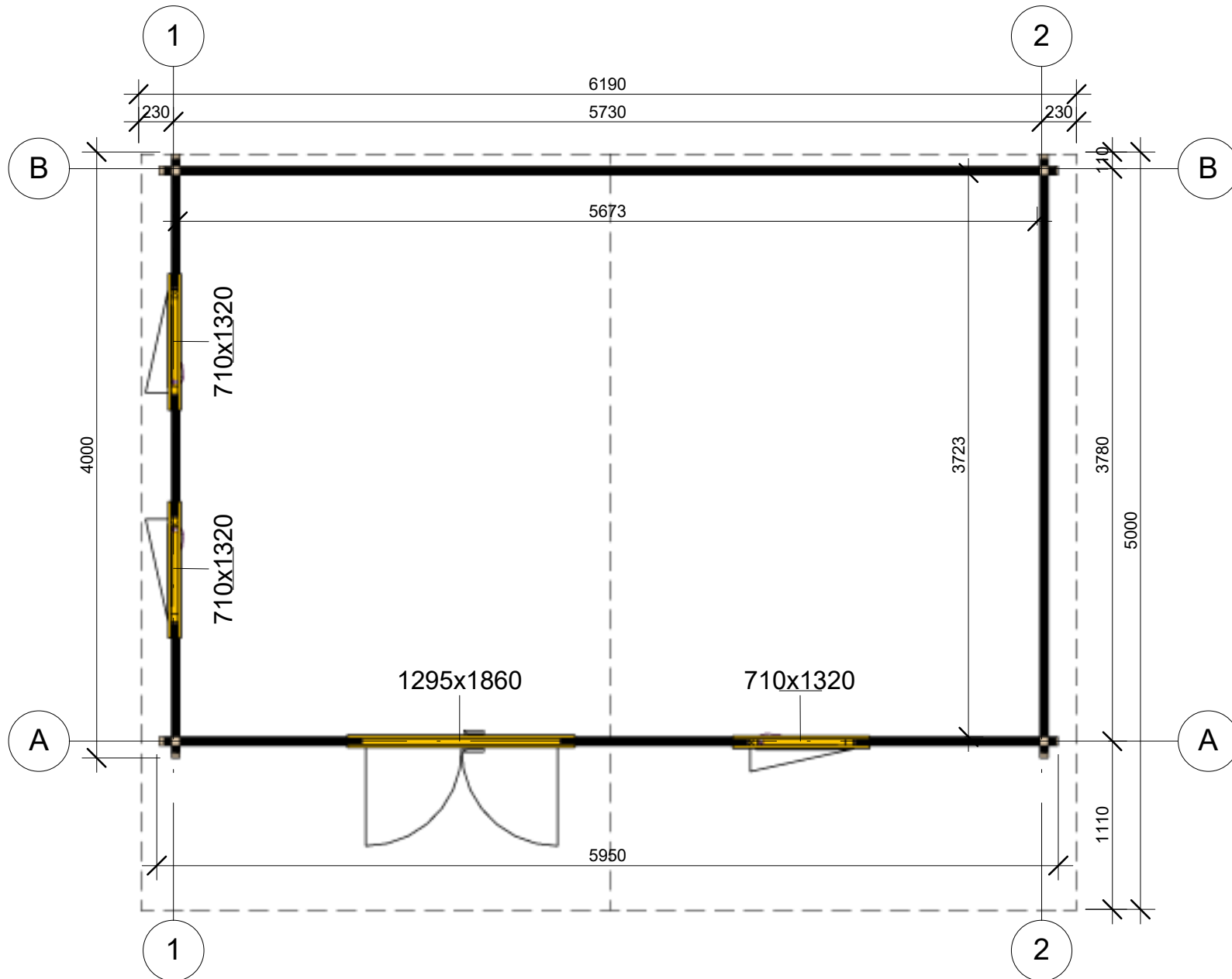


Profile	58x135mm	Project	58_SN6.1_6x4	Scale
	2017-03-07 14:44:00	Drawing name	BASE SIZE	1 : 40



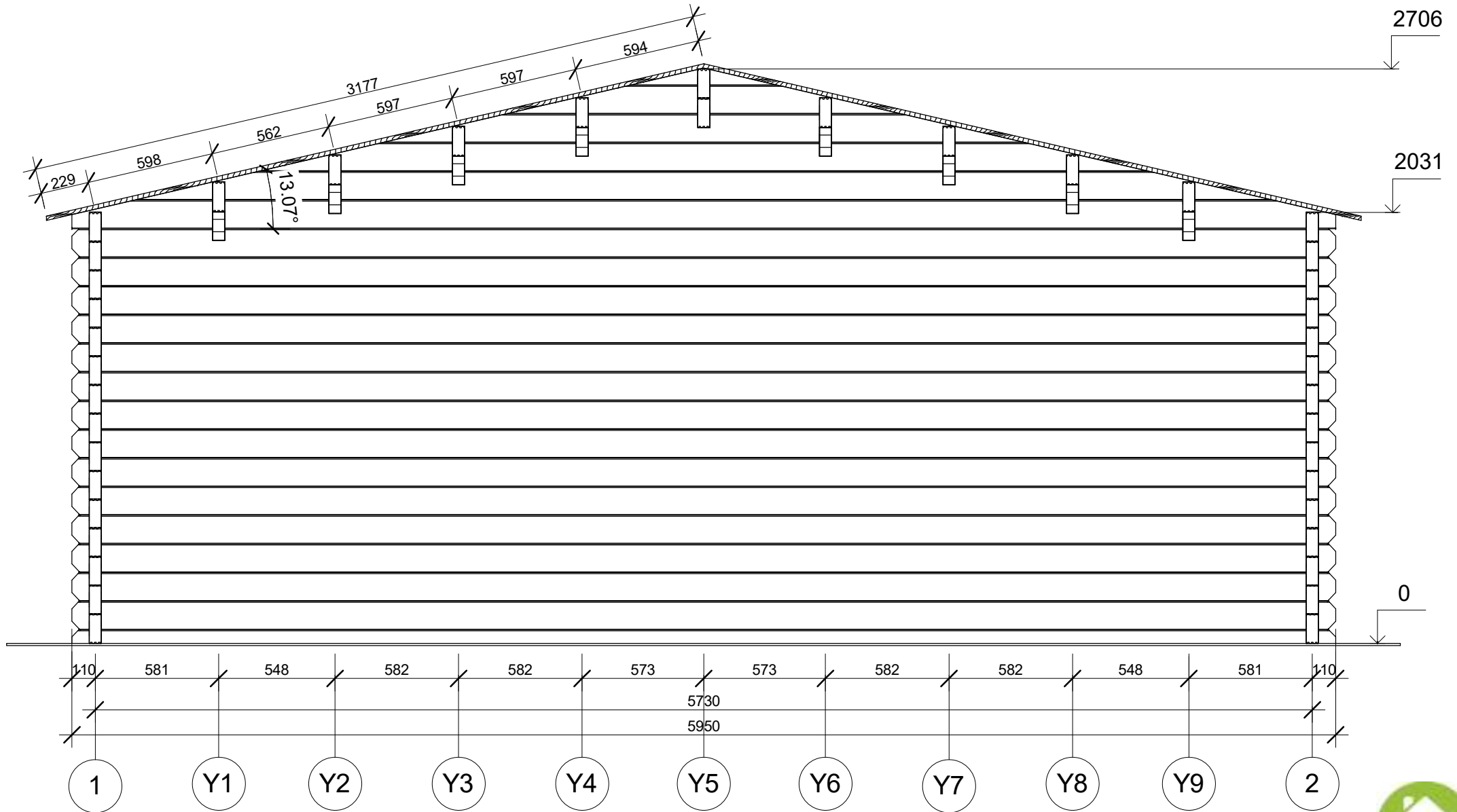


# PLAN DE RDC



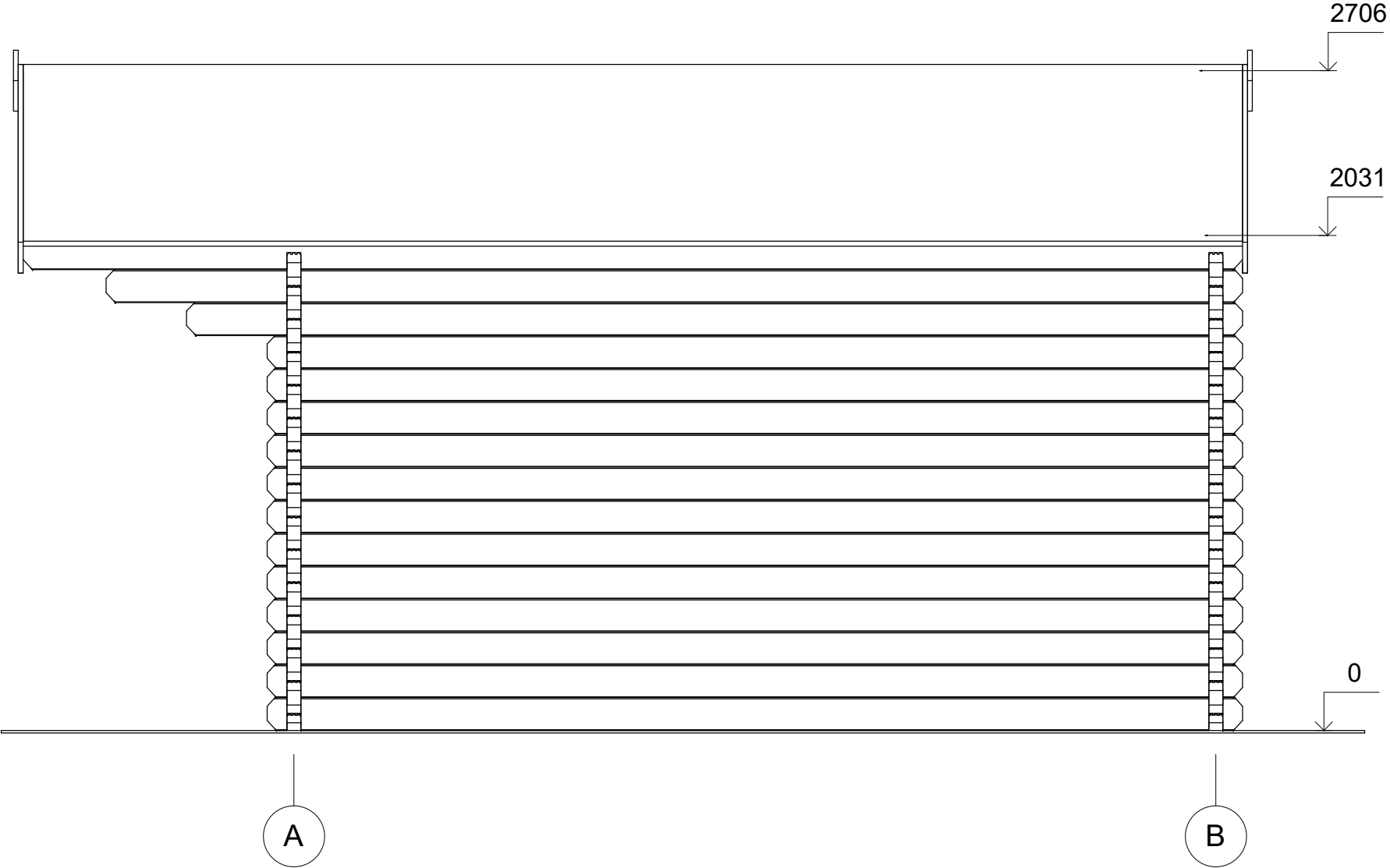
Profile	58x135mm	Project	58_SN6.1_6x4	Scale	
	2017-03-07 14:35:46	Drawing name	1 FLOOR PLAN	1 : 40	

# PLAN DE COUPE



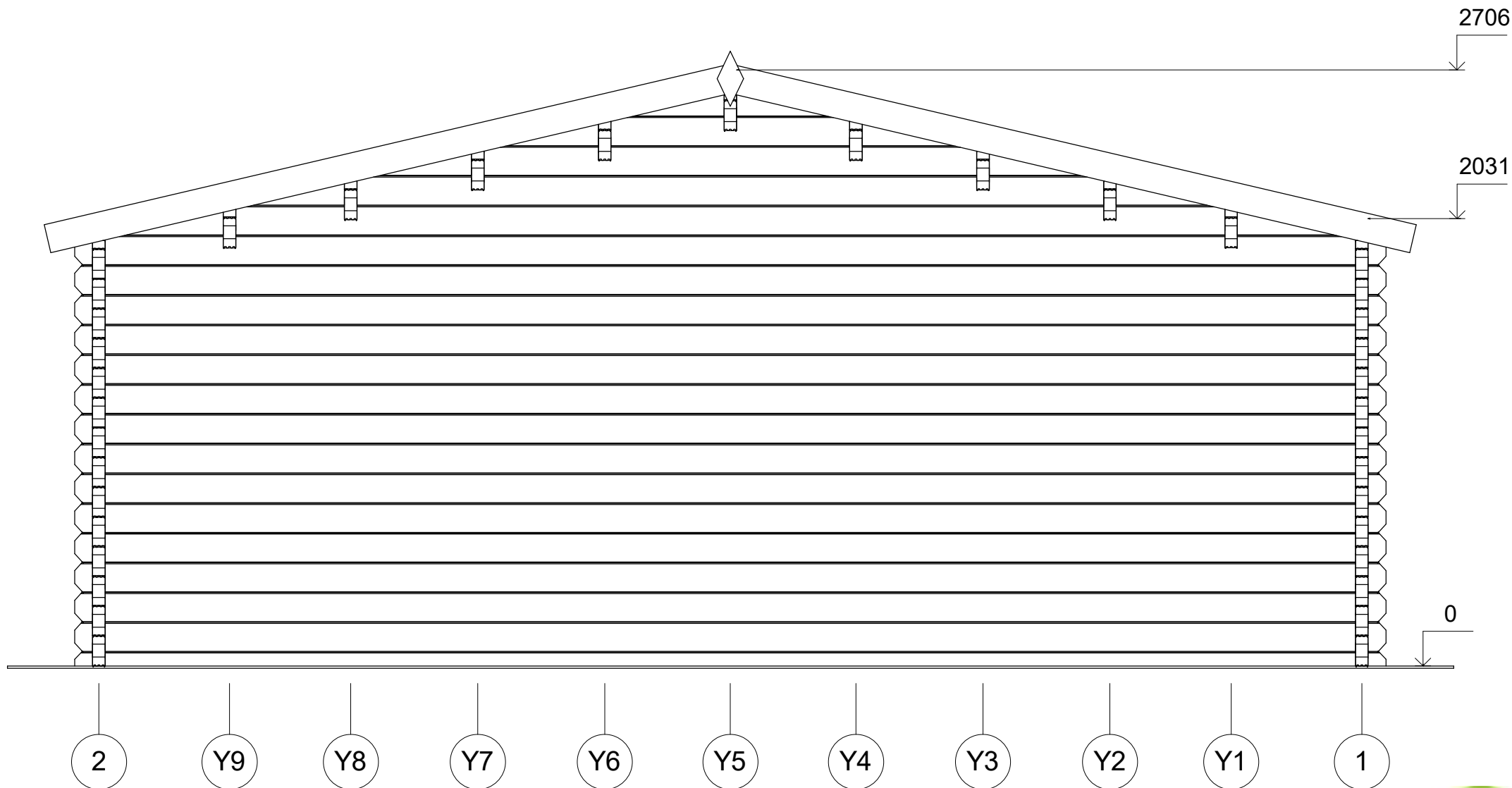
Profile	58x135mm	Project	58_SN6.1_6x4	Scale
	2017-03-17 15:03:14	Drawing name	VERTICAL SECTION B-12	1 : 25

**FAÇADE**



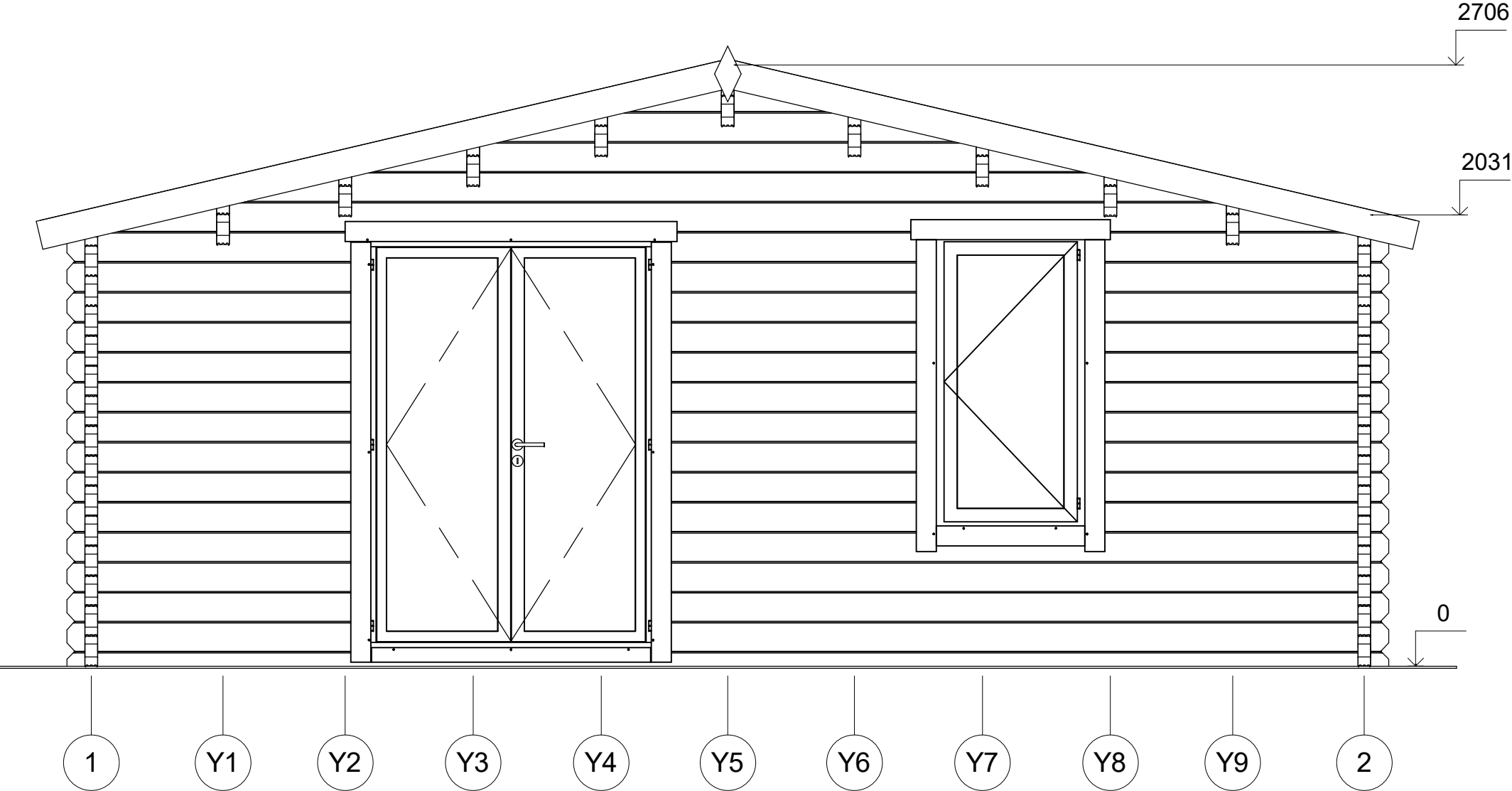
Profile	58x135mm	Project	58_SN6.1_6x4	Scale
	2017-03-07 14:48:12	Drawing name	FAÇADE AB	1 : 25

# FAÇADE



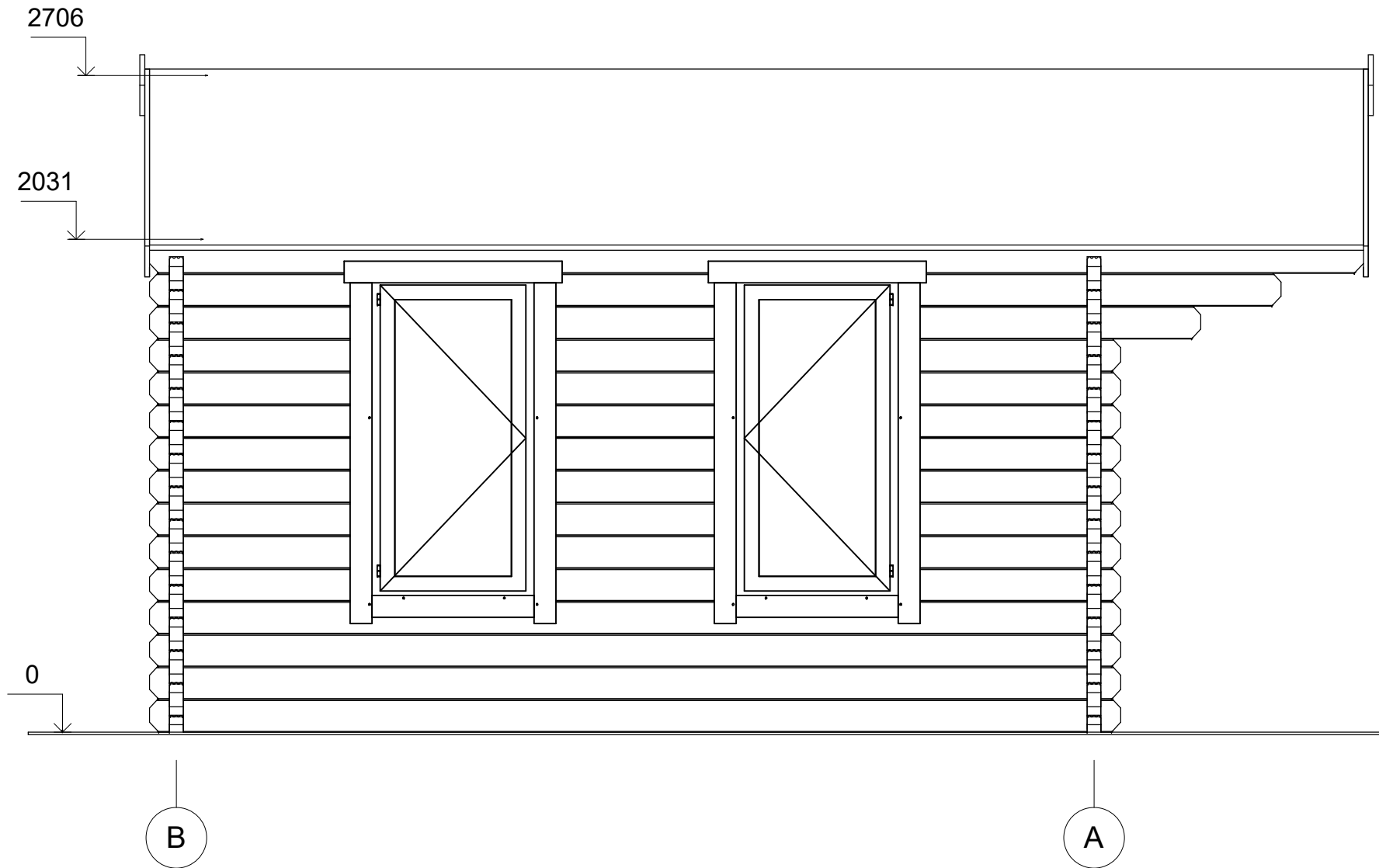
Profile	58x135mm	Project	58_SN6.1_6x4	Scale
	2017-03-07 14:48:13	Drawing name	FAÇADE 21	1 : 25

**FAÇADE**



Profile	58x135mm	Project	58_SN6.1_6x4	Scale
	2017-03-07 14:48:13	Drawing name	FAÇADE 12	1 : 25

# FAÇADE



Profile	58x135mm	Project	58_SN6.1_6x4	Scale
	2017-03-07 14:48:13	Drawing name	FACADE BA	1 : 25