

ASSORTIMENT DE PRODUCTION, PLANS ET DESCRIPTION TECHNIQUE



AUDIGNY
58_SN10.1_6x3

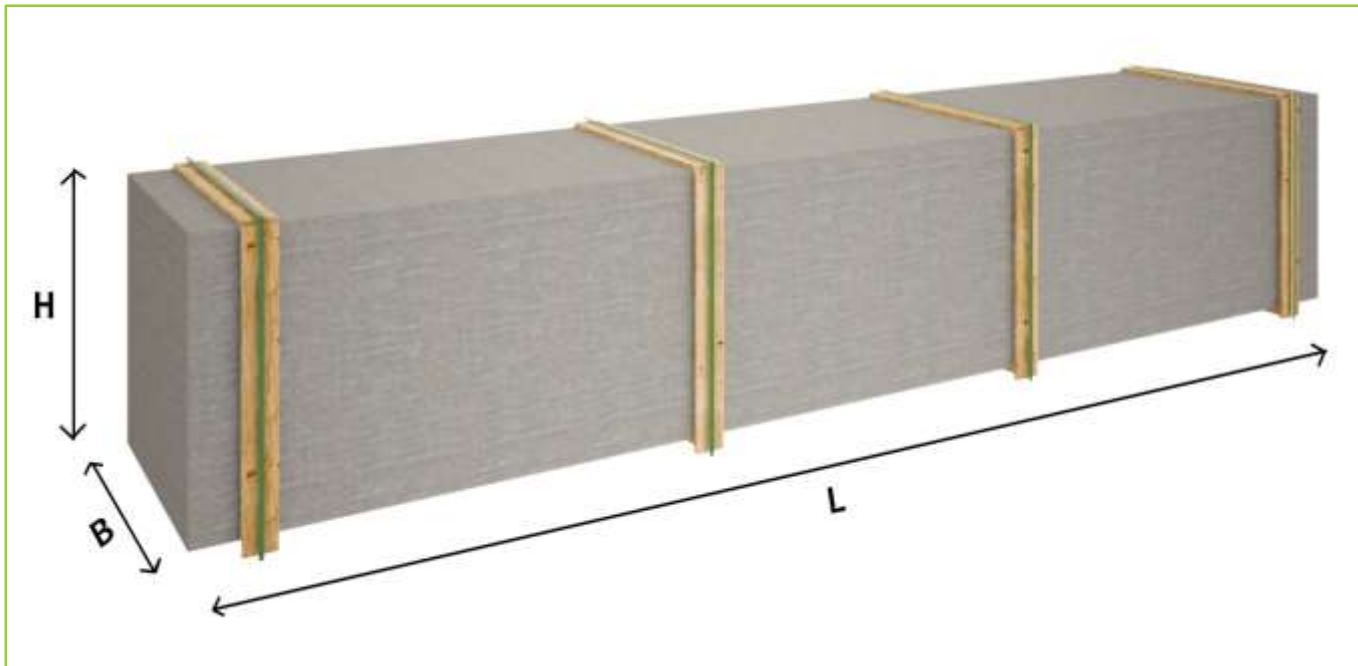


Description technique



DÉSIGNATION	CARACTÉRISTIQUE
Epaisseur des murs	58 mm
Dimensions totales des madriers	6x3 m
Hauteur des murs	2229 mm
Hauteur de faîtage	2634 mm
Surface de plancher	15,00 m ²
Surface hors tout	20,20 m ²
Pente du toit	16 ° = 29 %
Charge de toiture	150 kg/m ²
Fenêtre	Sens d'ouverture à vérifier selon le plan du projet
Porte	Sens d'ouverture à vérifier selon le plan du projet
Porte garage	Sens d'ouverture à vérifier selon le plan du projet
Type de vitrage	Double vitrage
Sortie de toit	à vérifier selon le plan du projet
Surface extérieur des murs	43,80 m ²
Surface intérieur des murs	43,80 m ²
Humidité du bois	~ 18 %

Emballage du produit



Taille du colis

H 670 x B 1200 x L 6000 mm = 1460 kg

Assortiment du produit



S-1A

- Isolant anti-humidité sous les poutrelles (lambourdes)
- Les lambourdes se posent sur une dalle en béton
- Plancher en pin nordique de 18 mm à languette rainurée
- Plinthes de sol
- Madriers en pin nordique d'épaisseur différente selon le modèle, en 44 mm avec double languette rainurée en 58 mm avec triple languette rainurée
- Escalier ou échelle pour mezzanine ou étage, variables selon les plans et le modèle (escalier fourni si les chambres sont prévues à l'étage)
- Plancher de l'étage en bois massif de 18 mm à languette rainurée, variable selon le modèle
- Charpente de toiture en pin nordique : planches de toit de 18 mm à languette rainurée
- Ensemble d'éléments en bois pour finitions : planches de rive, bords et décoration de toiture, corniche et bords de plafond
- Rouleau de sous-couverture de toit
- Ensemble de pièces pour fixations : visses d'ancrage, visse de fixation, mèche à bois, petits clous, boulons, raccords
- Matériel d'étanchéité pour structure en bois : bande d'étanchéité pour menuiseries, mastic d'étanchéité pour angles extérieurs, languette et rainures
- Seuil métallique pour les portes extérieures
- La disposition extérieure des menuiseries peut varier selon le modèle
- Ensemble de portes et fenêtres vitrées, portes intérieures sans seuil, ouverture de fenêtres vers l'extérieur ; le sens d'ouverture des portes peut varier selon les modèles
- Double joint d'étanchéité pour fenêtres et portes (double vitrage-thermo), ensemble de poignées, serrures et double clés
- Planches de terrasse en bois massif de 18 mm, la surface de la terrasse peut varier selon le modèle

Recommandations pour l'assemblage



- Nous recommandons que l'assemblage soit effectué par au moins deux personnes, pour des raisons de sécurité.
- L'assemblage doit être effectué conformément aux instructions.
- Nous conseillons d'effectuer l'assemblage pendant un beau temps. Il est important que les madriers soient protégés des intempéries et des rayons directs du soleil.
- Une fois votre abri de jardin assemblé, il est important d'appliquer un traitement de protection ou une peinture aux éléments de bois de la structure extérieure.



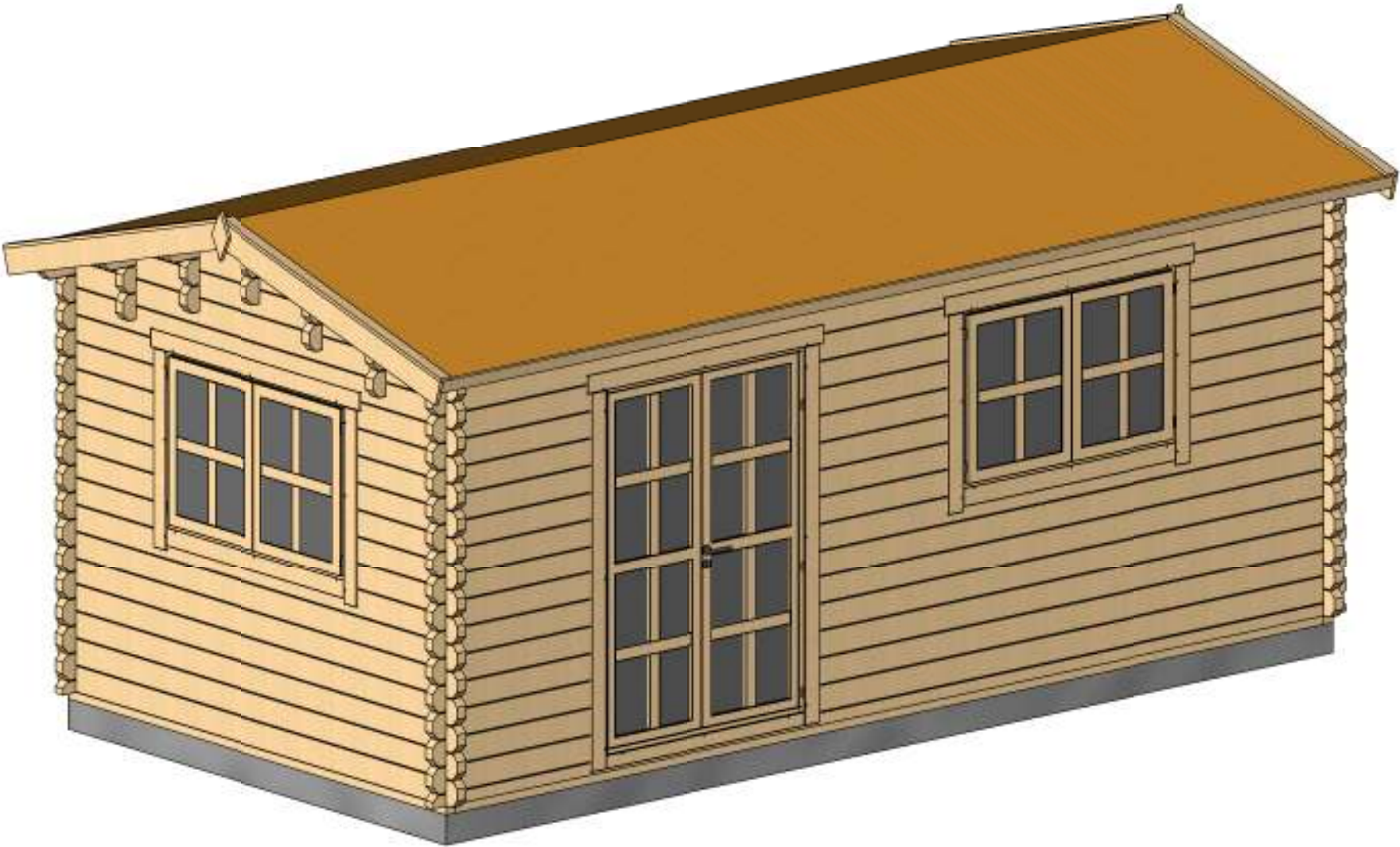
Services supplémentaires



- Nous vous invitons à profiter des services de nos conseils expérimentés dans le cadre de l'assemblage et de la maintenance.
- Retrouvez nos offres supplémentaires de notre boutique en ligne dans la catégorie « OPTIONS »
 - produit de traitement du bois
 - terrasses sur mesure
 - stores extérieurs/intérieurs pour portes et fenêtres
 - grand choix de bardeaux bitumés
- Boutique en ligne : www.chaletpro.fr

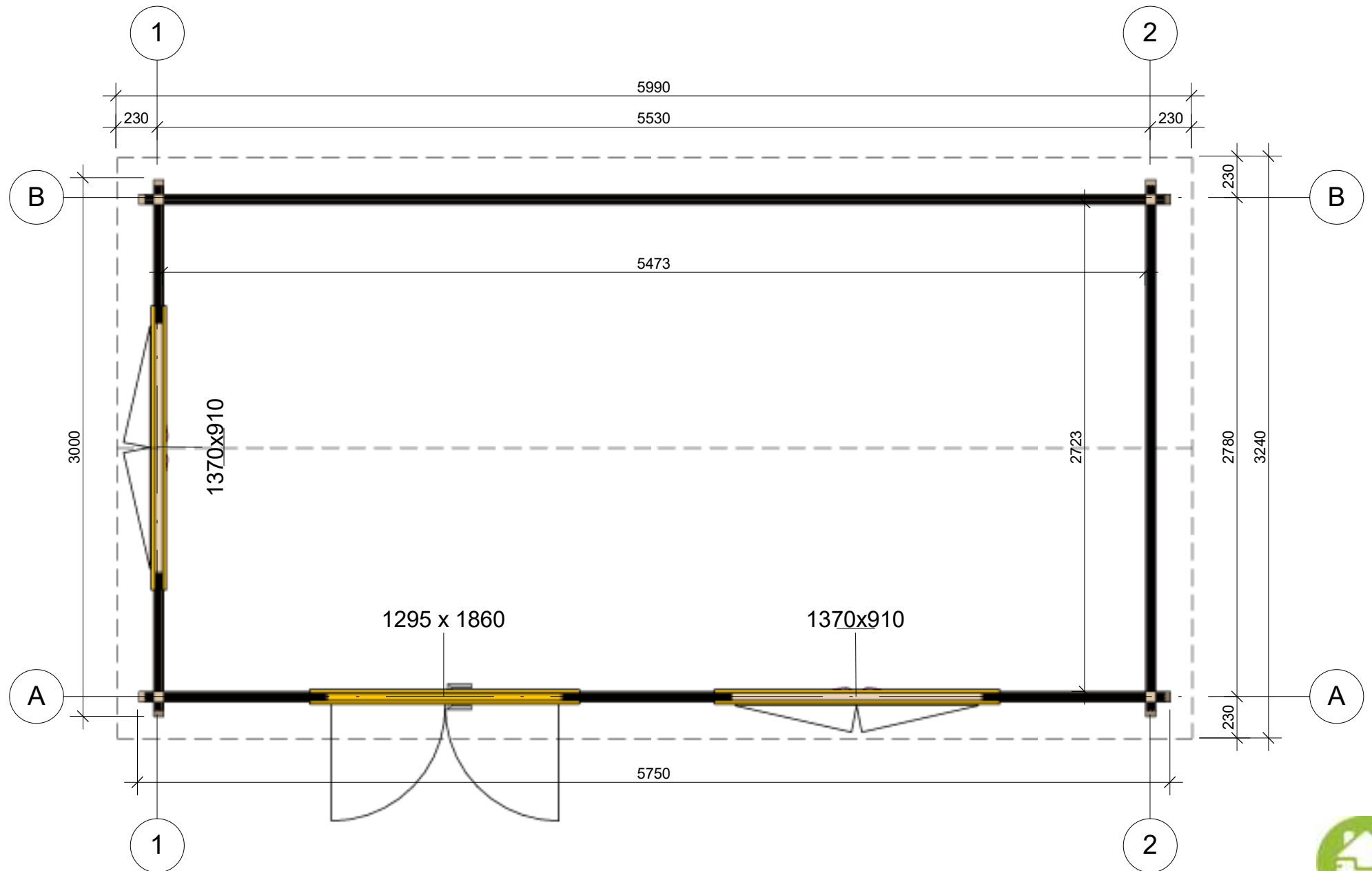


VISUALISATION 3D



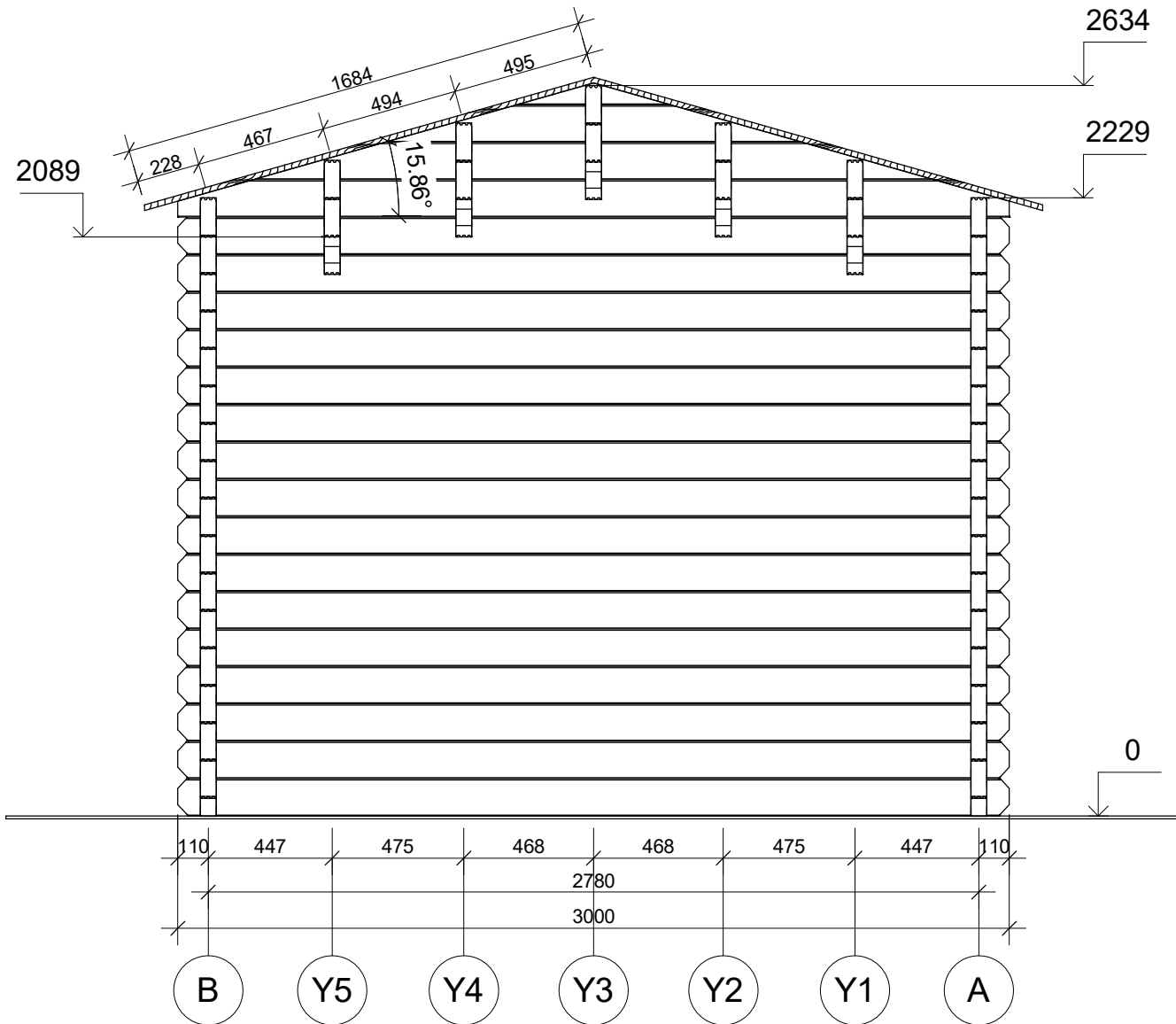
Profile	58x135mm	Project	58_SN10.1_6x3	Scale
	2017-03-28 09:39:47	Drawing name	3D VISUALIZATION	

PLAN DE RDC



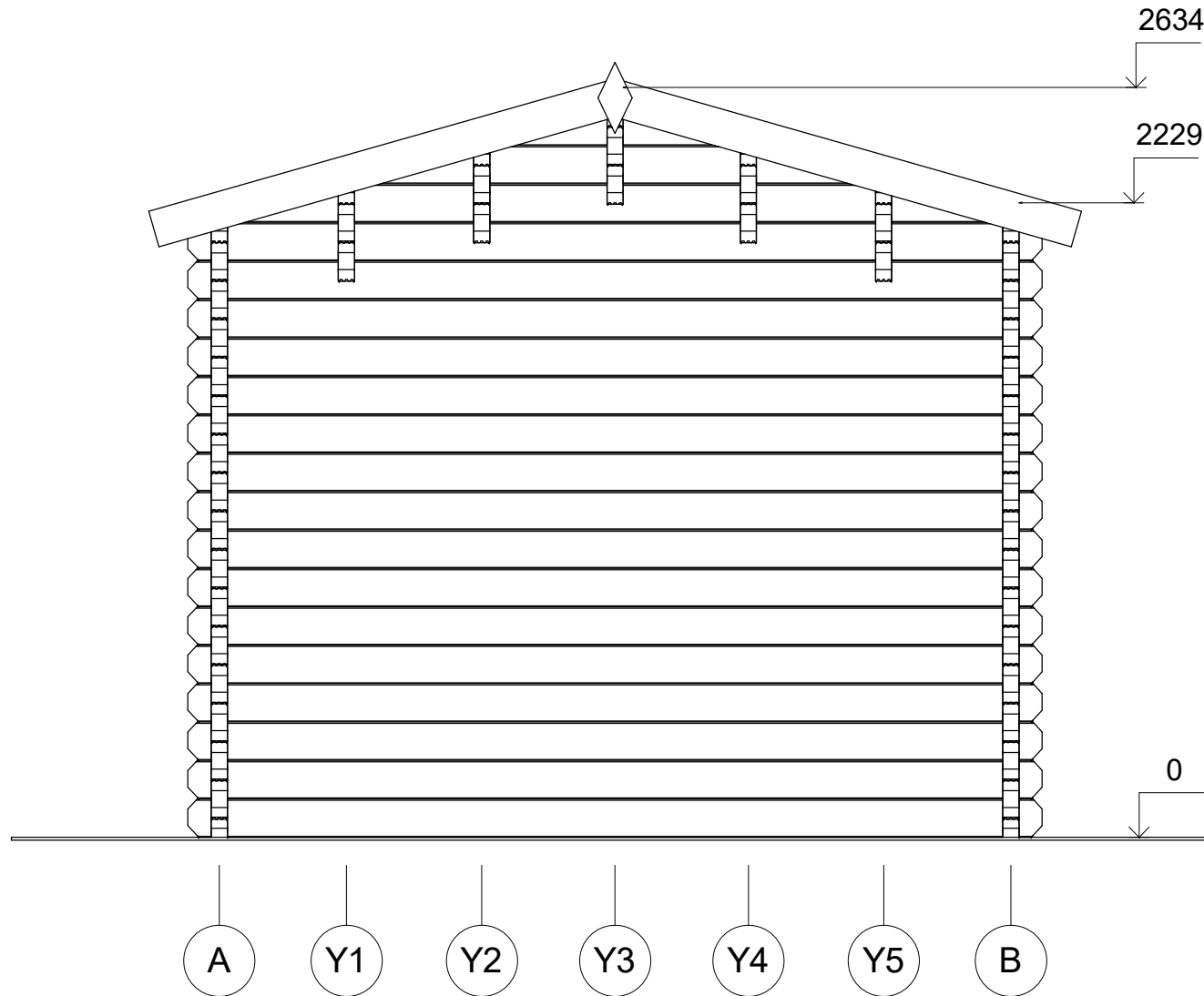
Profile	58x135mm	Project	58_SN10.1_6x3	Scale	
	2017-03-28 09:37:19	Drawing name	1 FLOOR PLAN	1 : 30	

PLAN DE COUPE



Profile	58x135mm	Project	58_SN10.1_6x3	Scale	1 : 25
	2017-04-18 08:03:53	Drawing name	VERTICAL SECTION 2-BA		

FAÇADE



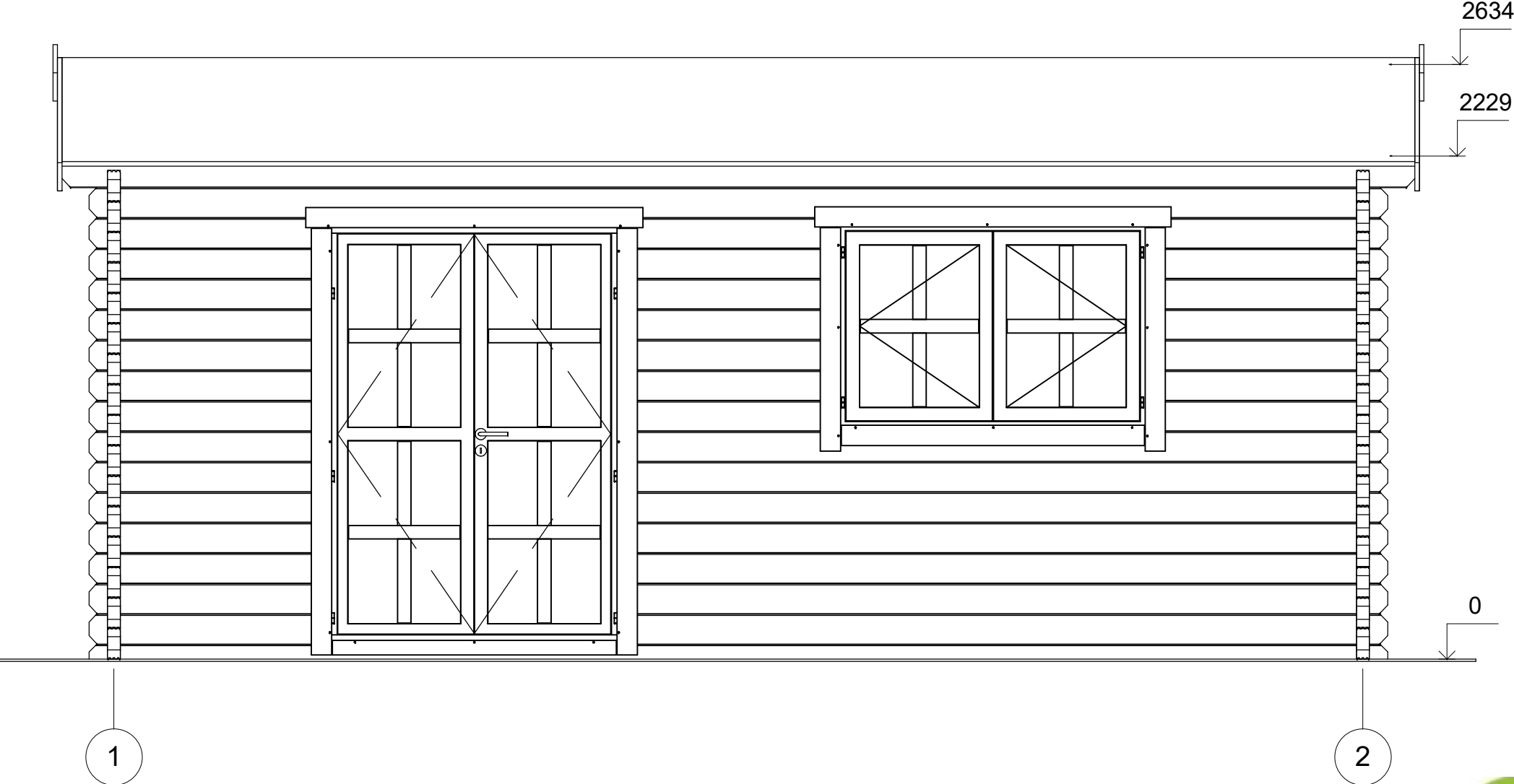
Profile	58x135mm	Project	58_SN10.1_6x3	Scale
	2017-03-28 09:40:25	Drawing name	FAÇADE AB	1 : 25

FAÇADE



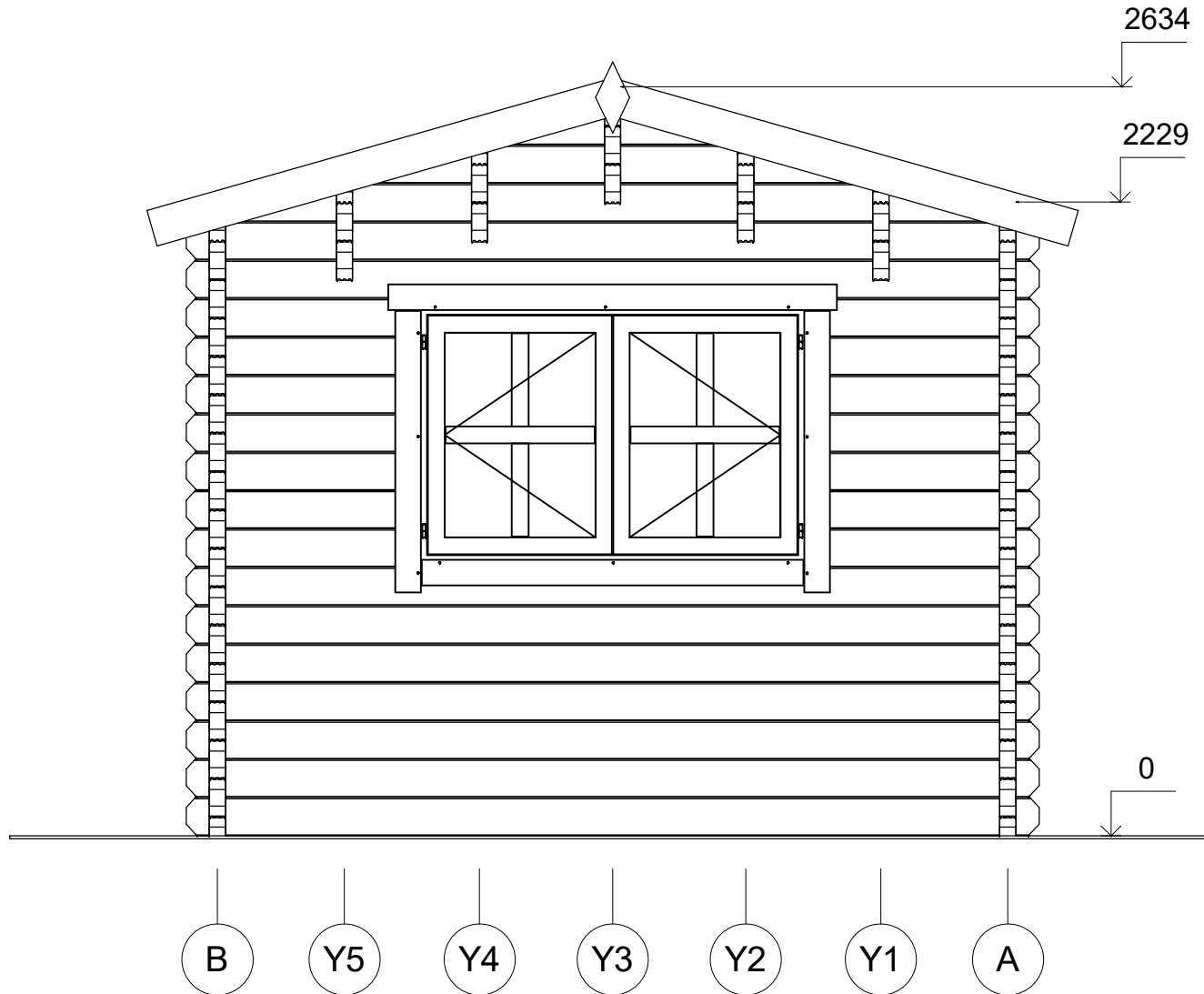
Profile	58x135mm	Project	58_SN10.1_6x3	Scale
	2017-03-28 09:40:25	Drawing name	FACADE 21	1 : 25

FAÇADE



Profile	58x135mm	Project	58_SN10.1_6x3	Scale
	2017-03-28 09:40:26	Drawing name	FAÇADE 12	1 : 25

FAÇADE



Profile	58x135mm	Project	58_SN10.1_6x3	Scale
	2017-03-28 09:40:26	Drawing name	FACADE BA	1 : 25