

# ASSORTIMENT DE PRODUCTION, PLANS ET DESCRIPTION TECHNIQUE



**Berry**  
**58\_SN10.2\_6x3**

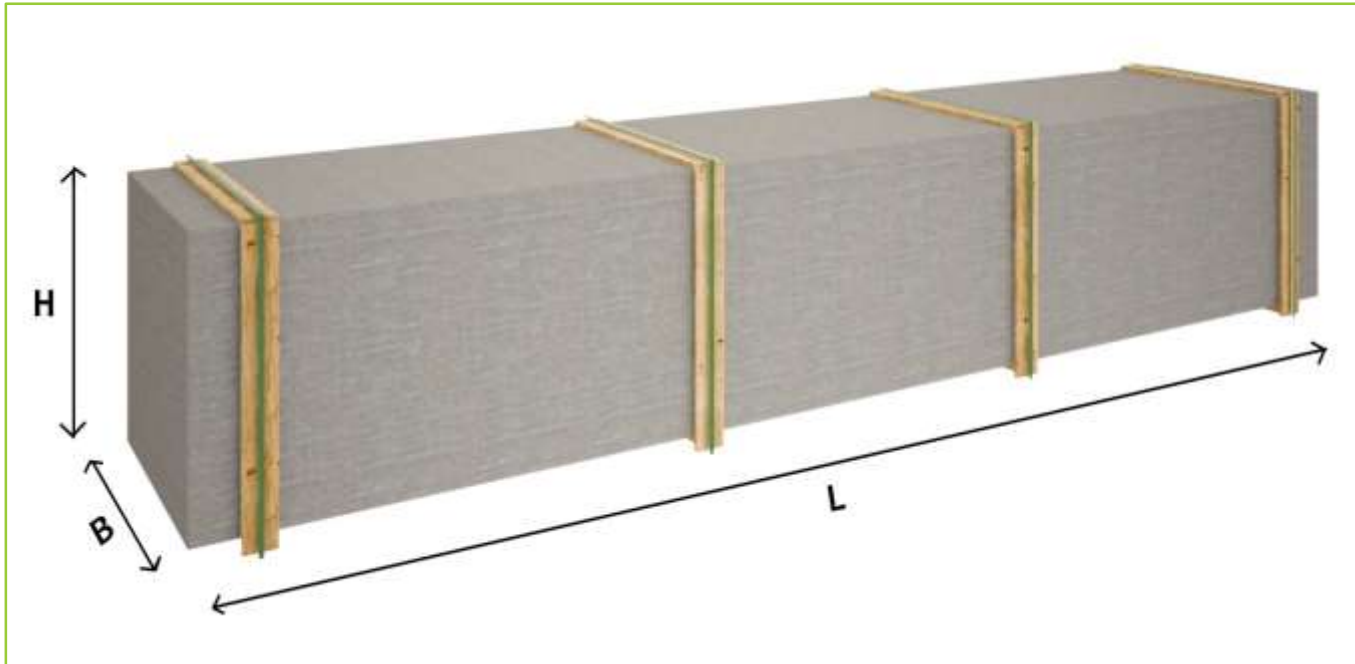


# Description technique



DÉSIGNATION	CARACTÉRISTIQUE
Epaisseur des murs	58 mm
Dimensions totales des madriers	6x3 m
Hauteur des murs	2229 mm
Hauteur de faîtage	2634 mm
Surface de plancher	15,00 m <sup>2</sup>
Surface hors tout	20,20 m <sup>2</sup>
Pente du toit	16 ° = 29 %
Charge de toiture	150 kg/m <sup>2</sup>
Fenêtre	Sens d'ouverture à vérifier selon le plan du projet
Porte	Sens d'ouverture à vérifier selon le plan du projet
Porte garage	Sens d'ouverture à vérifier selon le plan du projet
Type de vitrage	Double vitrage
Sortie de toit	à vérifier selon le plan du projet
Surface extérieur des murs	43,80 m <sup>2</sup>
Surface intérieur des murs	43,80 m <sup>2</sup>
Humidité du bois	~ 18 %

# Emballage du produit



## Taille du colis

H 670 x B 1200 x L 6000 mm = 1460 kg

# Assortiment du produit



## S-1A

- Isolant anti-humidité sous les poutrelles (lambourdes)
- \* Poutrelles pour dalle ou plaque de béton
- Plancher d'épicéa à partir de 18 mm avec languette rainurée
- Plinthes de sol
- Madriers d'épicéa 58 mm avec double languette rainurée
- Charpente de toiture d'épicéa. Planches de toit de 18 mm avec languette rainurée
- Ensemble d'éléments en bois de finition : planches de rive, bords de toiture, corniche et bords de plafond
- Couverture de toiture bitumé
- Pièces pour fixation : visses d'ancrage, visses de fixation, mèche à bois spirale, clous, boulons, raccord à angle
- Matériel d'étanchéité pour structure en bois : bande d'étanchéité pour menuiseries, mastic d'étanchéité pour angles extérieures, languette et rainures
- Design extérieur des menuiseries à vérifier selon la conception du projet
- Barre de seuil pour les portes d'entrée
- Portes et fenêtres en double vitrage (thermo), portes intérieures sans seuil, ouverture de fenêtres vers l'extérieur, sens d'ouverture de portes, à vérifier selon la conception du modèle
- Double joint d'étanchéité anti-vent pour fenêtres et portes, ensemble de poignée, serrure et double clé

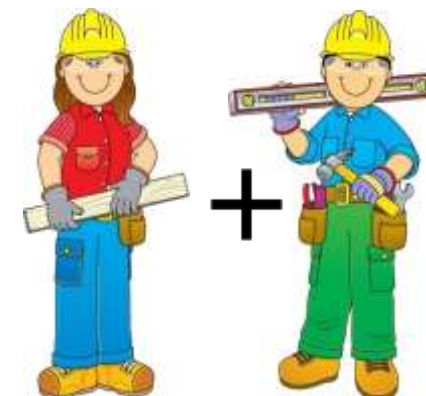
### **Remarque:**

\* - Le fabricant se réserve le droit de choisir l'une des dimensions suivantes : 34 x 60 mm, 44 x 60 mm ou 45 x 45 mm

# Recommandations pour l'assemblage



- Nous recommandons que l'assemblage soit effectué par au moins deux personnes, pour des raisons de sécurité.
- L'assemblage doit être effectué conformément aux instructions.
- Nous conseillons d'effectuer l'assemblage pendant un beau temps. Il est important que les madriers soient protégés des intempéries et des rayons directs du soleil.
- Une fois votre abri de jardin assemblé, il est important d'appliquer un traitement de protection ou une peinture aux éléments de bois de la structure extérieure.



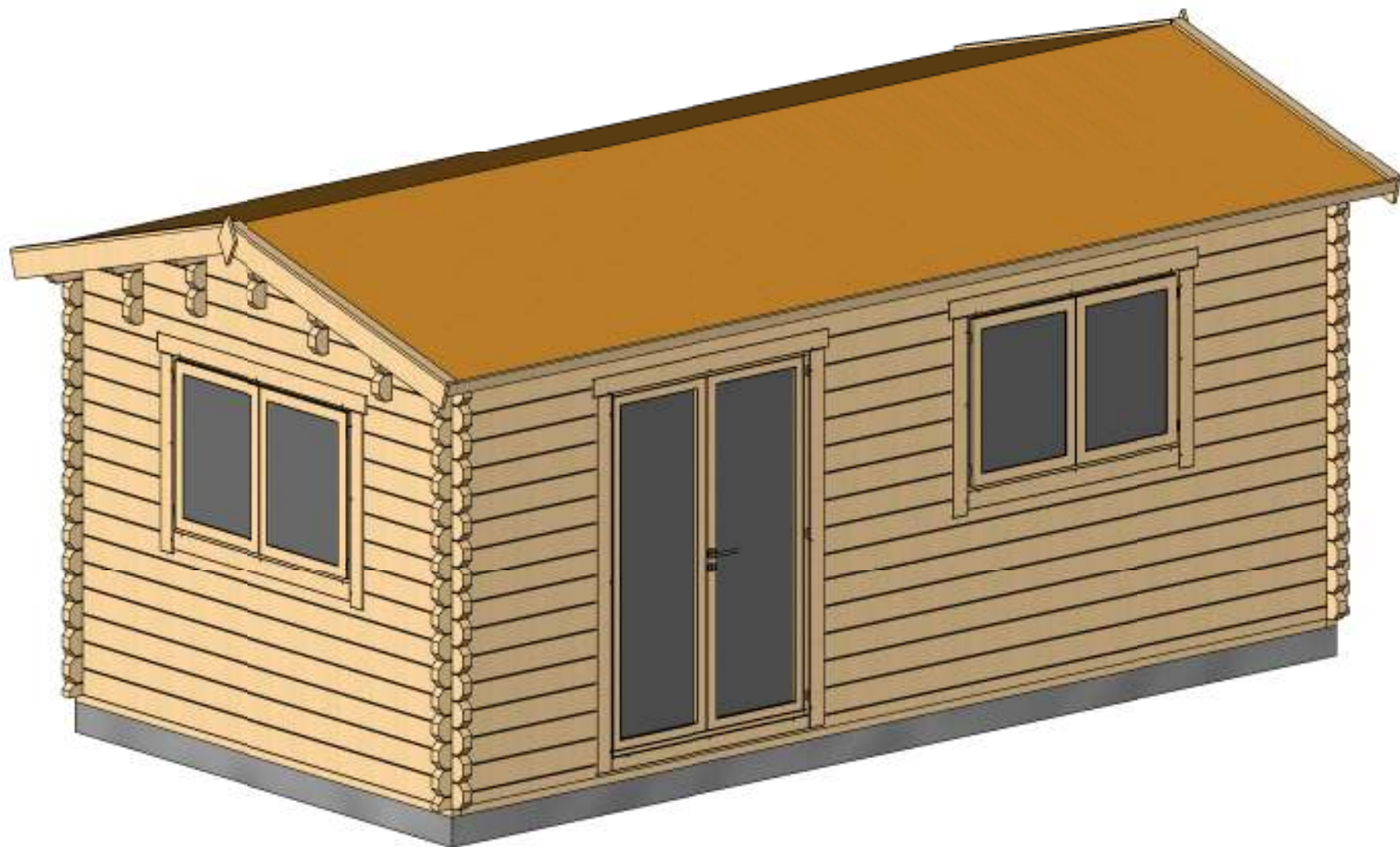
# Services supplémentaires



- Nous vous invitons à profiter des services de nos conseils expérimentés dans le cadre de l'assemblage et de la maintenance.
- Retrouvez nos offres supplémentaires de notre boutique en ligne dans la catégorie « ACCESSOIRES »
  - produit de traitement du bois
  - terrasses sur mesure
  - stores extérieurs/intérieurs pour portes et fenêtres
  - grand choix de bardeaux bitumés
- Boutique en ligne : [www.chaletpro.fr](http://www.chaletpro.fr)

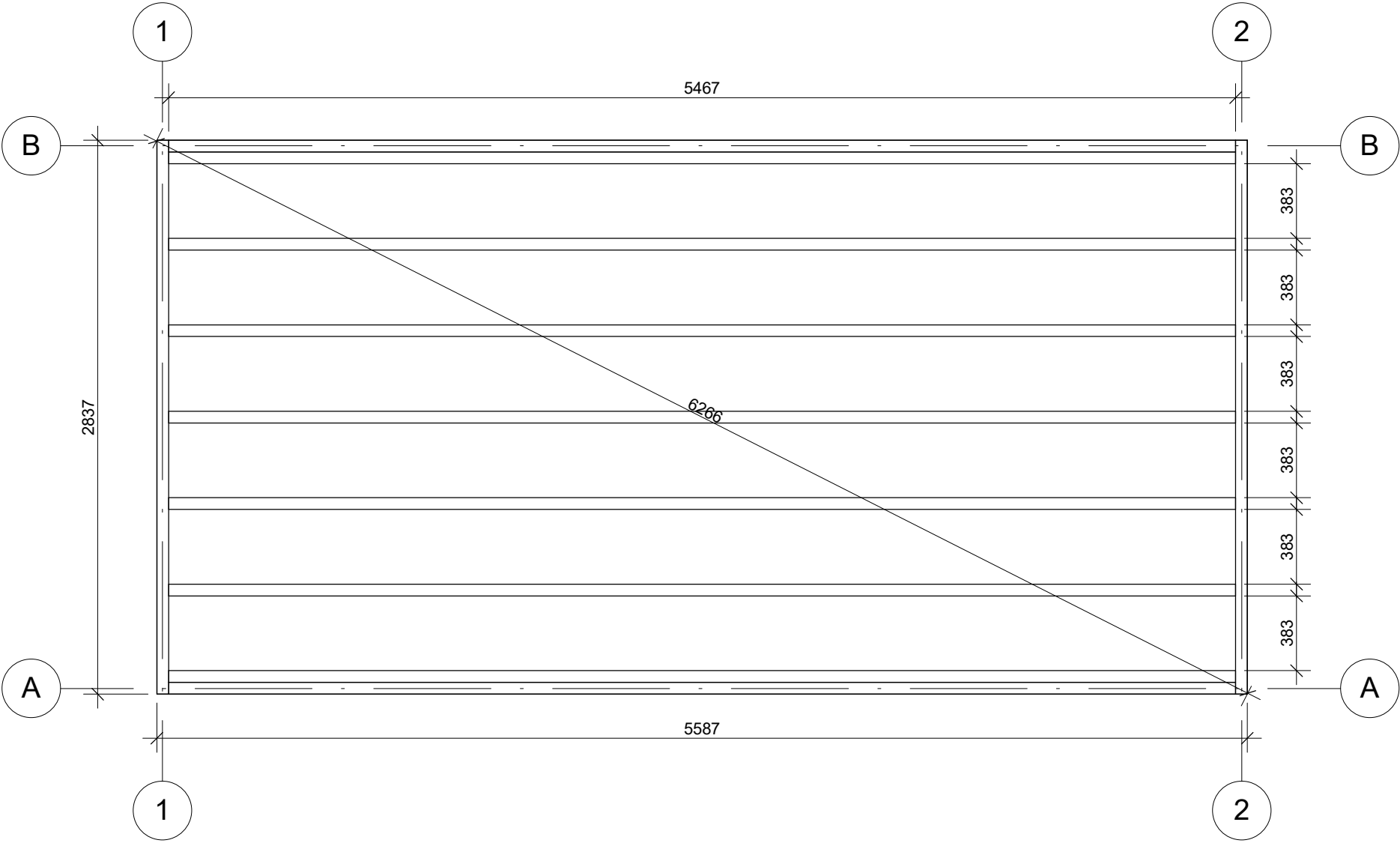


# VISUALISATION 3D



Profile	58x135mm	Project	58_SN10.2_6x3	Scale
	2017-03-28 09:53:51	Drawing name	3D VISUALIZATION	

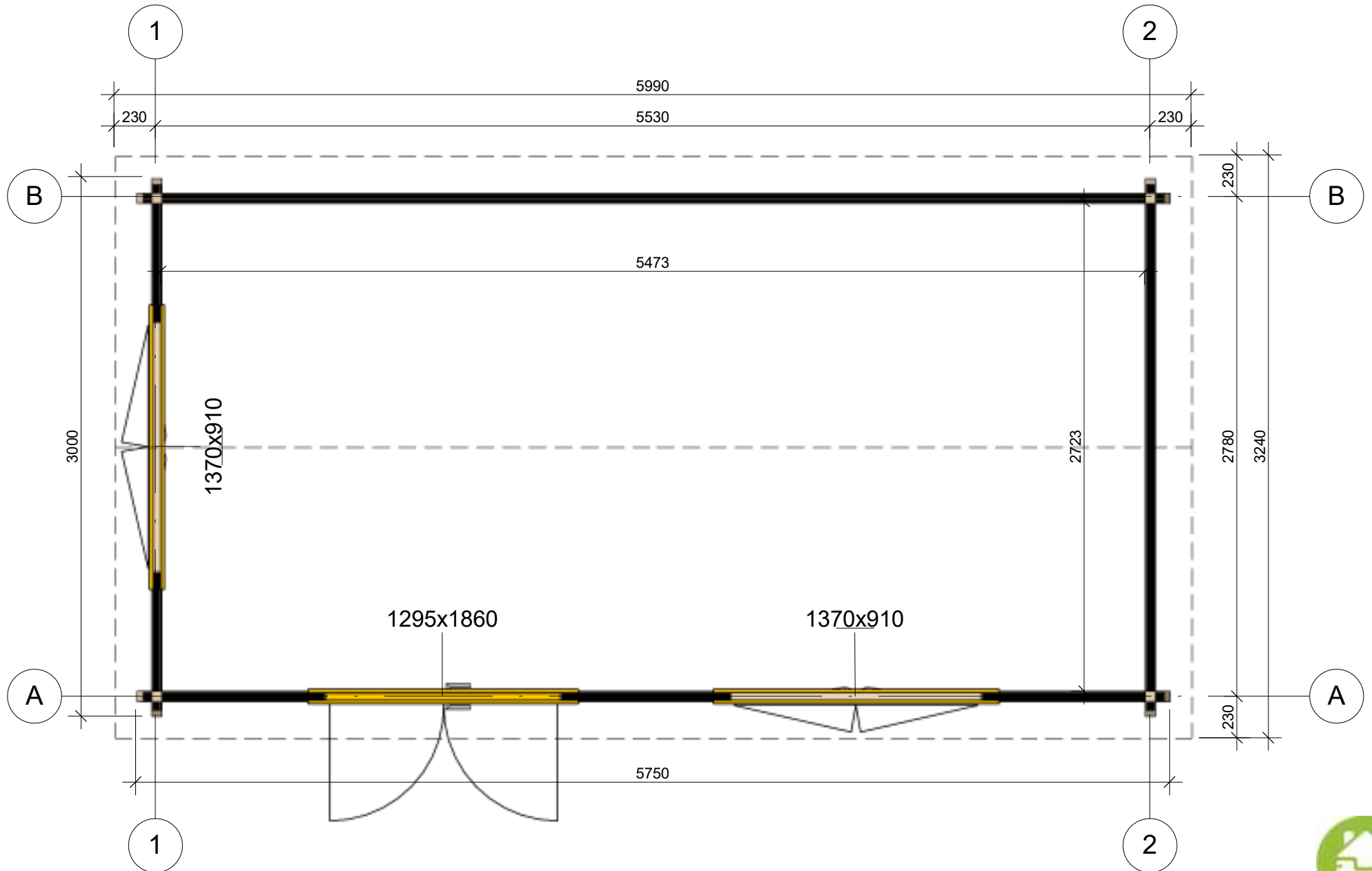
# PLAN DE BASE



Profile	58x135mm	Project	58_SN10.2_6x3	Scale	1 : 30
	2017-03-28 09:51:59	Drawing name	BASE SIZE		

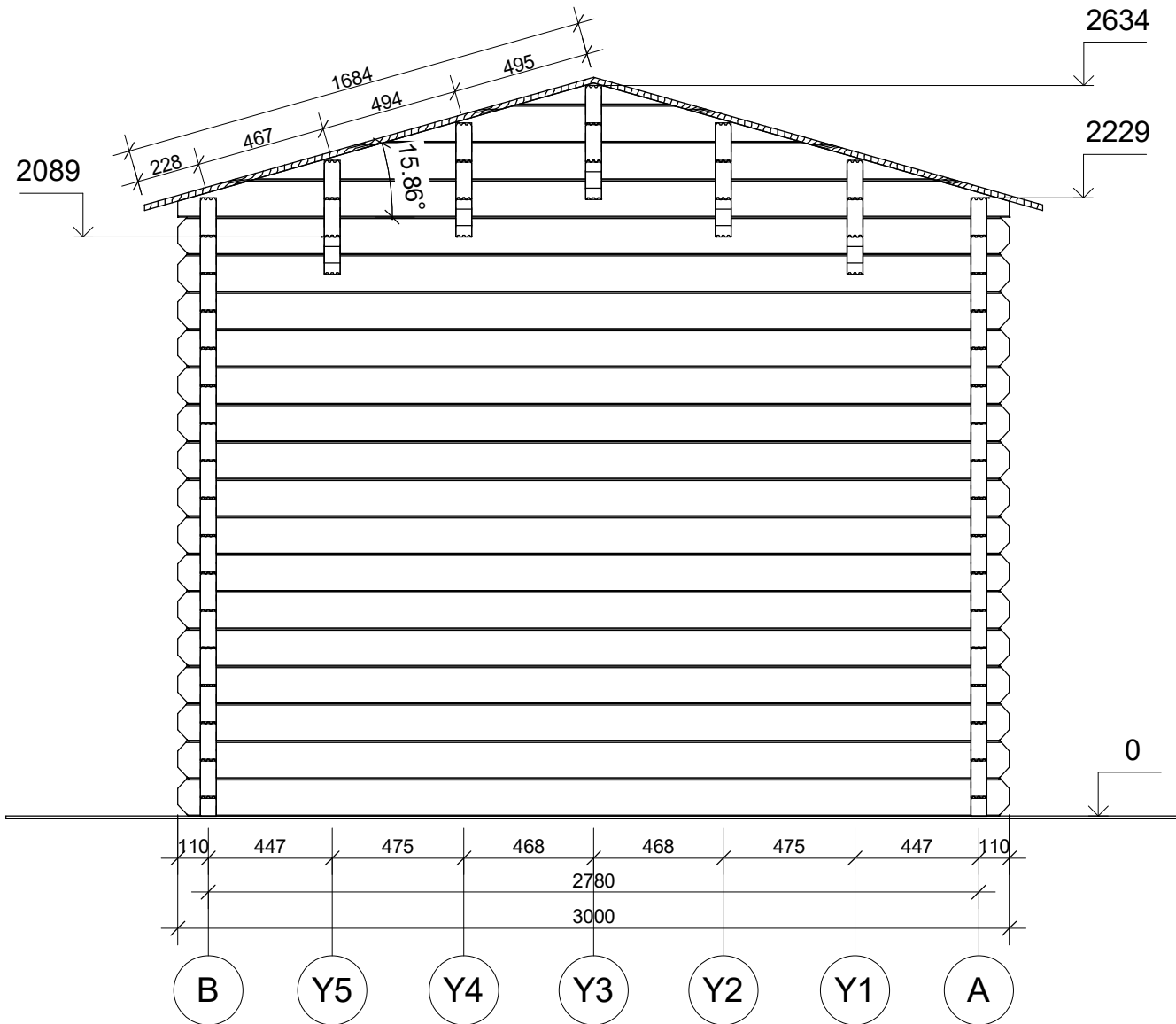


# PLAN DE RDC



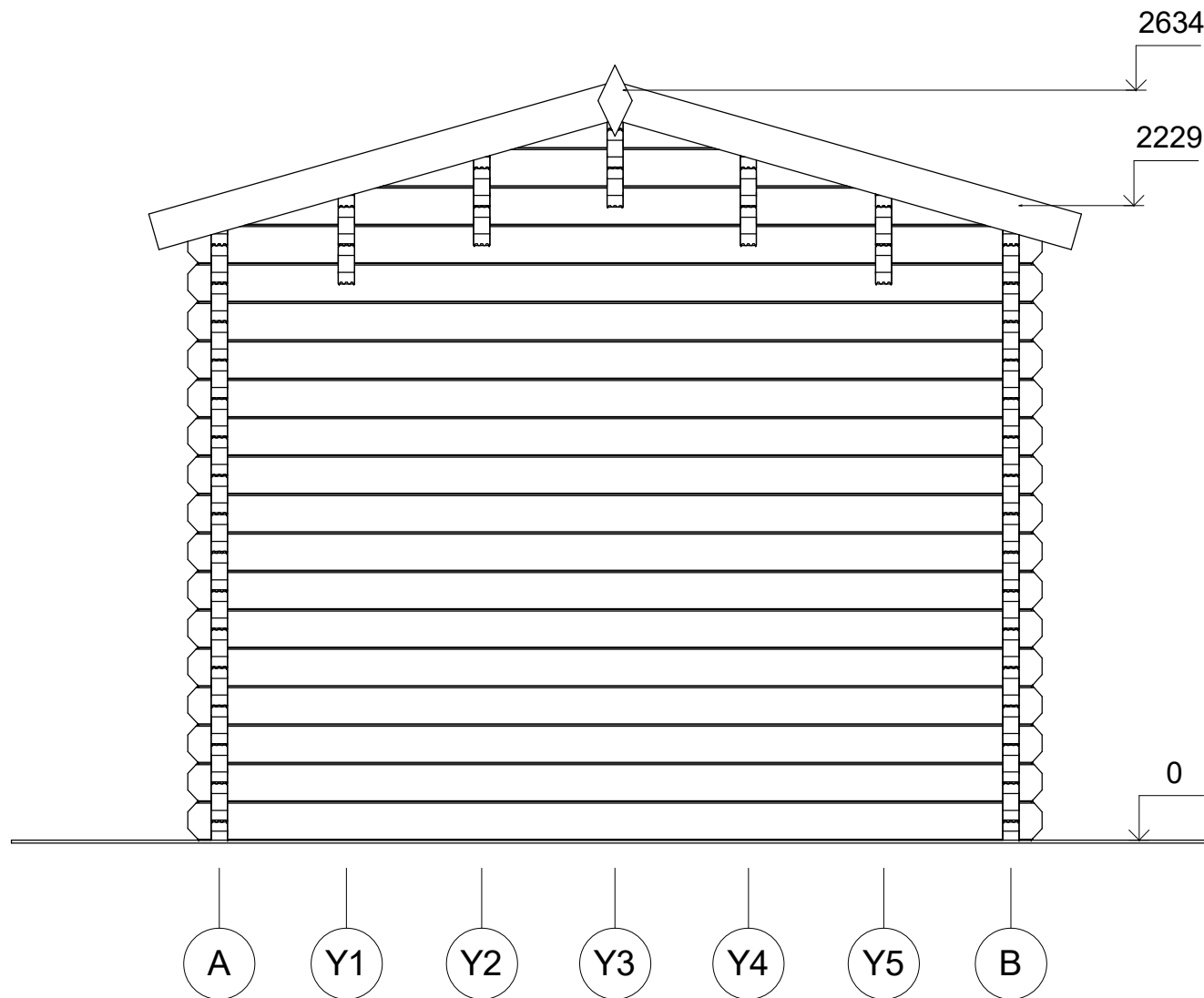
Profile	58x135mm	Project	58_SN10.2_6x3	Scale
	2017-03-28 09:51:04	Drawing name	1 FLOOR PLAN	1 : 30

# PLAN DE COUPE



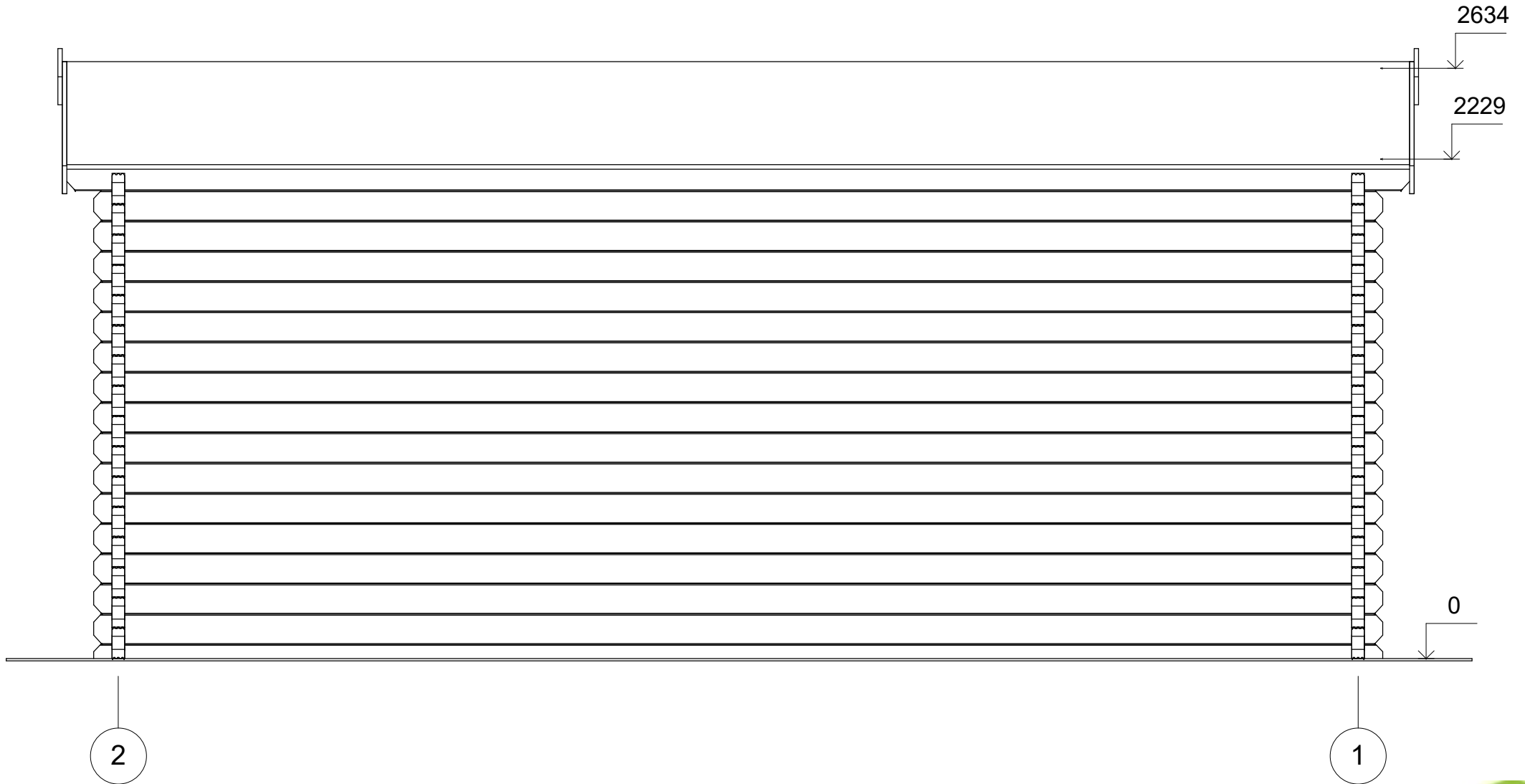
Profile	58x135mm	Project	58_SN10.2_6x3	Scale	1 : 25
	2017-04-18 08:06:35	Drawing name	VERTICAL SECTION 2-BA		

# FAÇADE



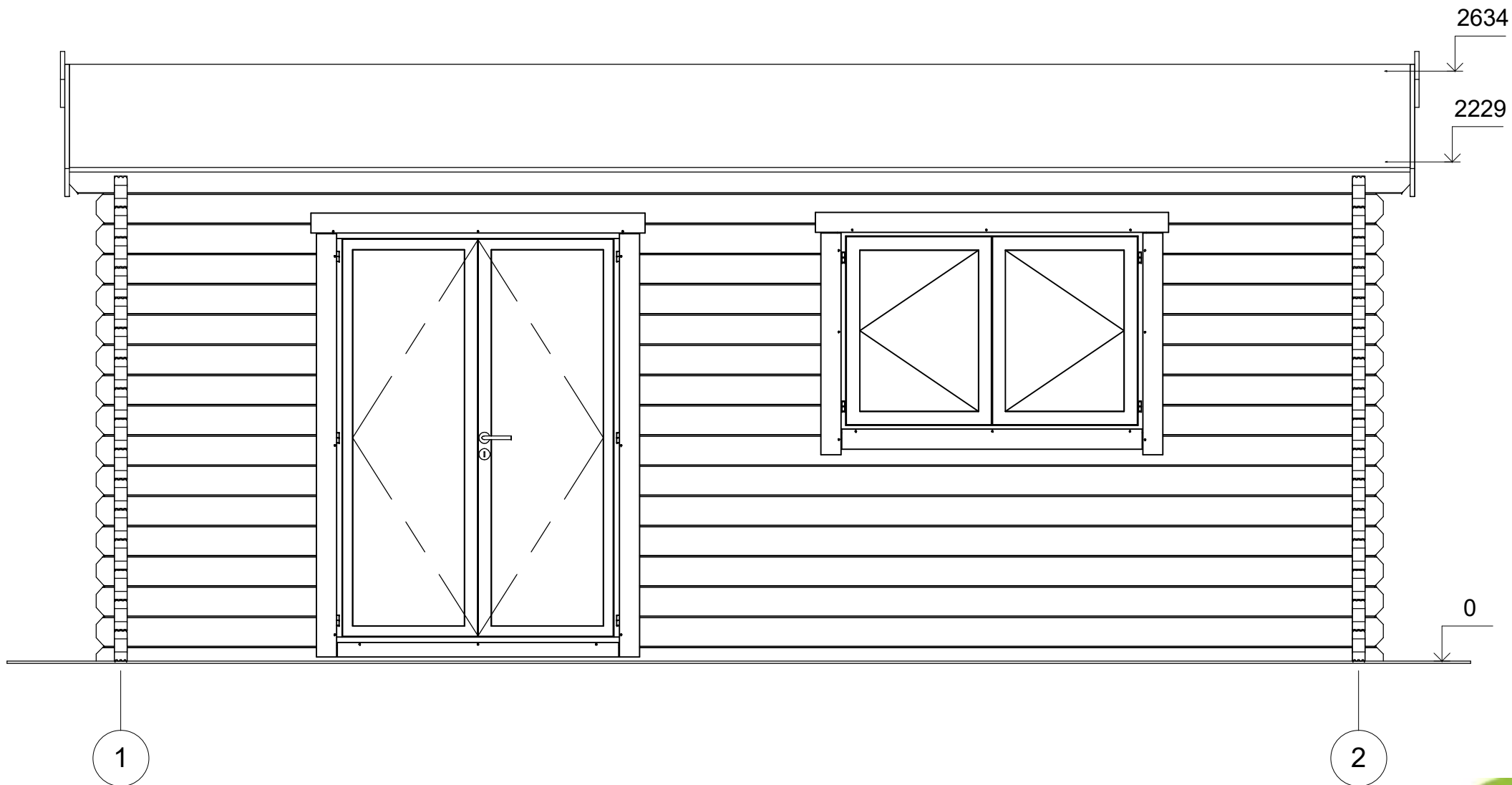
Profile	58x135mm	Project	58_SN10.2_6x3	Scale
	2017-03-28 09:54:31	Drawing name	FACADE AB	1 : 25

# FAÇADE



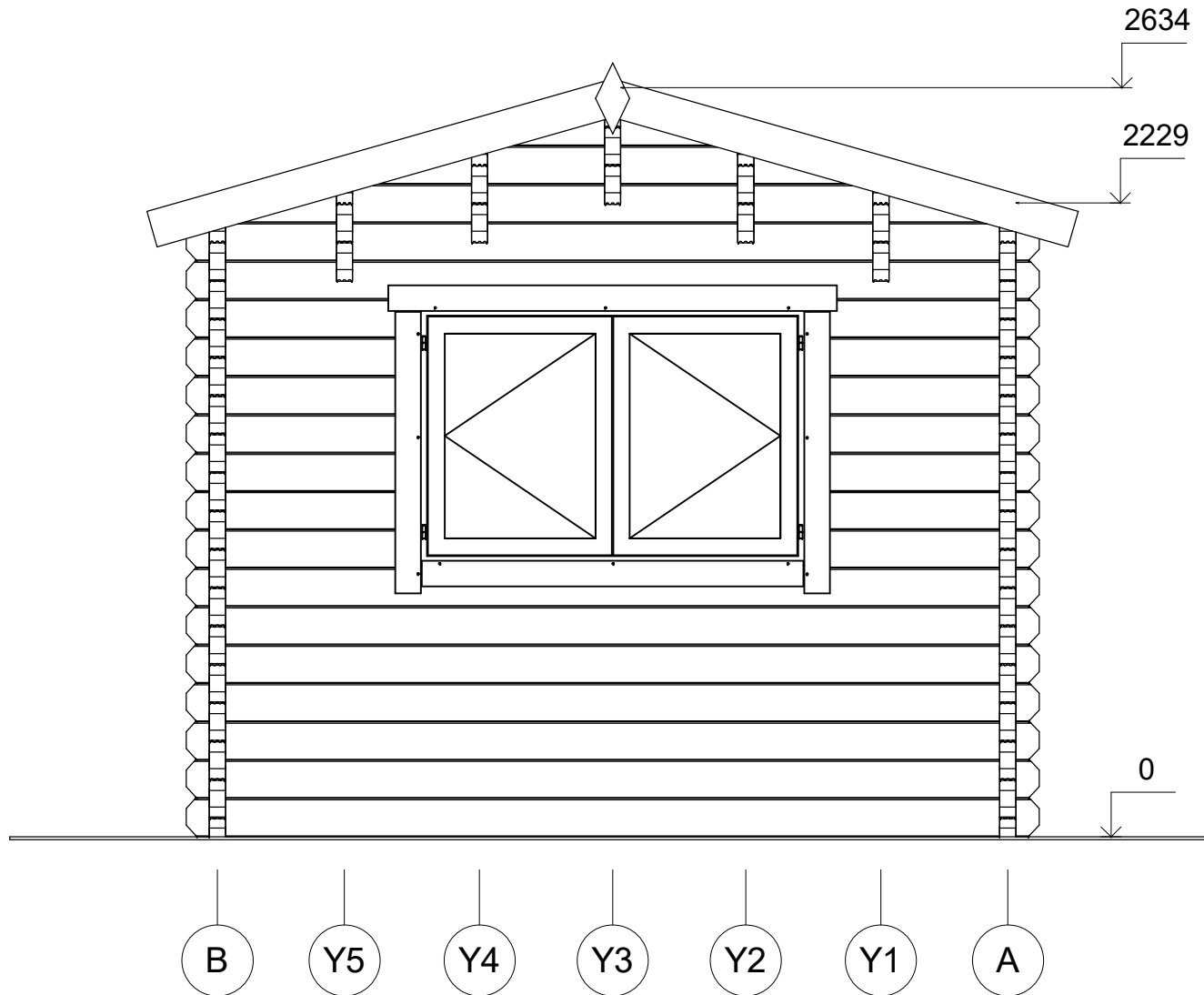
Profile	58x135mm	Project	58_SN10.2_6x3	Scale
	2017-03-28 09:54:31	Drawing name	FACADE 21	1 : 25

# FAÇADE



Profile	58x135mm	Project	58_SN10.2_6x3	Scale
	2017-03-28 09:54:32	Drawing name	FAÇADE 12	1 : 25

# FAÇADE



Profile	58x135mm	Project	58_SN10.2_6x3	Scale
	2017-03-28 09:54:32	Drawing name	FACADE BA	1 : 25