

ASSORTIMENT DE PRODUCTION, PLANS ET DESCRIPTION TECHNIQUE



Berry
58_SN10.2_6x4

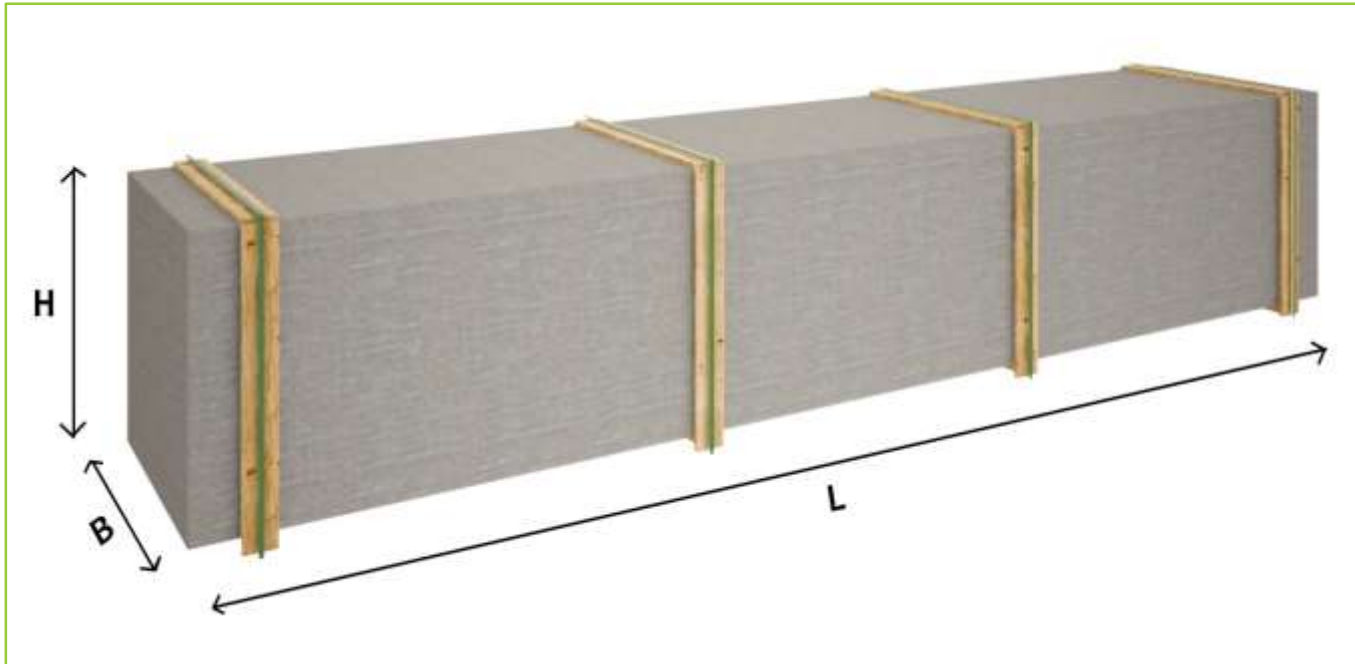


Description technique



| DÉSIGNATION | CARACTÉRISTIQUE |
|---------------------------------|---|
| Epaisseur des murs | 58 mm |
| Dimensions totales des madriers | 6x4 m |
| Hauteur des murs | 2229 mm |
| Hauteur de faîtage | 2634 mm |
| Surface de plancher | 20,04 m ² |
| Surface hors tout | 26,00 m ² |
| Pente du toit | 12 ° = 21 % |
| Charge de toiture | 150 kg/m ² |
| Fenêtre | Sens d'ouverture à vérifier selon le plan du projet |
| Porte | Sens d'ouverture à vérifier selon le plan du projet |
| Porte garage | Sens d'ouverture à vérifier selon le plan du projet |
| Type de vitrage | Double vitrage |
| Sortie de toit | à vérifier selon le plan du projet |
| Surface extérieur des murs | 48,70 m ² |
| Surface intérieur des murs | 48,70 m ² |
| Humidité du bois | ~ 18 % |

Embalage du produit



Taille du colis

H 690 x B 1200 x L 6000 mm = 1610 kg

Assortiment du produit



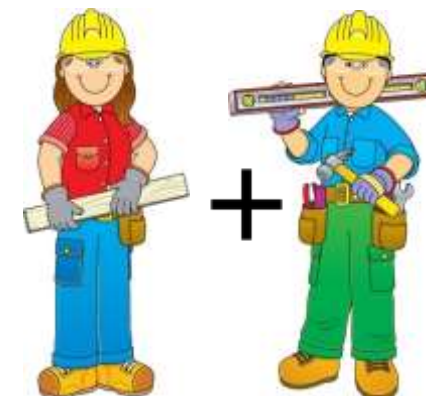
S-1A

- Isolant anti-humidité sous les poutrelles (lambourdes)
- Les lambourdes se posent sur une dalle en béton
- Plancher en pin nordique de 18 mm à languette rainurée
- Plinthes de sol
- Madriers en pin nordique d'épaisseur différente selon le modèle, en 44 mm avec double languette rainurée en 58 mm avec triple languette rainurée
- Escalier ou échelle pour mezzanine ou étage, variables selon les plans et le modèle (escalier fourni si les chambres sont prévues à l'étage)
- Plancher de l'étage en bois massif de 18 mm à languette rainurée, variable selon le modèle
- Charpente de toiture en pin nordique : planches de toit de 18 mm à languette rainurée
- Ensemble d'éléments en bois pour finitions : planches de rive, bords et décoration de toiture, corniche et bords de plafond
- Rouleau de sous-couverture de toit
- Ensemble de pièces pour fixations : visses d'ancrage, visses de fixation, mèche à bois, petits clous, boulons, raccords
- Matériel d'étanchéité pour structure en bois : bande d'étanchéité pour menuiseries, mastic d'étanchéité pour angles extérieurs, languette et rainures
- Seuil métallique pour les portes extérieures
- La disposition extérieure des menuiseries peut varier selon le modèle
- Ensemble de portes et fenêtres vitrées, portes intérieures sans seuil, ouverture de fenêtres vers l'extérieur ; le sens d'ouverture des portes peut varier selon les modèles
- Double joint d'étanchéité pour fenêtres et portes (double vitrage-thermo), ensemble de poignées, serrures et double clés
- Planches de terrasse en bois massif de 18 mm, la surface de la terrasse peut varier selon le modèle

Recommandations pour l'assemblage



- Nous recommandons que l'assemblage soit effectué par au moins deux personnes, pour des raisons de sécurité.
- L'assemblage doit être effectué conformément aux instructions.
- Nous conseillons d'effectuer l'assemblage pendant un beau temps. Il est important que les madriers soient protégés des intempéries et des rayons directs du soleil.
- Une fois votre abri de jardin assemblé, il est important d'appliquer un traitement de protection ou une peinture aux éléments de bois de la structure extérieure.



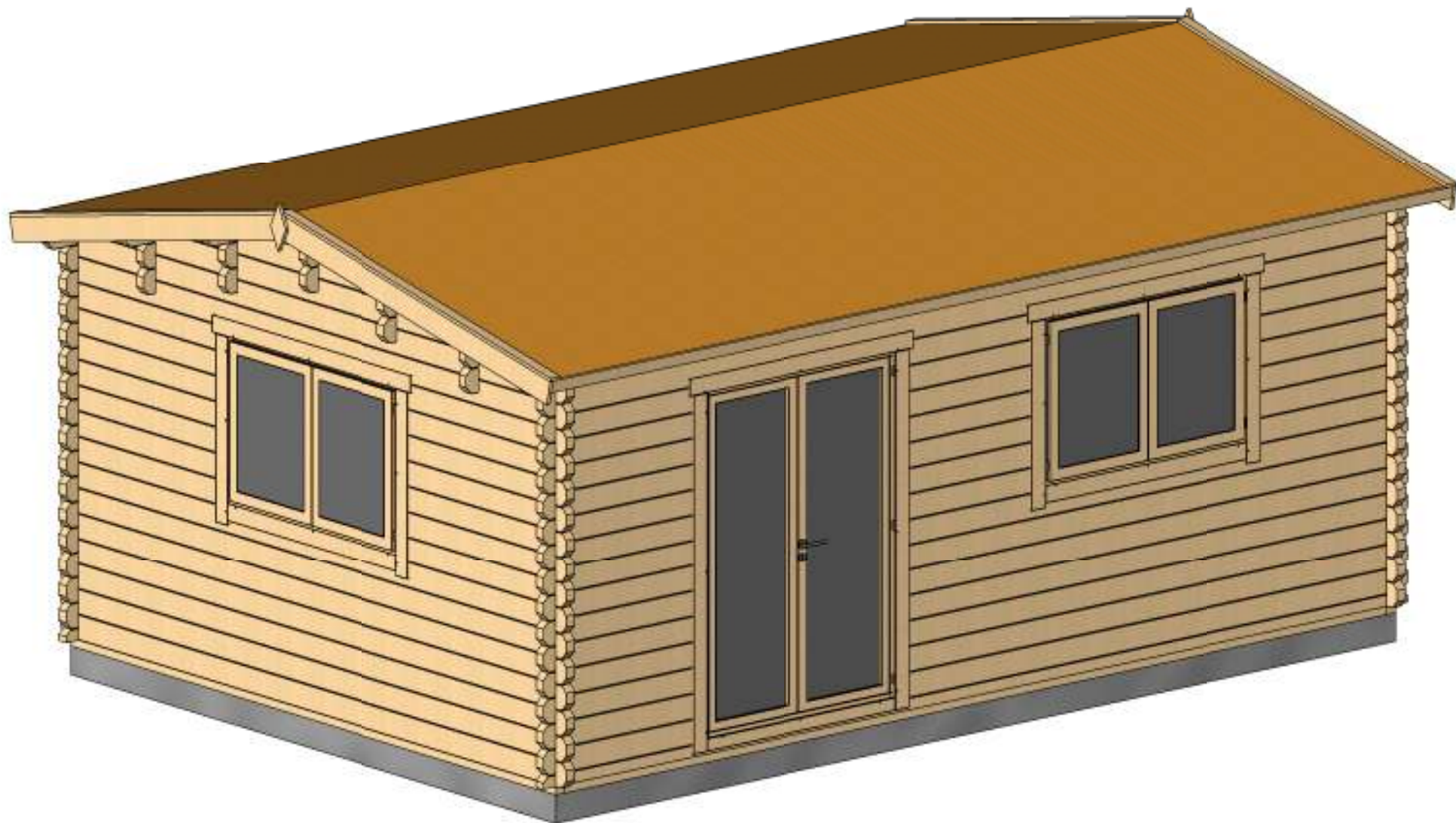
Services supplémentaires



- Nous vous invitons à profiter des services de nos conseils expérimentés dans le cadre de l'assemblage et de la maintenance.
- Retrouvez nos offres supplémentaires de notre boutique en ligne dans la catégorie « OPTIONS »
 - produit de traitement du bois
 - terrasses sur mesure
 - stores extérieurs/intérieurs pour portes et fenêtres
 - grand choix de bardeaux bitumés
- Boutique en ligne : www.chaletpro.fr

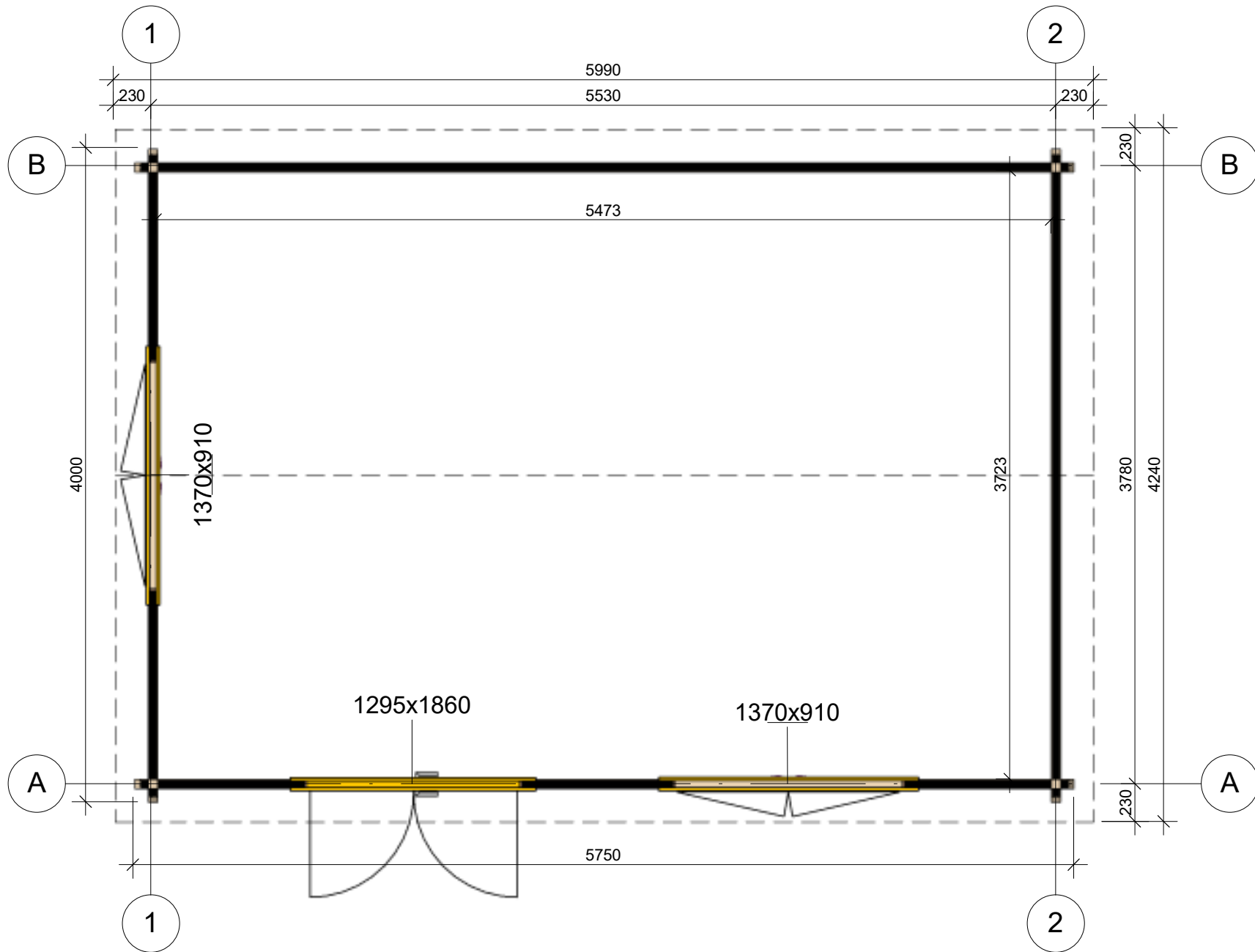


VISUALISATION 3D



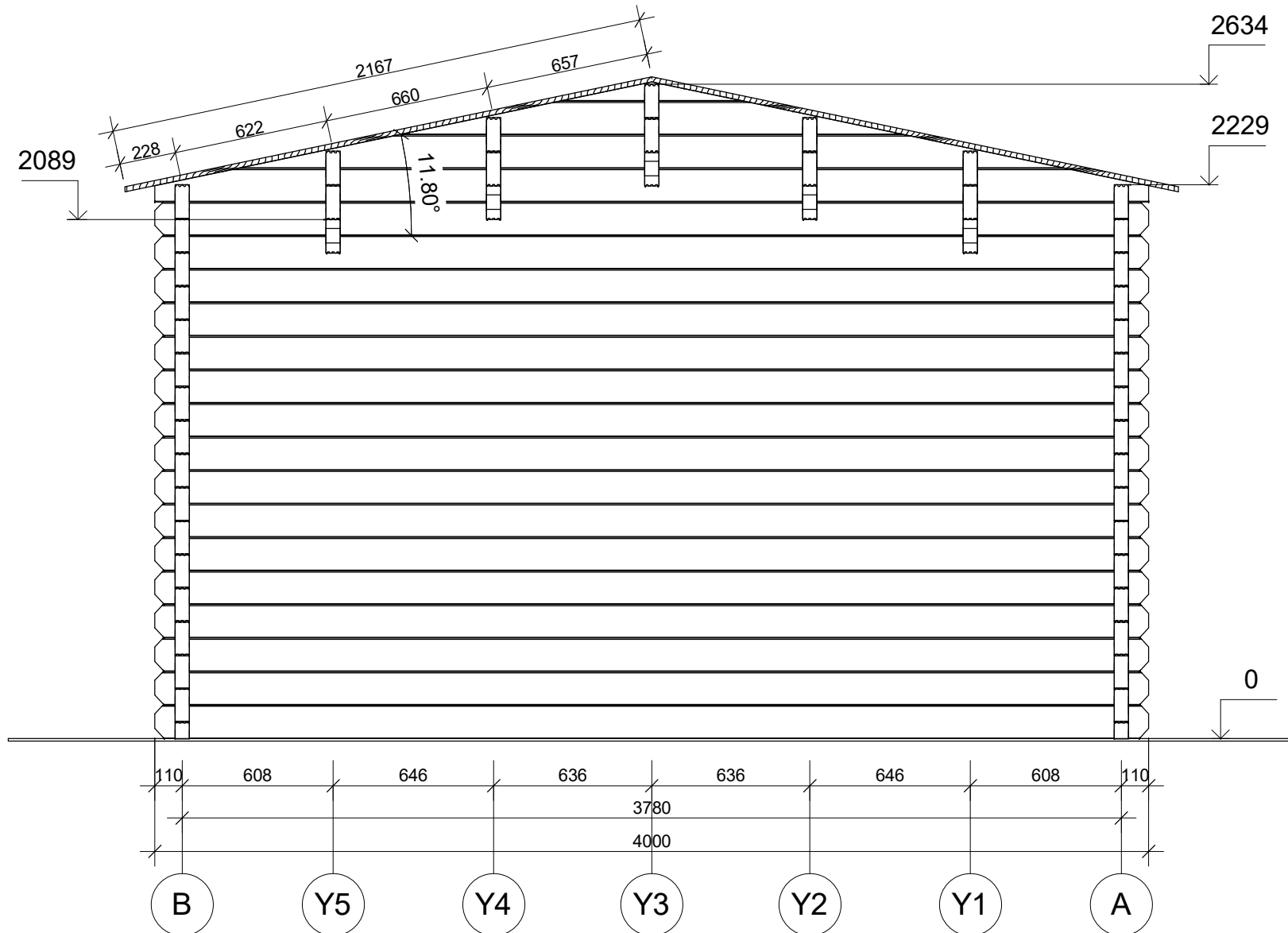
| | | | | |
|---------|------------------------|--------------|------------------|-------|
| Profile | 58x135mm | Project | 58_SN10.2_6x4 | Scale |
| | 2017-03-28 10:19:05 | Drawing name | 3D VISUALIZATION | |

PLAN DE RDC



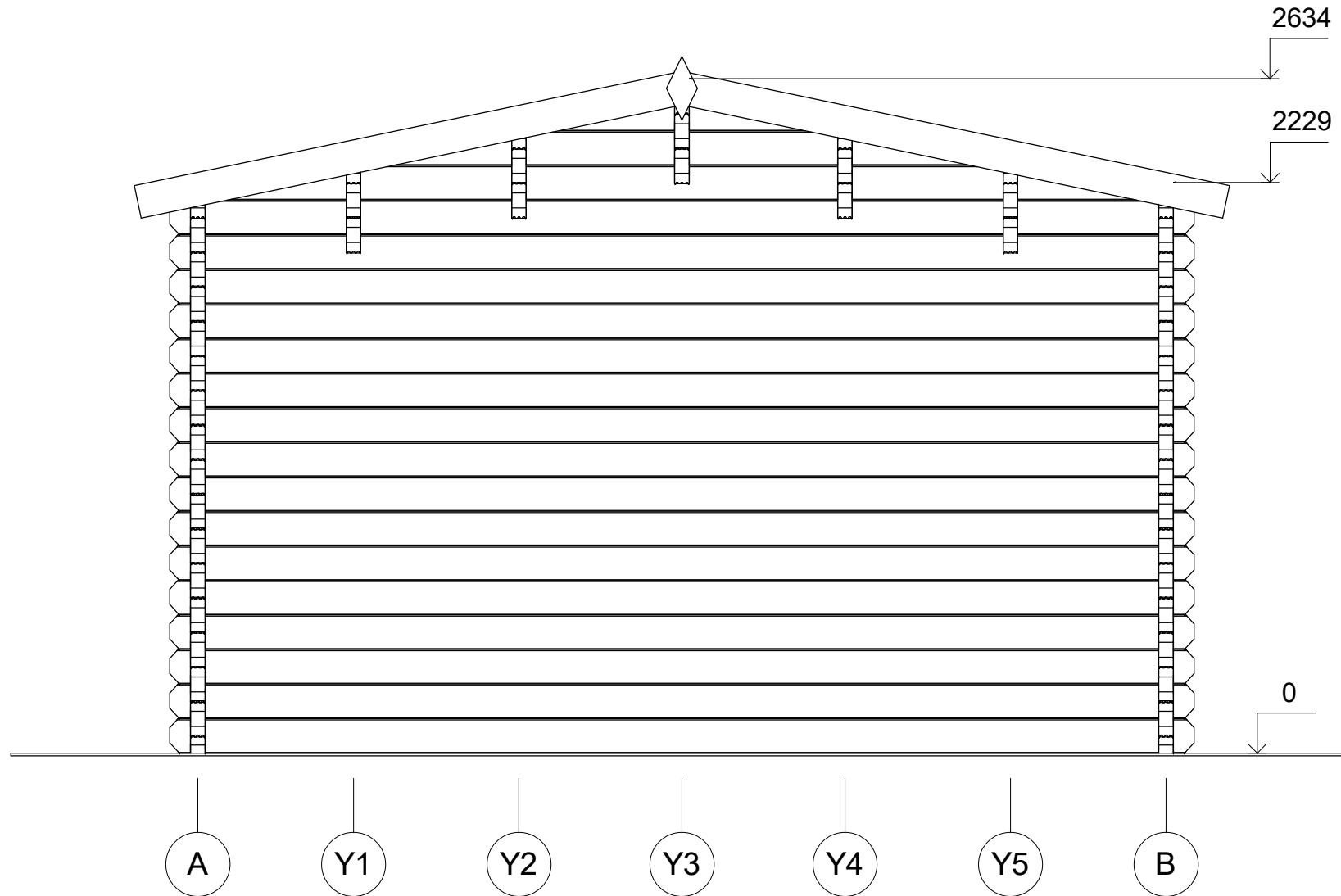
| | | | | |
|---------|------------------------|--------------|---------------|--------|
| Profile | 58x135mm | Project | 58_SN10.2_6x4 | Scale |
| | 2017-03-28 10:17:07 | Drawing name | 1 FLOOR PLAN | 1 : 35 |

PLAN DE COUPE



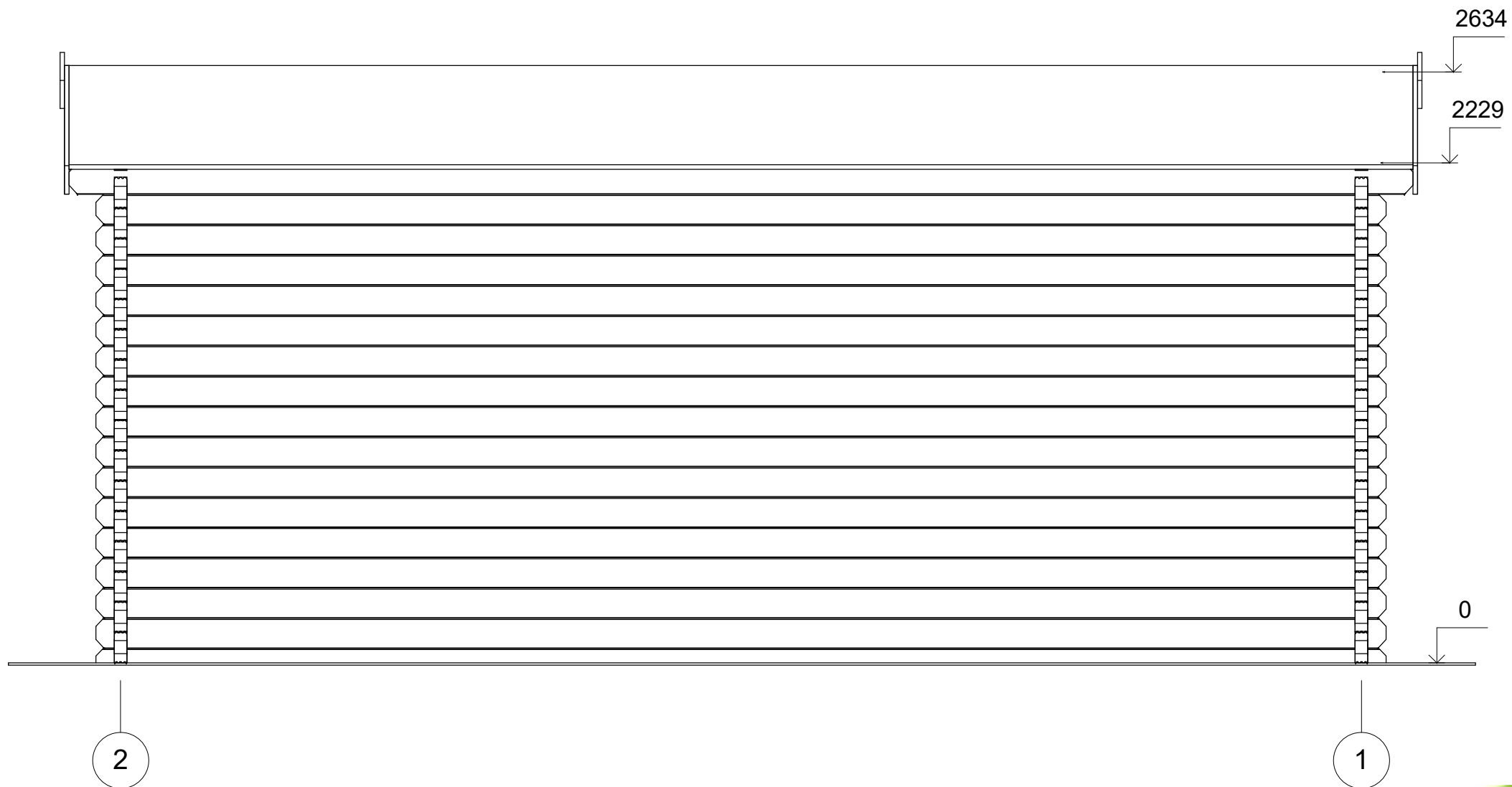
| | | | | |
|---------|------------------------|--------------|-----------------------|--------|
| Profile | 58x135mm | Project | 58_SN10.2_6x4 | Scale |
| | 2017-03-28 10:20:28 | Drawing name | VERTICAL SECTION 2-BA | 1 : 25 |

FAÇADE



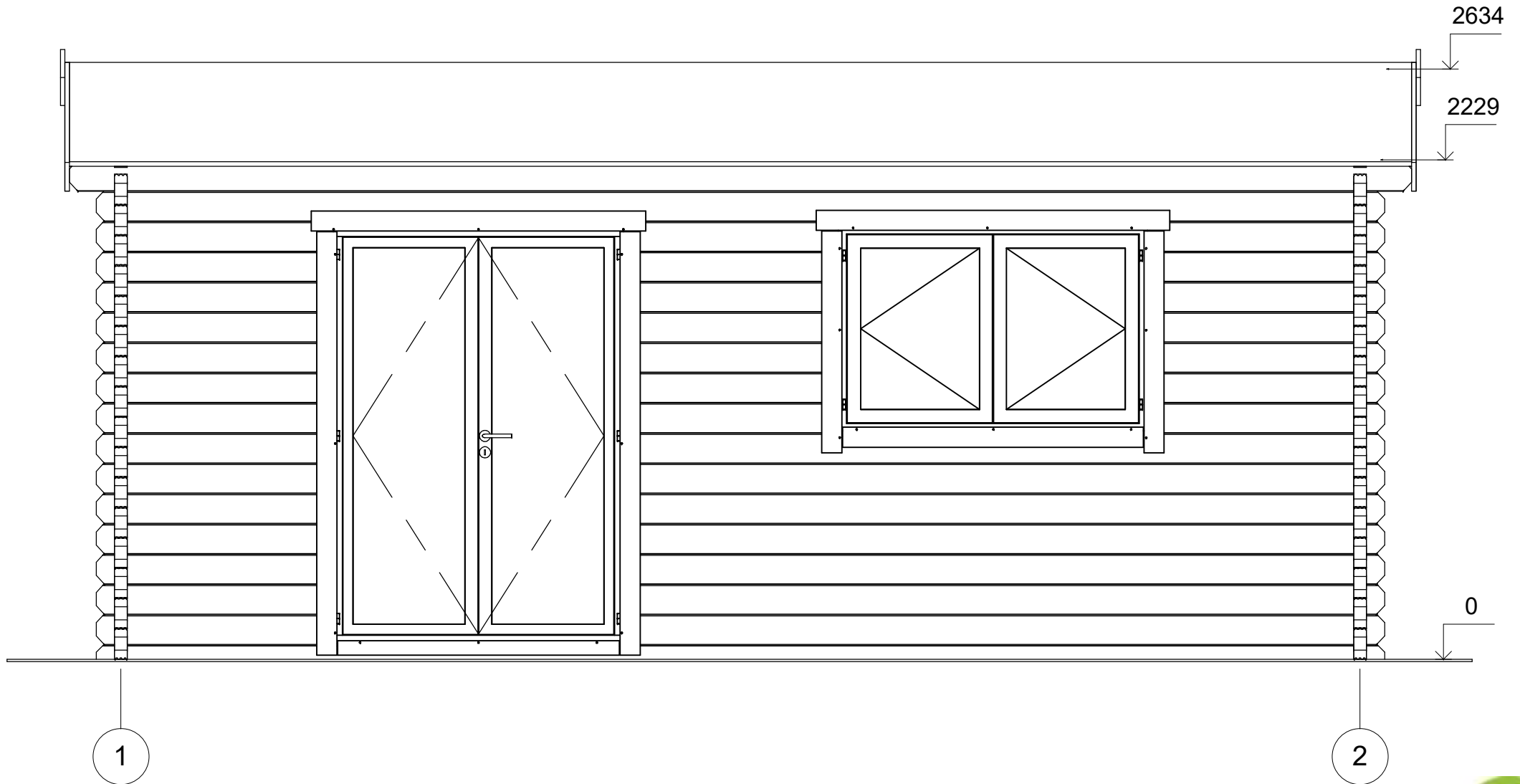
| | | | | |
|---------|------------------------|--------------|---------------|--------|
| Profile | 58x135mm | Project | 58_SN10.2_6x4 | Scale |
| | 2017-03-28 10:19:57 | Drawing name | FAÇADE AB | 1 : 25 |

FAÇADE



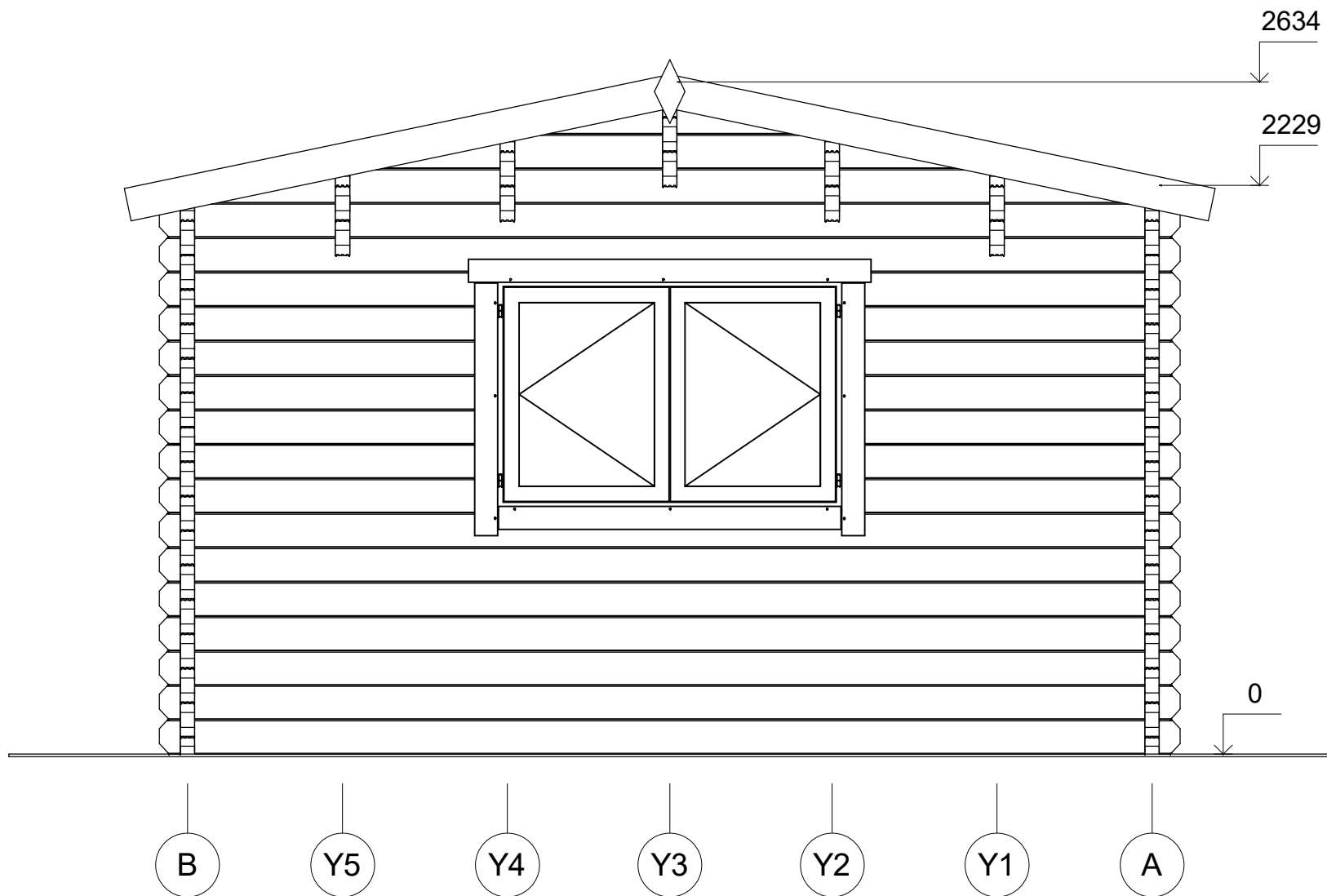
| | | | | |
|---------|------------------------|--------------|---------------|--------|
| Profile | 58x135mm | Project | 58_SN10.2_6x4 | Scale |
| | 2017-03-28 10:19:57 | Drawing name | FACADE 21 | 1 : 25 |

FAÇADE



| | | | | |
|---------|------------------------|--------------|---------------|--------|
| Profile | 58x135mm | Project | 58_SN10.2_6x4 | Scale |
| | 2017-03-28 10:19:57 | Drawing name | FAÇADE 12 | 1 : 25 |

FAÇADE



| | | | | |
|---------|------------------------|--------------|---------------|--------|
| Profile | 58x135mm | Project | 58_SN10.2_6x4 | Scale |
| | 2017-03-28 10:19:57 | Drawing name | FAÇADE BA | 1 : 25 |