

ASSORTIMENT DE PRODUCTION, PLANS ET DESCRIPTION TECHNIQUE



MIRIBEL
44_GS2.3_7x6

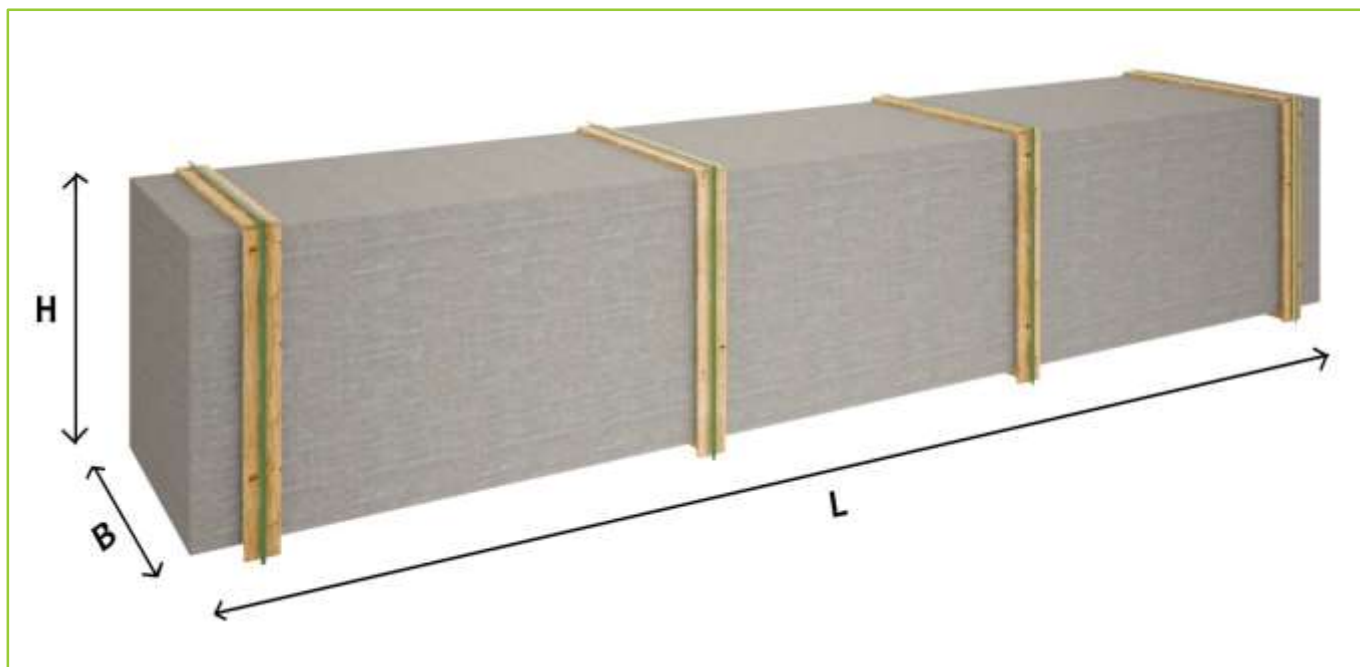


Description technique



DÉSIGNATION	CARACTÉRISTIQUE
Epaisseur des murs	44 mm
Dimensions totales des madriers	7x6 m
Hauteur des murs	2231 mm
Hauteur de faîtage	3041 mm
Surface de plancher	21,40 m ²
Surface hors tout	47,10 m ²
Pente du toit	13 ° = 23 %
Charge de toiture	150 kg/m ²
Fenêtre	Sens d'ouverture à vérifier selon le plan du projet
Porte	Sens d'ouverture à vérifier selon le plan du projet
Porte garage	Sens d'ouverture à vérifier selon le plan du projet
Type de vitrage	Simple verre 4 mm
Sortie de toit	à vérifier selon le plan du projet
Surface extérieur des murs	65,23 m ²
Surface intérieur des murs	65,23 m ²
Humidité du bois	~ 18 %

Emballage du produit



Taille du colis

H 700 x B 1200 x L 6000 mm = 1650 kg

Assortiment du produit



GPM

- Isolant anti-humidité sous les poutrelles (lambourdes)
- * Poutrelles pour dalle ou plaque de béton
- Madriers d'épicéa 44 mm avec double languette rainurée
- Charpente de toiture d'épicéa. Planches de toit de 18 mm avec languette rainurée
- Ensemble d'éléments en bois de finition : planches de rive, bords de toiture, corniche et bords de plafond
- Couverture de toiture bitumé
- Pièces pour fixation : visses d'ancrage, visses de fixation, mèche à bois spirale, clous, boulons, raccord à onglet
- Matériel d'étanchéité pour structure en bois : bande, et mastic d'étanchéité
- Design extérieur des menuiseries à vérifier selon la conception du projet
- Portes et fenêtres vitrées, portes intérieures en bois sans seuil, ouverture de fenêtres vers l'extérieur, sens d'ouverture de portes à vérifier selon la conception du modèle
- Joint d'étanchéité anti-vent pour fenêtres et portes, ensemble de poignée, serrure et double clé
- Portes de garage avec plaque de verre organique (mat) 4/4, à vérifier selon la conception du modèle

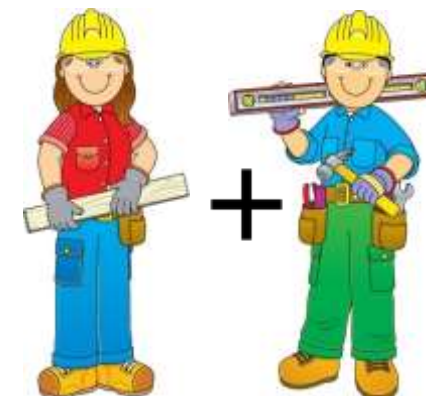
Remarque:

* - Le fabricant se réserve le droit de choisir l'une des dimensions suivantes : 34 x 60 mm, 44 x 60 mm ou 45 x 45 mm

Recommandations pour l'assemblage



- Nous recommandons que l'assemblage soit effectué par au moins deux personnes, pour des raisons de sécurité.
- L'assemblage doit être effectué conformément aux instructions.
- Nous conseillons d'effectuer l'assemblage pendant un beau temps. Il est important que les madriers soient protégés des intempéries et des rayons directs du soleil.
- Une fois votre abri de jardin assemblé, il est important d'appliquer un traitement de protection ou une peinture aux éléments de bois de la structure extérieure.

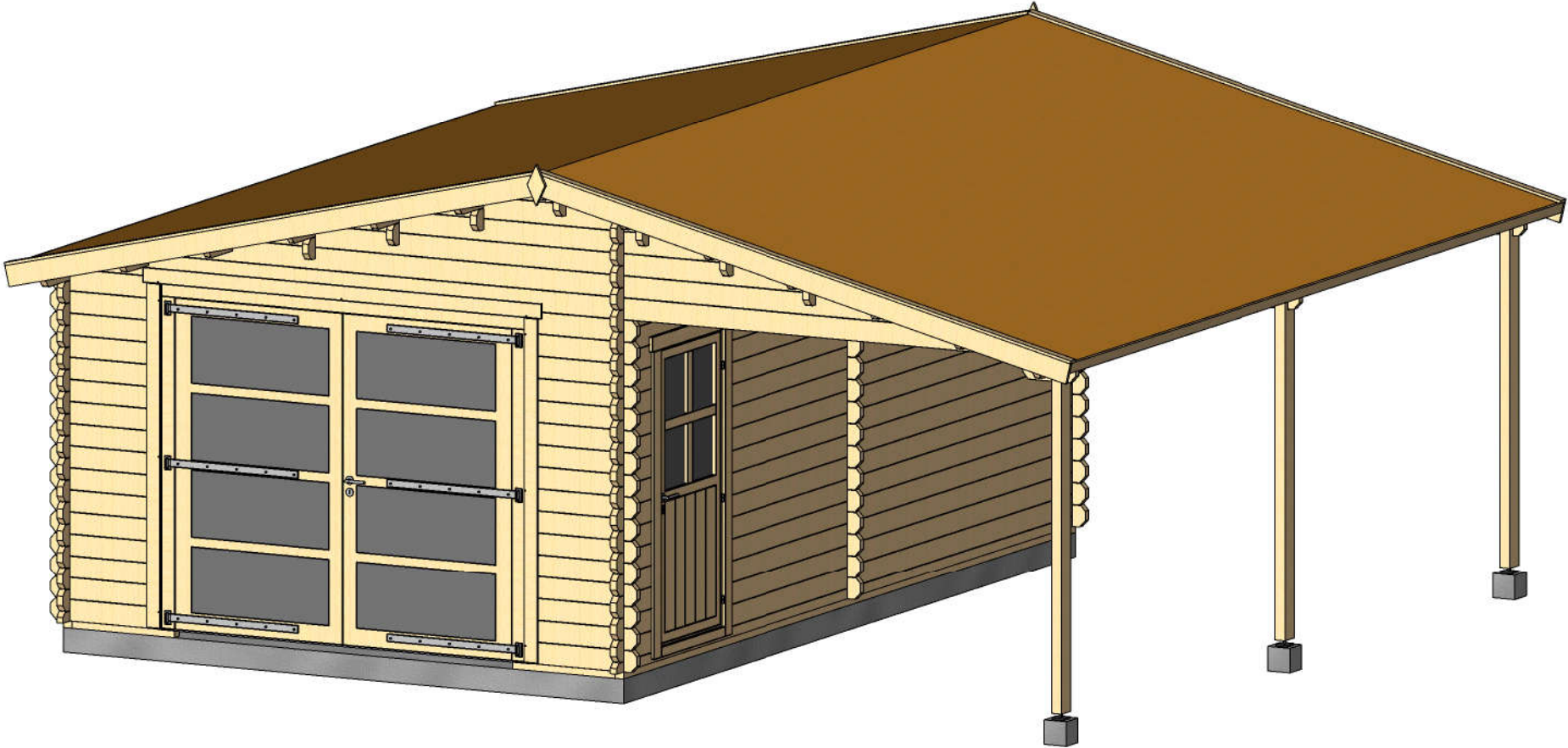


Services supplémentaires



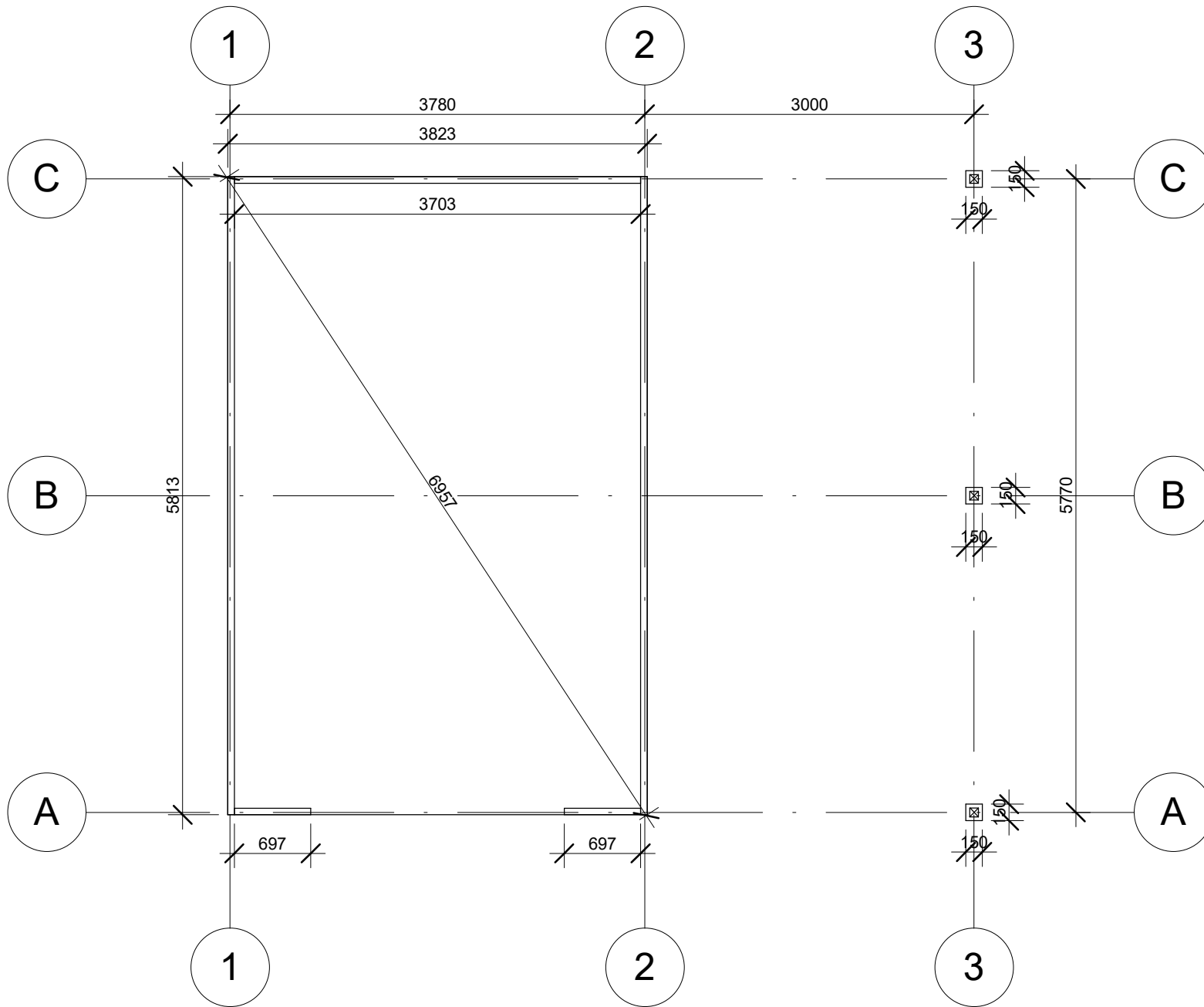
- Nous vous invitons à profiter des services de nos conseils expérimentés dans le cadre de l'assemblage et de la maintenance.
- Retrouvez nos offres supplémentaires de notre boutique en ligne dans la catégorie « ACCESSOIRES »
 - produit de traitement du bois
 - terrasses sur mesure
 - stores extérieurs/intérieurs pour portes et fenêtres
 - grand choix de bardeaux bitumés
- Boutique en ligne : www.chaletpro.fr





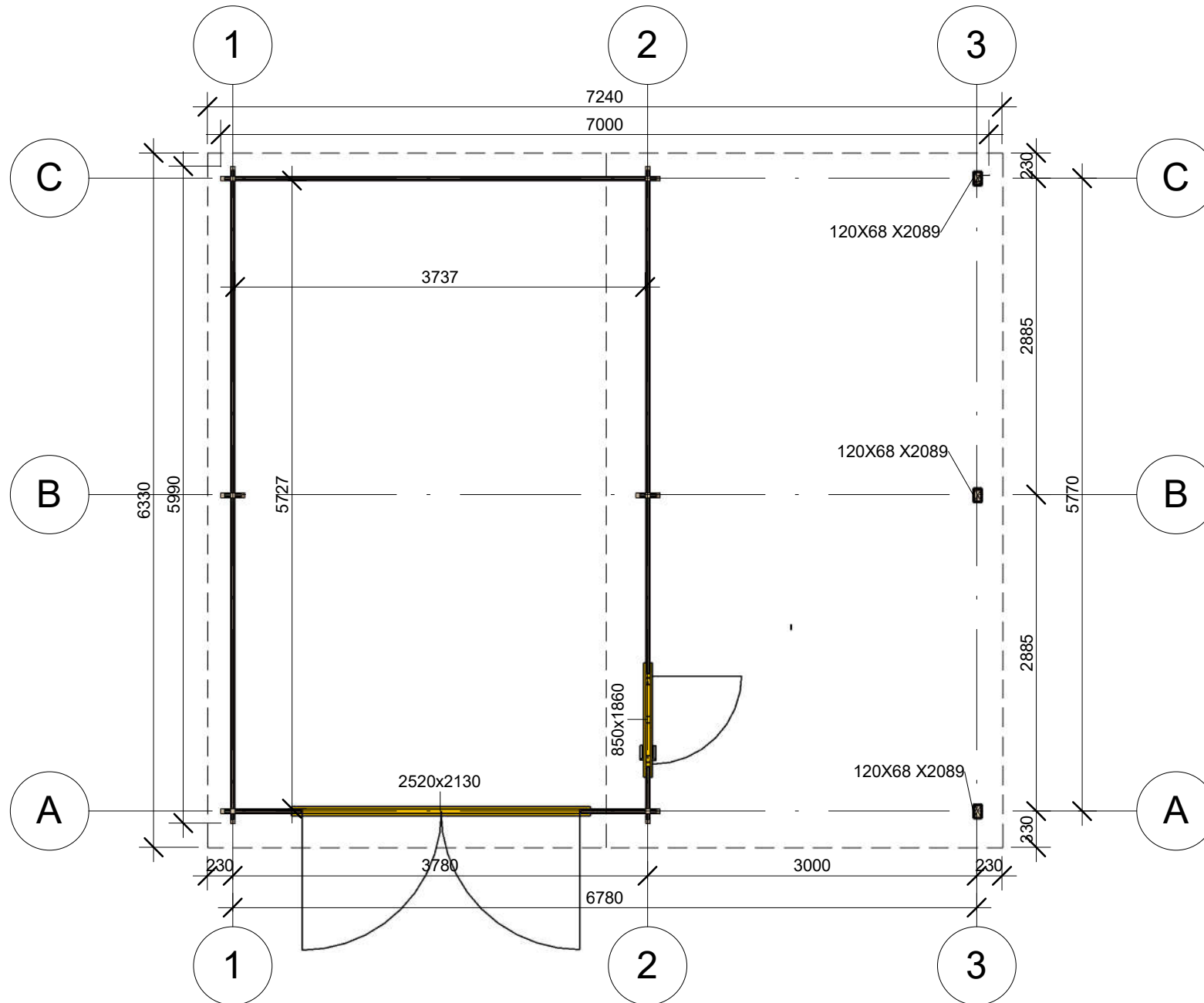
Profile	44x135mm	Project	44_GS2.3_7x6	Scale
	2017-05-04 09:34:30	Drawing name	3D VISUALIZATION	

PLAN DE BASE



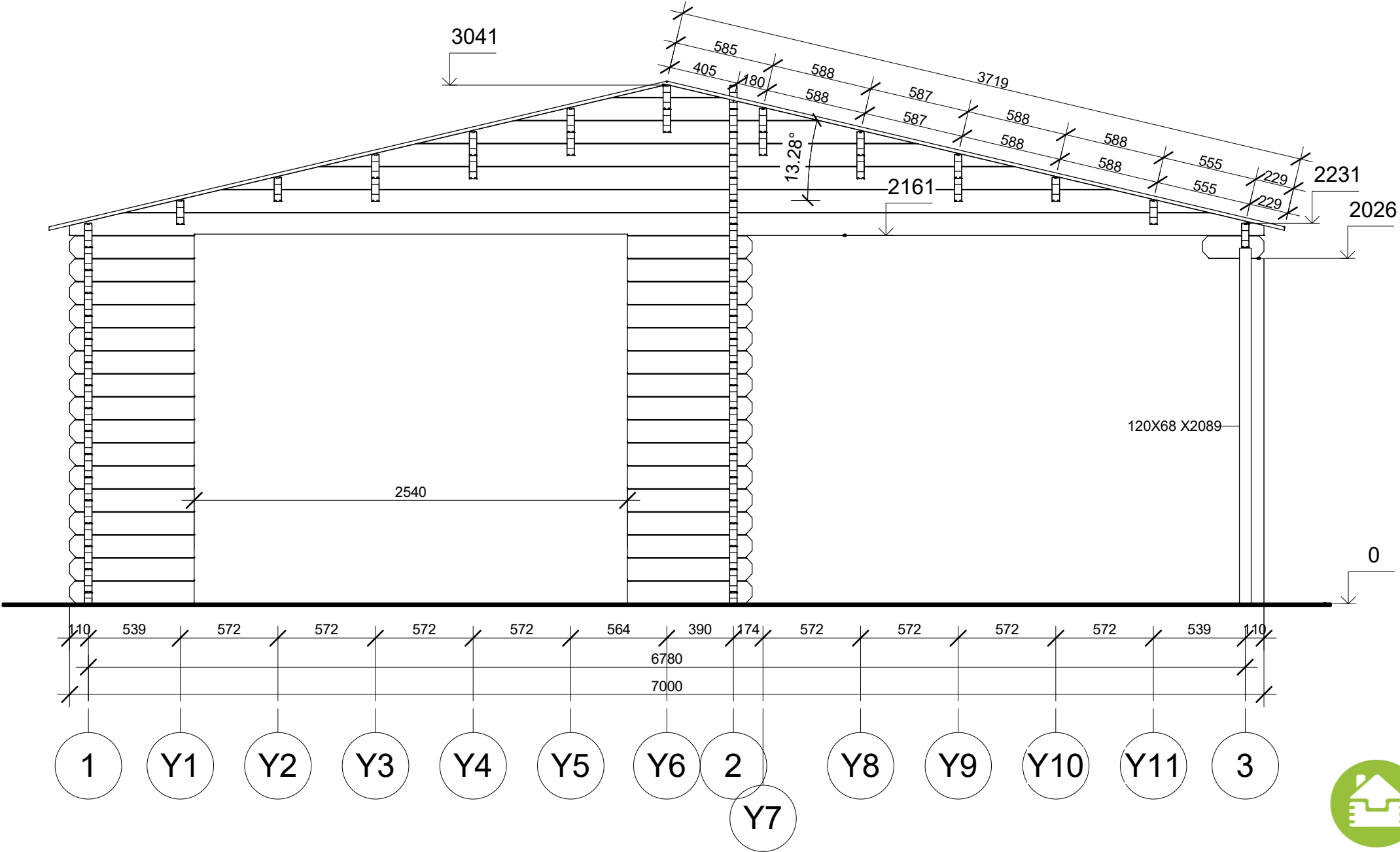
Profile	44x135mm	Project	44_GS2.3_7x6	Scale	
	2017-05-04 09:31:46	Drawing name	BASE SIZE		1 : 55

PLAN DE RDC



Profile	44x135mm	Project	44_GS2.3_7x6	Scale	1 : 55
	2017-05-04 09:31:05	Drawing name	1 FLOOR PLAN		

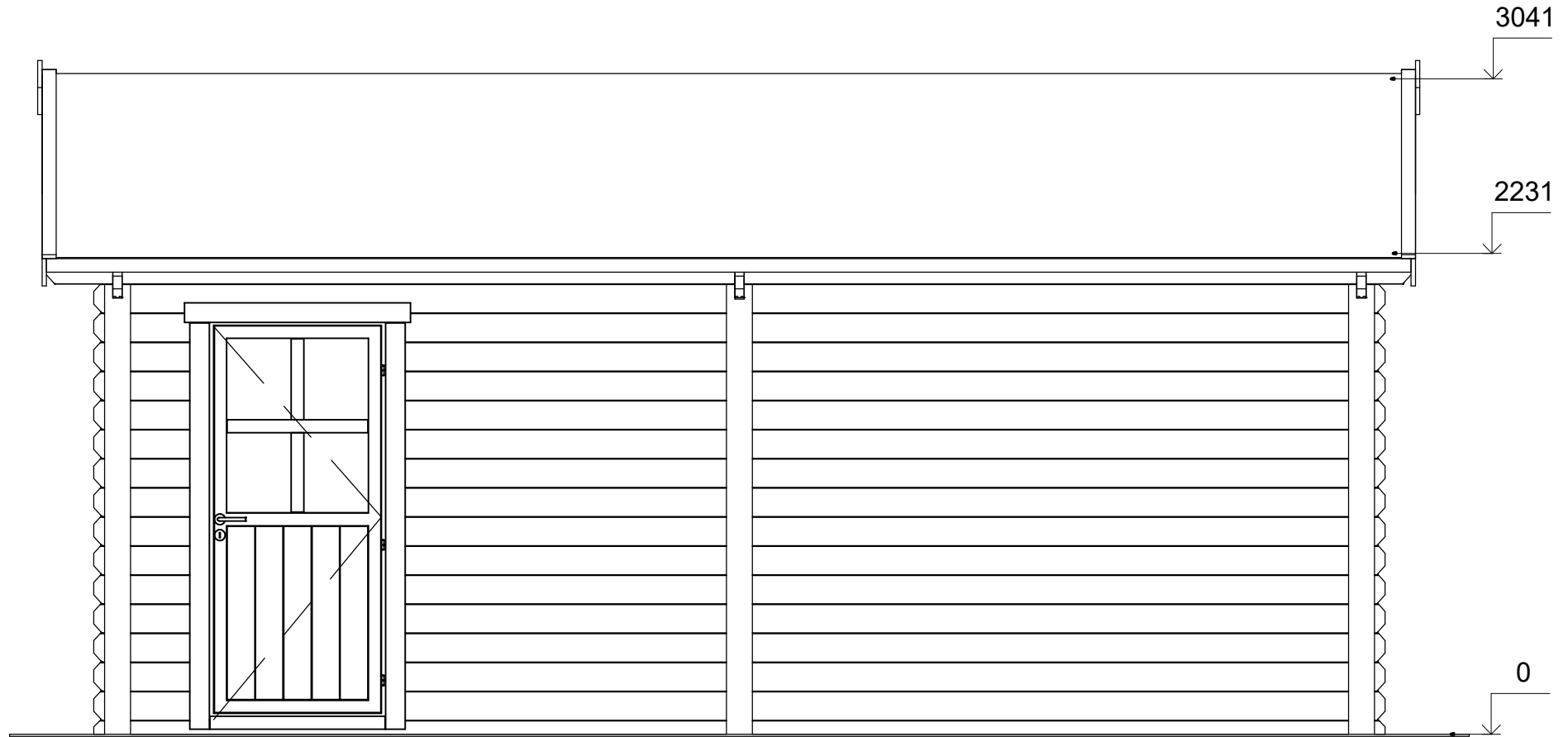
PLAN DE COUPE



Profile	44x135mm	Project	44_GS2.3_7x6	Scale	1:30
	2017-05-04 09:33:38	Drawing name	VERTICAL SECTION A-13		



FAÇADE



A

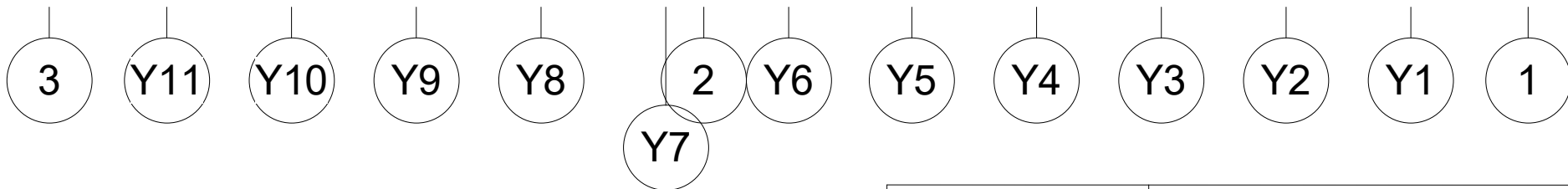
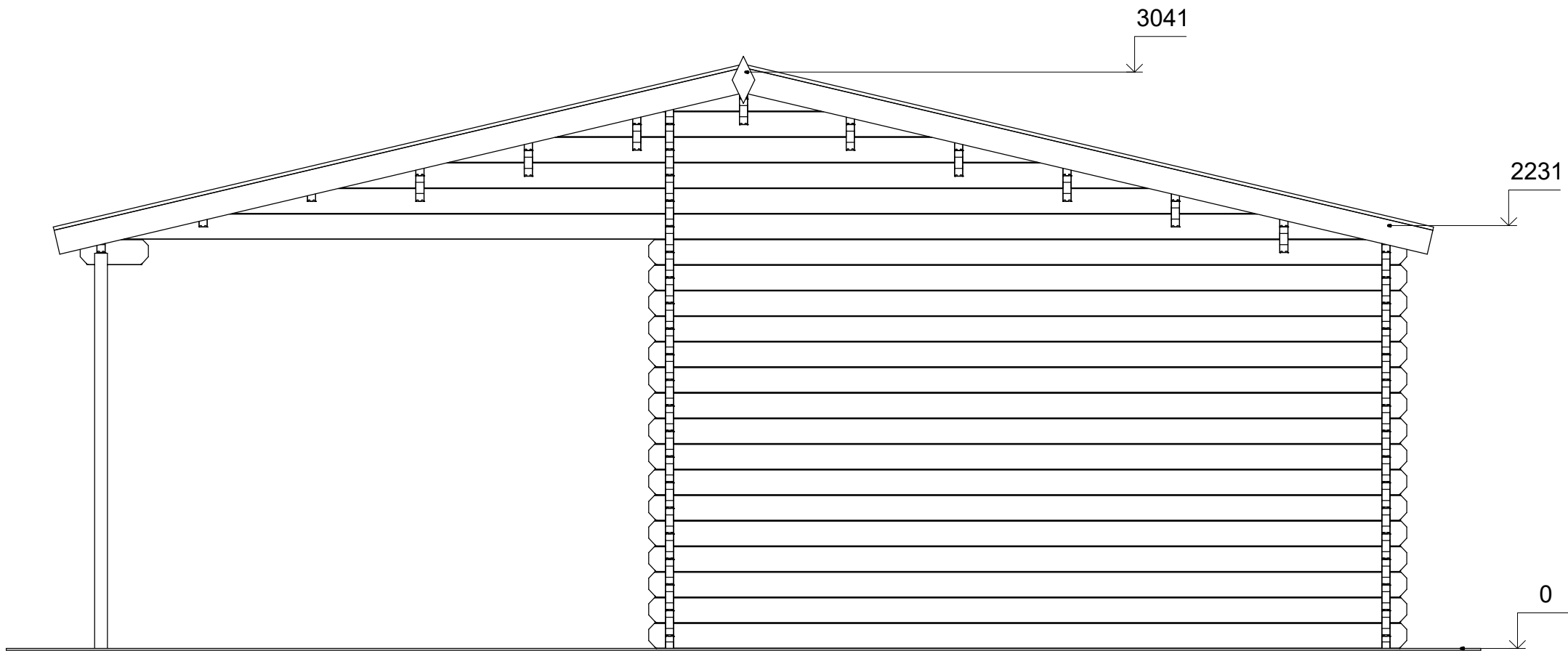
B

C



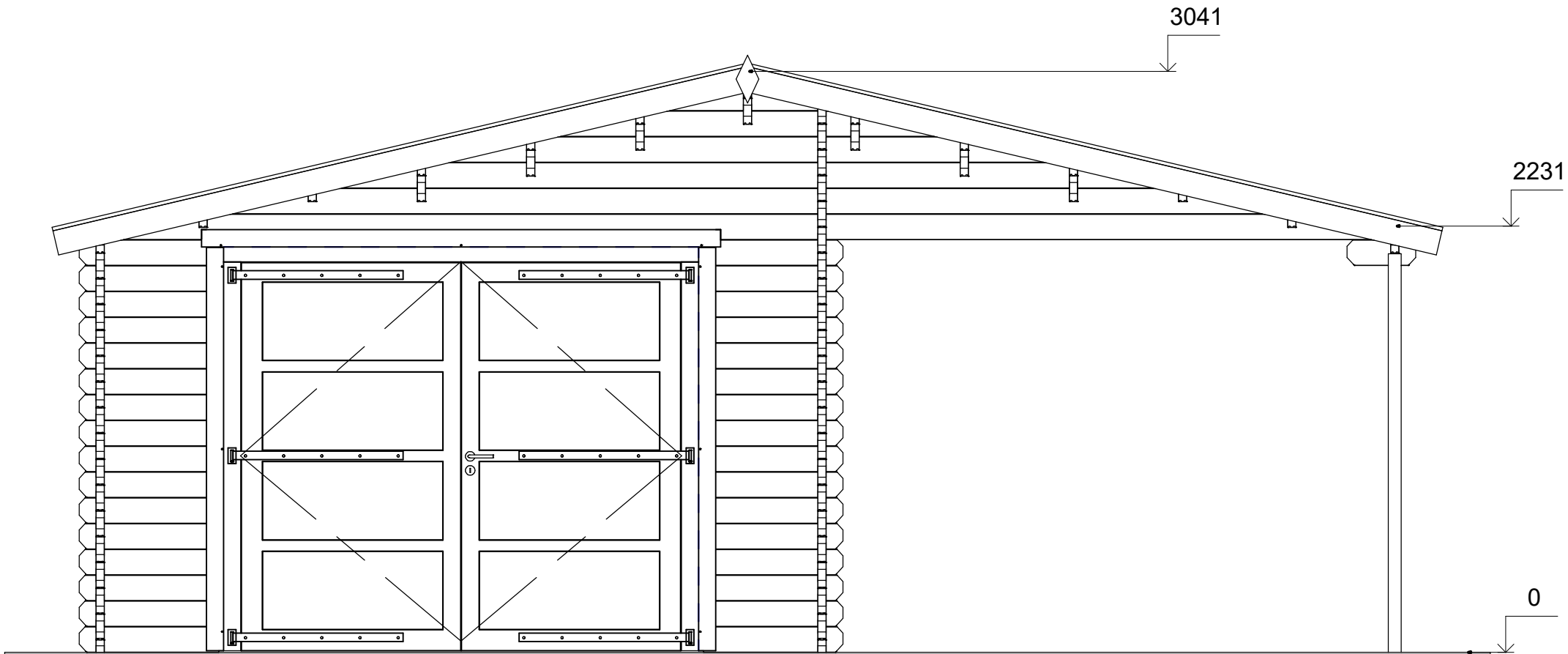
Profile	44x135mm	Project	44_GS2.3_7x6	Scale	1:30
	2017-05-04 09:38:59	Drawing name	FAÇADE AC		

FAÇADE



Profile	44x135mm	Project	44_GS2.3_7x6	Scale	1:30
	2017-05-04 09:39:00	Drawing name	FACADE 31		

FAÇADE

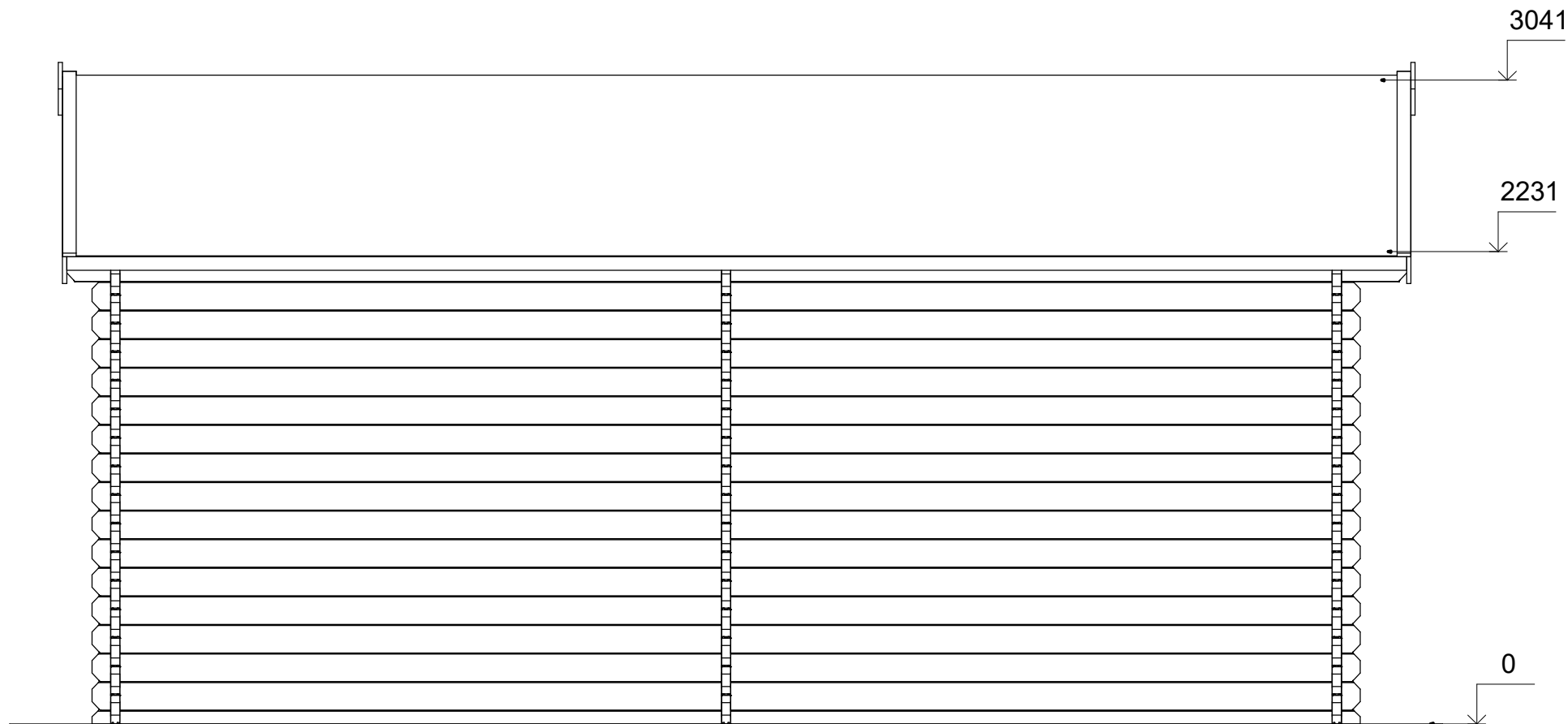


- 1
- Y1
- Y2
- Y3
- Y4
- Y5
- Y6
- 2
- Y7
- Y8
- Y9
- Y10
- Y11
- 3



Profile	44x135mm	Project	44_GS2.3_7x6	Scale	1:30
	2017-05-04 09:39:00	Drawing name	FAÇADE 13		

FAÇADE



C

B

A



Profile	44x135mm	Project	44_GS2.3_7x6	Scale
	2017-05-04 09:39:01	Drawing name	FAÇADE CA	1 : 30