

BARS

58_VSP7.1_6,5x7,8

ASSORTIMENT DE PRODUCTION, PLANS ET DESCRIPTION TECHNIQUE



BARS

58_VSP7.1_6,5x7,8



SARL CHALET PRO
187, Route de la Féclaz
73230 Saint Alban Leysse

Tel.: 06 20 21 82 64
Email : ventes@chaletpro.fr
www.chaletpro.fr

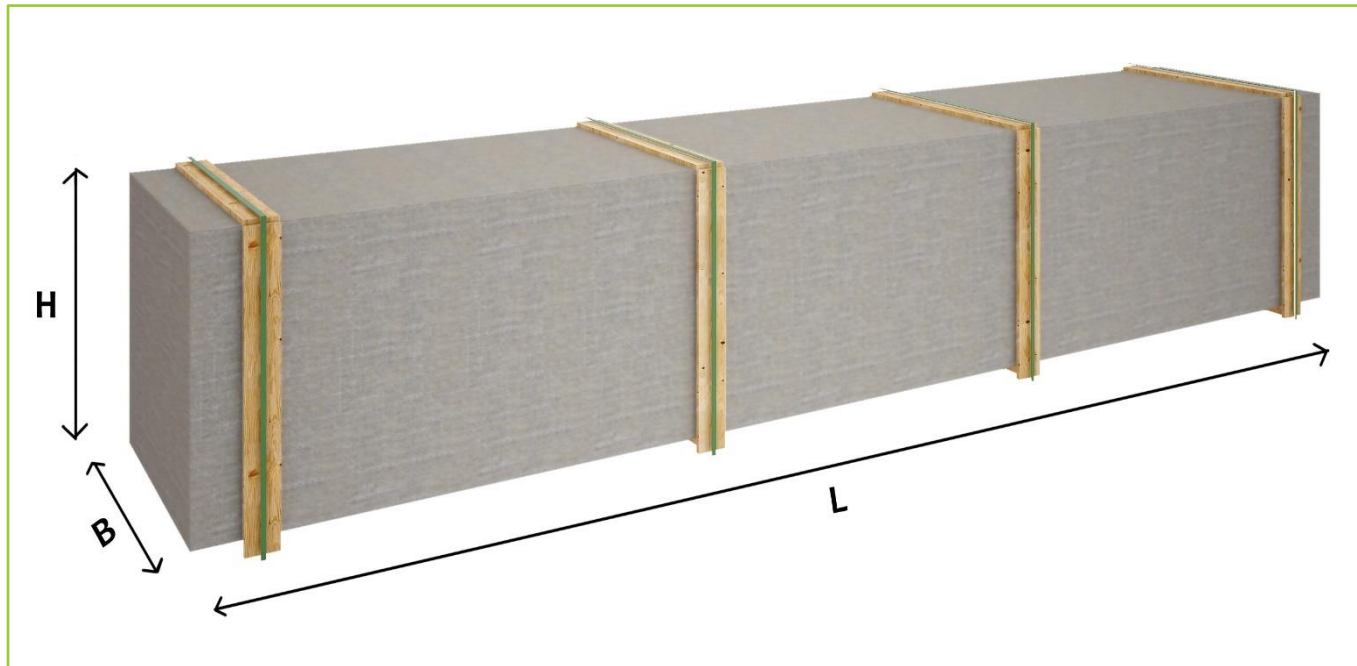
SIRET : 833 382 070 0013
TVA : FR31833382070

Description technique



DÉSIGNATION	CARACTÉRISTIQUE
Epaisseur des murs	58 mm
Dimensions totales des madriers	6,5x7,8 m
Hauteur des murs	1943/2437 mm
Hauteur de faitage	3247 mm
Surface de plancher	40,1 m ²
Surface hors tout	51,2 m ²
Pente du toit	19° =34 %
Charge de toiture	150 kg/m ²
Fenêtre	Sens d'ouverture à vérifier selon le plan du projet
Porte	Sens d'ouverture à vérifier selon le plan du projet
Porte garage	Sens d'ouverture à vérifier selon le plan du projet
Type de vitrage	Double vitrage
Sortie de toit	à vérifier selon le plan du projet
Surface extérieur des murs	79 m ²
Surface intérieur des murs	139 m ²
Humidité du bois	~ 18 %

Embalage du produit



Taille du colis

H 630 x B 1200 x L 6000 mm = 1400 kg

H 630 x B 1200 x L 6000 mm = 1400 kg



Assortiment du produit

P-1A

- Isolant anti-humidité sous les poutrelles (lambourdes)
- * Poutrelles pour dalle ou plaque de béton
- Plancher d'écicèa à partir de 18 mm avec languette et rainure
- Plinthes de sol
- Madriers d'écicèa 58 mm avec double languette et rainure
- Charpente de toiture d'écicèa. Planches de toit de 18 mm avec languette et rainure
- Ensemble d'éléments en bois de finition : planches de rive, bords de toiture, corniche et bords de plafond
- Couverture de toiture bitumé
- Pièces pour fixation : visses d'ancrage, visses de fixation, mèche à bois spirale, clous, boulons, raccord à angle
- Matériel d'étanchéité pour structure en bois : bande d'étanchéité pour menuiseries, mastic et mousse d'étanchéité pour angles extérieures, languette et rainures
- Design extérieur des menuiseries à vérifier selon la conception du projet
- Barre de seuil pour les portes d'entrée
- Portes et fenêtres en double vitrage (thermo), portes intérieures sans seuil, ouverture de fenêtres vers l'extérieur, sens d'ouverture de portes, à vérifier selon la conception du modèle
- Double joint d'étanchéité anti-vent pour fenêtres et portes, crémone à cylindre, kit de poignées, serrures et double clé

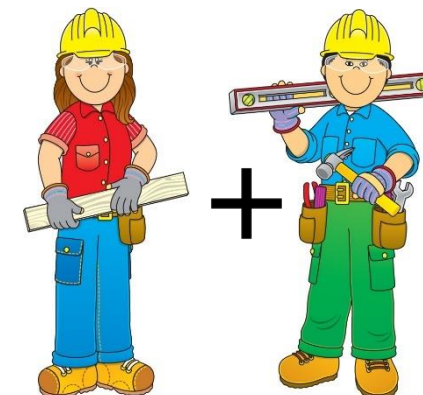
Remarque:

* - Le fabricant se réserve le droit de choisir l'une des dimensions suivantes : 34 x 60 mm, 44 x 60 mm ou 45 x 45 mm

Recommandations pour l'assemblage



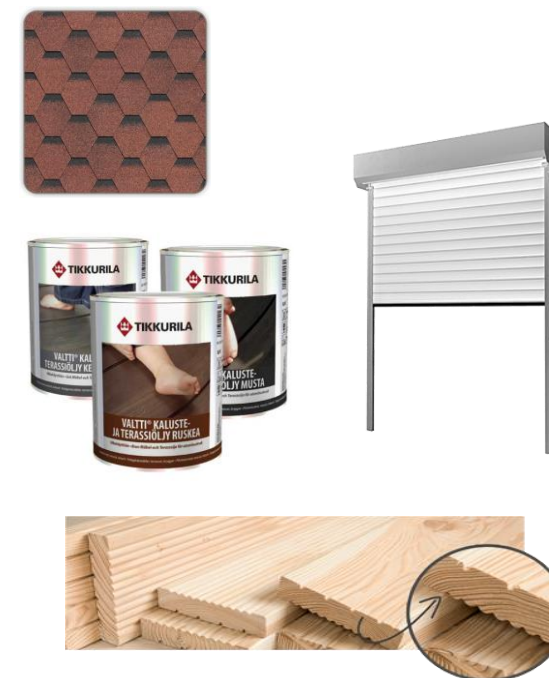
- Nous recommandons que l'assemblage soit effectué par au moins deux personnes, pour des raisons de sécurité.
- L'assemblage doit être effectué conformément aux instructions.
- Nous conseillons d'effectuer l'assemblage pendant un beau temps. Il est important que les madriers soient protégés des intempéries et des rayons directs du soleil.
- Une fois votre abri de jardin assemblé, il est important d'appliquer un traitement de protection ou une peinture aux éléments de bois de la structure extérieure.



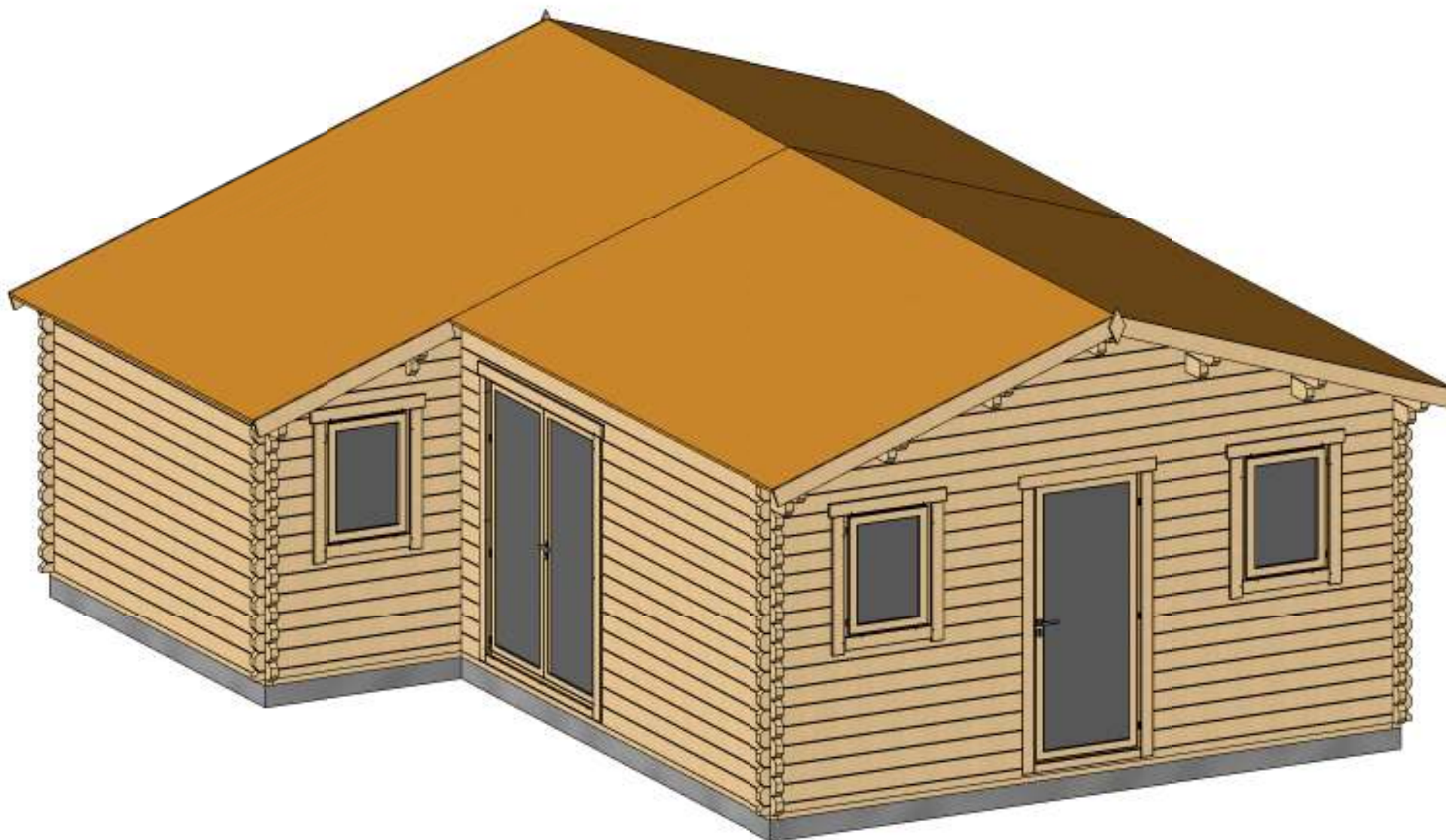
Services supplémentaires



- Nous vous invitons à profiter des services de nos conseils expérimentés dans le cadre de l'assemblage et de la maintenance.
- Retrouvez nos offres supplémentaires de notre boutique en ligne dans la catégorie « ACCESSOIRES »
 - produit de traitement du bois
 - terrasses sur mesure
 - stores extérieurs/intérieurs pour portes et fenêtres
 - grand choix de bardeaux bitumés
- Boutique en ligne : www.chaletpro.fr

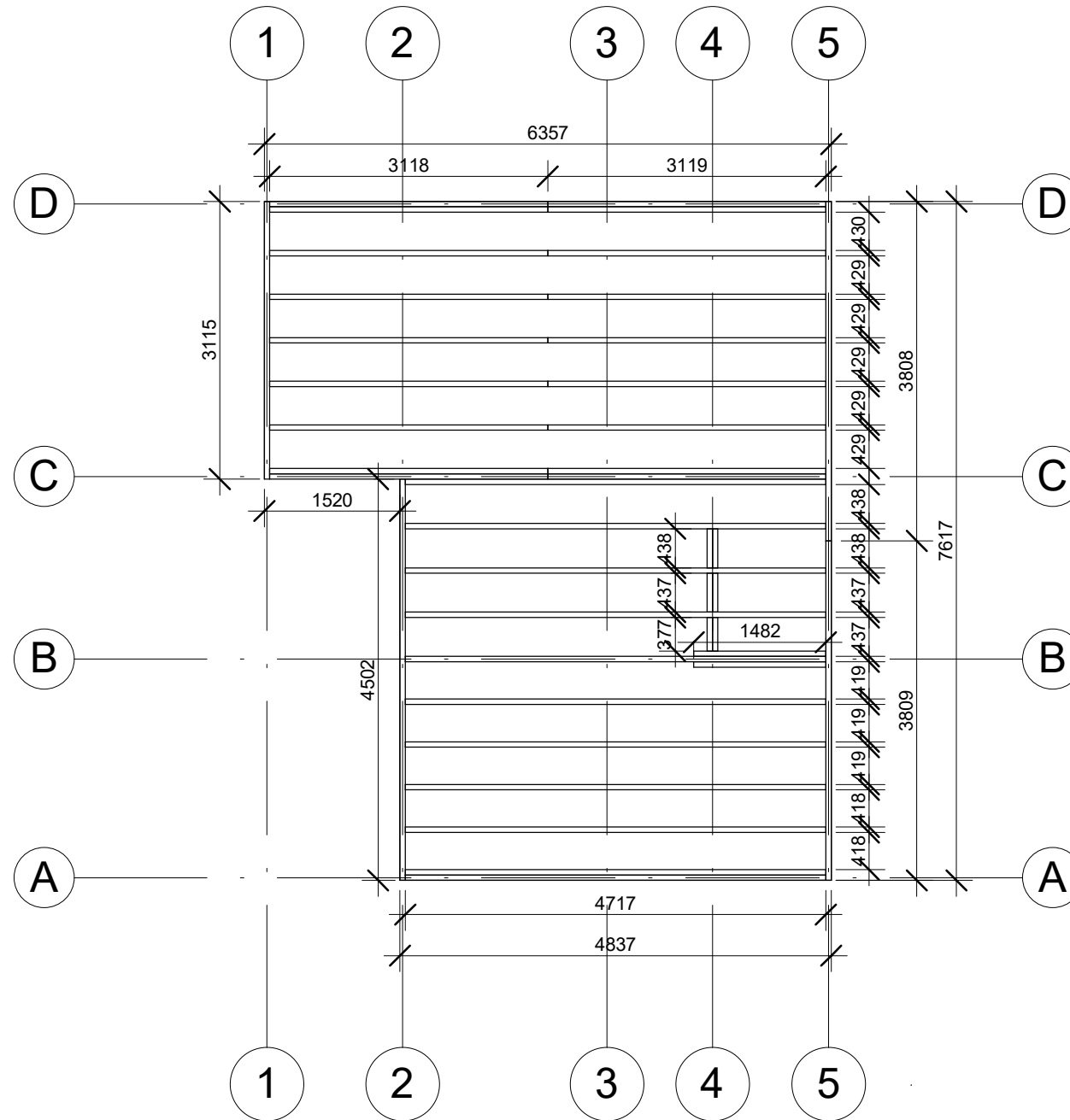


VISUALISATION 3D



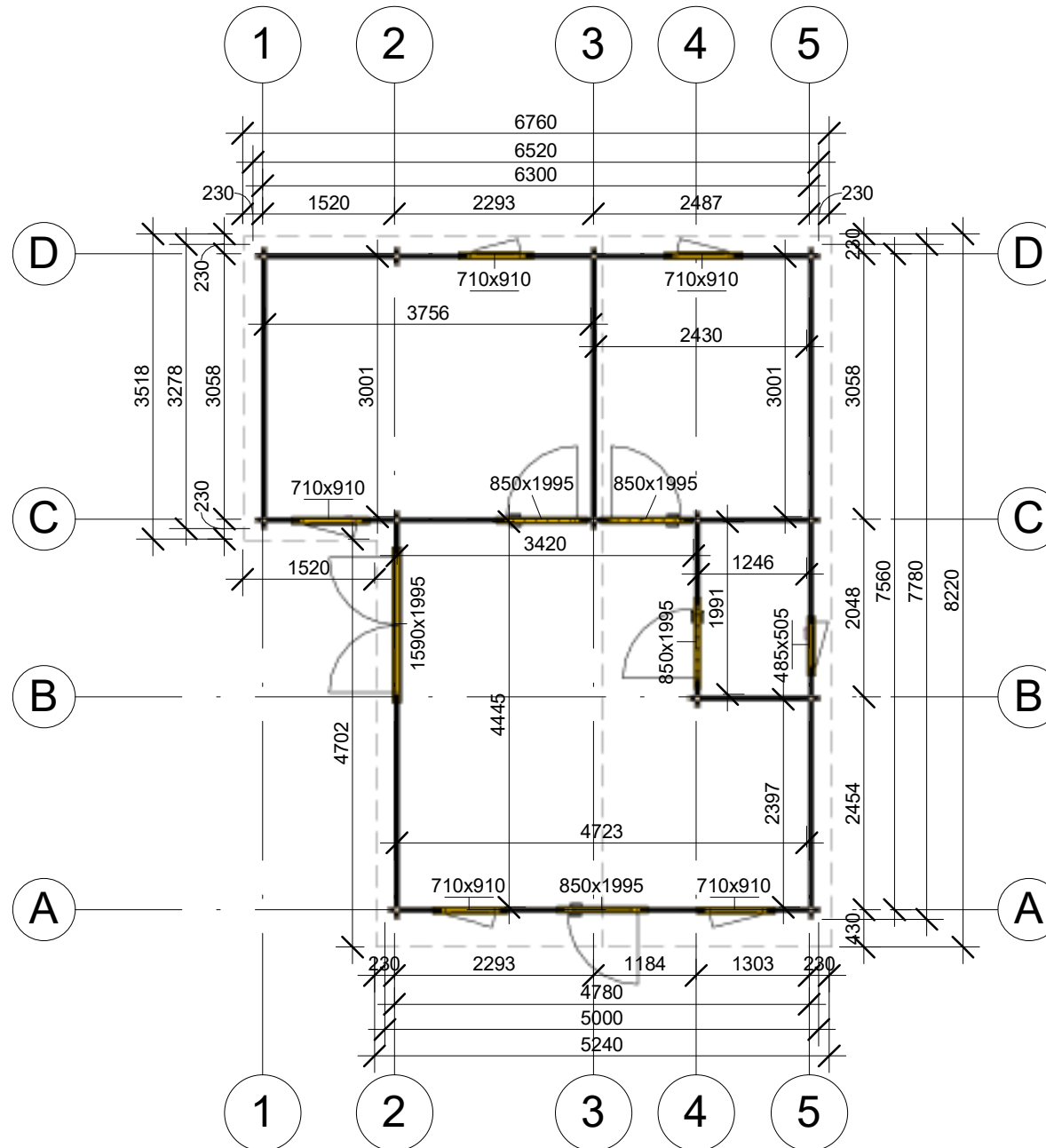
Profile	58x135mm	Project	58_VSP7.1_6.5x7.8	Scale
	2017-04-05 13:23:31	Drawing name	3D VISUALIZATION	

PLAN DE BASE



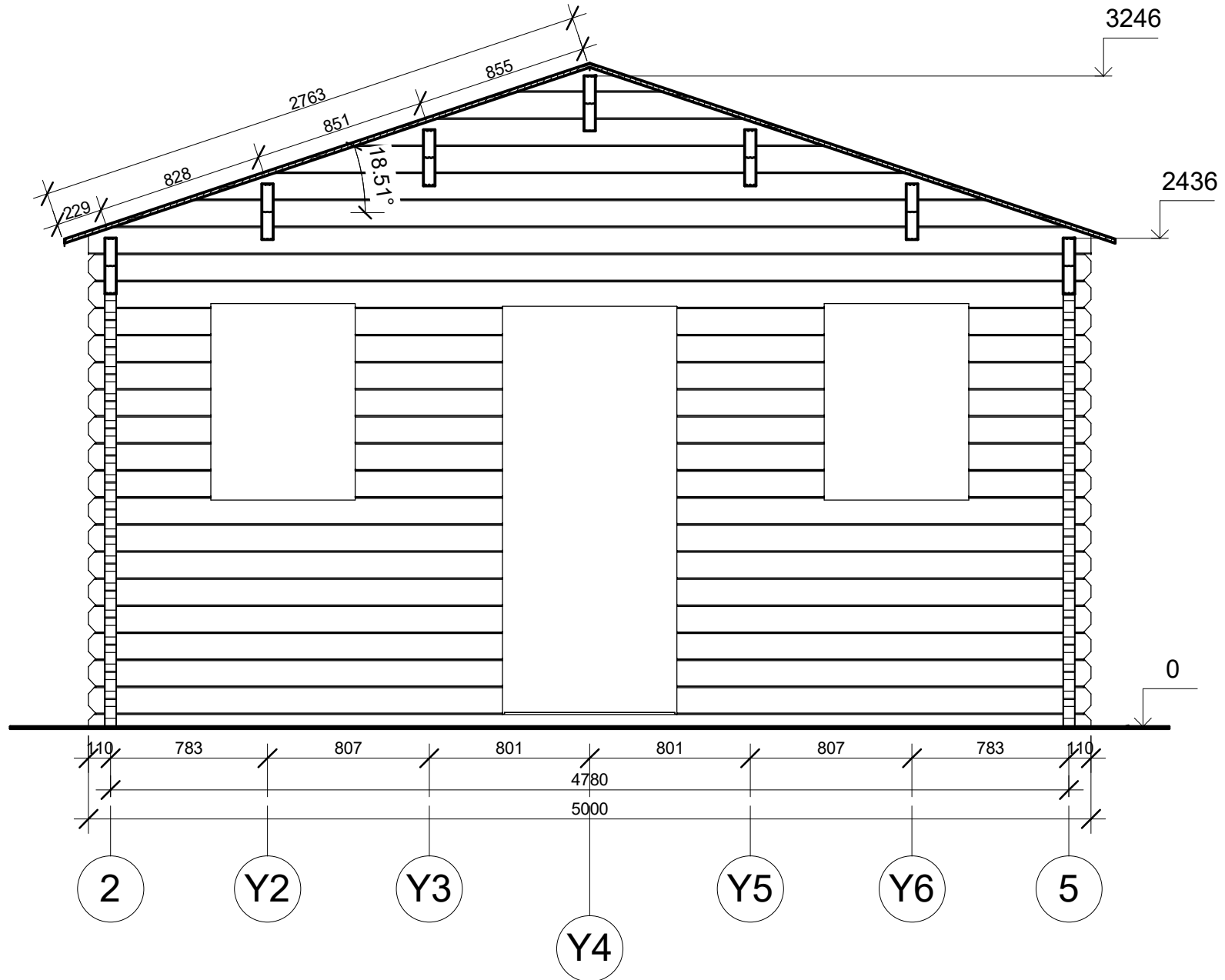
Profile	58x135mm	Project	58_VSP7.1_6.5x7.8	Scale	
	2017-07-03 13:25:50	Drawing name	BASE SIZE	1:75	

PLAN DE RDC



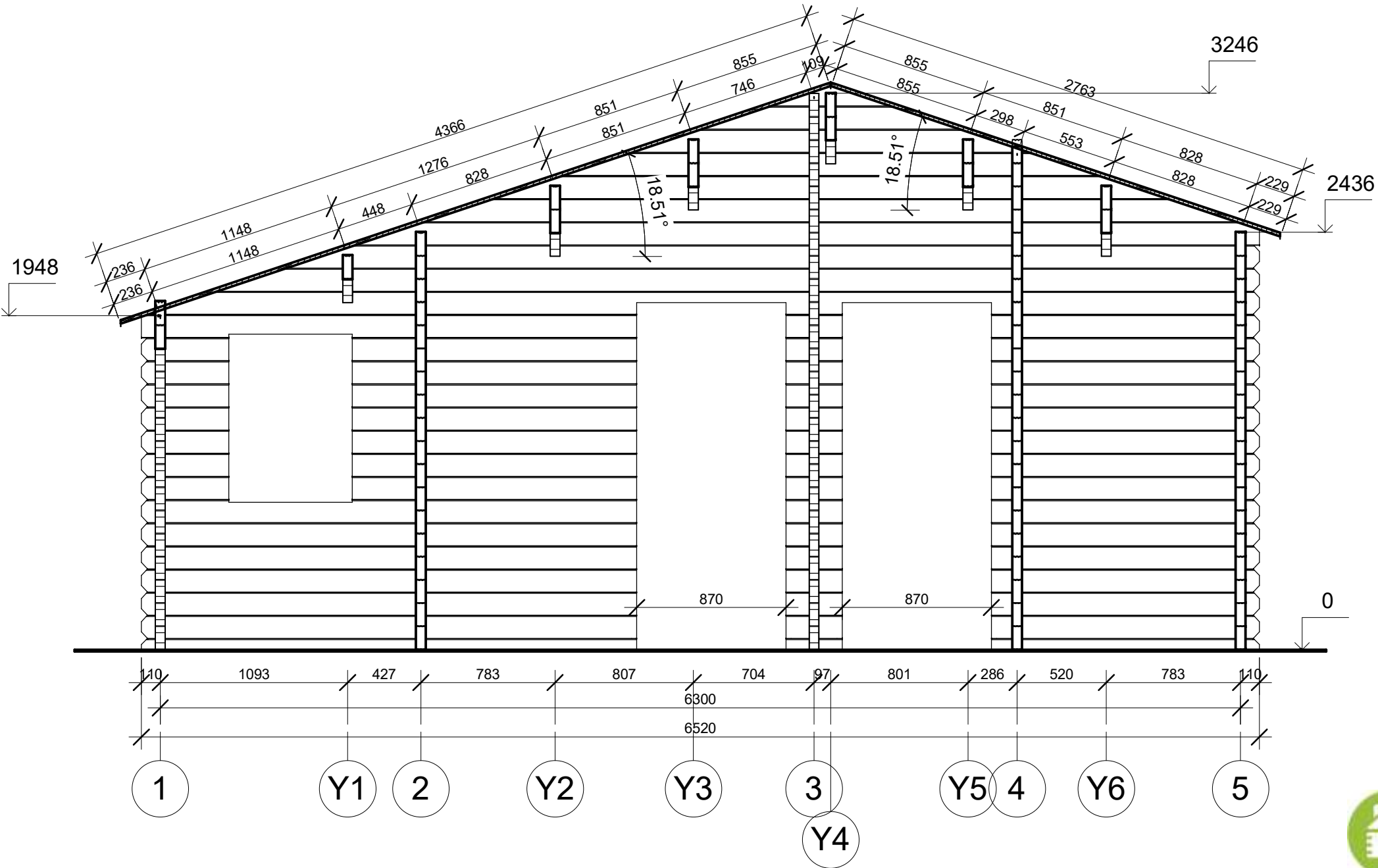
Profile	58x135mm	Project	58_VSP7.1_6.5x7.8	Scale	
	2017-04-05 11:59:08	Drawing name	1 FLOOR PLAN		1 : 80

PLAN DE COUPE



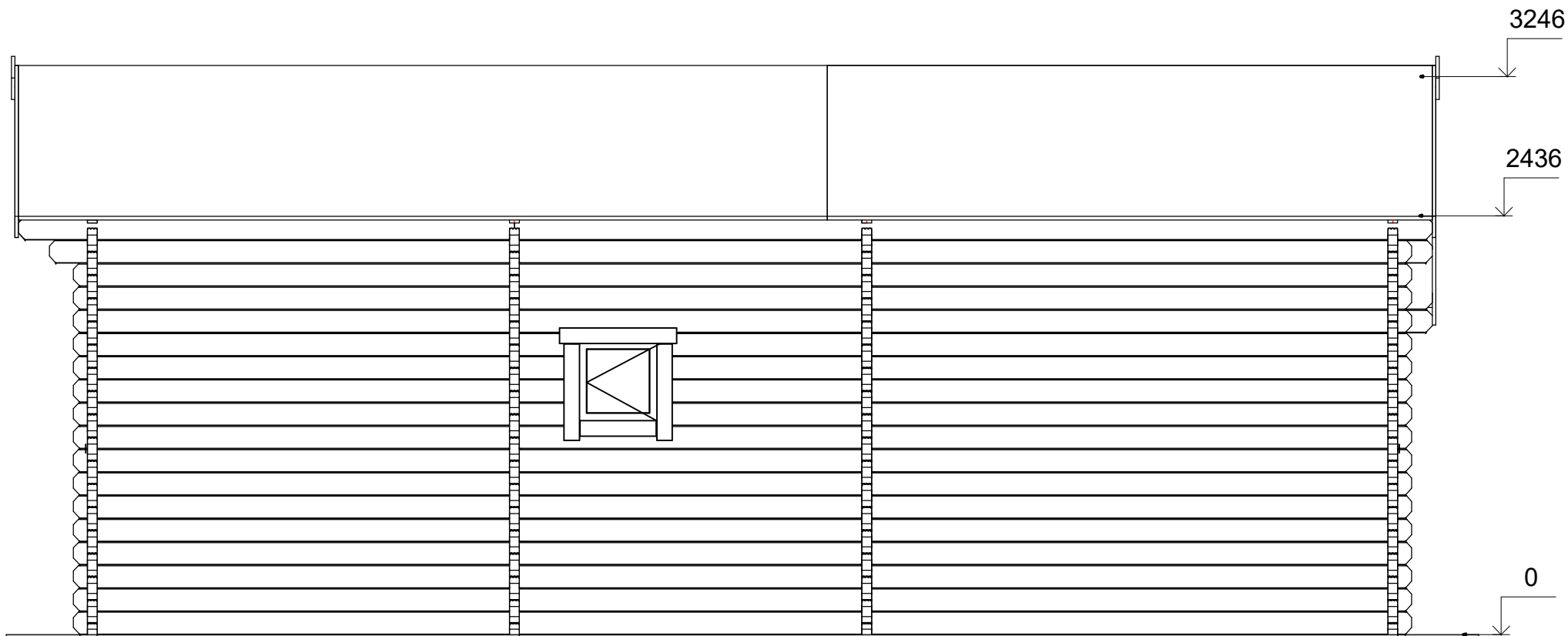
Profile	58x135mm	Project	58_VSP7.1_6.5x7.8	Scale	
	2017-04-05 13:13:57	Drawing name	VERTICAL SECTION A-25		1 : 30

PLAN DE COUPE



Profile	58x135mm	Project	58_VSP7.1_6.5x7.8	Scale	1 : 30
	2017-04-05 13:13:58	Drawing name	VERTICAL SECTION C-15		

FAÇADE



A

B

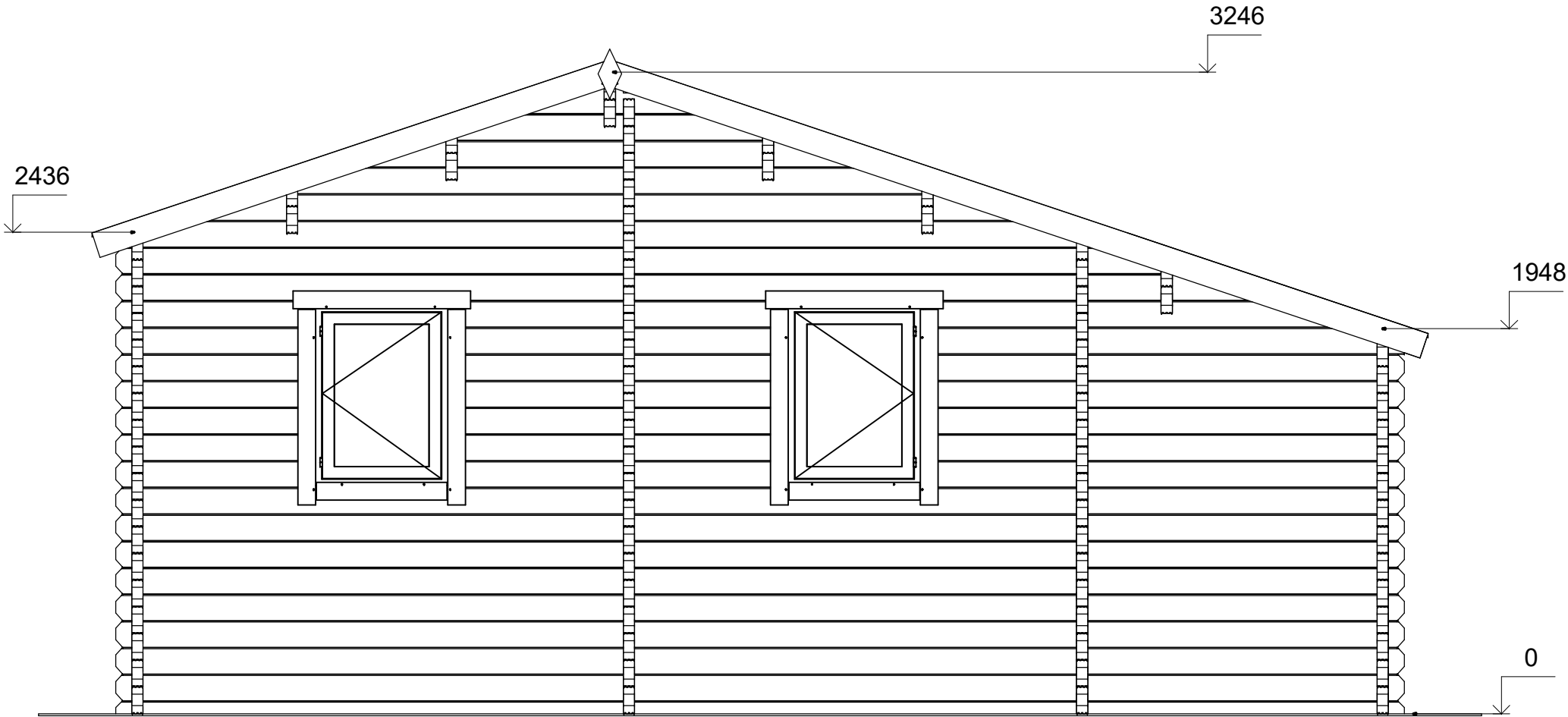
C

D



Profile	58x135mm	Project	58_VSP7.1_6.5x7.8	Scale
	2017-04-05 13:21:46	Drawing name	FAÇADE AD	1 : 35

FAÇADE

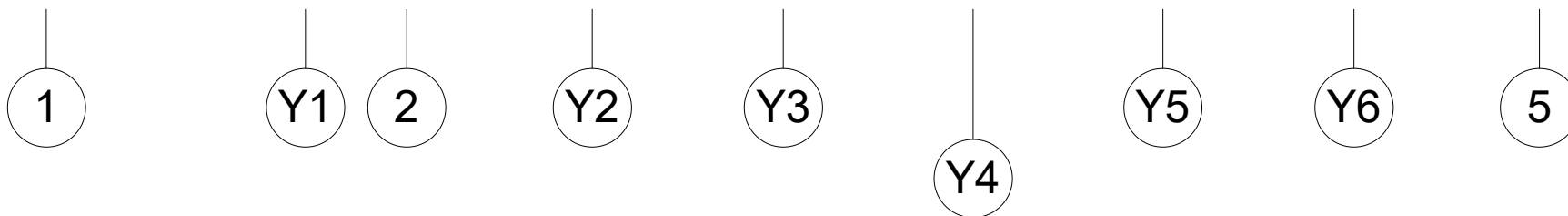
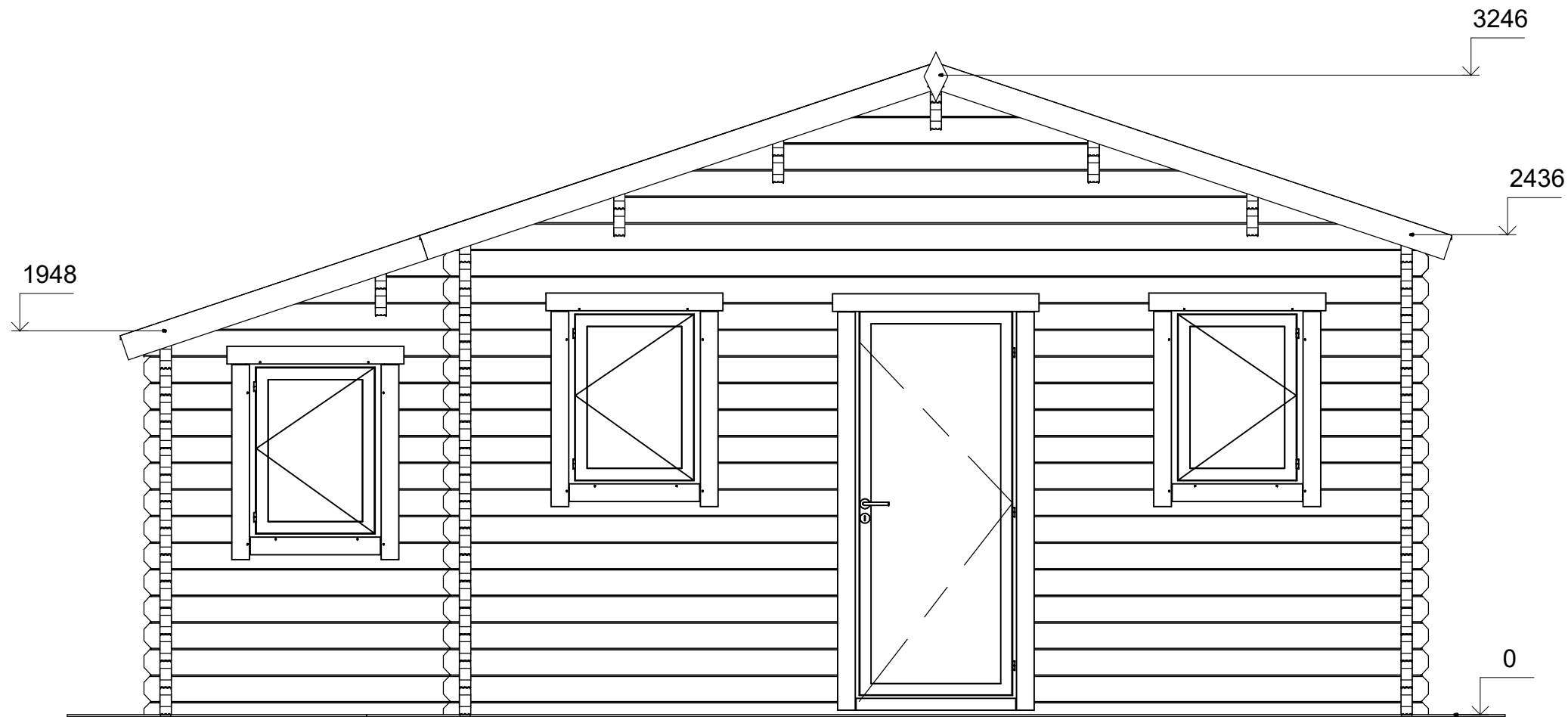


- 5
- Y6
- Y5
- 3
Y4
- Y3
- Y2
- 2
- Y1
- 1



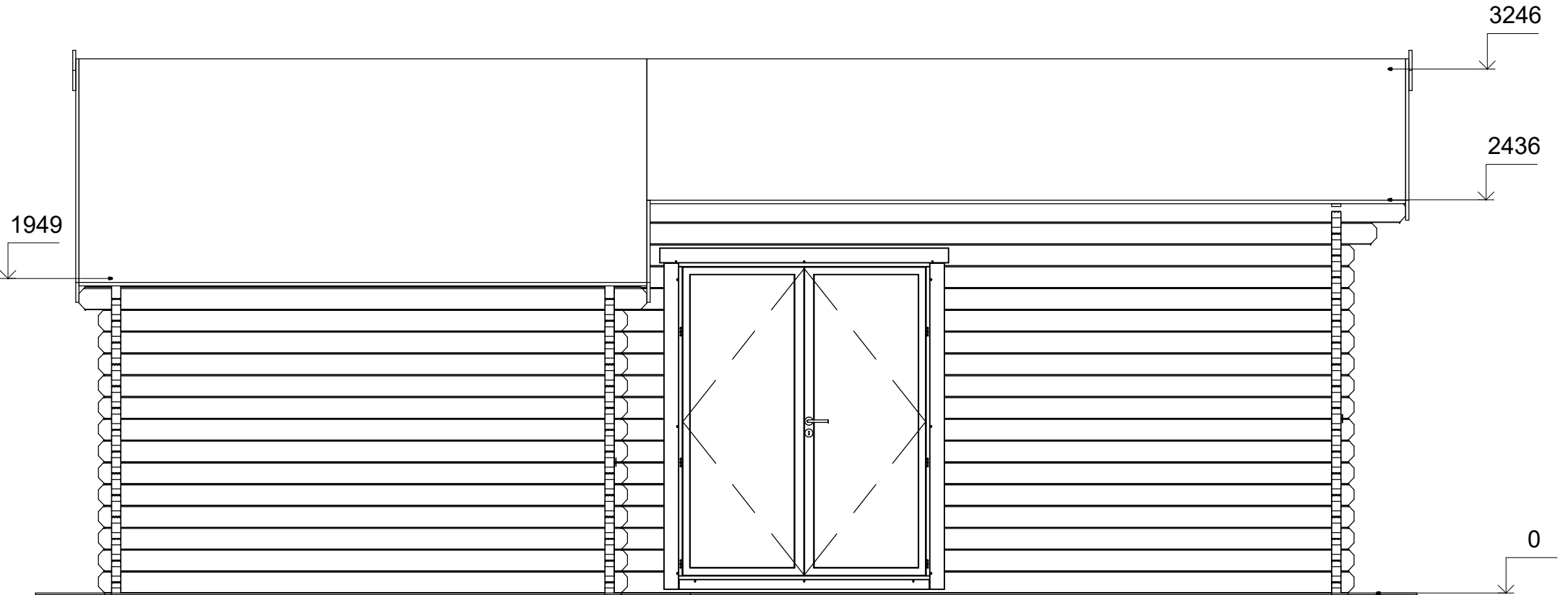
Profile	58x135mm	Project	58_VSP7.1_6.5x7.8	Scale	1 : 30
	2017-04-05 13:21:46	Drawing name	FAÇADE 51		

FAÇADE



Profile	58x135mm	Project	58_VSP7.1_6.5x7.8	Scale	
	2017-04-05 13:21:47	Drawing name	FAÇADE 15		1 : 30

FAÇADE



D

C

A



Profile	58x135mm	Project	58_VSP7.1_6.5x7.8	Scale
	2017-04-05 13:21:48	Drawing name	FAÇADE DA	1 : 35