

GRAY

58_SN14.2_5x3

DESCRIPTION TECHNIQUE, ÉLÉMENTS D'ASSEMBLAGE PREMIUM ET PLANS



GRAY
58_SN14.2_5x3



SARL CHALET PRO
187, Route de la Féclaz
73230 Saint Alban Leysse

Tel.: 04 85 44 00 20
Email : ventes@chaletpro.fr
www.chaletpro.fr

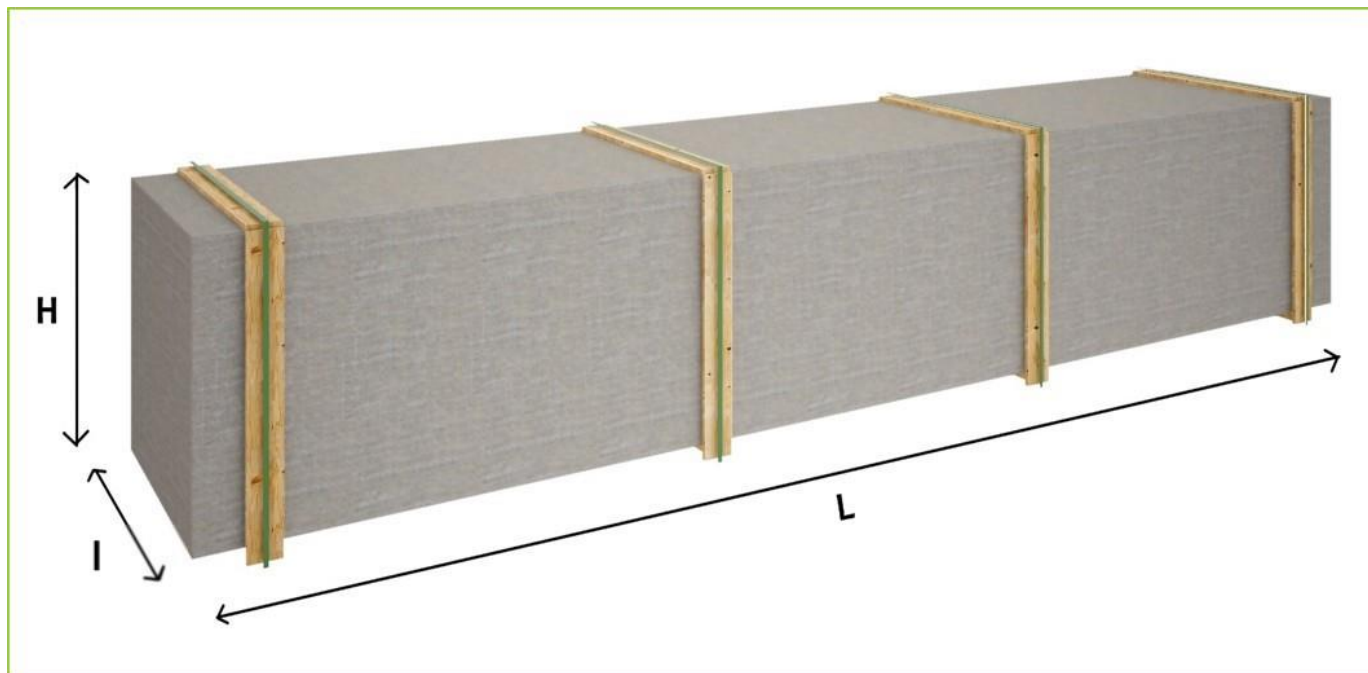
SIRET : 833 382 070 0013
TVA : FR31833382070

Description technique



DÉSIGNATION	CARACTÉRISTIQUES
Épaisseur des murs	58 mm
Dimensions totales des madriers	5 x 3 m
Hauteur des murs	2031 mm
Hauteur de faîtage	2571 mm
Surface de plancher	12,9 m ²
Surface de toit	21.47 m ²
Pente de toit	13° = 23 %
Charge de toiture	150 kg/m ²
Fenêtre	Sens d'ouverture selon les indications du plan
Porte	Sens d'ouverture selon les indications du plan
Porte garage	Sens d'ouverture selon les indications du plan
Type de vitrage	Double vitrage
Sortie de toit	Selon les indications du plan
Surface extérieur des murs	36,72 m ²
Surface intérieur des murs	36,72 m ²
Humidité du bois	~ 18 %

Emballage du produit



Taille du colis

H 620 x B 1200 x L 5000 mm = 1220 kg



Nos éléments d'assemblage PREMIUM

S-1A

- Isolant anti-humidité sous les poutrelles (lambourdes)
** Les lambourdes se posent sur une dalle en béton*
- Plancher d'épiceà de 18 mm avec anguette rainurée
- Plinthes de sol
- Madriers d'épiceà, épaisseur à vérifier selon la conception du modèle : 58 mm avec double languette rainurée
- Charpente de toiture d'épiceà – planches de toit de 18 mm avec languette rainurée
- Ensemble d'éléments en bois pour finition : planches de rive, bords et décoration de toiture, corniche et bords de plafond
- Couverture de toit enroulée
- Ensemble de pièces pour fixation : visses d'ancrage, visses de fixation, mèche à bois spirale, petits clous, boulons, raccord à angle
- Matériel d'étanchéité pour structure en bois : bande d'étanchéité pour menuiseries, mastic d'étanchéité pour angles extérieures, languette et rainures
- Seuil en fer-blanc pour les portes d'entrée
- Design extérieur des menuiseries à vérifier selon la conception du projet
- Ensemble de portes et fenêtres vitrées, portes intérieures sans seuil, ouverture de fenêtres vers l'extérieur, sens d'ouverture de portes à vérifier selon la conception du modèle
- Double joint d'étanchéité anti-vent pour fenêtres et portes (double vitrage - thermo), ensemble de poignée, serrure et double clé

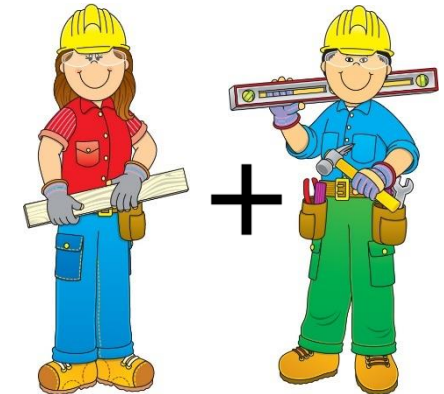
Remarque :

** Le fabricant se réserve le droit de choisir l'une des dimensions suivantes : 34 x 60 mm, 44 x 60 mm ou 45 x 45 mm*

Recommandations pour l'assemblage



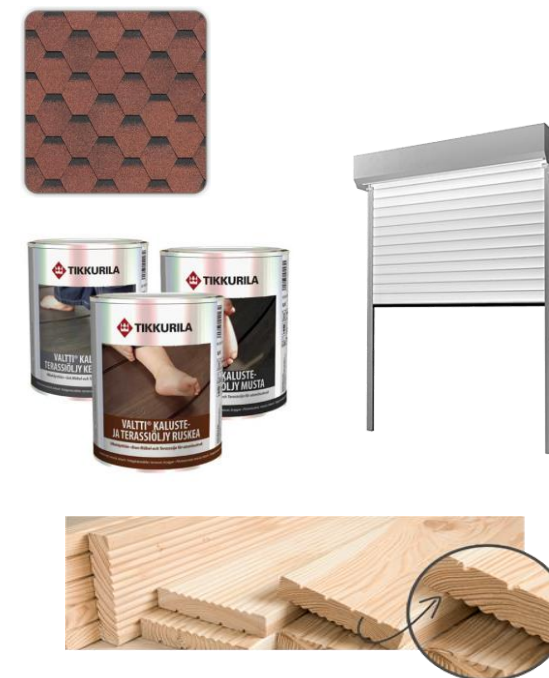
- Nous recommandons que l'assemblage soit effectué par au moins deux personnes, pour des raisons de sécurité.
- L'assemblage doit être effectué conformément aux instructions.
- Nous conseillons d'effectuer l'assemblage par beau temps. Il est important que les madriers soient protégés des intempéries et des rayons directs du soleil.
- Une fois votre ouvrage assemblé, il est important d'appliquer un traitement de protection ou de la peinture sur les éléments de bois de la structure extérieure.



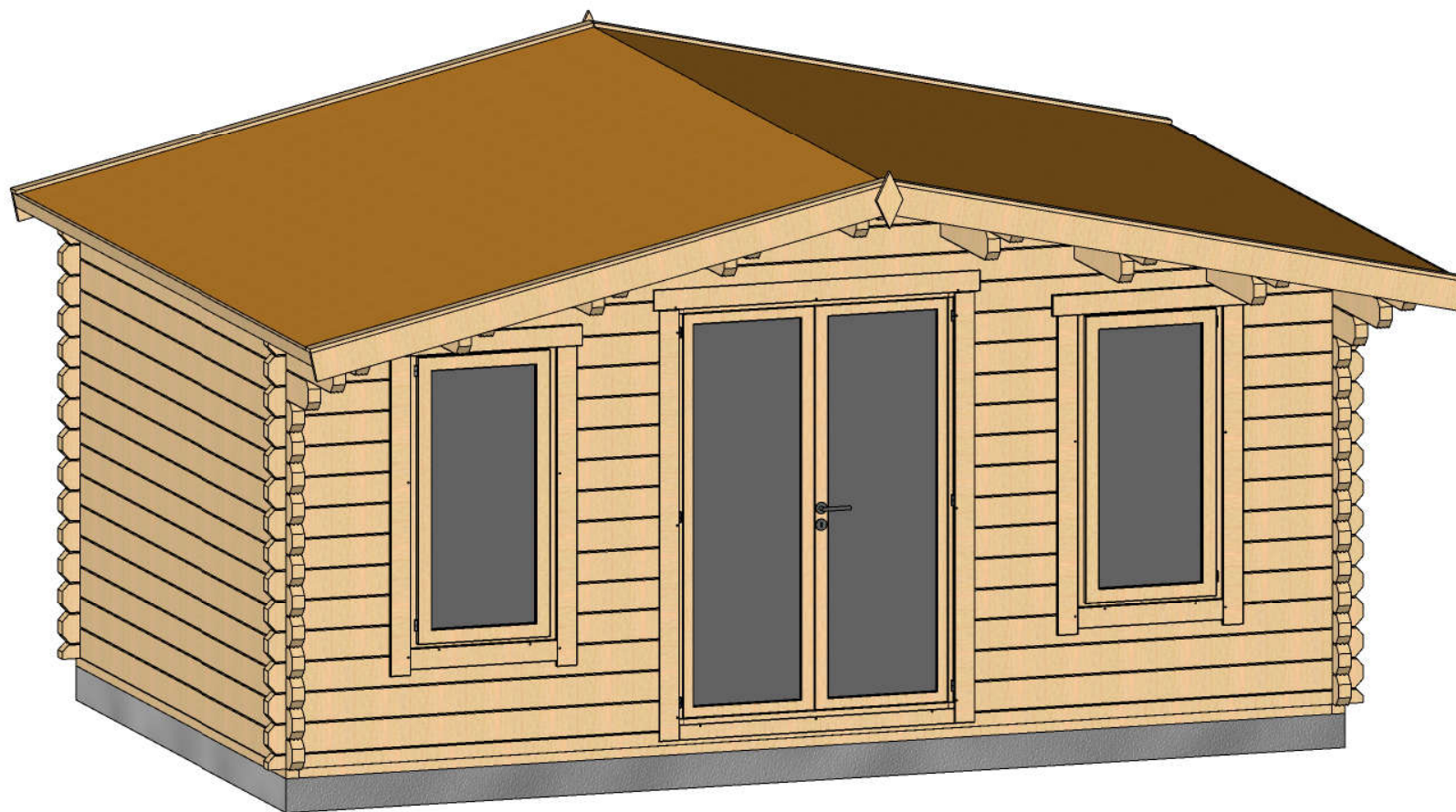
Services complémentaires



- Nous vous invitons à profiter de nos conseils professionnels et de notre expérience dans le cadre de l'assemblage et de la maintenance.
- Retrouvez les offres complémentaires de notre magasin en ligne en cliquant « OPTIONS »
 - produit de traitement du bois
 - terrasses sur mesure
 - stores extérieurs/intérieurs pour portes et fenêtres
 - grand choix de bardeaux bitumés
- Boutique en ligne : **www.chaletpro.fr**

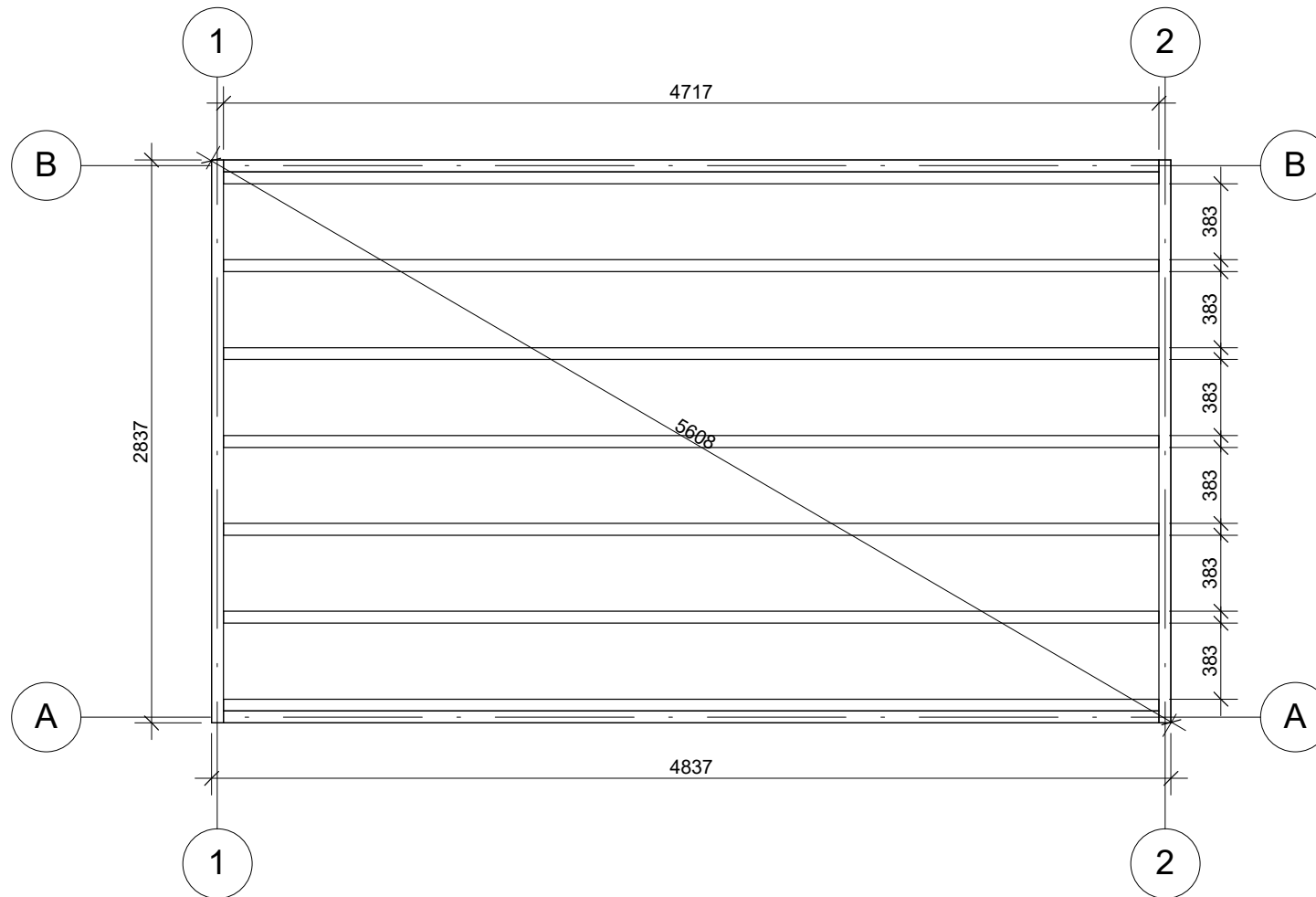


VISUALISATION 3D



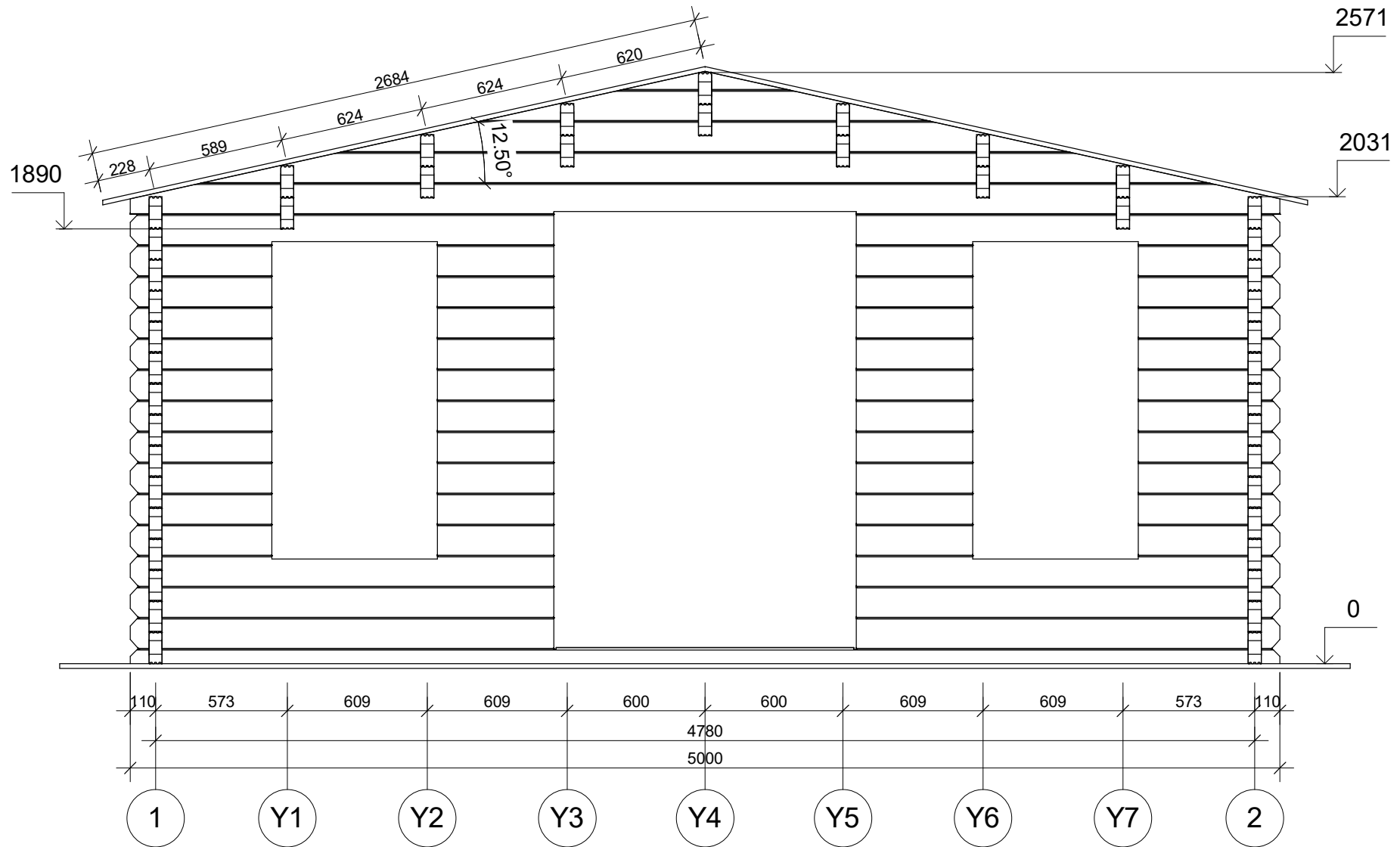
Profile	58x135mm	Project	58_SN14.2_5x3	Scale
	2017-04-19 09:46:52	Drawing name	3D VISUALIZATION	

PLAN DE BASE



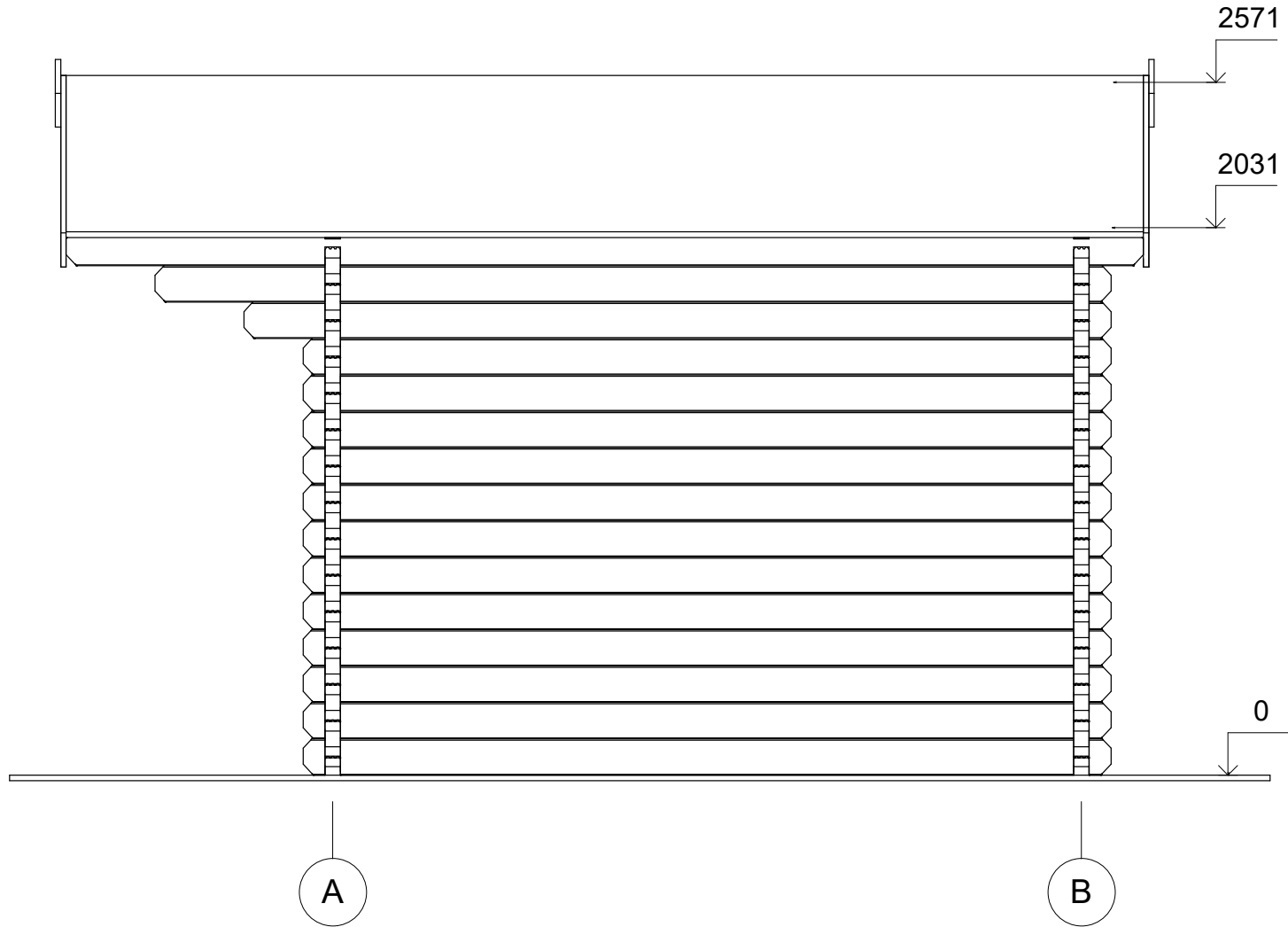
Profile	58x135mm	Project	58_SN14.2_5x3	Scale
	2017-04-19 09:45:26	Drawing name	BASE SIZE	1 : 35

PLAN DE COUPE



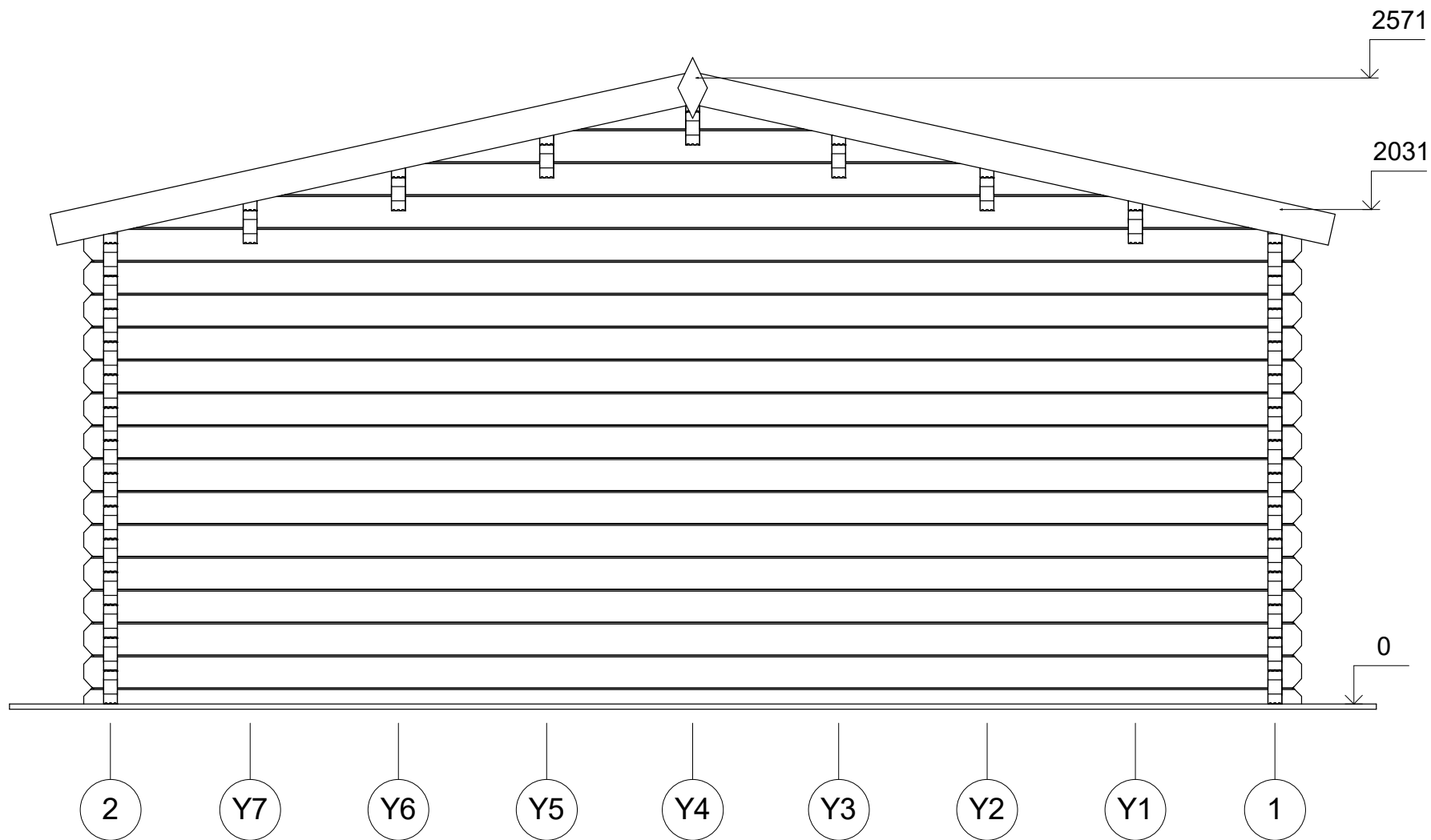
Profile	58x135mm	Project	58_SN14.2_5x3	Scale
	2017-04-19 09:48:21	Drawing name	VERTICAL SECTION A-12	1 : 25

FAÇADE



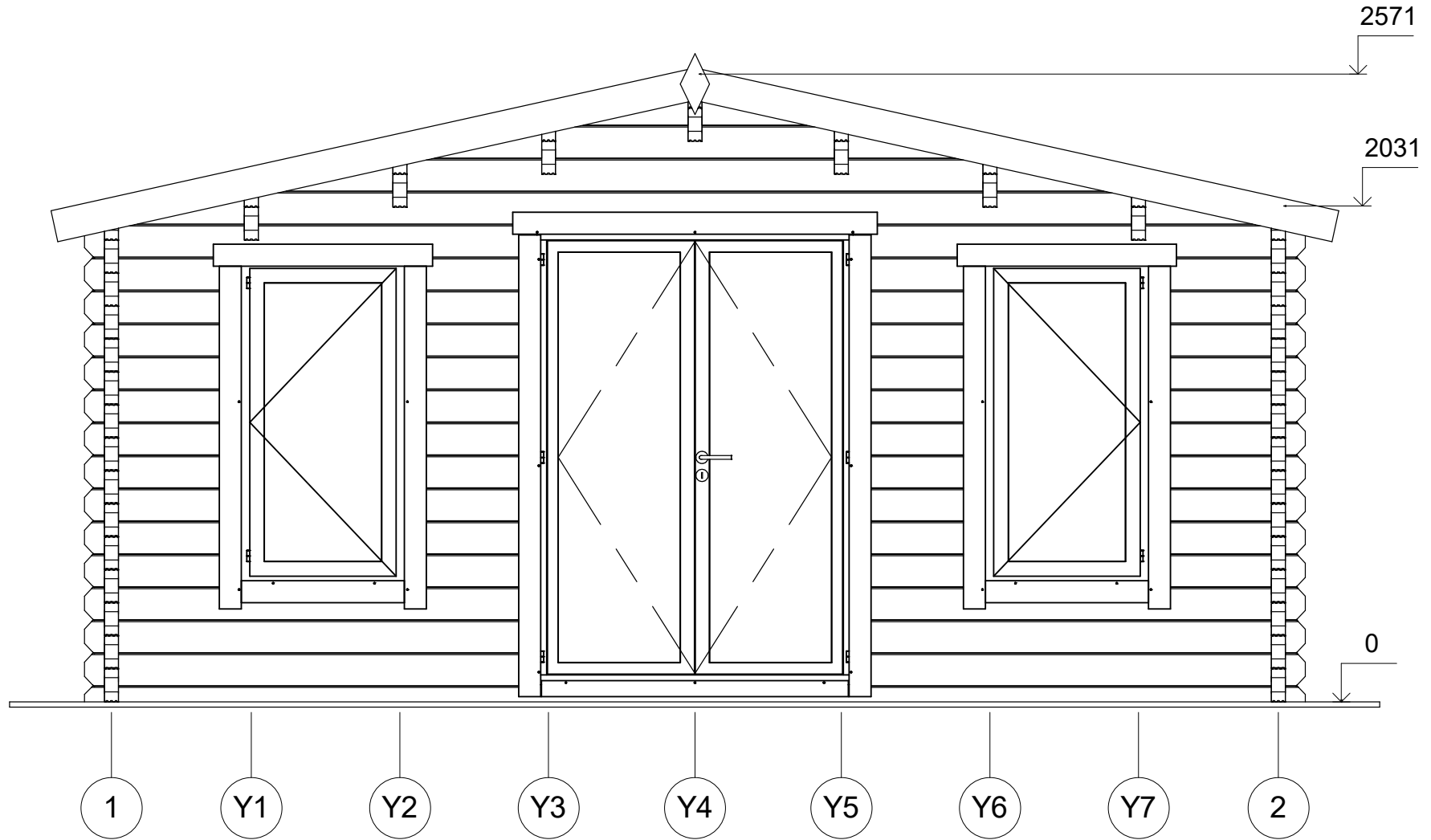
Profile	58x135mm	Project	58_SN14.2_5x3	Scale
	2017-04-19 09:47:54	Drawing name	FACADE AB	1 : 25

FAÇADE



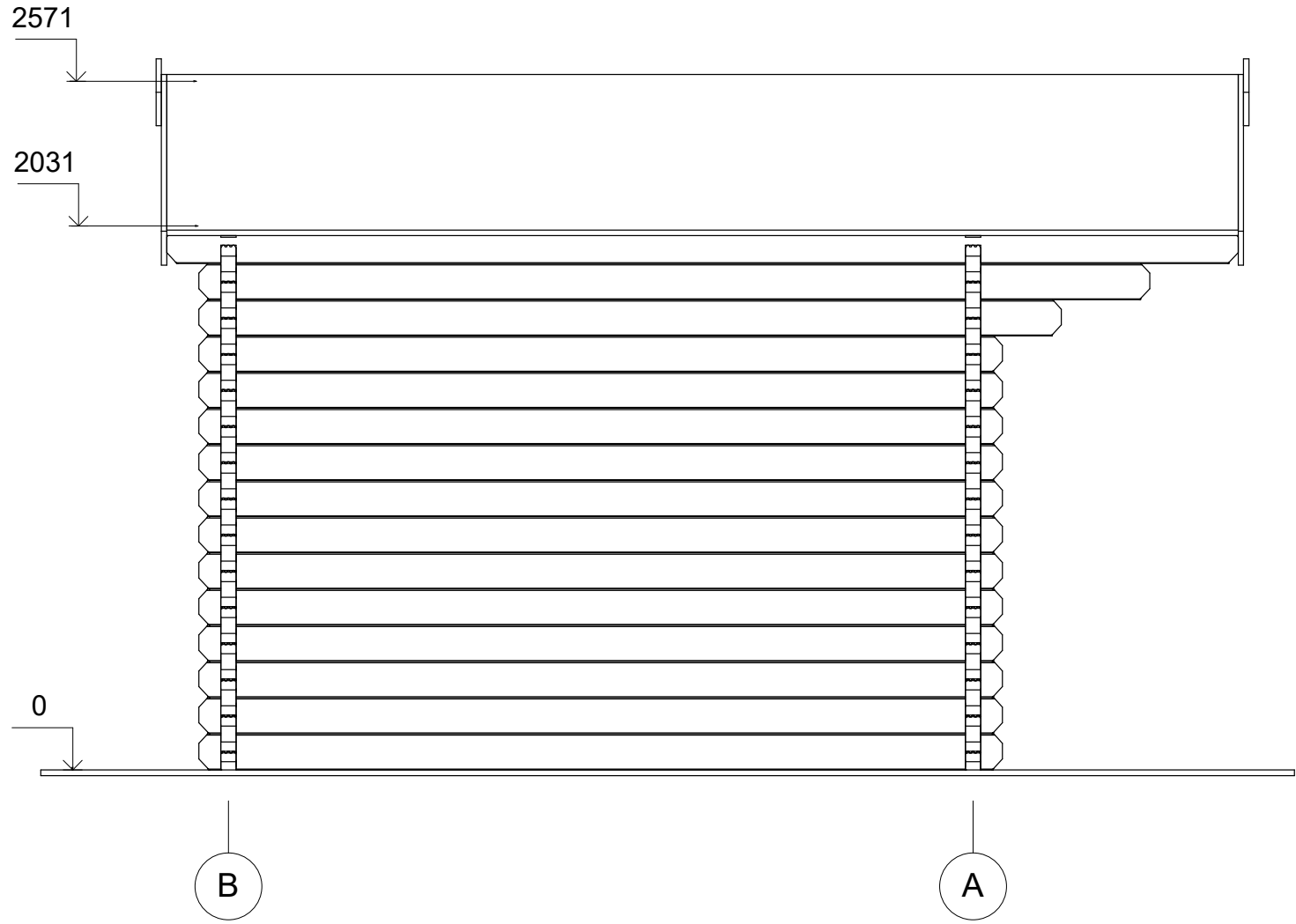
Profile	58x135mm	Project	58_SN14.2_5x3	Scale
	2017-04-19 09:47:54	Drawing name	FACADE 21	1 : 25

FAÇADE



Profile	58x135mm	Project	58_SN14.2_5x3	Scale
	2017-04-19 09:47:55	Drawing name	FACADE 12	1 : 25

FAÇADE



Profile	58x135mm	Project	58_SN14.2_5x3	Scale
	2017-04-19 09:47:55	Drawing name	FACADE BA	1 : 25