

ASSORTIMENT DE PRODUCTION, PLANS ET DESCRIPTION TECHNIQUE



CHAVIGNON
58_SN15_6x6

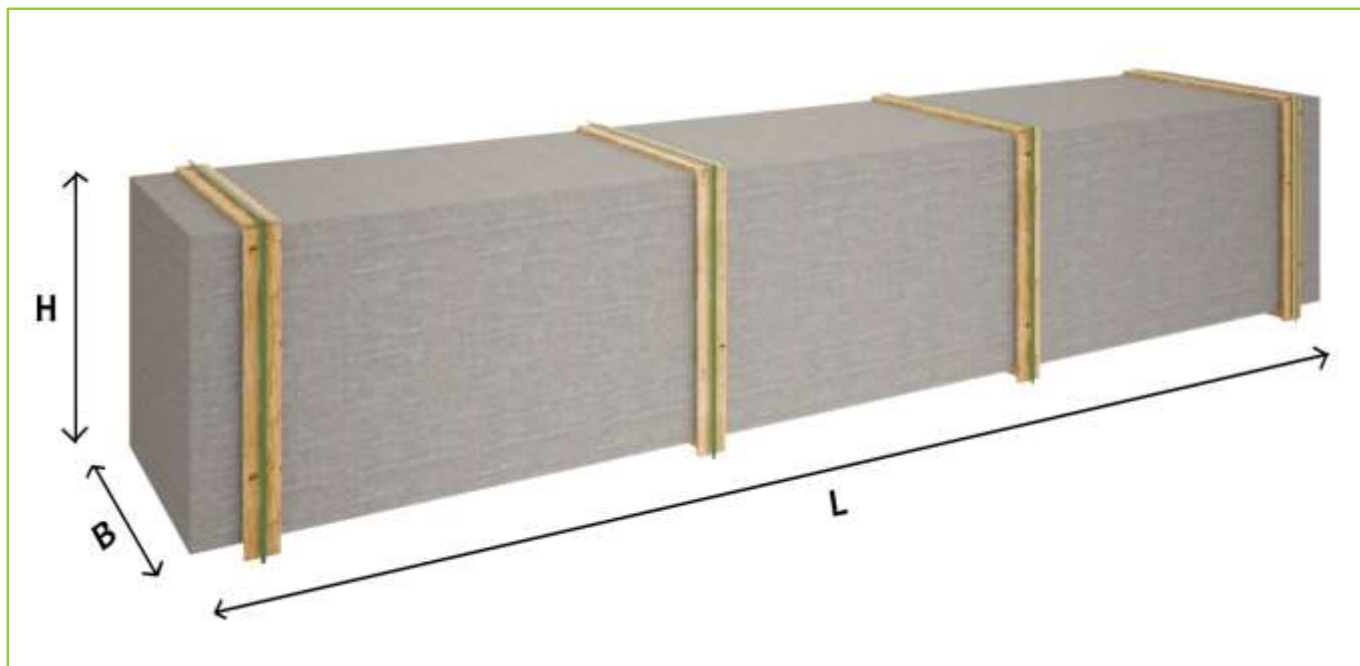


Description technique



DÉSIGNATION	CARACTÉRISTIQUE
Epaisseur des murs	58 mm
Dimensions totales des madriers	6x6 m
Hauteur des murs	2166 mm
Hauteur de faîtage	2841 mm
Surface de plancher	32,64 m ²
Surface hors tout	44,62 m ²
Pente du toit	13 ° =23 %
Charge de toiture	150 kg/m ²
Fenêtre	Sens d'ouverture à vérifier selon le plan du projet
Porte	Sens d'ouverture à vérifier selon le plan du projet
Porte garage	Sens d'ouverture à vérifier selon le plan du projet
Type de vitrage	Double vitrage
Sortie de toit	à vérifier selon le plan du projet
Surface extérieur des murs	65,13 m ²
Surface intérieur des murs	65,13 m ²
Humidité du bois	~ 18 %

Emballage du produit



Taille du colis

H 600 x B 1200 x L 6000 mm = 970 kg

H 600 x B 1200 x L 6000 mm = 980 kg

Assortiment du produit



S-1A

- Isolant anti-humidité sous les poutrelles (lambourdes)
- * Poutrelles pour dalle ou plaque de béton
- Plancher d'écicèa à partir de 18 mm avec languette rainurée
- Plinthes de sol
- Madriers d'écicèa 58 mm avec double languette rainurée
- Charpente de toiture d'écicèa. Planches de toit de 18 mm avec languette rainurée
- Ensemble d'éléments en bois de finition : planches de rive, bords de toiture, corniche et bords de plafond
- Couverture de toiture bitumé
- Pièces pour fixation : visses d'ancrage, visses de fixation, mèche à bois spirale, clous, boulons, raccord à angle
- Matériel d'étanchéité pour structure en bois : bande d'étanchéité pour menuiseries, mastic d'étanchéité pour angles extérieures, languette et rainures
- Design extérieur des menuiseries à vérifier selon la conception du projet
- Barre de seuil pour les portes d'entrée
- Portes et fenêtres en double vitrage (thermo), portes intérieures sans seuil, ouverture de fenêtres vers l'extérieur, sens d'ouverture de portes, à vérifier selon la conception du modèle
- Double joint d'étanchéité anti-vent pour fenêtres et portes, ensemble de poignée, serrure et double clé

Remarque:

* - Le fabricant se réserve le droit de choisir l'une des dimensions suivantes : 34 x 60 mm, 44 x 60 mm ou 45 x 45 mm

Recommandations pour l'assemblage



- Nous recommandons que l'assemblage soit effectué par au moins deux personnes, pour des raisons de sécurité.
- L'assemblage doit être effectué conformément aux instructions.
- Nous conseillons d'effectuer l'assemblage pendant un beau temps. Il est important que les madriers soient protégés des intempéries et des rayons directs du soleil.
- Une fois votre abri de jardin assemblé, il est important d'appliquer un traitement de protection ou une peinture aux éléments de bois de la structure extérieure.



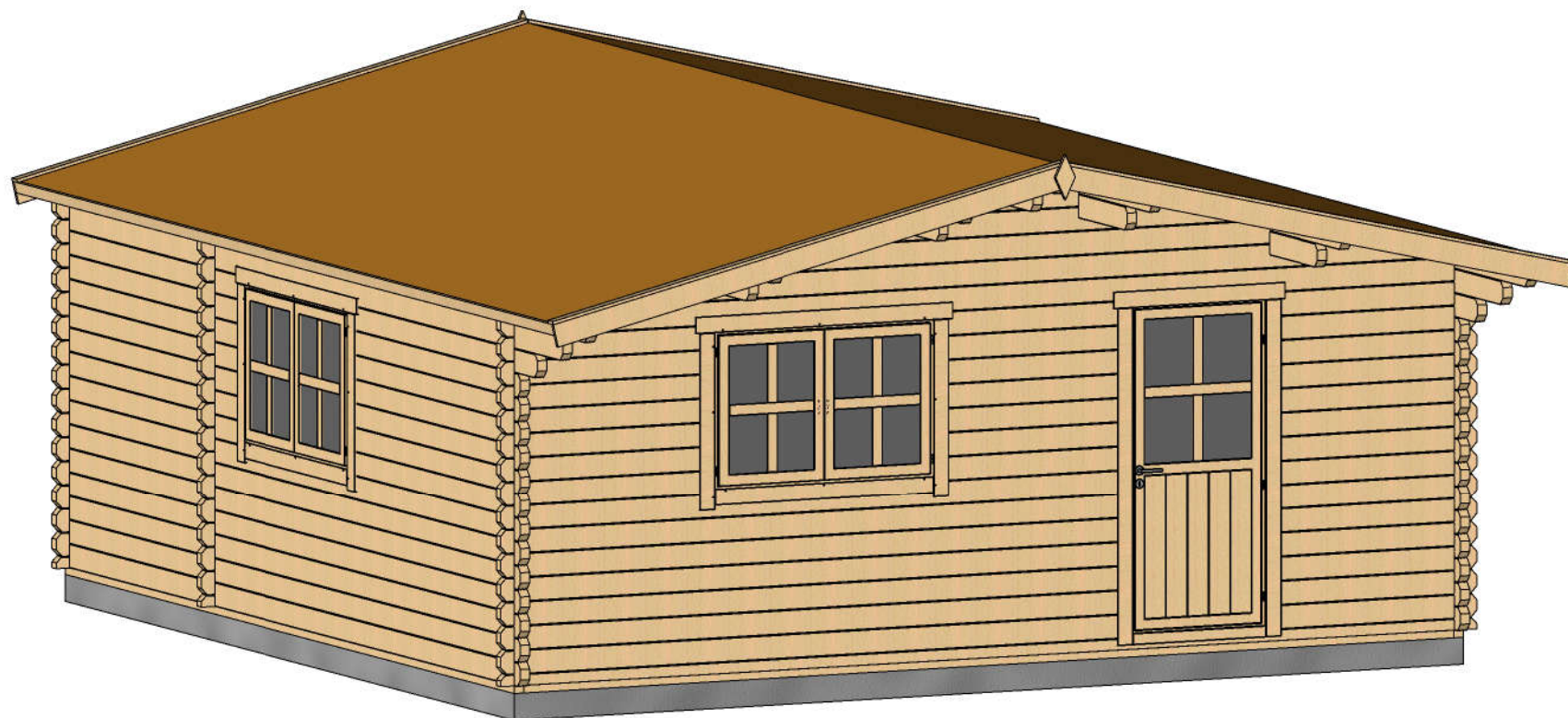
Services supplémentaires



- Nous vous invitons à profiter des services de nos conseils expérimentés dans le cadre de l'assemblage et de la maintenance.
- Retrouvez nos offres supplémentaires de notre boutique en ligne dans la catégorie « ACCESSOIRES »
 - produit de traitement du bois
 - terrasses sur mesure
 - stores extérieurs/intérieurs pour portes et fenêtres
 - grand choix de bardeaux bitumés
- Boutique en ligne : www.chaletpro.fr

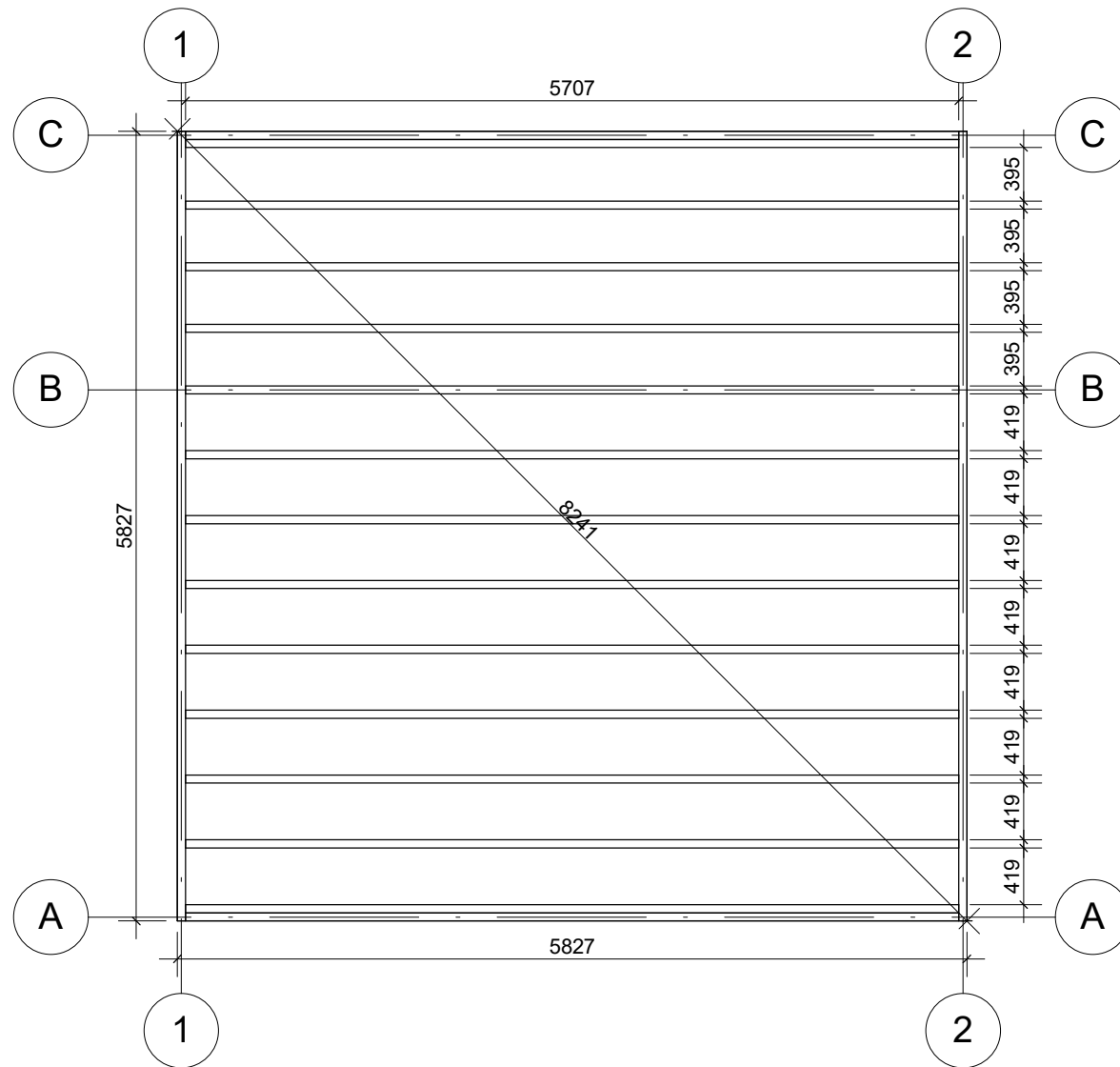


VISUALISATION 3D



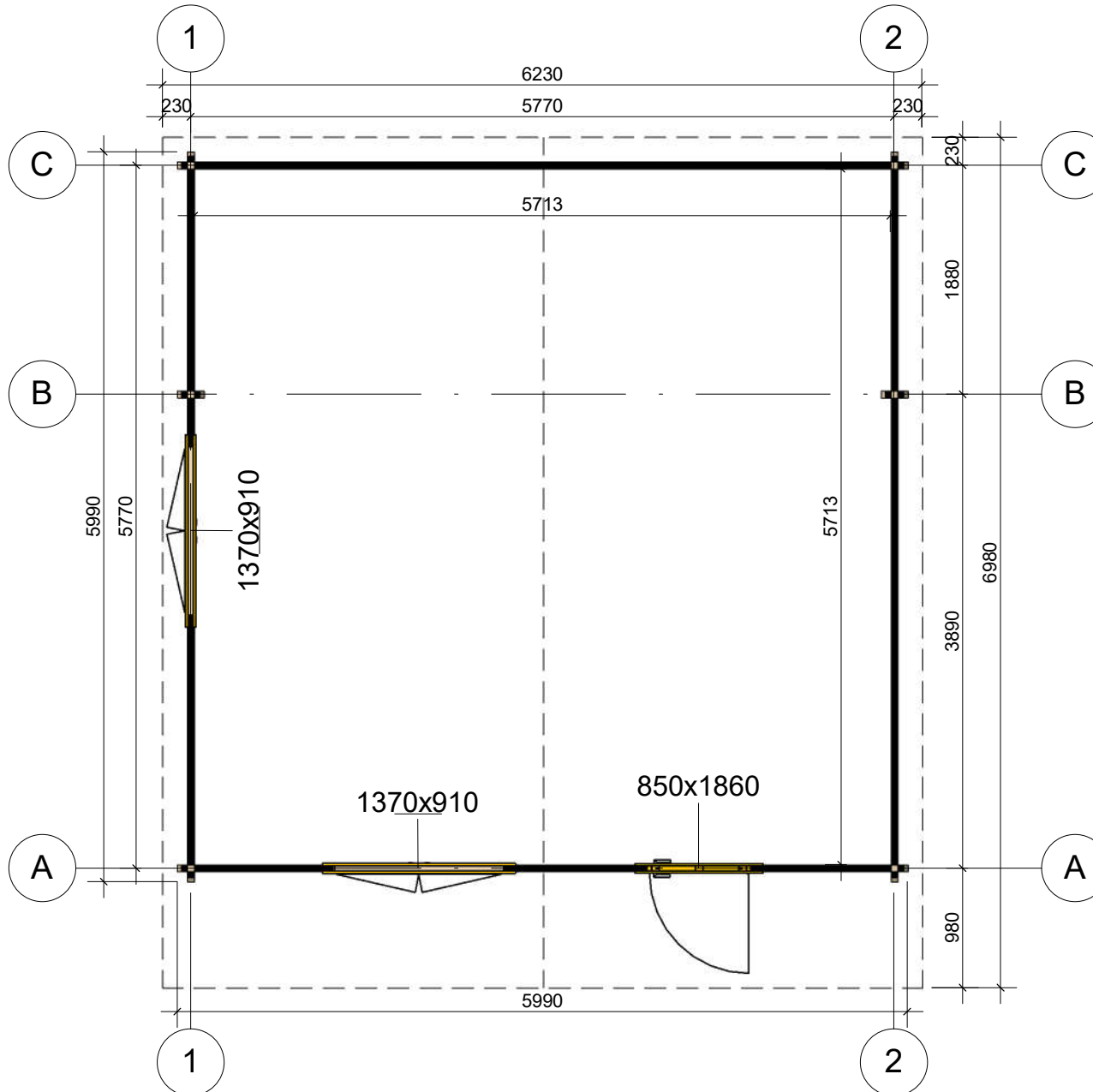
Profile	58x135mm	Project	58_SN15_6x6	Scale
	2017-04-24 13:56:02	Drawing name	3D VISUALIZATION	

PLAN DE BASE



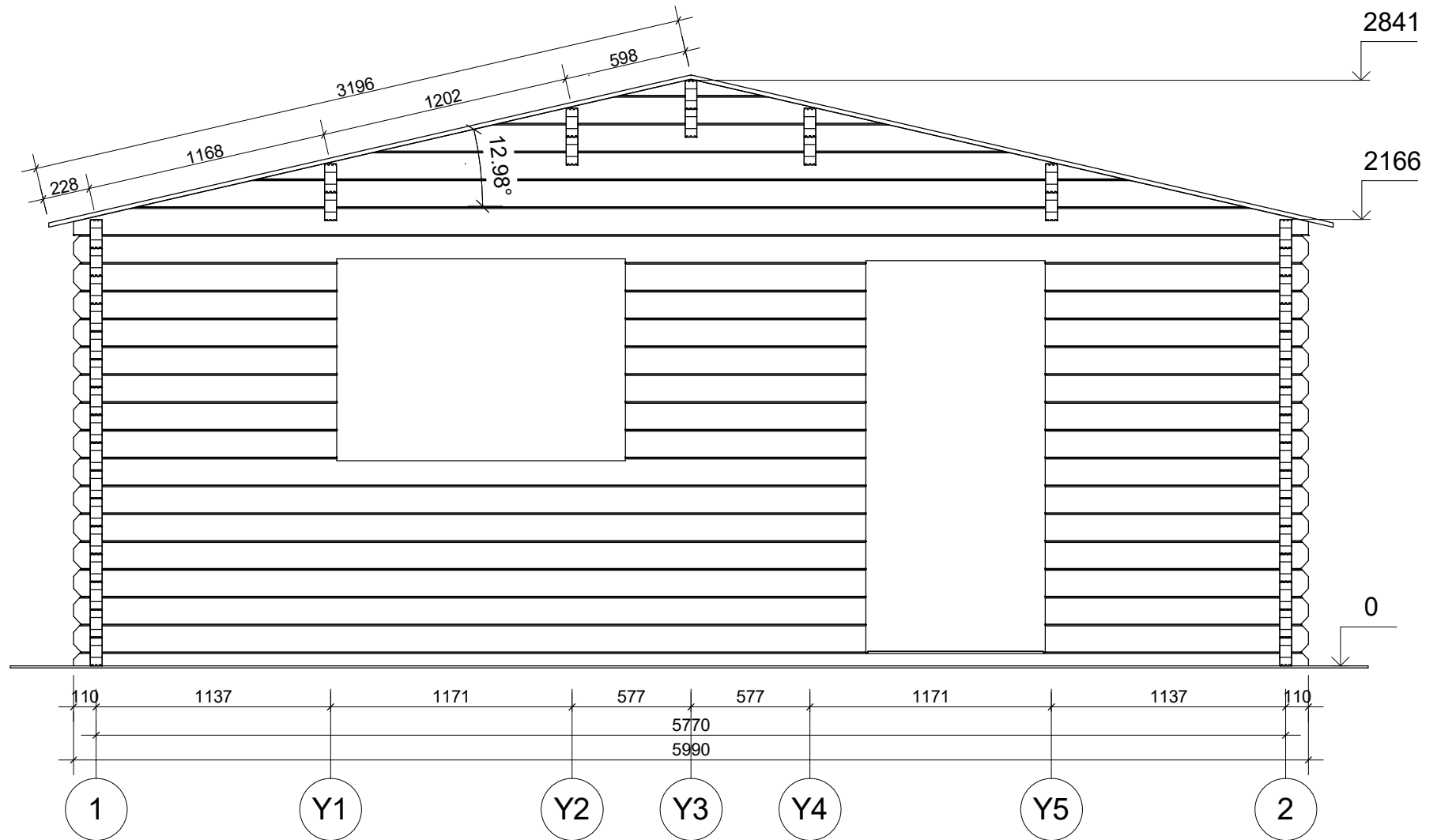
Profile	58x135mm	Project	58_SN15_6x6	Scale	1 : 55
	2017-04-24 13:54:23	Drawing name	BASE SIZE		

PLAN DE RDC



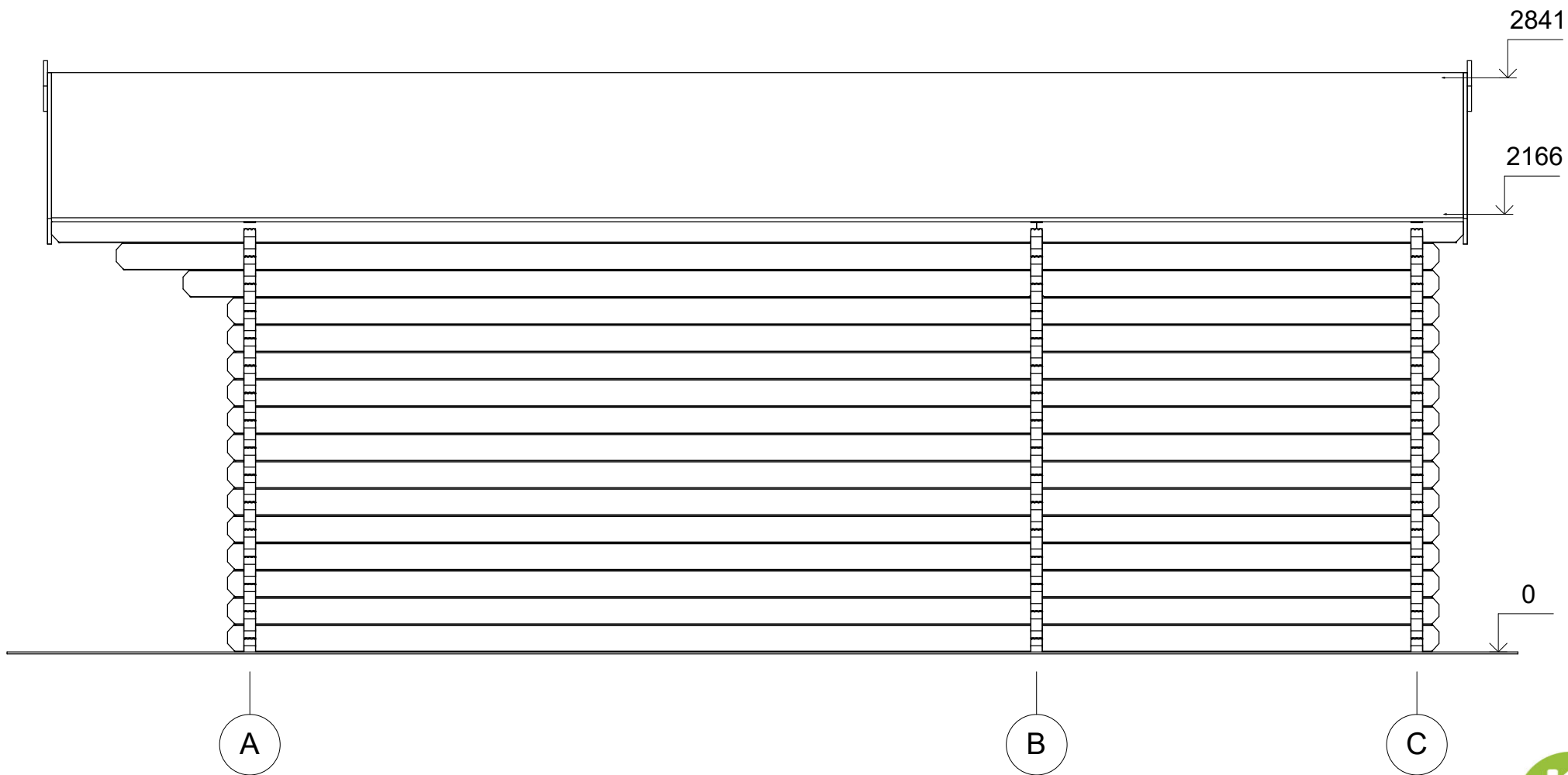
Profile	58x135mm	Project	58_SN15_6x6	Scale	1:55
	2017-04-24 13:53:54	Drawing name	1 FLOOR PLAN		

PLAN DE COUPE



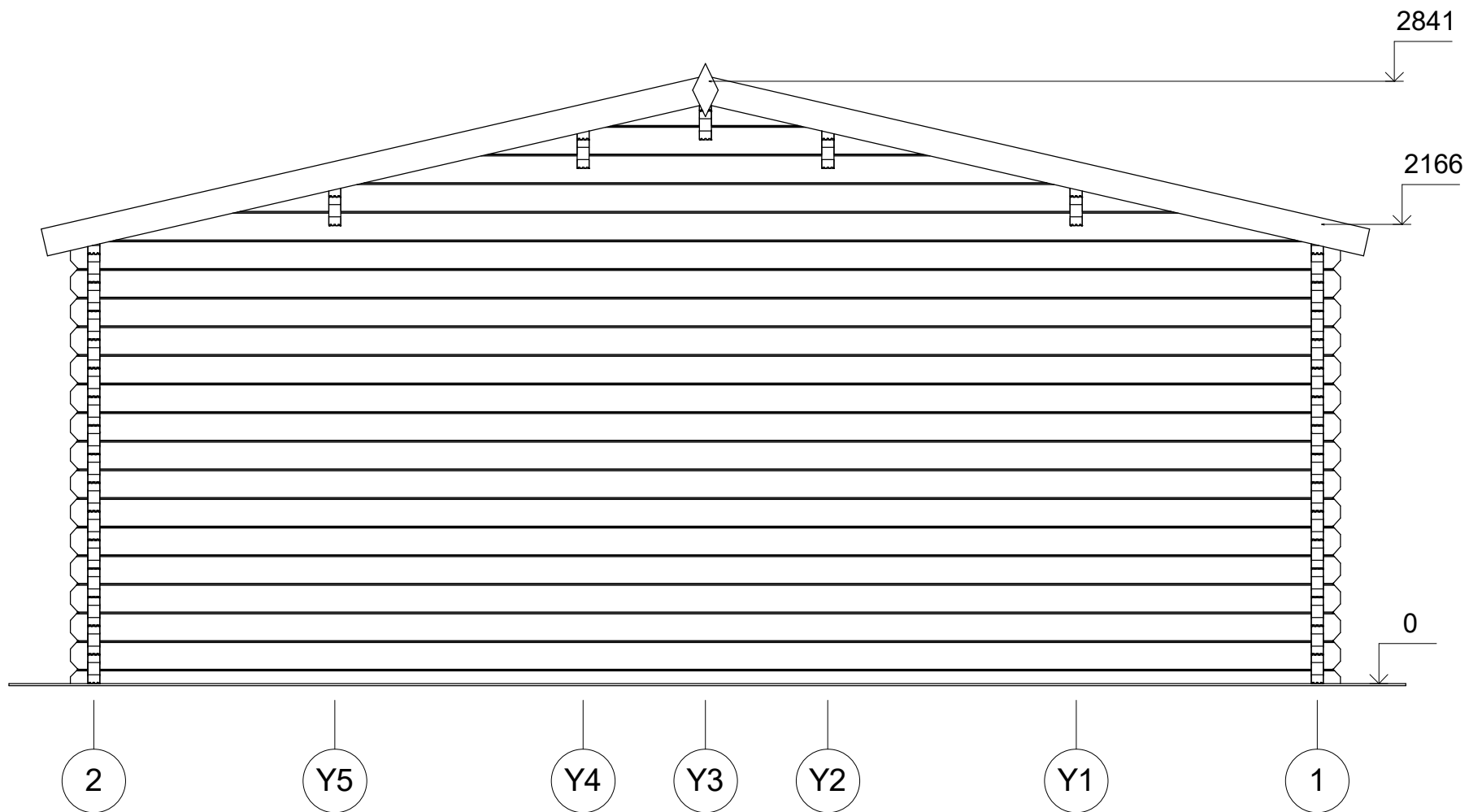
Profile	58x135mm	Project	58_SN15_6x6	Scale
	2017-04-24 14:02:09	Drawing name	VERTICAL SECTION A-12	1 : 30

FAÇADE



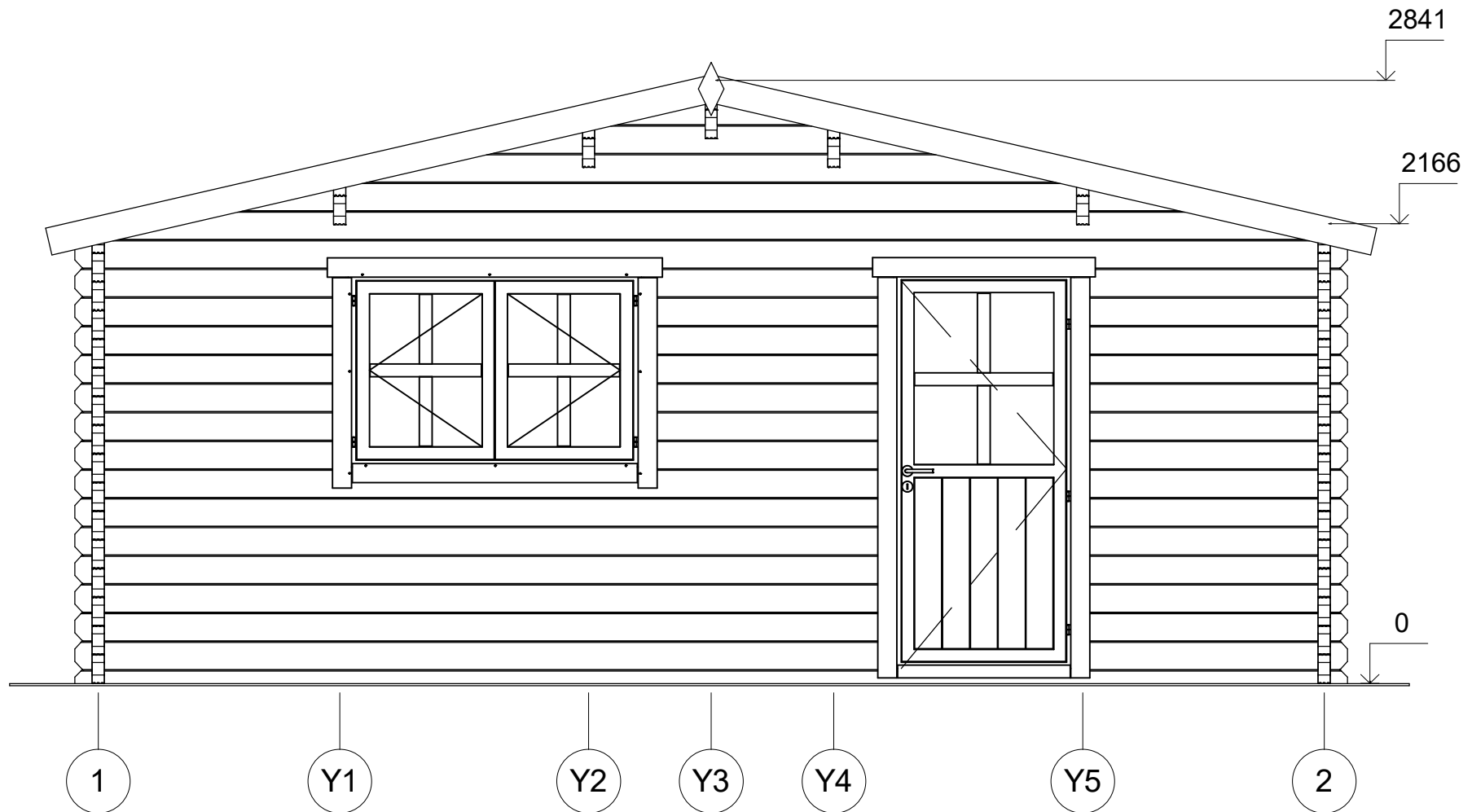
Profile	58x135mm	Project	58_SN15_6x6	Scale	1:30
	2017-04-24 14:00:33	Drawing name	FACADE AC		

FAÇADE



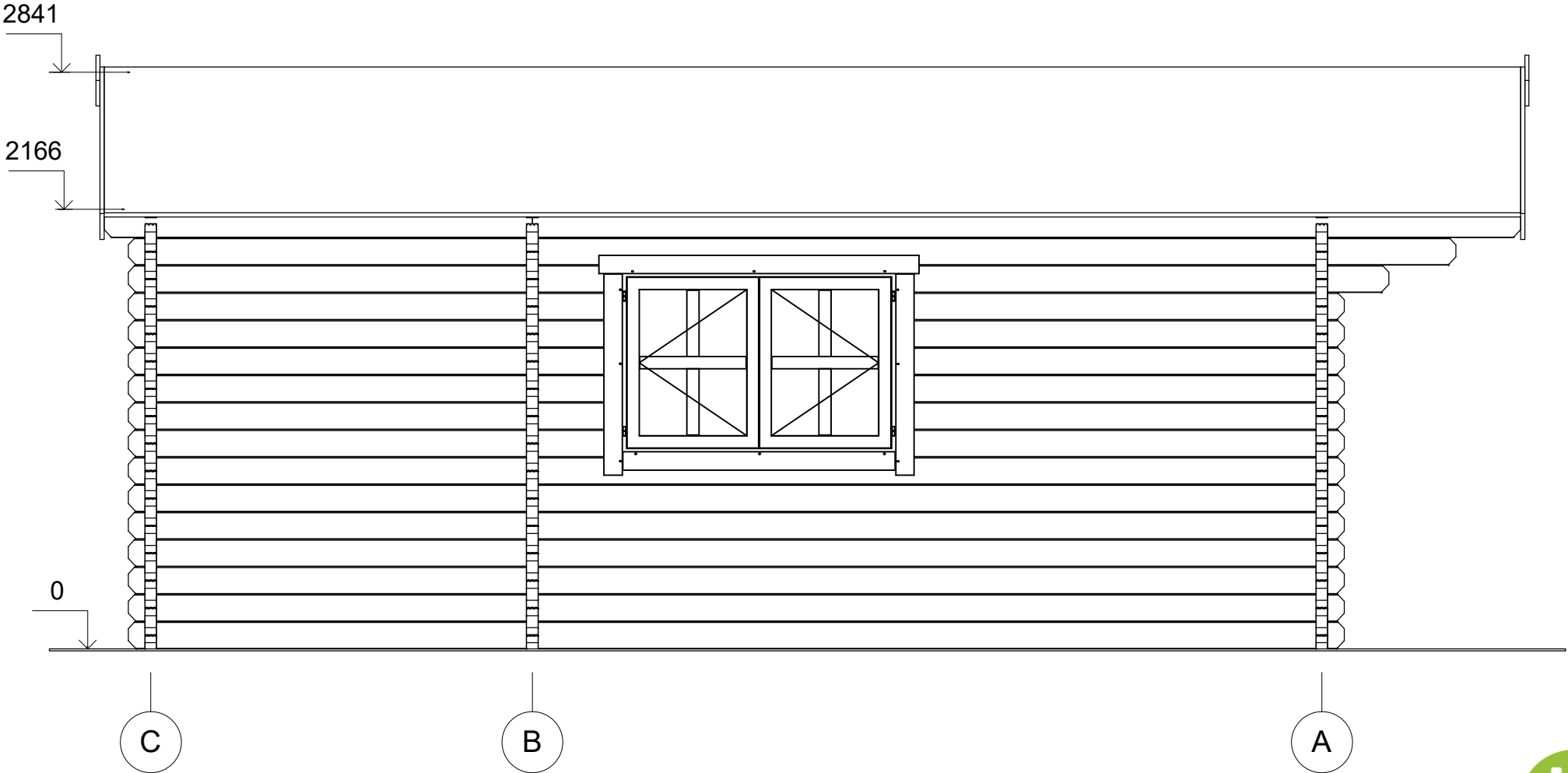
Profile	58x135mm	Project	58_SN15_6x6	Scale	1:30
	2017-04-24 14:00:33	Drawing name	FAÇADE 21		

FAÇADE



Profile	58x135mm	Project	58_SN15_6x6	Scale
	2017-04-24 14:00:33	Drawing name	FAÇADE 12	1 : 30

FAÇADE



Profile	58x135mm	Project	58_SN15_6x6	Scale
	2017-04-24 14:00:34	Drawing name	FAÇADE CA	1 : 30