



CHALET  
PRO



**Chalet de jardin BEAUNE VSP1  
6 x 4,7 m, 44 mm, Kit  
d'assemblage PREMIUM**

Produit #VSP1\_6x4,7\_44

**7870.00 €**

~~8420.00 €~~ / Economisez : 550.00 €

Le prix sans options le plus bas pendant 30 derniers jours **8420.00 €**

Le prix valable 15 jours

<https://chaletpro.fr/chalet-de-jardin-beaune-vsp1>



Tel.: 04 85 44 00 20  
Email: [ventes@chaletpro.fr](mailto:ventes@chaletpro.fr)  
[www.chaletpro.fr](http://www.chaletpro.fr)

DÉSIGNATION	CARACTÉRISTIQUE
Epaisseur des murs	44 mm
Dimensions totales des madriers	6 x 4,7 m
Hauteur des murs	2363 mm
Hauteur de faîtage	2903 mm
Surface de plancher	22 m <sup>2</sup> + terrasse de 3,3 m <sup>2</sup>
Surface de toit	32 m <sup>2</sup>
Pente de toit	13° = 23 %
Charge de toiture	150 kg/m <sup>2</sup>
Fenêtre	Sens d'ouverture à vérifier selon le plan du projet
Porte	Sens d'ouverture à vérifier selon le plan du projet
Porte garage	Sens d'ouverture à vérifier selon le plan du projet
Type de vitrage	Double vitrage
Sortie de toit	à vérifier selon le plan du projet
Surface extérieur des murs	50,4 m <sup>2</sup>
Surface intérieur des murs	93,4 m <sup>2</sup>
Humidité du bois	~ 18 %

#### Dimensions et masse de colis

H 800 x B 1200 x L 6000 mm = 1420 kg

H 800 x B 1200 x L 6000 mm = 1420 kg

## Kit d'assemblage

P

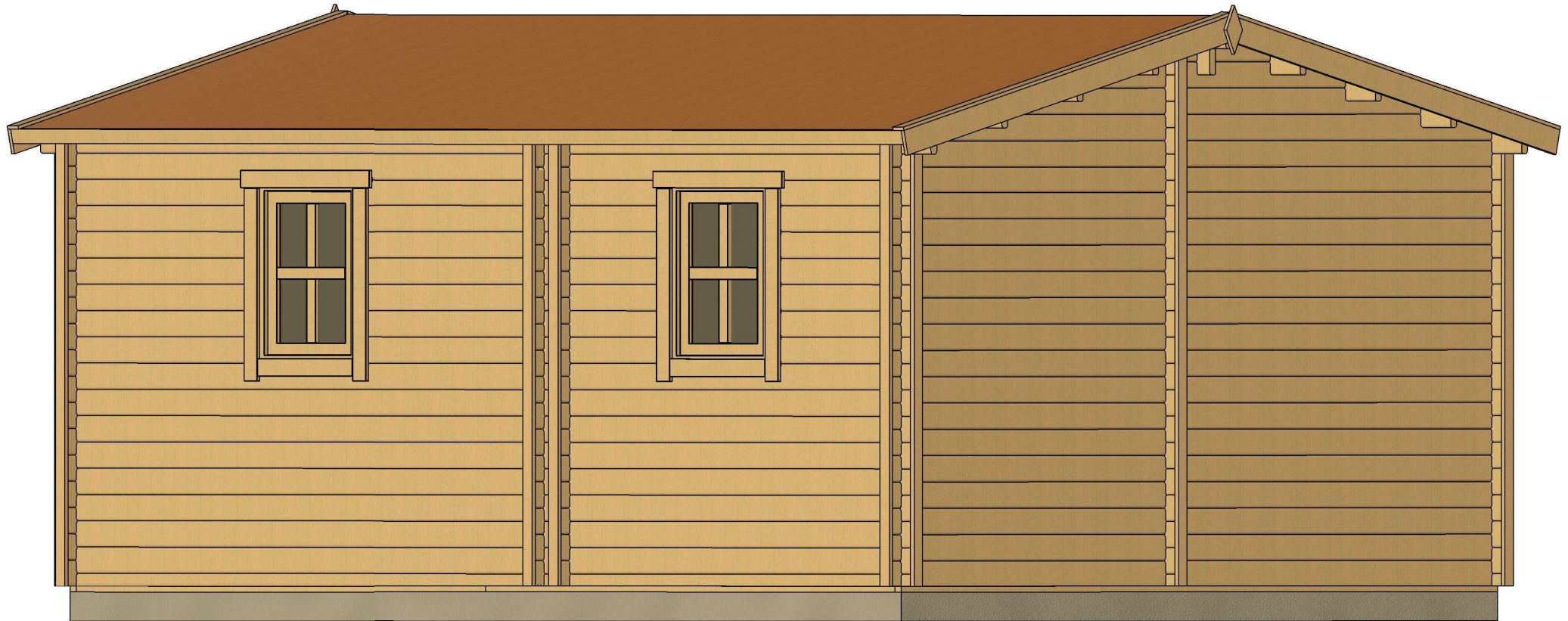
- Isolant anti-humidité sous les poutrelles (lambourdes)
- Les lambourdes se posent sur une dalle en béton
- Plancher en pin nordique de 18 mm à languette rainurée
- Plinthes de sol
- Madriers en pin nordique d'épaisseur différente selon le modèle, en 44 mm avec double languette rainurée
- Escalier ou échelle pour mezzanine ou étage, variables selon les plans et le modèle (escalier fourni si les chambres sont prévues à l'étage)
- Plancher de l'étage en bois massif de 18 mm à languette rainurée, variable selon le modèle
- Charpente de toiture en pin nordique : planches de toit de 18 mm à languette rainurée
- Ensemble d'éléments en bois pour finitions : planches de rive, bords et décoration de toiture, corniche et bords de plafond
- Rouleau de sous-couverture de toit - feutre hydrofuge (pré-toiture)
- Ensemble de pièces pour fixations : visses d'ancrage, visses de fixation, mèche à bois , petits clous, boulons, raccords
- Matériel d'étanchéité pour structure en bois : bande d'étanchéité pour menuiseries, mastic d'étanchéité pour angles extérieurs, languette et rainures
- Seuil métallique pour les portes extérieures
- La disposition extérieure des menuiseries peut varier selon le modèle
- Ensemble de portes et fenêtres vitrées, portes intérieures sans seuil, ouverture de fenêtres vers l'extérieur ; le sens d'ouverture des portes peut varier selon les modèles
- Double joint d'étanchéité pour fenêtres et portes (double vitrage-thermo), ensemble de poignées, serrures et double clés
- Planches pour terrasse en bois de 18 mm à vérifier selon les plans (en option)

# VISUALISATION 3D



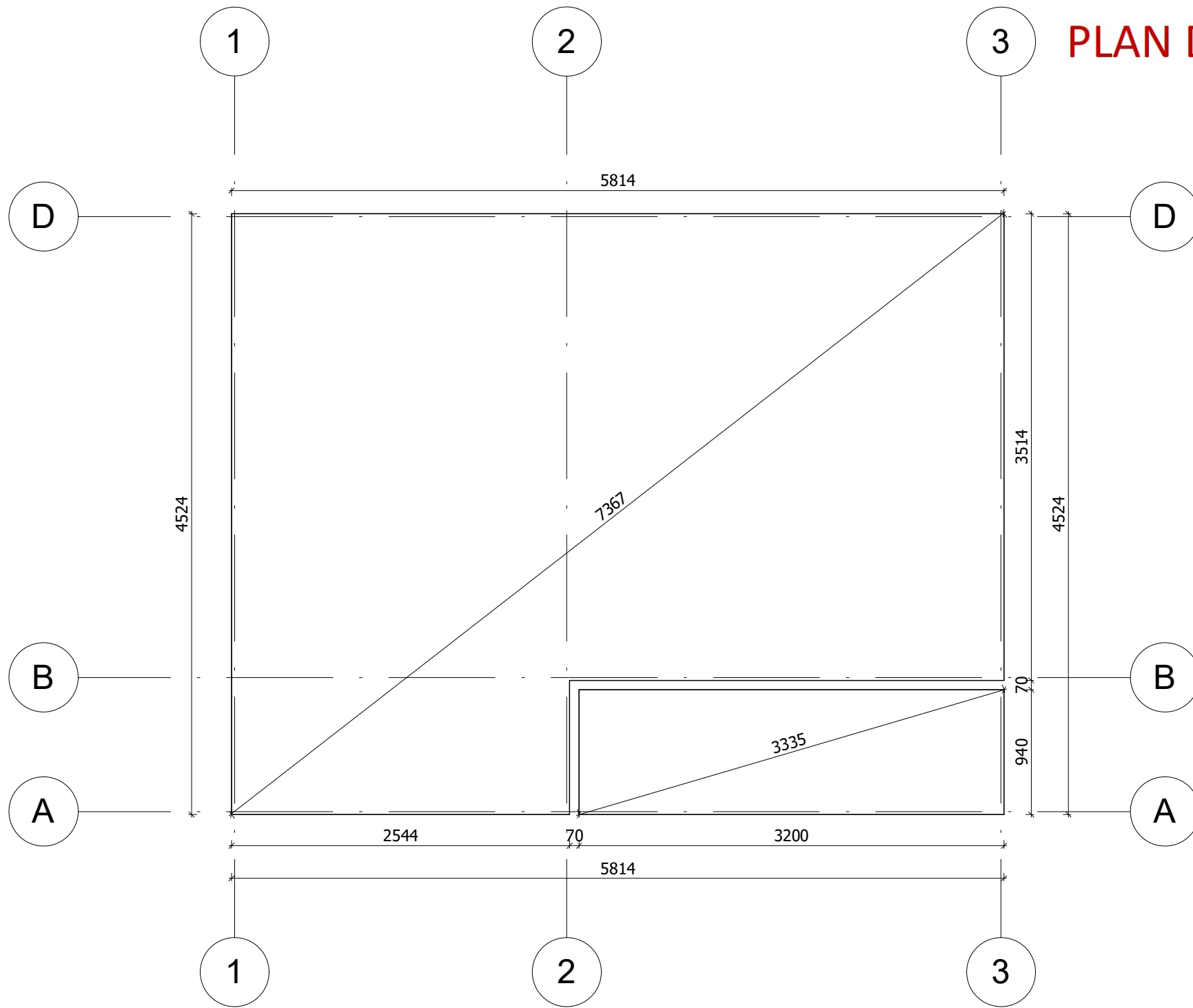
All interior area	21.9 m <sup>2</sup>	Profile	44x135mm	Project	44_VSP1_6x4.7 BK23	Scale
All roof area	31.7 m <sup>2</sup>	All terrace	3.3 m <sup>2</sup>	2023-10-30 16:44:57	Drawing name	3D VISUALIZATION

# VISUALISATION 3D



All interior area	21.9 m <sup>2</sup>	Profile	44x135mm	Project	44_VSP1_6x4.7 BK23	Scale
All roof area	31.7 m <sup>2</sup>	All terrace	3.3 m <sup>2</sup>	2023-10-30 16:44:58	Drawing name	3D VISUALIZATION

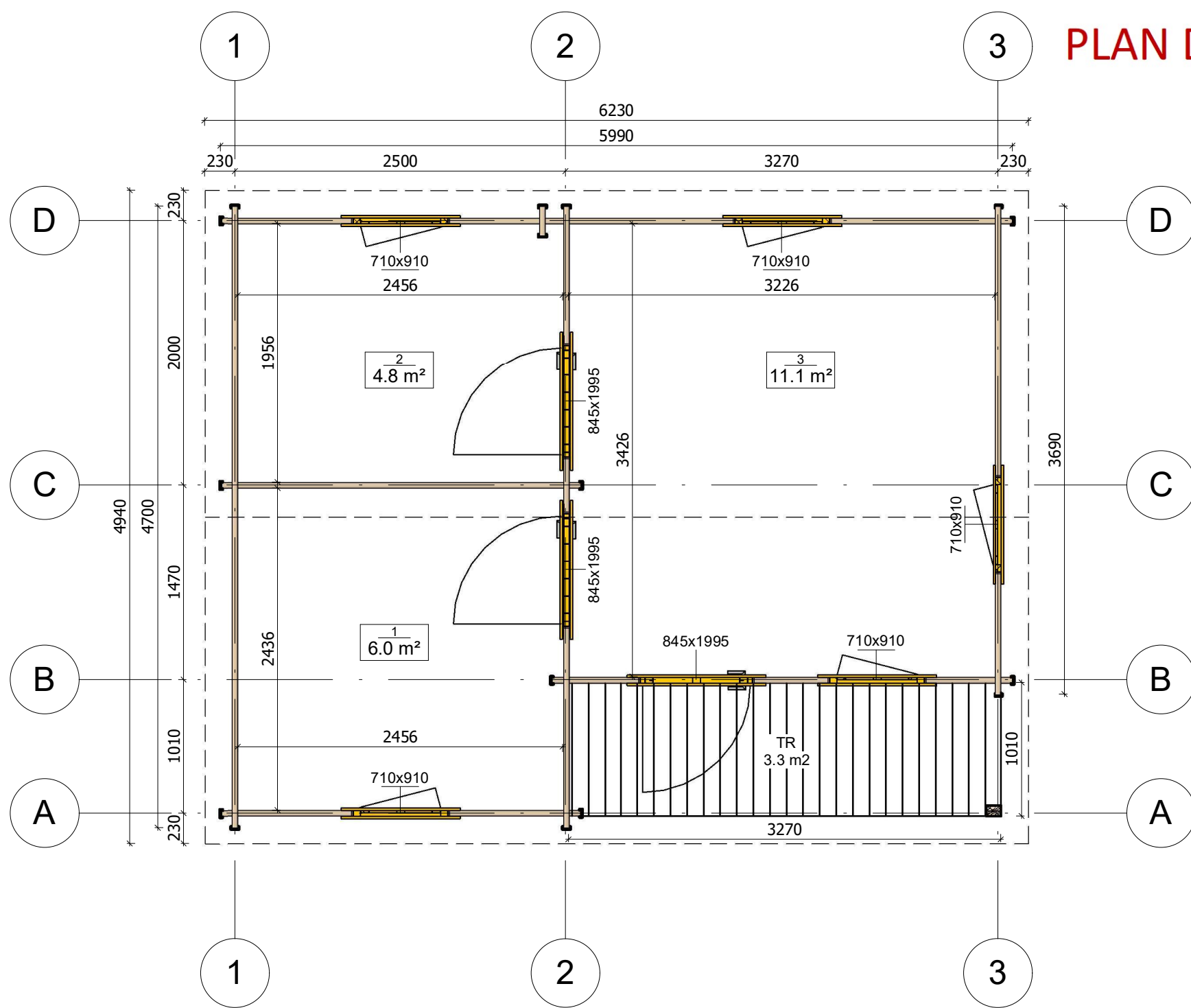
# PLAN DE BASE



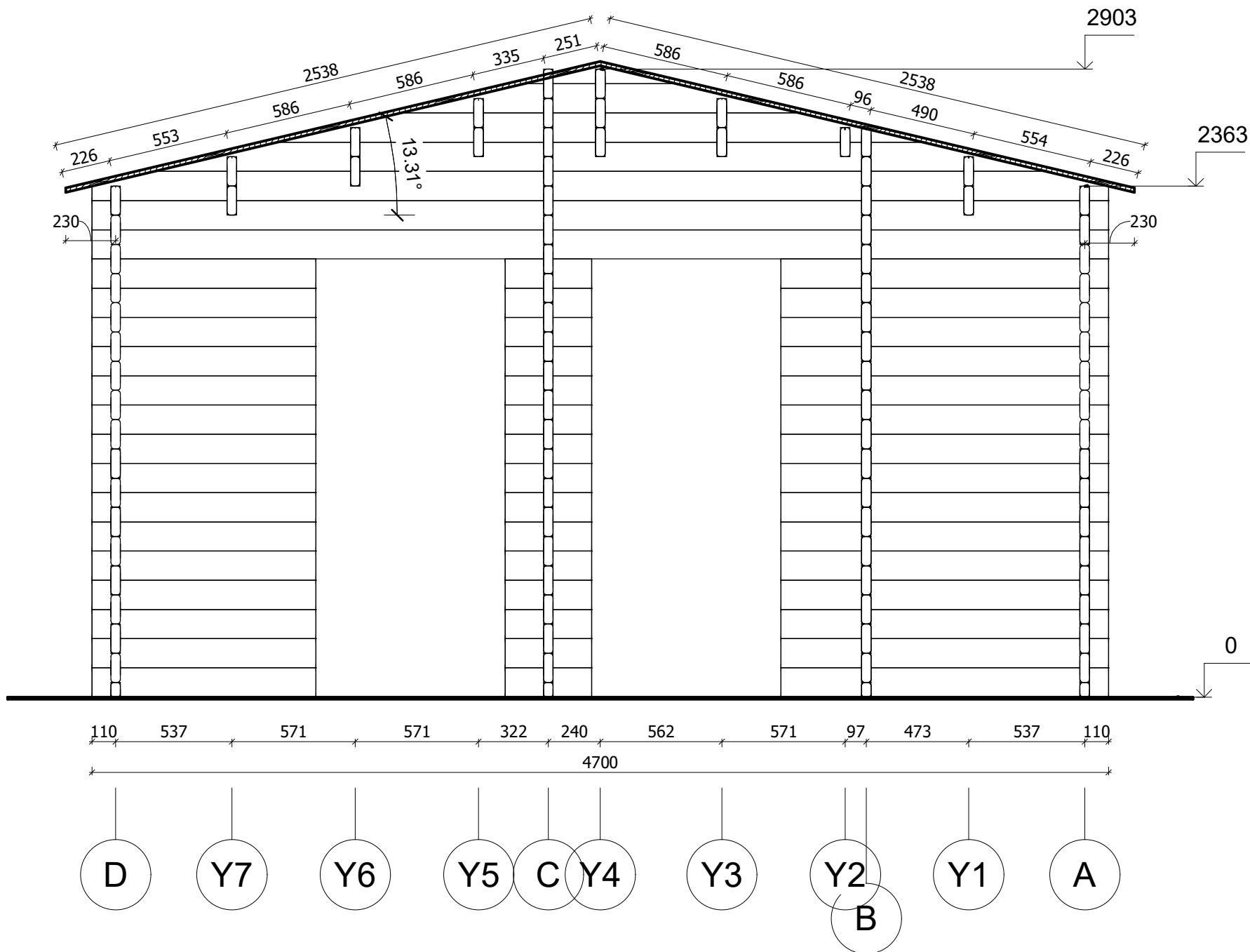
La fondation doit être réalisée conformément aux dimensions du plan pour parer tout désordre interne à la construction (infiltrations d'eau, déformations de la structure...) Nos projet doivent être montés sur une fondation plane avec une pente maximum de 10mm pour 10m.

All interior area	21.9 m <sup>2</sup>	Profile	44x135mm		Project	44_VSP1_6x4.7 BK23		Scale
All roof area	31.7 m <sup>2</sup>	All terrace	3.3 m <sup>2</sup>	2023-10-30 16:08:34	Drawing name	BASE SIZE		1 : 40

# PLAN DE RDC

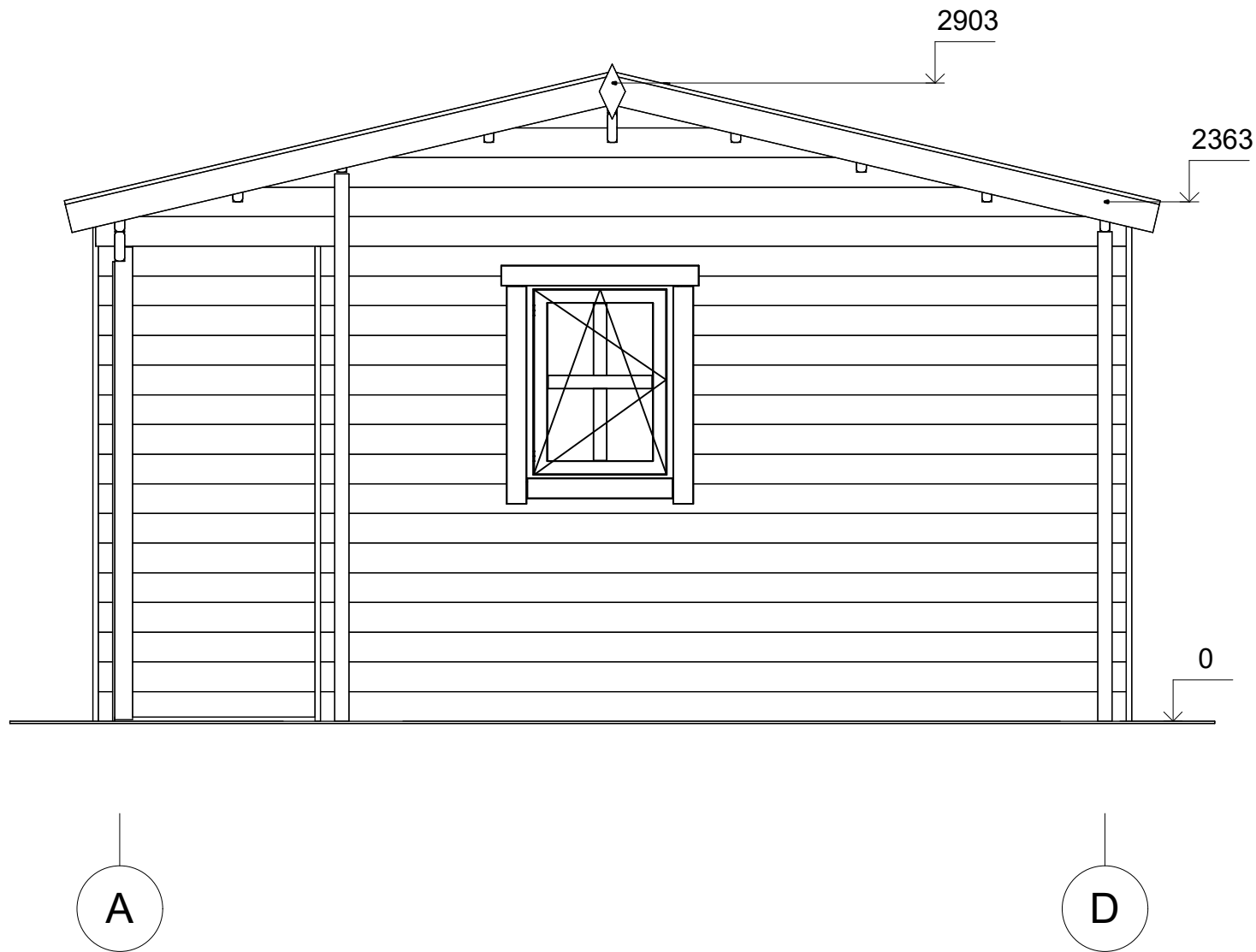


All interior area	21.9 m <sup>2</sup>	Profile	44x135mm	Project	44_VSP1_6x4.7 BK23	Scale
All roof area	31.7 m <sup>2</sup>	All terrace	3.3 m <sup>2</sup>	2023-10-30 15:49:29	Drawing name	1 FLOOR PLAN
						1 : 40



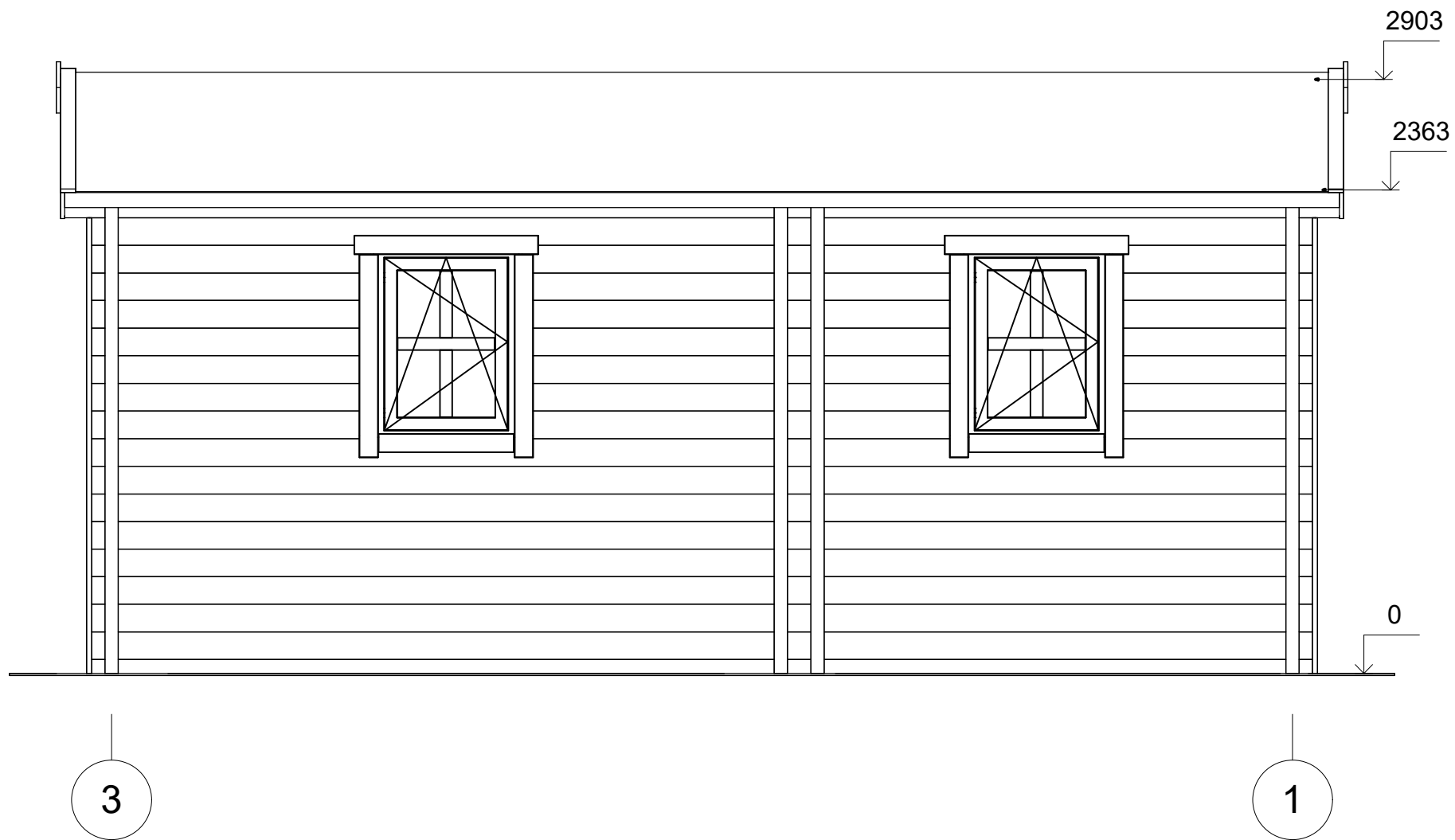
All interior area	21.9 m <sup>2</sup>	Profile	44x135mm	Project	44_VSP1_6x4.7 BK23	Scale
All roof area	31.7 m <sup>2</sup>	All terrace	3.3 m <sup>2</sup>	2023-10-30 16:55:01	Drawing name	VERTICAL SECTION 2-DA
						1 : 25





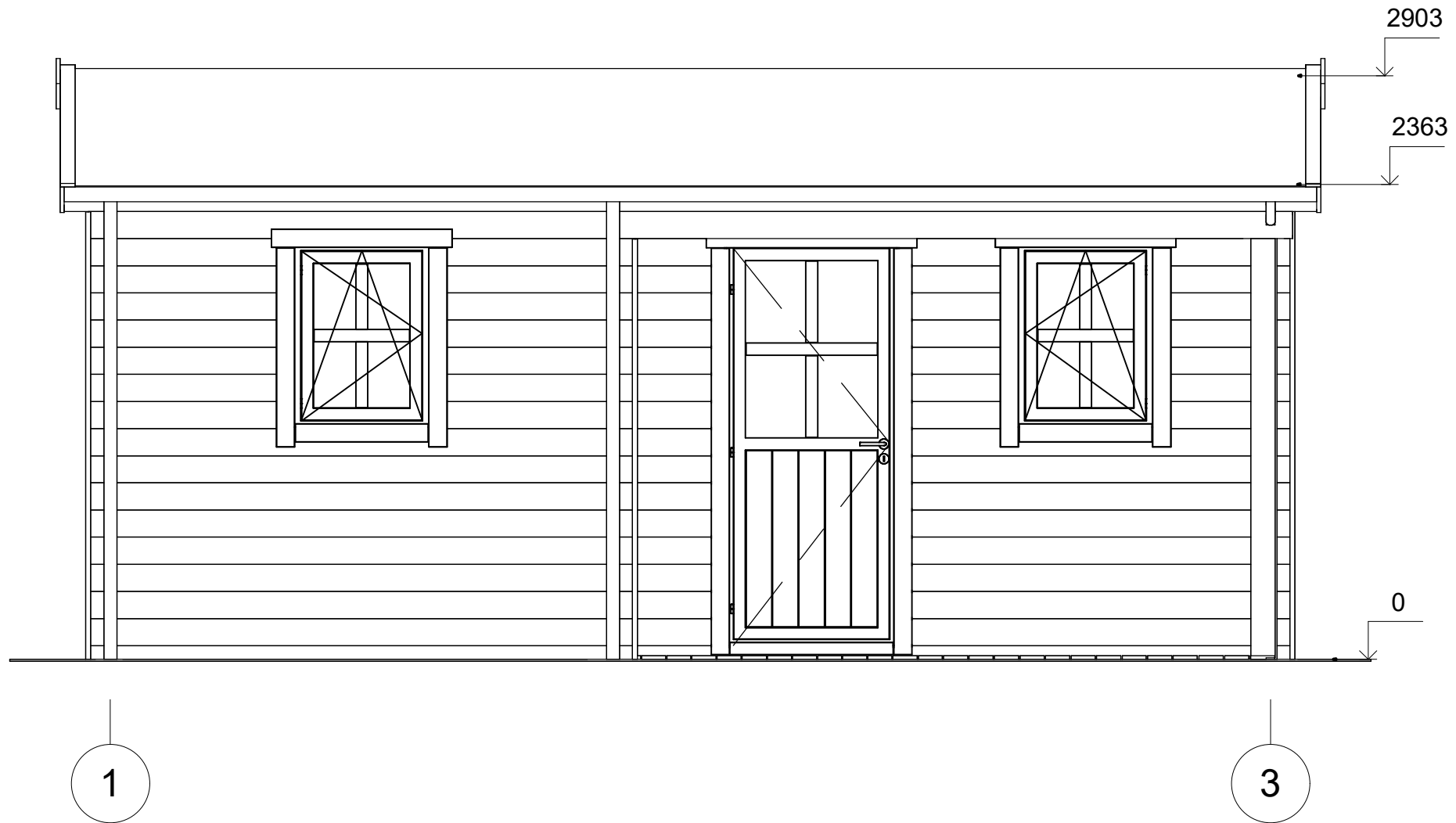
All interior area	21.9 m <sup>2</sup>	Profile	44x135mm	Project	44_VSP1_6x4.7 BK23	Scale
All roof area	31.7 m <sup>2</sup>	All terrace	3.3 m <sup>2</sup>	2023-10-30 17:03:17	Drawing name	FAÇADE AD
						1 : 30

# FAÇADE

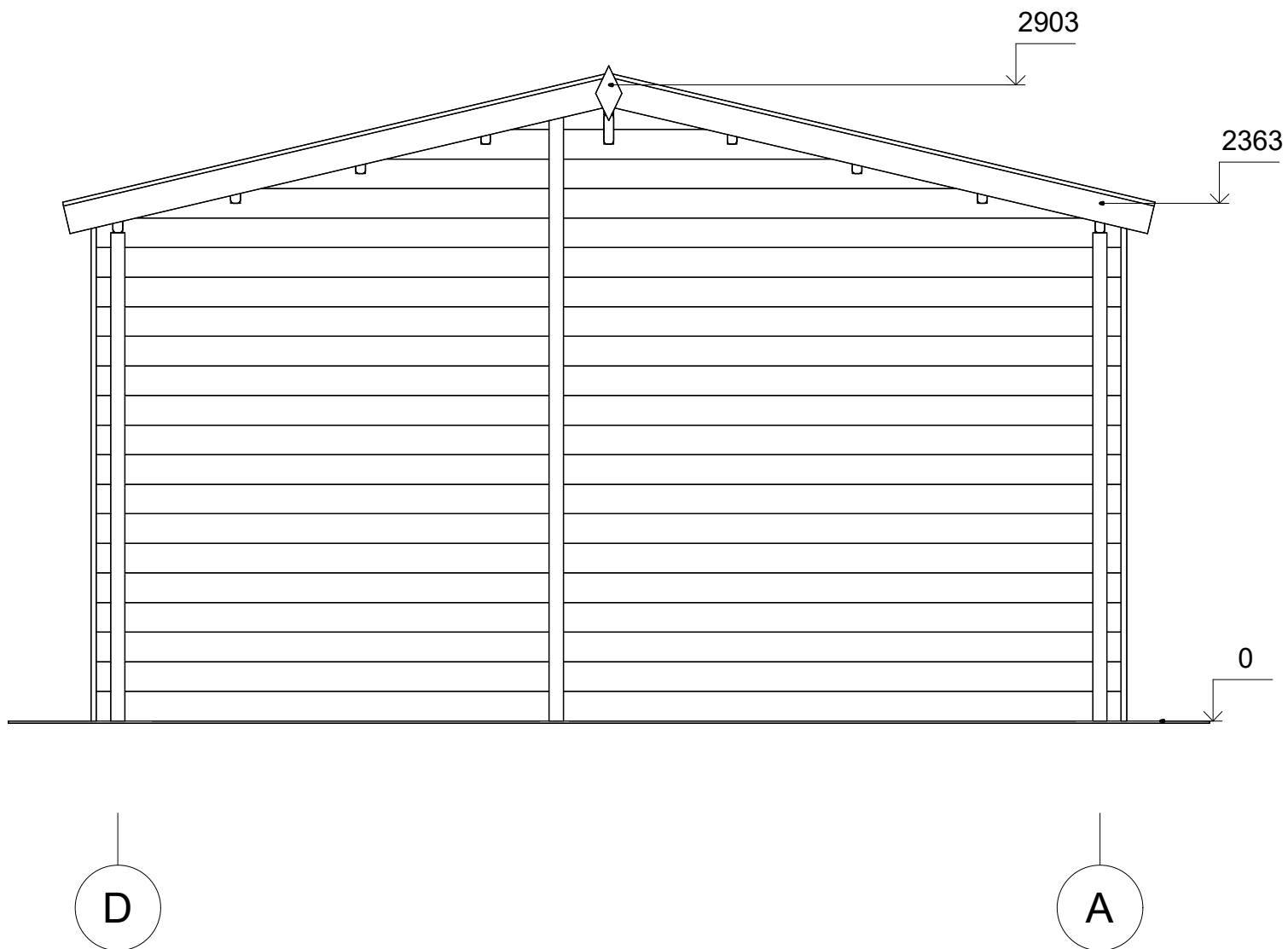


All interior area	21.9 m2	Profile	44x135mm	Project	44_VSP1_6x4.7 BK23	Scale	
All roof area	31.7 m2	All terrace	3.3 m2	2023-10-30 17:03:18	Drawing name	FACADE 31	1 : 30

# FAÇADE



All interior area	21.9 m <sup>2</sup>	Profile	44x135mm	Project	44_VSP1_6x4.7 BK23	Scale	
All roof area	31.7 m <sup>2</sup>	All terrace	3.3 m <sup>2</sup>	2023-10-30 17:03:18	Drawing name	FAÇADE 13	1 : 30



All interior area	21.9 m <sup>2</sup>	Profile	44x135mm	Project	44_VSP1_6x4.7 BK23	Scale
All roof area	31.7 m <sup>2</sup>	All terrace	3.3 m <sup>2</sup>	2023-10-30 17:03:18	Drawing name	FAÇADE DA
						1 : 30