



**Abri de jardin ALBENS SN24**  
**4,7 x 4,2 m, 34 mm, Kit**  
**d'assemblage PREMIUM**

Produit #SN24\_4,7x4,2\_34

**4900.00 €**

5450.00€ / Economisez : 550.00 €

Le prix sans options le plus bas pendant 30 derniers jours **5450.00 €**

Le prix valable 15 jours

<https://chaletpro.fr/abri-de-jardin-albens-sn24>



DÉSIGNATION	CARACTÉRISTIQUE
Epaisseur des murs	34 mm
Dimensions totales des madriers	4,7 x 4,2 m
Hauteur des murs	2025 mm
Hauteur de faîtage	3178 mm
Surface de plancher	10,3 m <sup>2</sup> + terrasse de 16,5 m <sup>2</sup> + 14,5 m <sup>2</sup>
Surface de toit	14,5 m <sup>2</sup>
Pente de toit	1,1° = 2 %
Charge de toiture	150 kg/m <sup>2</sup>
Fenêtre	Sens d'ouverture à vérifier selon le plan du projet
Porte	Sens d'ouverture à vérifier selon le plan du projet
Porte garage	Sens d'ouverture à vérifier selon le plan du projet
Type de vitrage	Double vitrage
Sortie de toit	à vérifier selon le plan du projet
Surface extérieur des murs	31,2 m <sup>2</sup>
Surface intérieur des murs	40,9 m <sup>2</sup>
Humidité du bois	~ 18 %

Dimensions et masse de colis

H 750 x B 1200 x L 4800 mm = 1160 kg

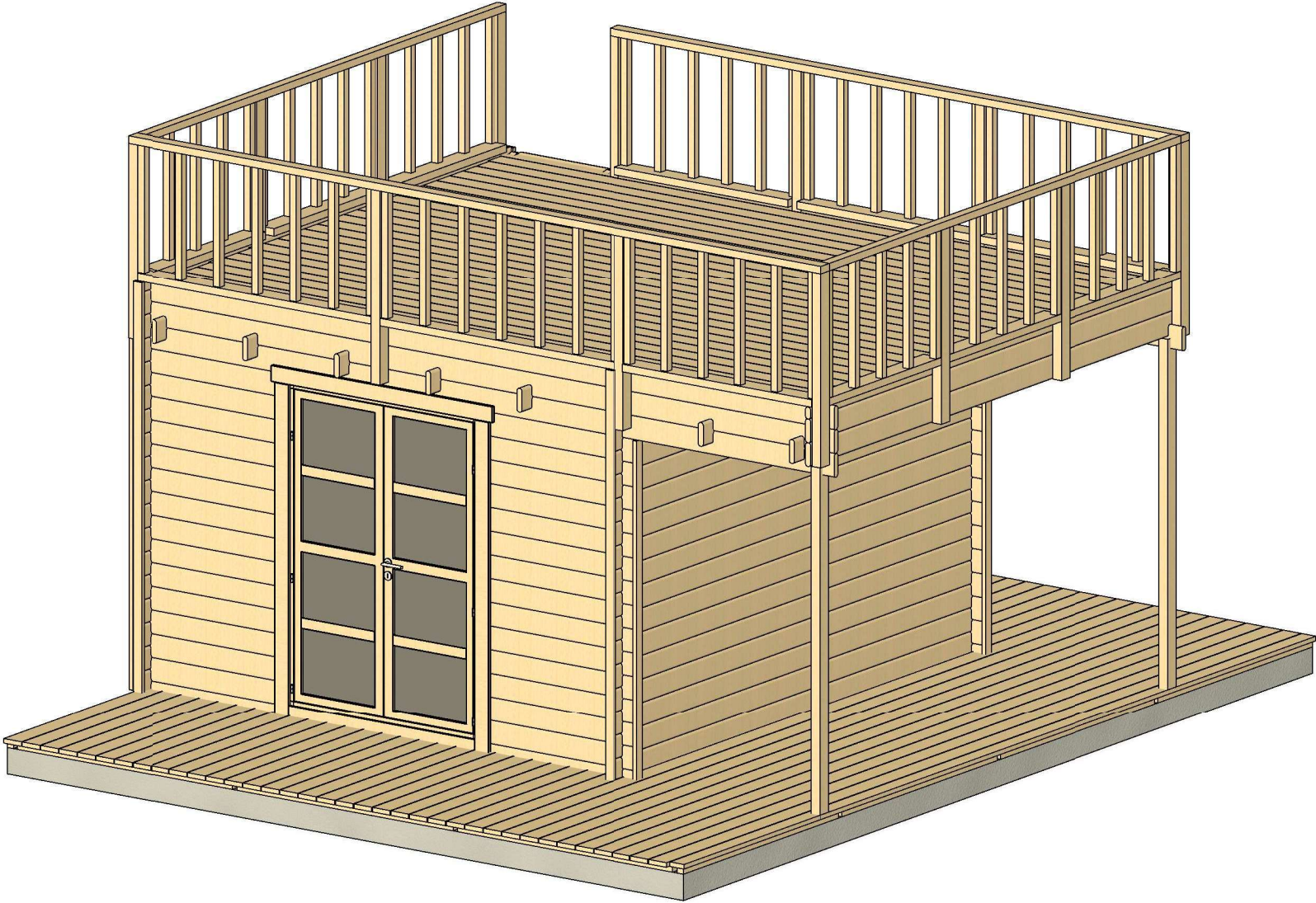
## Kit d'assemblage

S

- Isolant anti-humidité sous les poutrelles (lambourdes)
- Les lambourdes se posent sur une dalle en béton
- Plancher en pin nordique de 18 mm à languette rainurée
- Plinthes de sol
- Madriers en pin nordique d'épaisseur différente selon le modèle, en 34 mm avec double languette rainurée
- Escalier ou échelle pour mezzanine ou étage, variables selon les plans et le modèle (escalier fourni si les chambres sont prévues à l'étage)
- Plancher de l'étage en bois massif de 18 mm à languette rainurée, variable selon le modèle
- Charpente de toiture en pin nordique : planches de toit de 18 mm à languette rainurée
- Ensemble d'éléments en bois pour finitions : planches de rive, bords et décoration de toiture, corniche et bords de plafond
- Rouleau de sous-couverture de toit - feutre hydrofuge (pré-toiture)
- Ensemble de pièces pour fixations : visses d'ancrage, visses de fixation, mèche à bois, petits clous, boulons, raccords
- Matériel d'étanchéité pour structure en bois : bande d'étanchéité pour menuiseries, mastic d'étanchéité pour angles extérieurs, languette et rainures
- Seuil métallique pour les portes extérieures
- La disposition extérieure des menuiseries peut varier selon le modèle
- Ensemble de portes et fenêtres vitrées, portes intérieures sans seuil, ouverture de fenêtres vers l'extérieur ; le sens d'ouverture des portes peut varier selon les modèles
- Double joint d'étanchéité pour fenêtres et portes (double vitrage-thermo), ensemble de poignées, serrures et double clés
- Planches pour terrasse en bois de 18 mm à vérifier selon les plans (en option)

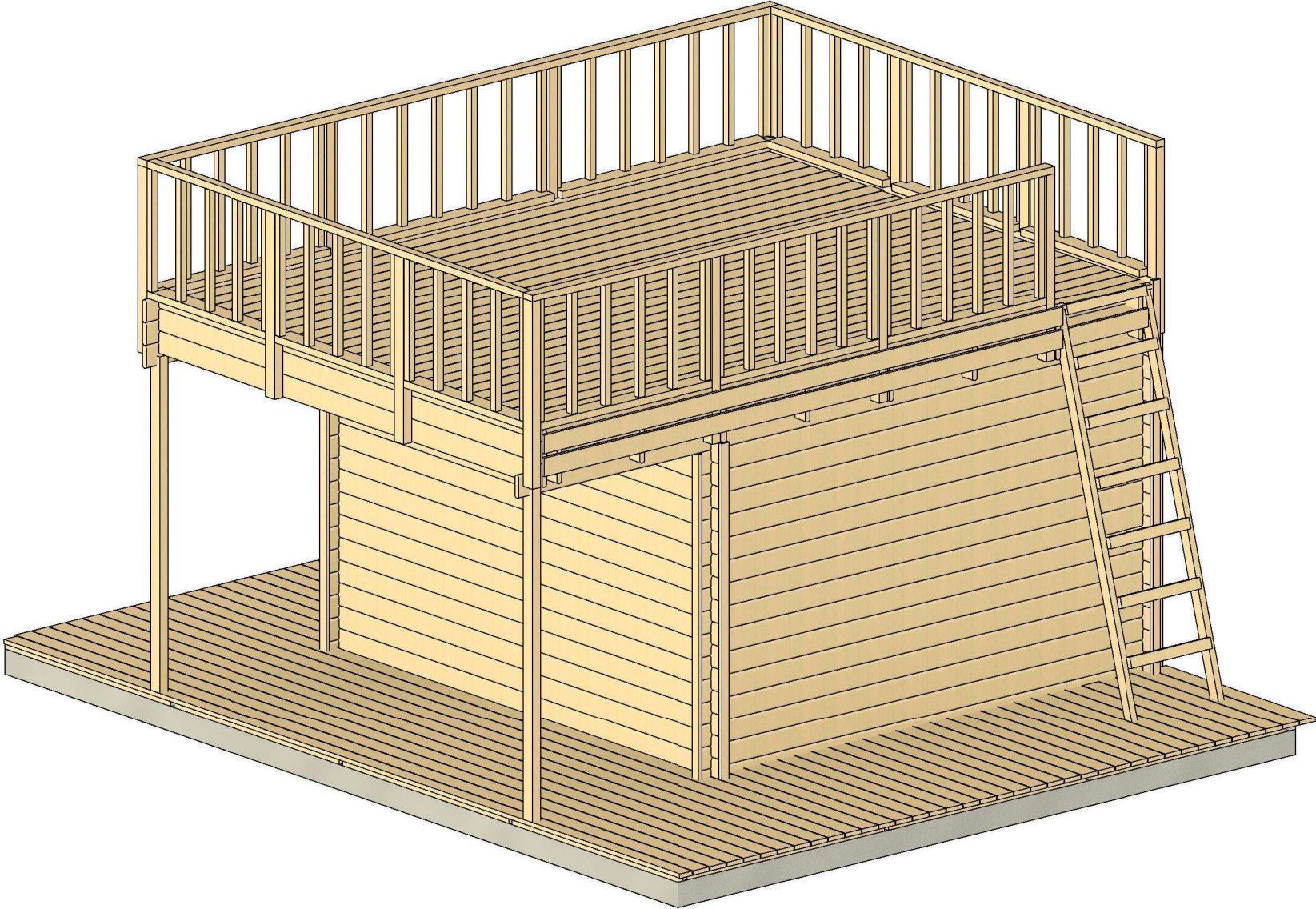


# VISUALISATION 3D



All interior area	10.3 m <sup>2</sup>	Profile	34x135mm	Project	34_SN24_4.7x4.2 BK23	Scale
All roof area		All terrace	31.0 m <sup>2</sup>	2023-06-27 14:57:33	Drawing name	3D VISUALIZATION 1

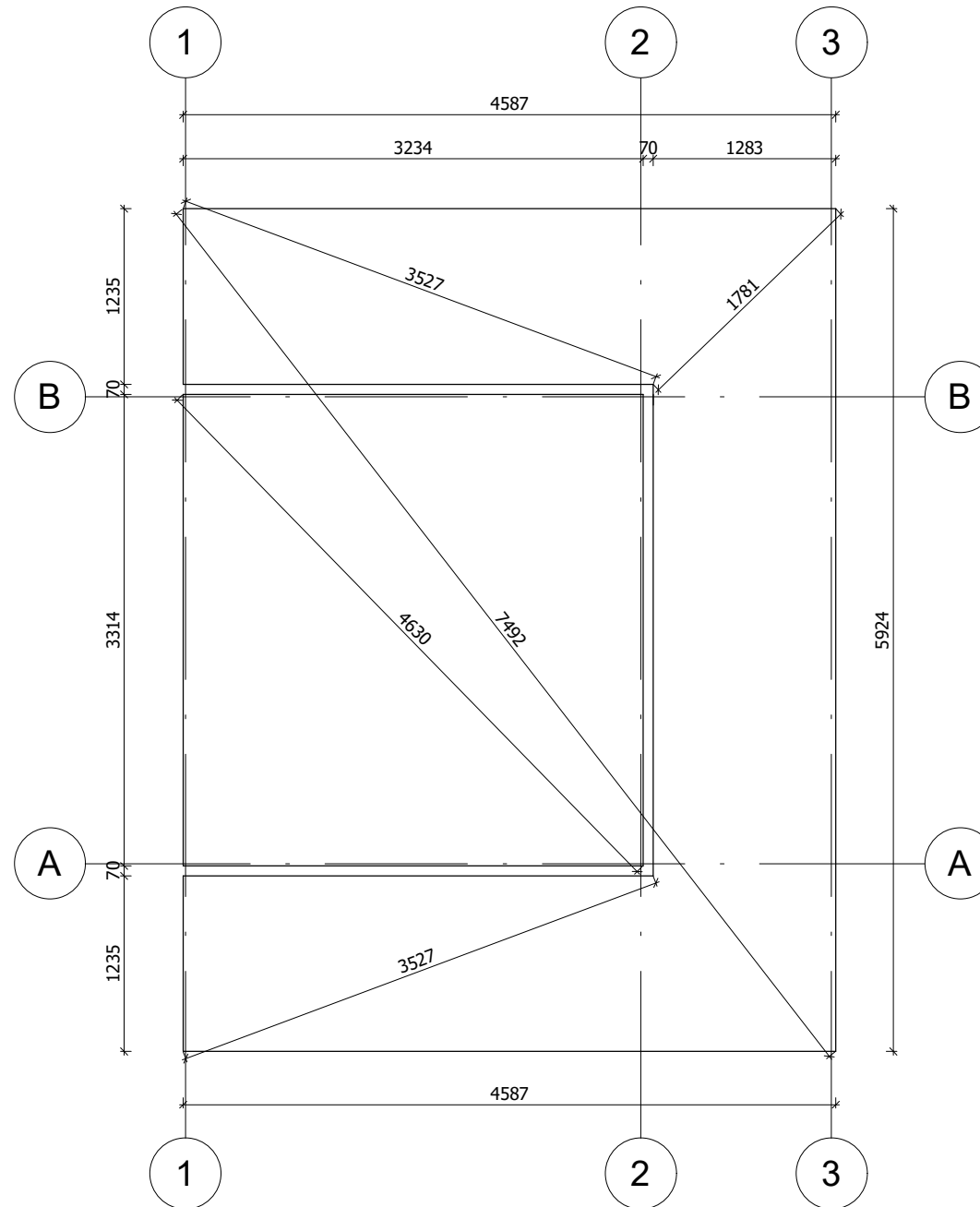
# VISUALISATION 3D



All interior area	10.3 m <sup>2</sup>	Profile	34x135mm	Project	34_SN24_4.7x4.2 BK23	Scale
All roof area		All terrace	31.0 m <sup>2</sup>	2023-06-27 14:57:35	Drawing name	3D VISUALIZATION 2



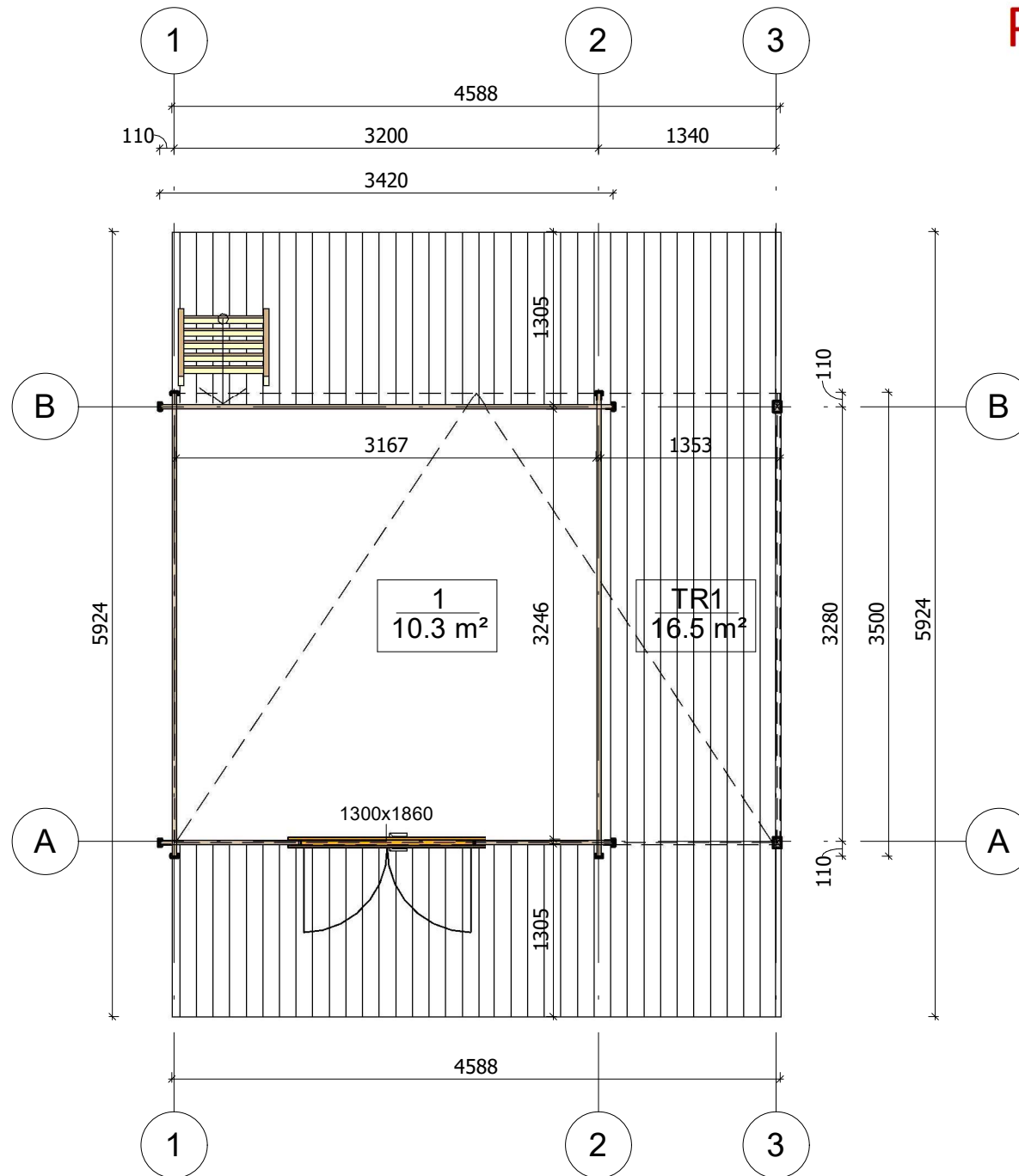
# PLAN DE BASE



La fondation doit être réalisée conformément aux dimensions du plan pour parer tout désordre interne à la construction (infiltrations d'eau, déformations de la structure...) Nos projet doivent être montés sur une fondation plane avec une pente maximum de 10mm pour 10m.

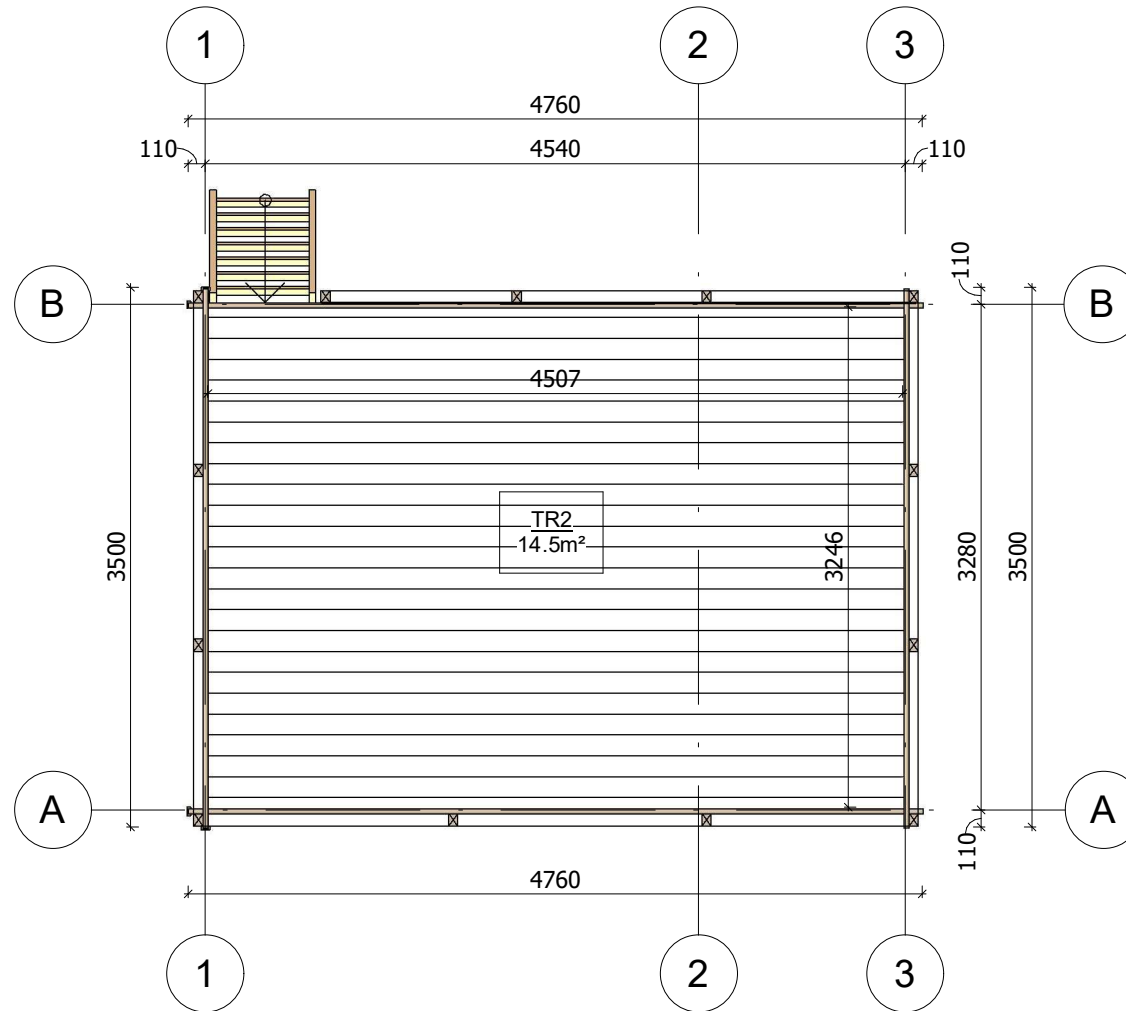
All interior area	10.3 m <sup>2</sup>	Profile	34x135mm	Project	34_SN24_4.7x4.2 BK23	Scale	
All roof area		All terrace	31.0 m <sup>2</sup>	2023-06-27 14:59:51	Drawing name	BASE SIZE	1 : 50

# PLAN DE RDC



All interior area	10.3 m <sup>2</sup>	Profile	34x135mm	Project	34_SN24_4.7x4.2 BK23	Scale
All roof area		All terrace	31.0 m <sup>2</sup>	2023-06-27 14:54:26	Drawing name	1 FLOOR PLAN
						1 : 50

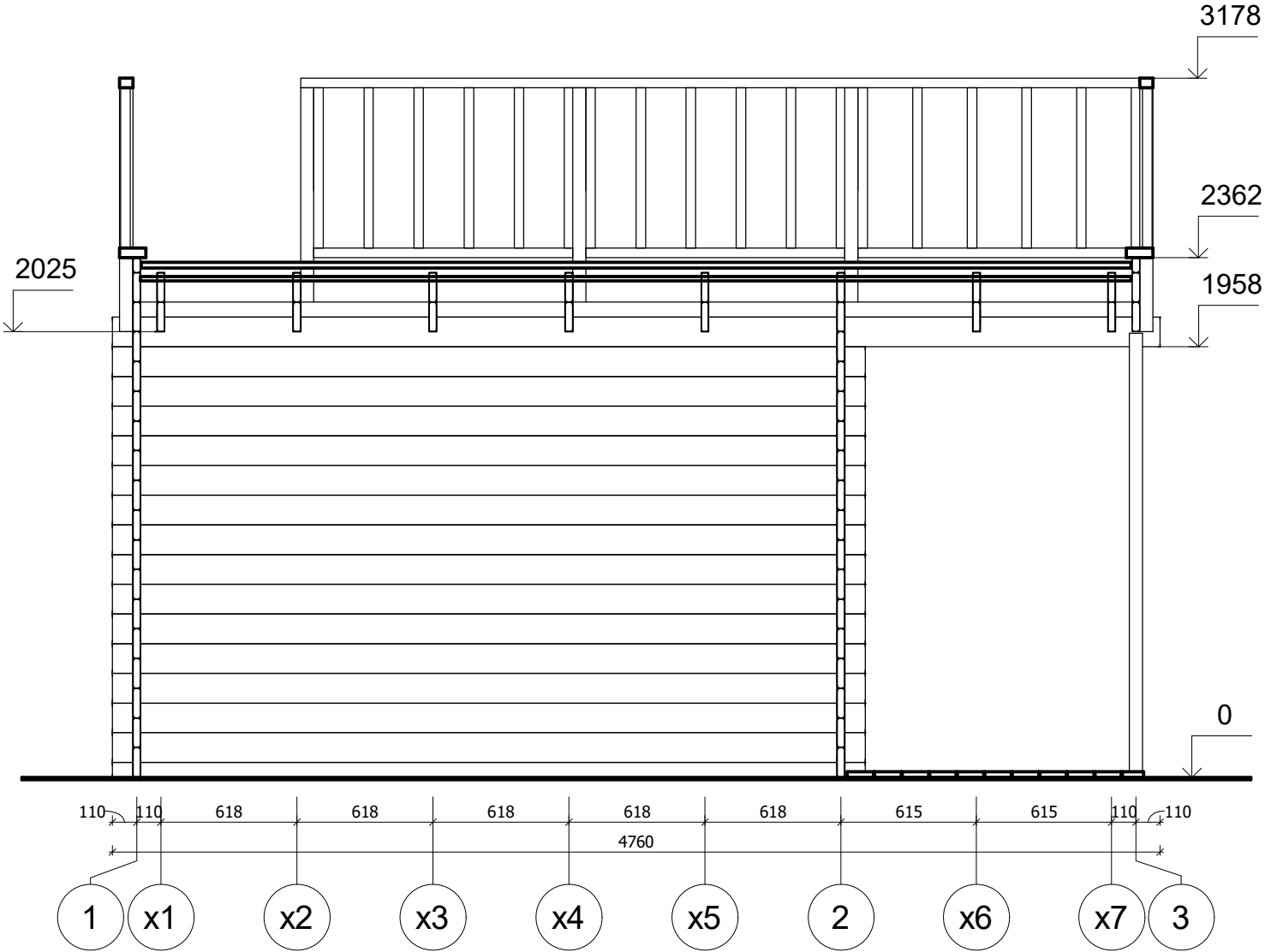
# PLAN DE RDC



All interior area	10.3 m <sup>2</sup>	Profile	34x135mm	Project	34_SN24_4.7x4.2 BK23	Scale
All roof area		All terrace	31.0 m <sup>2</sup>	2023-06-27 14:54:27	Drawing name	2 FLOOR PLAN
						1 : 50

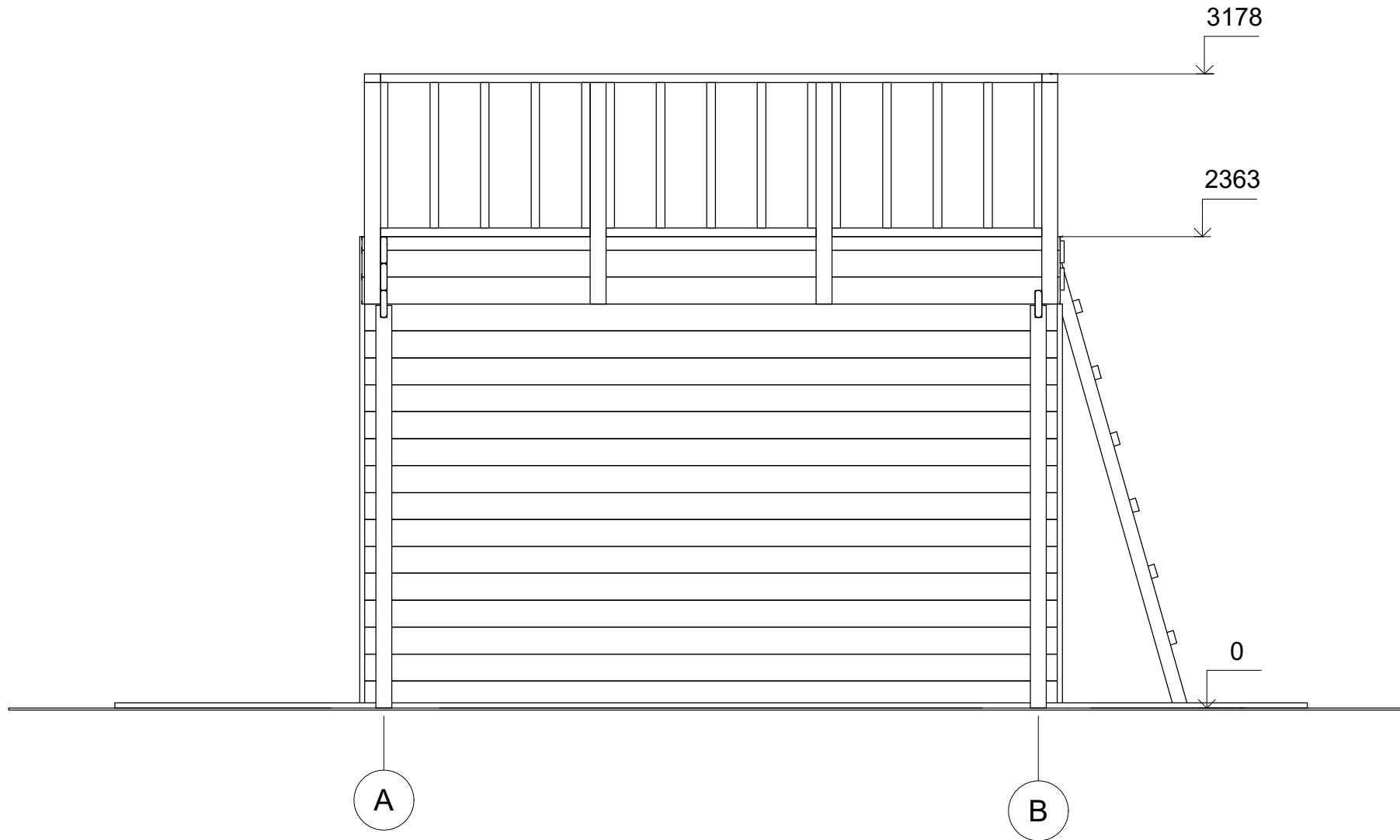


# PLAN DE COUPE



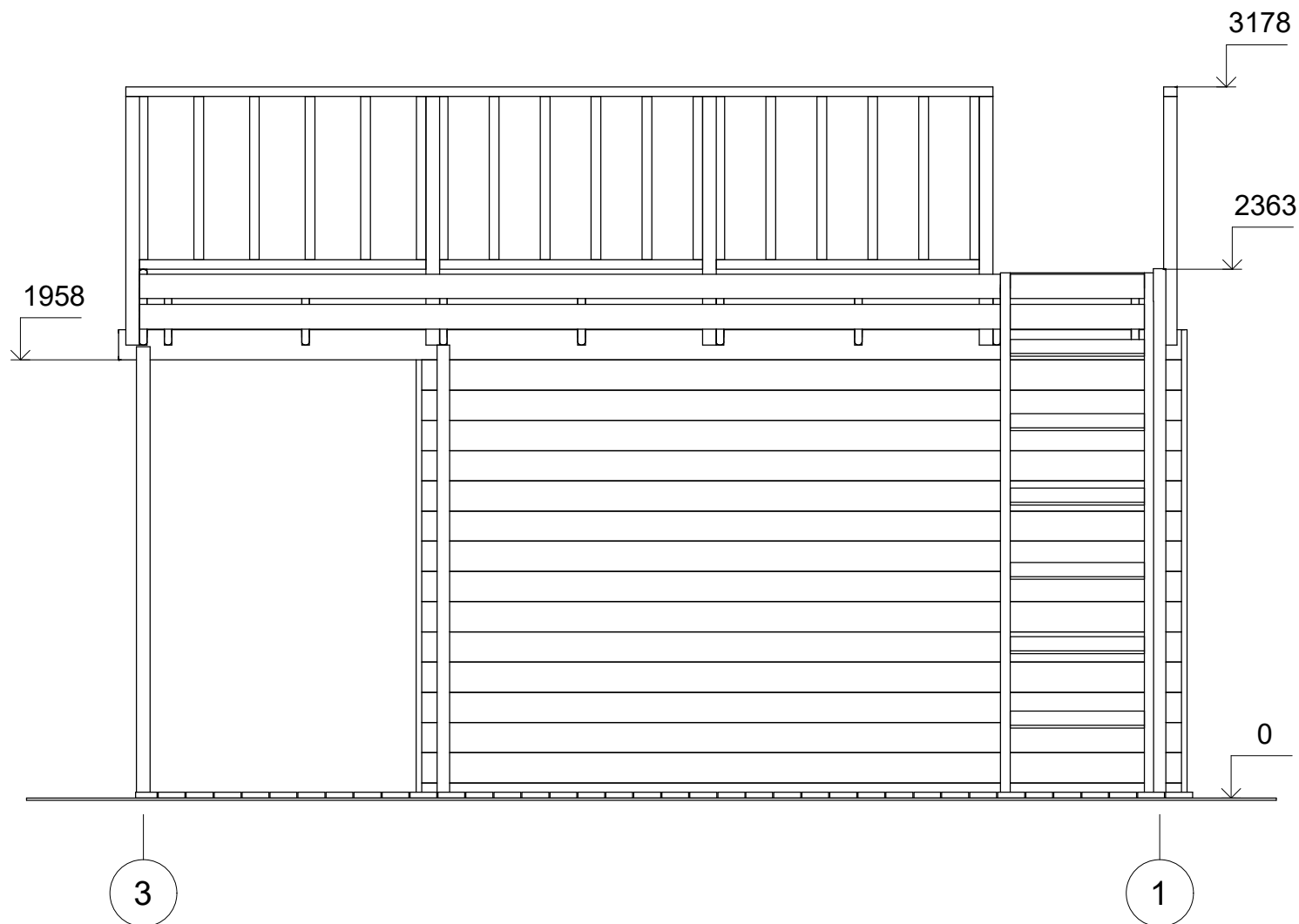
All interior area	10.3 m <sup>2</sup>	Profile	34x135mm	Project	34_SN24_4.7x4.2 BK23	Scale
All roof area		All terrace	31.0 m <sup>2</sup>	Drawing name	VERTICAL SECTION B-13	1 : 30
				2023-06-27 15:18:16		

# FAÇADE



All interior area	10.3 m <sup>2</sup>	Profile	34x135mm	Project	34_SN24_4.7x4.2 BK23	Scale	
All roof area		All terrace	31.0 m <sup>2</sup>	2023-06-27 14:58:07	Drawing name	FACADE AB	1 : 30

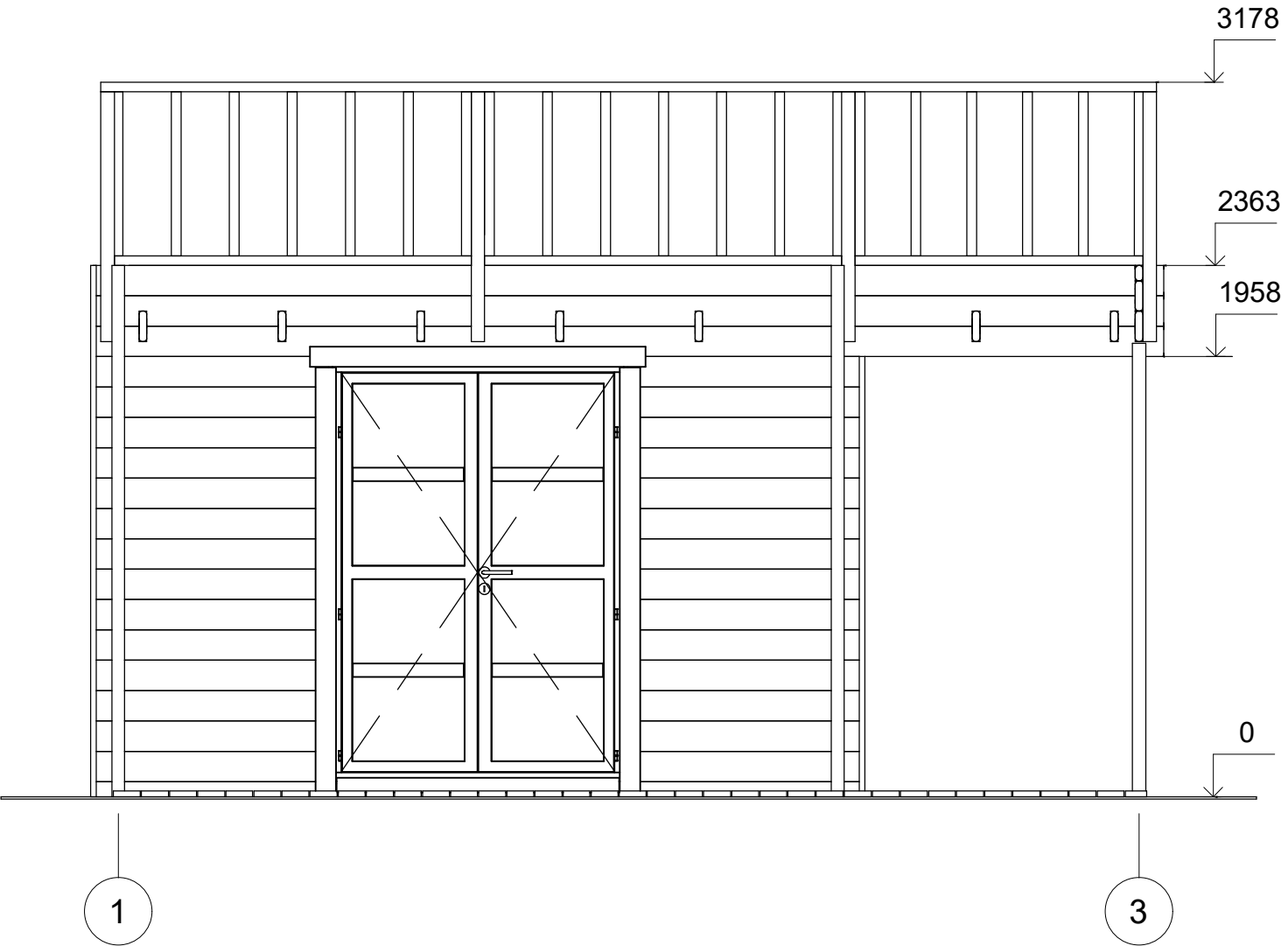
# FAÇADE



All interior area	10.3 m <sup>2</sup>	Profile	34x135mm	Project	34_SN24_4.7x4.2 BK23	Scale
All roof area		All terrace	31.0 m <sup>2</sup>	2023-06-27 14:58:07	Drawing name	FACADE 31

1 : 30

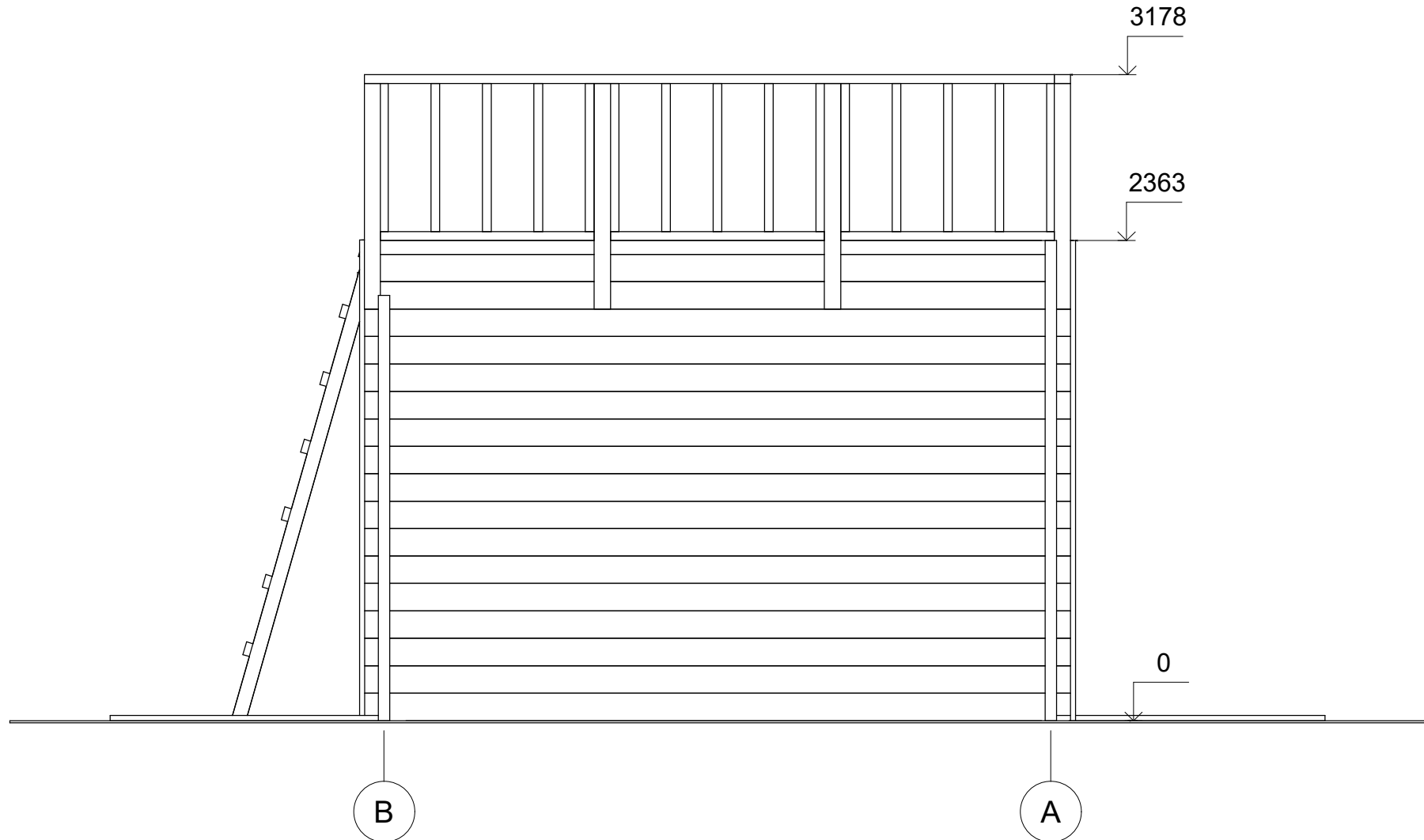
# FAÇADE



All interior area	10.3 m2	Profile	34x135mm	Project	34_SN24_4.7x4.2 BK23	Scale
All roof area		All terrace	31.0 m2	2023-06-27 14:58:07	Drawing name	FACADE 13
						1 : 30



# FAÇADE



All interior area	10.3 m <sup>2</sup>	Profile	34x135mm	Project	34_SN24_4.7x4.2 BK23	Scale
All roof area		All terrace	31.0 m <sup>2</sup>	2023-06-27 14:58:08	Drawing name	FACADE BA
						1 : 30