



**Chalet de jardin TAIZE VSP3.1**  
**5 x 5,5 m, 34 mm, Kit**  
**d'assemblage PREMIUM**

Produit #VSP3.1\_5x5,5\_34

**6820.00 €**

~~7370.00 €~~ / Economisez : 550.00 €

Le prix sans options le plus bas pendant 30 derniers jours **7370.00 €**

Le prix valable 15 jours

<https://chaletpro.fr/chalet-de-jardin-taize-vsp3-1>



DÉSIGNATION	CARACTÉRISTIQUE
Epaisseur des murs	34 mm
Dimensions totales des madriers	5 x 5,5 m
Hauteur des murs	2363 mm
Hauteur de faîtage	3308 mm
Surface de plancher	17,5 m <sup>2</sup> + terrasse de 7,3 m <sup>2</sup>
Surface de toit	32 m <sup>2</sup>
Pente de toit	20° = 36 %
Charge de toiture	150 kg/m <sup>2</sup>
Fenêtre	Sens d'ouverture à vérifier selon le plan du projet
Porte	Sens d'ouverture à vérifier selon le plan du projet
Porte garage	Sens d'ouverture à vérifier selon le plan du projet
Type de vitrage	Double vitrage
Sortie de toit	à vérifier selon le plan du projet
Surface extérieur des murs	52,2 m <sup>2</sup>
Surface intérieur des murs	77,1 m <sup>2</sup>
Humidité du bois	~ 18 %

#### Dimensions et masse de colis

H 980 x B 1200 x L 5500 mm = 1300 kg

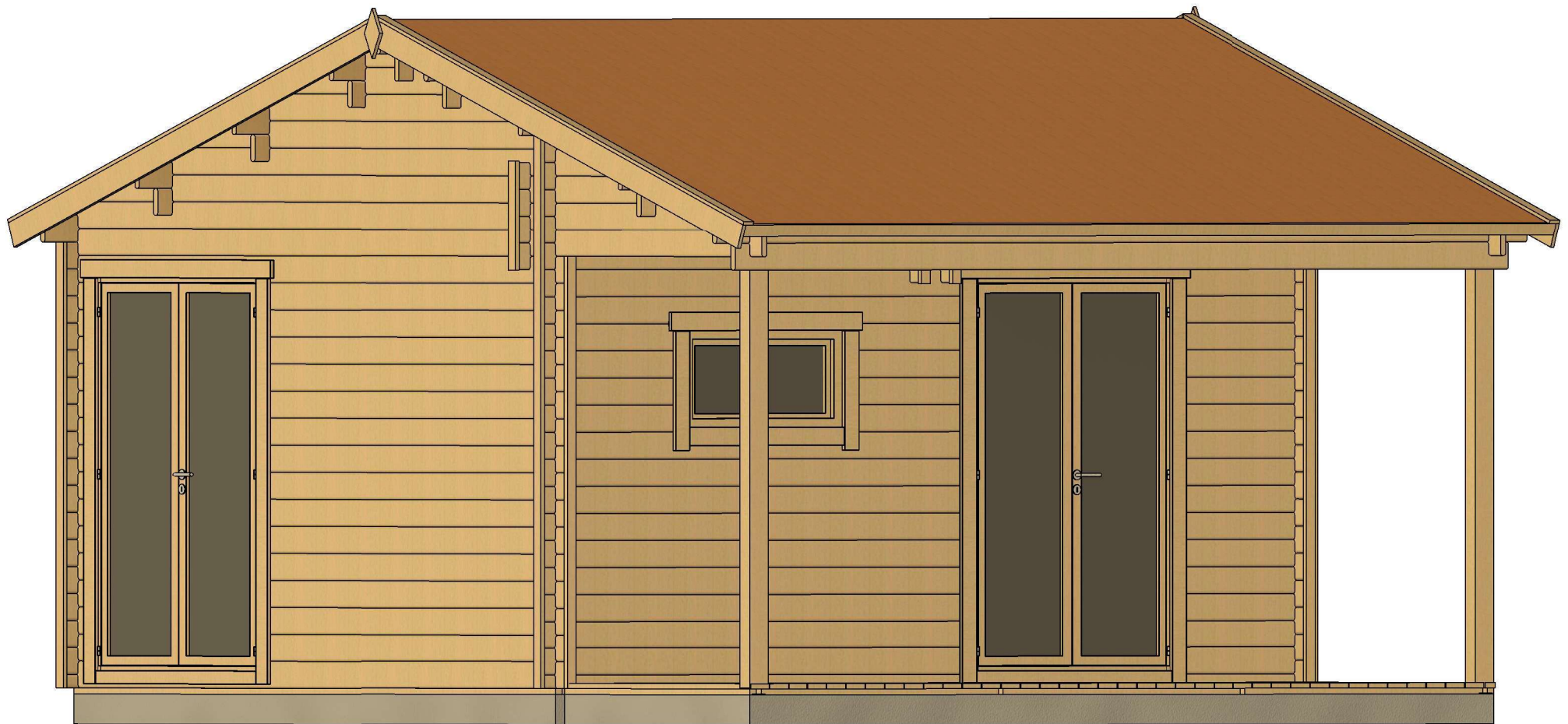
H 470 x B 1200 x L 5500 mm = 1300 kg

## Kit d'assemblage

P

- Isolant anti-humidité sous les poutrelles (lambourdes)
- Les lambourdes se posent sur une dalle en béton
- Plancher en pin nordique de 18 mm à languette rainurée
- Plinthes de sol
- Madriers en pin nordique d'épaisseur différente selon le modèle, en 34 mm avec double languette rainurée
- Escalier ou échelle pour mezzanine ou étage, variables selon les plans et le modèle (escalier fourni si les chambres sont prévues à l'étage)
- Plancher de l'étage en bois massif de 18 mm à languette rainurée, variable selon le modèle
- Charpente de toiture en pin nordique : planches de toit de 18 mm à languette rainurée
- Ensemble d'éléments en bois pour finitions : planches de rive, bords et décoration de toiture, corniche et bords de plafond
- Rouleau de sous-couverture de toit - feutre hydrofuge (pré-toiture)
- Ensemble de pièces pour fixations : visses d'ancrage, visses de fixation, mèche à bois , petits clous, boulons, raccords
- Matériel d'étanchéité pour structure en bois : bande d'étanchéité pour menuiseries, mastic d'étanchéité pour angles extérieurs, languette et rainures
- Seuil métallique pour les portes extérieures
- La disposition extérieure des menuiseries peut varier selon le modèle
- Ensemble de portes et fenêtres vitrées, portes intérieures sans seuil, ouverture de fenêtres vers l'extérieur ; le sens d'ouverture des portes peut varier selon les modèles
- Double joint d'étanchéité pour fenêtres et portes (double vitrage-thermo), ensemble de poignées, serrures et double clés
- Planches pour terrasse en bois de 18 mm à vérifier selon les plans (en option)

# VISUALISATION 3D



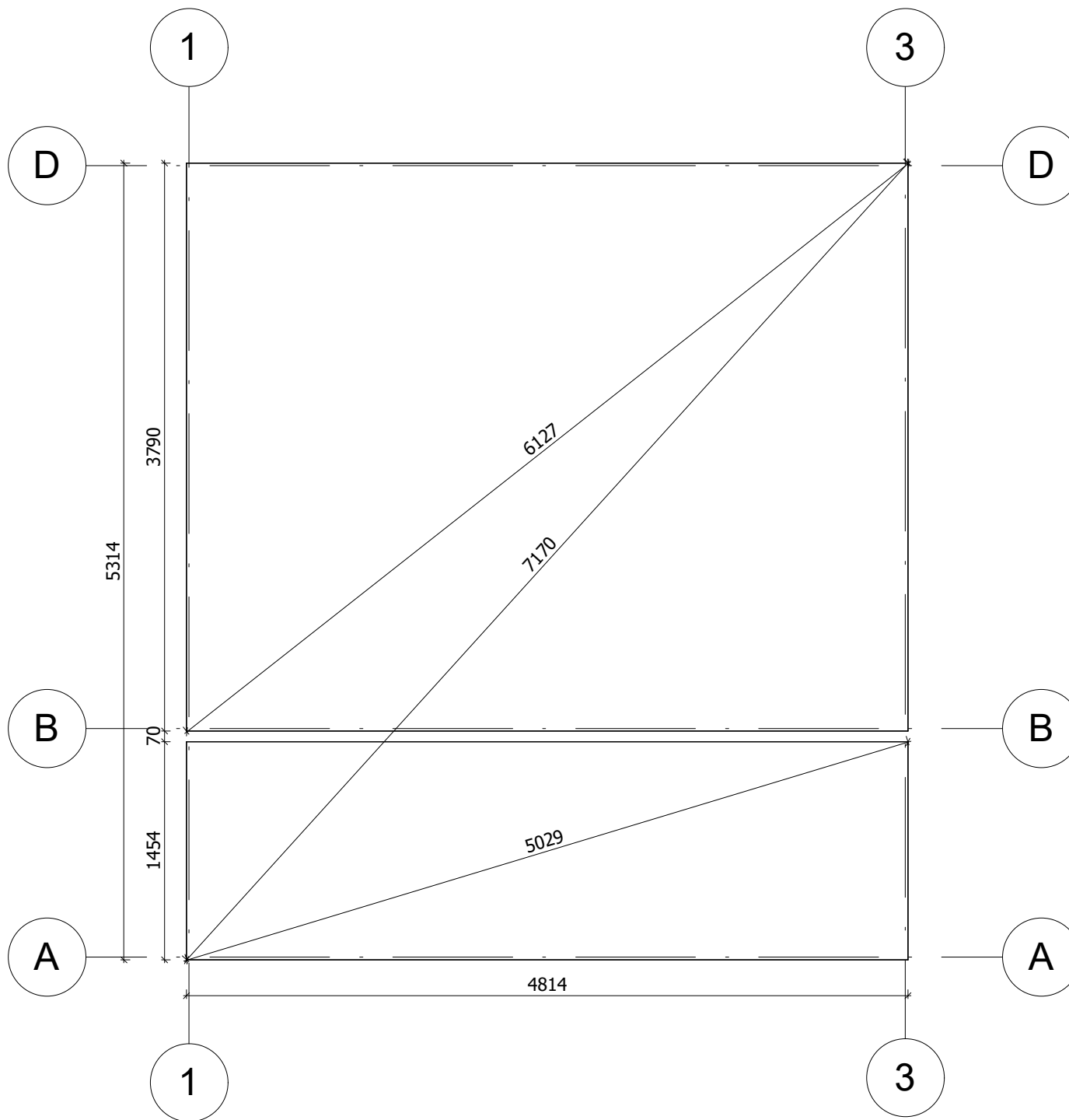
All interior area	17.5 m <sup>2</sup>	Profile	34x135mm	Project	34_VSP3.1_5x5.5 BK23	Scale
All roof area	31.9 m <sup>2</sup>	All terrace	7.3 m <sup>2</sup>	2023-11-27 13:40:00	Drawing name	3D VISUALIZATION

# VISUALISATION 3D



All interior area	17.5 m <sup>2</sup>	Profile	34x135mm	Project	34_VSP3.1_5x5.5 BK23	Scale
All roof area	31.9 m <sup>2</sup>	All terrace	7.3 m <sup>2</sup>	2023-11-27 13:40:01	Drawing name	3D VISUALIZATION

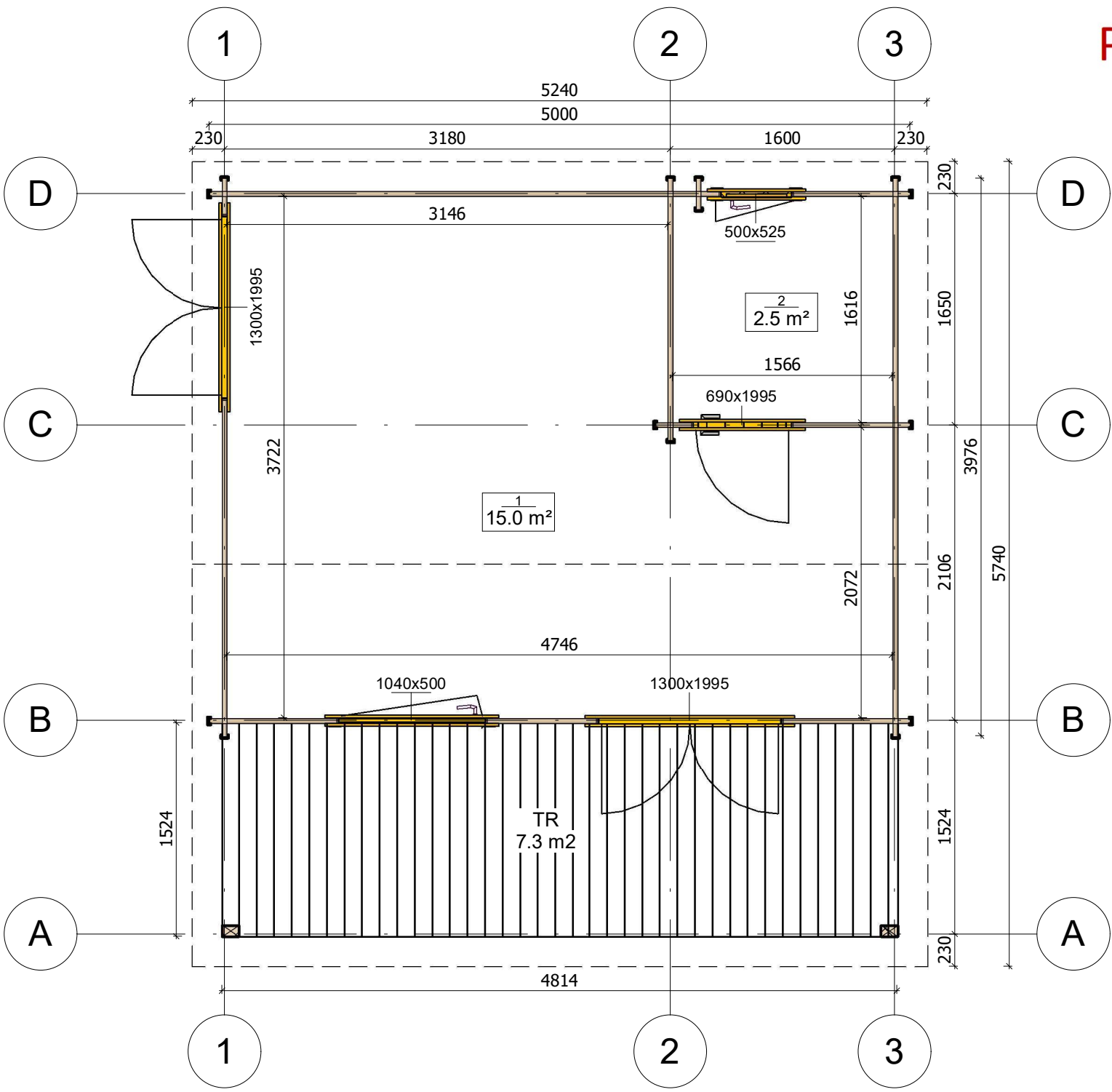
# PLAN DE BASE



La fondation doit être réalisée conformément aux dimensions du plan pour parer tout désordre interne à la construction (infiltrations d'eau, déformations de la structure...) Nos projet doivent être montés sur une fondation plane avec une pente maximum de 10mm pour 10m.

All interior area	17.5 m <sup>2</sup>	Profile	34x135mm	Project	34_VSP3.1_5x5.5 BK23	Scale
All roof area	31.9 m <sup>2</sup>	All terrace	7.3 m <sup>2</sup>	2023-11-27 13:48:39	Drawing name	BASE SIZE
						1 : 40

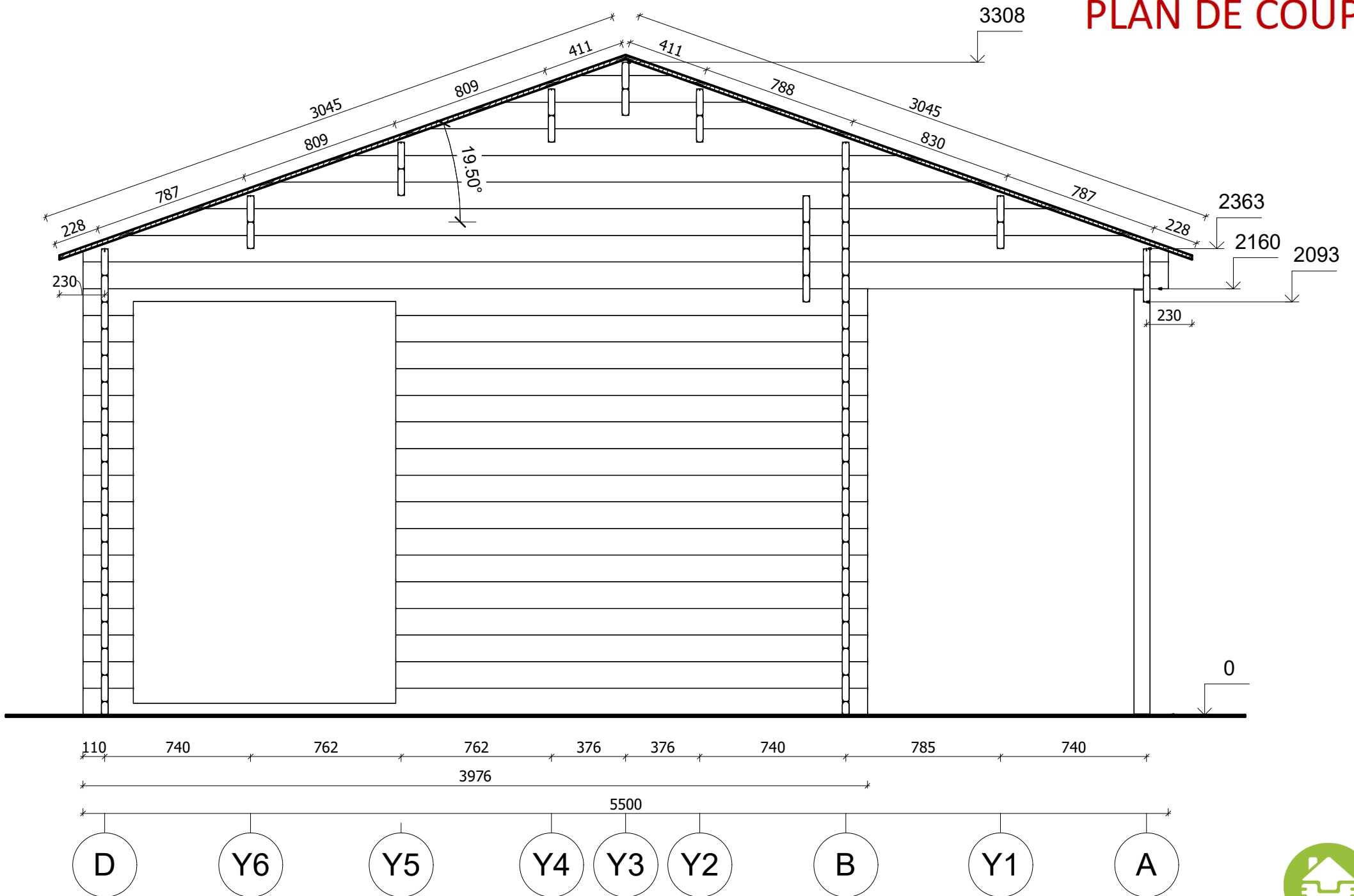
# PLAN DE RDC



All interior area	17.5 m <sup>2</sup>	Profile	34x135mm	Project	34_VSP3.1_5x5.5 BK23	Scale
All roof area	31.9 m <sup>2</sup>	All terrace	7.3 m <sup>2</sup>	2023-11-27 13:36:37	Drawing name	1 FLOOR PLAN
						1 : 40



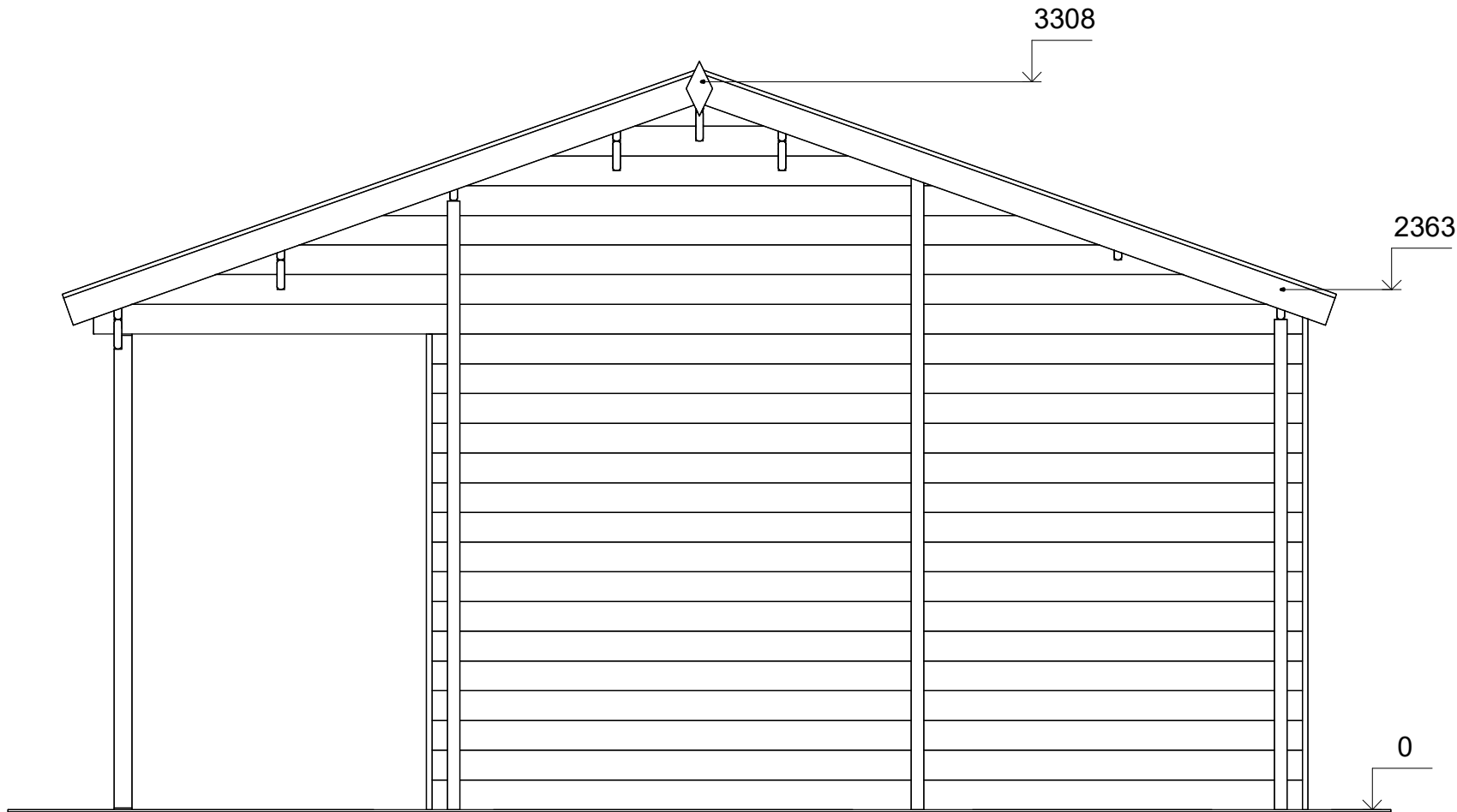
# PLAN DE COUPE



All interior area	17.5 m <sup>2</sup>	Profile	34x135mm	Project	34_VSP3.1_5x5.5 BK23	Scale
All roof area	31.9 m <sup>2</sup>	All terrace	7.3 m <sup>2</sup>	2023-11-27 13:56:16	Drawing name	VERTICAL SECTION 1-DA
						1 : 25



# FAÇADE



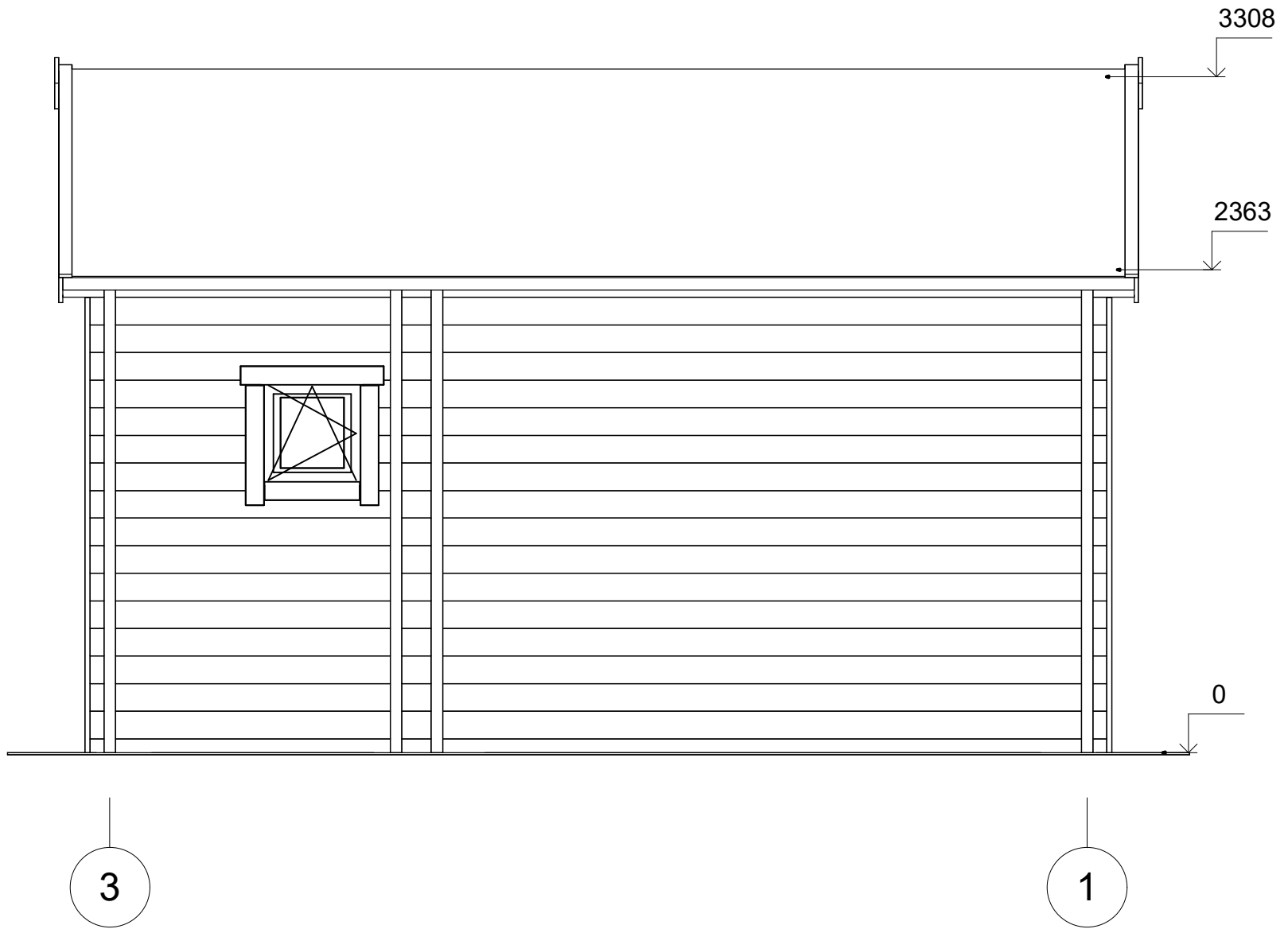
A

D



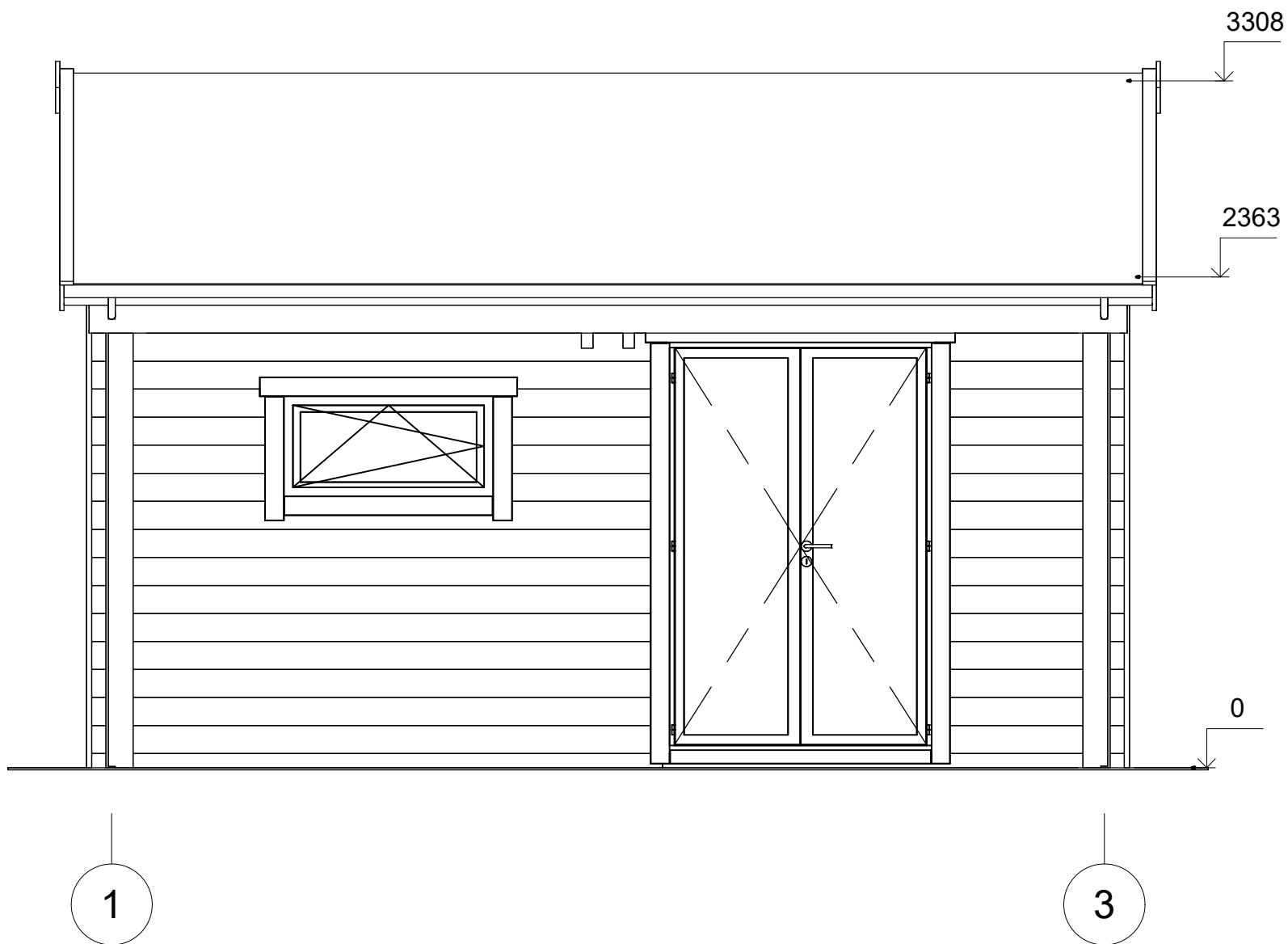
All interior area	17.5 m <sup>2</sup>	Profile	34x135mm	Project	34_VSP3.1_5x5.5 BK23	Scale	
All roof area	31.9 m <sup>2</sup>	All terrace	7.3 m <sup>2</sup>	2023-11-27 13:53:44	Drawing name	FAÇADE AD	1 : 30

# FAÇADE



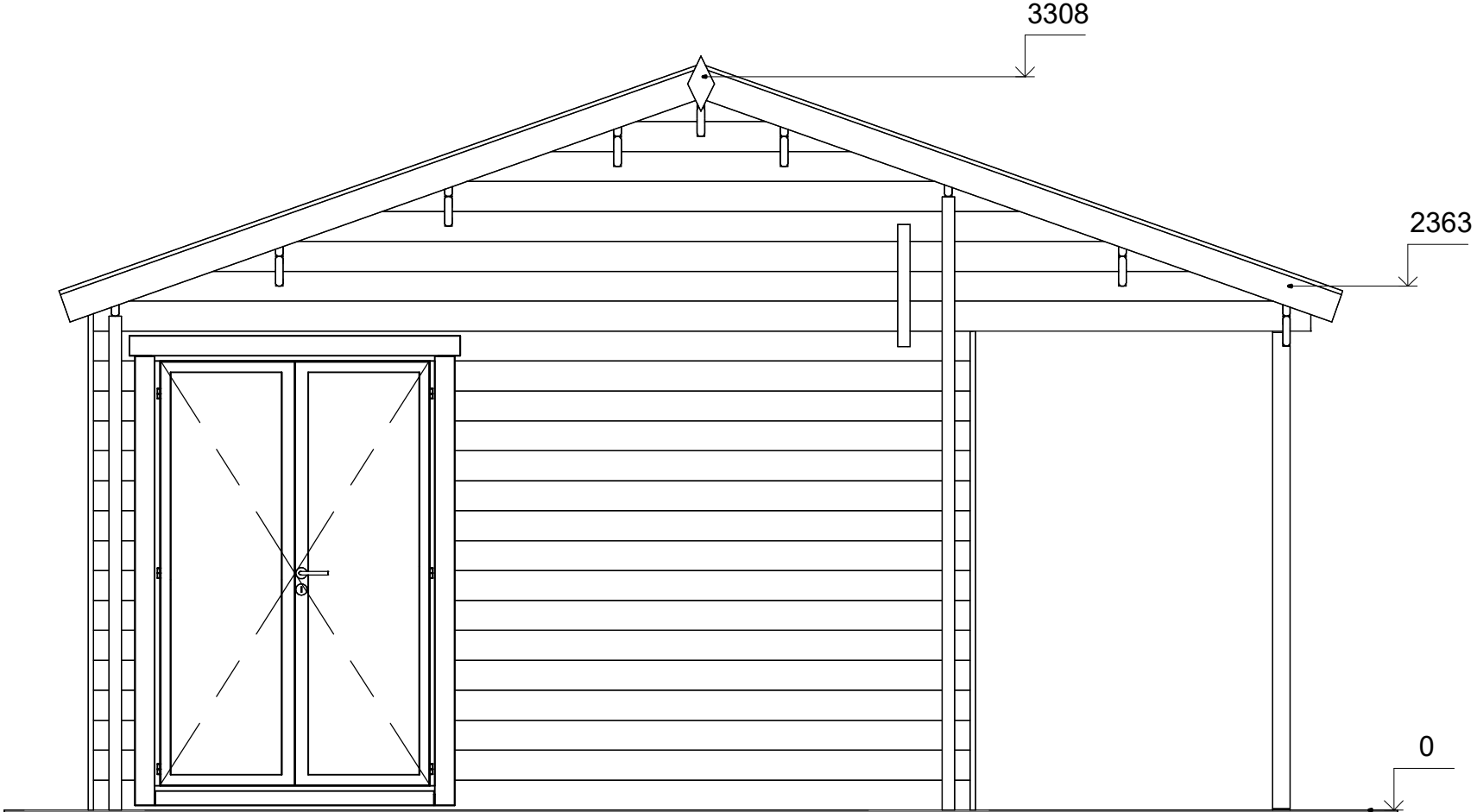
All interior area	17.5 m <sup>2</sup>	Profile	34x135mm	Project	34_VSP3.1_5x5.5 BK23	Scale	
All roof area	31.9 m <sup>2</sup>	All terrace	7.3 m <sup>2</sup>	2023-11-27 13:53:45	Drawing name	FACADE 31	1 : 30

# FAÇADE



All interior area	17.5 m2	Profile	34x135mm	Project	34_VSP3.1_5x5.5 BK23	Scale	
All roof area	31.9 m2	All terrace	7.3 m2	2023-11-27 13:53:45	Drawing name	FACADE 13	1 : 30

# FAÇADE



D

A



All interior area	17.5 m <sup>2</sup>	Profile	34x135mm	Project	34_VSP3.1_5x5.5 BK23	Scale	
All roof area	31.9 m <sup>2</sup>	All terrace	7.3 m <sup>2</sup>	2023-11-27 13:53:45	Drawing name	FAÇADE DA	1 : 30