



Chalet en bois LUSIGNAN VSP22
4 x 6 m, 34 mm, Kit
d'assemblage PREMIUM

Produit #VSP22_4x6_34

7330.00 €

~~7920.00 €~~ / Economisez : 590.00 €

Le prix sans options le plus bas pendant 30 derniers jours **7920.00 €**

Le prix valable 15 jours

<https://chaletpro.fr/chalet-en-bois-lusignan-vsp22>



DÉSIGNATION	CARACTÉRISTIQUE
Epaisseur des murs	34 mm
Dimensions totales des madriers	4 x 6 m
Hauteur des murs	2295 mm
Hauteur de faîtage	3645 mm
Surface de plancher	25,5 m ² + terrasse de 6,7 m ²
Surface de toit	30,5 m ²
Pente de toit	35° = 70 %
Charge de toiture	150 kg/m ²
Fenêtre	Sens d'ouverture à vérifier selon le plan du projet
Porte	Sens d'ouverture à vérifier selon le plan du projet
Porte garage	Sens d'ouverture à vérifier selon le plan du projet
Type de vitrage	Double vitrage
Sortie de toit	à vérifier selon le plan du projet
Surface extérieur des murs	46,9 m ²
Surface intérieur des murs	78,5 m ²
Humidité du bois	~ 18 %

Taille du colis

H 680 x B 1200 x L 6000 mm = 1060 kg

H 660 x B 1200 x L 6000 mm = 1060 kg

Kit d'assemblage

P

- Isolant anti-humidité sous les poutrelles (lambourdes)
- Les lambourdes se posent sur une dalle en béton
- Plancher en pin nordique de 18 mm à languette rainurée
- Plinthes de sol
- Madriers en pin nordique d'épaisseur différente selon le modèle, en 34 mm avec double languette rainurée
- Escalier ou échelle pour mezzanine ou étage, variables selon les plans et le modèle (escalier fourni si les chambres sont prévues à l'étage)
- Plancher de l'étage en bois massif de 18 mm à languette rainurée, variable selon le modèle
- Charpente de toiture en pin nordique : planches de toit de 18 mm à languette rainurée
- Ensemble d'éléments en bois pour finitions : planches de rive, bords et décoration de toiture, corniche et bords de plafond
- Rouleau de sous-couverture de toit - feutre hydrofuge (pré-toiture)
- Ensemble de pièces pour fixations : visses d'ancrage, visses de fixation, mèche à bois , petits clous, boulons, raccords
- Matériel d'étanchéité pour structure en bois : bande d'étanchéité pour menuiseries, mastic d'étanchéité pour angles extérieurs, languette et rainures
- Seuil métallique pour les portes extérieures
- La disposition extérieure des menuiseries peut varier selon le modèle
- Ensemble de portes et fenêtres vitrées, portes intérieures sans seuil, ouverture de fenêtres vers l'extérieur ; le sens d'ouverture des portes peut varier selon les modèles
- Double joint d'étanchéité pour fenêtres et portes (double vitrage-thermo), ensemble de poignées, serrures et double clés
- Planches pour terrasse en bois de 18 mm à vérifier selon les plans (en option)

VISUALISATION 3D



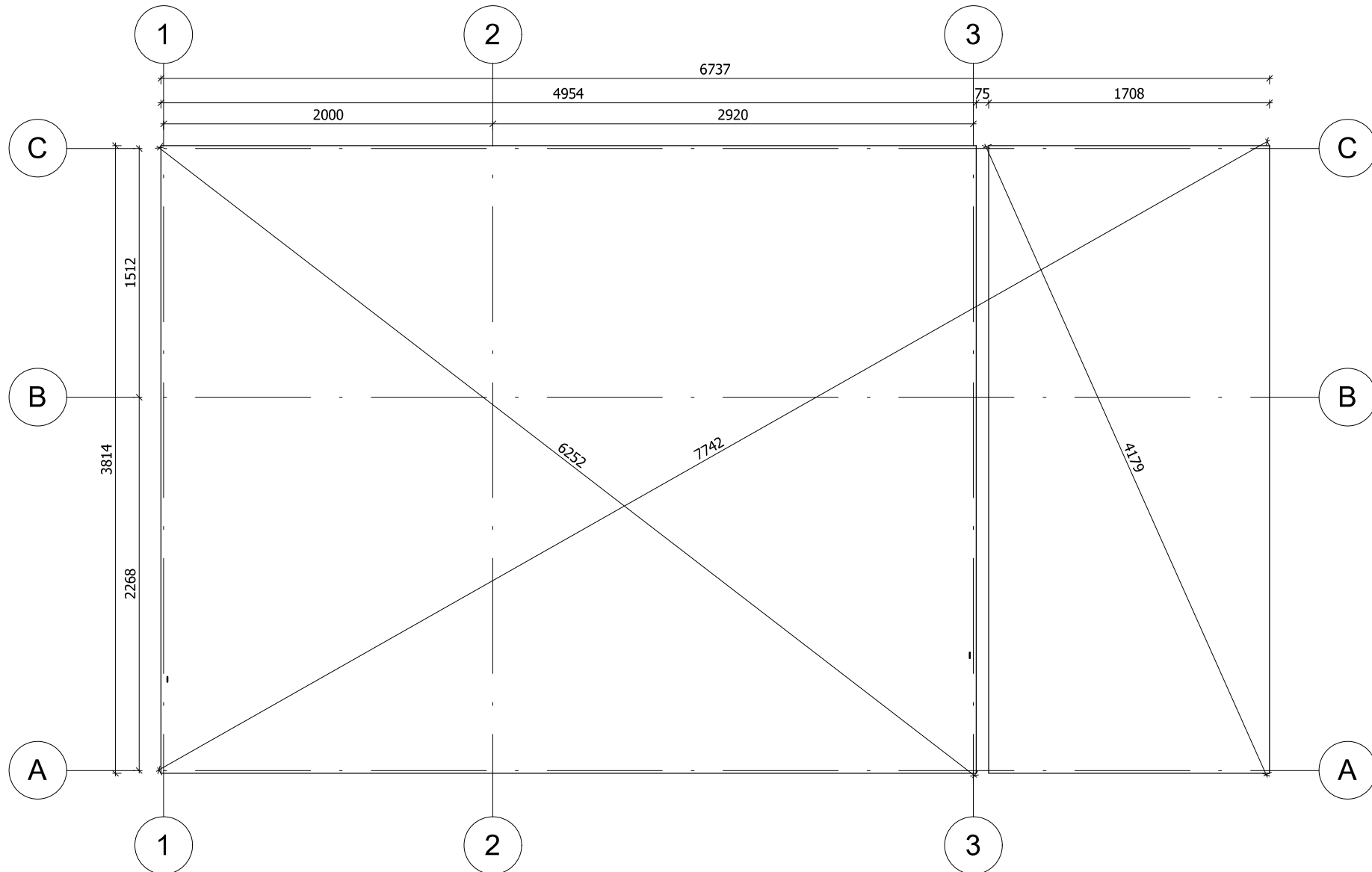
All interior area	25.3 m ²	Profile	34x135mm	Project	34_VSP22_4x6 BK		Scale
All roof area	30.5 m ²	All terrace	6.7 m ²	2023-12-15 09.28.18	Drawing name 3D VISUALIZATION 1		

VISUALISATION 3D



All interior area	25.3 m ²	Profile	34x135mm	Project	34_VSP22_4x6 BK	Scale
All roof area	30.5 m ²	All terrace	6.7 m ²	2023-12-15 09.28.19	Drawing name	3D VISUALIZATION 2

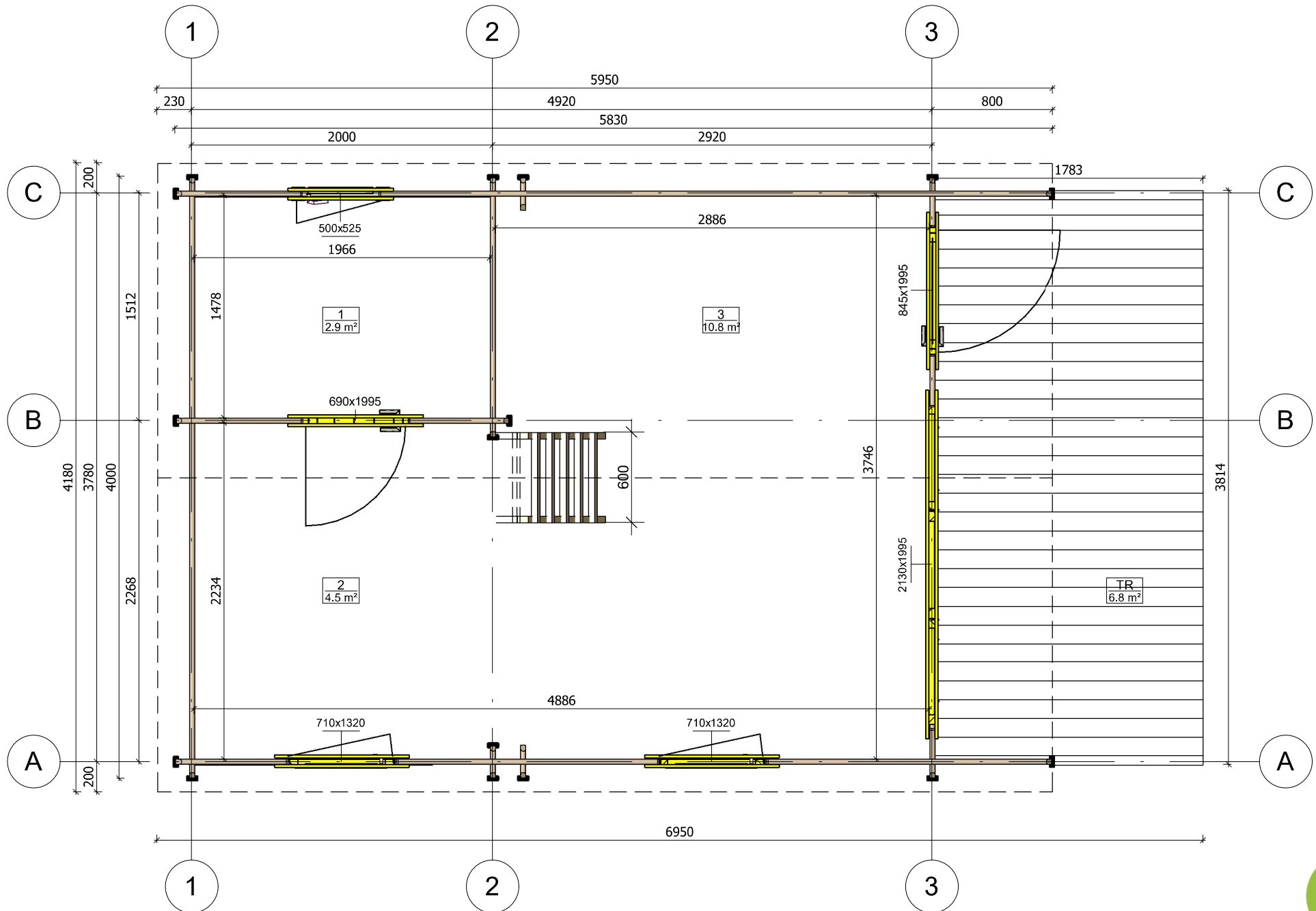
PLAN DE BASE



La fondation doit être réalisée conformément aux dimensions du plan pour parer tout désordre interne à la construction (infiltrations d'eau, déformations de la structure...) Nos projet doivent être montés sur une fondation plane avec une pente maximum de 10mm pour 10m.

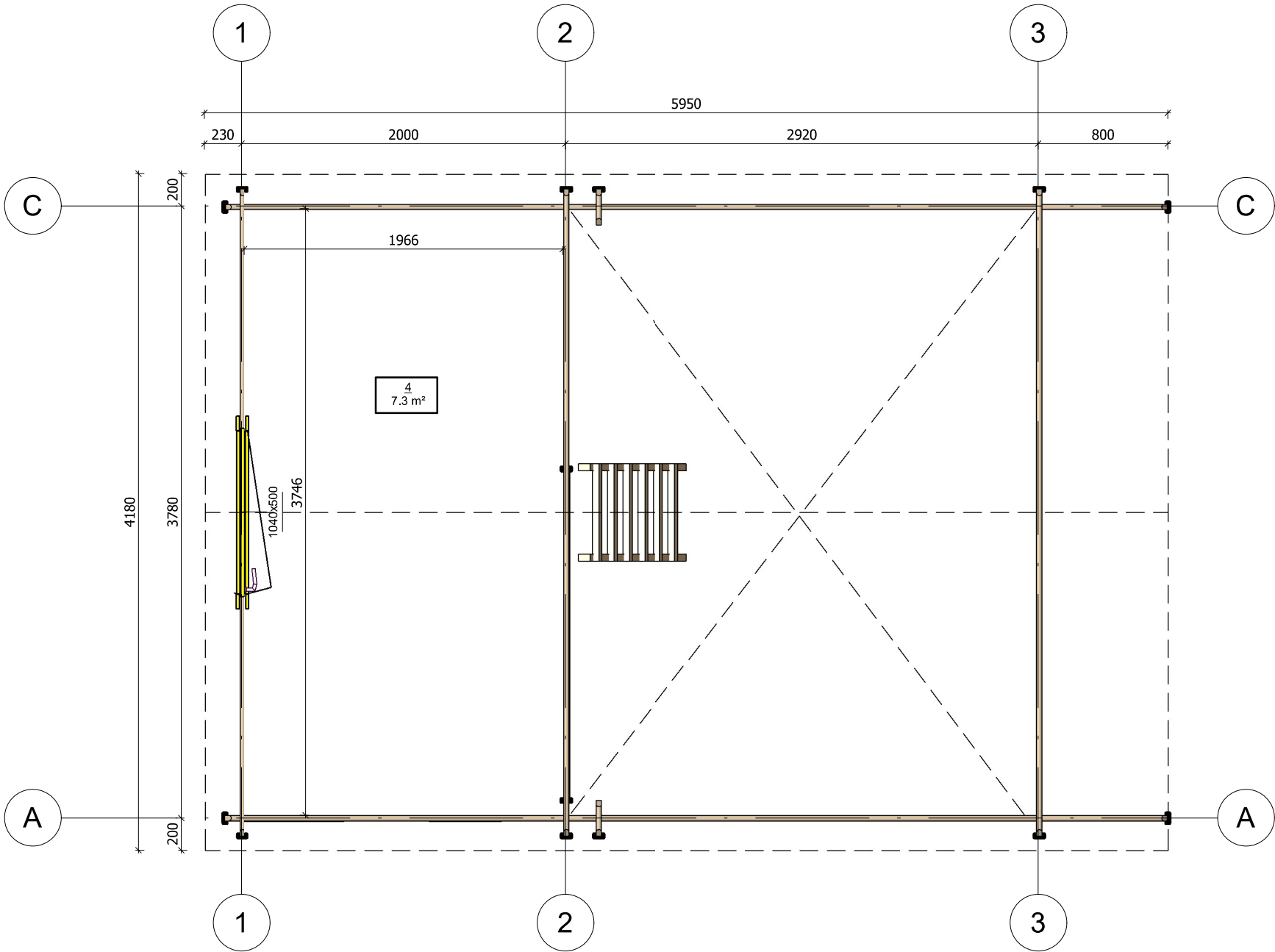
All interior area	25.3 m ²	Profile	34x135mm	Project	34_VSP22_4x6 BK	Scale
All roof area	30.5 m ²	All terrace	6.7 m ²	2023-12-15 09:35:10	Drawing name	BASE SIZE
						1 : 35

PLAN DE RDC



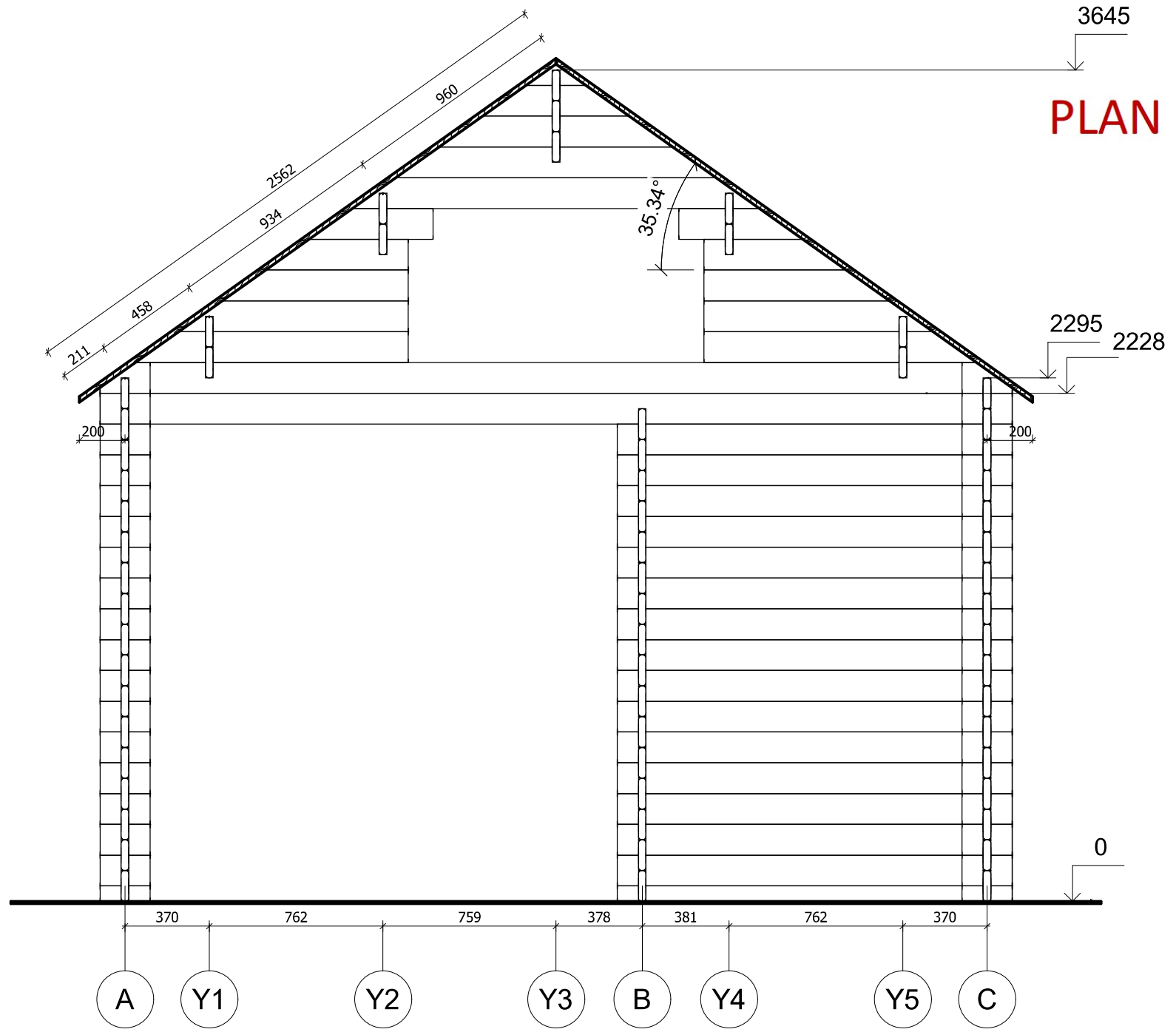
All interior area	25,3 m ²	Profile	34x135mm	Project	34_VSP22_4x6 BK	Scale
All roof area	30,5 m ²	All terrace	6,7 m ²	2023-12-15 09:13:54	Drawing name	1 FLOOR PLAN
						1 : 35

PLAN DE MEZZANINE

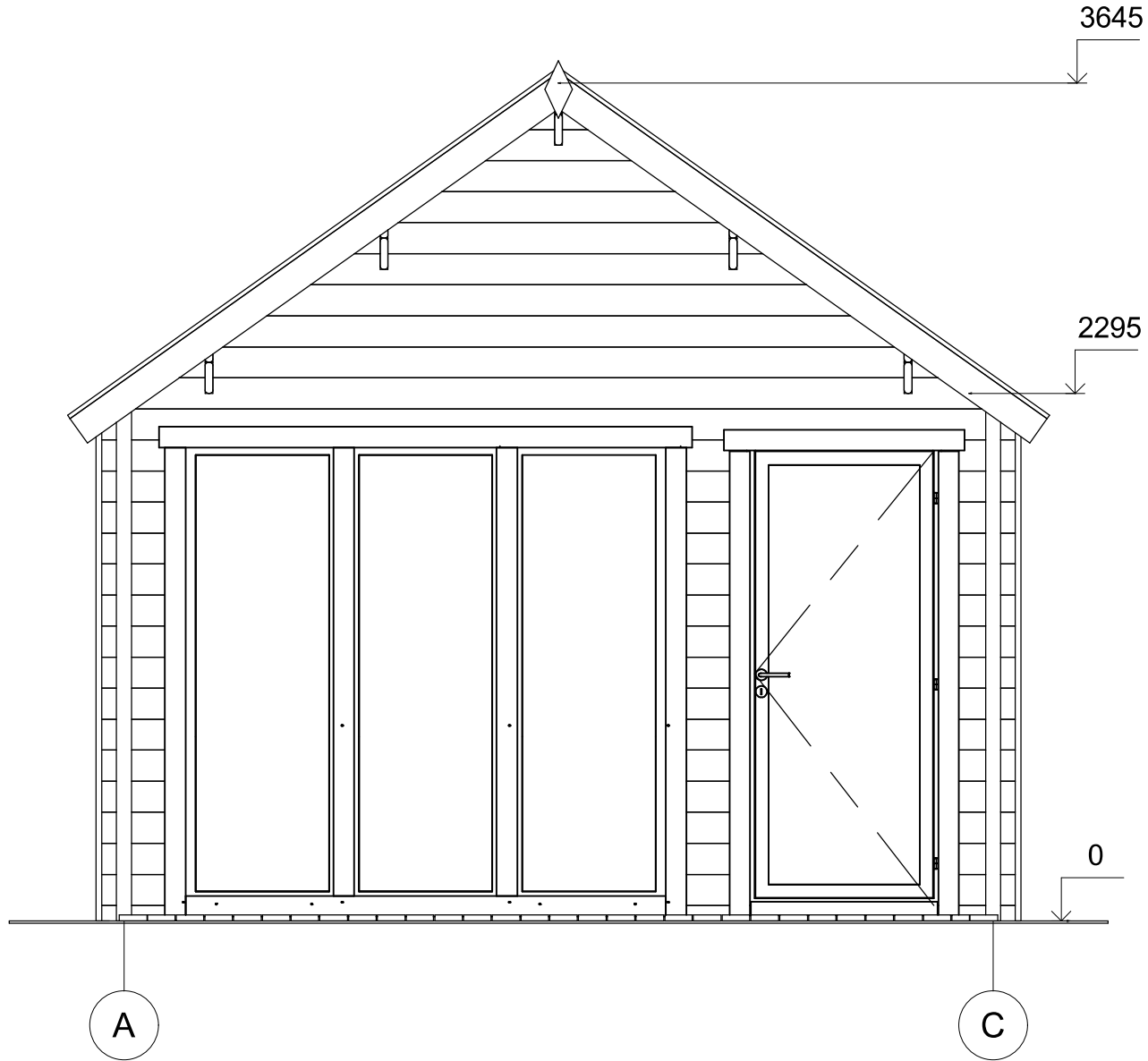


All interior area	25.3 m ²	Profile	34x135mm	Project	34_VSP22_4x6 BK	Scale
All roof area	30.5 m ²	All terrace	6.7 m ²	2023-12-15 09:13:54	Drawing name	2 FLOOR PLAN
						1 : 35

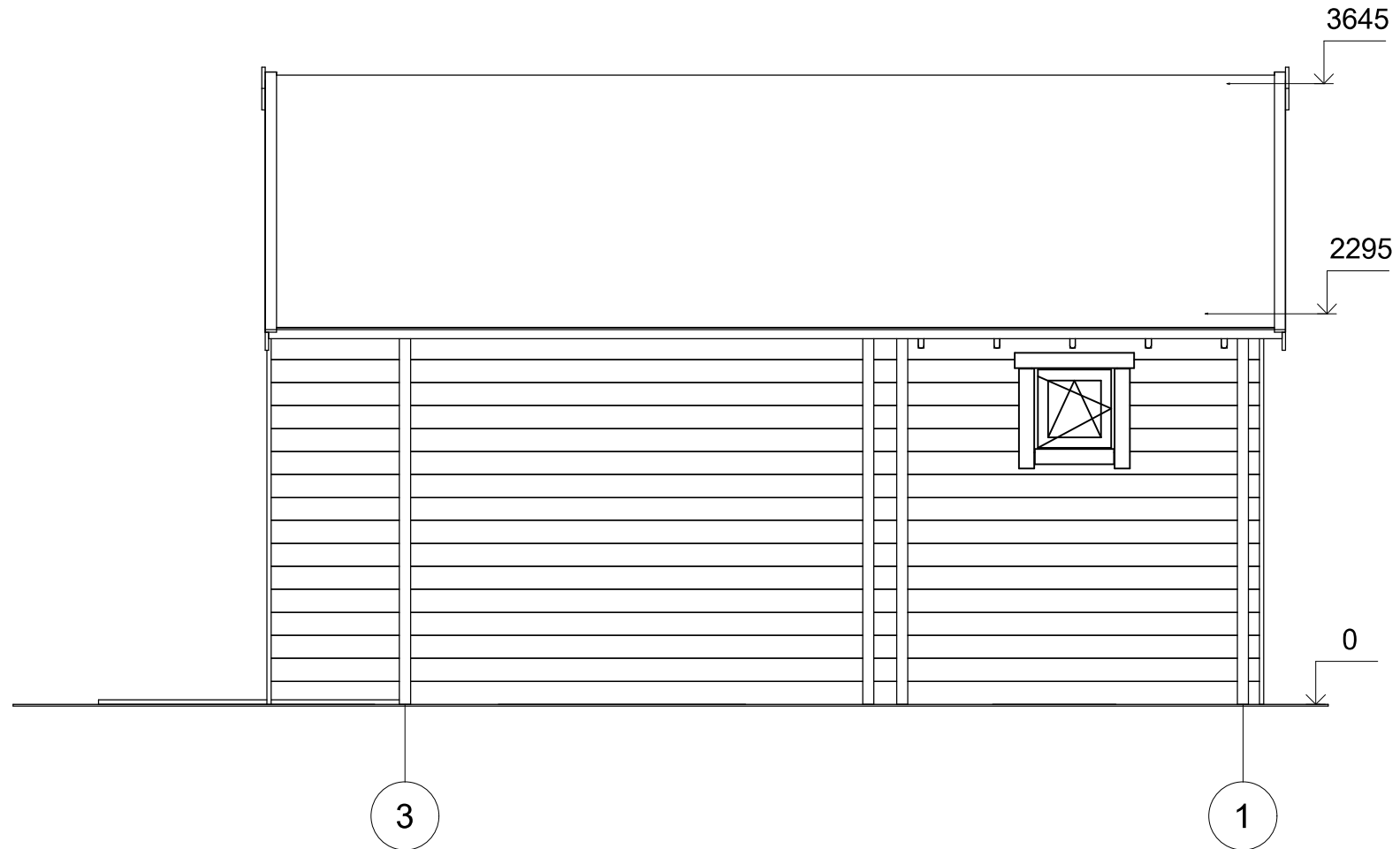
PLAN DE COUPE



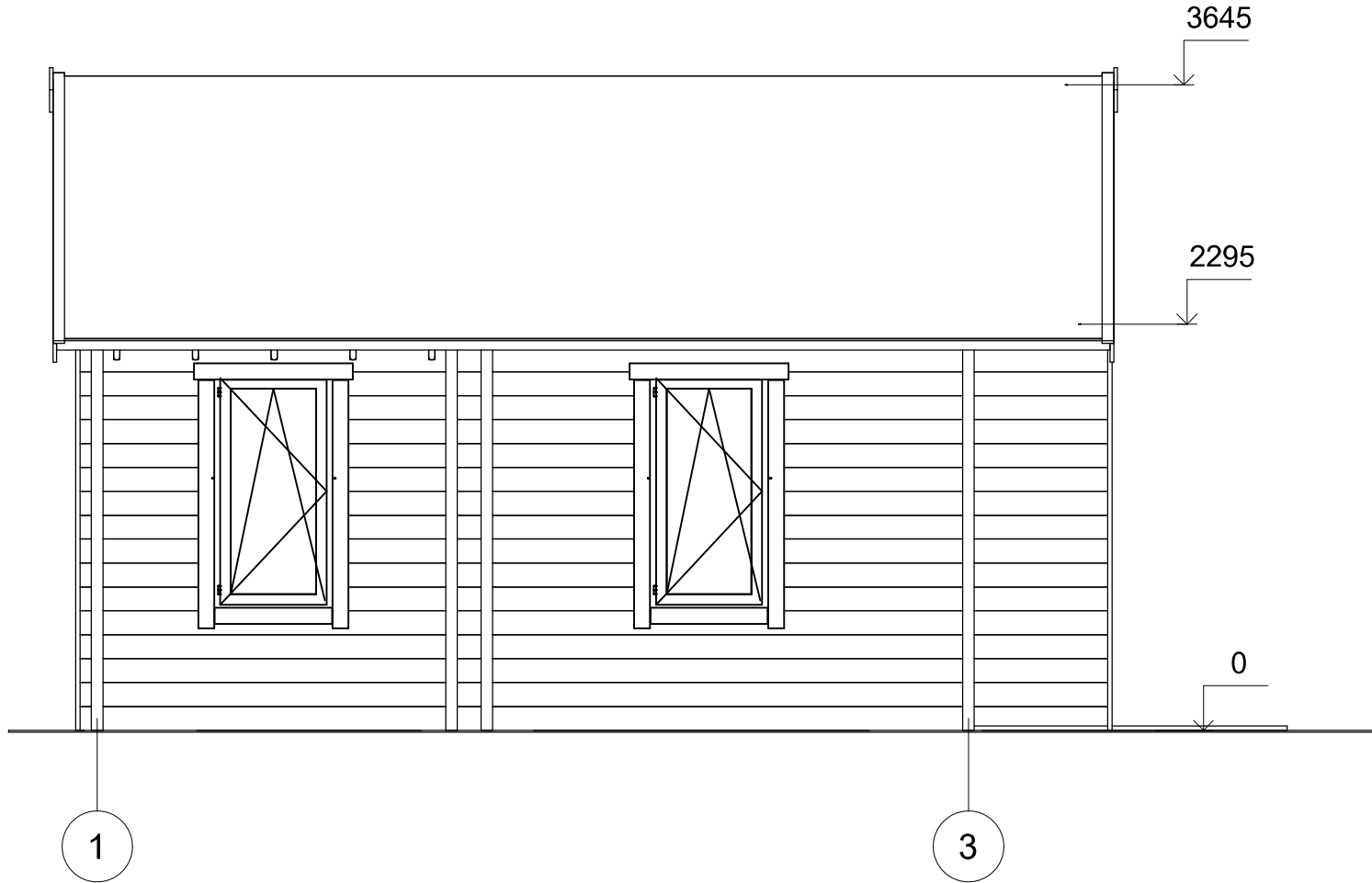
All interior area	25.3 m ²	Profile	34x135mm	Project	34_VSP22_4x6 BK	Scale
All roof area	30.5 m ²	All terrace	6.7 m ²	2023-12-15 10:20:57	Drawing name	VERTICAL SECTION 2-AC
						1 : 25



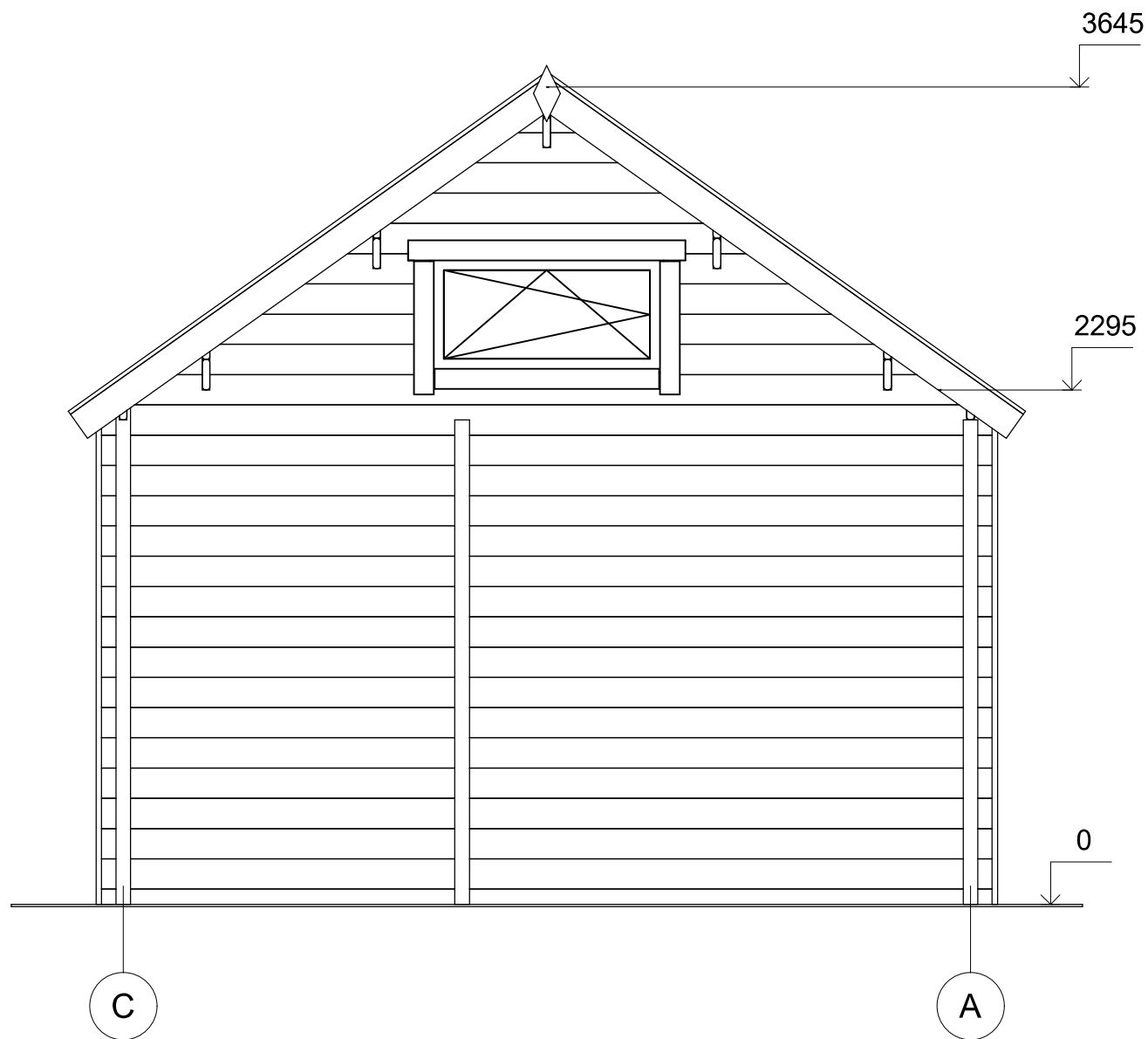
All interior area	25.3 m2	Profile	34x135mm	Project	34_VSP22_4x6 BK	Scale	
All roof area	30.5 m2	All terrace	6.7 m2	2023-12-15 09:31:56	Drawing name	FACADE AC	1 : 30



All interior area	25.3 m2	Profile	34x135mm	Project	34_VSP22_4x6 BK	Scale
All roof area	30.5 m2	All terrace	6.7 m2	2023-12-15 09:31:56	Drawing name	FACADE 31
						1 : 40



All interior area	25.3 m ²	Profile	34x135mm	Project	34_VSP22_4x6 BK	Scale	
All roof area	30.5 m ²	All terrace	6.7 m ²	2023-12-15 09:31:56	Drawing name	FACADE 13	1 : 40



All interior area	25.3 m ²	Profile	34x135mm	Project	34_VSP22_4x6 BK	Scale
All roof area	30.5 m ²	All terrace	6.7 m ²	2023-12-15 09:31:56	Drawing name	FACADE CA
						1 : 30