



CHALET
PRO



**Garage double bois avec carport
ORBEC GS6
5,95 x 11,5 m, 34 mm, Kit
d'assemblage PREMIUM**

Produit #GS6_5,95x11,5_34

7280.00 €

~~8360.00 €~~ / Economisez : 1080.00 €

Le prix sans options le plus bas pendant 30 derniers jours **8360.00 €**

Le prix valable 15 jours

<https://chaletpro.fr/garage-double-bois-avec-carport-orbec-gs6>



Tel.: 04 85 44 00 20
Email: ventes@chaletpro.fr
www.chaletpro.fr

DÉSIGNATION	CARACTÉRISTIQUE
Epaisseur des murs	44 mm
Dimensions totales des madriers	5,95 x 11,5 m
Hauteur des murs	2363 mm
Hauteur de faîtage	2903 mm
Surface de plancher	32,2 m ² + 31,8 m ²
Surface de toit	72,1 m ²
Pente de toit	11° = 20 %
Charge de toiture	150 kg/m ²
Fenêtre	Sens d'ouverture à vérifier selon le plan du projet
Porte	Sens d'ouverture à vérifier selon le plan du projet
Porte garage	Sens d'ouverture à vérifier selon le plan du projet
Type de vitrage	Double vitrage
Sortie de toit	à vérifier selon le plan du projet
Surface extérieur des murs	99,6 m ²
Surface intérieur des murs	99,9 m ²
Humidité du bois	~ 18 %

Dimensions et masse de colis

H 780 x B 1200 x L 6000 mm = 1540 kg

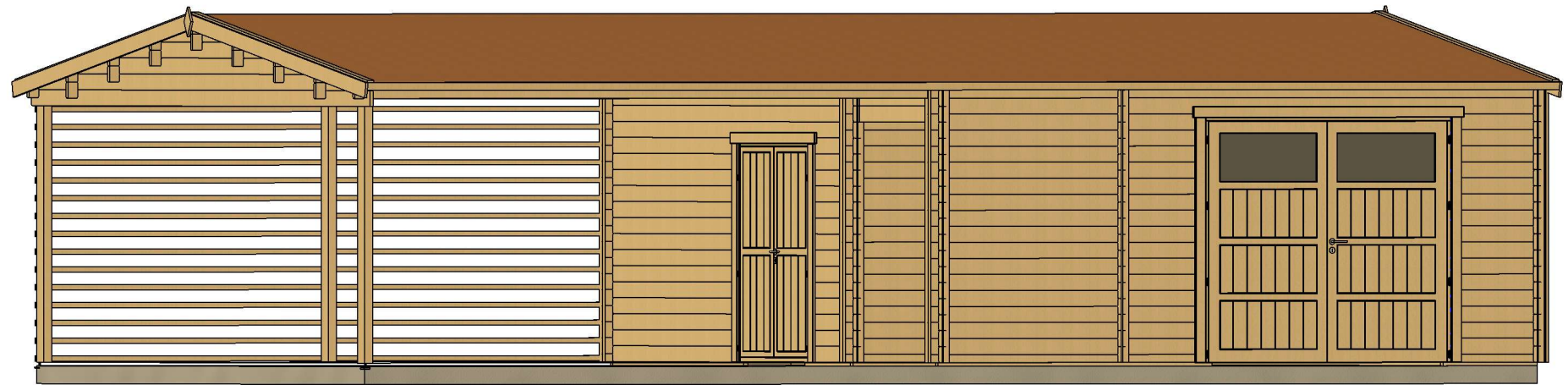
H 750 x B 1200 x L 6000 mm = 1540 kg

Kit d'assemblage

G

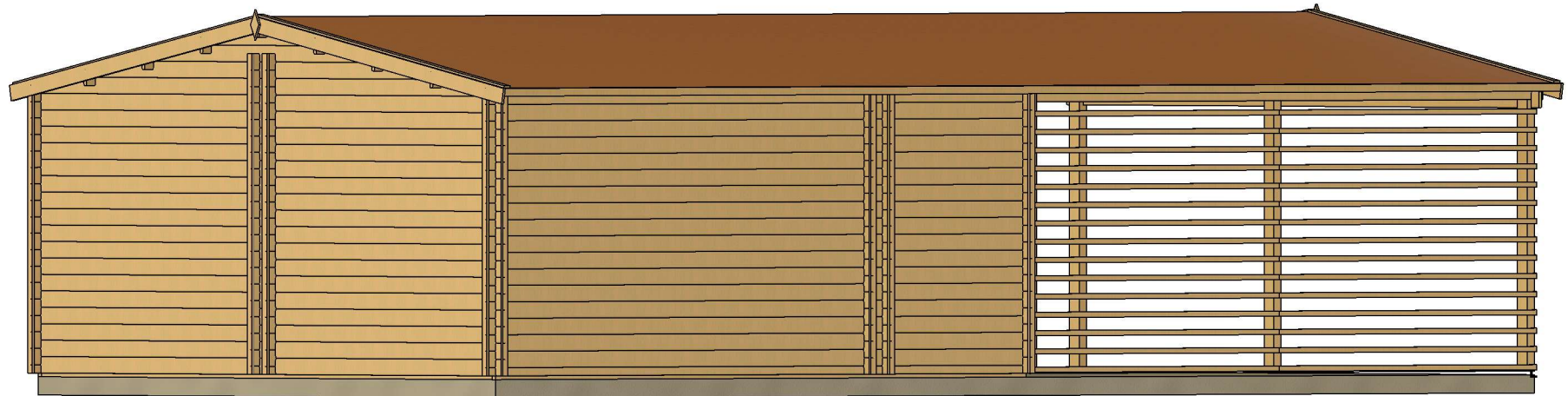
- Isolant anti-humidité sous les poutrelles (lambourdes)
- Les lambourdes se posent sur une dalle de béton
- Madriers en pin nordique d'épaisseur différente selon le modèle, en 34 mm avec double languette rainurée
- Charpente de toiture en pin nordique : planches de toit de 18 mm à languette rainurée
- Ensemble d'éléments en bois pour finitions : planches de rive, bords et décoration de toiture, corniche et bords de plafond
- Rouleau de sous-couverture de toit - feutre hydrofuge (pré-toiture)
- Ensemble de pièces pour fixations : visses d'ancrage, visses de fixation, mèche à bois , petits clous, boulons, raccords
- Matériel d'étanchéité pour structure en bois : bande d'étanchéité pour menuiseries, mastic d'étanchéité pour angles extérieurs, languette et rainures
- Seuil métallique pour les portes extérieures
- La disposition extérieure des menuiseries peut varier selon le modèle
- Ensemble de portes et fenêtres vitrées, portes intérieures sans seuil, ouverture de fenêtres vers l'extérieur ; le sens d'ouverture des portes peut varier selon les modèles
- Joint d'isolation pour fenêtres et portes, ensemble de poignées, serrures et double clés
- Portes de garage en bois, différentes selon les modèles

VISUALISATION 3D



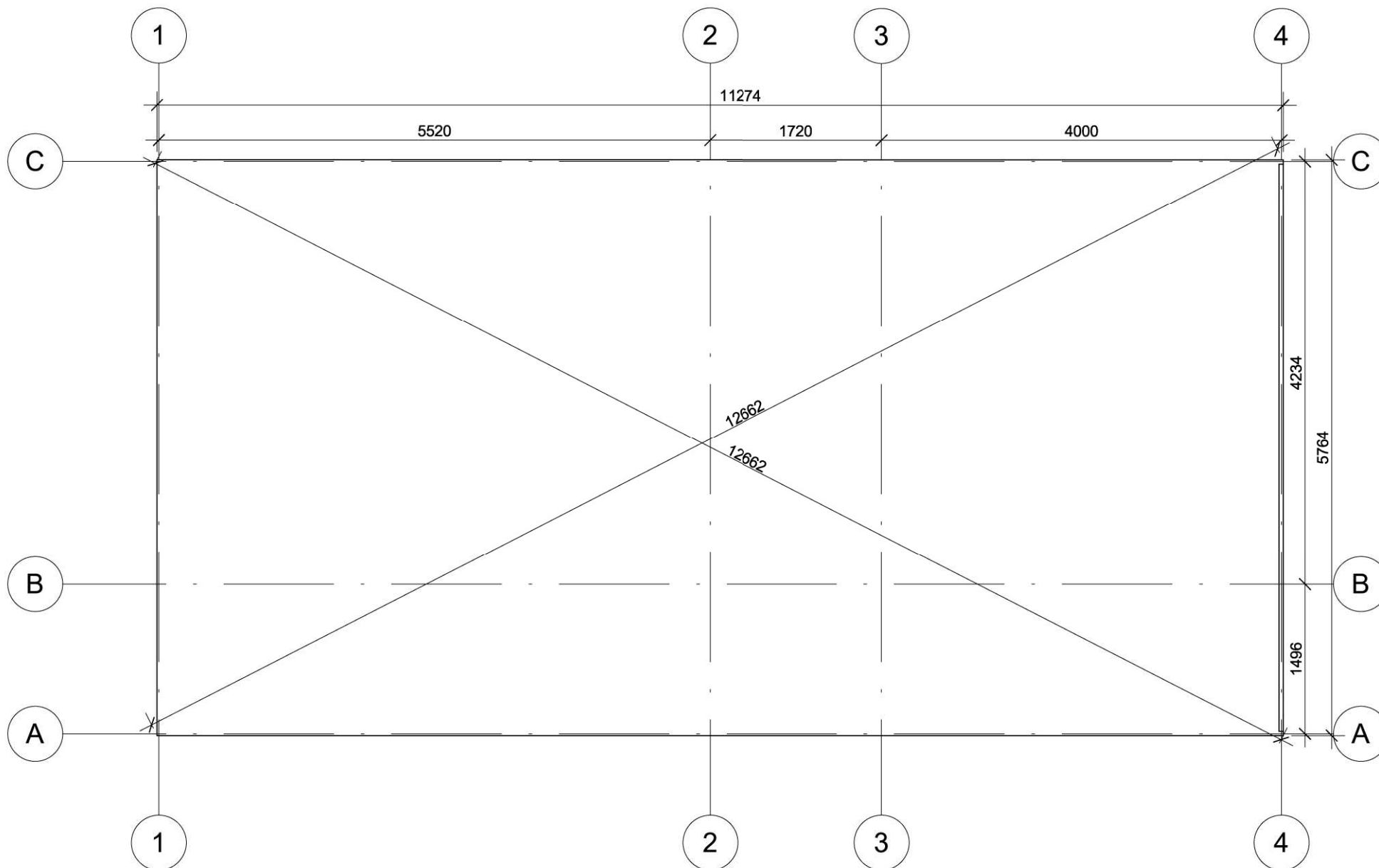
All interior area	32.2 m2	Profile	34x135mm	Project	34_GS6_5.95x11.5 BK23	Scale
All roof area	72.1 m2	All terrace	31.8 m2	2024-04-18 14:40:35	Drawing name	3D VISUALIZATION 1

VISUALISATION 3D



All interior area	32.2 m ²	Profile	34x135mm	Project	34_GS6_5.95x11.5 BK23	Scale
All roof area	72.1 m ²	All terrace	31.8 m ²	2024-04-18 14:40:36	Drawing name	3D VISUALIZATION 2

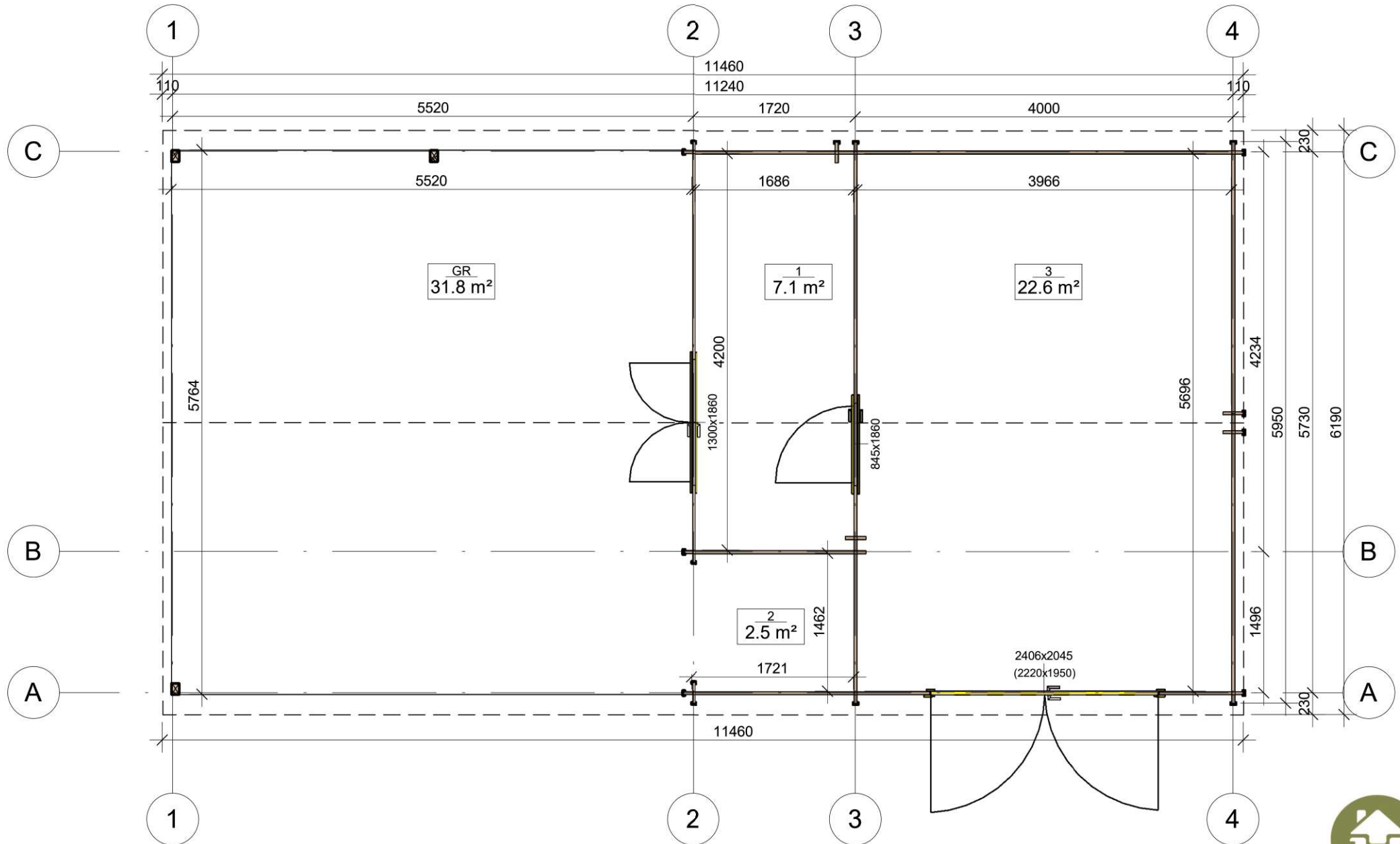
PLAN DE BASE



La fondation doit être réalisée conformément aux dimensions du plan pour parer tout désordre interne à la construction (infiltrations d'eau, déformations de la structure...) Nos projet doivent être montés sur une fondation plane avec une pente maximum de 10mm pour 10m.

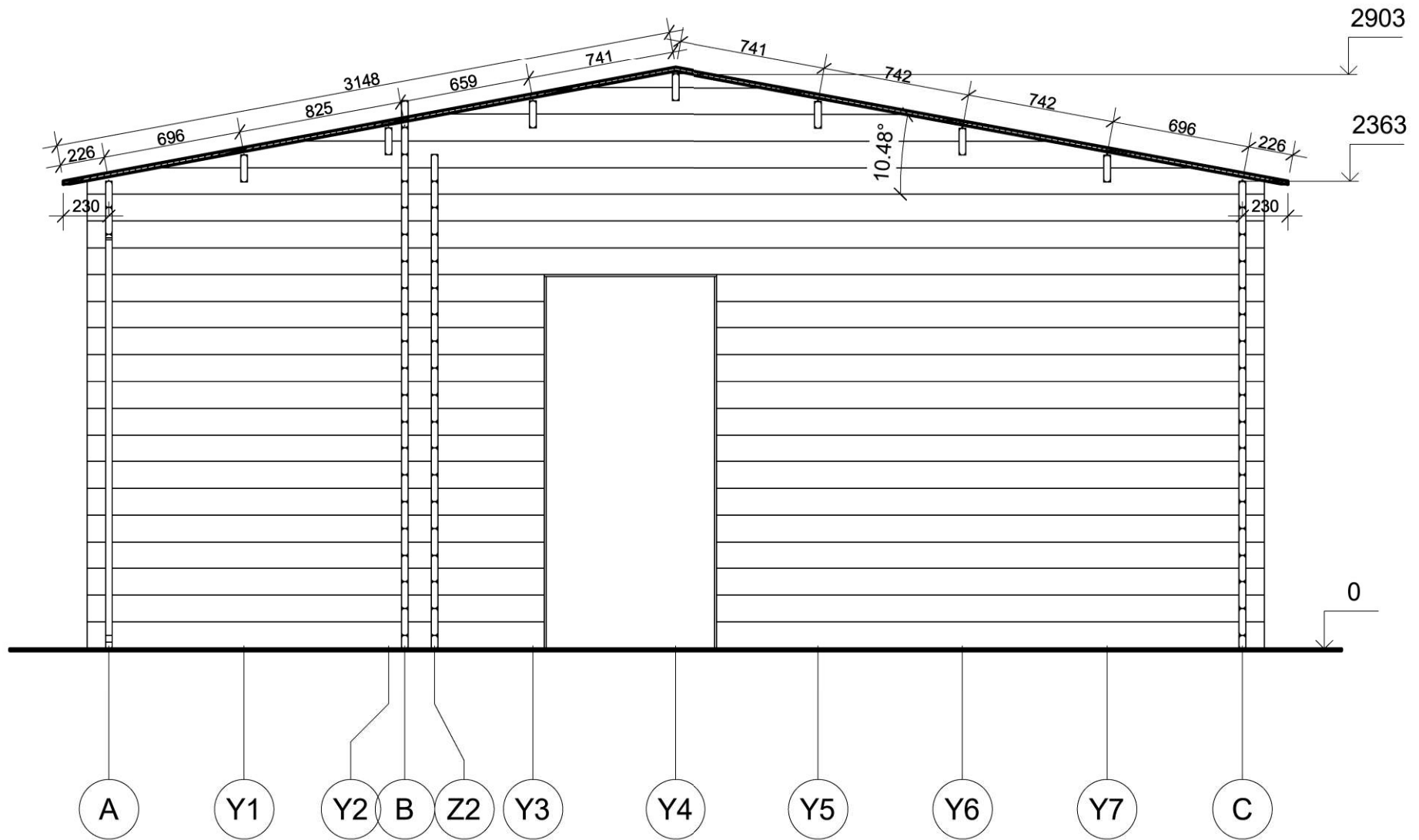
All interior area	32.2 m ²	Profile	34x135mm	Project	34_GS6_5.95x11.5 BK23	Scale
All roof area	72.1 m ²	All terrace	31.8 m ²	2024-04-18 14:41:30	Drawing name	BASE SIZE
						1 : 55

PLAN DE RDC



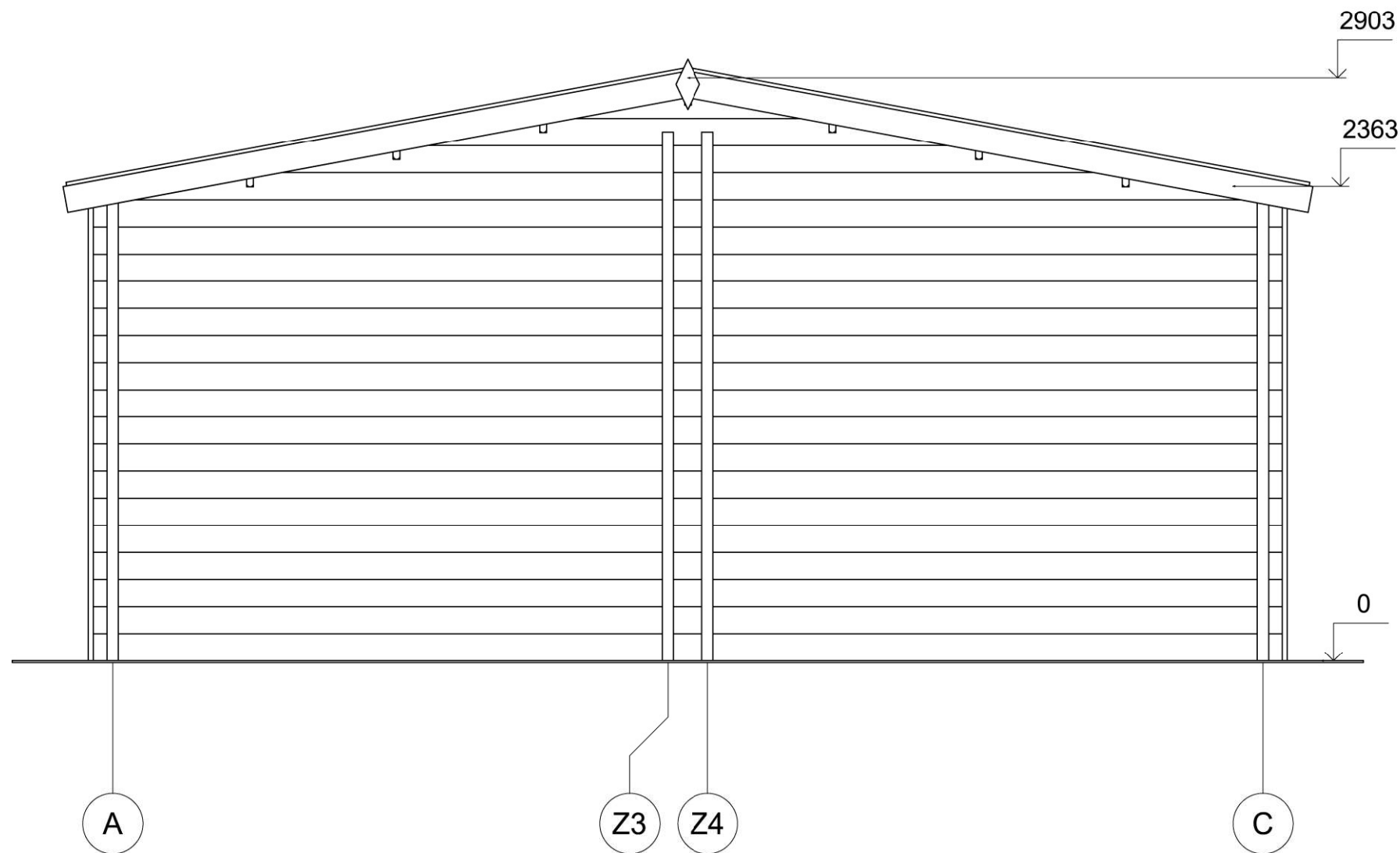
All interior area	32.2 m ²	Profile	34x135mm	Project	34_GS6_5.95x11.5 BK23	Scale
All roof area	72.1 m ²	All terrace	31.8 m ²	2024-04-18 14:37:23	Drawing name	1 FLOOR PLAN
						1 : 55

PLAN DE COUPE



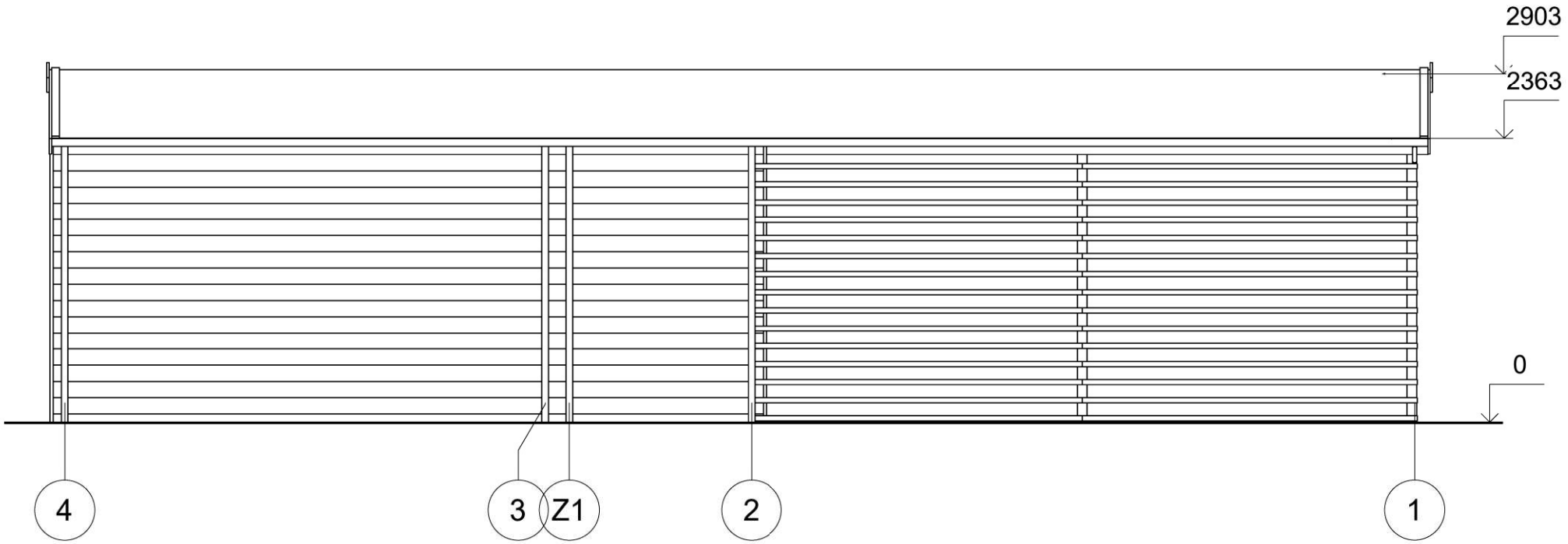
All interior area	32.2 m ²	Profile	34x135mm	Project	34_GS6_5.95x11.5 BK23	Scale
All roof area	72.1 m ²	All terrace	31.8 m ²	2024-04-18 14:49:06	Drawing name	VERTICAL SECTION 3-CA
						1 : 30

FAÇADE



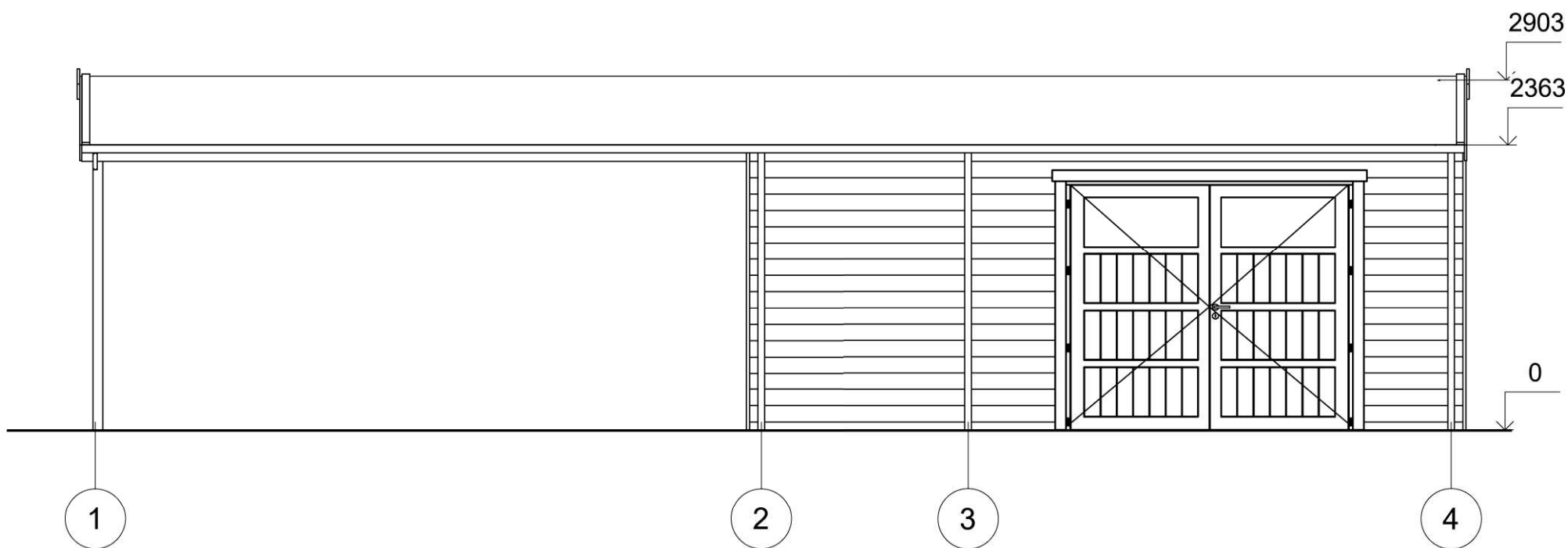
All interior area	32.2 m2	Profile	34x135mm	Project	34_GS6_5.95x11.5 BK23	Scale	
All roof area	72.1 m2	All terrace	31.8 m2	2024-04-18 14:48:08	Drawing name	FACADE AC	1 : 30

FAÇADE



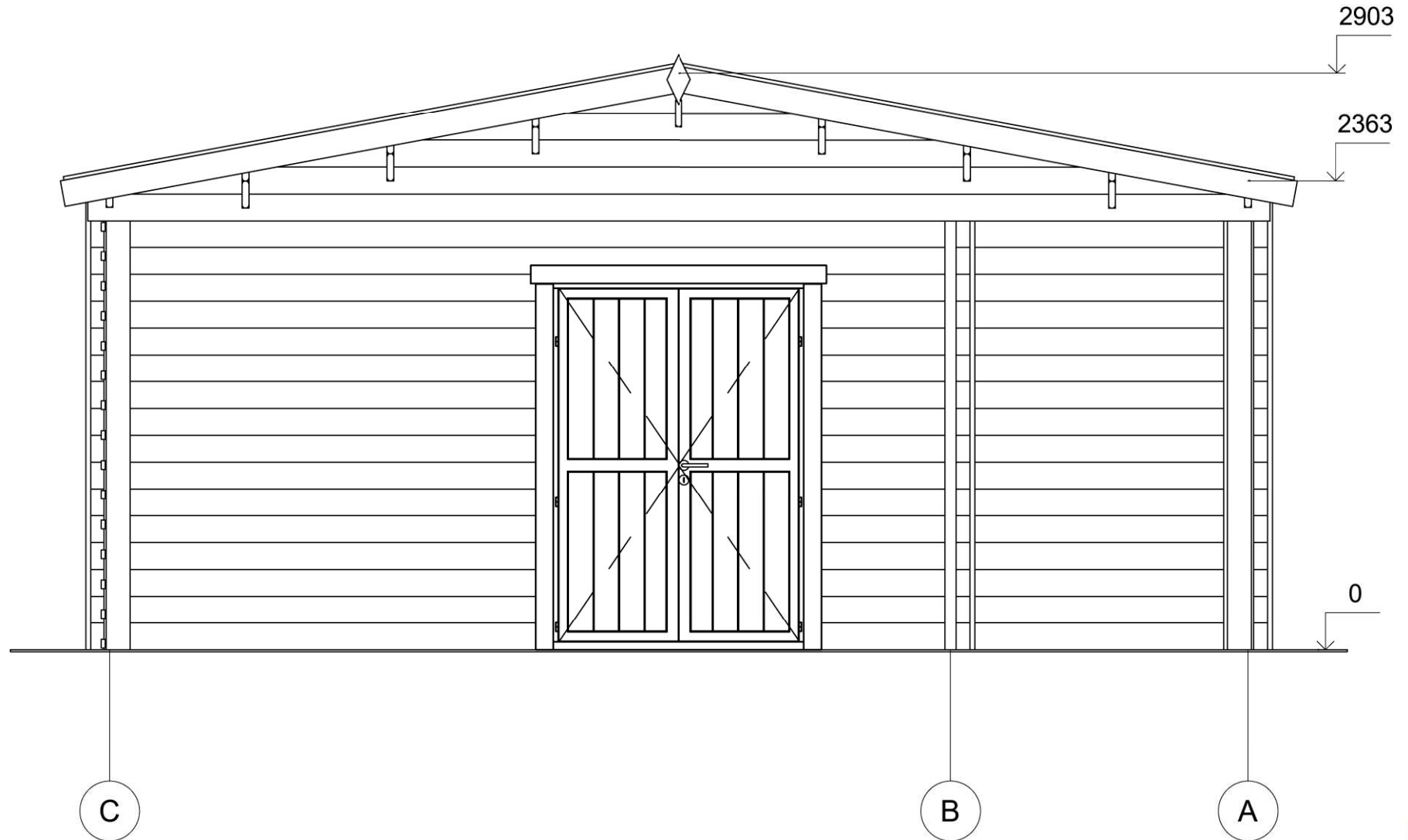
All interior area	32.2 m2	Profile	34x135mm	Project	34_GS6_5.95x11.5 BK23	Scale	
All roof area	72.1 m2	All terrace	31.8 m2	2024-04-18 14:48:08	Drawing name	FACADE 41	1 : 50

FAÇADE



All interior area	32.2 m2	Profile	34x135mm	Project	34_GS6_5.95x11.5 BK23	Scale	
All roof area	72.1 m2	All terrace	31.8 m2	2024-04-18 14:48:08	Drawing name	FACADE 14	1 : 50

FAÇADE



All interior area	32.2 m2	Profile	34x135mm	Project	34_GS6_5.95x11.5 BK23	Scale	
All roof area	72.1 m2	All terrace	31.8 m2	2024-04-18 14:48:08	Drawing name	FACADE CA	1 : 30