



**Chalet en bois habitable EDREN  
VSP13.1  
6,7 x 5,6 m, 34 mm, Kit  
d'assemblage PREMIUM**

Produit #VSP13.1\_6,7x5,6\_34

**7570.00 €**

~~8180.00 €~~ / Economisez : 610.00 €

Le prix sans options le plus bas pendant 30 derniers jours **8180.00 €**

Le prix valable 15 jours

<https://chaletpro.fr/chalet-en-bois-habitable-edren-vsp13-1>



DÉSIGNATION	CARACTÉRISTIQUE
Epaisseur des murs	34 mm
Dimensions totales des madriers	6,7 x 5,6 m
Hauteur des murs	2160 mm
Hauteur de faîtage	3105 mm
Surface de plancher	23,9 m <sup>2</sup> + terrasse de 10,5 m <sup>2</sup>
Surface de toit	42,2 m <sup>2</sup>
Pente de toit	16° = 29 %
Charge de toiture	150 kg/m <sup>2</sup>
Fenêtre	Sens d'ouverture à vérifier selon le plan du projet
Porte	Sens d'ouverture à vérifier selon le plan du projet
Porte garage	Sens d'ouverture à vérifier selon le plan du projet
Type de vitrage	Double vitrage
Sortie de toit	à vérifier selon le plan du projet
Surface extérieur des murs	49,6 m <sup>2</sup>
Surface intérieur des murs	105,2 m <sup>2</sup>
Humidité du bois	~ 18 %

#### Dimensions et masse de colis

H 760 x B 1200 x L 6000 mm = 1340 kg

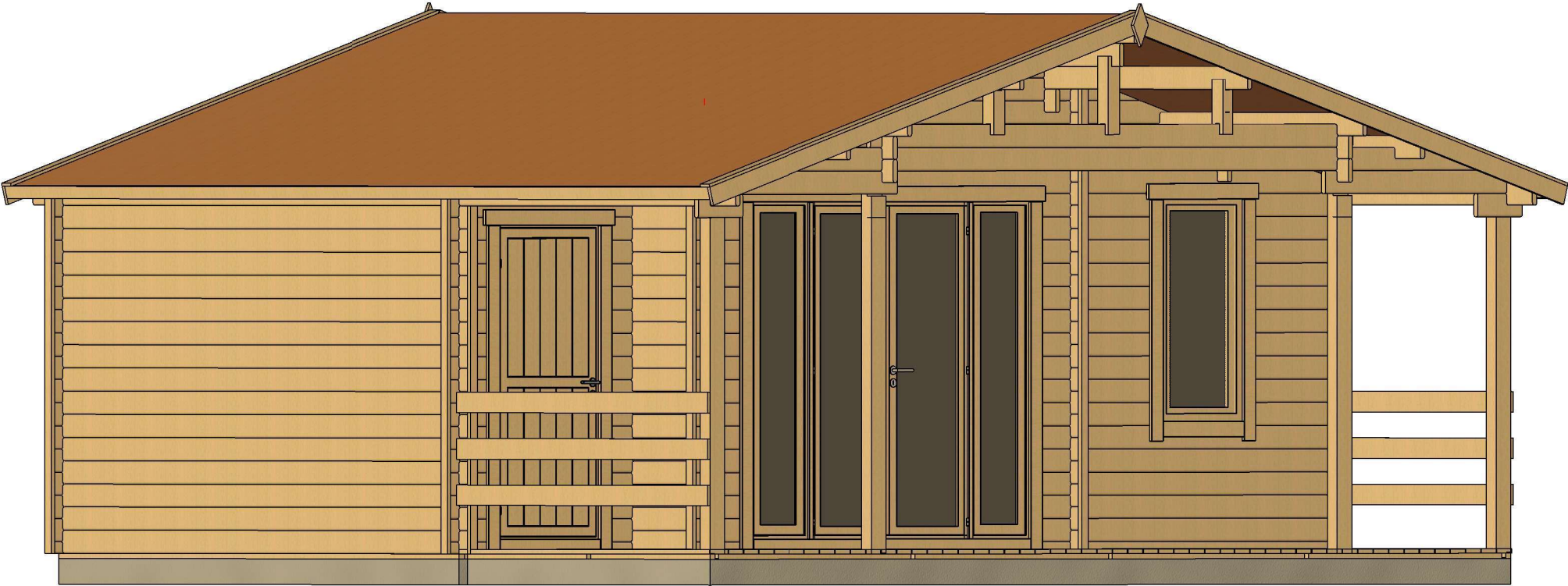
H 740 x B 1200 x L 6000 mm = 1340 kg

## Kit d'assemblage

P

- Isolant anti-humidité sous les poutrelles (lambourdes)
- Les lambourdes se posent sur une dalle en béton
- Plancher en pin nordique de 18 mm à languette rainurée
- Plinthes de sol
- Madriers en pin nordique d'épaisseur différente selon le modèle, en 34 mm avec double languette rainurée
- Escalier ou échelle pour mezzanine ou étage, variables selon les plans et le modèle (escalier fourni si les chambres sont prévues à l'étage)
- Plancher de l'étage en bois massif de 18 mm à languette rainurée, variable selon le modèle
- Charpente de toiture en pin nordique : planches de toit de 18 mm à languette rainurée
- Ensemble d'éléments en bois pour finitions : planches de rive, bords et décoration de toiture, corniche et bords de plafond
- Rouleau de sous-couverture de toit - feutre hydrofuge (pré-toiture)
- Ensemble de pièces pour fixations : visses d'ancrage, visses de fixation, mèche à bois , petits clous, boulons, raccords
- Matériel d'étanchéité pour structure en bois : bande d'étanchéité pour menuiseries, mastic d'étanchéité pour angles extérieurs, languette et rainures
- Seuil métallique pour les portes extérieures
- La disposition extérieure des menuiseries peut varier selon le modèle
- Ensemble de portes et fenêtres vitrées, portes intérieures sans seuil, ouverture de fenêtres vers l'extérieur ; le sens d'ouverture des portes peut varier selon les modèles
- Double joint d'étanchéité pour fenêtres et portes (double vitrage-thermo), ensemble de poignées, serrures et double clés
- Planches pour terrasse en bois de 18 mm à vérifier selon les plans (en option)

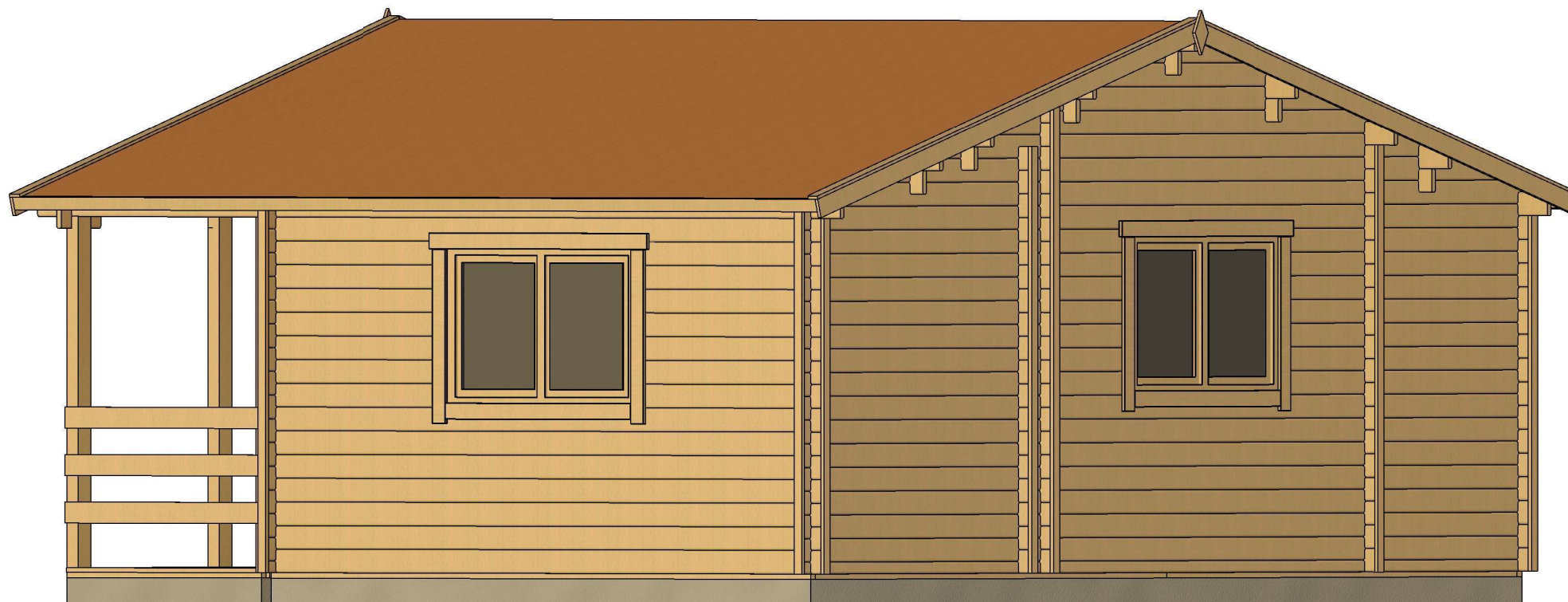
# VISUALISATION 3D



All interior area	23.9 m <sup>2</sup>	Profile	34x135mm	Project	34_VSP13.1_6.7x5.6 BK23	Scale
All roof area	42.2 m <sup>2</sup>	All terrace	10.5 m <sup>2</sup>	2024-05-08 15:42:26	Drawing name	3D VISUALIZATION

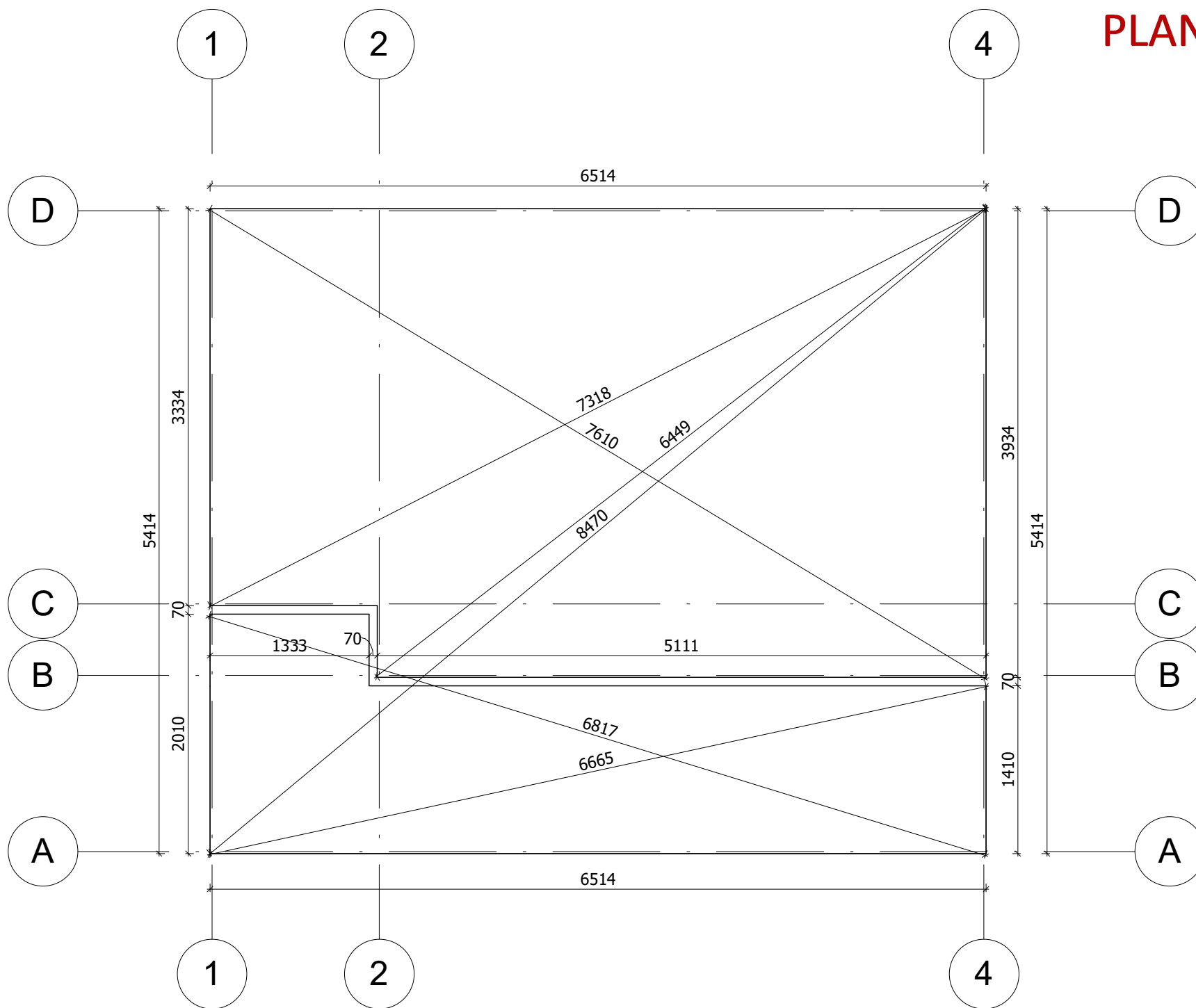


# VISUALISATION 3D



All interior area	23.9 m <sup>2</sup>	Profile	34x135mm	Project	34_VSP13.1_6.7x5.6 BK23	Scale
All roof area	42.2 m <sup>2</sup>	All terrace	10.5 m <sup>2</sup>	2024-05-08 15:42:26	Drawing name	3D VISUALIZATION

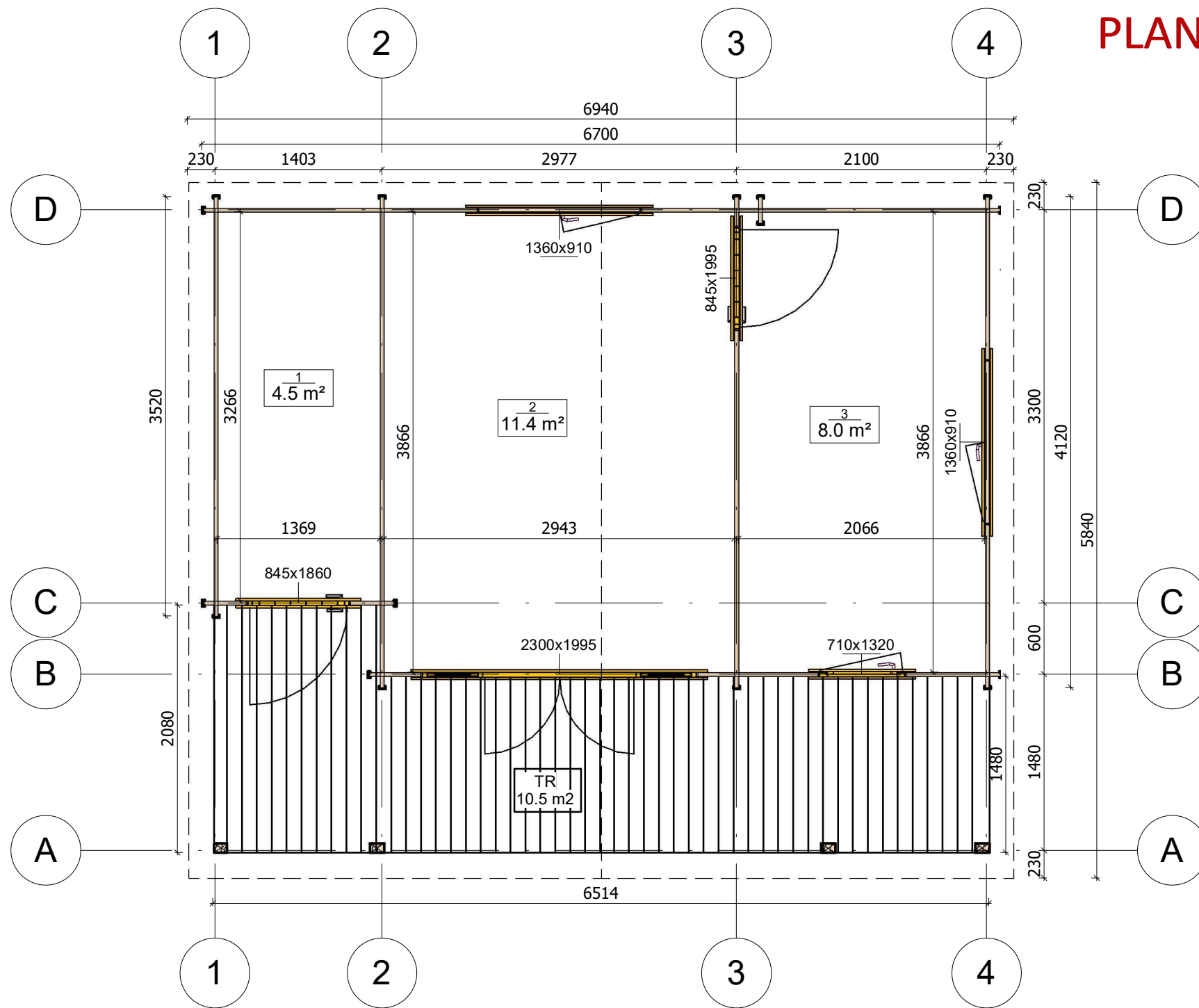
# PLAN DE BASE



La fondation doit être réalisée conformément aux dimensions du plan pour parer tout désordre interne à la construction (infiltrations d'eau, déformations de la structure...) Nos projet doivent être montés sur une fondation plane avec une pente maximum de 10mm pour 10m.

All interior area	23.9 m <sup>2</sup>	Profile	34x135mm	Project	34_VSP13.1_6.7x5.6 BK23	Scale
All roof area	42.2 m <sup>2</sup>	All terrace	10.5 m <sup>2</sup>	Drawing name	BASE SIZE	1 : 45
				2024-05-08 15:44:16		

# PLAN DE RDC



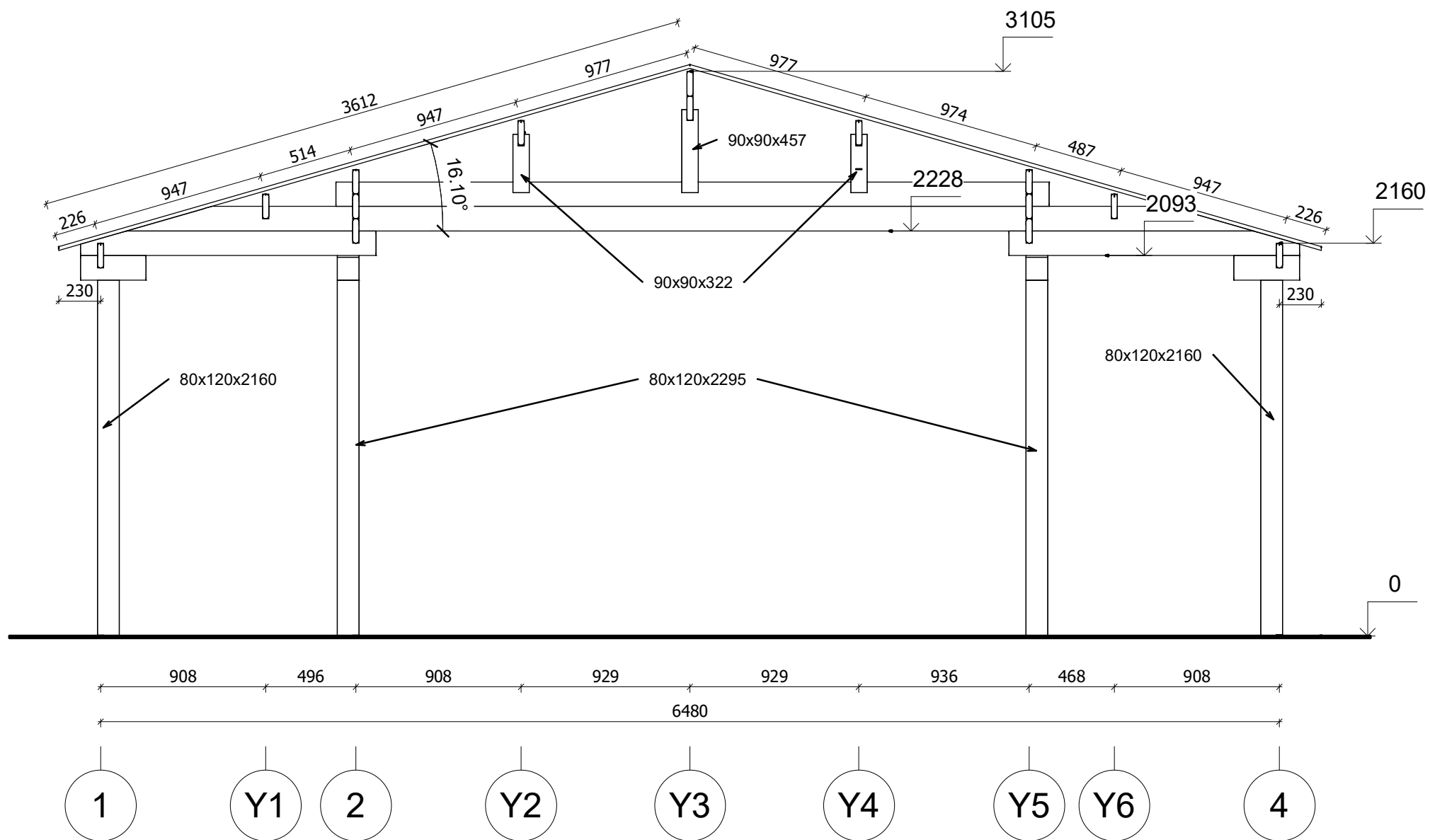
All interior area	23.9 m <sup>2</sup>	Profile	34x135mm	Project	34_VSP13.1_6.7x5.6 BK23	Scale
All roof area	42.2 m <sup>2</sup>	All terrace	10.5 m <sup>2</sup>	Drawing name	1 FLOOR PLAN	



2024-05-08  
15:35:13

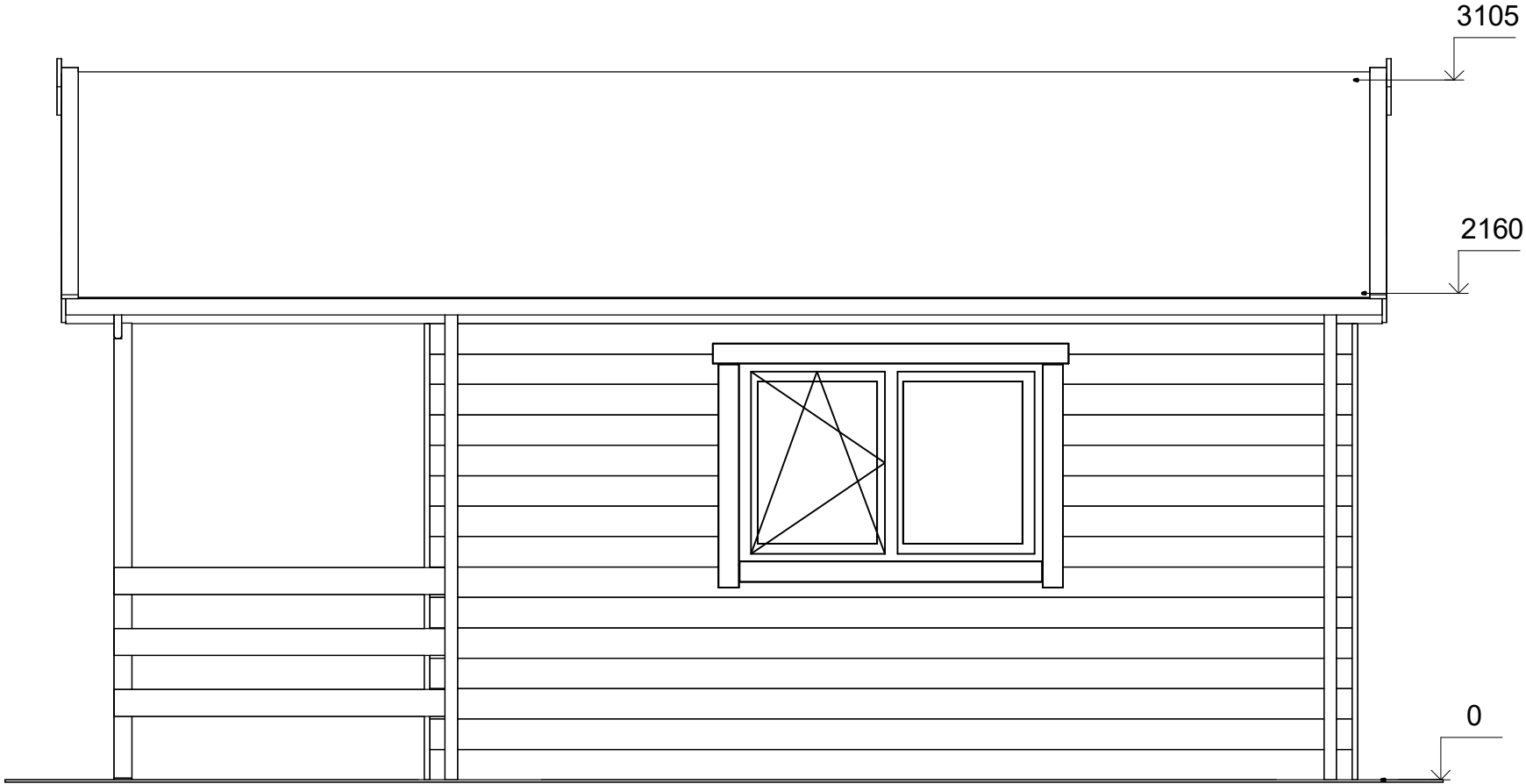
1 : 45

# PLAN DE COUPE



All interior area	23.9 m <sup>2</sup>	Profile	34x135mm	Project	34_VSP13.1_6.7x5.6 BK23	Scale
All roof area	42.2 m <sup>2</sup>	All terrace	10.5 m <sup>2</sup>	2024-05-08 15:52:40	Drawing name	VERTICAL SECTION A-14
						1 : 30





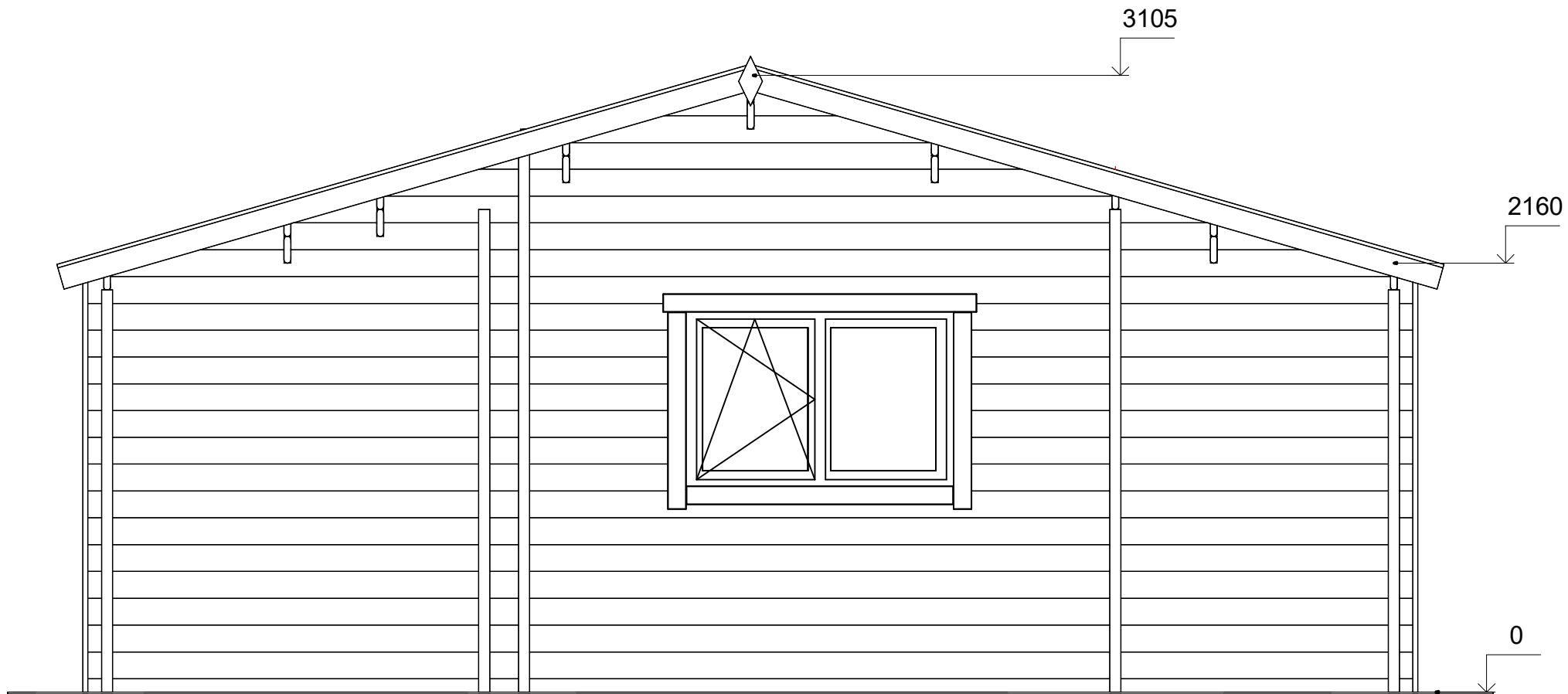
A

D



All interior area	23.9 m2	Profile	34x135mm	Project	34_VSP13.1_6.7x5.6 BK23	Scale	
All roof area	42.2 m2	All terrace	10.5 m2	2024-05-08 15:50:51	Drawing name	FACADE AD	1 : 30

# FAÇADE



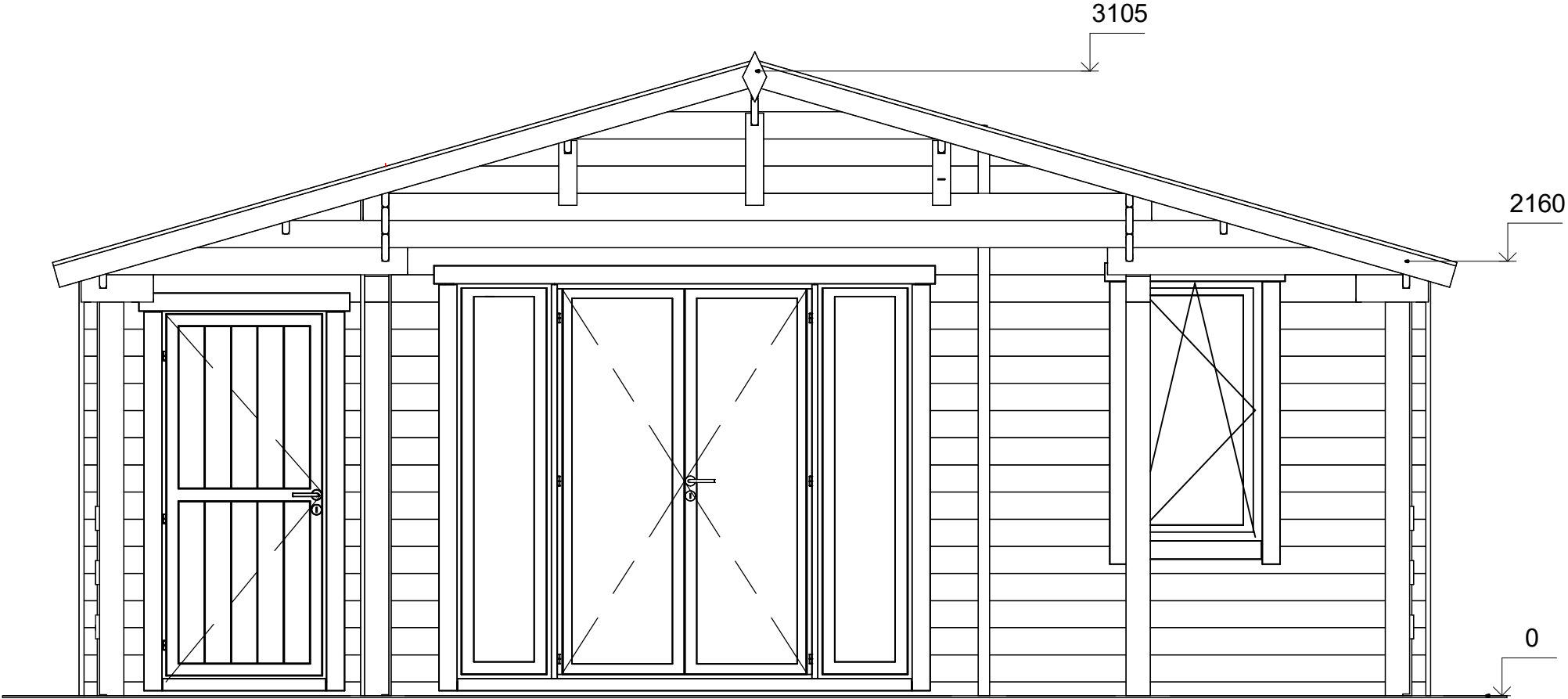
4

1



All interior area	23.9 m2	Profile	34x135mm	Project	34_VSP13.1_6.7x5.6 BK23	Scale	
All roof area	42.2 m2	All terrace	10.5 m2	2024-05-08 15:50:51	Drawing name	FACADE 41	1 : 30

# FAÇADE

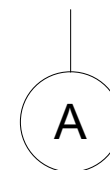
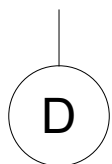
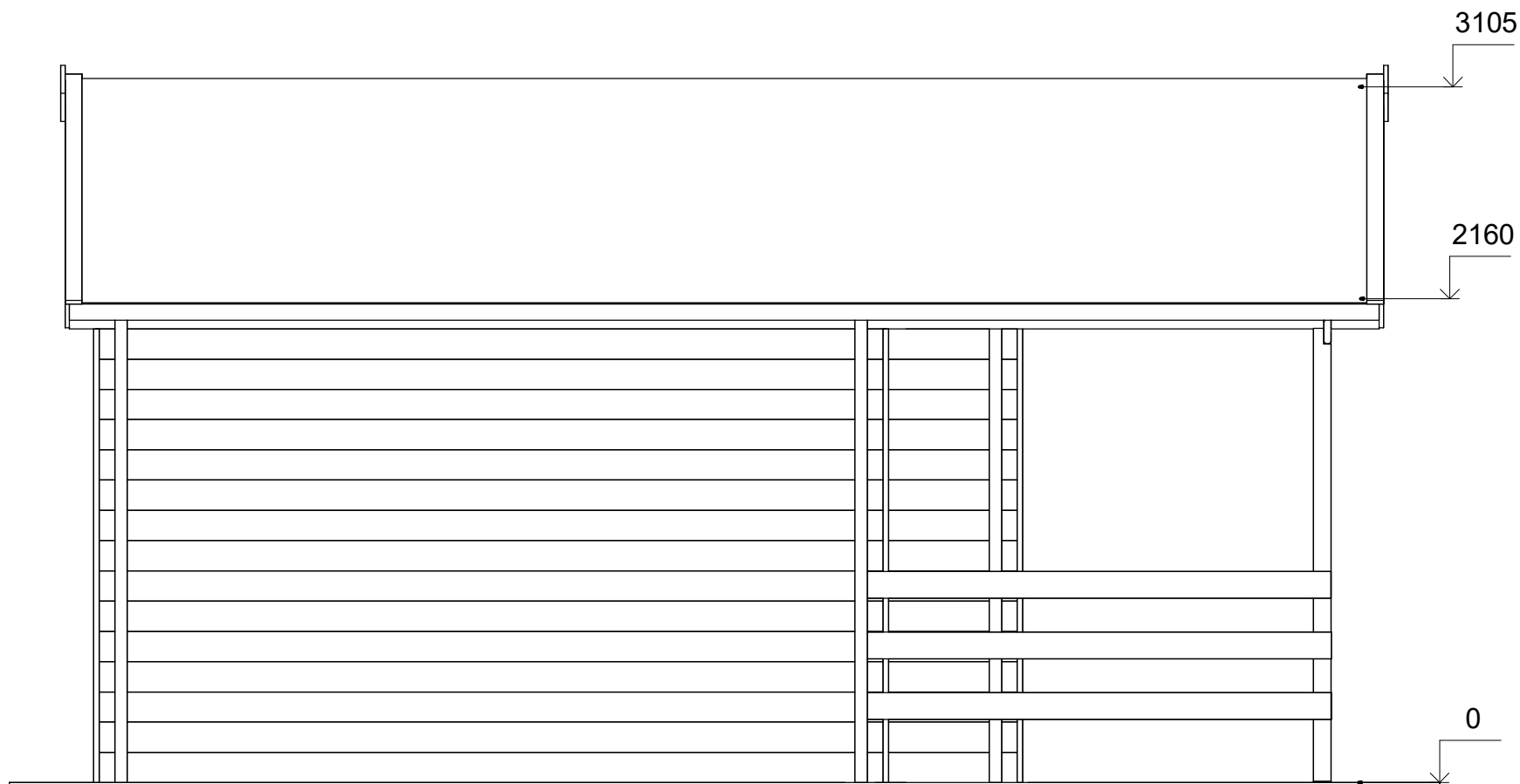


1

4



All interior area	23.9 m2	Profile	34x135mm	Project	34_VSP13.1_6.7x5.6 BK23	Scale	
All roof area	42.2 m2	All terrace	10.5 m2	2024-05-08 15:50:52	Drawing name	FACADE 14	1 : 30



All interior area	23.9 m2	Profile	34x135mm	Project	34_VSP13.1_6.7x5.6 BK23	Scale
All roof area	42.2 m2	All terrace	10.5 m2	2024-05-08 15:50:52	Drawing name	FACADE DA
						1 : 30