



Chalet en bois ODARD VSP19
7,4 x 5,5 m, 34 mm, Kit
d'assemblage PREMIUM

Produit #VSP19_7,4x5,5_34

8240.00 €

~~8890.00 €~~ / Economisez : 650.00 €

Le prix sans options le plus bas pendant 30 derniers jours **8890.00 €**

Le prix valable 15 jours

<https://chaletpro.fr/chalet-en-bois-odard-vsp19>



DÉSIGNATION	CARACTÉRISTIQUE
Epaisseur des murs	34 mm
Dimensions totales des madriers	7,4 x 5,5 m
Hauteur des murs	1890 mm
Hauteur de faîtage	2835 mm
Surface de plancher	20,8 m ² + terrasse de 17,7 m ²
Surface de toit	46,5 m ²
Pente de toit	15° = 27 %
Charge de toiture	150 kg/m ²
Fenêtre	Sens d'ouverture à vérifier selon le plan du projet
Porte	Sens d'ouverture à vérifier selon le plan du projet
Porte garage	Sens d'ouverture à vérifier selon le plan du projet
Type de vitrage	Double vitrage
Sortie de toit	à vérifier selon le plan du projet
Surface extérieur des murs	53 m ²
Surface intérieur des murs	83,7 m ²
Humidité du bois	~ 18 %

Dimensions et masse de colis

H 740 x B 1200 x L 6000 mm = 1410 kg

H 680 x B 1200 x L 6000 mm = 1410 kg

Kit d'assemblage

P

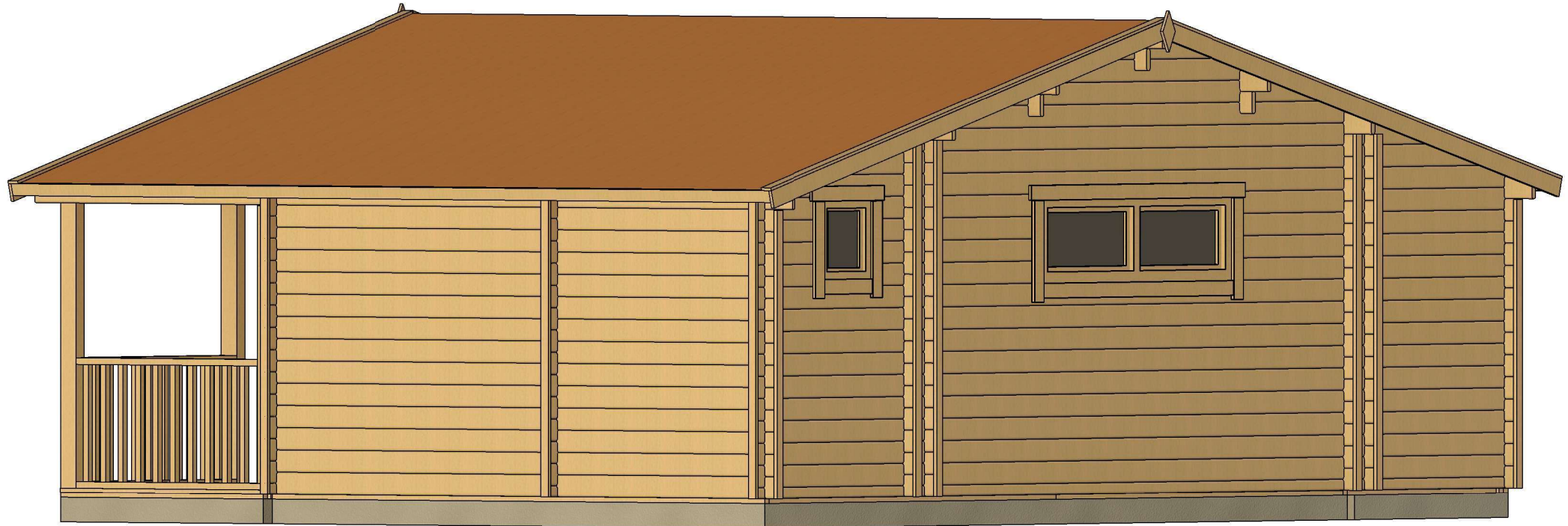
- Isolant anti-humidité sous les poutrelles (lambourdes)
- Les lambourdes se posent sur une dalle en béton
- Plancher en pin nordique de 18 mm à languette rainurée
- Plinthes de sol
- Madriers en pin nordique d'épaisseur différente selon le modèle, en 34 mm avec double languette rainurée
- Escalier ou échelle pour mezzanine ou étage, variables selon les plans et le modèle (escalier fourni si les chambres sont prévues à l'étage)
- Plancher de l'étage en bois massif de 18 mm à languette rainurée, variable selon le modèle
- Charpente de toiture en pin nordique : planches de toit de 18 mm à languette rainurée
- Ensemble d'éléments en bois pour finitions : planches de rive, bords et décoration de toiture, corniche et bords de plafond
- Rouleau de sous-couverture de toit - feutre hydrofuge (pré-toiture)
- Ensemble de pièces pour fixations : visses d'ancrage, visses de fixation, mèche à bois , petits clous, boulons, raccords
- Matériel d'étanchéité pour structure en bois : bande d'étanchéité pour menuiseries, mastic d'étanchéité pour angles extérieurs, languette et rainures
- Seuil métallique pour les portes extérieures
- La disposition extérieure des menuiseries peut varier selon le modèle
- Ensemble de portes et fenêtres vitrées, portes intérieures sans seuil, ouverture de fenêtres vers l'extérieur ; le sens d'ouverture des portes peut varier selon les modèles
- Double joint d'étanchéité pour fenêtres et portes (double vitrage-thermo), ensemble de poignées, serrures et double clés
- Planches pour terrasse en bois de 18 mm à vérifier selon les plans (en option)

VISUALISATION 3D



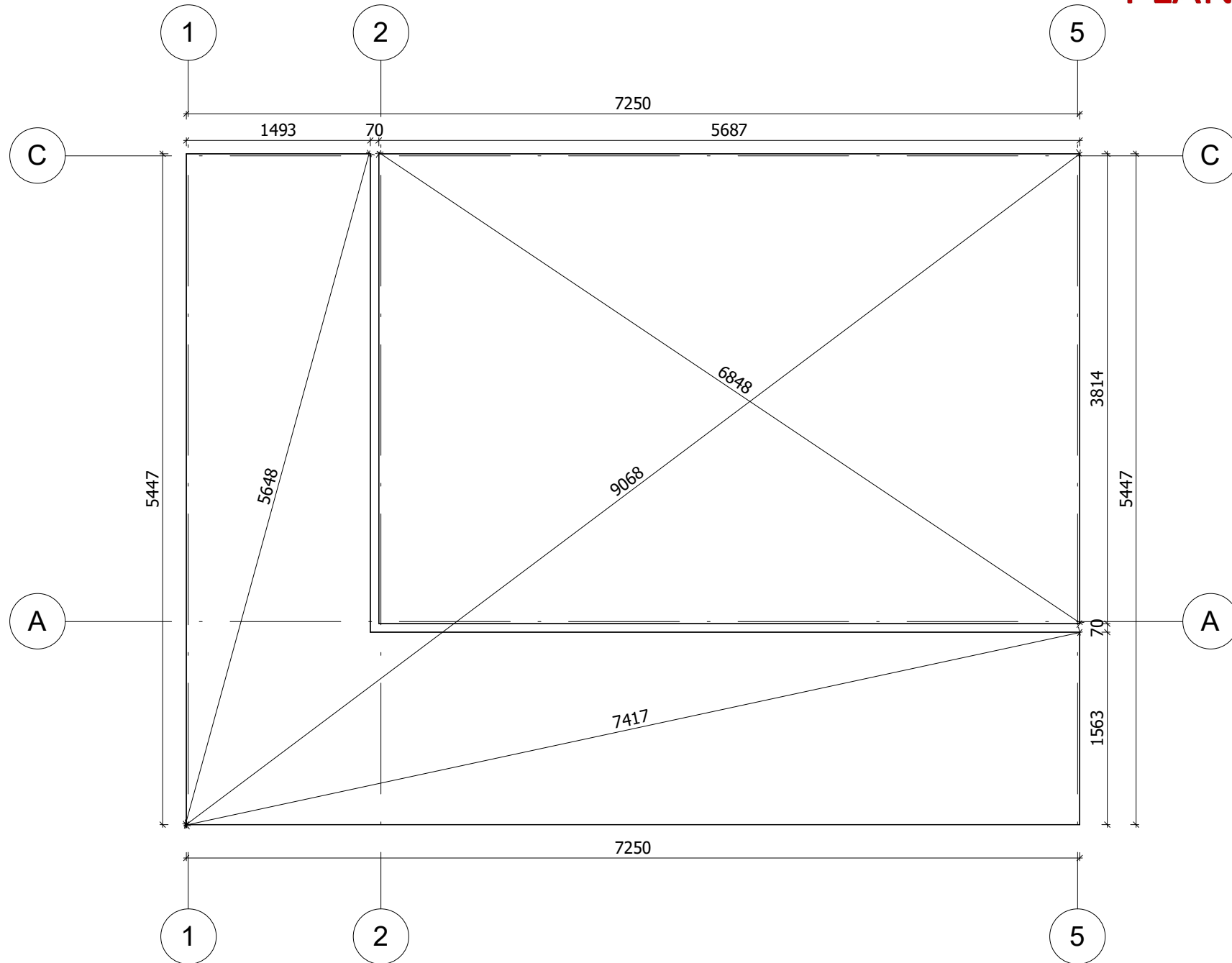
All interior area	20.8 m ²	Profile	34x135mm	Project	34_VSP19_7.4x5.5 BK23	Scale
All roof area	46.5 m ²	All terrace	17.7 m ²	2024-05-22 16:05:51	Drawing name	3D VISUALIZATION 1

VISUALISATION 3D



All interior area	20.8 m ²	Profile	34x135mm	Project	34_VSP19_7.4x5.5 BK23	Scale
All roof area	46.5 m ²	All terrace	17.7 m ²	2024-05-22 16:05:52	Drawing name	3D VISUALIZATION 2

PLAN DE BASE

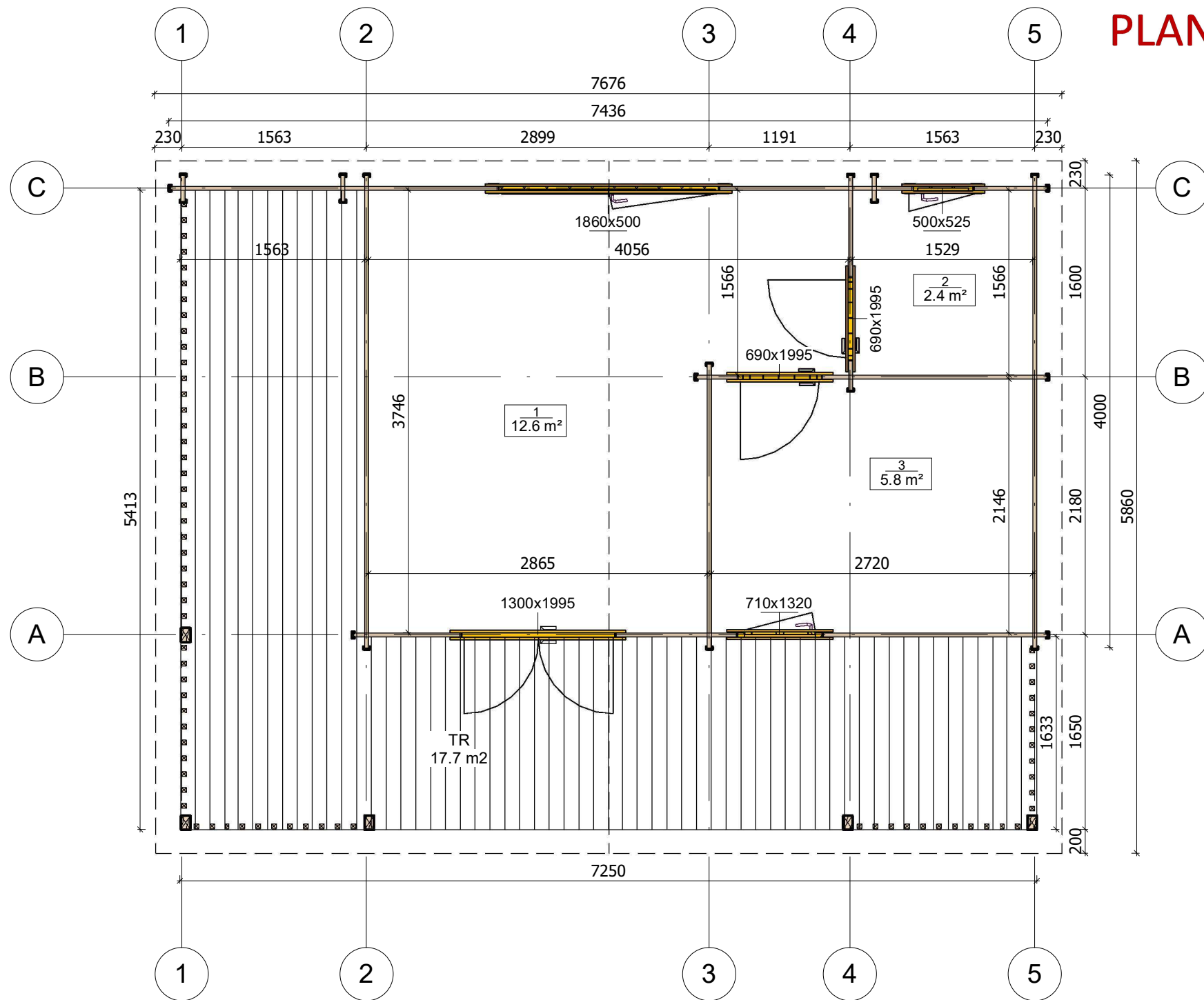


La fondation doit être réalisée conformément aux dimensions du plan pour parer tout désordre interne à la construction (infiltrations d'eau, déformations de la structure...) Nos projet doivent être montés sur une fondation plane avec une pente maximum de 10mm pour 10m.

All interior area	20.8 m ²	Profile	34x135mm	Project	34_VSP19_7.4x5.5 BK23	Scale
All roof area	46.5 m ²	All terrace	17.7 m ²	Drawing name	BASE SIZE	1 : 45

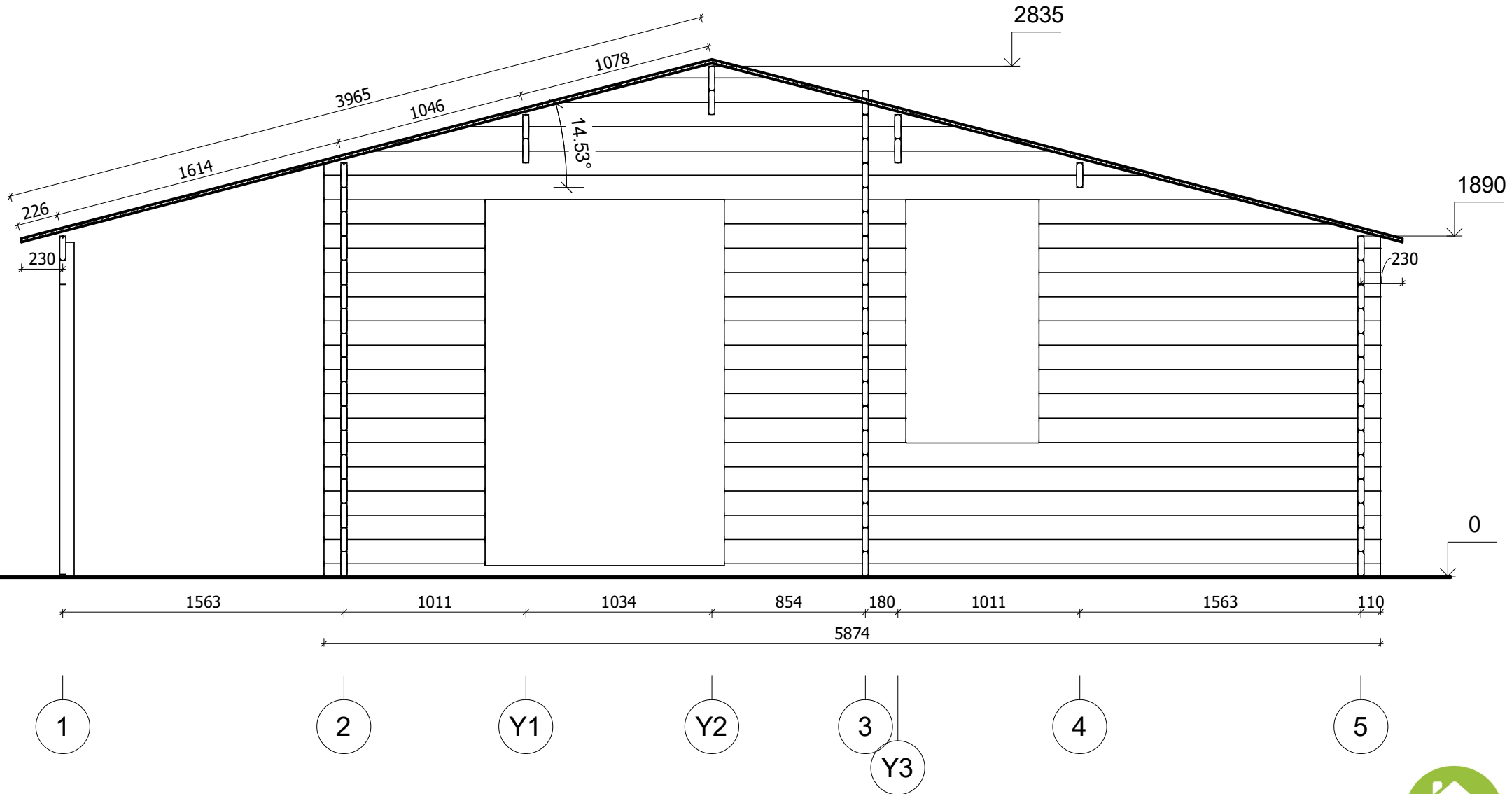
2024-05-22
15:42:27

PLAN DE RDC

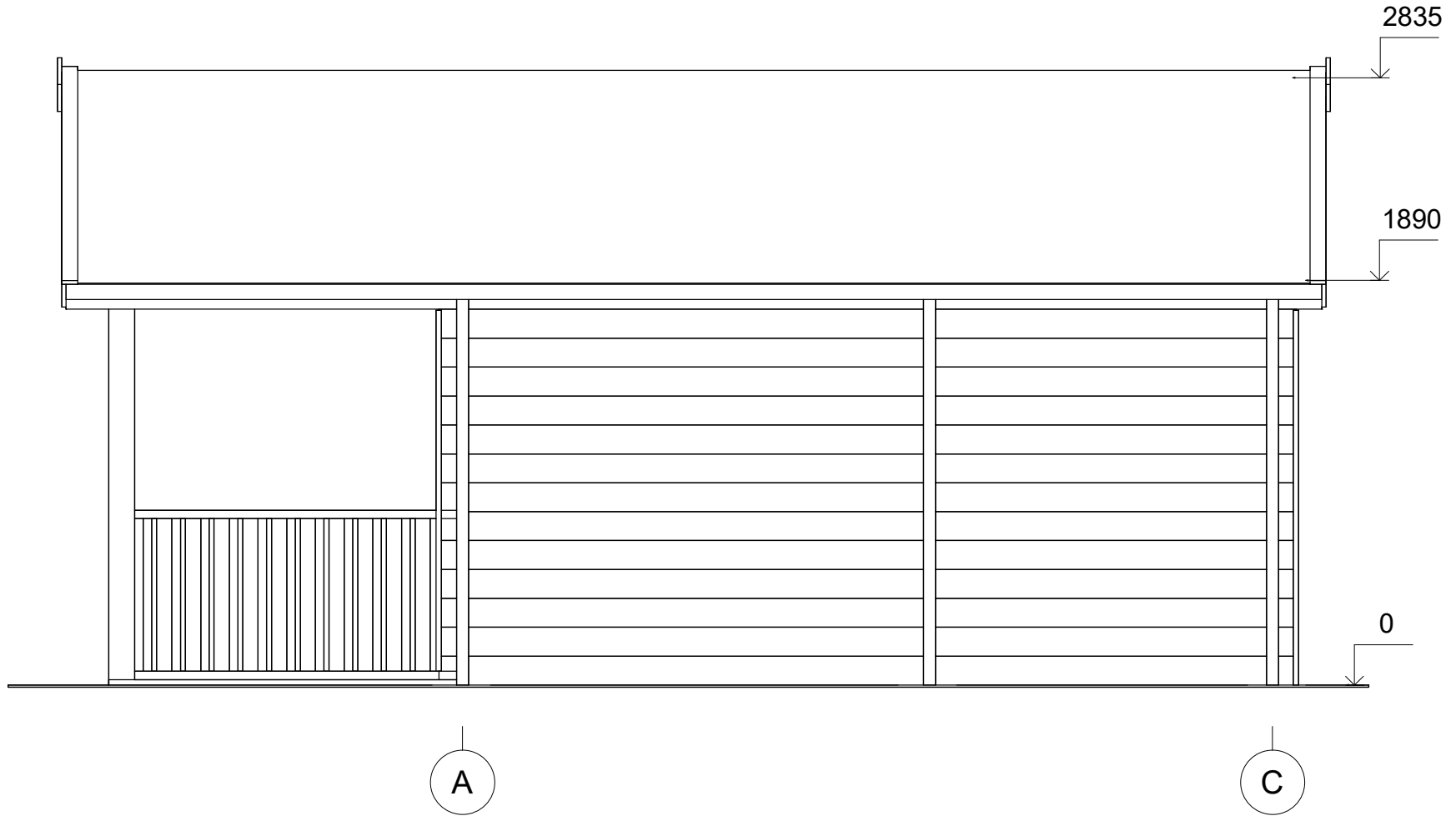


All interior area	20.8 m ²	Profile	34x135mm	Project	34_VSP19_7.4x5.5 BK23	Scale
All roof area	46.5 m ²	All terrace	17.7 m ²	Drawing name	1 FLOOR PLAN	1 : 45
				2024-05-22 14:09:57		

PLAN DE COUPE

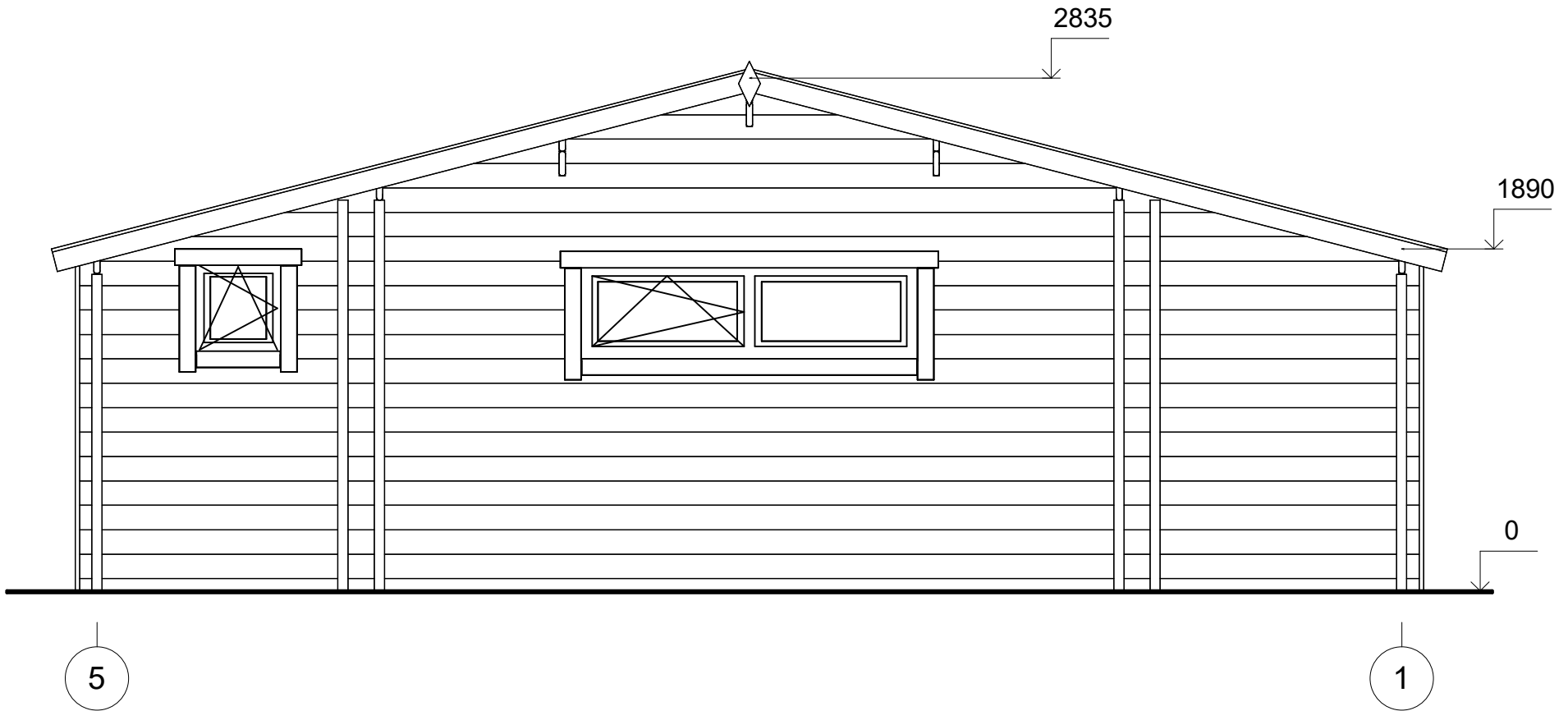


All interior area	20.8 m ²	Profile	34x135mm	Project	34_VSP19_7.4x5.5 BK23	Scale
All roof area	46.5 m ²	All terrace	17.7 m ²	Drawing name	VERTICAL SECTION A-15	1 : 30
				2024-05-22 16:50:53		

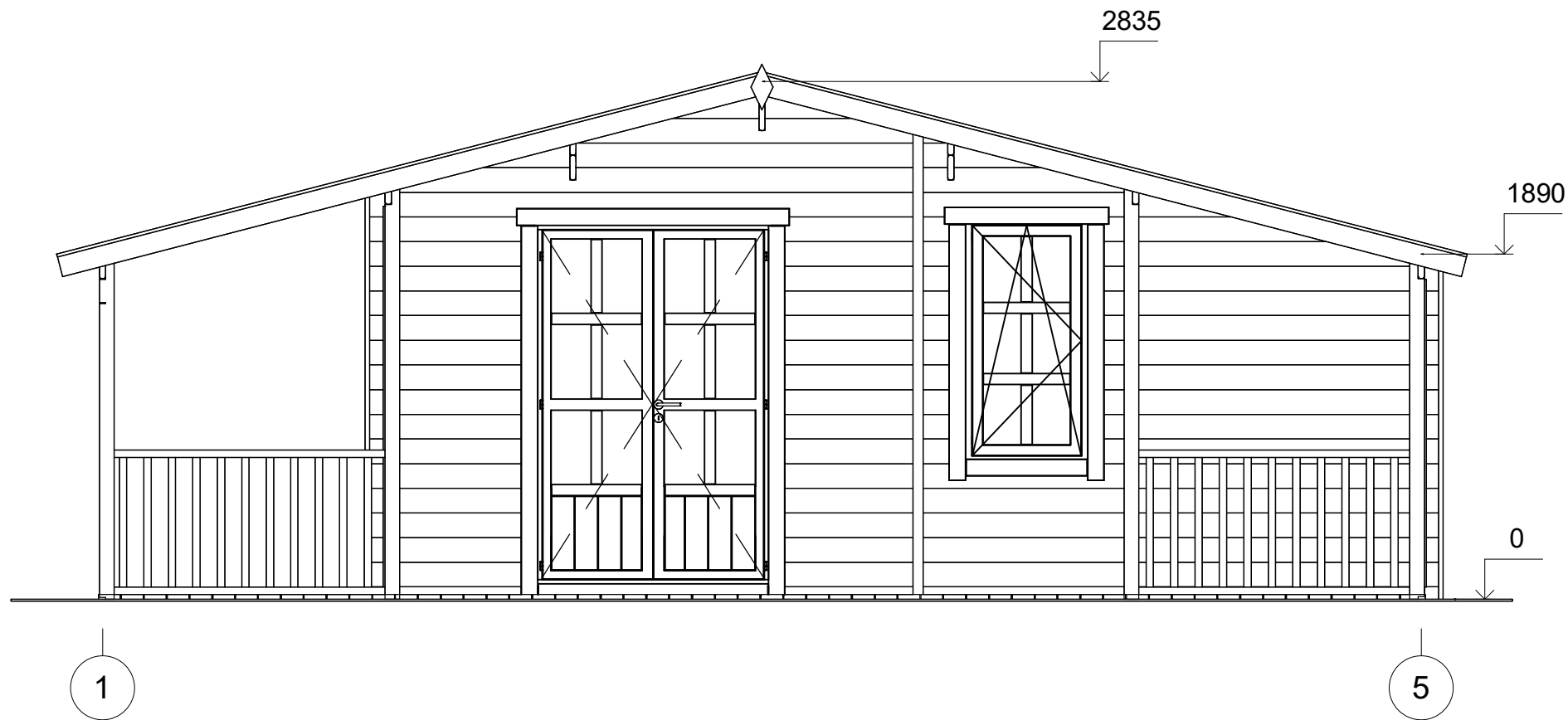


All interior area	20.8 m ²	Profile	34x135mm	Project	34_VSP19_7.4x5.5 BK23	Scale	
All roof area	46.5 m ²	All terrace	17.7 m ²	2024-05-22 16:20:39	Drawing name	FACADE AC	1 : 30

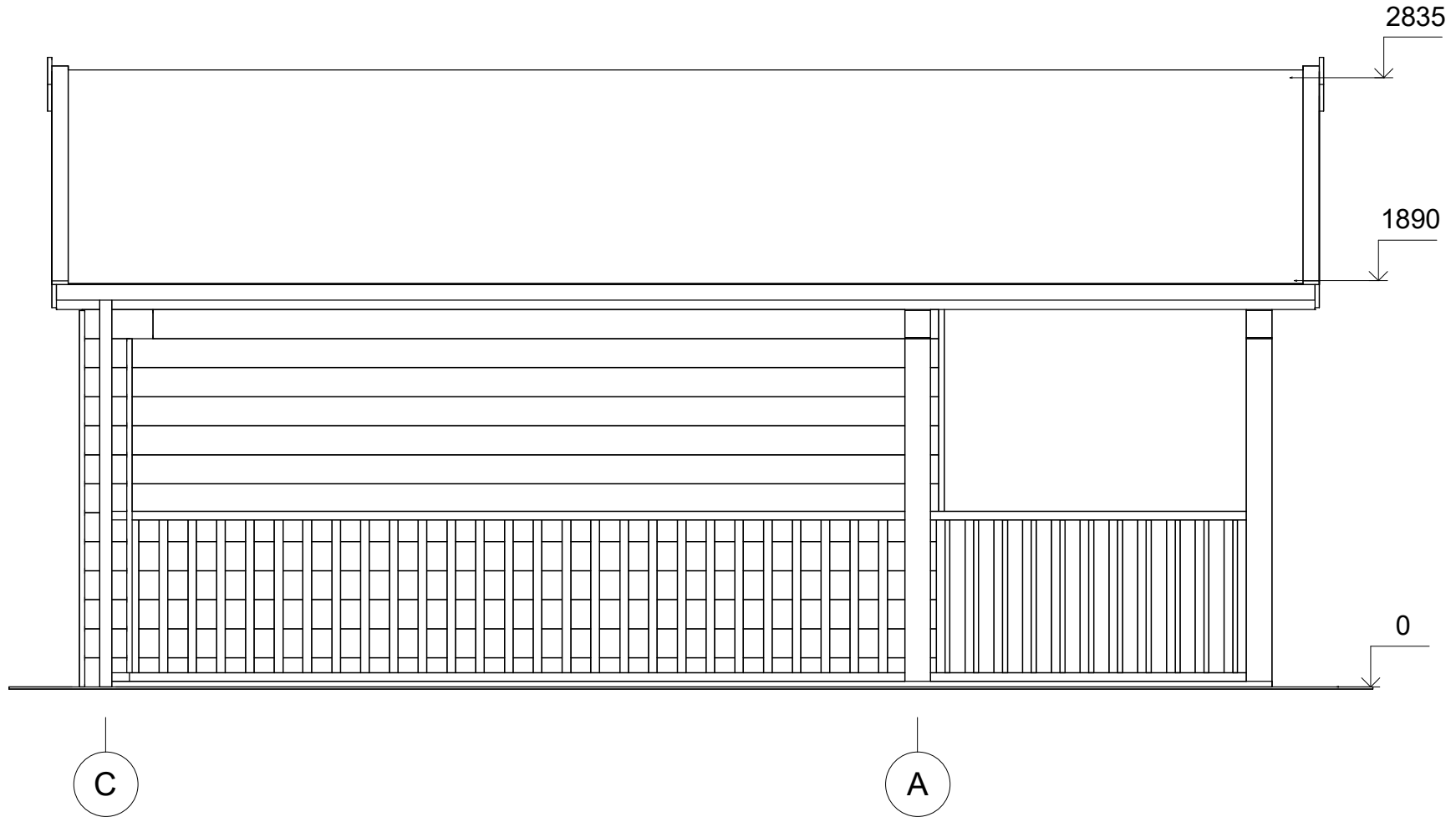
FAÇADE



All interior area	20.8 m ²	Profile	34x135mm	Project	34_VSP19_7.4x5.5 BK23	Scale	
All roof area	46.5 m ²	All terrace	17.7 m ²	2024-05-22 16:20:39	Drawing name	FACADE 51	1 : 35



All interior area	20.8 m2	Profile	34x135mm	Project	34_VSP19_7.4x5.5 BK23	Scale
All roof area	46.5 m2	All terrace	17.7 m2	2024-05-22 16:20:39	Drawing name	FACADE 15
						1 : 35



All interior area	20.8 m2	Profile	34x135mm	Project	34_VSP19_7.4x5.5 BK23	Scale
All roof area	46.5 m2	All terrace	17.7 m2	2024-05-22 16:20:39	Drawing name	FACADE CA
						1 : 30