



**Chalet de jardin VIGNY VSP27**  
**3 x 6 m, 34 mm, Kit**  
**d'assemblage PREMIUM**

Produit #VSP27\_3x6\_34

**4880.00 €**

~~5280.00 €~~ / Economisez : 400.00 €

Le prix sans options le plus bas pendant 30 derniers jours **5280.00 €**

Le prix valable 15 jours

<https://chaletpro.fr/chalet-de-jardin-vigny-vsp27>



DÉSIGNATION	CARACTÉRISTIQUE
Epaisseur des murs	34 mm
Dimensions totales des madriers	3 x 6 m
Hauteur des murs	2160 mm
Hauteur de faîtage	2835 mm
Surface de plancher	11,7 m <sup>2</sup> + terrasse de 3,9 m <sup>2</sup>
Surface de toit	21,5 m <sup>2</sup>
Pente de toit	26° = 48 %
Charge de toiture	150 kg/m <sup>2</sup>
Fenêtre	Sens d'ouverture à vérifier selon le plan du projet
Porte	Sens d'ouverture à vérifier selon le plan du projet
Porte garage	Sens d'ouverture à vérifier selon le plan du projet
Type de vitrage	Double vitrage
Sortie de toit	à vérifier selon le plan du projet
Surface extérieur des murs	30,8 m <sup>2</sup>
Surface intérieur des murs	57,3 m <sup>2</sup>
Humidité du bois	~ 18 %

Dimensions et masse de colis

H 790 x B 1200 x L 6000 mm = 1540 kg

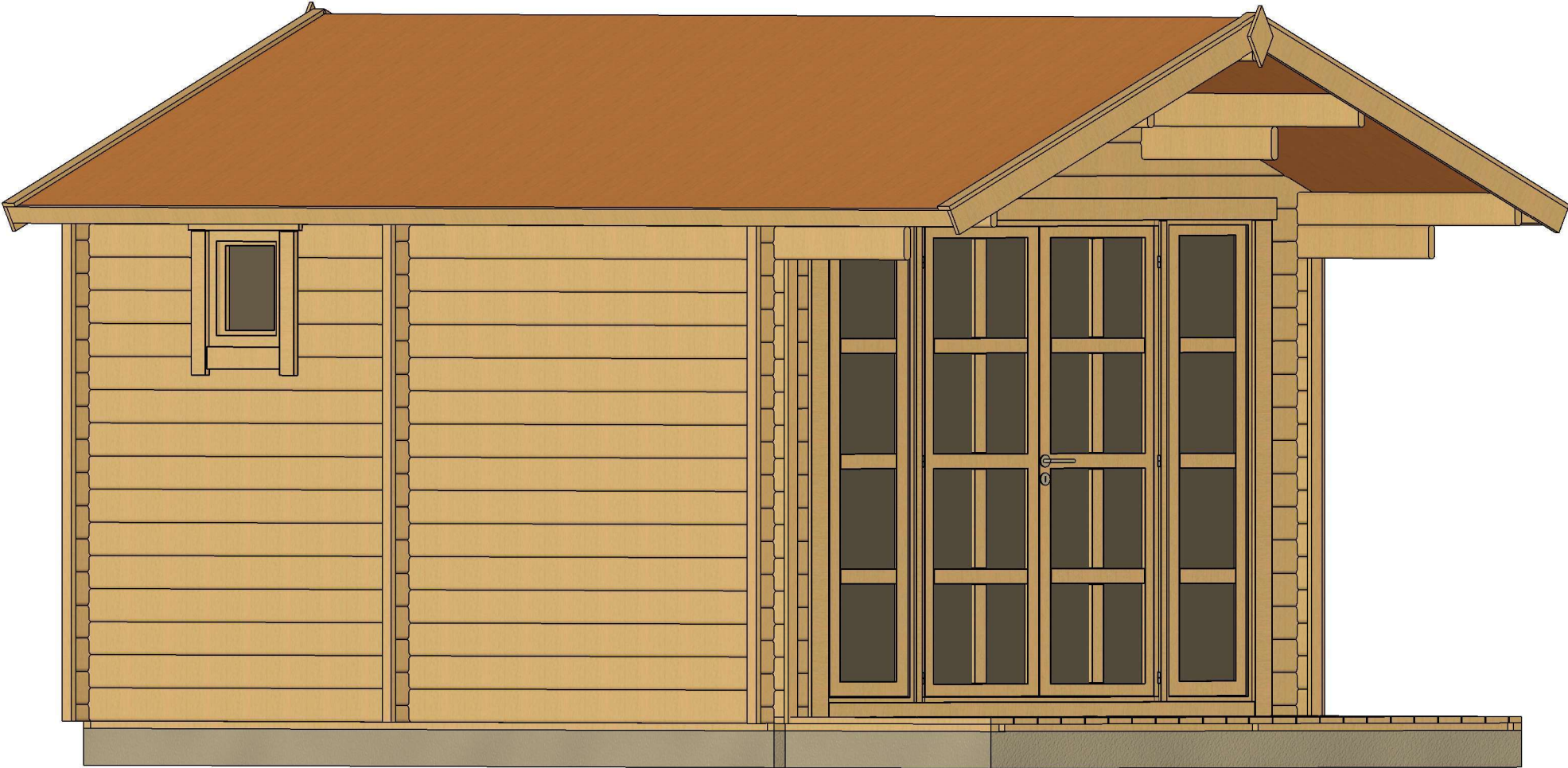
## Kit d'assemblage

P

- Isolant anti-humidité sous les poutrelles (lambourdes)
- Les lambourdes se posent sur une dalle en béton
- Plancher en pin nordique de 18 mm à languette rainurée
- Plinthes de sol
- Madriers en pin nordique d'épaisseur différente selon le modèle, en 34 mm avec double languette rainurée
- Escalier ou échelle pour mezzanine ou étage, variables selon les plans et le modèle (escalier fourni si les chambres sont prévues à l'étage)
- Plancher de l'étage en bois massif de 18 mm à languette rainurée, variable selon le modèle
- Charpente de toiture en pin nordique : planches de toit de 18 mm à languette rainurée
- Ensemble d'éléments en bois pour finitions : planches de rive, bords et décoration de toiture, corniche et bords de plafond
- Rouleau de sous-couverture de toit - feutre hydrofuge (pré-toiture)
- Ensemble de pièces pour fixations : visses d'ancrage, visses de fixation, mèche à bois , petits clous, boulons, raccords
- Matériel d'étanchéité pour structure en bois : bande d'étanchéité pour menuiseries, mastic d'étanchéité pour angles extérieurs, languette et rainures
- Seuil métallique pour les portes extérieures
- La disposition extérieure des menuiseries peut varier selon le modèle
- Ensemble de portes et fenêtres vitrées, portes intérieures sans seuil, ouverture de fenêtres vers l'extérieur ; le sens d'ouverture des portes peut varier selon les modèles
- Double joint d'étanchéité pour fenêtres et portes (double vitrage-thermo), ensemble de poignées, serrures et double clés
- Planches pour terrasse en bois de 18 mm à vérifier selon les plans (en option)

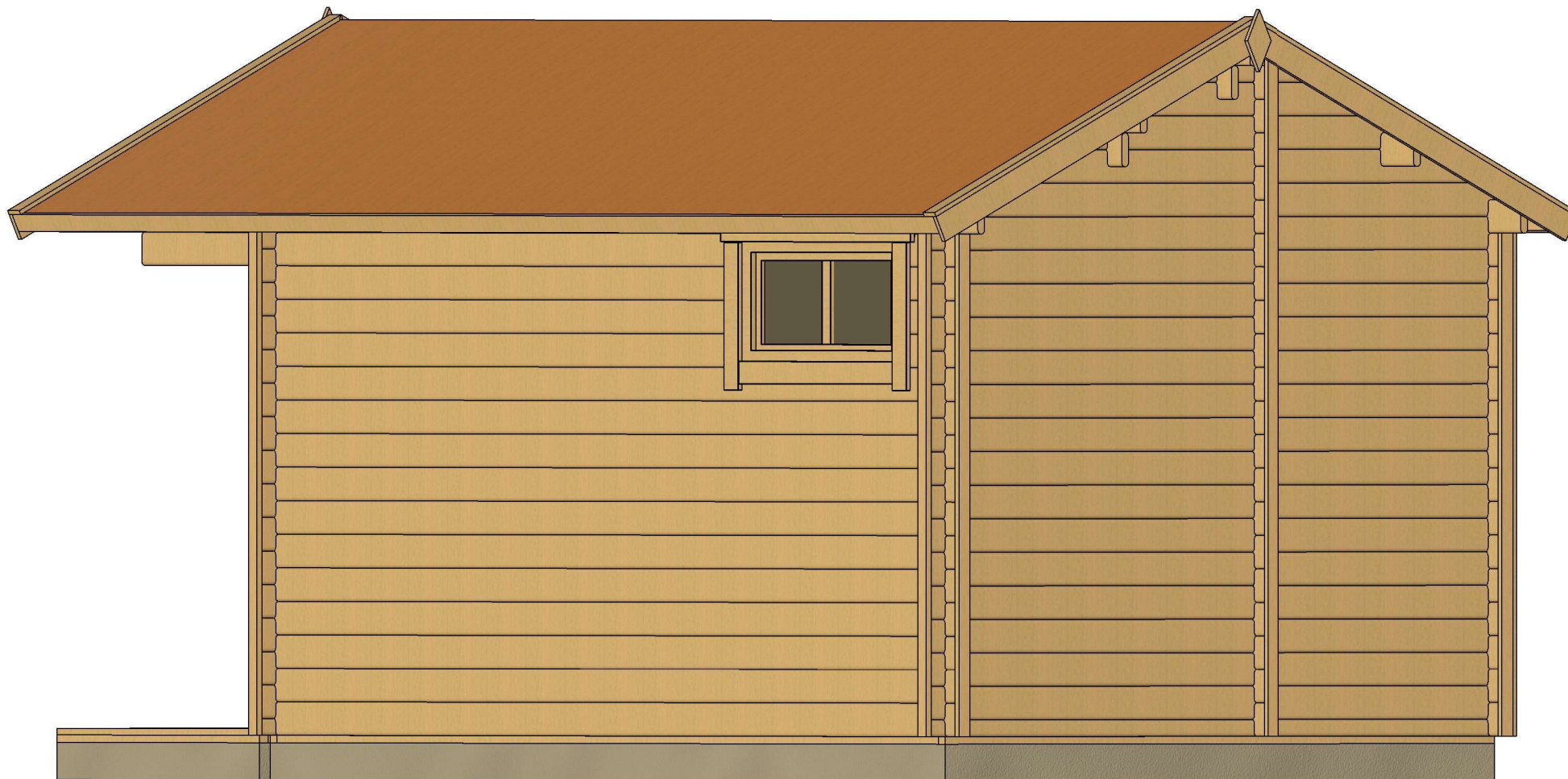


# VISUALISATION 3D



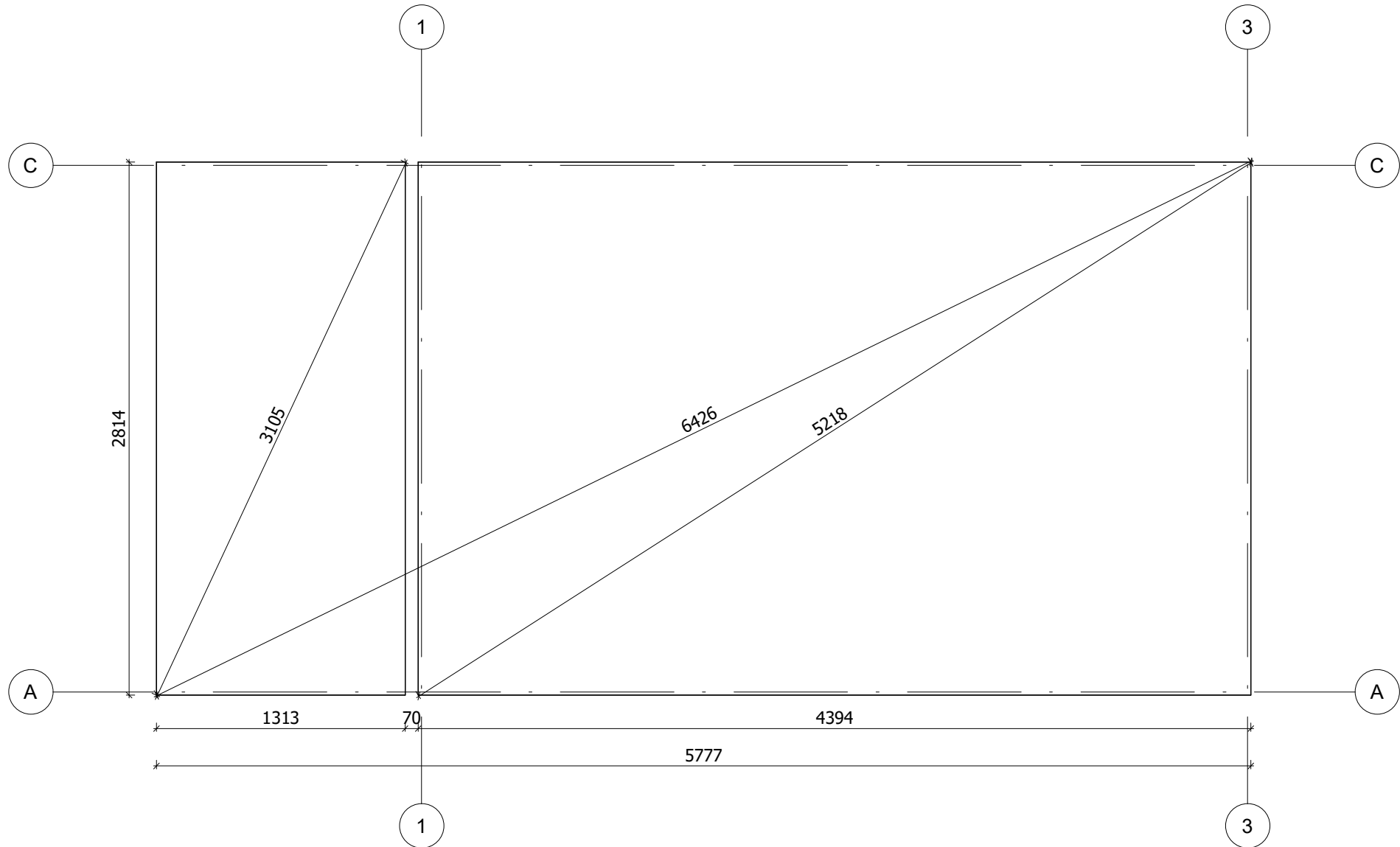
All interior area	11.7 m <sup>2</sup>	Profile	34x135mm	Project	34_VSP27_3x6 BK23	Scale
All roof area	21.5 m <sup>2</sup>	All terrace	3.9 m <sup>2</sup>	2024-05-28 13:37:21	Drawing name	3D VISUALIZATION

# VISUALISATION 3D



All interior area	11.7 m <sup>2</sup>	Profile	34x135mm	Project	34_VSP27_3x6 BK23	Scale
All roof area	21.5 m <sup>2</sup>	All terrace	3.9 m <sup>2</sup>	2024-05-28 13:37:22	Drawing name	3D VISUALIZATION

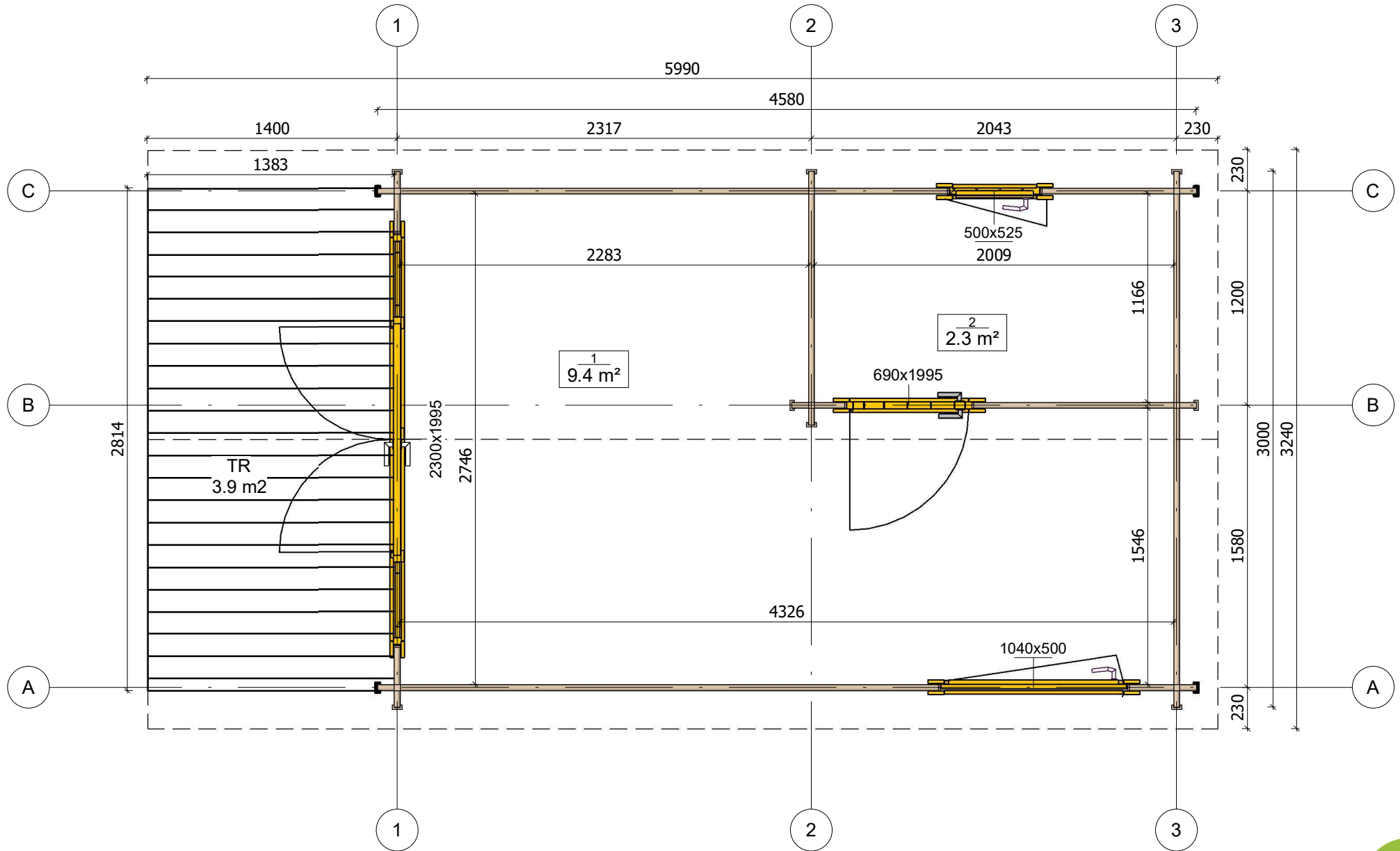
# PLAN DE BASE



La fondation doit être réalisée conformément aux dimensions du plan pour parer tout désordre interne à la construction (infiltrations d'eau, déformations de la structure...) Nos projet doivent être montés sur une fondation plane avec une pente maximum de 10mm pour 10m.

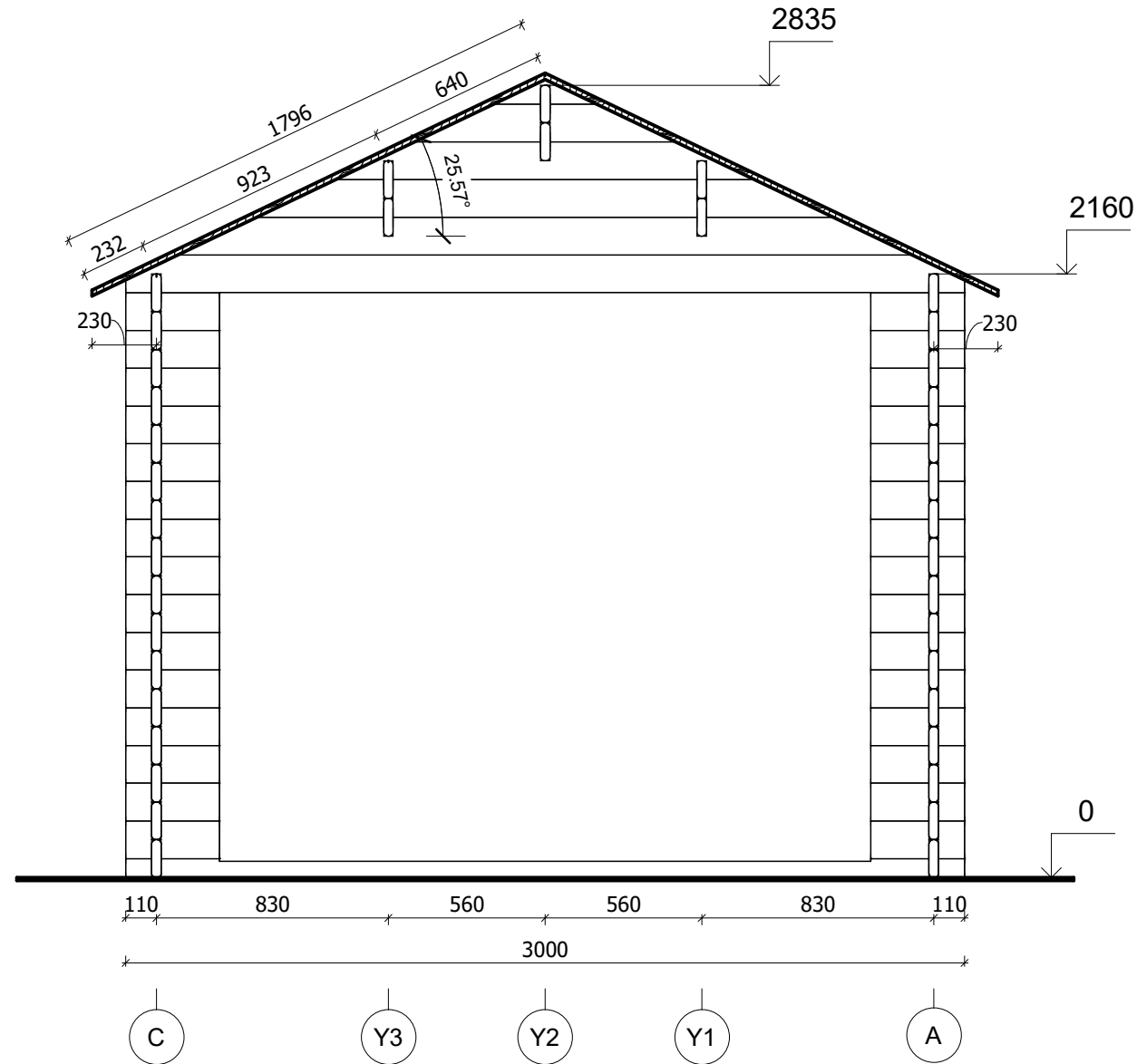
All interior area	11.7 m <sup>2</sup>	Profile	34x135mm	Project	34_VSP27_3x6 BK23	Scale
All roof area	21.5 m <sup>2</sup>	All terrace	3.9 m <sup>2</sup>	2024-05-28 13:35:23	Drawing name	BASE SIZE
						1 : 30

# PLAN DE RDC



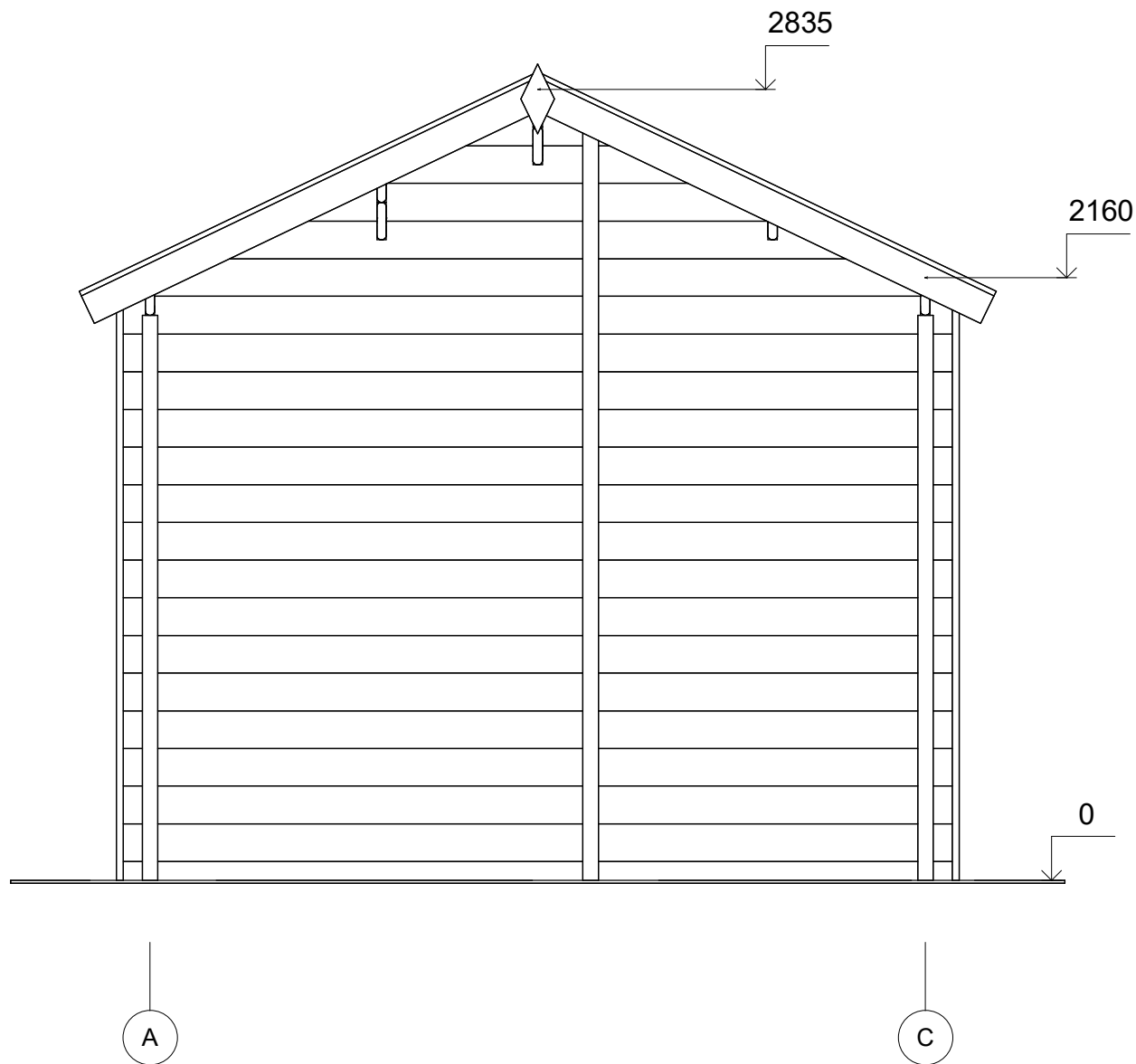
All interior area	11.7 m <sup>2</sup>	Profile	34x135mm	Project	34_VSP27_3x6 BK23	Scale
All roof area	21.5 m <sup>2</sup>	All terrace	3.9 m <sup>2</sup>	2024-05-28 13:22:53	Drawing name	1 FLOOR PLAN
						1 : 30

# PLAN DE COUPE



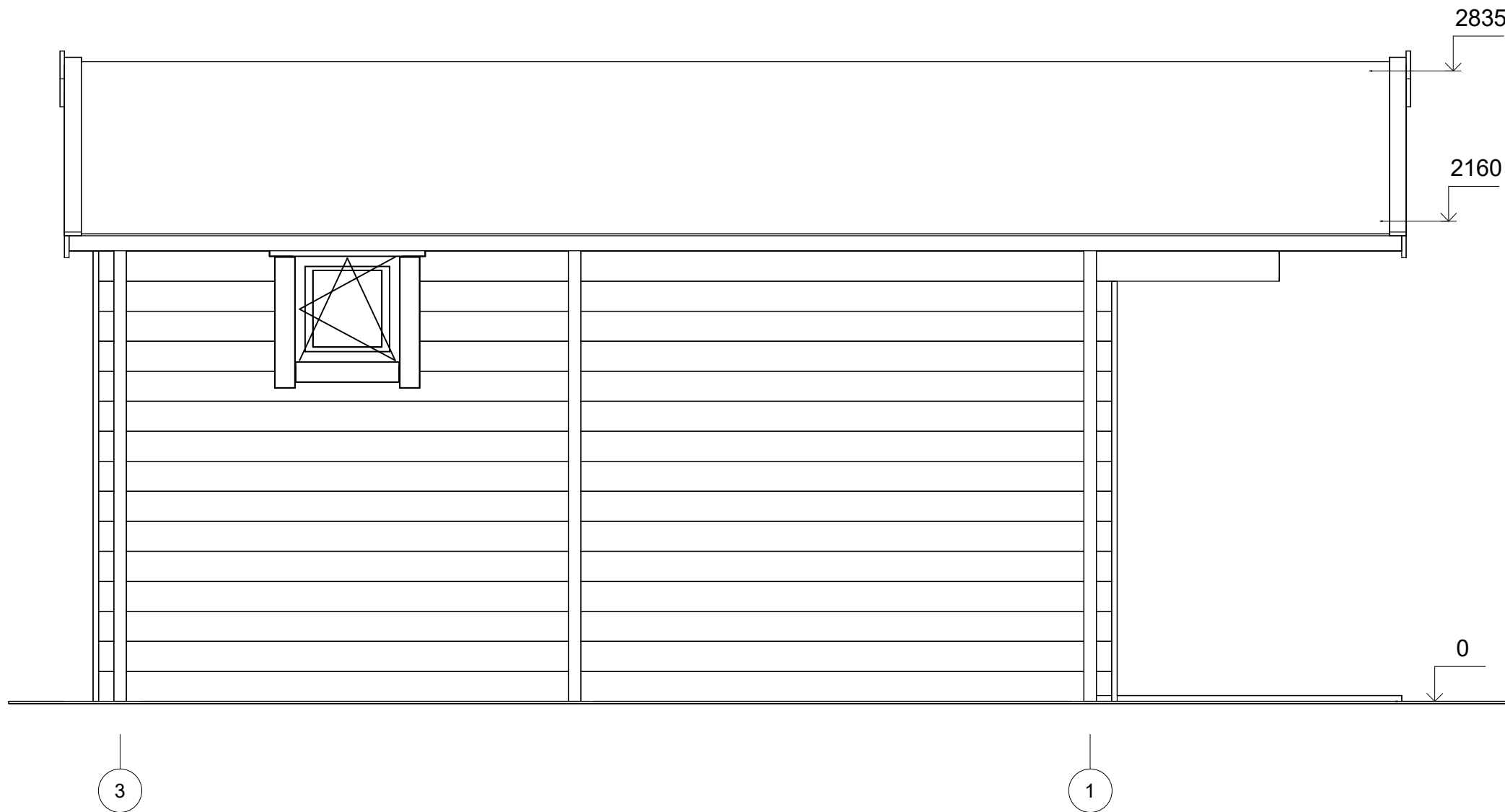
All interior area	11.7 m <sup>2</sup>	Profile	34x135mm	Project	34_VSP27_3x6 BK23	Scale
All roof area	21.5 m <sup>2</sup>	All terrace	3.9 m <sup>2</sup>	2024-05-28 14.02:58	Drawing name	VERTICAL SECTION 1-CA
						1 : 25





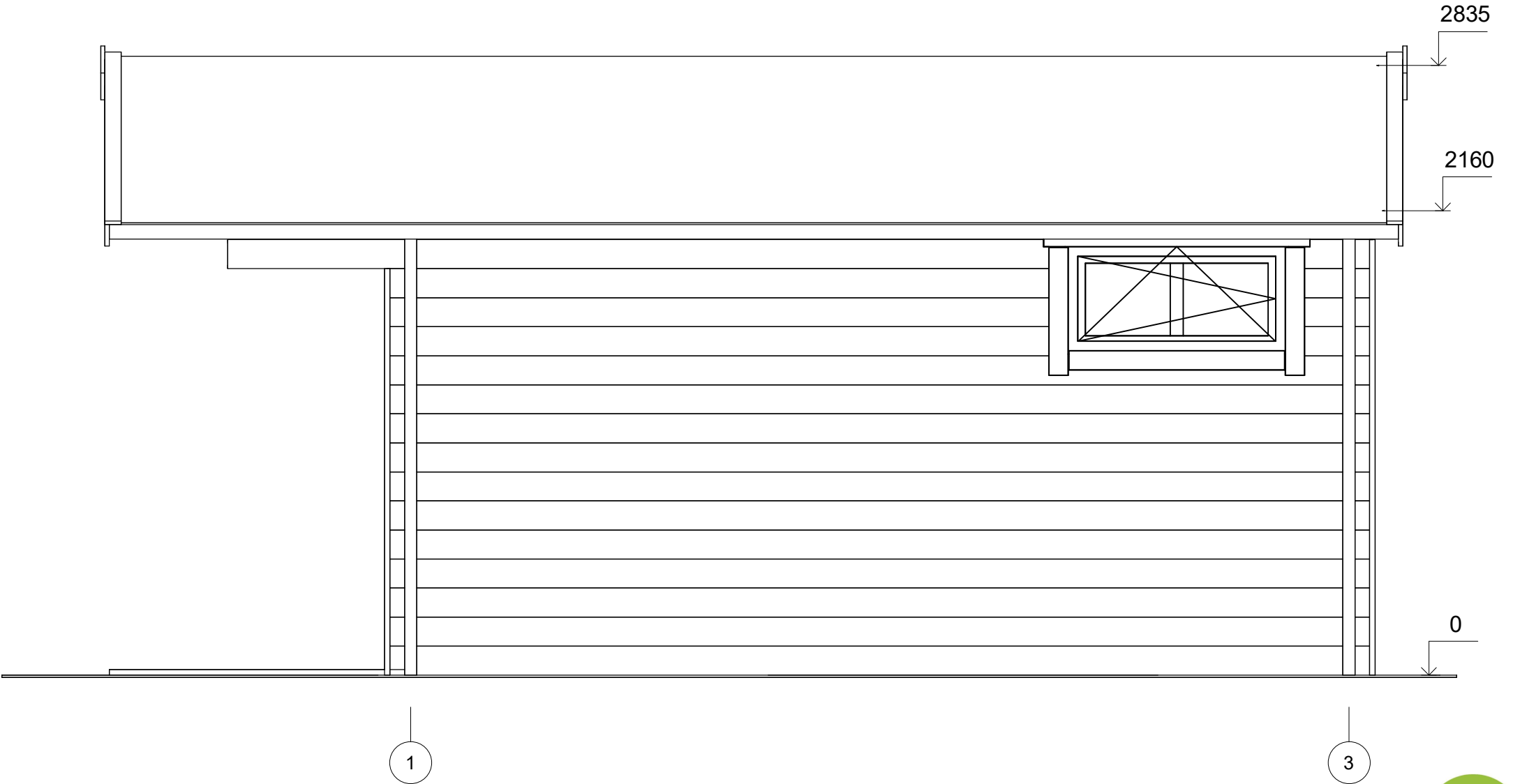
All interior area	11.7 m2	Profile	34x135mm	Project	34_VSP27_3x6 BK23	Scale
All roof area	21.5 m2	All terrace	3.9 m2	2024-05-28 13:57:00	Drawing name	FACADE AC
						1 : 25

# FAÇADE

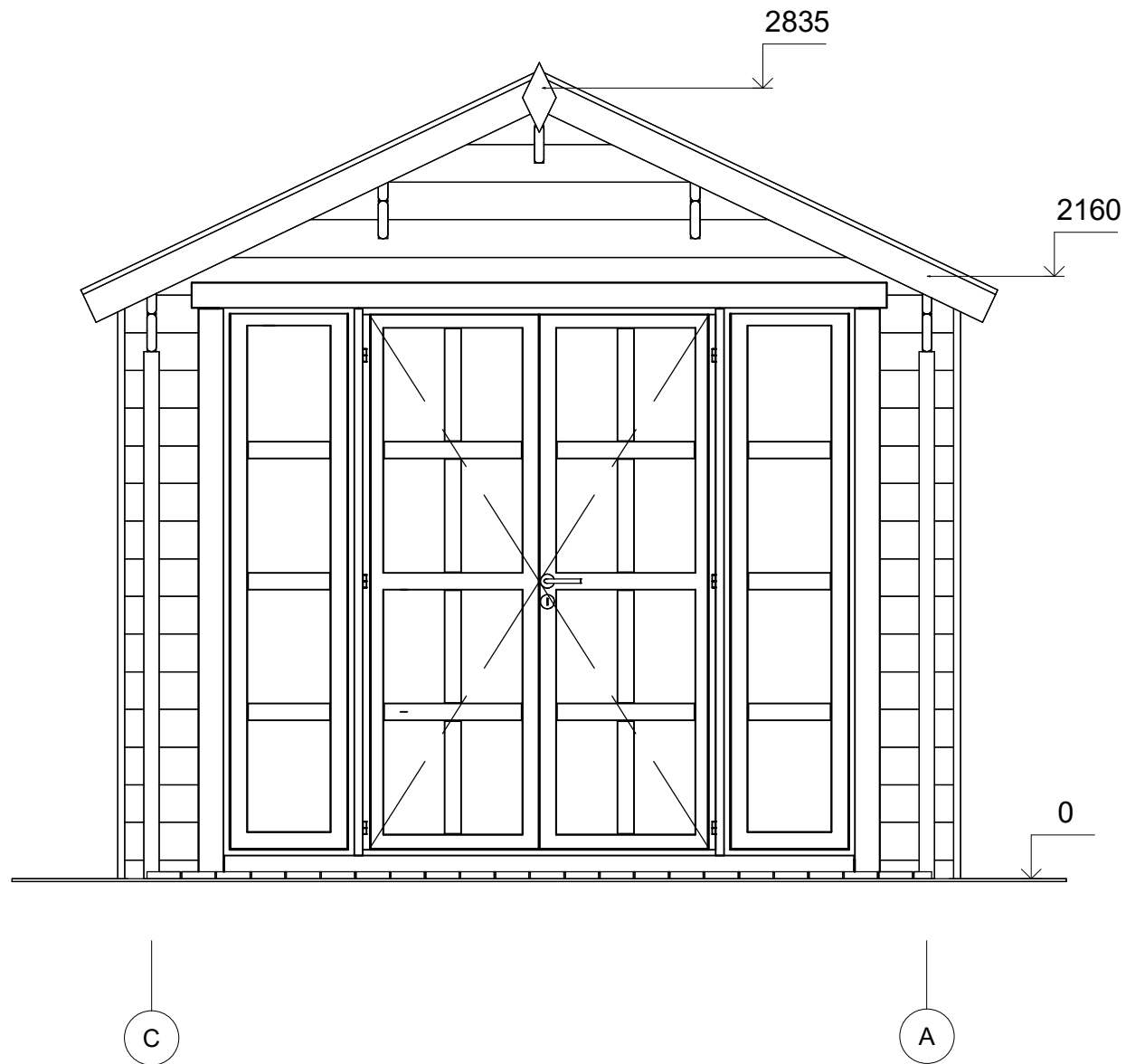


All interior area	11.7 m2	Profile	34x135mm	Project	34_VSP27_3x6 BK23	Scale	
All roof area	21.5 m2	All terrace	3.9 m2	2024-05-28 13:57:00	Drawing name	FACADE 31	1 : 25

# FAÇADE



All interior area	11.7 m <sup>2</sup>	Profile	34x135mm	Project	34_VSP27_3x6 BK23	Scale	
All roof area	21.5 m <sup>2</sup>	All terrace	3.9 m <sup>2</sup>	2024-05-28 13:57:00	Drawing name	FACADE 13	1 : 25



All interior area	11.7 m2	Profile	34x135mm	Project	34_VSP27_3x6 BK23	Scale
All roof area	21.5 m2	All terrace	3.9 m2	2024-05-28 13:57:00	Drawing name	FACADE CA
						1 : 25