



CHALET  
PRO



**Chalet en bois habitable  
LOURDES VSP49  
7 x 7,5 m, 44 mm, Kit  
d'assemblage PREMIUM**

Produit #VSP49\_7x7,5\_44

**12620.00 €**

~~13500.00 €~~ / Economisez : 880.00 €

Le prix sans options le plus bas pendant 30 derniers jours **13500.00 €**

Le prix valable 15 jours

<https://chaletpro.fr/chalet-en-bois-habitable-lourdes-vsp49>



Tel.: 04 85 44 00 20  
Email: [ventes@chaletpro.fr](mailto:ventes@chaletpro.fr)  
[www.chaletpro.fr](http://www.chaletpro.fr)

DÉSIGNATION	CARACTÉRISTIQUE
Epaisseur des murs	44 mm
Dimensions totales des madriers	7 x 7,5 m
Hauteur des murs	2228 mm
Hauteur de faîtage	3038 mm
Surface de plancher	34,5 m <sup>2</sup> + terrasse de 13,5 m <sup>2</sup>
Surface de toit	53,8 m <sup>2</sup>
Pente de toit	13° = 23 %
Charge de toiture	150 kg/m <sup>2</sup>
Fenêtre	Sens d'ouverture à vérifier selon le plan du projet
Porte	Sens d'ouverture à vérifier selon le plan du projet
Porte garage	Sens d'ouverture à vérifier selon le plan du projet
Type de vitrage	Double vitrage
Sortie de toit	à vérifier selon le plan du projet
Surface extérieur des murs	69,6 m <sup>2</sup>
Surface intérieur des murs	151,7 m <sup>2</sup>
Humidité du bois	~ 18 %

#### Dimensions et masse de colis

H 700 x B 1200 x L 6000 mm = 1280 kg

H 680 x B 1200 x L 6000 mm = 1280 kg

H 1000 x B 1200 x L 4000 mm = 1340 kg

## Kit d'assemblage

P

- Isolant anti-humidité sous les poutrelles (lambourdes)
- Les lambourdes se posent sur une dalle en béton
- Plancher en pin nordique de 18 mm à languette rainurée
- Plinthes de sol
- Madriers en pin nordique d'épaisseur différente selon le modèle, en 44 mm avec double languette rainurée
- Escalier ou échelle pour mezzanine ou étage, variables selon les plans et le modèle (escalier fourni si les chambres sont prévues à l'étage)
- Plancher de l'étage en bois massif de 18 mm à languette rainurée, variable selon le modèle
- Charpente de toiture en pin nordique : planches de toit de 18 mm à languette rainurée
- Ensemble d'éléments en bois pour finitions : planches de rive, bords et décoration de toiture, corniche et bords de plafond
- Rouleau de sous-couverture de toit - feutre hydrofuge (pré-toiture)
- Ensemble de pièces pour fixations : visses d'ancrage, visses de fixation, mèche à bois , petits clous, boulons, raccords
- Matériel d'étanchéité pour structure en bois : bande d'étanchéité pour menuiseries, mastic d'étanchéité pour angles extérieurs, languette et rainures
- Seuil métallique pour les portes extérieures
- La disposition extérieure des menuiseries peut varier selon le modèle
- Ensemble de portes et fenêtres vitrées, portes intérieures sans seuil, ouverture de fenêtres vers l'extérieur ; le sens d'ouverture des portes peut varier selon les modèles
- Double joint d'étanchéité pour fenêtres et portes (double vitrage-thermo), ensemble de poignées, serrures et double clés
- Planches pour terrasse en bois de 18 mm à vérifier selon les plans (en option)

# VISUALISATION 3D



All interior area	34.5 m <sup>2</sup>	Profile	44x135mm	Project	44_VSP49_7x7.5 BK23	Scale
All roof area	53.8 m <sup>2</sup>	All terrace	13.5 m <sup>2</sup>	2024-05-22 13:24:29	Drawing name	3D VISUALIZATION

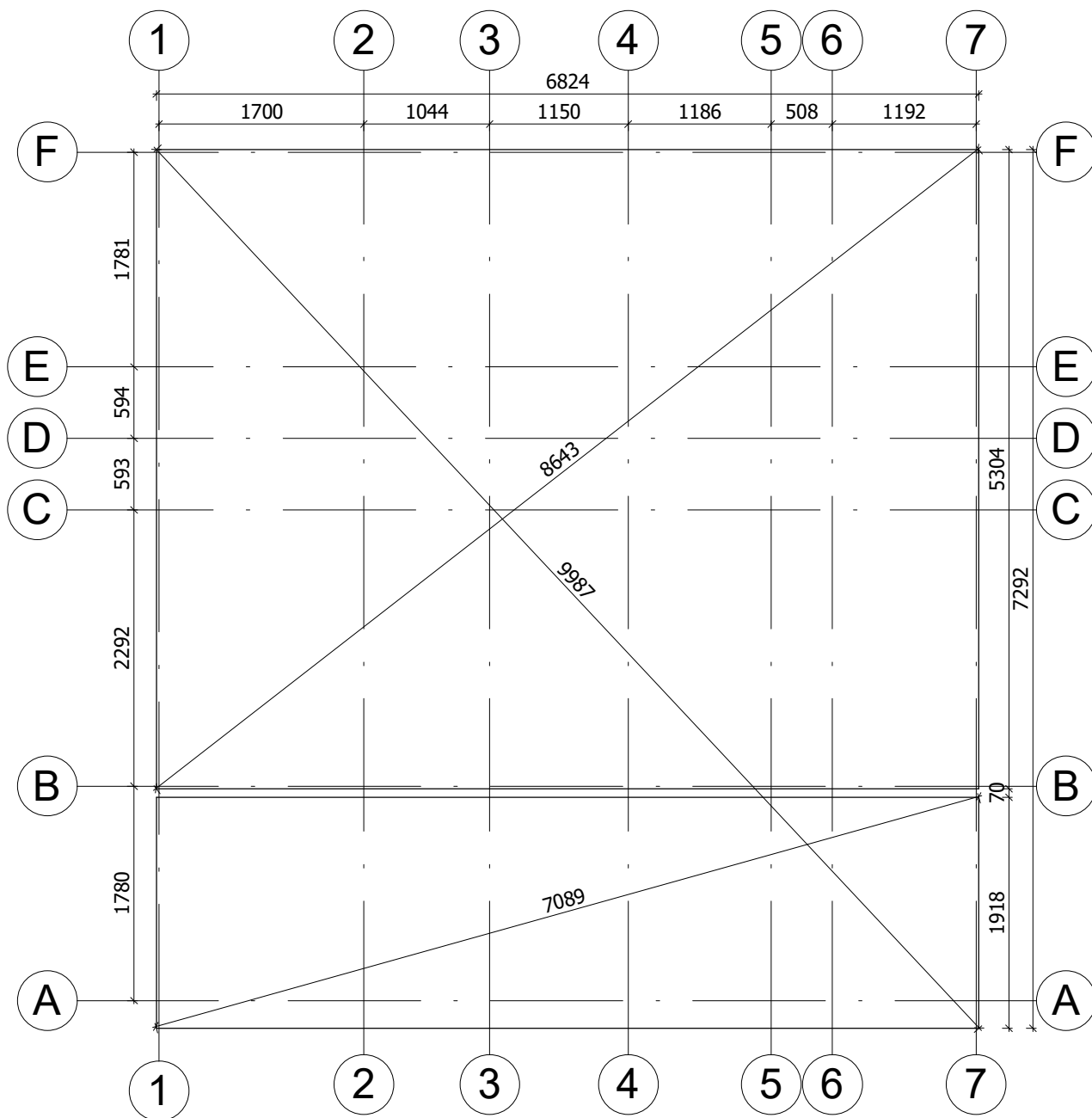


# VISUALISATION 3D



All interior area	34.5 m <sup>2</sup>	Profile	44x135mm	Project	44_VSP49_7x7.5 BK23	Scale
All roof area	53.8 m <sup>2</sup>	All terrace	13.5 m <sup>2</sup>	2024-05-22 13:24:30	Drawing name	3D VISUALIZATION

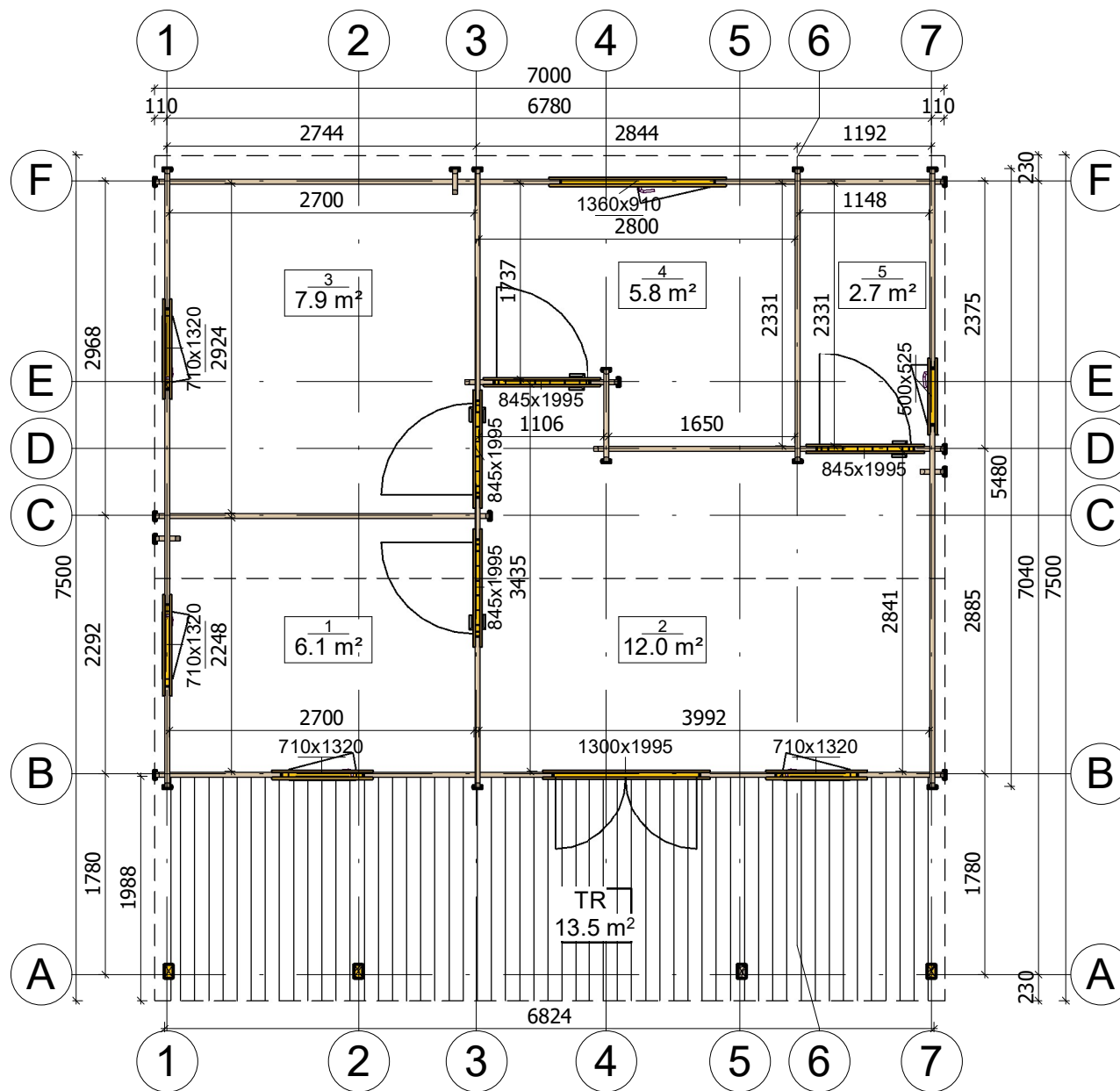
# PLAN DE BASE



La fondation doit être réalisée conformément aux dimensions du plan pour parer tout désordre interne à la construction (infiltrations d'eau, déformations de la structure...) Nos projet doivent être montés sur une fondation plane avec une pente maximum de 10mm pour 10m.

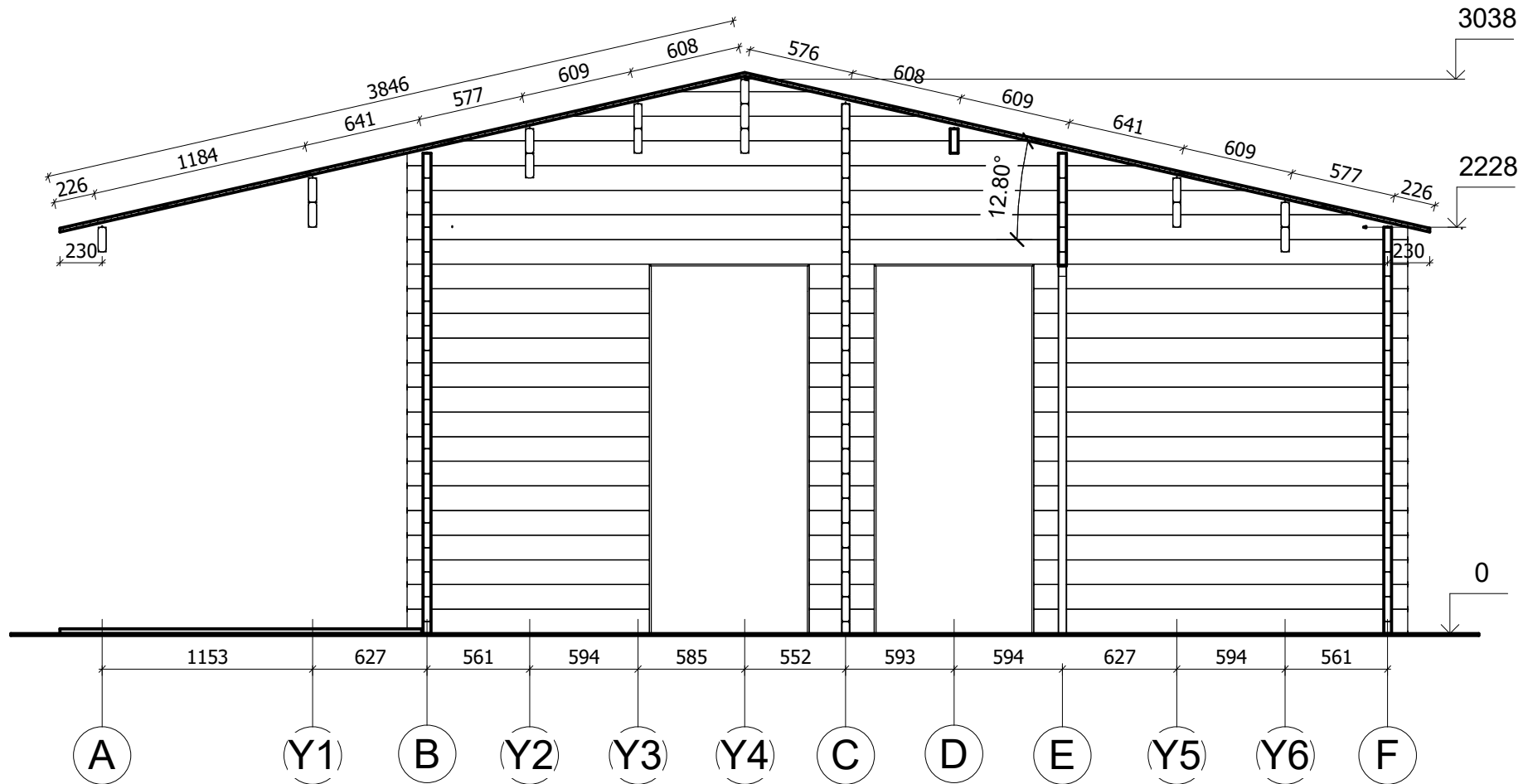
All interior area	34.5 m <sup>2</sup>	Profile	44x135mm	Project	44_VSP49_7x7.5 BK23	Scale	
All roof area	53.8 m <sup>2</sup>	All terrace	13.5 m <sup>2</sup>	2024-05-10 15:04:30	Drawing name	BASE SIZE2	1 : 55

# PLAN DE RDC



All interior area	34.5 m <sup>2</sup>	Profile	44x135mm	Project	44_VSP49_7x7.5 BK23	Scale
All roof area	53.8 m <sup>2</sup>	All terrace	13.5 m <sup>2</sup>	2024-05-10 14:29:06	Drawing name	1 FLOOR PLAN
						1 : 60

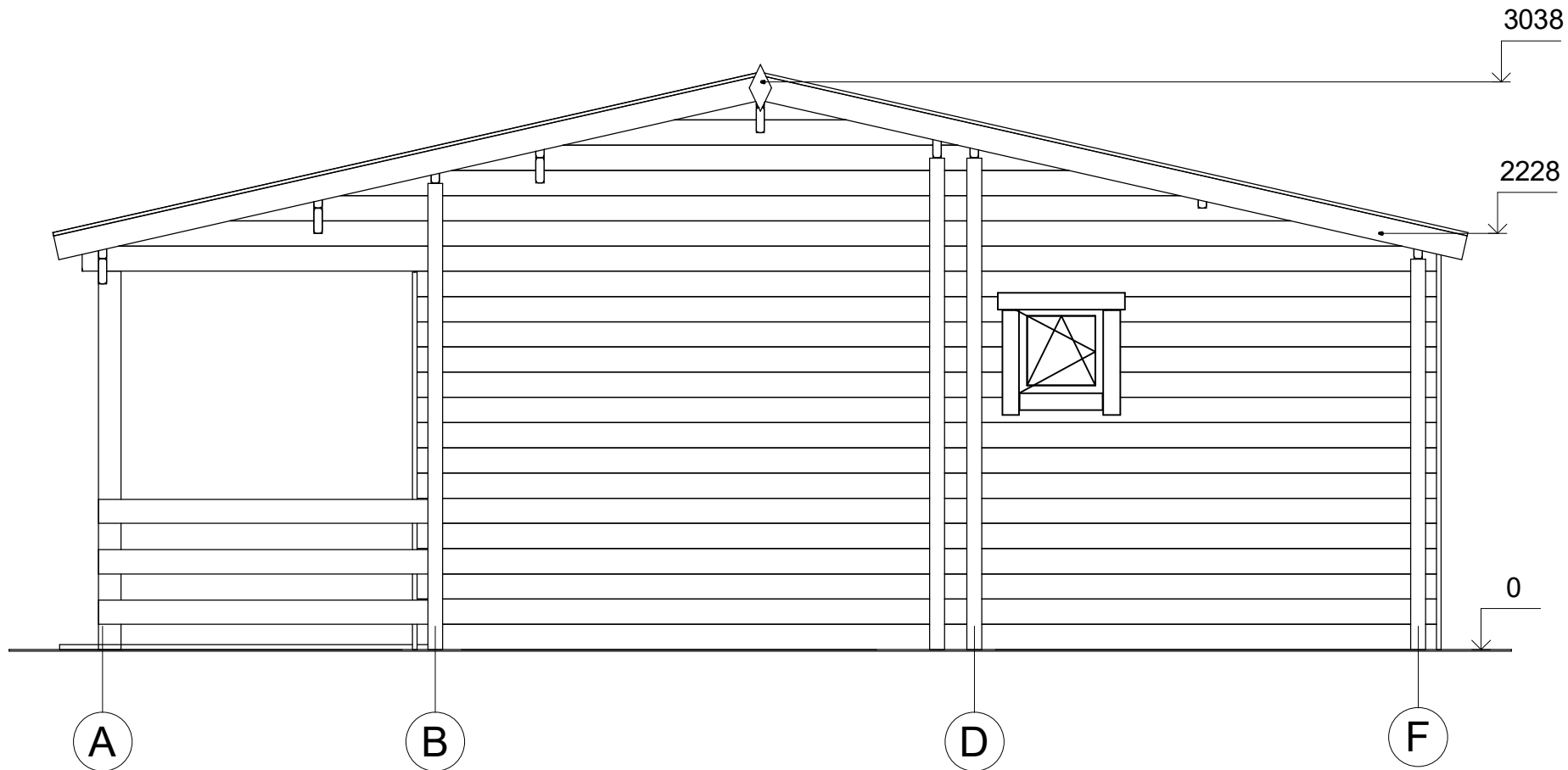
# PLAN DE COUPE



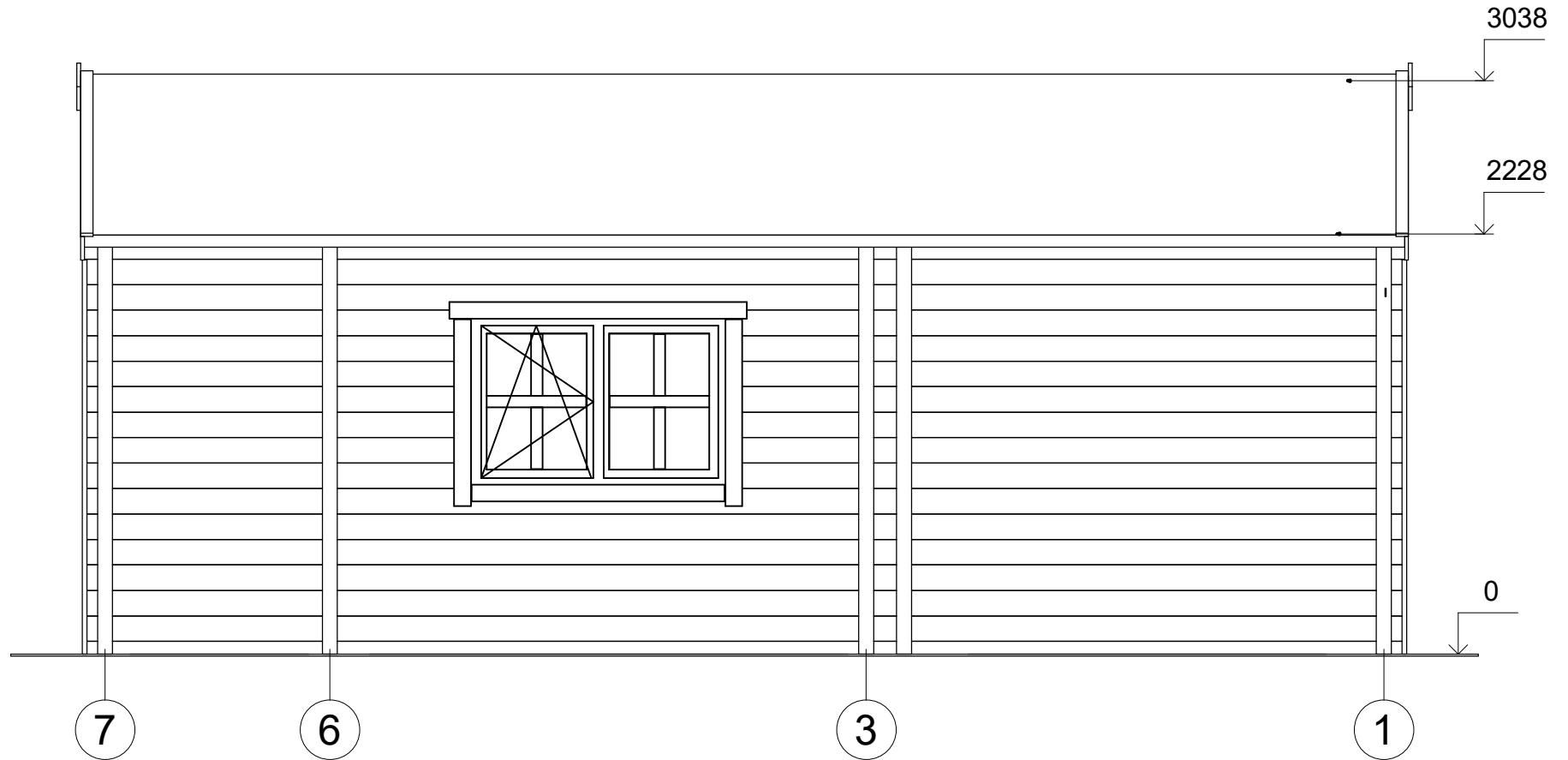
All interior area	34.5 m <sup>2</sup>	Profile	44x135mm	Project	44_VSP49_7x7.5 BK23	Scale
All roof area	53.8 m <sup>2</sup>	All terrace	13.5 m <sup>2</sup>	2024-05-10 15:57:10	Drawing name	VERTICAL SECTION 3-AF
						1 : 35



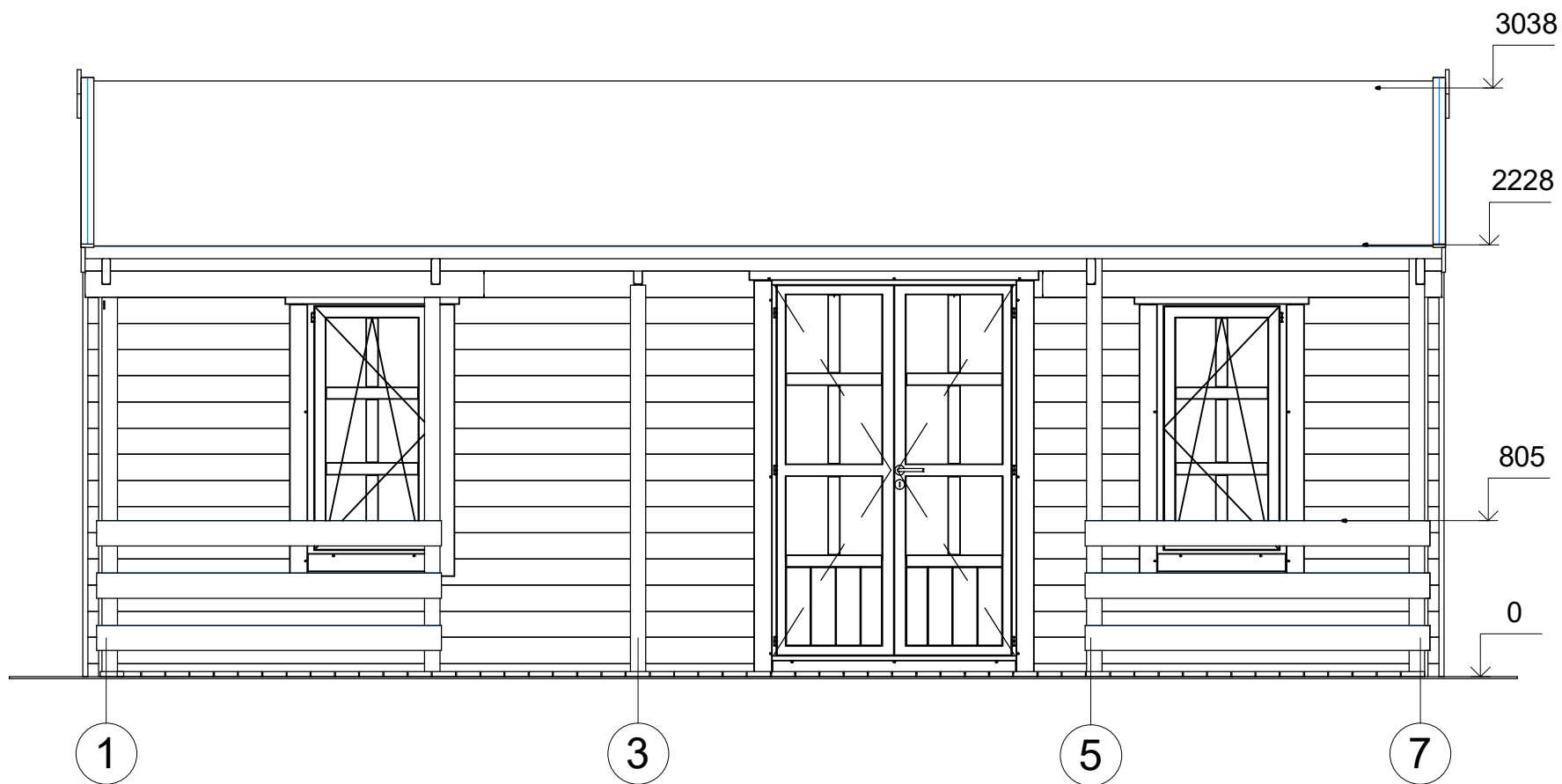
# FAÇADE



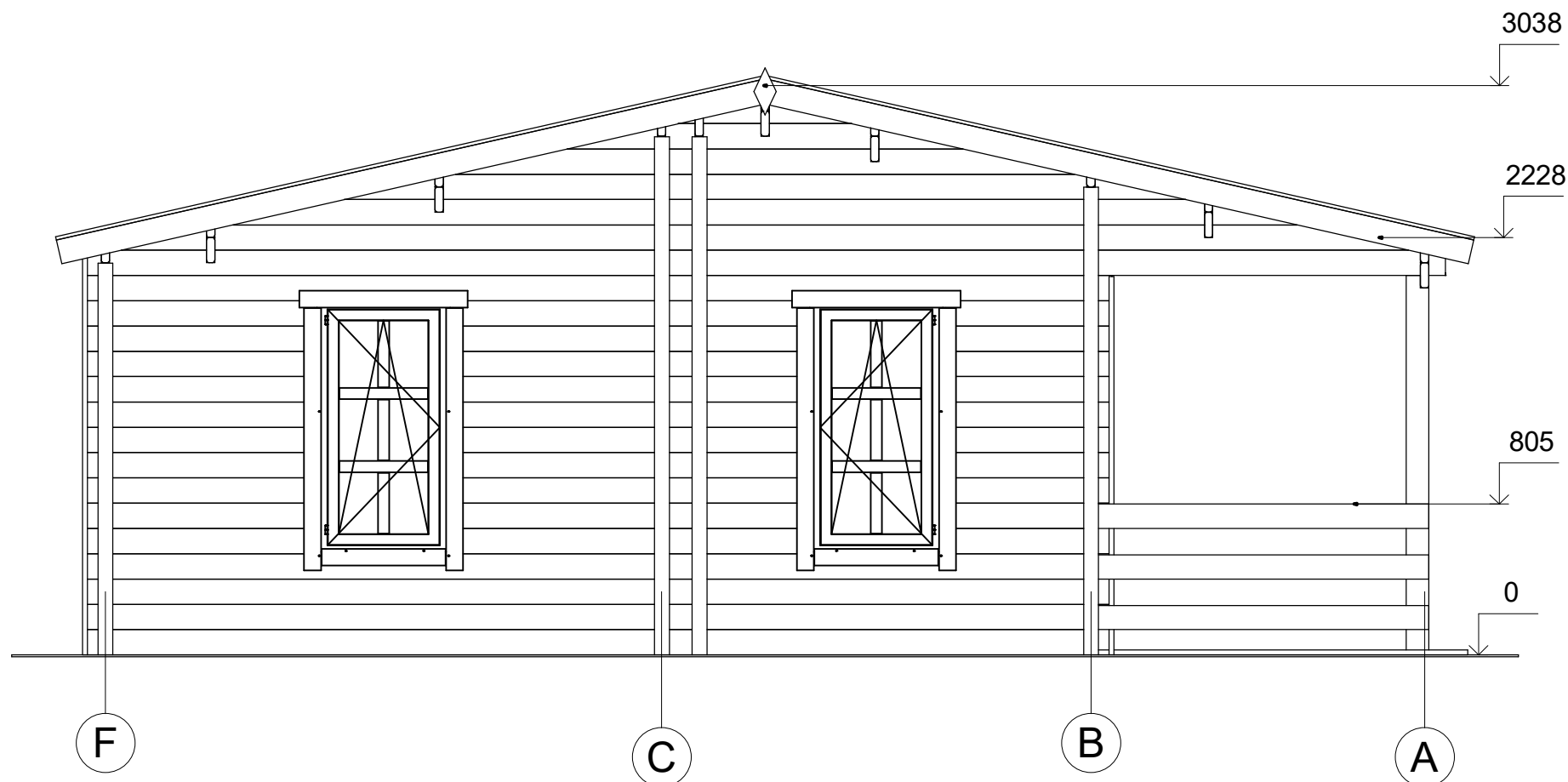
All interior area	34.5 m <sup>2</sup>	Profile	44x135mm	Project	44_VSP49_7x7.5 BK23	Scale	
All roof area	53.8 m <sup>2</sup>	All terrace	13.5 m <sup>2</sup>	2024-05-10 14:58:43	Drawing name	FACADE AF	1 : 35



All interior area	34.5 m <sup>2</sup>	Profile	44x135mm	Project	44_VSP49_7x7.5 BK23	Scale
All roof area	53.8 m <sup>2</sup>	All terrace	13.5 m <sup>2</sup>	2024-05-10 14:58:43	Drawing name	FACADE 71
						1 : 35



All interior area	34.5 m2	Profile	44x135mm	Project	44_VSP49_7x7.5 BK23	Scale
All roof area	53.8 m2	All terrace	13.5 m2	2024-05-10 14:58:43	Drawing name	FACADE 17
						1 : 35



All interior area	34.5 m <sup>2</sup>	Profile	44x135mm	Project	44_VSP49_7x7.5 BK23	Scale
All roof area	53.8 m <sup>2</sup>	All terrace	13.5 m <sup>2</sup>	2024-05-10 14:58:43	Drawing name	FACADE FA
						1 : 35