



**Maison 84 m² en bois kit RE2020
avec permis de construire
LORMES V18_A1
9,6 x 5,5 m, MAISON MONTÉE EN
RE2020 AVEC PERMIS DE
CONSTRUIRE ET GARANTIE
DÉCENNALE, Système
d'isolation THERMO +
menuiseries PVC triple vitrage +
façade peinte en trois couches +
couverture de toiture + kit de
gouttière + livraison et montage
du kit**

Produit
#V18_A1_9,6x5,5_DOMMIESZKALNYWSTANIES
UROWYMZAMKNIĘTYM_WT2021_Ciep

62340.00 €

<https://chaletpro.fr/maison-84-m2-en-bois-kit-re-2020-avec-permis-de-construire-lormes-v18-a1>



Épaisseur des murs : 218 mm
Dimensions des murs (largeur x longueur) : 9,5 x 5,4 m
Hauteur des murs : 4093 mm
Hauteur jusqu'au faîtage : 7334 mm
Surface du plancher : 84,2 m²
Surface du toit : 81 m²
Pente du toit : 50° équivaut à 119 %
Charge calculée sur la structure du toit : 250 kg/m²
Fenêtres PVC / sens d'ouverture à vérifier selon les plans du projet
Portes PVC / sens d'ouverture à vérifier selon les plans du projet
Vitrage triple
Débord de toit : à vérifier selon les plans du projet
Surface extérieure (murs) : 112 m²
Surface intérieure (murs) : 200 m²
Teneur en humidité du bois ~18 %

Dimensions et poids de l'emballage :
1000x1200x6000 - 1200 kg x 23 unités

PREMIUM THERMO_S100_A1

- **Étanchéité des fondations** : Isolation hydrofuge pour les fondations sous les poutres de soubassement. Adaptée aux fondations plates ;
- **Sol** : Ensemble d'isolation RE2020 - panneaux isolants XPS de 100 mm et couche de finition du sol (choisir une option) ;
- **Épaisseur des murs - 218 mm** : Ensemble conforme à la norme RE2020. Murs de façade peints - panneaux verticaux en ossature bois (bois de construction standard C24) avec isolation composée de 100 mm de laine minérale + 40 mm de panneaux isolants PIR et finition intérieure. Revêtement des murs avec plaques Fermacell ou autres options ;
- **Cloisons intérieures** : Remplissage en laine minérale de 100 mm et revêtement avec plaques Fermacell ou autres options ;
- **Escalier ou échelle pour accéder à la mezzanine ou à l'étage** : À vérifier selon les plans du projet et les spécifications techniques ;
- **Plancher de l'étage** (à confirmer selon les plans du projet) : Plancher en bois massif d'environ 18 mm d'épaisseur avec assemblage rainure-langnette (non peint) ou autres options ;
- **Toiture** : Ensemble d'isolation RE2020 - isolation de toiture avec 250 mm de laine minérale + 30 mm de panneaux isolants XPS. Plafonds recouverts de plaques Fermacell ou autres options ;
- **Kit d'éléments de finition et de montage** :
 - Traitement des fondations, fenêtres et avancées de toit ;
- **Matériaux d'étanchéité** : Bande d'étanchéité pour les portes, fenêtres et angles intérieurs ; silicone pour les angles extérieurs et l'étanchéité des murs ;
- **Kit de fenêtres et portes en PVC (blanc)** : Triple vitrage, portes intérieures entièrement en bois. Sens d'ouverture des portes et fenêtres à vérifier selon les plans du projet ;
- **Kit de montage de la terrasse** : Lames en bois de 18 mm d'épaisseur (non peintes), à confirmer selon les plans du projet et les spécifications techniques.

VISUALISATION 3D

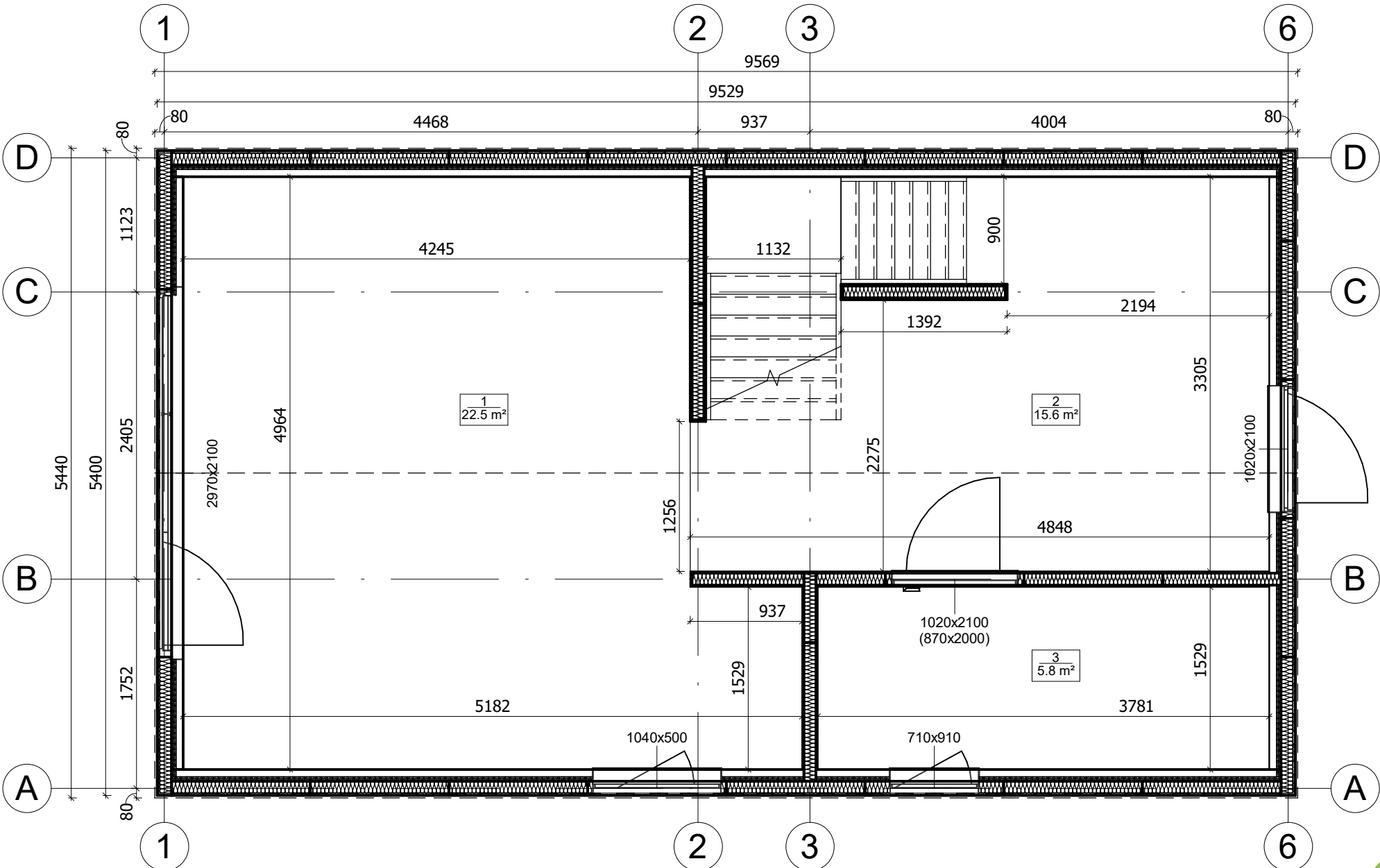


All interior area	84.2 m2	Profile	S100_A1	Project	V18_A1_THERMO_9.5x5.4_S100	Scale
All roof area	81.0 m2	All terrace		2024-10-24 11:14:44	Drawing name 3D VISUALIZATION	



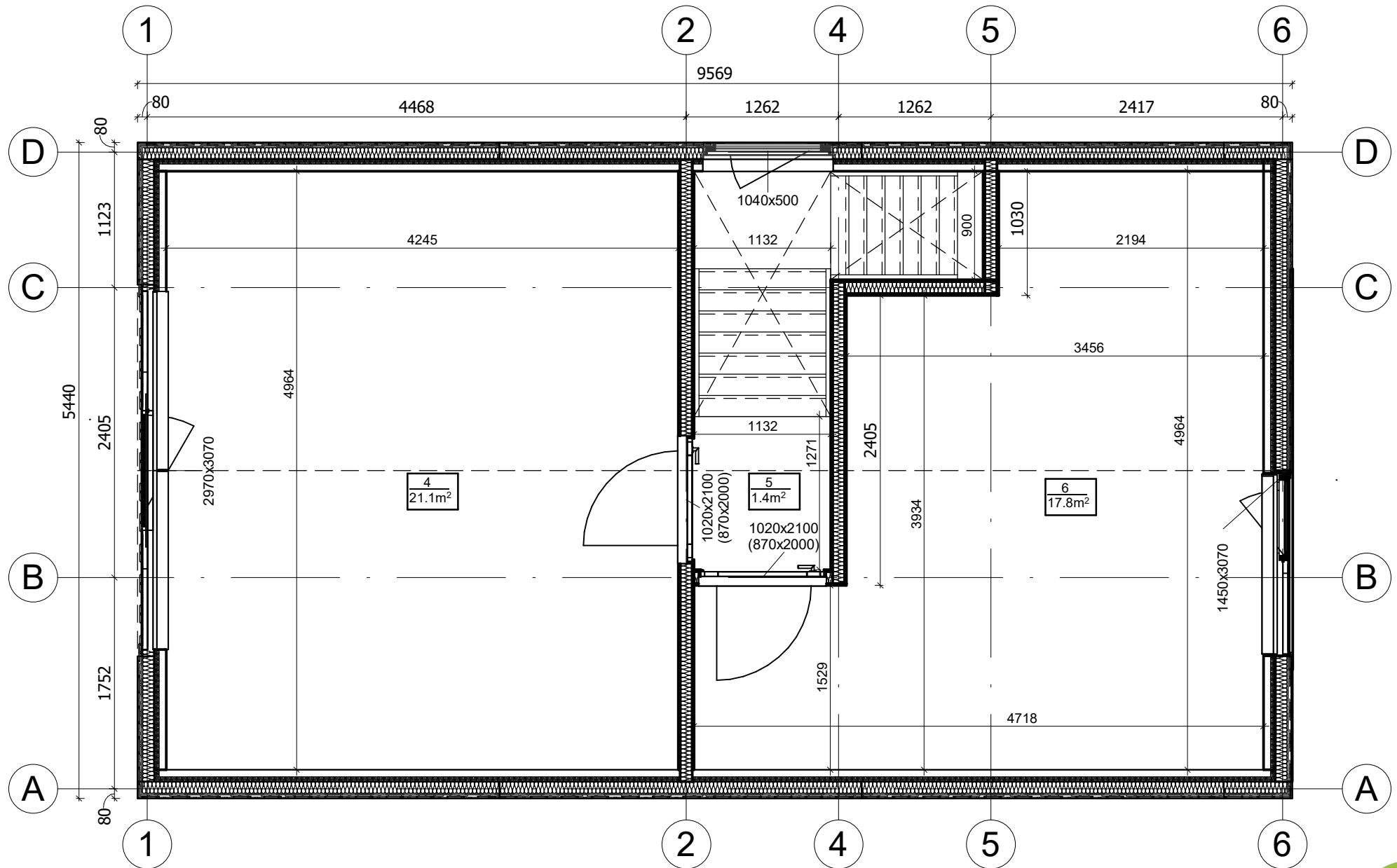
All interior area	84.2 m2	Profile	S100_A1	Project	V18_A1_THERMO_9.5x5.4_S100	Scale
All roof area	81.0 m2	All terrace		2024-10-24 11:14:45	Drawing name 3D VISUALIZATION	

PLAN DE RDC

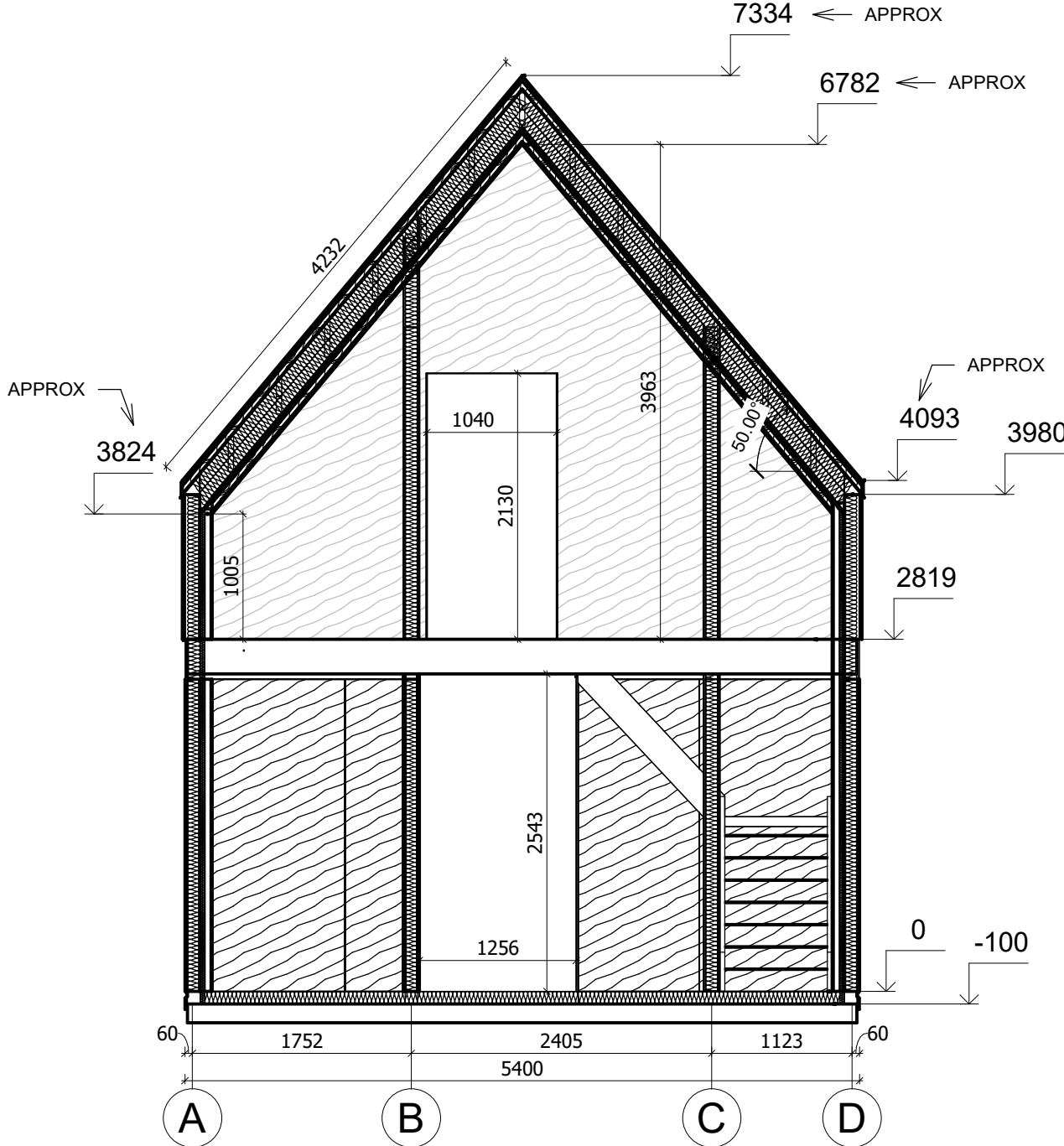


All interior area	84.2 m2	Profile	S100_A1	Project	V18_A1_THERMO_9.5x5.4_S100	Scale	
All roof area	81.0 m2	All terrace		2024-10-24 11:03:33	Drawing name	1 FLOOR PLAN	1 : 45

PLAN DE RDC



All interior area	84.2 m2	Profile	S100_A1	Project	V18_A1_THERMO_9.5x5.4_S100	Scale	
All roof area	81.0 m2	All terrace		2024-10-24 11:03:35	Drawing name	2 FLOOR PLAN	1 : 45



All interior area	84.2 m2	Profile	S100_A1	Project	V18_A1_THERMO_9.5x5.4_S100	Scale	
All roof area	81.0 m2	All terrace		2024-10-24 14:02:30	Drawing name	VERTICAL SECTION 3-AD	1 : 52