



CHALET  
PRO



**Abri de jardin CHAMPIGNY  
SN20.1  
5,5 x 3 m, 44 mm, Kit  
d'assemblage PREMIUM**

Produit #SN20.1\_5,5x3\_44

**4520.00 €**

4900.00€ / Economisez : 380.00 €

Le prix sans options le plus bas pendant 30 derniers jours **4900.00 €**

Le prix valable 15 jours

<https://chaletpro.fr/abri-de-jardin-champigny-sn20-1>



| DÉSIGNATION                     | CARACTÉRISTIQUE                                     |
|---------------------------------|---|
| Epaisseur des murs              | 44 mm   |
| Dimensions totales des madriers | 5,5 x 3 m   |
| Hauteur des murs                | 2093 mm   |
| Hauteur de faîtage              | 2768 mm   |
| Surface de plancher             | 14,3 m <sup>2</sup>                                 |
| Surface de toit                 | 19,8 m <sup>2</sup>                                 |
| Pente de toit                   | 26° = 48 %  |
| Charge de toiture               | 150 kg/m <sup>2</sup>                               |
| Fenêtre                         | Sens d'ouverture à vérifier selon le plan du projet |
| Porte                           | Sens d'ouverture à vérifier selon le plan du projet |
| Porte garage                    | Sens d'ouverture à vérifier selon le plan du projet |
| Type de vitrage                 | Double vitrage                                      |
| Sortie de toit                  | à vérifier selon le plan du projet                  |
| Surface extérieur des murs      | 40 m <sup>2</sup>                                   |
| Surface intérieur des murs      | 40,9 m <sup>2</sup>                                 |
| Humidité du bois                | ~ 18 %  |

Dimensions et masse de colis

H 840 x B 1200 x L 5500 mm = 1270 kg

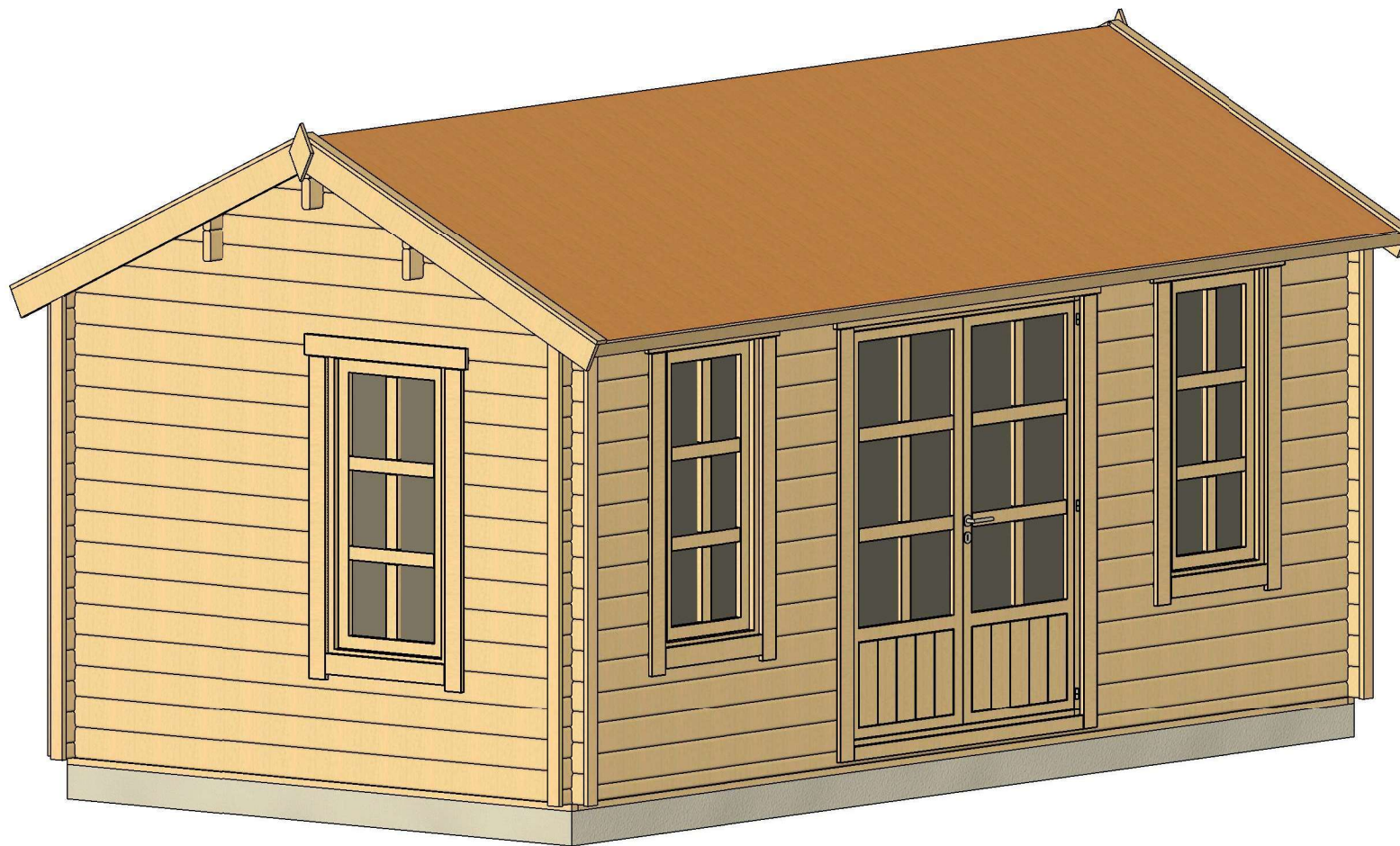
## Kit d'assemblage

S

- Isolant anti-humidité sous les poutrelles (lambourdes)
- Les lambourdes se posent sur une dalle en béton
- Plancher en pin nordique de 18 mm à languette rainurée
- Plinthes de sol
- Madriers en pin nordique d'épaisseur différente selon le modèle, en 44 mm avec double languette rainurée
- Escalier ou échelle pour mezzanine ou étage, variables selon les plans et le modèle (escalier fourni si les chambres sont prévues à l'étage)
- Plancher de l'étage en bois massif de 18 mm à languette rainurée, variable selon le modèle
- Charpente de toiture en pin nordique : planches de toit de 18 mm à languette rainurée
- Ensemble d'éléments en bois pour finitions : planches de rive, bords et décoration de toiture, corniche et bords de plafond
- Rouleau de sous-couverture de toit - feutre hydrofuge (pré-toiture)
- Ensemble de pièces pour fixations : visses d'ancrage, visses de fixation, mèche à bois, petits clous, boulons, raccords
- Matériel d'étanchéité pour structure en bois : bande d'étanchéité pour menuiseries, mastic d'étanchéité pour angles extérieurs, languette et rainures
- Seuil métallique pour les portes extérieures
- La disposition extérieure des menuiseries peut varier selon le modèle
- Ensemble de portes et fenêtres vitrées, portes intérieures sans seuil, ouverture de fenêtres vers l'extérieur ; le sens d'ouverture des portes peut varier selon les modèles
- Double joint d'étanchéité pour fenêtres et portes (double vitrage-thermo), ensemble de poignées, serrures et double clés
- Planches pour terrasse en bois de 18 mm à vérifier selon les plans (en option)

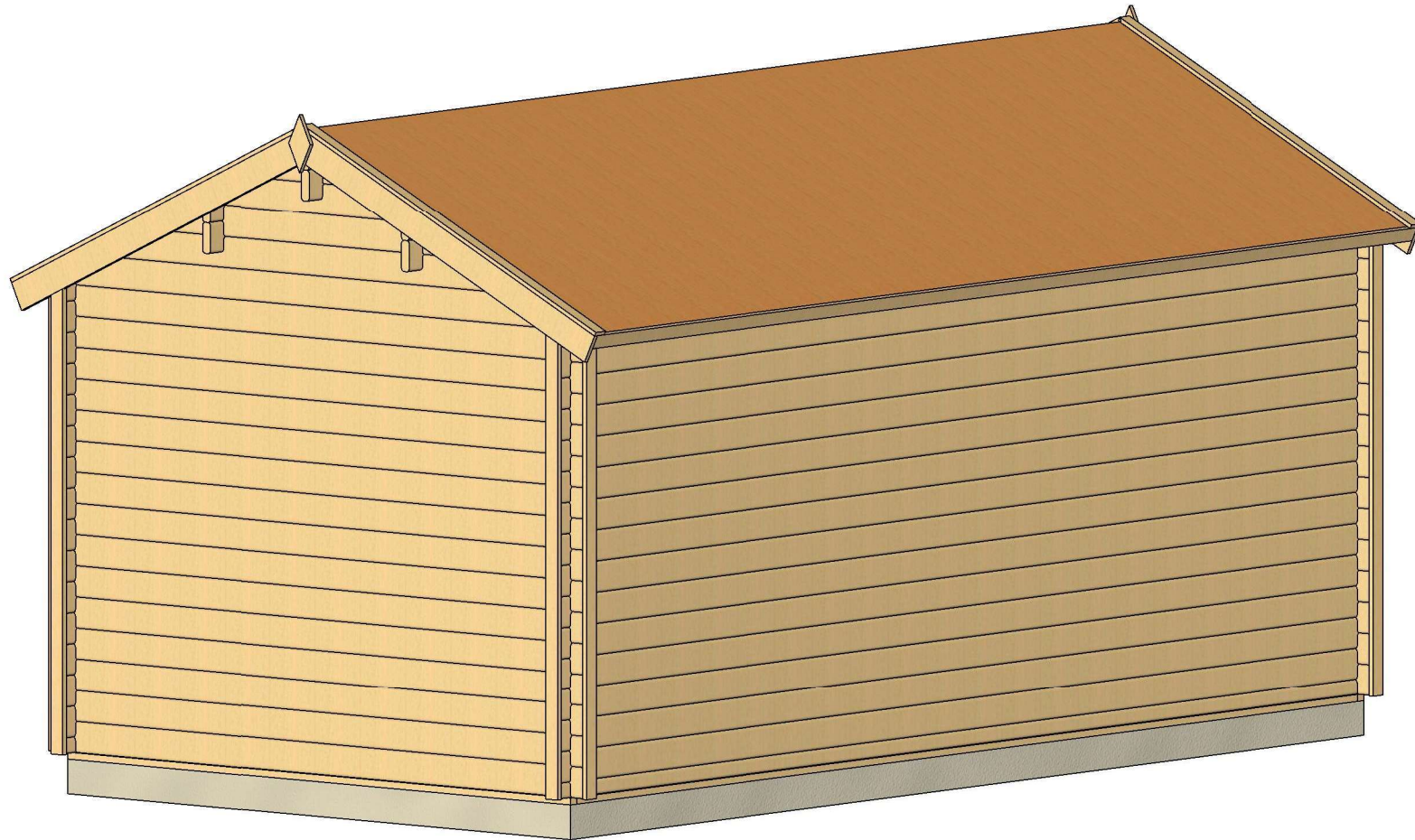


# VISUALISATION 3D



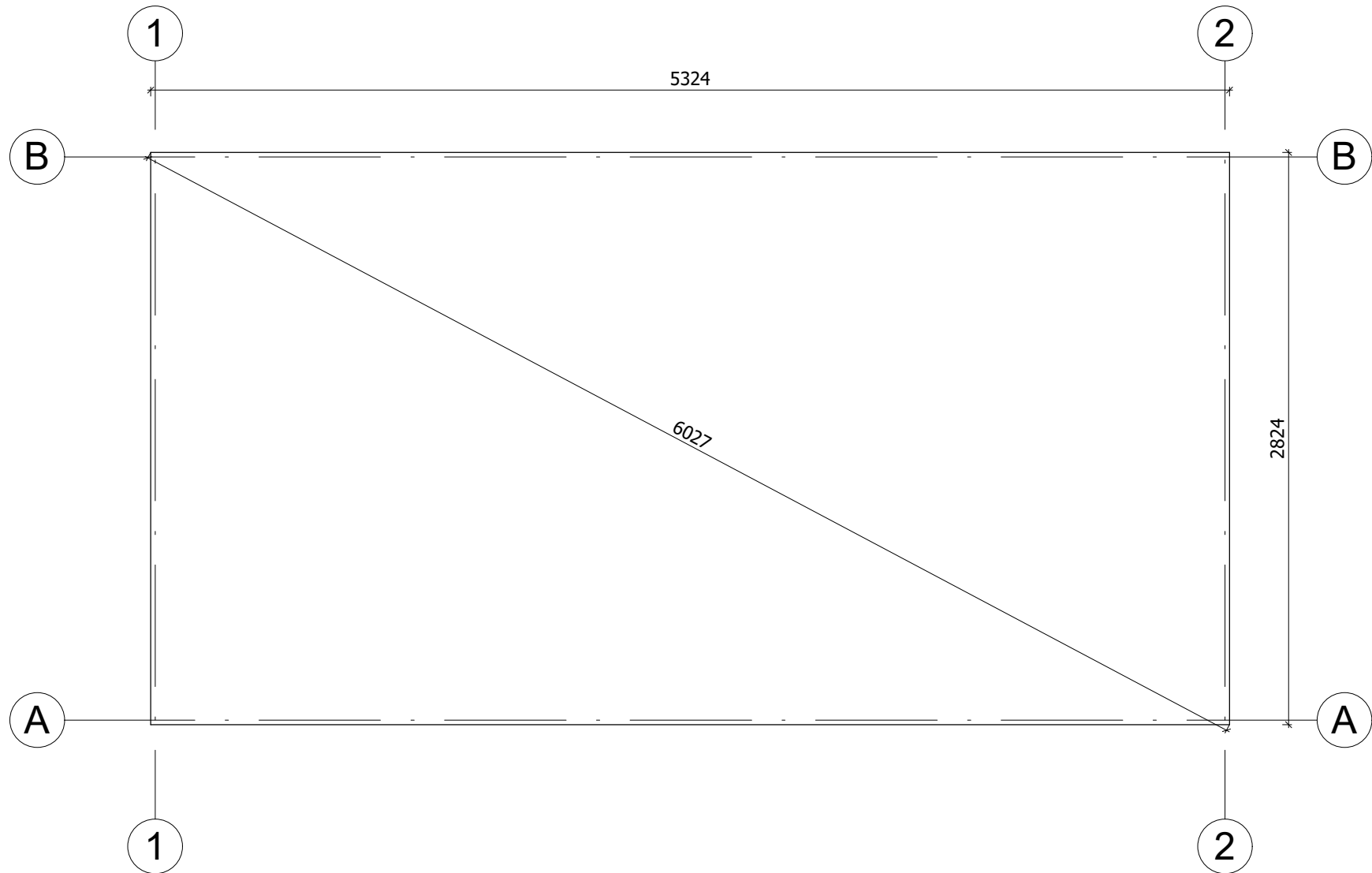
|                   |                     |             |          |                        |                      |                  |
|-------------------|---------------------|-------------|----------|------------------------|----------------------|------------------|
| All interior area | 14.3 m <sup>2</sup> | Profile     | 44x135mm | Project                | 44_SN20.1_5.5x3 BK23 | Scale            |
| All roof area     | 19.8 m <sup>2</sup> | All terrace |          | 2023-06-02<br>13:50:22 | Drawing name         | 3D VISUALIZATION |

# VISUALISATION 3D



|                   |         |             |          |                        |                      |                    |
|-------------------|---------|-------------|----------|------------------------|----------------------|--------------------|
| All interior area | 14.3 m2 | Profile     | 44x135mm | Project                | 44_SN20.1_5.5x3 BK23 | Scale              |
| All roof area     | 19.8 m2 | All terrace |          | 2023-06-02<br>13:50:24 | Drawing name         | 3D VISUALIZATION 2 |

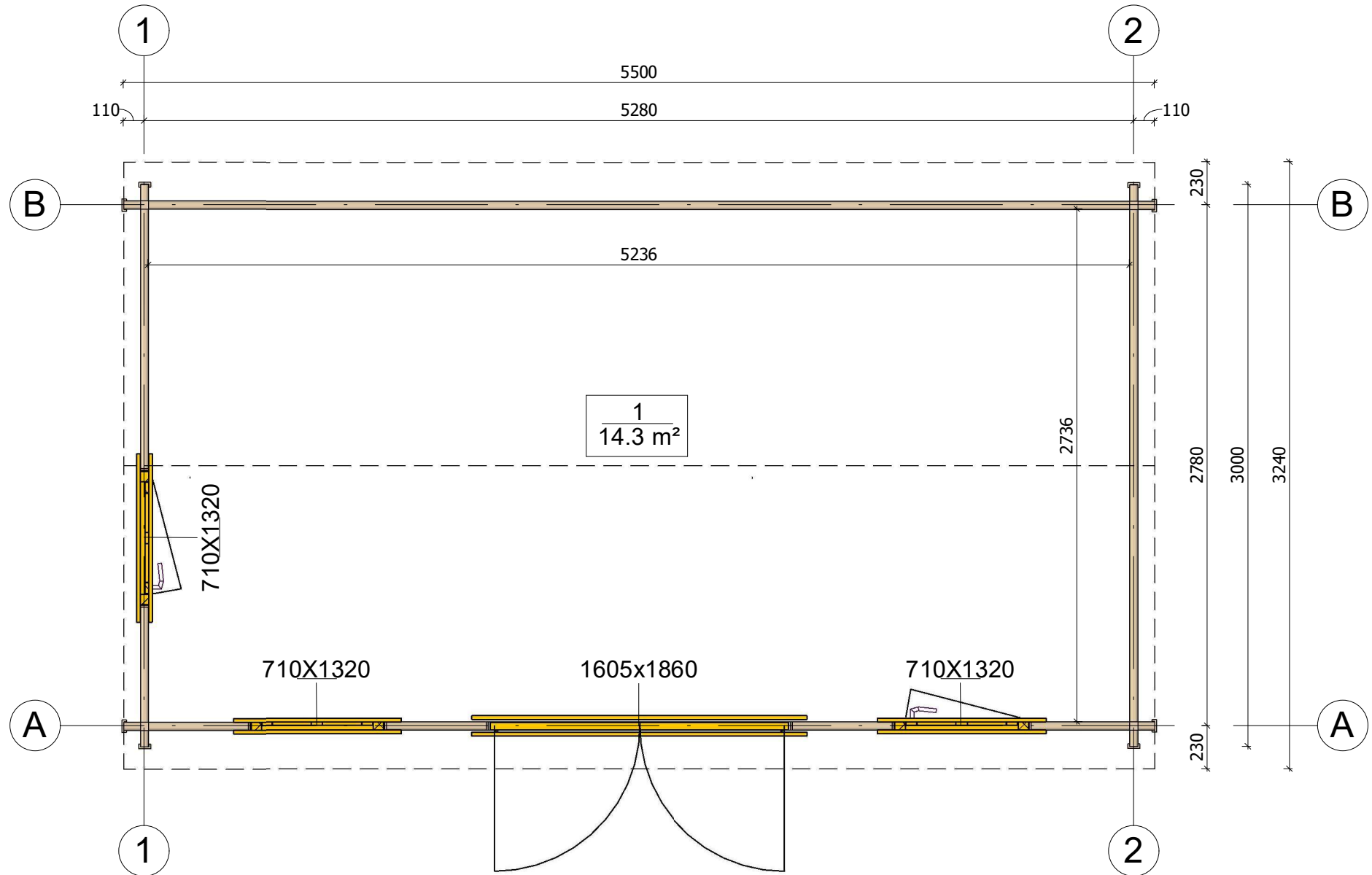
# PLAN DE BASE



La fondation doit être réalisée conformément aux dimensions du plan pour parer tout désordre interne à la construction (infiltrations d'eau, déformations de la structure...) Nos projets doivent être montés sur une fondation plane avec une pente maximum de 10mm pour 10m.

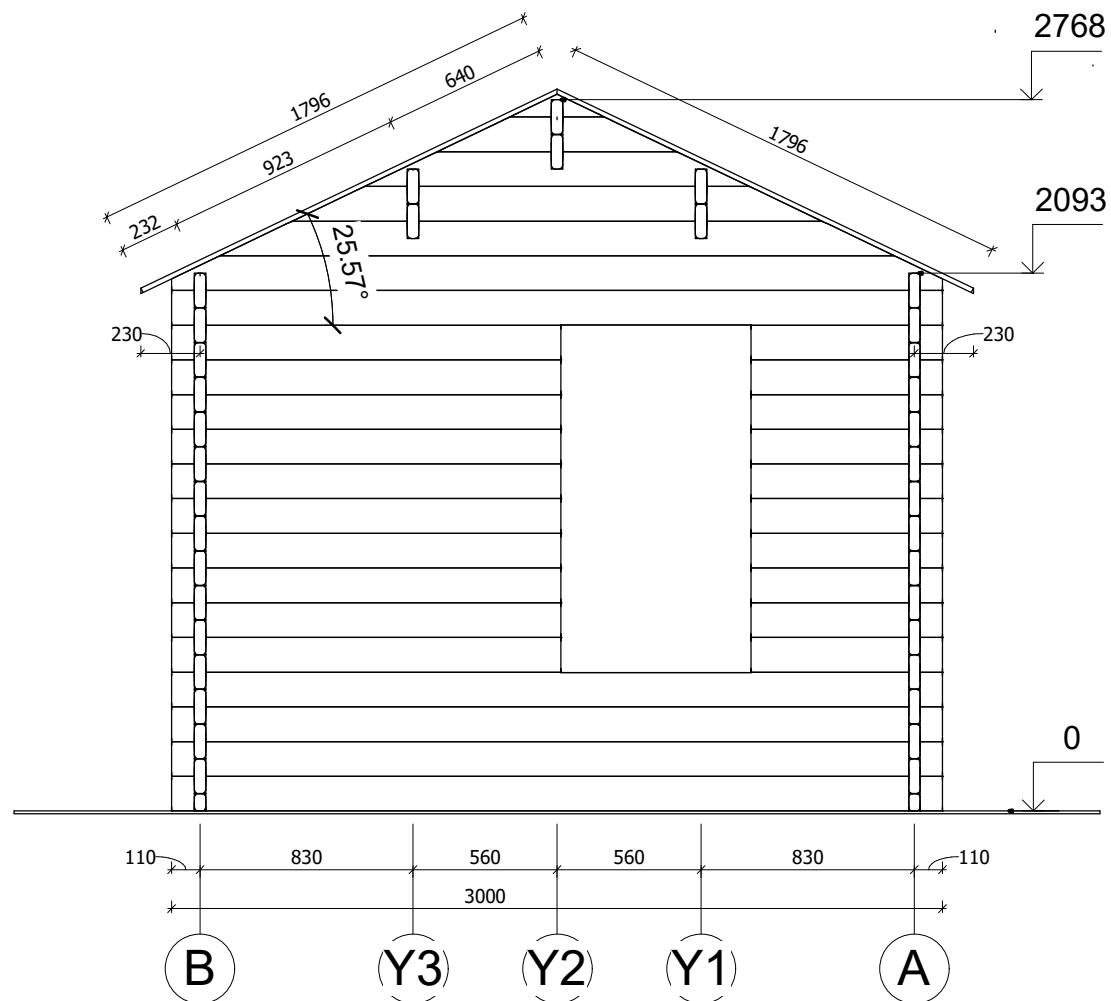
|                   |                     |             |          |                        |                      |           |
|-------------------|---------------------|-------------|----------|------------------------|----------------------|-----------|
| All interior area | 14.3 m <sup>2</sup> | Profile     | 44x135mm | Project                | 44_SN20.1_5.5x3 BK23 | Scale     |
| All roof area     | 19.8 m <sup>2</sup> | All terrace |          | 2023-05-26<br>15:57:15 | Drawing name         | BASE SIZE |
|                   |                     |             |          |                        |                      | 1 : 30    |

# PLAN DE RDC



|                   |                     |             |          |                        |                      |        |
|-------------------|---------------------|-------------|----------|------------------------|----------------------|--------|
| All interior area | 14.3 m <sup>2</sup> | Profile     | 44x135mm | Project                | 44_SN20.1_5.5x3 BK23 | Scale  |
| All roof area     | 19.8 m <sup>2</sup> | All terrace |          | Drawing name           | 1 FLOOR PLAN         |        |
|                   |                     |             |          | 2023-06-02<br>13:49:46 |                      | 1 : 30 |

# PLAN DE COUPE



|                   |                     |             |          |                        |                      |                       |
|-------------------|---------------------|-------------|----------|------------------------|----------------------|-----------------------|
| All interior area | 14.3 m <sup>2</sup> | Profile     | 44x135mm | Project                | 44_SN20.1_5.5x3 BK23 | Scale                 |
| All roof area     | 19.8 m <sup>2</sup> | All terrace |          | 2023-06-02<br>13:53:52 | Drawing name         | VERTICAL SECTION 1-BA |
|                   |                     |             |          |                        |                      | 1 : 30                |

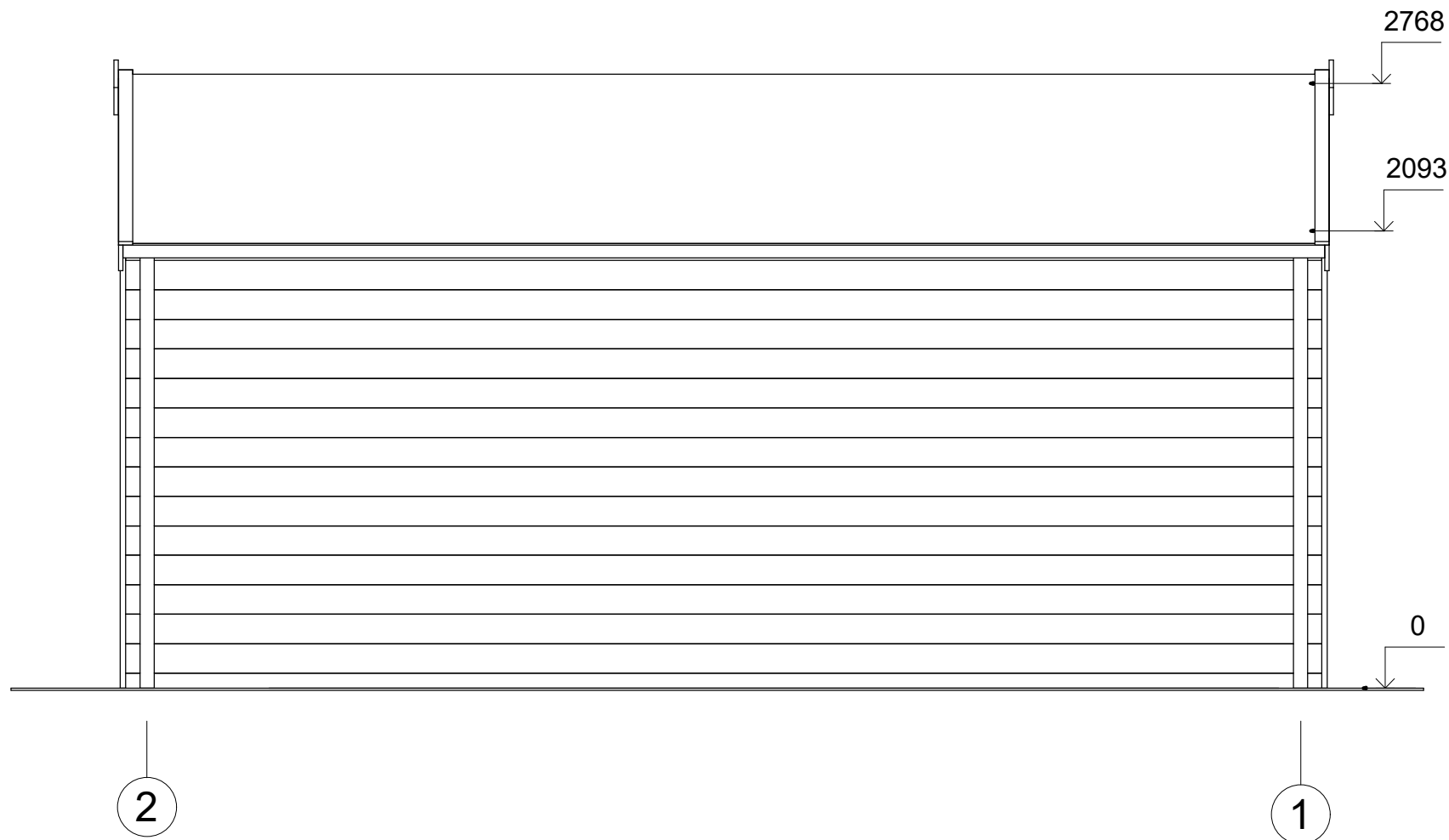


# FAÇADE



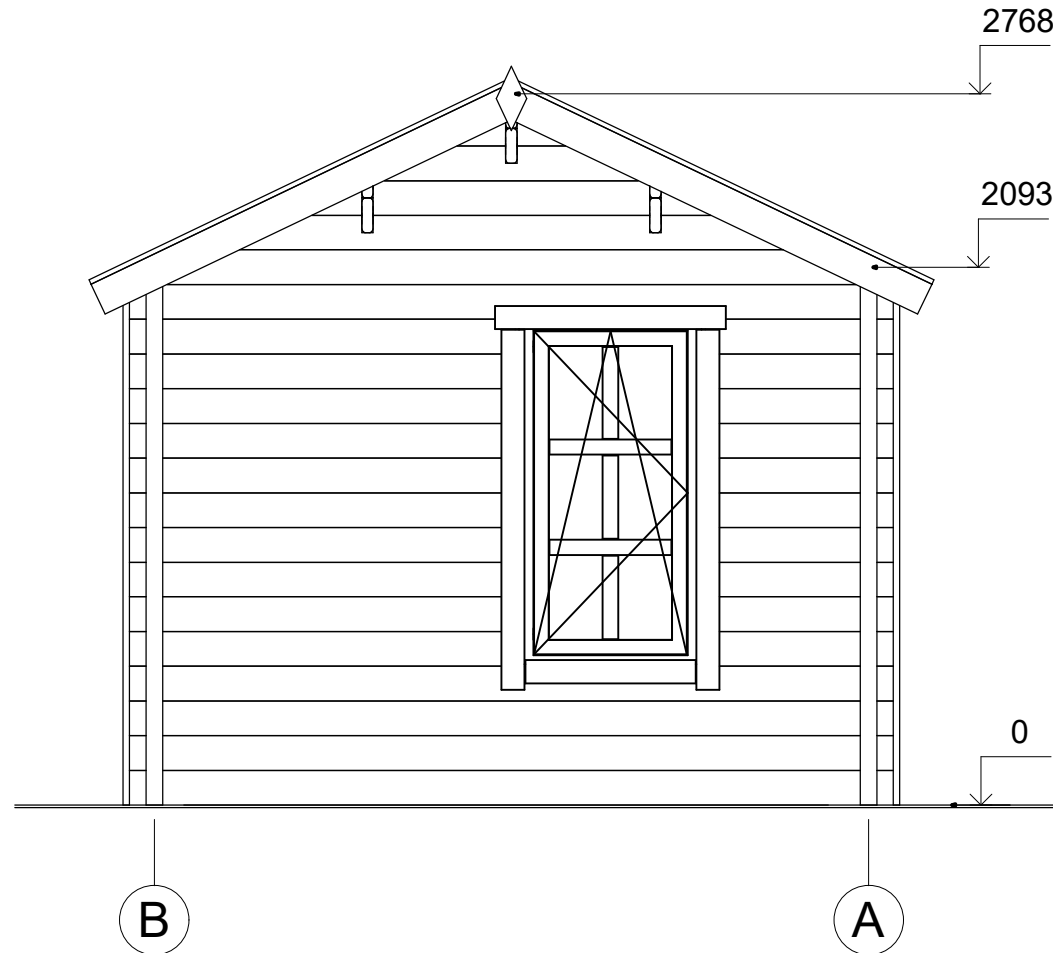
|                   |                     |             |          |                        |                      |           |        |
|-------------------|---------------------|-------------|----------|------------------------|----------------------|-----------|--------|
| All interior area | 14.3 m <sup>2</sup> | Profile     | 44x135mm | Project                | 44_SN20.1_5.5x3 BK23 | Scale     |        |
| All roof area     | 19.8 m <sup>2</sup> | All terrace |          | 2023-06-02<br>13:50:55 | Drawing name         | FACADE 12 | 1 : 30 |

# FAÇADE



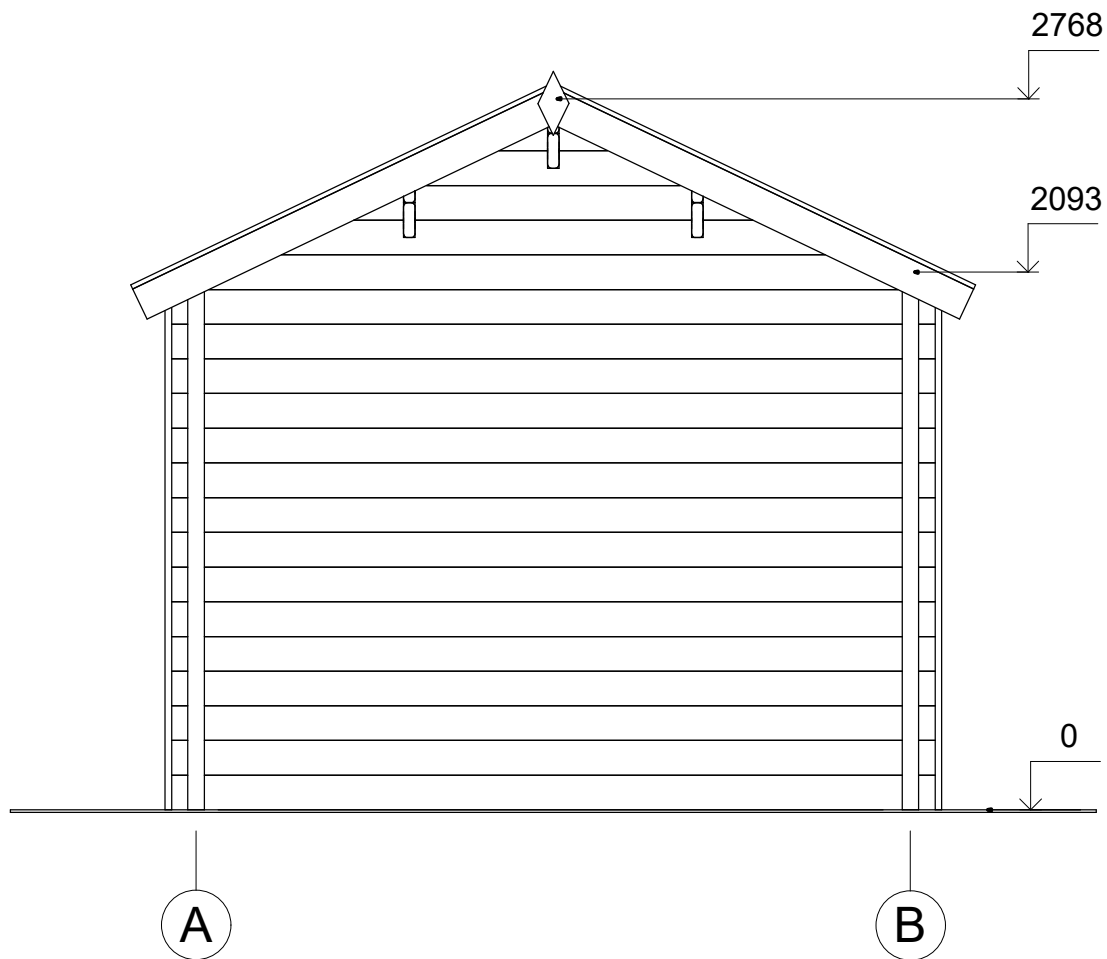
|                   |         |             |          |                        |                      |           |
|-------------------|---------|-------------|----------|------------------------|----------------------|-----------|
| All interior area | 14.3 m2 | Profile     | 44x135mm | Project                | 44_SN20.1_5.5x3 BK23 | Scale     |
| All roof area     | 19.8 m2 | All terrace |          | 2023-06-02<br>13:50:55 | Drawing name         | FACADE 21 |
|                   |         |             |          |                        |                      | 1 : 30    |

# FAÇADE



|                   |         |             |          |                        |                      |           |
|-------------------|---------|-------------|----------|------------------------|----------------------|-----------|
| All interior area | 14.3 m2 | Profile     | 44x135mm | Project                | 44_SN20.1_5.5x3 BK23 | Scale     |
| All roof area     | 19.8 m2 | All terrace |          | 2023-06-02<br>13:50:56 | Drawing name         | FACADE BA |
|                   |         |             |          |                        |                      | 1 : 30    |

# FAÇADE



|                   |         |             |          |                        |                      |           |        |
|-------------------|---------|-------------|----------|------------------------|----------------------|-----------|--------|
| All interior area | 14.3 m2 | Profile     | 44x135mm | Project                | 44_SN20.1_5.5x3 BK23 | Scale     |        |
| All roof area     | 19.8 m2 | All terrace |          | 2023-06-02<br>13:50:56 | Drawing name         | FACADE AB | 1 : 30 |