



CHALET  
PRO



**Abri de jardin VENANSON  
SN16.2  
4 x 4 m, 34 mm, Kit  
d'assemblage PREMIUM**

Produit #SN16.2\_4x4\_34

**3140.00 €**

~~3510.00 €~~ / Economisez : 370.00 €

Le prix sans options le plus bas pendant 30 derniers jours **3510.00 €**

Le prix valable 15 jours

<https://chaletpro.fr/abri-de-jardin-venanson-sn16-2>



Tel.: 04 85 44 00 20  
Email: [ventes@chaletpro.fr](mailto:ventes@chaletpro.fr)  
[www.chaletpro.fr](http://www.chaletpro.fr)

DÉSIGNATION	CARACTÉRISTIQUE
Epaisseur des murs	34 mm
Dimensions totales des madriers	4 x 4 m
Hauteur des murs	1890 mm
Hauteur de faîtage	2430 mm
Surface de plancher	14 m <sup>2</sup>
Surface de toit	18,6 m <sup>2</sup>
Pente de toit	16° = 29 %
Charge de toiture	150 kg/m <sup>2</sup>
Fenêtre	Sens d'ouverture à vérifier selon le plan du projet
Porte	Sens d'ouverture à vérifier selon le plan du projet
Porte garage	Sens d'ouverture à vérifier selon le plan du projet
Type de vitrage	Double vitrage
Sortie de toit	à vérifier selon le plan du projet
Surface extérieur des murs	27,7 m <sup>2</sup>
Surface intérieur des murs	32,2 m <sup>2</sup>
Humidité du bois	~ 18 %

Dimensions et masse de colis

H 830 x B 1200 x L 4300 mm = 1340 kg

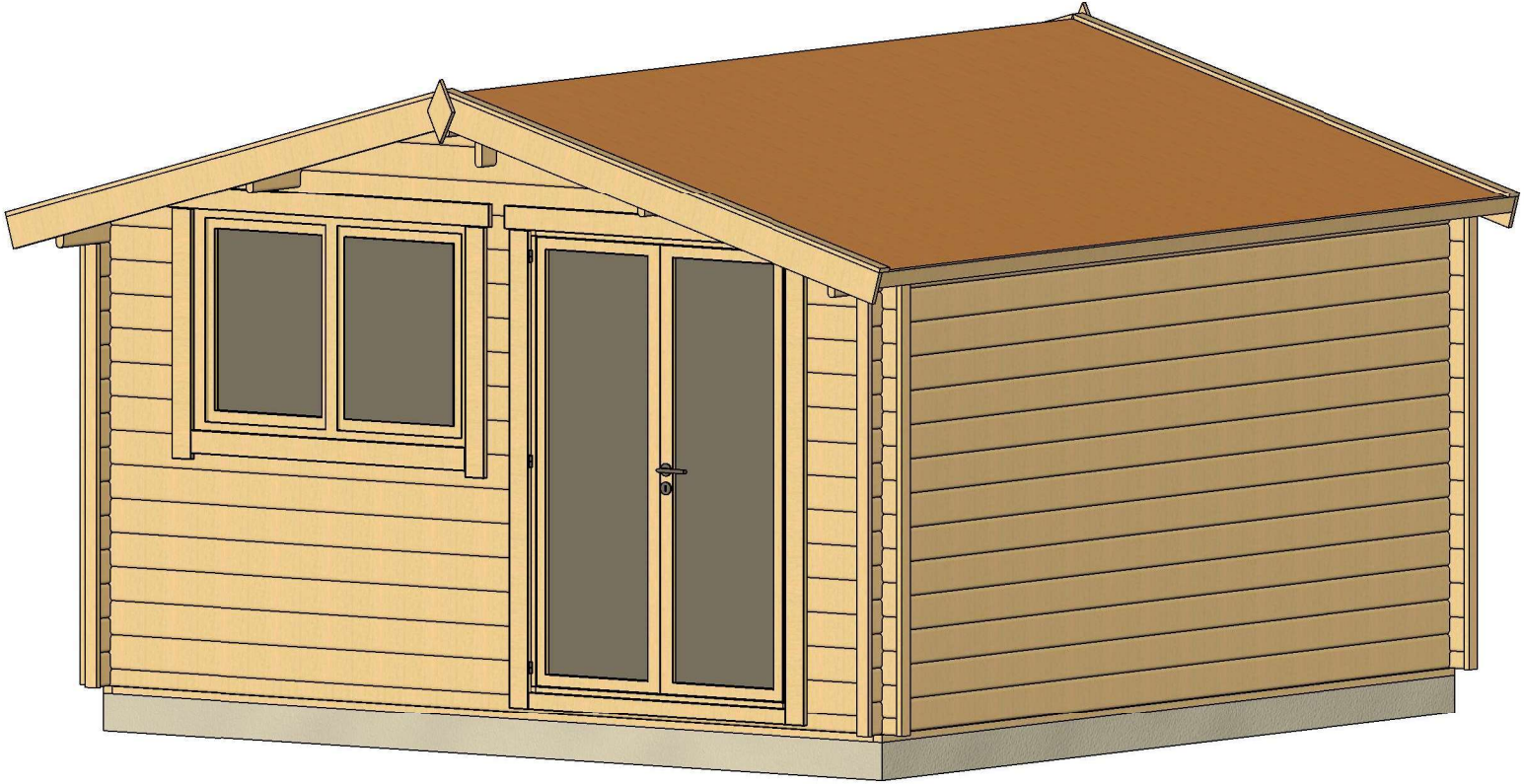
## Kit d'assemblage

S

- Isolant anti-humidité sous les poutrelles (lambourdes)
- Les lambourdes se posent sur une dalle en béton
- Plancher en pin nordique de 18 mm à languette rainurée
- Plinthes de sol
- Madriers en pin nordique d'épaisseur différente selon le modèle, en 34 mm avec double languette rainurée
- Escalier ou échelle pour mezzanine ou étage, variables selon les plans et le modèle (escalier fourni si les chambres sont prévues à l'étage)
- Plancher de l'étage en bois massif de 18 mm à languette rainurée, variable selon le modèle
- Charpente de toiture en pin nordique : planches de toit de 18 mm à languette rainurée
- Ensemble d'éléments en bois pour finitions : planches de rive, bords et décoration de toiture, corniche et bords de plafond
- Rouleau de sous-couverture de toit - feutre hydrofuge (pré-toiture)
- Ensemble de pièces pour fixations : visses d'ancrage, visses de fixation, mèche à bois, petits clous, boulons, raccords
- Matériel d'étanchéité pour structure en bois : bande d'étanchéité pour menuiseries, mastic d'étanchéité pour angles extérieurs, languette et rainures
- Seuil métallique pour les portes extérieures
- La disposition extérieure des menuiseries peut varier selon le modèle
- Ensemble de portes et fenêtres vitrées, portes intérieures sans seuil, ouverture de fenêtres vers l'extérieur ; le sens d'ouverture des portes peut varier selon les modèles
- Double joint d'étanchéité pour fenêtres et portes (double vitrage-thermo), ensemble de poignées, serrures et double clés
- Planches pour terrasse en bois de 18 mm à vérifier selon les plans (en option)

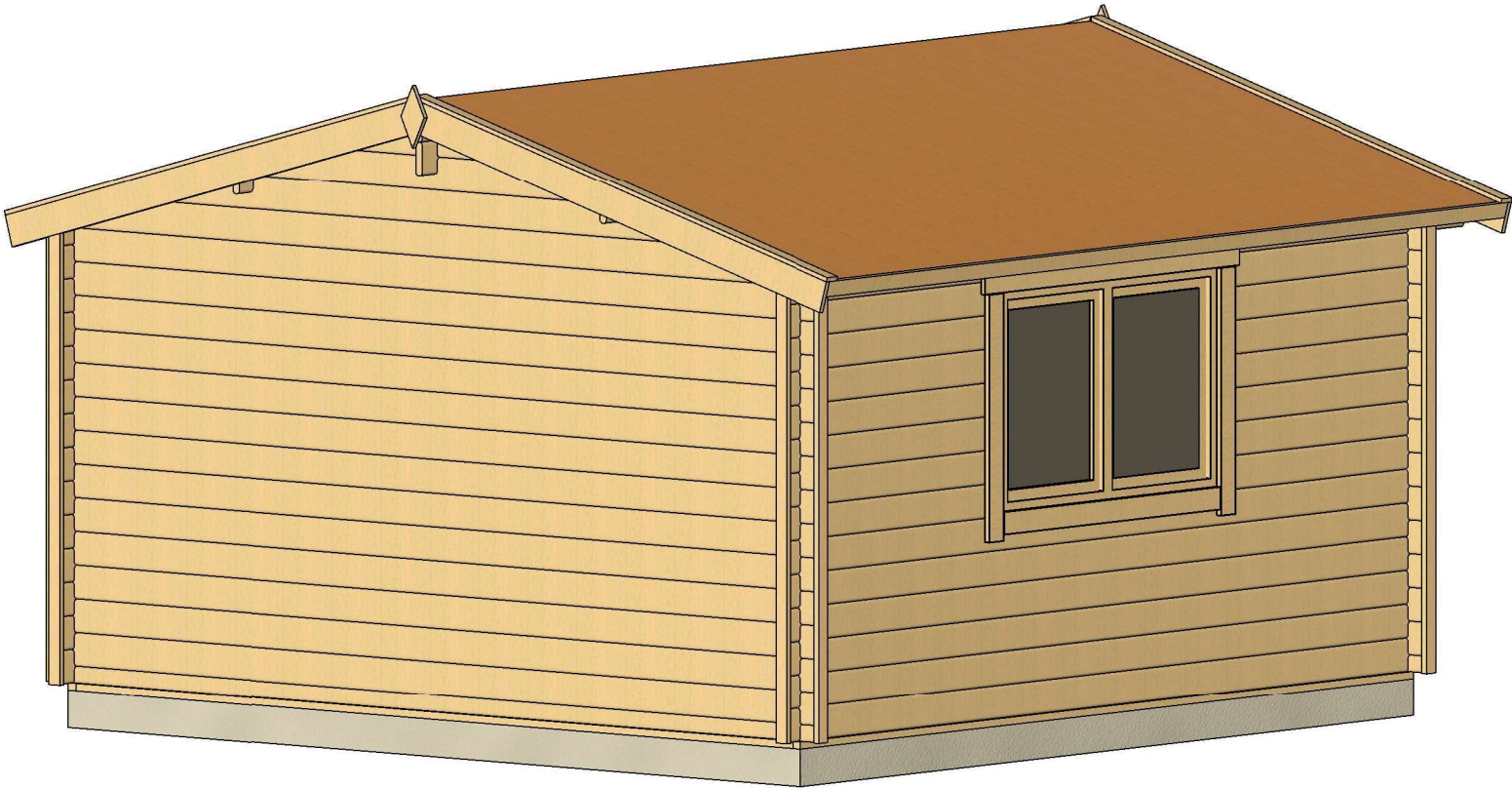


# VISUALISATION 3D



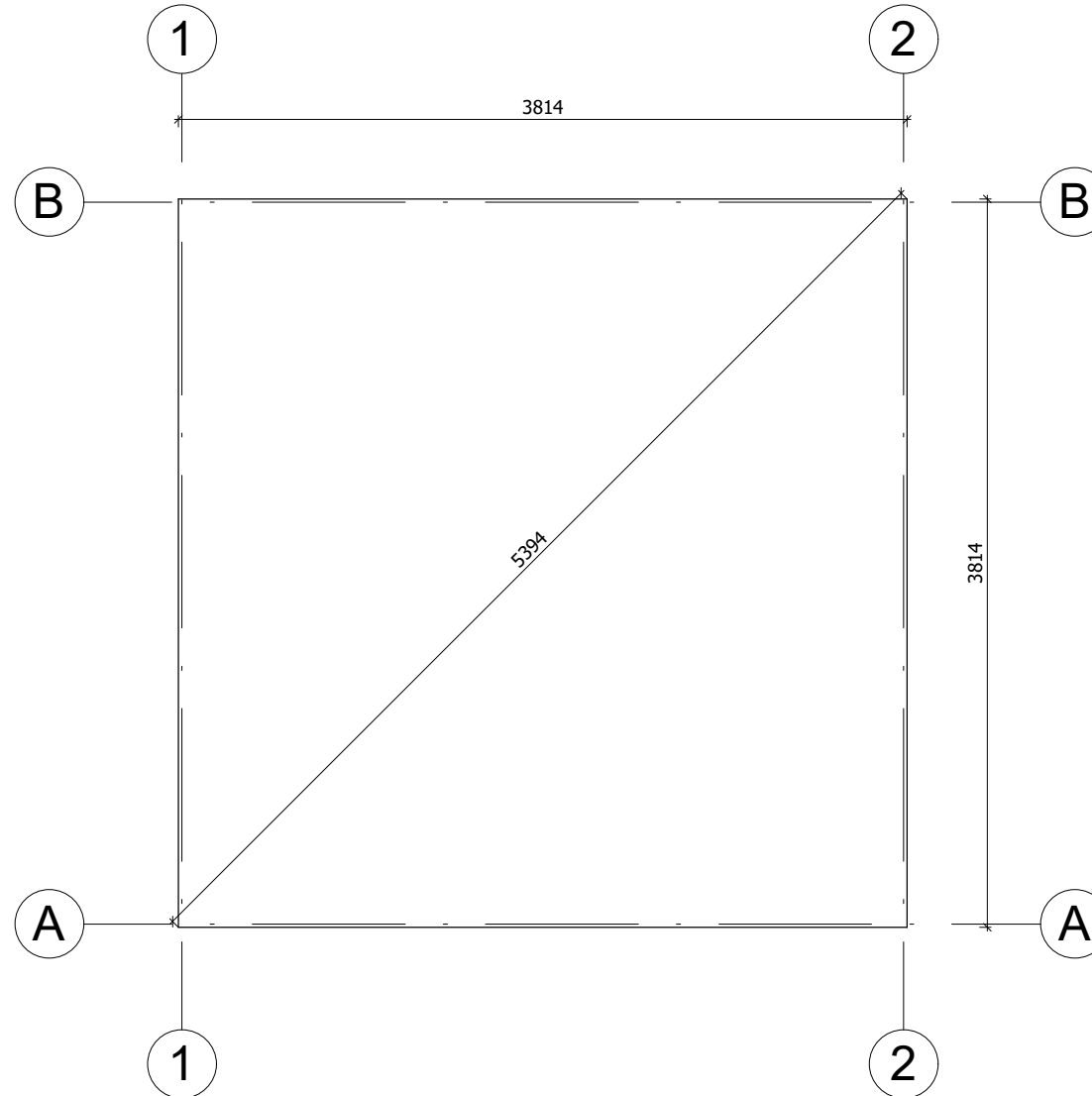
All interior area	14.0 m2	Profile	34x135mm	Project	34_SN16.2_4x4 BK23	Scale
All roof area	18.6 m2	All terrace		2023-05-15 14:50:20	Drawing name	3D VISUALIZATION

# VISUALISATION 3D



All interior area	14.0 m2	Profile	34x135mm	Project	34_SN16.2_4x4 BK23	Scale
All roof area	18.6 m2	All terrace		2023-05-15 14:50:22	Drawing name	3D VISUALIZATION 2

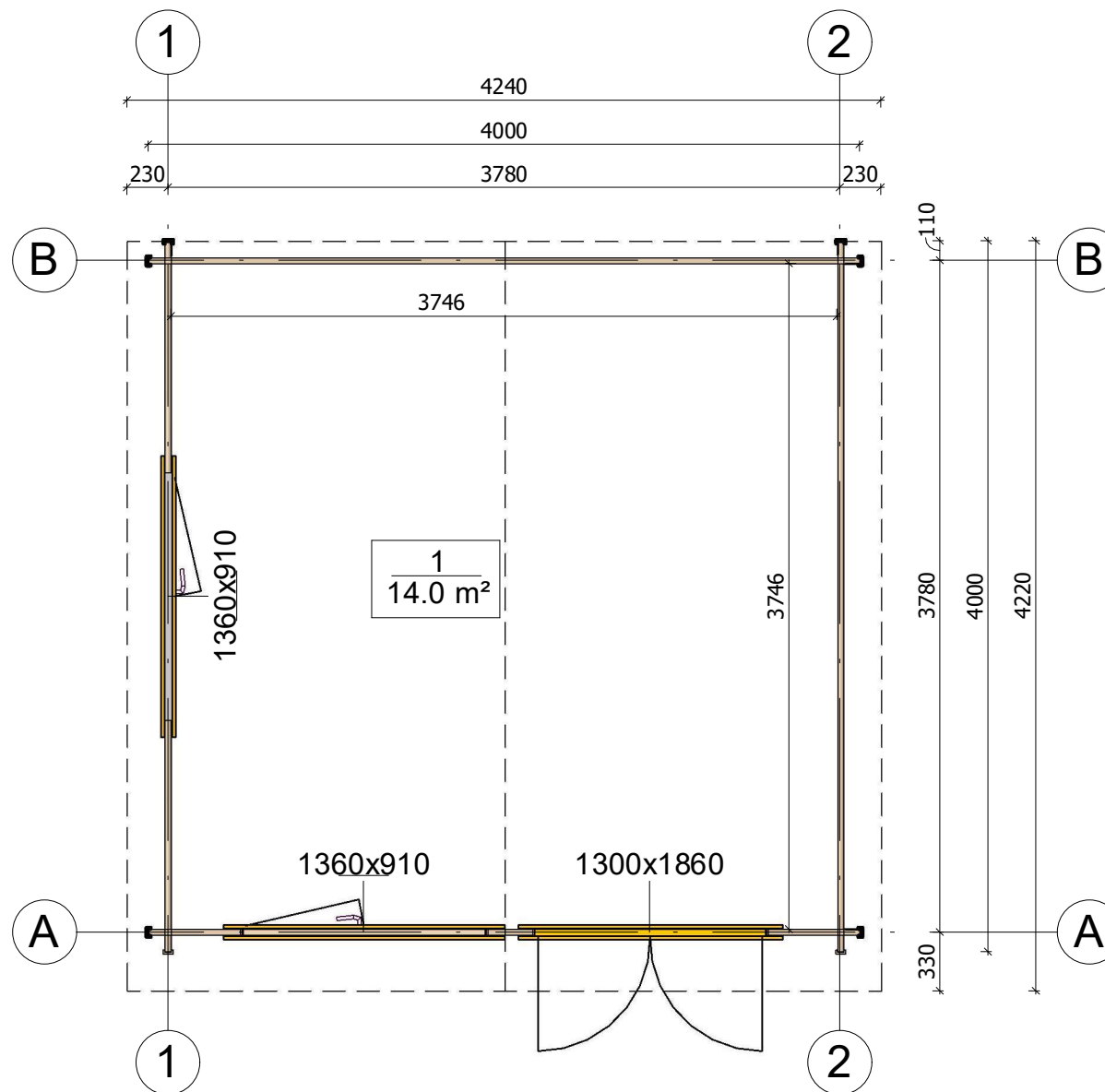
# PLAN DE BASE



La fondation doit être réalisée conformément aux dimensions du plan pour parer tout désordre interne à la construction (infiltrations d'eau, déformations de la structure...) Nos projet doivent être montés sur une fondation plane avec une pente maximum de 10mm pour 10m.

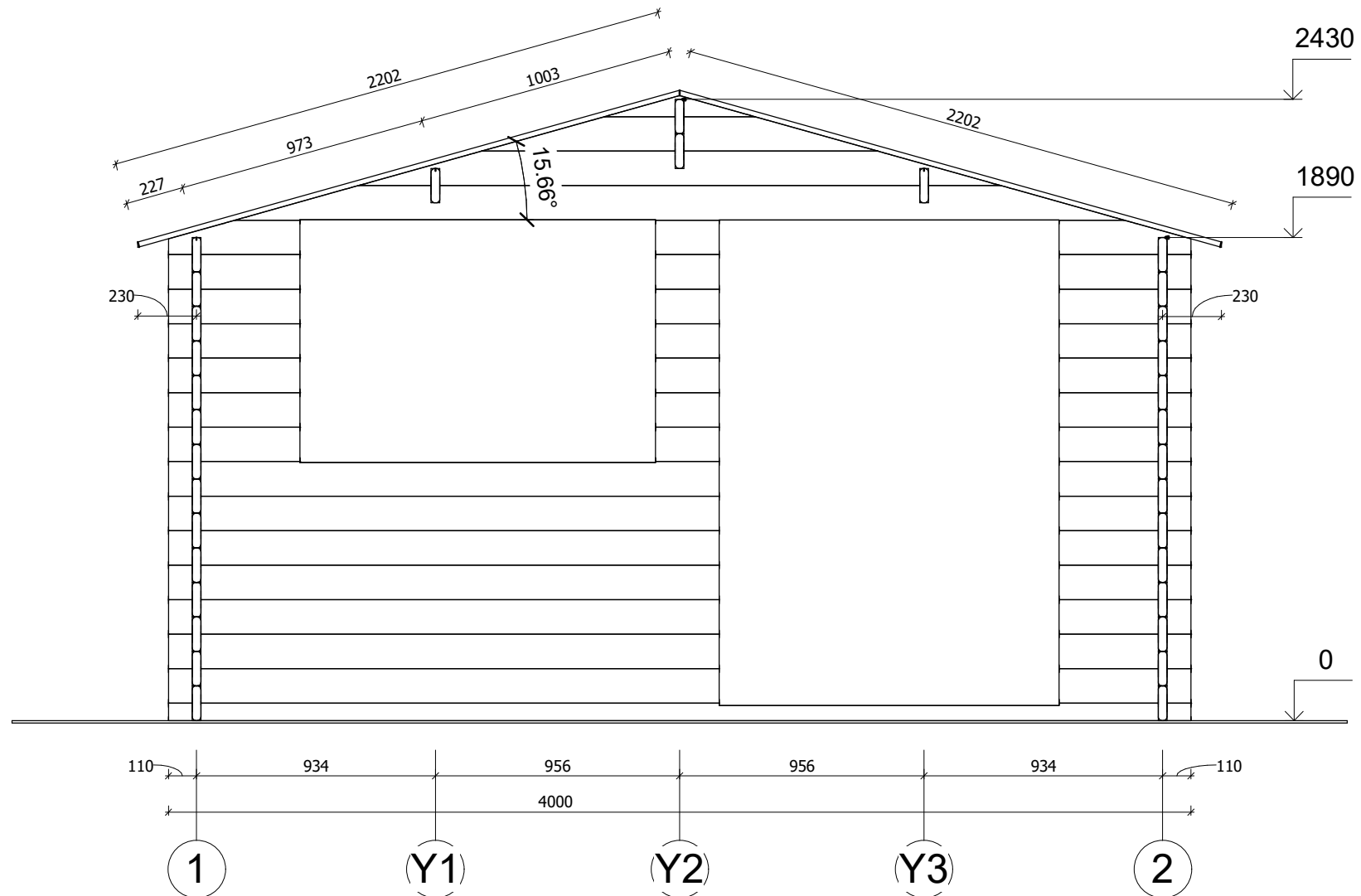
All interior area	14.0 m <sup>2</sup>	Profile	34x135mm	Project	34_SN16.2_4x4 BK23	Scale
All roof area	18.6 m <sup>2</sup>	All terrace		2023-05-15 14:52:34	Drawing name	BASE SIZE
						1 : 40

# PLAN DE RDC



All interior area	14.0 m <sup>2</sup>	Profile	34x135mm	Project	34_SN16.2_4x4 BK23	Scale
All roof area	18.6 m <sup>2</sup>	All terrace		2023-05-15 14:45:24	Drawing name	1 FLOOR PLAN
						1 : 40

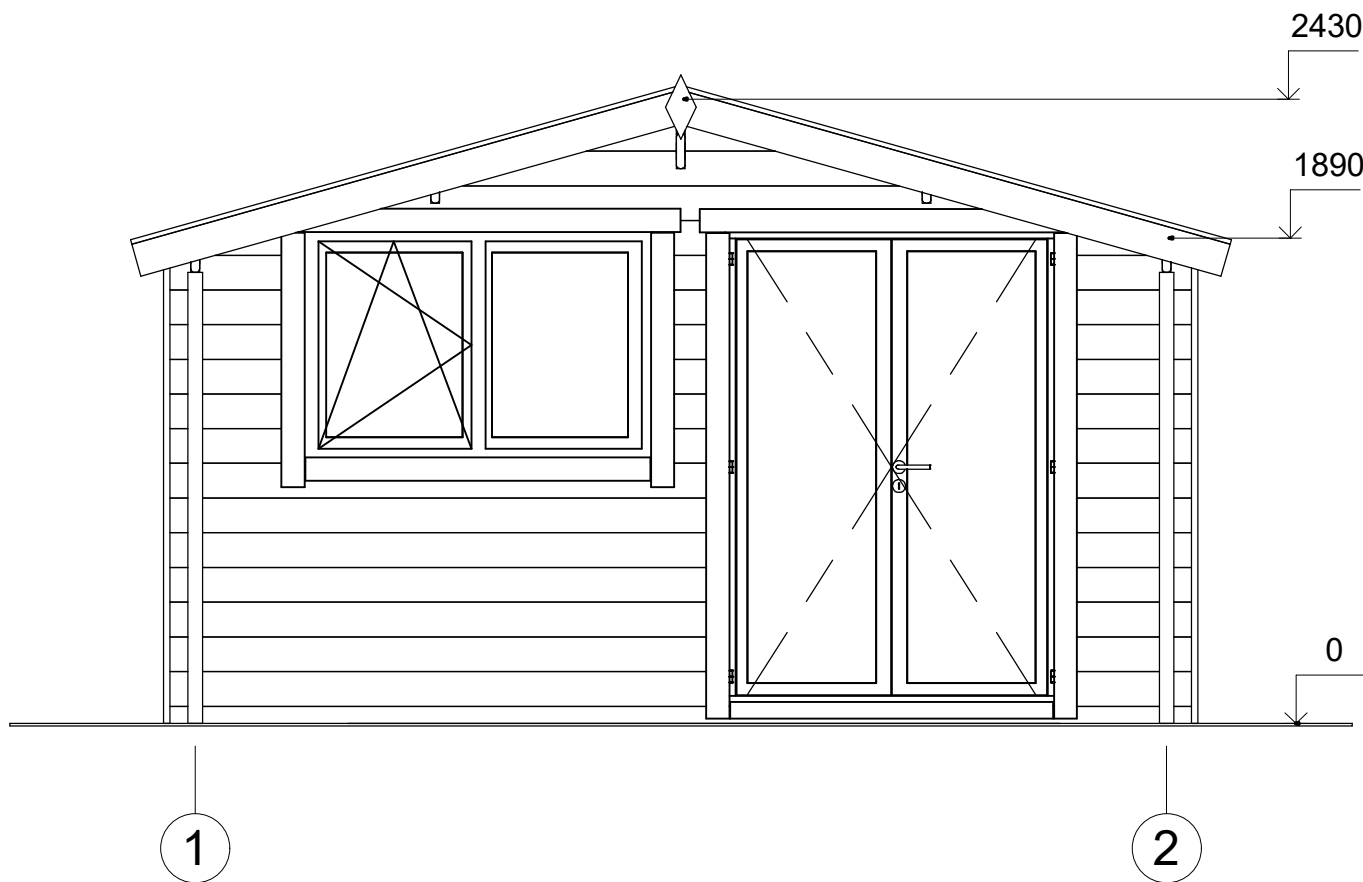
# PLAN DE COUPE



All interior area	14.0 m <sup>2</sup>	Profile	34x135mm	Project	34_SN16.2_4x4 BK23	Scale
All roof area	18.6 m <sup>2</sup>	All terrace		2023-05-15 14:47:05	Drawing name	VERTICAL SECTION A-12
						1 : 25

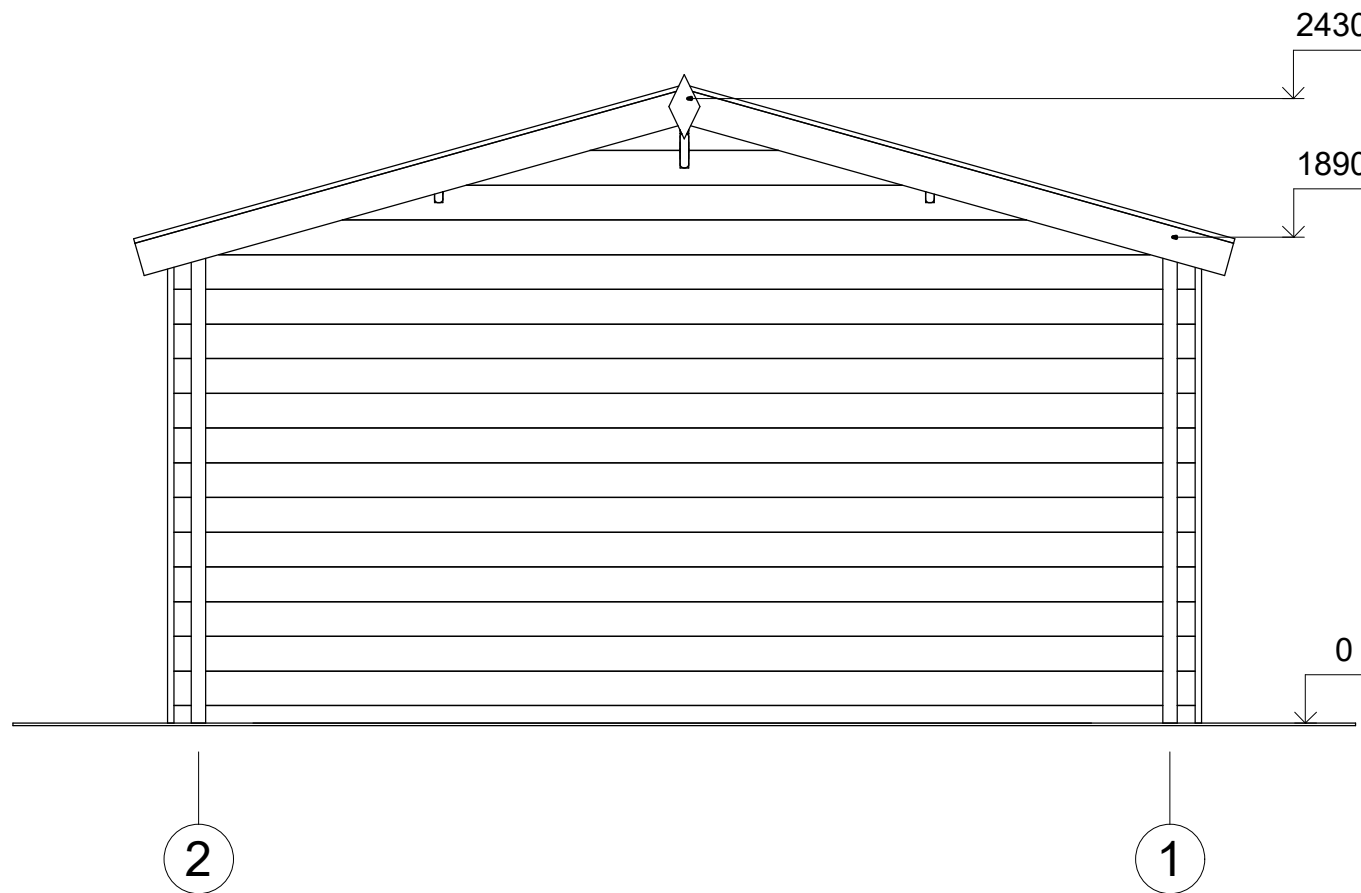


# FAÇADE



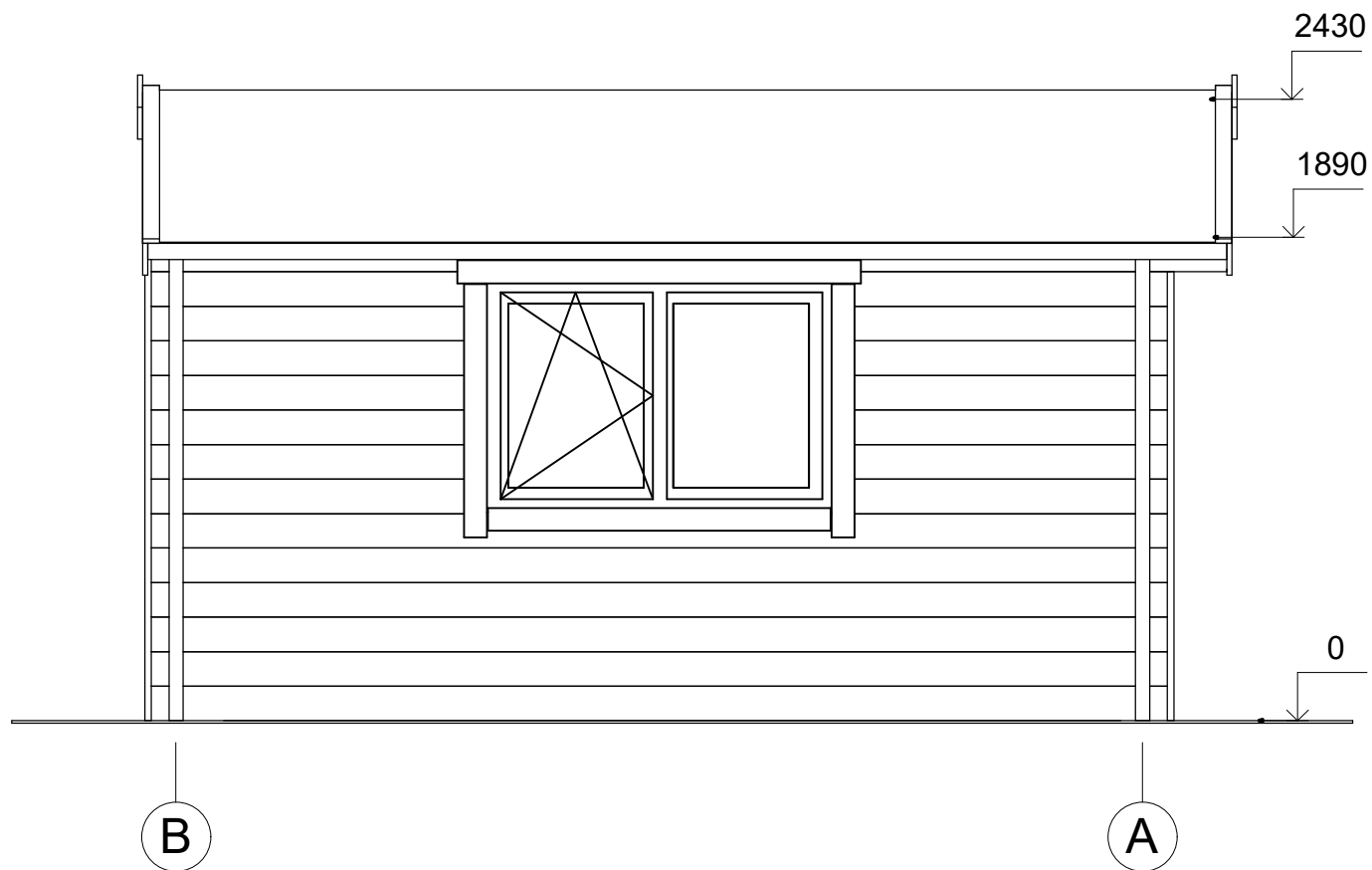
All interior area	14.0 m2	Profile	34x135mm	Project	34_SN16.2_4x4 BK23	Scale	
All roof area	18.6 m2	All terrace		2023-05-15 14:48:49	Drawing name	FACADE 12	1 : 30

# FAÇADE



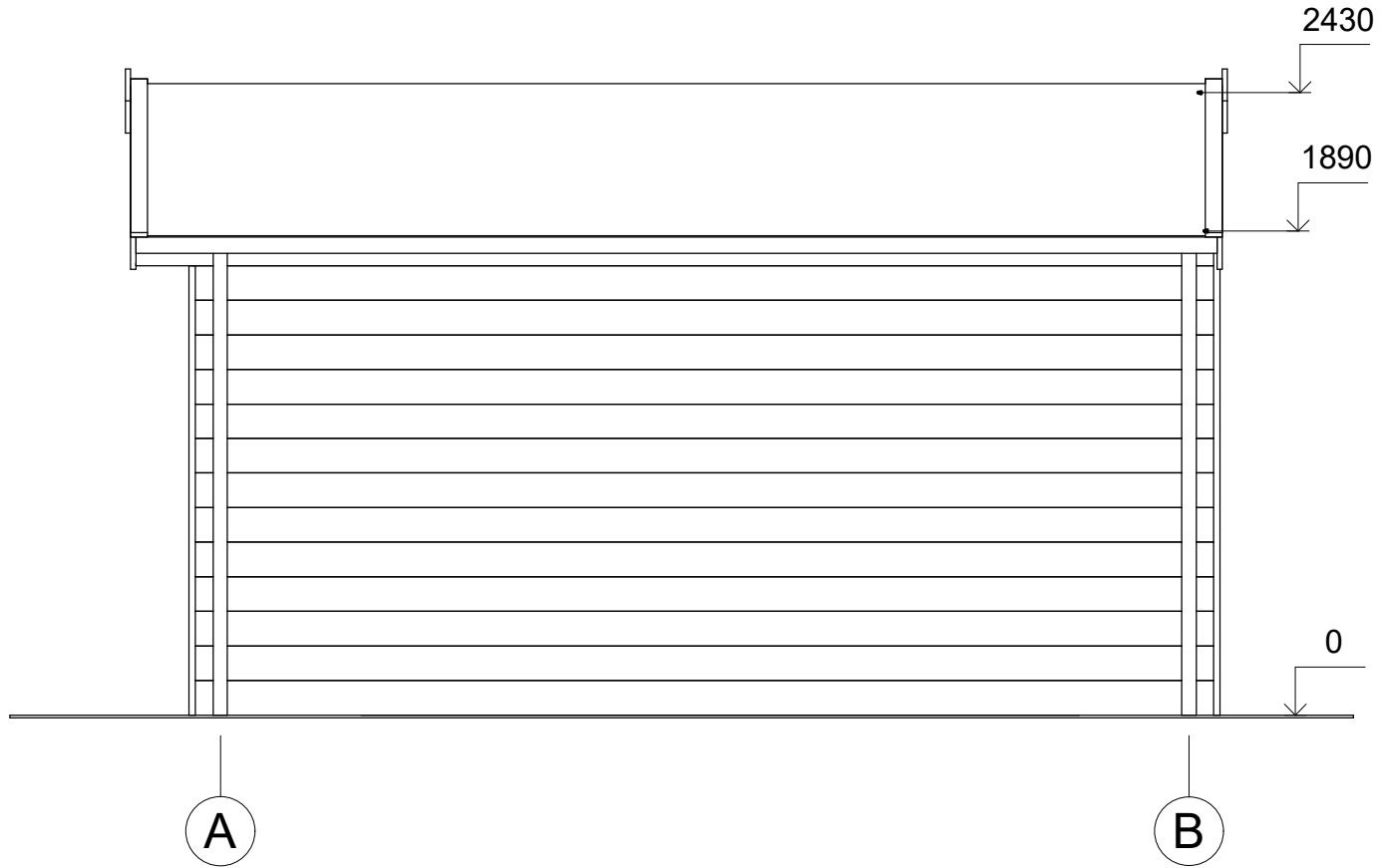
All interior area	14.0 m2	Profile	34x135mm	Project	34_SN16.2_4x4 BK23	Scale	
All roof area	18.6 m2	All terrace		2023-05-15 14:48:49	Drawing name	FACADE 21	1 : 30

# FAÇADE



All interior area	14.0 m2	Profile	34x135mm	Project	34_SN16.2_4x4 BK23	Scale	
All roof area	18.6 m2	All terrace		2023-05-15 14:48:49	Drawing name	FACADE BA	1 : 30

# FAÇADE



All interior area	14.0 m2	Profile	34x135mm	Project	34_SN16.2_4x4 BK23	Scale	
All roof area	18.6 m2	All terrace		2023-05-15 14:48:49	Drawing name	FACADE AB	1 : 30