



CHALET
PRO



**Abri de jardin BLAGNY SN19
5,5 x 3 m, 44 mm, Kit
d'assemblage PREMIUM**

Produit #SN19_5,5x3_44

4530.00 €

4900.00€ / Economisez : 370.00 €

Le prix sans options le plus bas pendant 30 derniers
jours **4900.00 €**

Le prix valable 15 jours

<https://chaletpro.fr/abri-de-jardin-blagny-sn19>



Tel.: 04 85 44 00 20
Email: ventes@chaletpro.fr
www.chaletpro.fr

DÉSIGNATION	CARACTÉRISTIQUE
Epaisseur des murs	44 mm
Dimensions totales des madriers	5,5 x 3 m
Hauteur des murs	2093 mm
Hauteur de faîtage	2768 mm
Surface de plancher	14,3 m ²
Surface de toit	19,8 m ²
Pente de toit	26° = 48 %
Charge de toiture	150 kg/m ²
Fenêtre	Sens d'ouverture à vérifier selon le plan du projet
Porte	Sens d'ouverture à vérifier selon le plan du projet
Porte garage	Sens d'ouverture à vérifier selon le plan du projet
Type de vitrage	Double vitrage
Sortie de toit	à vérifier selon le plan du projet
Surface extérieur des murs	32,1 m ²
Surface intérieur des murs	40,9 m ²
Humidité du bois	~ 18 %

Dimensions et masse de colis

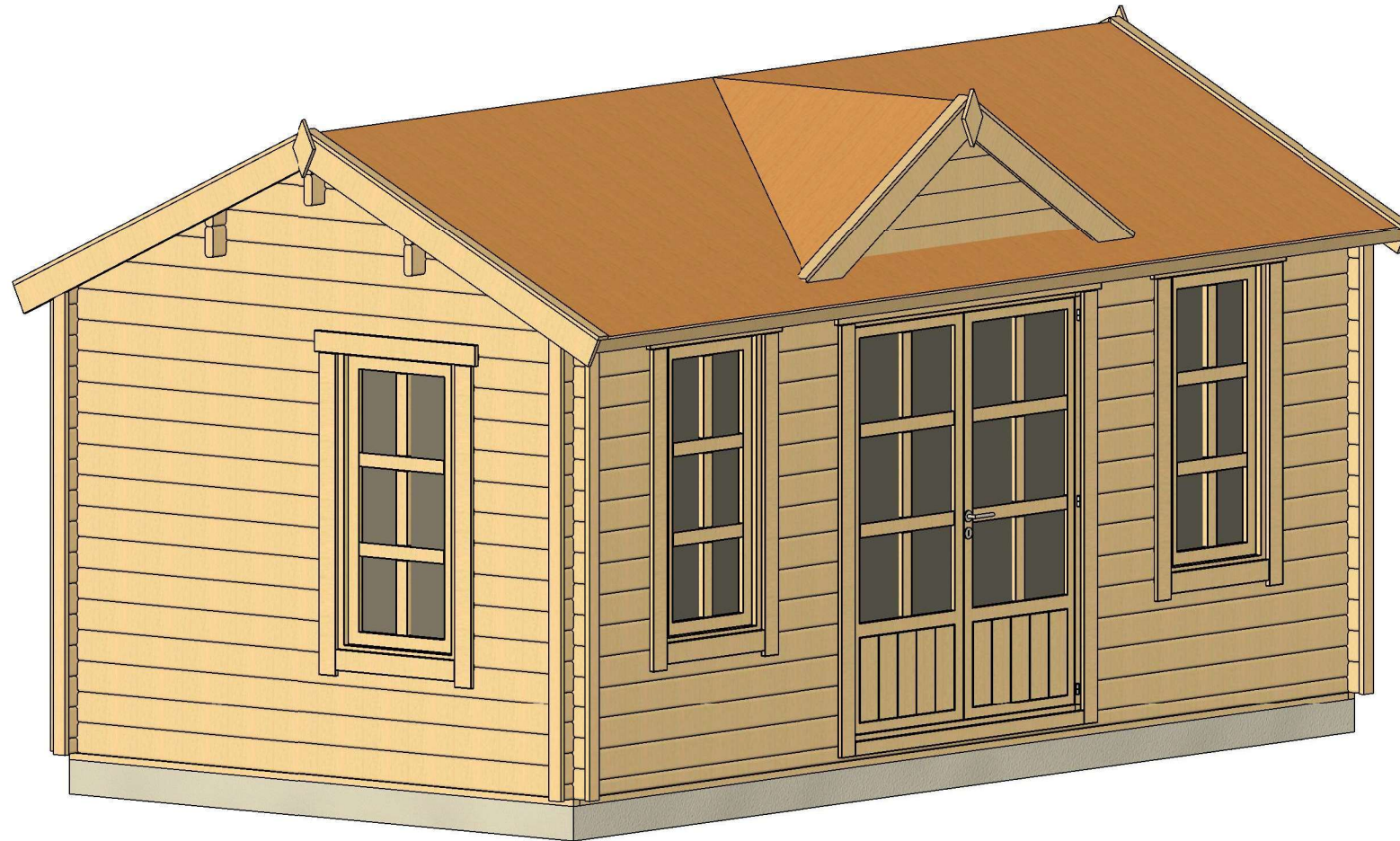
H 840 x B 1200 x L 5500 mm = 1260 kg

Kit d'assemblage

S

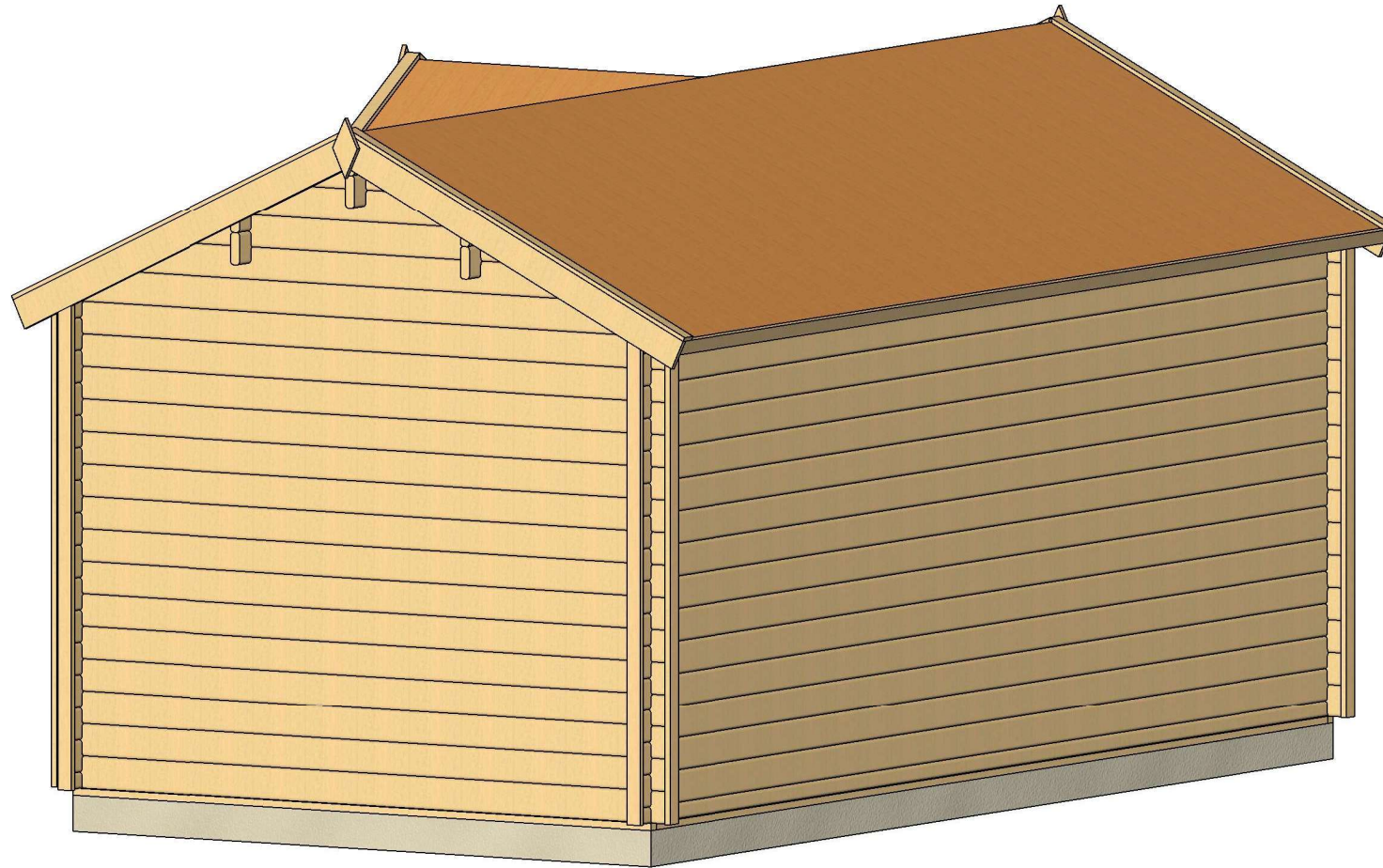
- Isolant anti-humidité sous les poutrelles (lambourdes)
- Les lambourdes se posent sur une dalle en béton
- Plancher en pin nordique de 18 mm à languette rainurée
- Plinthes de sol
- Madriers en pin nordique d'épaisseur différente selon le modèle, en 44 mm avec double languette rainurée
- Escalier ou échelle pour mezzanine ou étage, variables selon les plans et le modèle (escalier fourni si les chambres sont prévues à l'étage)
- Plancher de l'étage en bois massif de 18 mm à languette rainurée, variable selon le modèle
- Charpente de toiture en pin nordique : planches de toit de 18 mm à languette rainurée
- Ensemble d'éléments en bois pour finitions : planches de rive, bords et décoration de toiture, corniche et bords de plafond
- Rouleau de sous-couverture de toit - feutre hydrofuge (pré-toiture)
- Ensemble de pièces pour fixations : visses d'ancrage, visses de fixation, mèche à bois, petits clous, boulons, raccords
- Matériel d'étanchéité pour structure en bois : bande d'étanchéité pour menuiseries, mastic d'étanchéité pour angles extérieurs, languette et rainures
- Seuil métallique pour les portes extérieures
- La disposition extérieure des menuiseries peut varier selon le modèle
- Ensemble de portes et fenêtres vitrées, portes intérieures sans seuil, ouverture de fenêtres vers l'extérieur ; le sens d'ouverture des portes peut varier selon les modèles
- Double joint d'étanchéité pour fenêtres et portes (double vitrage-thermo), ensemble de poignées, serrures et double clés
- Planches pour terrasse en bois de 18 mm à vérifier selon les plans (en option)

VISUALISATION 3D



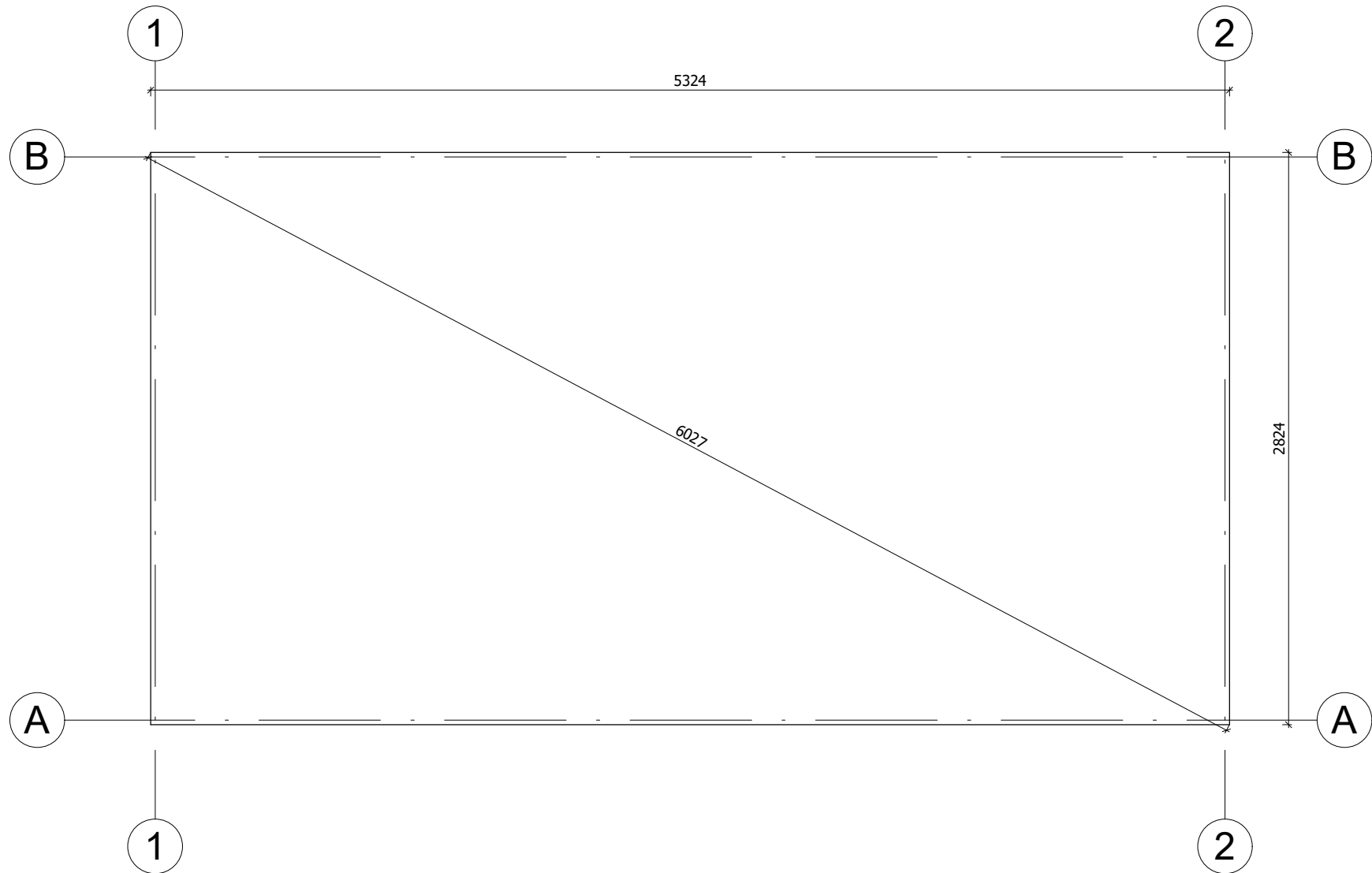
All interior area	14.3 m ²	Profile	44x135mm	Project	44_SN19_5.5x3 BK23	Scale
All roof area	19.8 m ²	All terrace		2023-05-24 09:57:34	Drawing name	3D VISUALIZATION

VISUALISATION 3D



All interior area	14.3 m2	Profile	44x135mm	Project	44_SN19_5.5x3 BK23	Scale
All roof area	19.8 m2	All terrace		2023-05-24 09:57:36	Drawing name	3D VISUALIZATION 2

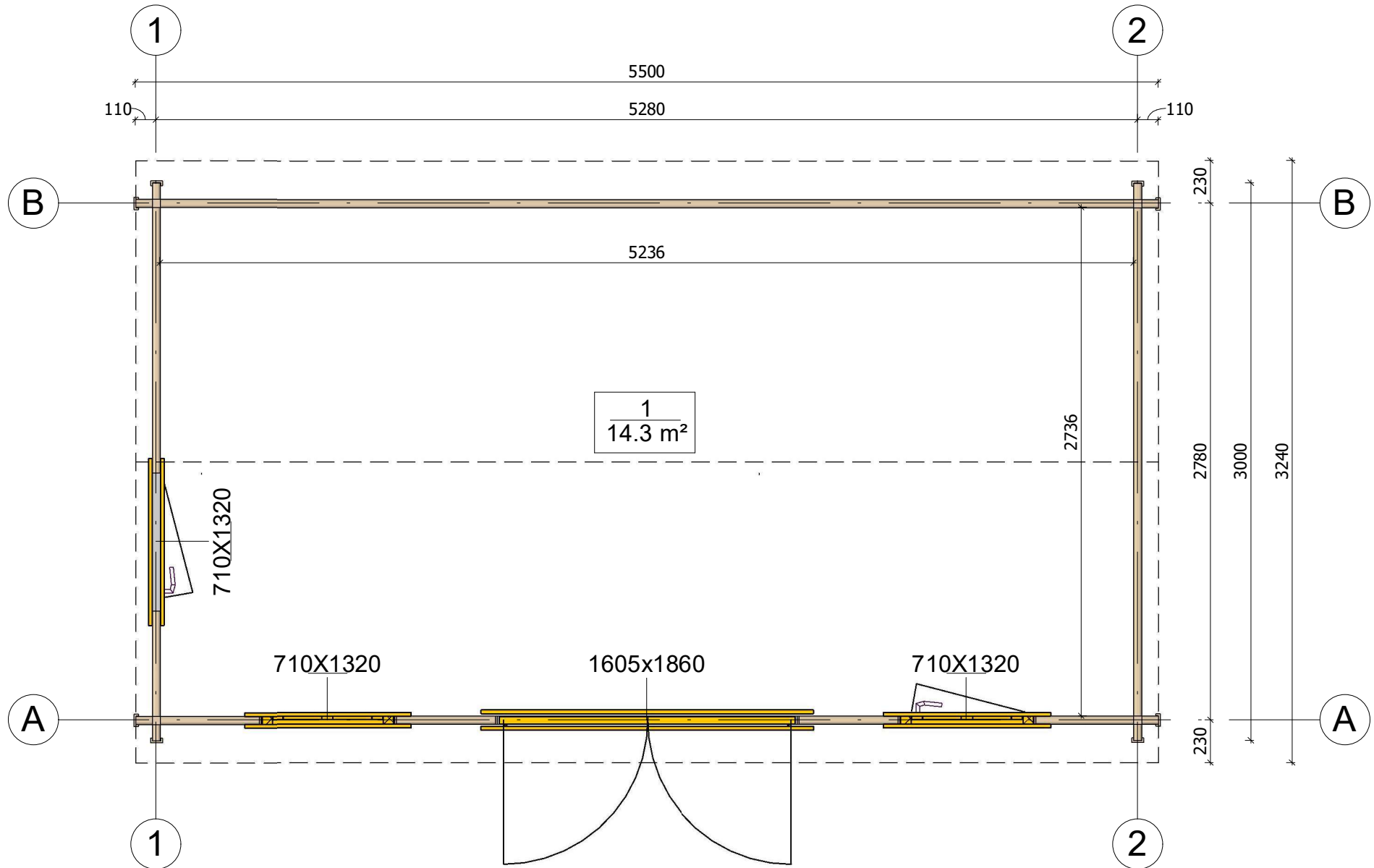
PLAN DE BASE



La fondation doit être réalisée conformément aux dimensions du plan pour parer tout désordre interne à la construction (infiltrations d'eau, déformations de la structure...) Nos projet doivent être montés sur une fondation plane avec une pente maximum de 10mm pour 10m.

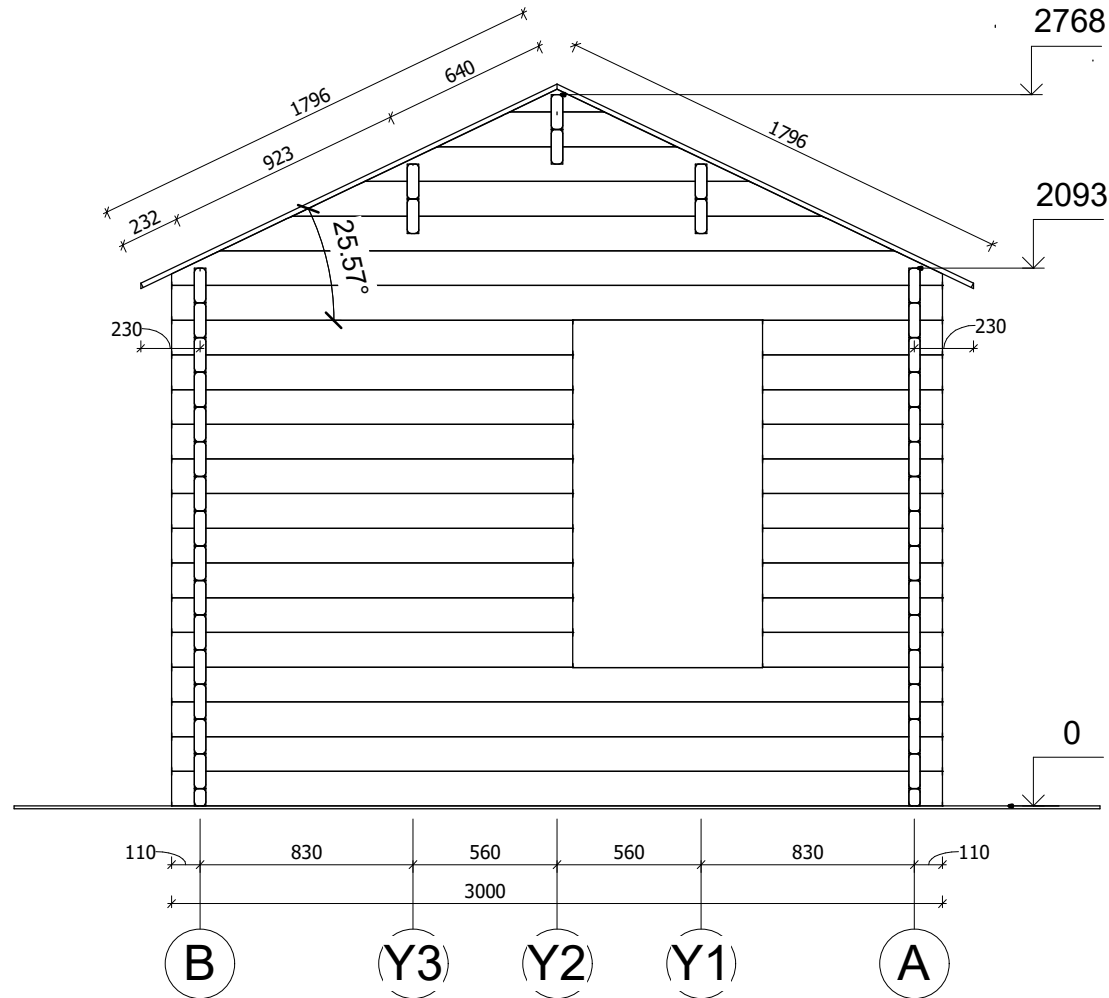
All interior area	14.3 m ²	Profile	44x135mm	Project	44_SN19_5.5x3 BK23	Scale
All roof area	19.8 m ²	All terrace		2023-05-24 09:17:00	Drawing name	BASE SIZE
						1 : 30

PLAN DE RDC



All interior area	14.3 m ²	Profile	44x135mm	Project	44_SN19_5.5x3 BK23	Scale
All roof area	19.8 m ²	All terrace		2023-06-01 16:41:37	Drawing name	1 FLOOR PLAN
						1 : 30

PLAN DE COUPE



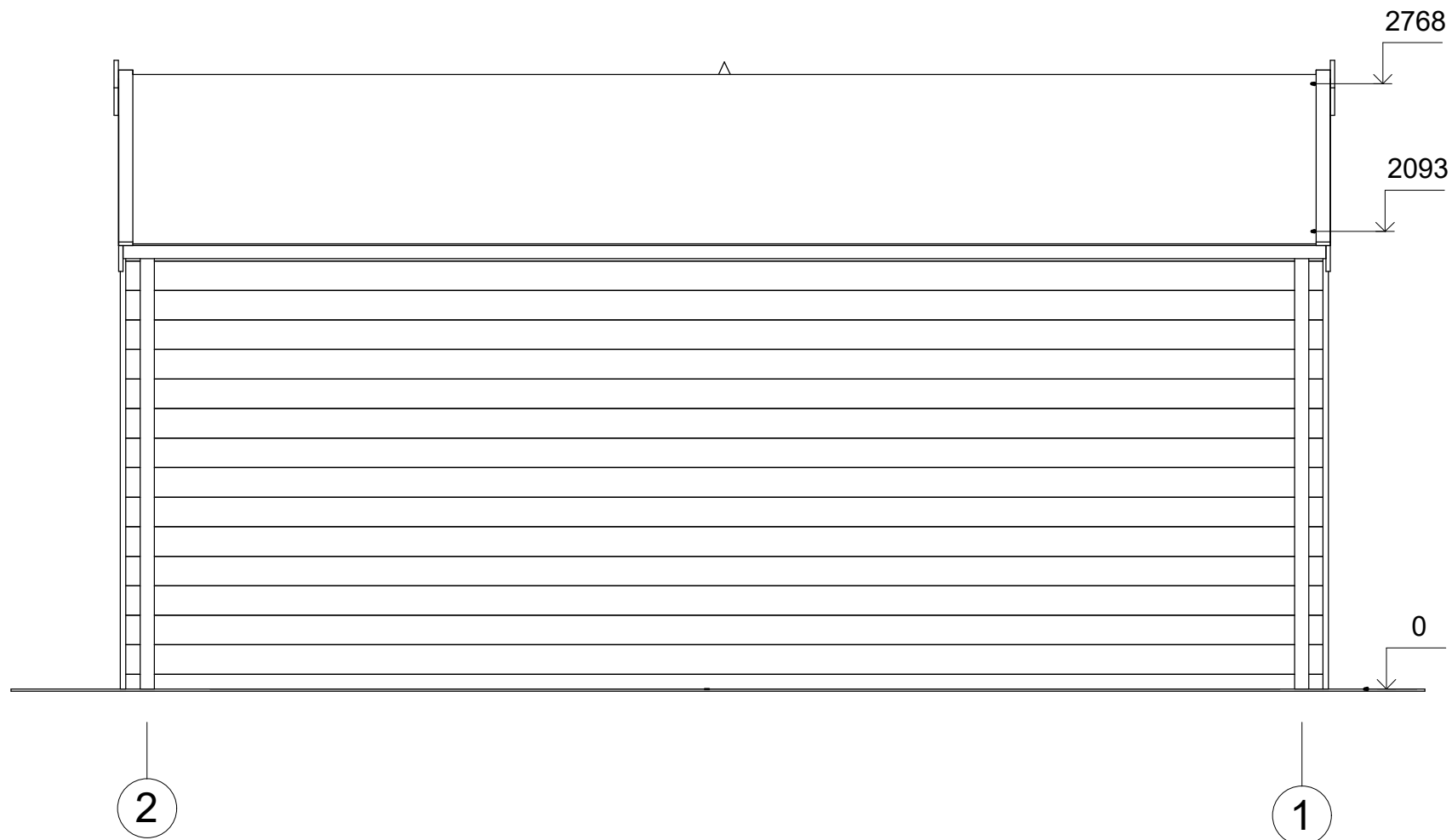
All interior area	14.3 m ²	Profile	44x135mm	Project	44_SN19_5.5x3 BK23	Scale
All roof area	19.8 m ²	All terrace		2023-05-24 09:34:04	Drawing name	VERTICAL SECTION 1-BA
						1 : 30

FAÇADE



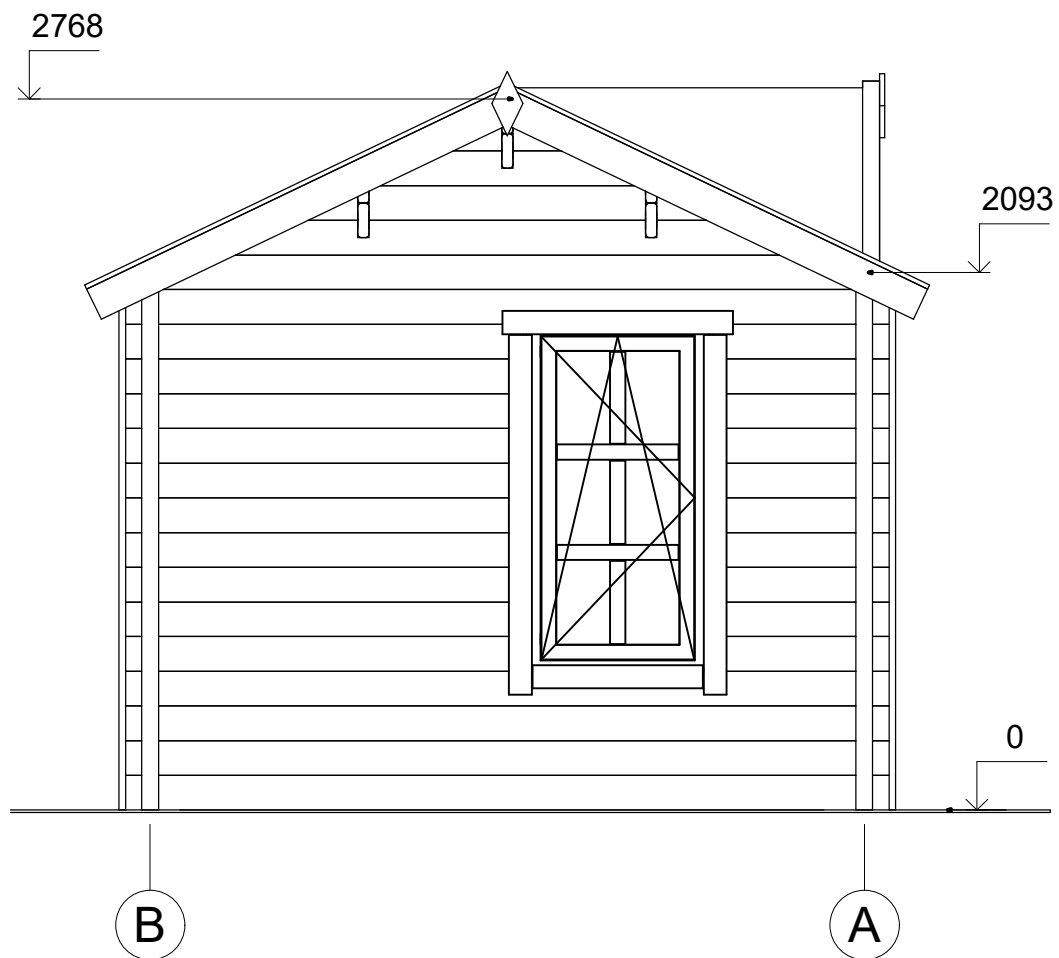
All interior area	14.3 m ²	Profile	44x135mm	Project	44_SN19_5.5x3 BK23	Scale	
All roof area	19.8 m ²	All terrace		2023-06-01 16:42:30	Drawing name	FACADE 12	1 : 30

FAÇADE



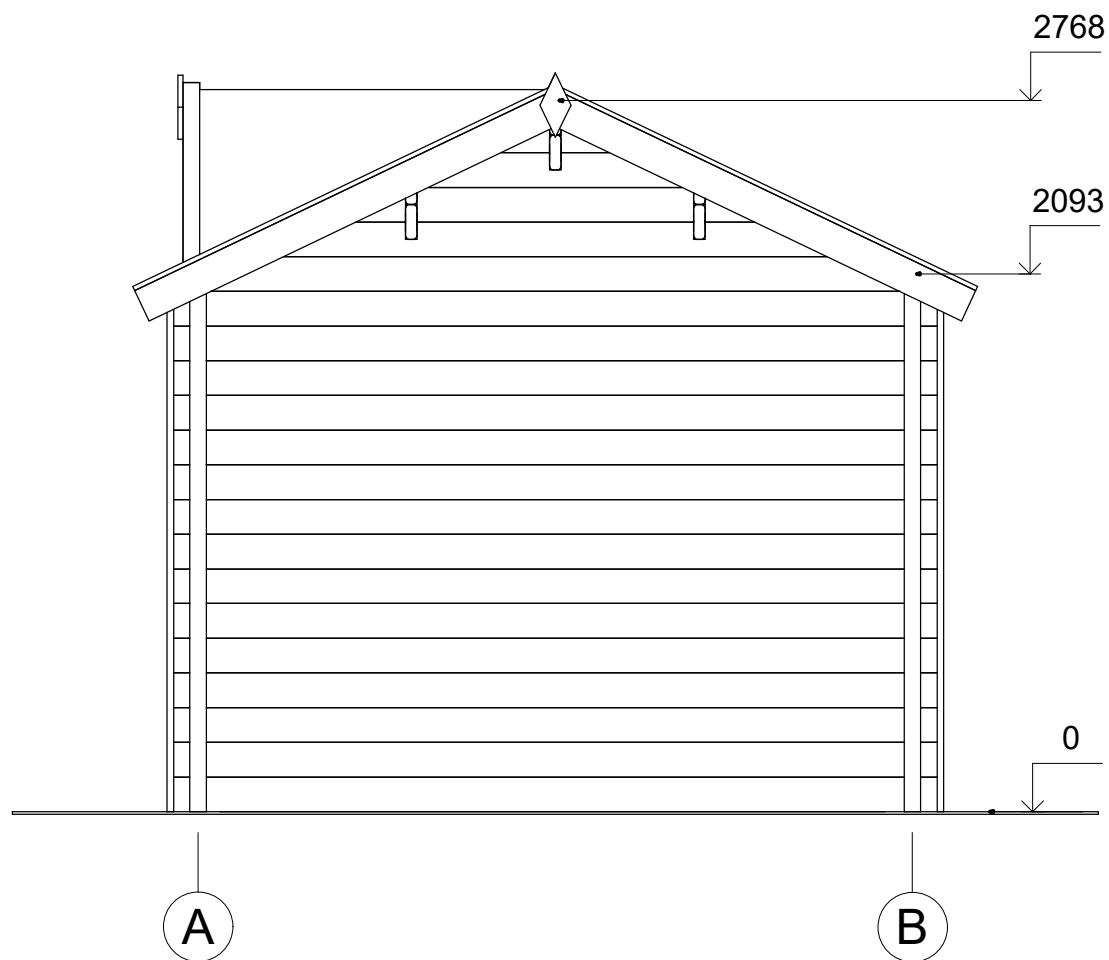
All interior area	14.3 m2	Profile	44x135mm	Project	44_SN19_5.5x3 BK23	Scale	
All roof area	19.8 m2	All terrace		2023-06-01 16:42:30	Drawing name	FACADE 21	1 : 30

FAÇADE



All interior area	14.3 m2	Profile	44x135mm	Project	44_SN19_5.5x3 BK23	Scale	
All roof area	19.8 m2	All terrace		2023-06-01 16:42:30	Drawing name	FACADE BA	1 : 30

FAÇADE



All interior area	14.3 m ²	Profile	44x135mm	Project	44_SN19_5.5x3 BK23	Scale	
All roof area	19.8 m ²	All terrace		2023-06-01 16:42:30	Drawing name	FACADE AB	1 : 30