



**Garage en bois VENON GS3.2**  
**4 x 6 m, 44 mm, Kit**  
**d'assemblage PREMIUM**

Produit #GS3.2\_4x6\_44

**5120.00 €**

~~5510.00 €~~ / Economisez : 390.00 €

Le prix sans options le plus bas pendant 30 derniers jours **5120.00 €**

Le prix valable 15 jours

<https://chaletpro.fr/garage-en-bois-venon-gs3-2>



DÉSIGNATION	CARACTÉRISTIQUE
Epaisseur des murs	44 mm
Dimensions totales des madriers	4 x 6 m
Hauteur des murs	2160 mm
Hauteur de faîtage	2700 mm
Surface de plancher	21,4 m <sup>2</sup>
Surface de toit	26,4 m <sup>2</sup>
Pente de toit	16° = 29 %
Charge de toiture	150 kg/m <sup>2</sup>
Fenêtre	Sens d'ouverture à vérifier selon le plan du projet
Porte	Sens d'ouverture à vérifier selon le plan du projet
Porte garage	Sens d'ouverture à vérifier selon le plan du projet
Type de vitrage	Double vitrage
Sortie de toit	à vérifier selon le plan du projet
Surface extérieur des murs	39,3 m <sup>2</sup>
Surface intérieur des murs	50,9 m <sup>2</sup>
Humidité du bois	~ 18 %

Dimensions et masse de colis

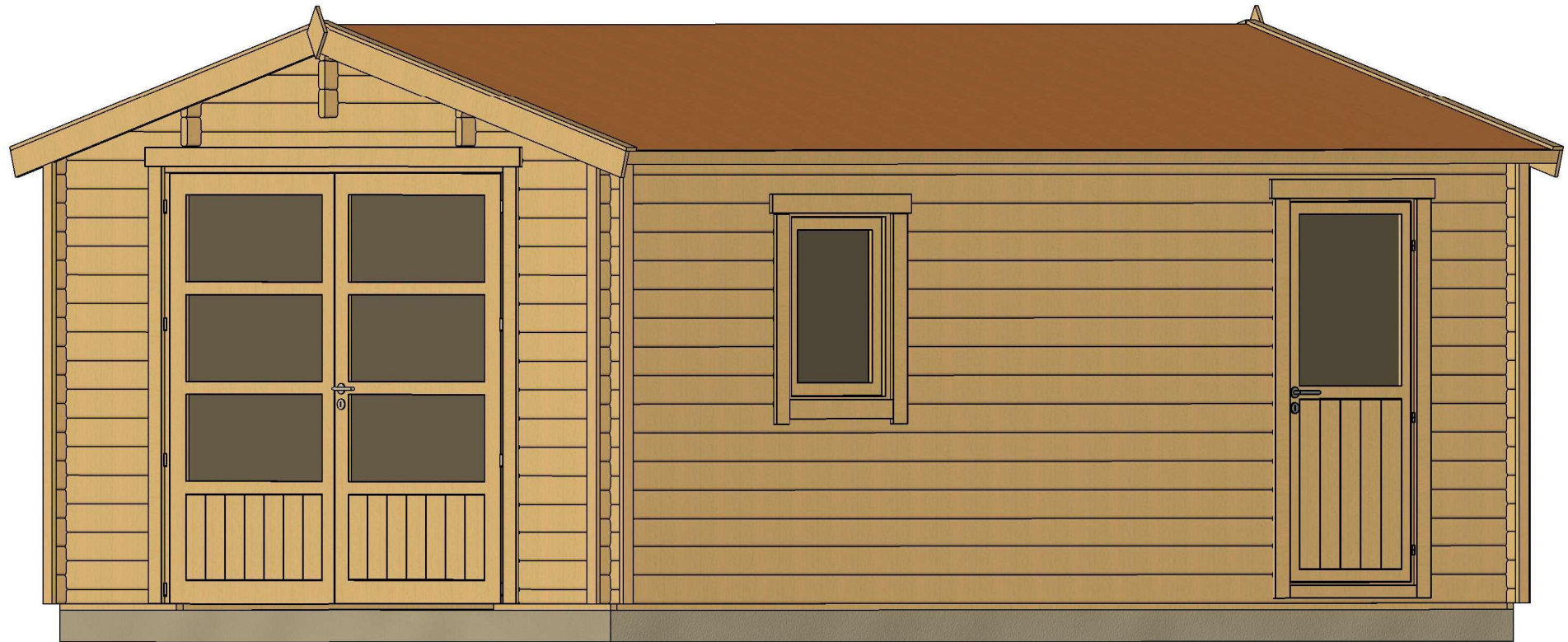
H 710 x B 1200 x L 6000 mm = 1400 kg

## Kit d'assemblage

### GPS

- Isolant anti-humidité sous les poutrelles (lambourdes)
- Les lambourdes se posent sur une dalle de béton
- Madriers en pin nordique d'épaisseur différente selon le modèle, en 44 mm avec double languette rainurée
- Charpente de toiture en pin nordique : planches de toit de 18 mm à languette rainurée
- Ensemble d'éléments en bois pour finitions : planches de rive, bords et décoration de toiture, corniche et bords de plafond
- Rouleau de sous-couverture de toit - feutre hydrofuge (pré-toiture)
- Ensemble de pièces pour fixations : visses d'ancrage, visses de fixation, mèche à bois , petits clous, boulons, raccords
- Matériel d'étanchéité pour structure en bois : bande d'étanchéité pour menuiseries, mastic d'étanchéité pour angles extérieurs, languette et rainures
- Seuil métallique pour les portes extérieures
- La disposition extérieure des menuiseries peut varier selon le modèle
- Ensemble de portes et fenêtres vitrées, portes intérieures sans seuil, ouverture de fenêtres vers l'extérieur ; le sens d'ouverture des portes peut varier selon les modèles
- Joint d'isolation pour fenêtres et portes, ensemble de poignées, serrures et double clés
- Portes de garage en bois, différentes selon les modèles

# VISUALISATION 3D



All interior area	21.4m <sup>2</sup>	Profile	44x135mm	Project	44_GS3.2_4X6 BK23	Scale
All roof area	26.3m <sup>2</sup>	All terrace	-	2023-08-16 10:25:22	Drawing name	3D VISUALIZATION 1

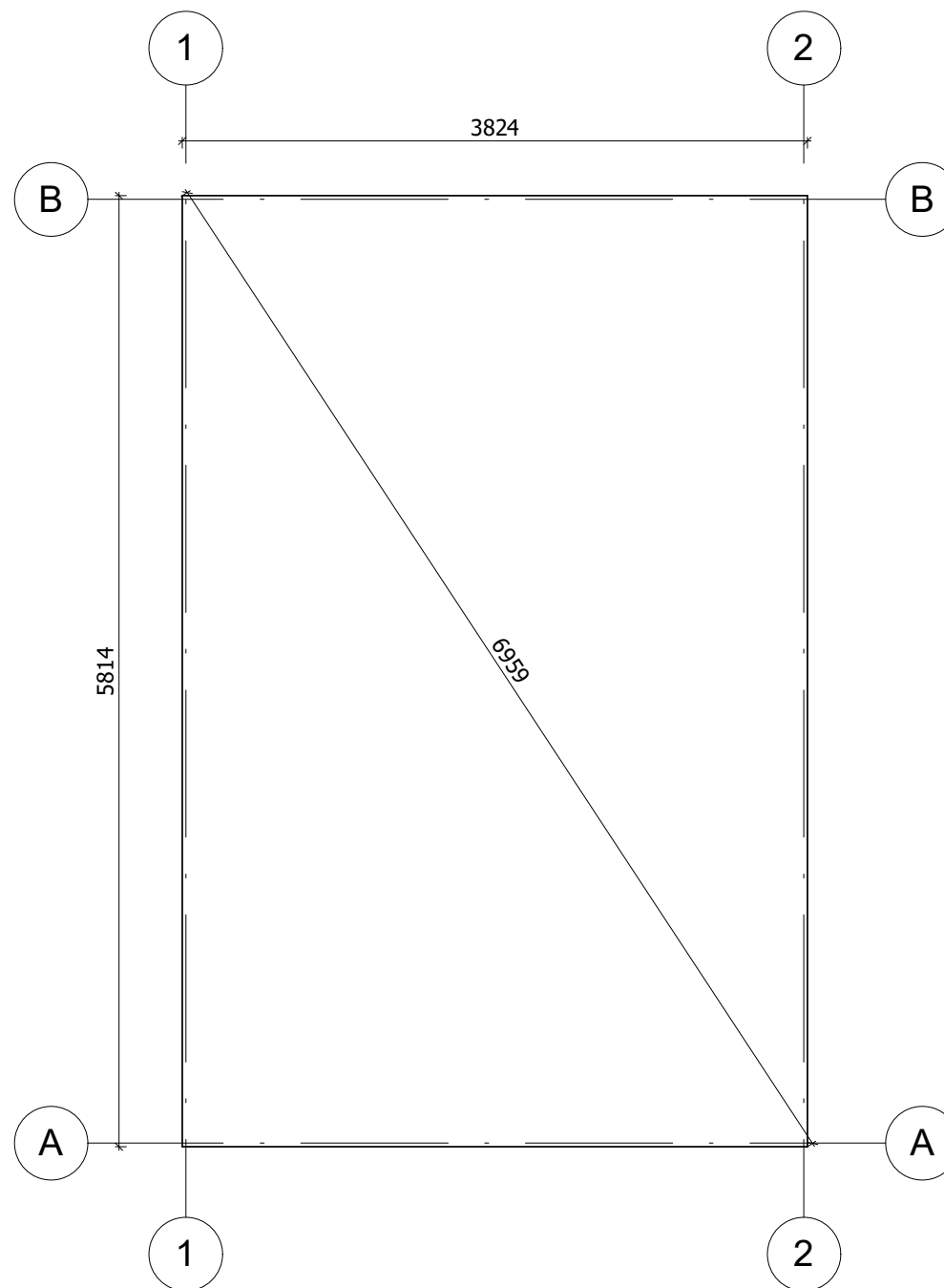


# VISUALISATION 3D



All interior area	21.4m <sup>2</sup>	Profile	44x135mm	Project	44_GS3.2_4X6 BK23	Scale
All roof area	26.3m <sup>2</sup>	All terrace	-	2023-08-16 10:25:23	Drawing name	3D VISUALIZATION 2

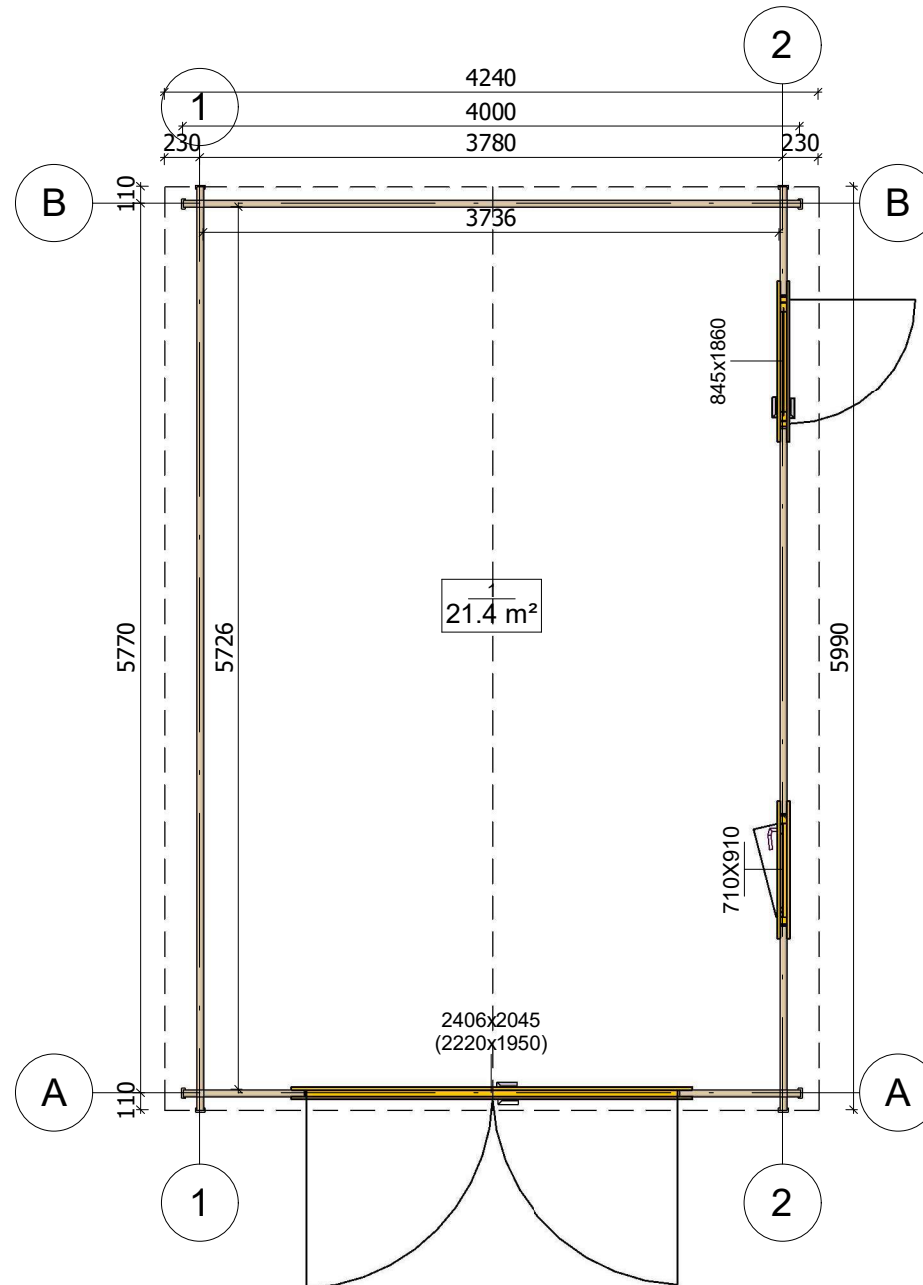
# PLAN DE BASE



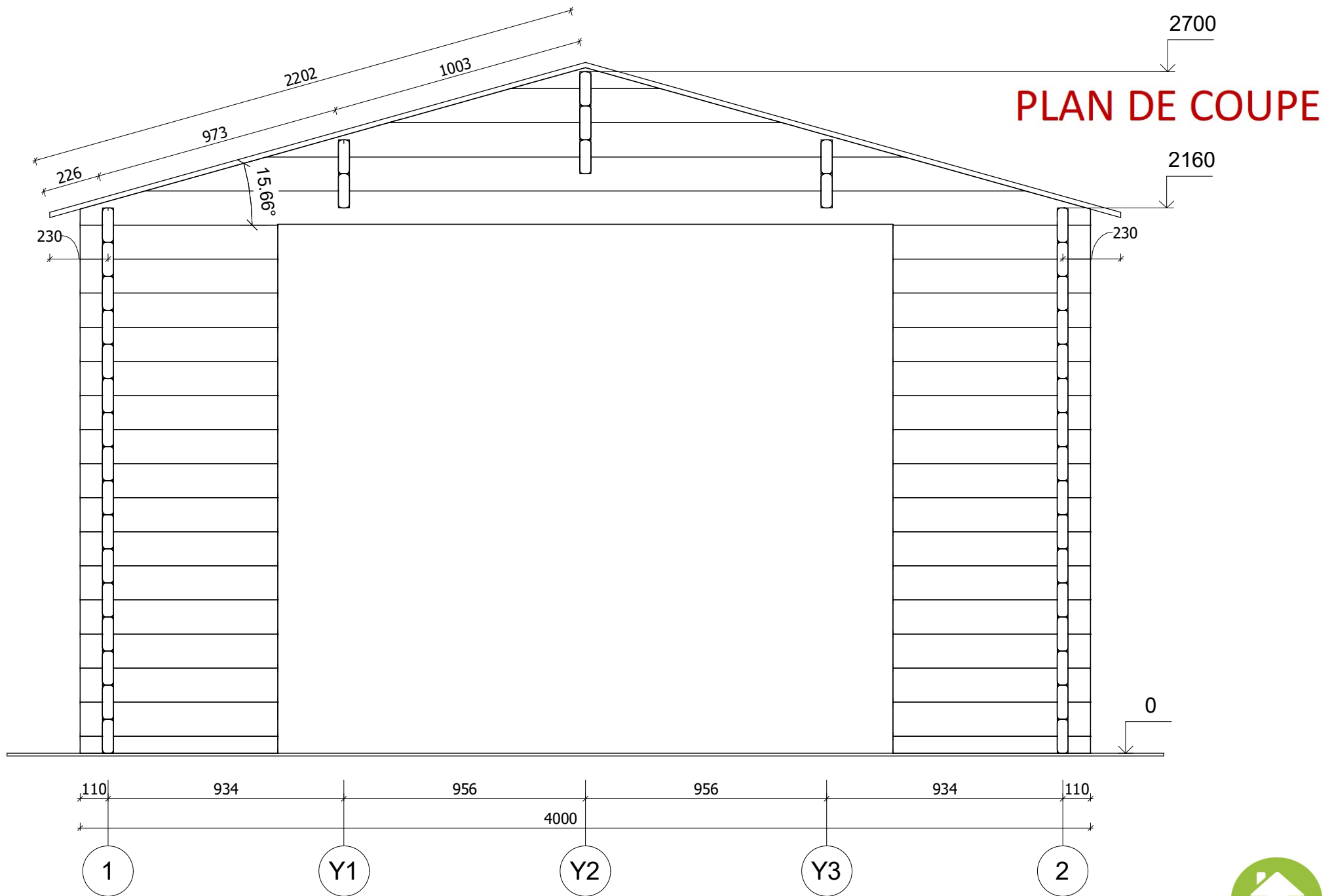
La fondation doit être réalisée conformément aux dimensions du plan pour parer tout désordre interne à la construction (infiltrations d'eau, déformations de la structure...) Nos projet doivent être montés sur une fondation plane avec une pente maximum de 10mm pour 10m.

All interior area	21.4m2	Profile	44x135mm	Project	44_GS3.2_4X6 BK23	Scale
All roof area	26.3m2	All terrace	-	2023-08-16 10:27:55	Drawing name	BASE SIZE
						1 : 45

# PLAN DE RDC



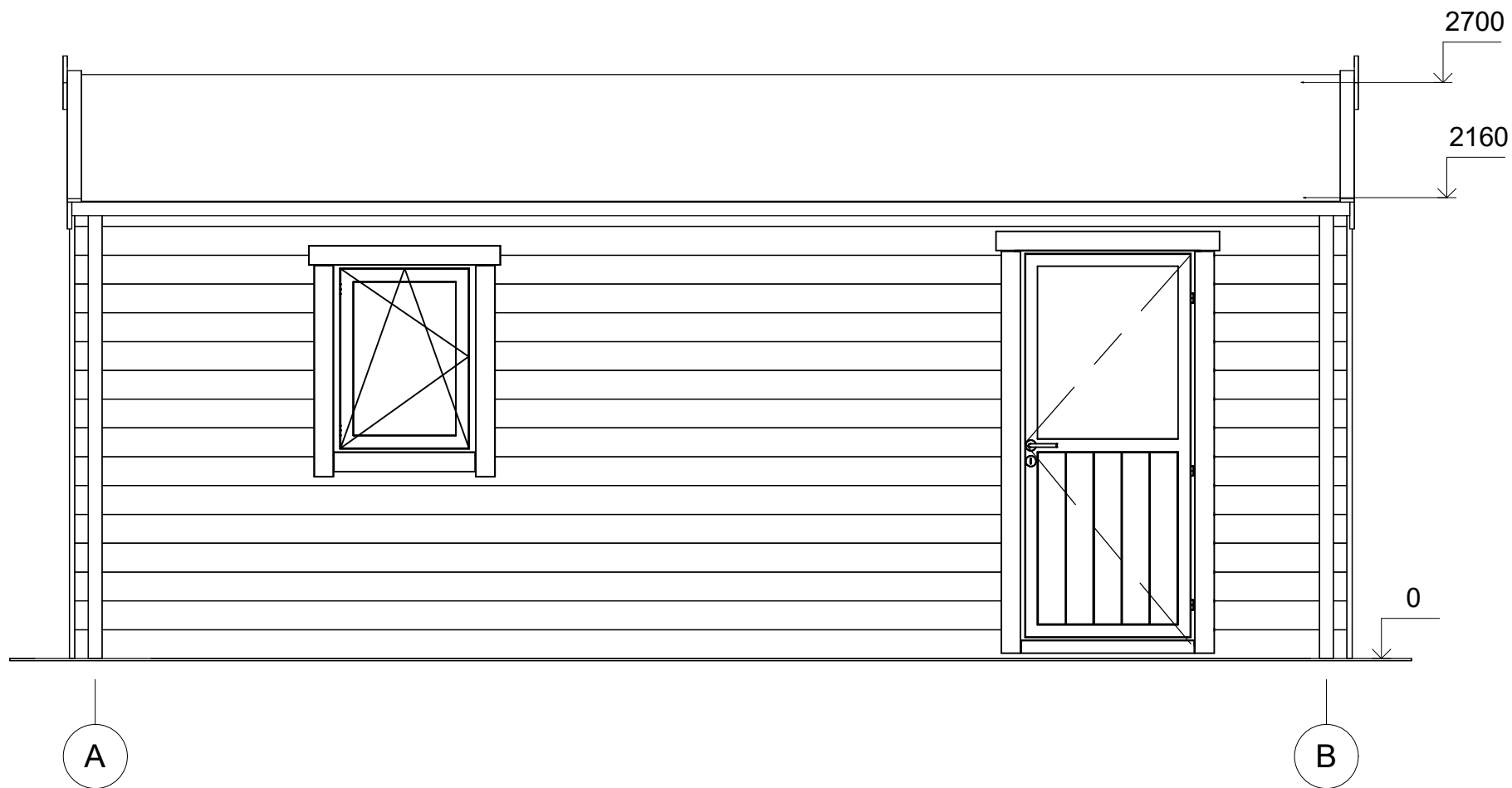
All interior area	21.4m <sup>2</sup>	Profile	44x135mm	Project	44_GS3.2_4X6 BK23	Scale
All roof area	26.3m <sup>2</sup>	All terrace	-	2023-08-16 11:57:13	Drawing name	1 FLOOR PLAN
						1 : 50



All interior area	21.4m <sup>2</sup>	Profile	44x135mm	Project	44_GS3.2_4X6 BK23	Scale
All roof area	26.3m <sup>2</sup>	All terrace	-	2023-08-16 10:28:38	Drawing name	VERTICAL SECTION A-12
						1 : 20

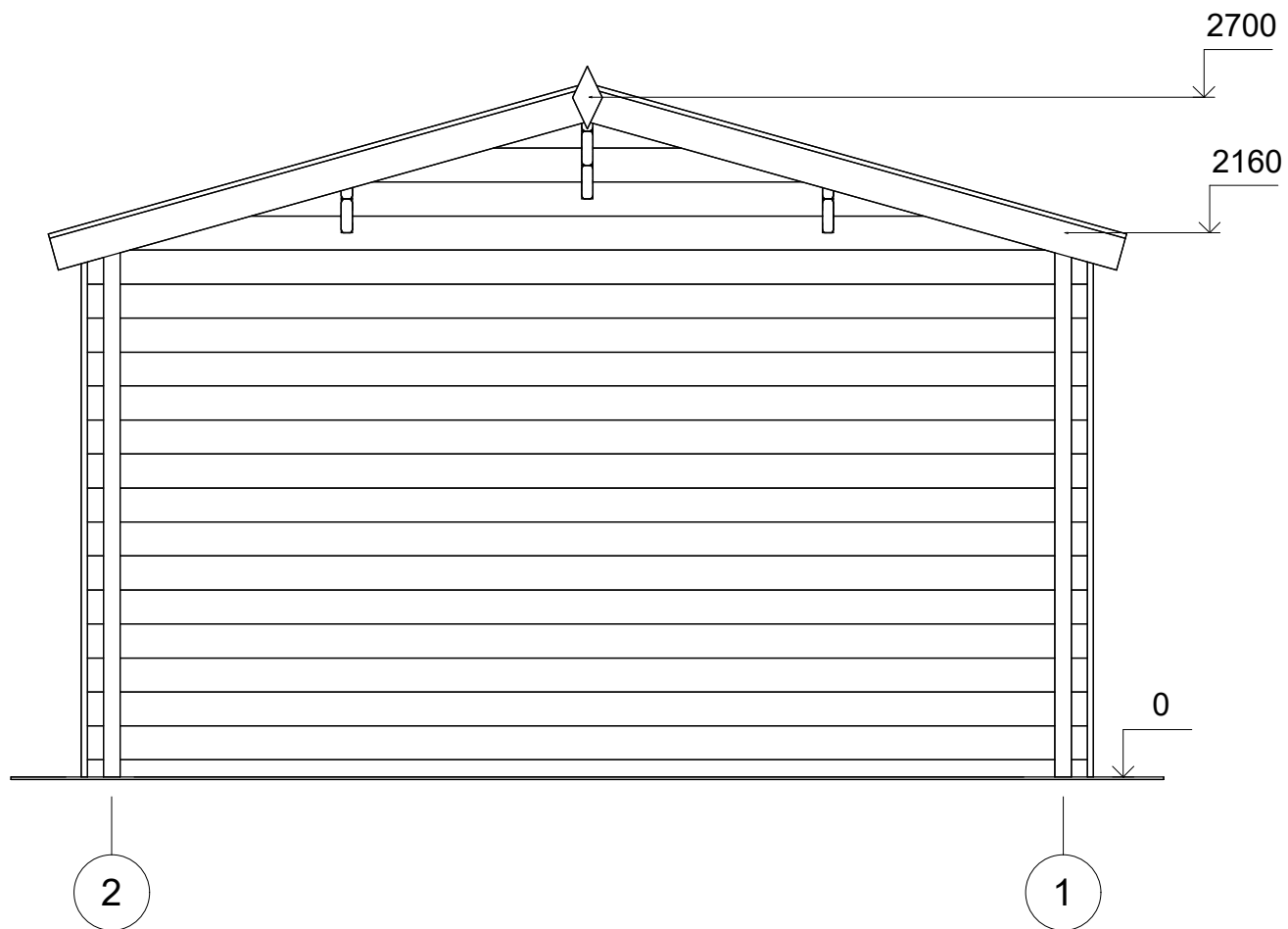


# FAÇADE



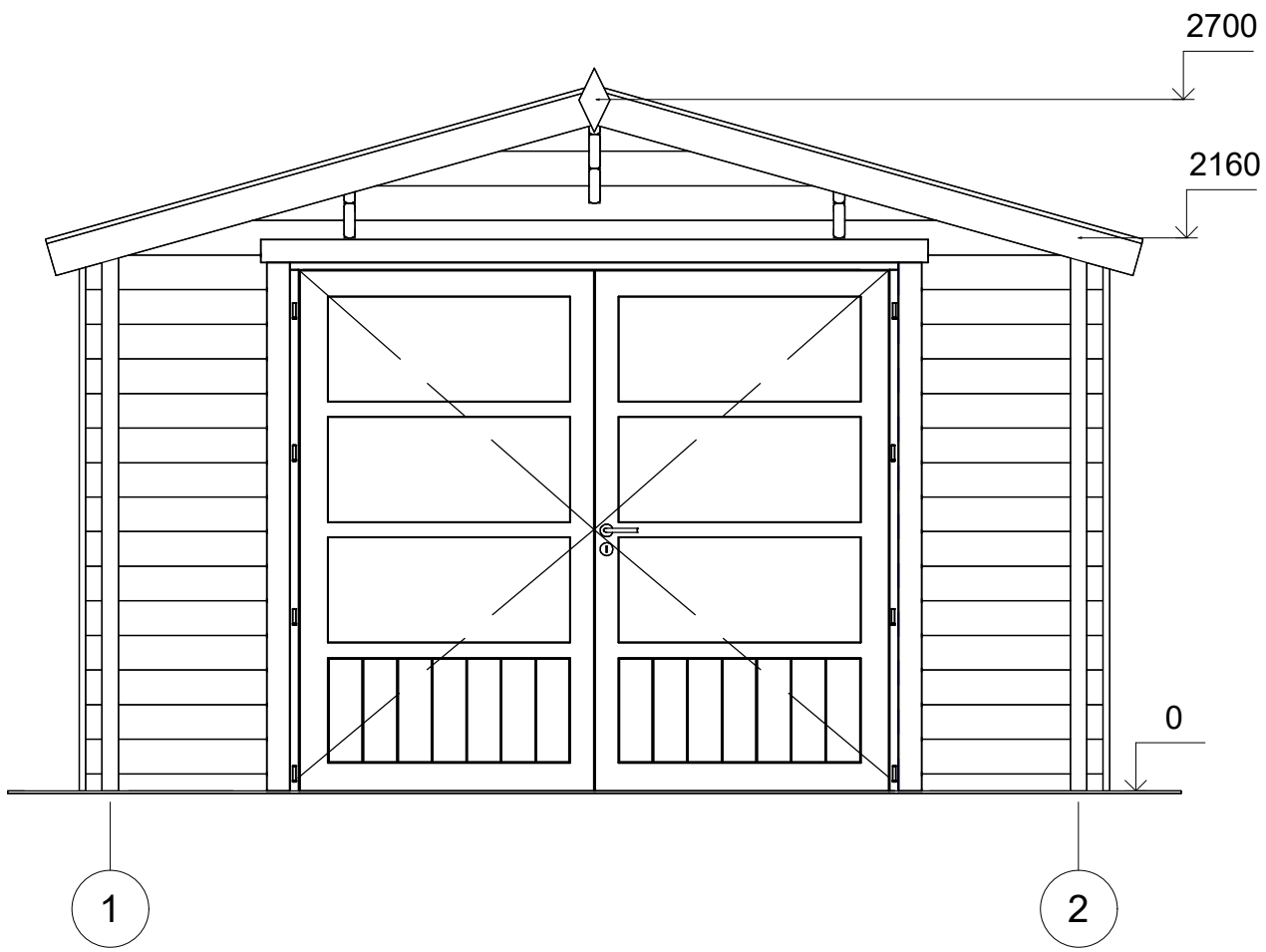
All interior area	21.4m <sup>2</sup>	Profile	44x135mm	Project	44_GS3.2_4X6 BK23	Scale
All roof area	26.3m <sup>2</sup>	All terrace	-	2023-08-16 10:26:23	Drawing name	FACADE AB
						1 : 30

# FAÇADE



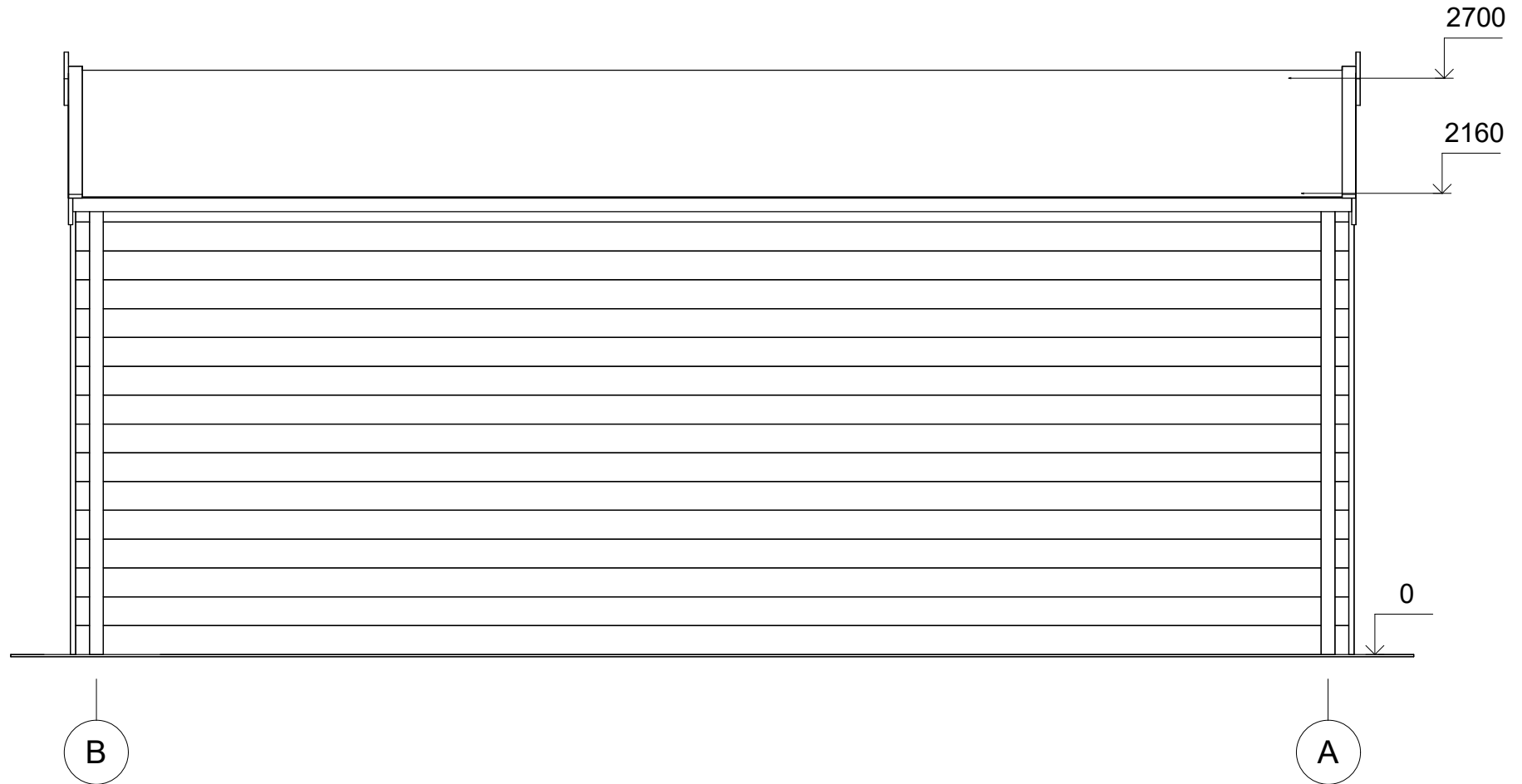
All interior area	21.4m <sup>2</sup>	Profile	44x135mm	Project	44_GS3.2_4X6 BK23	Scale	
All roof area	26.3m <sup>2</sup>	All terrace	-	2023-08-16 10:26:23	Drawing name	FAÇADE 21	1 : 30

# FAÇADE



All interior area	21.4m <sup>2</sup>	Profile	44x135mm	Project	44_GS3.2_4X6 BK23	Scale	
All roof area	26.3m <sup>2</sup>	All terrace	-	2023-08-16 10:26:23	Drawing name	FACADE 12	1 : 30

# FAÇADE



All interior area	21.4m <sup>2</sup>	Profile	44x135mm	Project	44_GS3.2_4X6 BK23	Scale	
All roof area	26.3m <sup>2</sup>	All terrace	-	2023-08-16 10:26:23	Drawing name	FACADE BA	1 : 30