



**Garage en bois, le toit  
monopente VERNE GS1.1  
4 x 5 m, 44 mm, Kit  
d'assemblage PREMIUM**

Produit #GS1.1\_4x5\_44

**4760.00 €**

5180.00€ / Economisez : 420.00 €

Le prix sans options le plus bas pendant 30 derniers  
jours **5180.00 €**

Le prix valable 15 jours

<https://chaletpro.fr/garage-en-bois-le-toit-monopente-verne-gs1-1>



DÉSIGNATION	CARACTÉRISTIQUE
Epaisseur des murs	44 mm
Dimensions totales des madriers	4 x 5 m
Hauteur des murs	2025 mm
Hauteur de faîtage	2430 mm
Surface de plancher	17,7 m <sup>2</sup>
Surface de toit	21 m <sup>2</sup>
Pente de toit	5° = 8 %
Charge de toiture	150 kg/m <sup>2</sup>
Fenêtre	Sens d'ouverture à vérifier selon le plan du projet
Porte	Sens d'ouverture à vérifier selon le plan du projet
Porte garage	Sens d'ouverture à vérifier selon le plan du projet
Type de vitrage	Double vitrage
Sortie de toit	à vérifier selon le plan du projet
Surface extérieur des murs	34,1 m <sup>2</sup>
Surface intérieur des murs	39,4 m <sup>2</sup>
Humidité du bois	~ 18 %

Dimensions et masse de colis

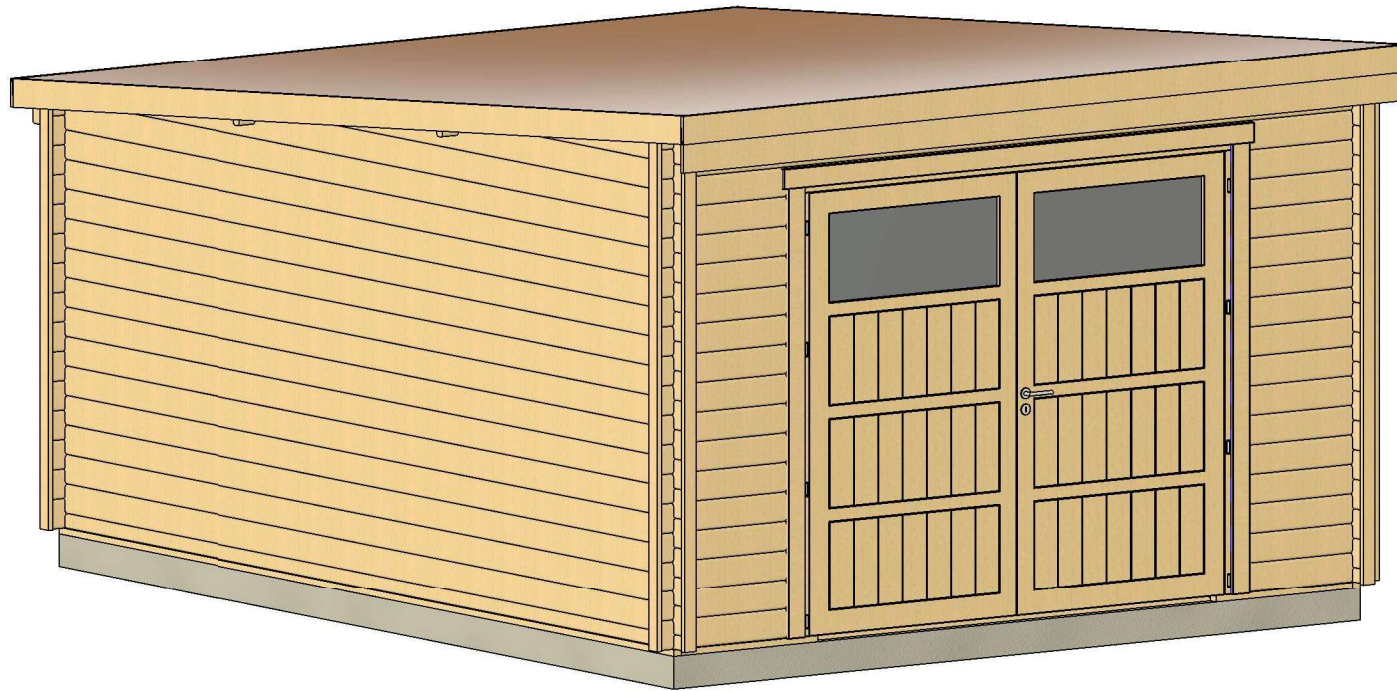
H 750 x B 1200 x L 5300 mm = 1400 kg

## Kit d'assemblage

### GS

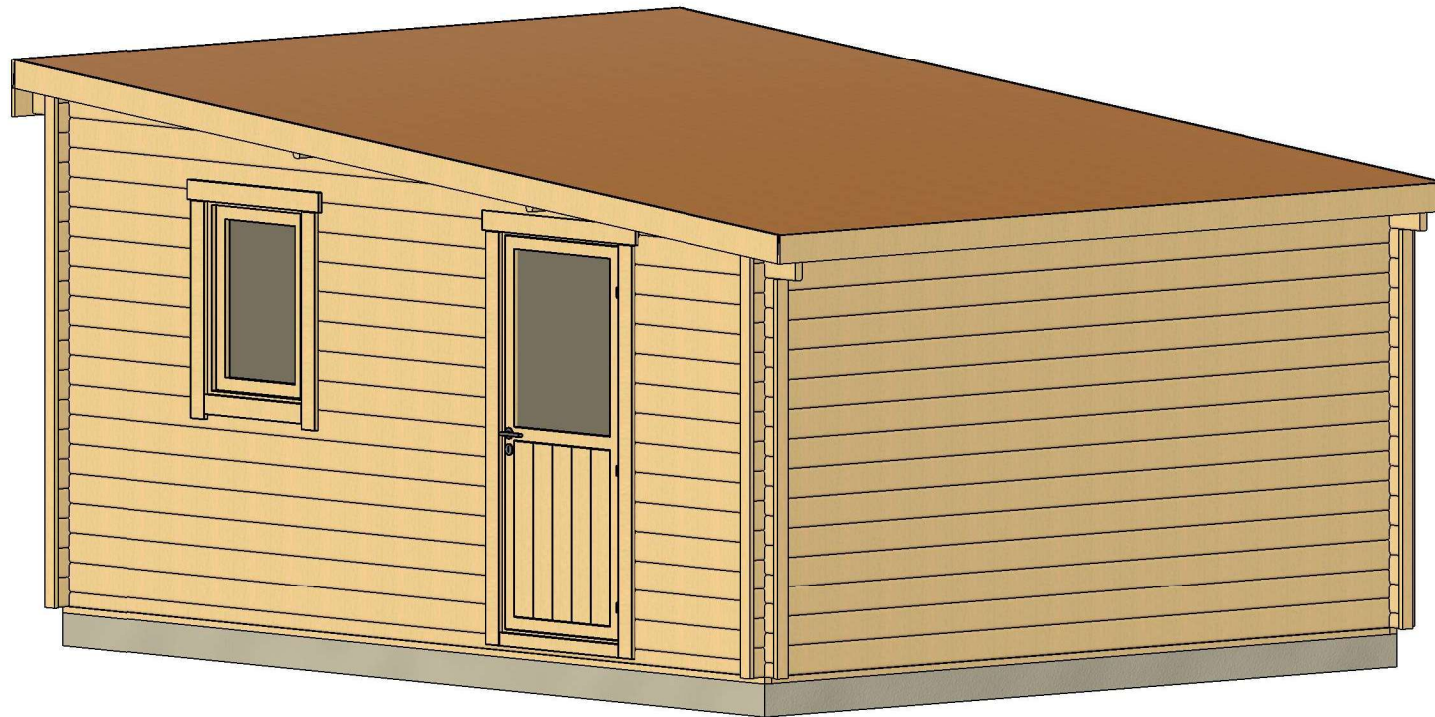
- Isolant anti-humidité sous les poutrelles (lambourdes)
- Les lambourdes se posent sur une dalle de béton
- Madriers en pin nordique d'épaisseur différente selon le modèle, en 44 mm avec double languette rainurée
- Charpente de toiture en pin nordique : planches de toit de 18 mm à languette rainurée
- Ensemble d'éléments en bois pour finitions : planches de rive, bords et décoration de toiture, corniche et bords de plafond
- Rouleau de sous-couverture de toit - feutre hydrofuge (pré-toiture)
- Ensemble de pièces pour fixations : visses d'ancrage, visses de fixation, mèche à bois , petits clous, boulons, raccords
- Matériel d'étanchéité pour structure en bois : bande d'étanchéité pour menuiseries, mastic d'étanchéité pour angles extérieurs, languette et rainures
- Seuil métallique pour les portes extérieures
- La disposition extérieure des menuiseries peut varier selon le modèle
- Ensemble de portes et fenêtres vitrées, portes intérieures sans seuil, ouverture de fenêtres vers l'extérieur ; le sens d'ouverture des portes peut varier selon les modèles
- Joint d'isolation pour fenêtres et portes, ensemble de poignées, se

# VISUALISATION 3D



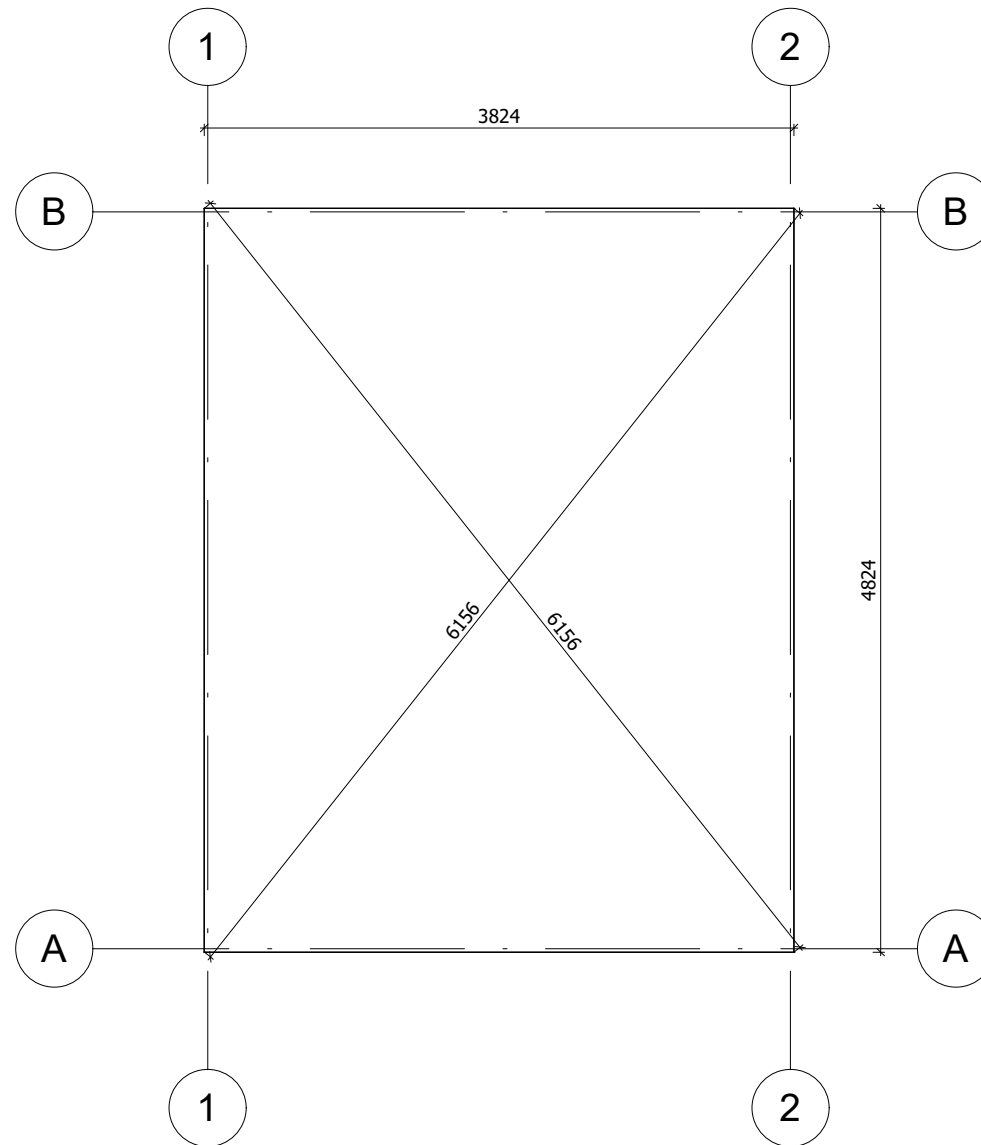
All interior area	17.7 m2	Profile	44x135mm	Project	44_GS1.1_4x5 BK23	Scale
All roof area	21.0 m2	All terrace	-	2023-07-17 09:49:59	Drawing name	3D VISUALIZATION 1

# VISUALISATION 3D



All interior area	17.7 m2	Profile	44x135mm	Project	44_GS1.1_4x5 BK23	Scale
All roof area	21.0 m2	All terrace	-	2023-07-17 09:50:01	Drawing name	3D VISUALIZATION 2

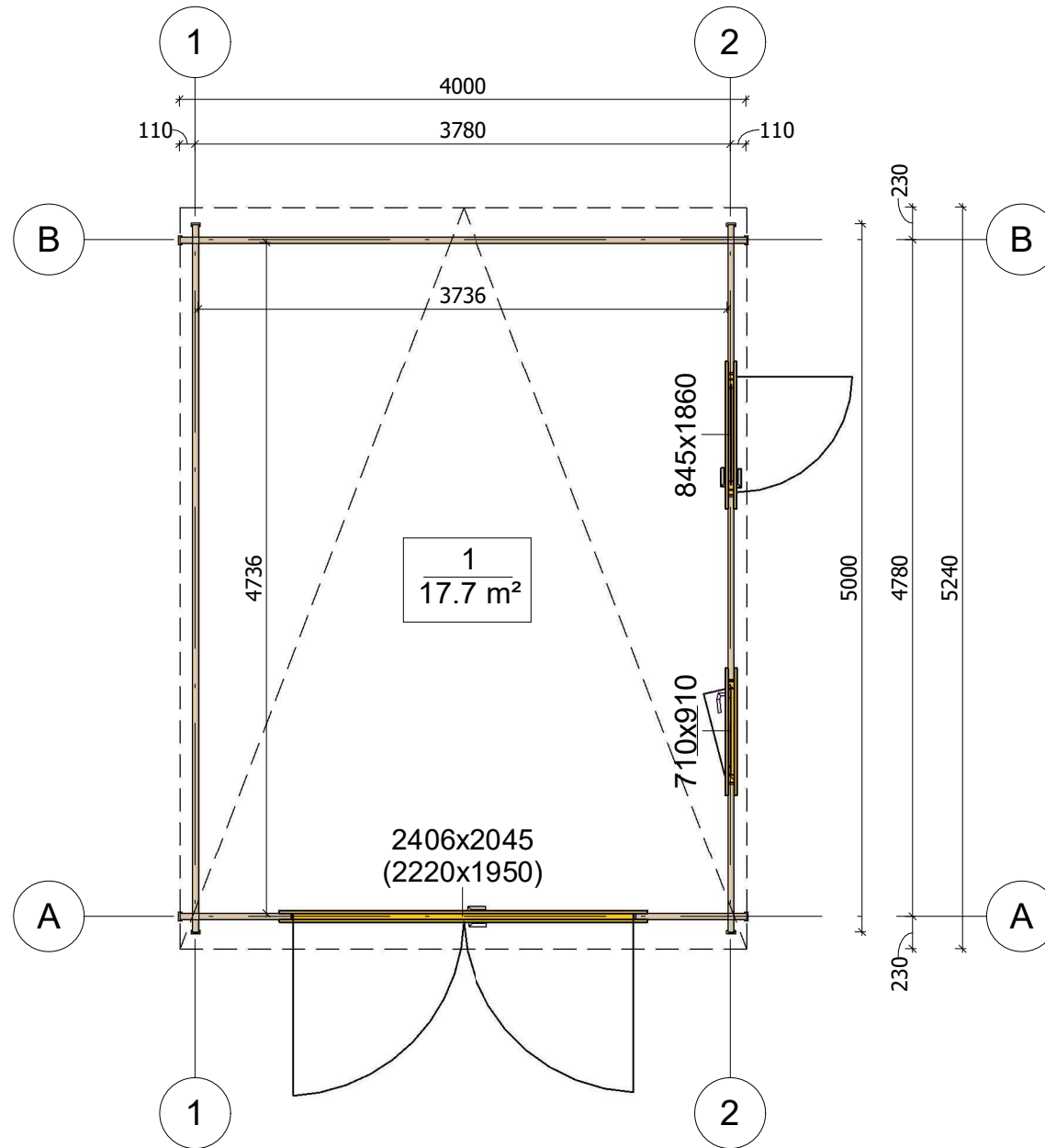
# PLAN DE BASE



La fondation doit être réalisée conformément aux dimensions du plan pour parer tout désordre interne à la construction (infiltrations d'eau, déformations de la structure...) Nos projet doivent être montés sur une fondation plane avec une pente maximum de 10mm pour 10m.

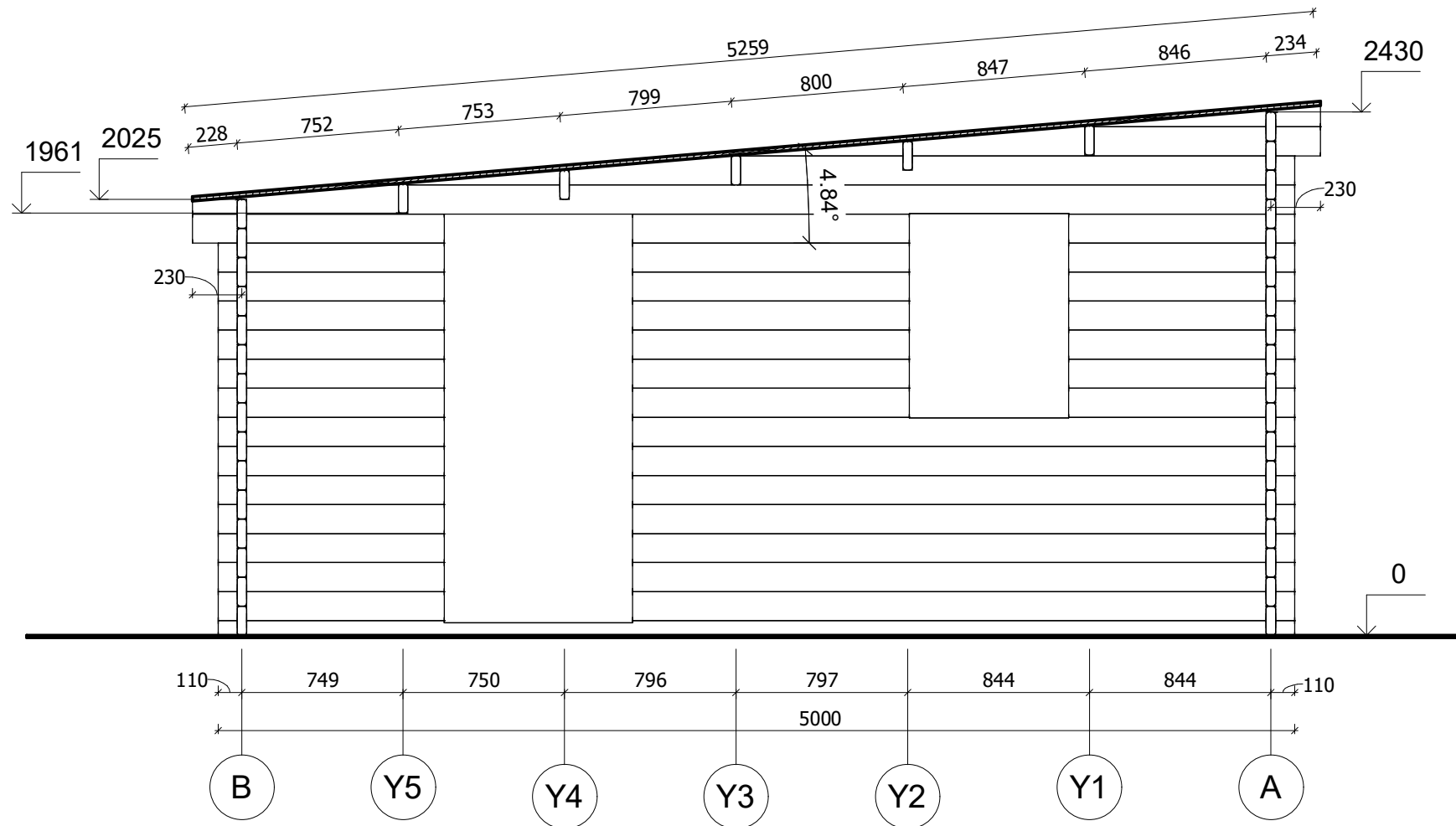
All interior area	17.7 m <sup>2</sup>	Profile	44x135mm	Project	44_GS1.1_4x5 BK23	Scale
All roof area	21.0 m <sup>2</sup>	All terrace	-	2023-07-17 09:52:21	Drawing name	BASE SIZE
						1 : 50

# PLAN DE RDC



All interior area	17.7 m <sup>2</sup>	Profile	44x135mm	Project	44_GS1.1_4x5 BK23	Scale
All roof area	21.0 m <sup>2</sup>	All terrace	-	2023-08-30 08:37:28	Drawing name	1 FLOOR PLAN
						1 : 50

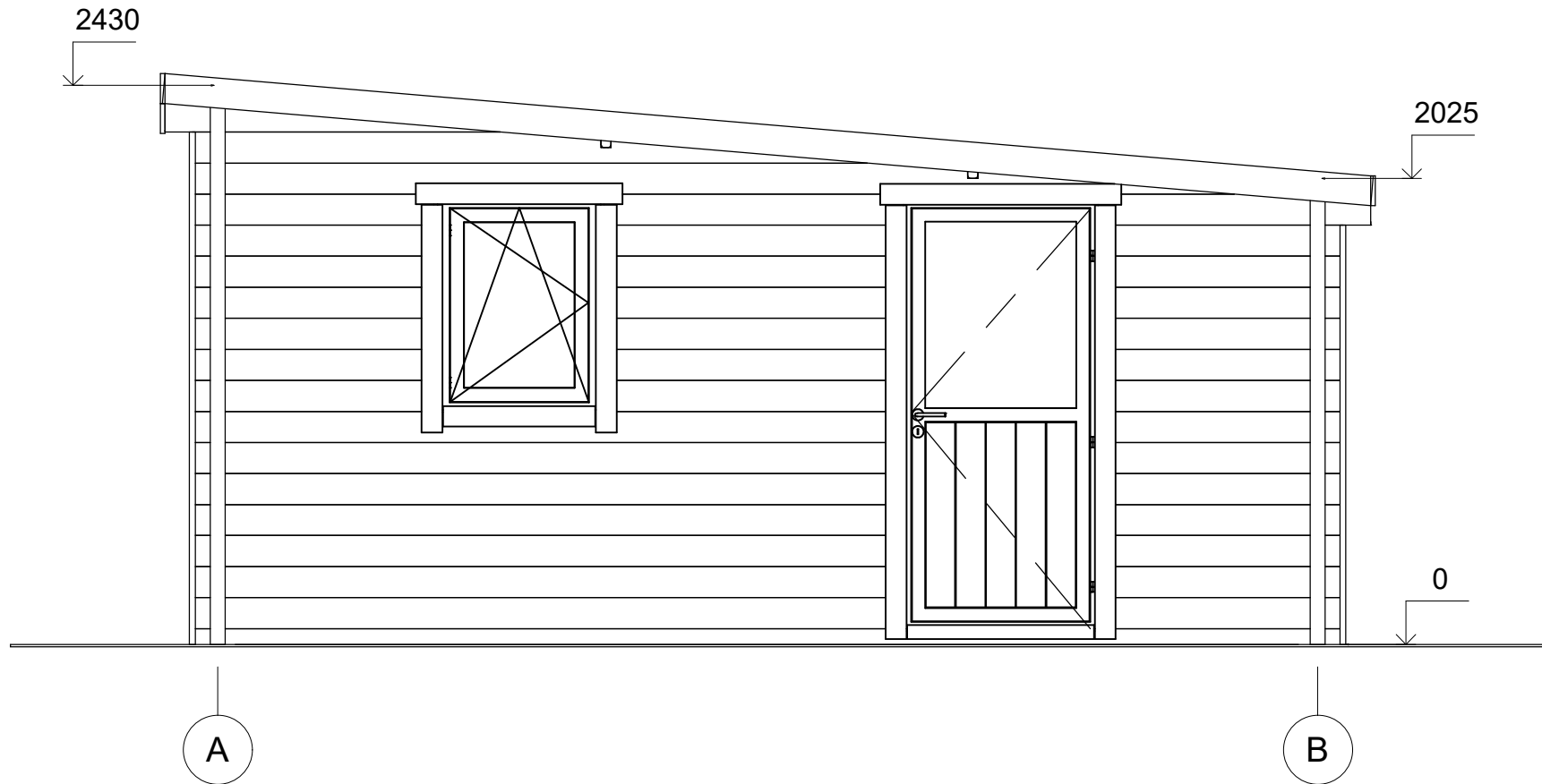
# PLAN DE COUPE



All interior area	17.7 m <sup>2</sup>	Profile	44x135mm	Project	44_GS1.1_4x5 BK23	Scale
All roof area	21.0 m <sup>2</sup>	All terrace	-	2023-07-17 09:53:32	Drawing name	VERTICAL SECTION 2-BA
						1 : 30



# FAÇADE

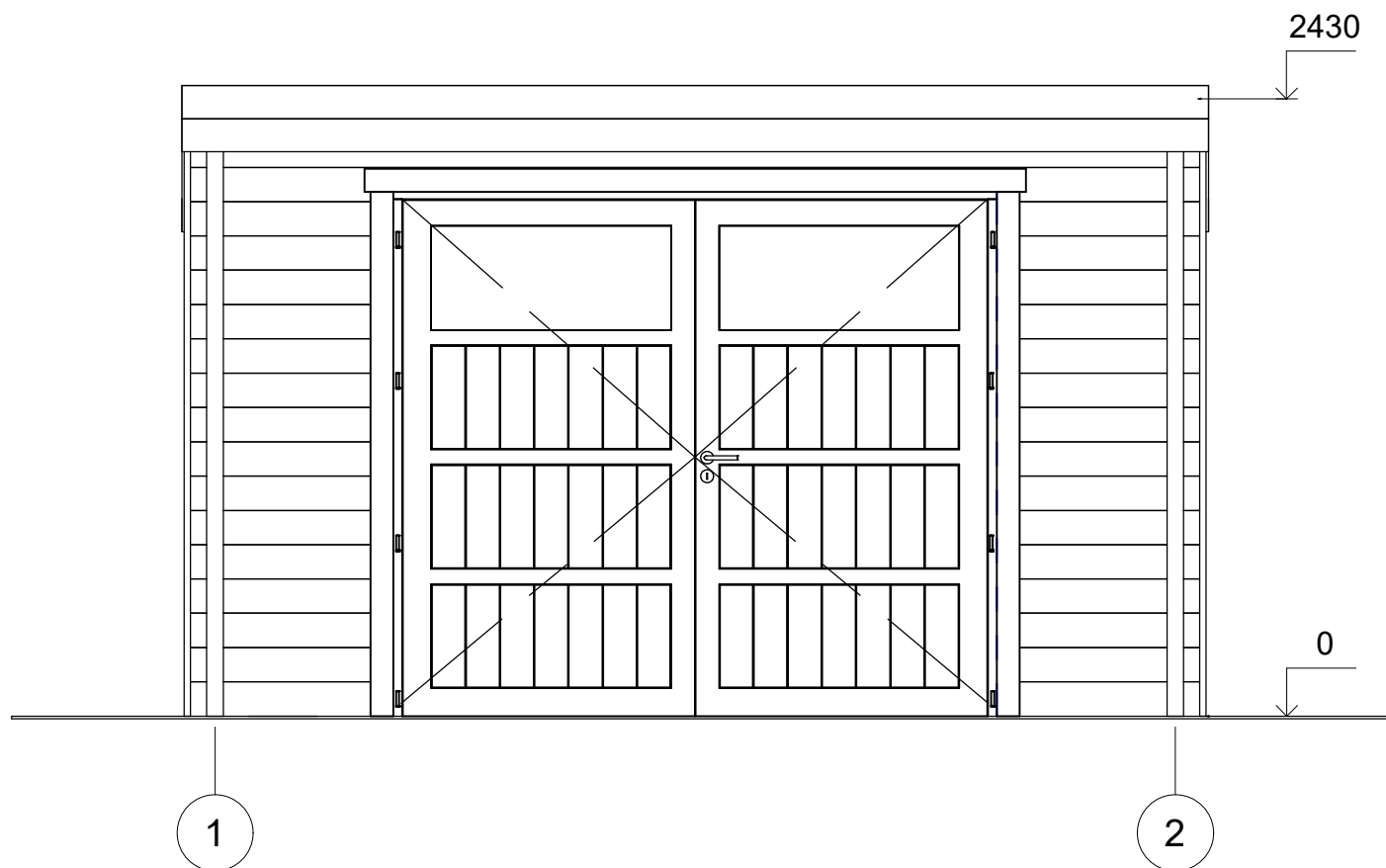


All interior area	17.7 m2	Profile	44x135mm	Project	44_GS1.1_4x5 BK23	Scale
All roof area	21.0 m2	All terrace	-	2023-07-17 09:50:52	Drawing name	FACADE AB
						1 : 30



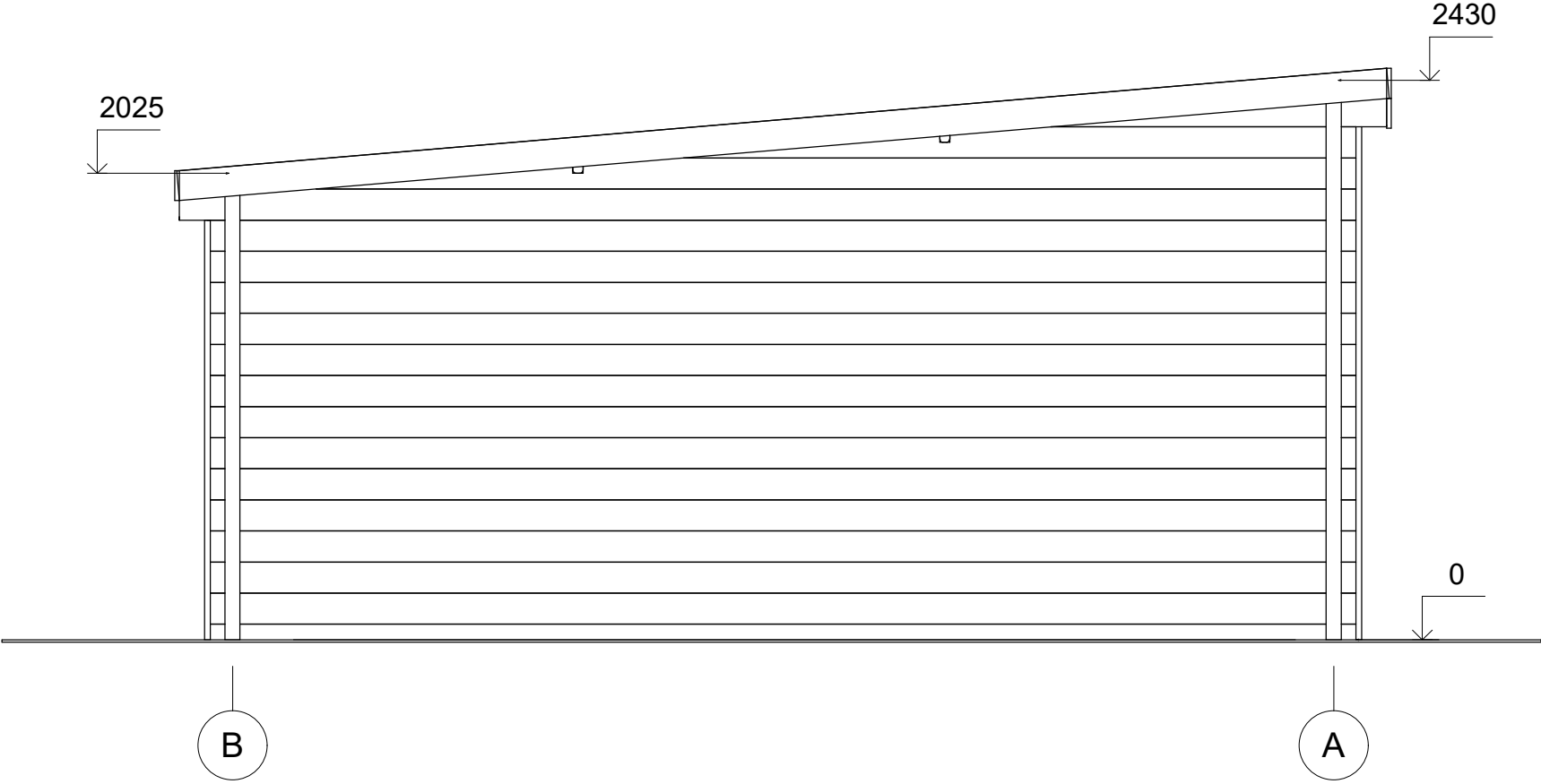
All interior area	17.7 m2	Profile	44x135mm	Project	44_GS1.1_4x5 BK23	Scale
All roof area	21.0 m2	All terrace	-	2023-07-17 09:50:52	Drawing name	FACADE 21
						1 : 30

# FAÇADE



All interior area	17.7 m2	Profile	44x135mm	Project	44_GS1.1_4x5 BK23	Scale
All roof area	21.0 m2	All terrace	-	2023-07-17 09:50:53	Drawing name	FACADE 12
						1 : 30

# FAÇADE



All interior area	17.7 m2	Profile	44x135mm	Project	44_GS1.1_4x5 BK23	Scale
All roof area	21.0 m2	All terrace	-	2023-07-17 09:50:53	Drawing name	FACADE BA
						1 : 30