



**Garage en bois, le toit
monopente VERNE GS1.1
4 x 6 m, 44 mm, Kit
d'assemblage PREMIUM**

Produit #GS1.1_4x6_44

5130.00 €

5550.00€ / Economisez : 420.00 €

Le prix sans options le plus bas pendant 30 derniers
jours **5550.00 €**

Le prix valable 15 jours

<https://chaletpro.fr/garage-en-bois-le-toit-monopente-verne-gs1-1>



DÉSIGNATION	CARACTÉRISTIQUE
Epaisseur des murs	44 mm
Dimensions totales des madriers	4 x 6 m
Hauteur des murs	2025 mm
Hauteur de faîtage	2430 mm
Surface de plancher	20,9 m ²
Surface de toit	24,5 m ²
Pente de toit	4° = 7 %
Charge de toiture	150 kg/m ²
Fenêtre	Sens d'ouverture à vérifier selon le plan du projet
Porte	Sens d'ouverture à vérifier selon le plan du projet
Porte garage	Sens d'ouverture à vérifier selon le plan du projet
Type de vitrage	Double vitrage
Sortie de toit	à vérifier selon le plan du projet
Surface extérieur des murs	38,6 m ²
Surface intérieur des murs	45,7 m ²
Humidité du bois	~ 18 %

Dimensions et masse de colis

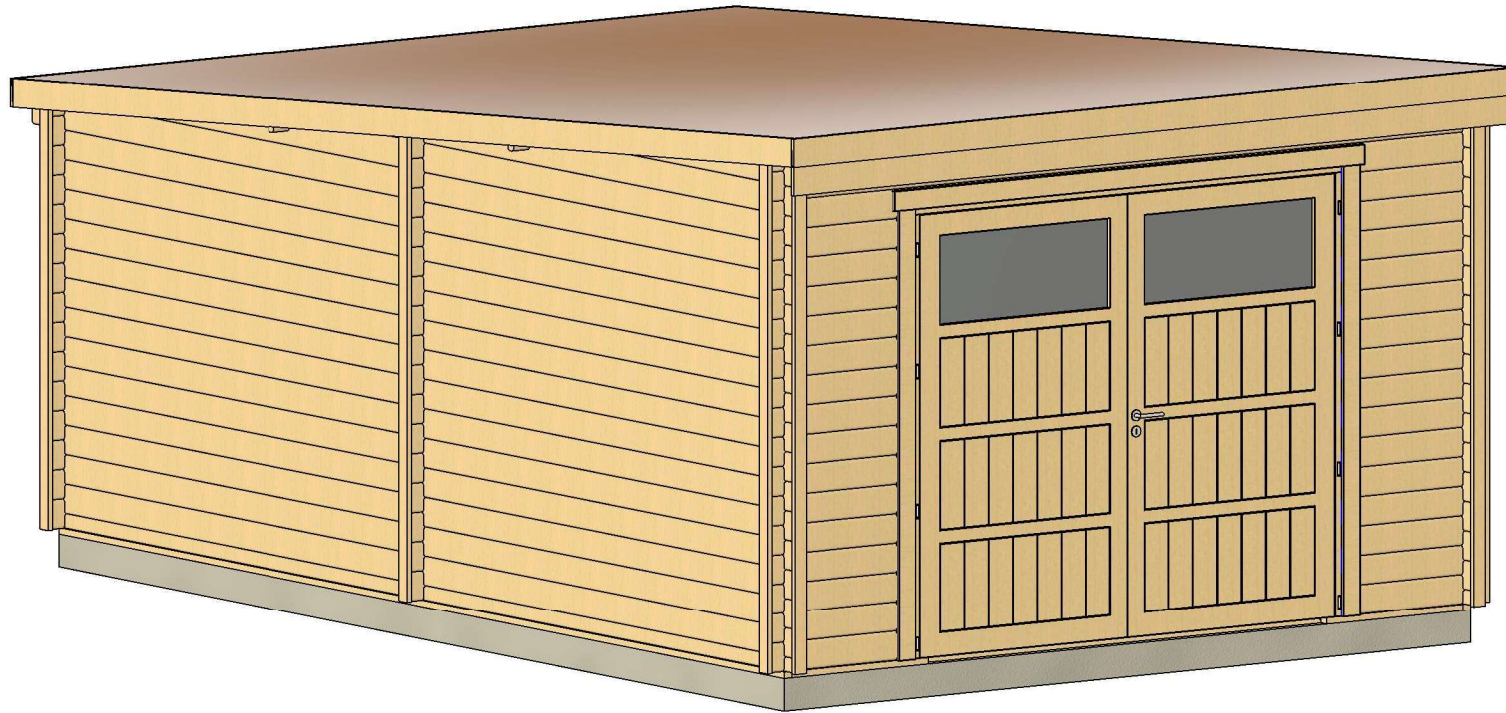
H 720 x B 1200 x L 6000 mm = 1520 kg

Kit d'assemblage

GS

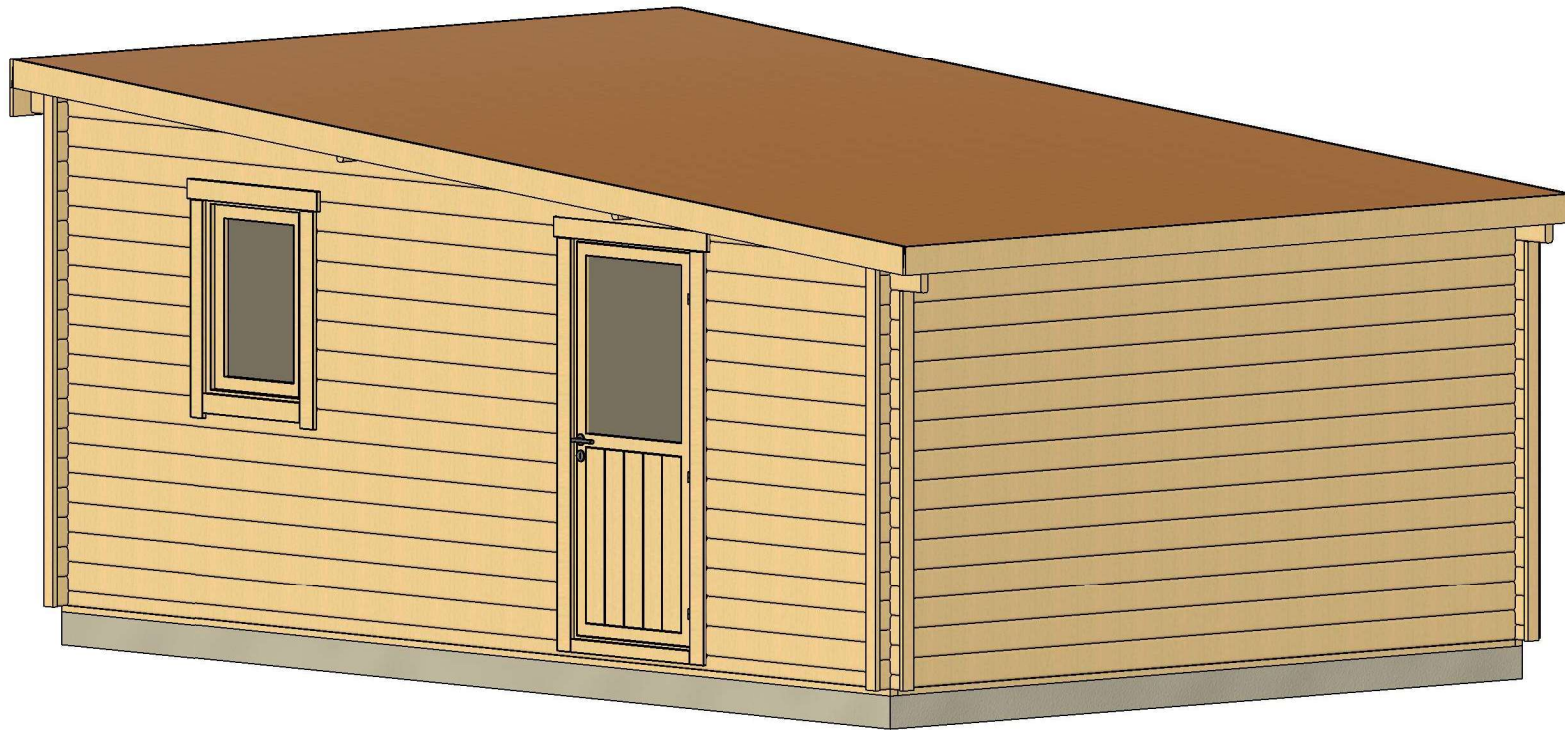
- Isolant anti-humidité sous les poutrelles (lambourdes)
- Les lambourdes se posent sur une dalle de béton
- Madriers en pin nordique d'épaisseur différente selon le modèle, en 44 mm avec double languette rainurée
- Charpente de toiture en pin nordique : planches de toit de 18 mm à languette rainurée
- Ensemble d'éléments en bois pour finitions : planches de rive, bords et décoration de toiture, corniche et bords de plafond
- Rouleau de sous-couverture de toit - feutre hydrofuge (pré-toiture)
- Ensemble de pièces pour fixations : visses d'ancrage, visses de fixation, mèche à bois , petits clous, boulons, raccords
- Matériel d'étanchéité pour structure en bois : bande d'étanchéité pour menuiseries, mastic d'étanchéité pour angles extérieurs, languette et rainures
- Seuil métallique pour les portes extérieures
- La disposition extérieure des menuiseries peut varier selon le modèle
- Ensemble de portes et fenêtres vitrées, portes intérieures sans seuil, ouverture de fenêtres vers l'extérieur ; le sens d'ouverture des portes peut varier selon les modèles
- Joint d'isolation pour fenêtres et portes, ensemble de poignées, se

VISUALISATION 3D



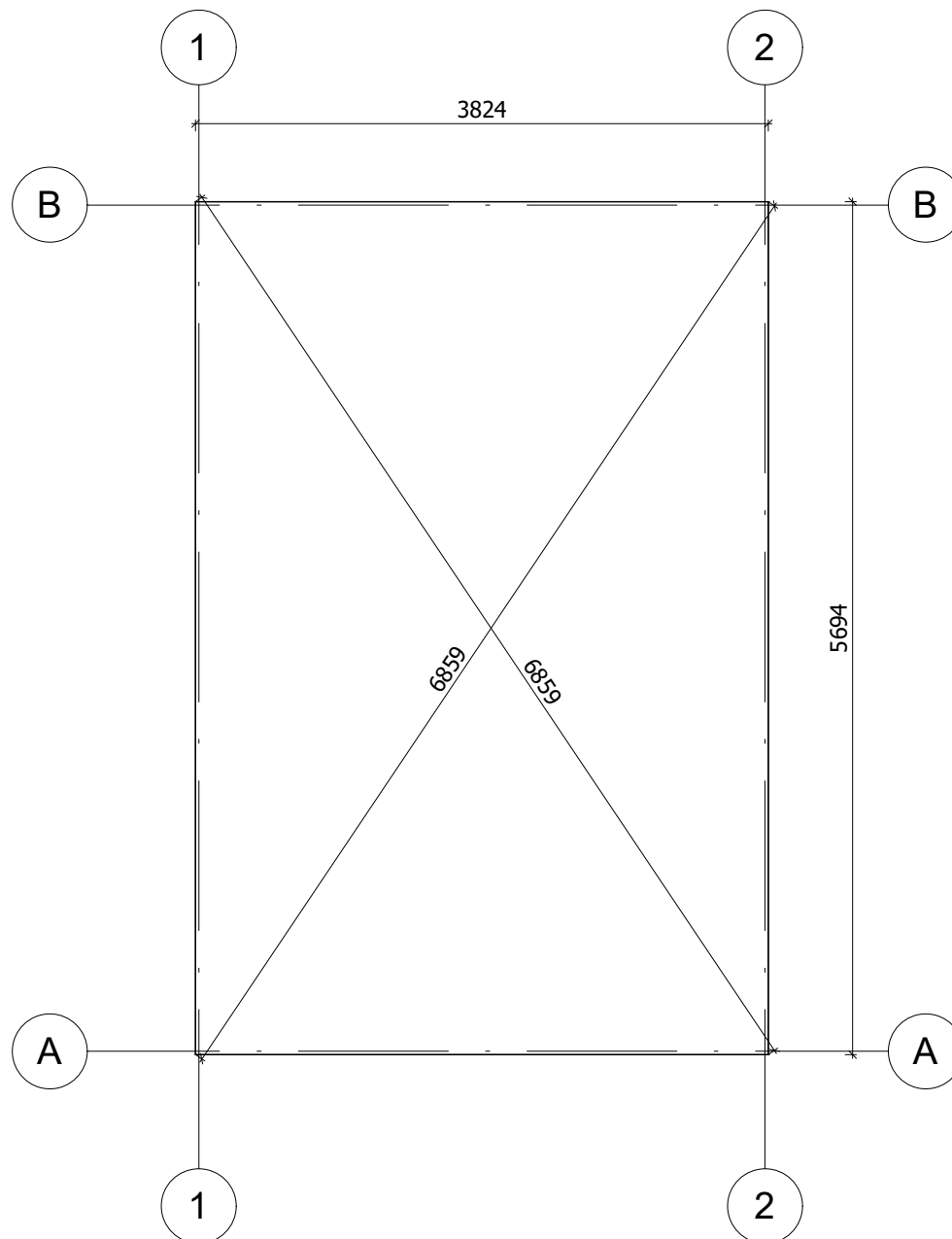
All interior area	20.9m2	Profile	44x135mm	Project	44_GS1.1_4x6 BK23	Scale
All roof area	24.5 m2	All terrace	-	2023-07-17 14:25:56	Drawing name	3D VISUALIZATION 1

VISUALISATION 3D



All interior area	20.9m ²	Profile	44x135mm	Project	44_GS1.1_4x6 BK23	Scale
All roof area	24.5 m ²	All terrace	-	2023-07-17 14:25:58	Drawing name	3D VISUALIZATION 2

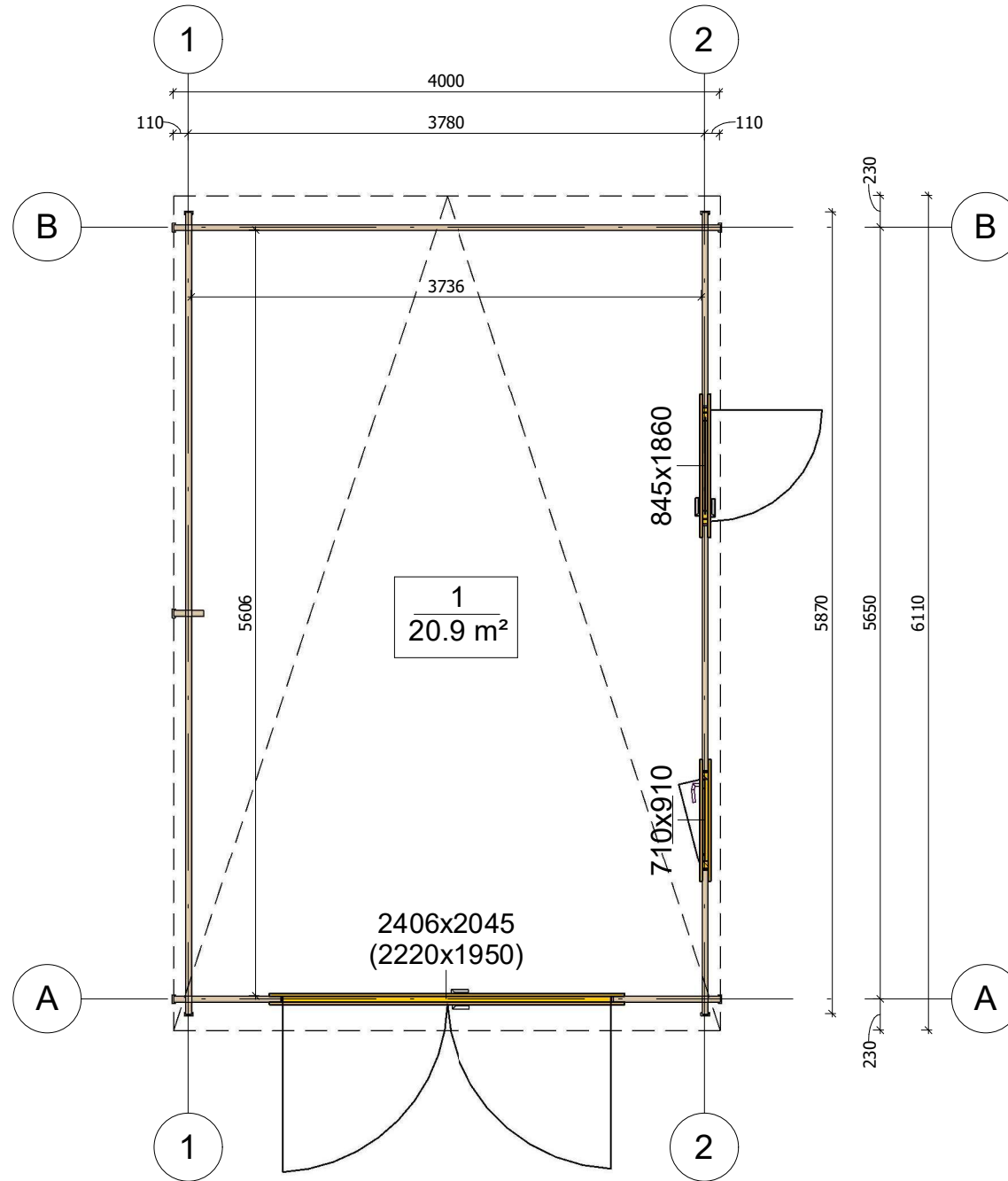
PLAN DE BASE



La fondation doit être réalisée conformément aux dimensions du plan pour parer tout désordre interne à la construction (infiltrations d'eau, déformations de la structure...) Nos projet doivent être montés sur une fondation plane avec une pente maximum de 10mm pour 10m.

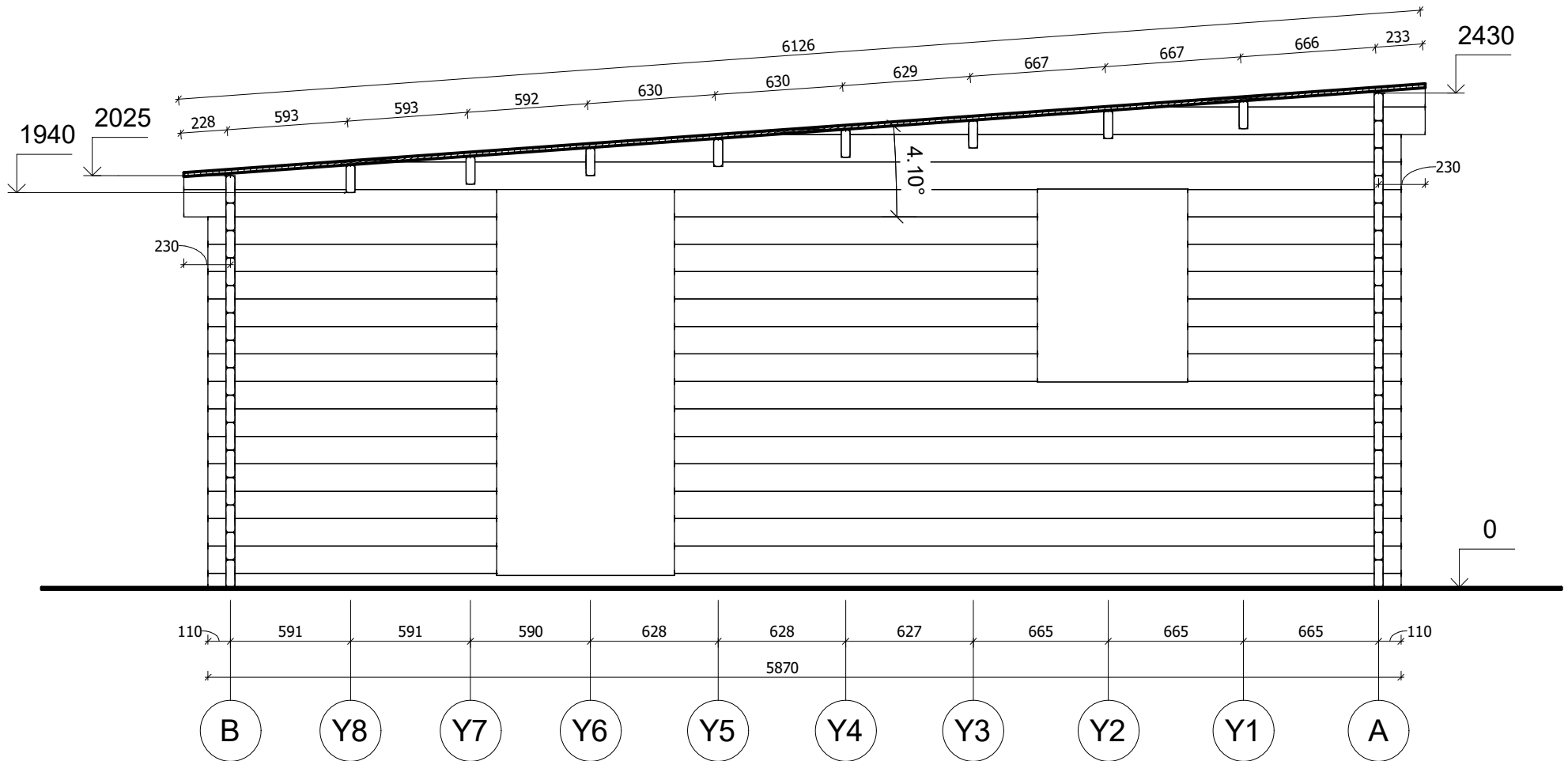
All interior area	20.9m2	Profile	44x135mm	Project	44_GS1.1_4x6 BK23	Scale
All roof area	24.5 m2	All terrace	-	2023-07-17 14:28:57	Drawing name	BASE SIZE
						1 : 50

PLAN DE RDC



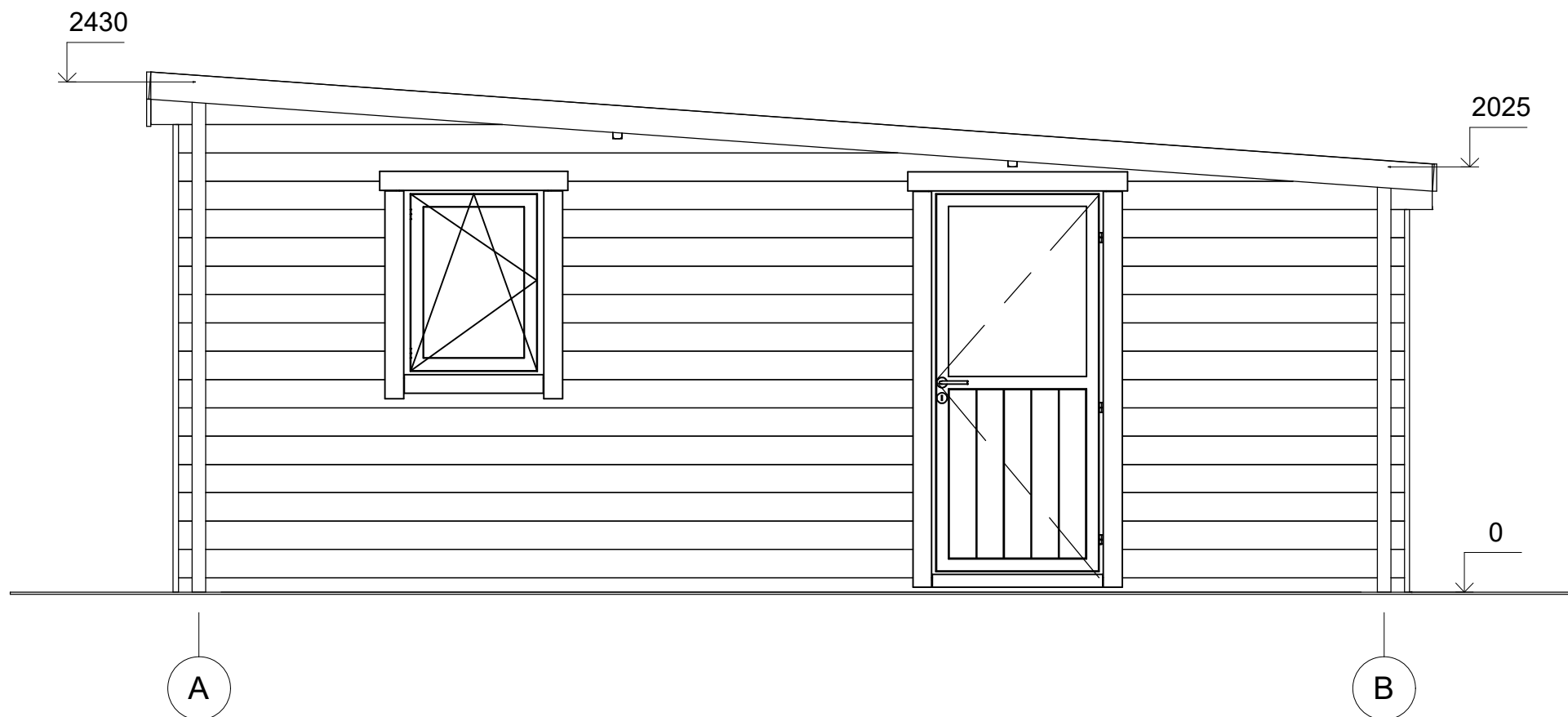
All interior area	20.9m ²	Profile	44x135mm	Project	44_GS1.1_4x6 BK23	Scale
All roof area	24.5 m ²	All terrace	-	2023-08-30 08:41:40	Drawing name	1 FLOOR PLAN
						1 : 50

PLAN DE COUPE



All interior area	20.9m ²	Profile	44x135mm	Project	44_GS1.1_4x6 BK23	Scale
All roof area	24.5 m ²	All terrace	-	2023-07-17 14:29:45	Drawing name	VERTICAL SECTION 2-BA
						1 : 30

FAÇADE

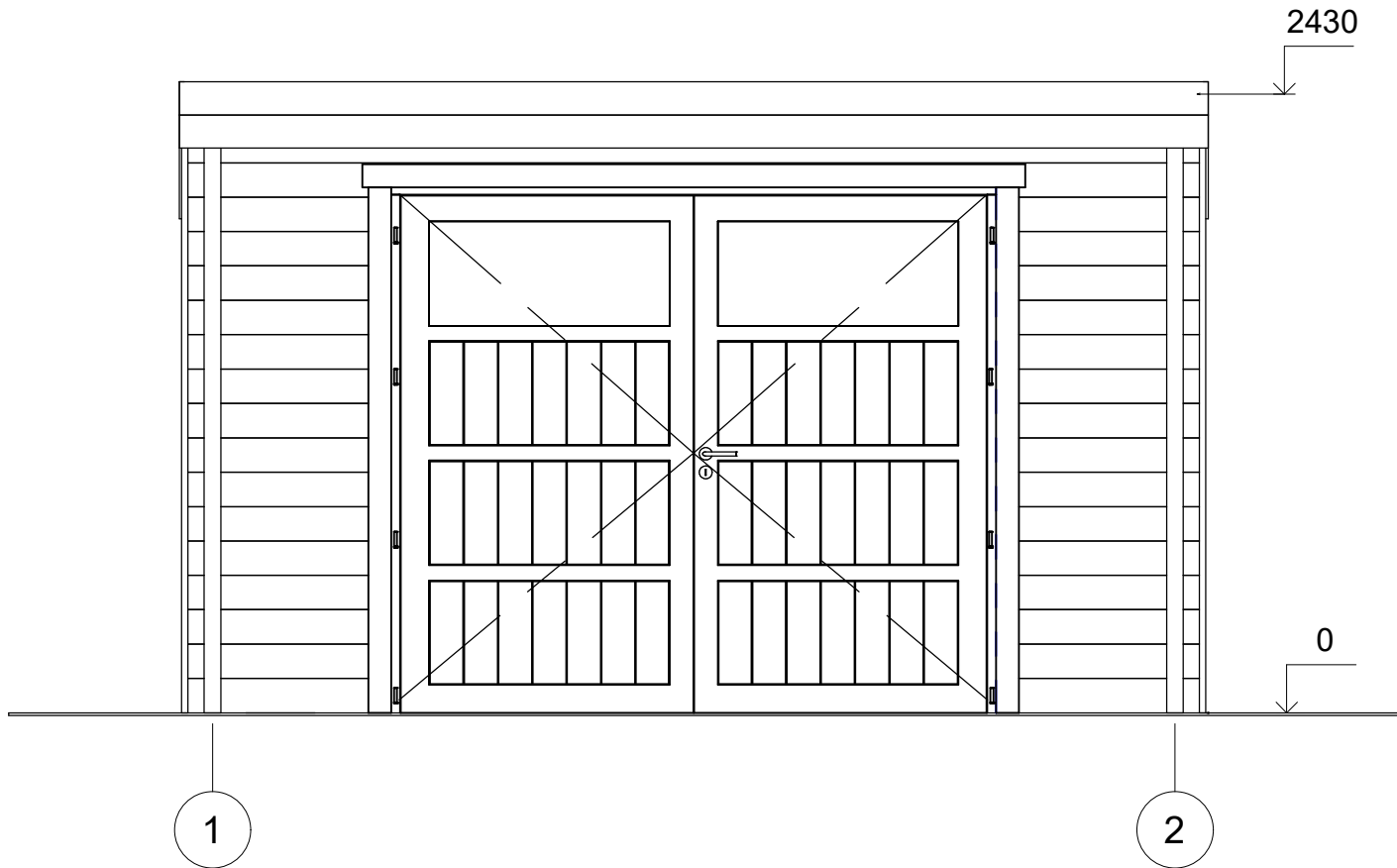


All interior area	20.9m ²	Profile	44x135mm	Project	44_GS1.1_4x6 BK23	Scale
All roof area	24.5 m ²	All terrace	-	2023-07-17 14:26:44	Drawing name	FACADE AB
						1 : 30



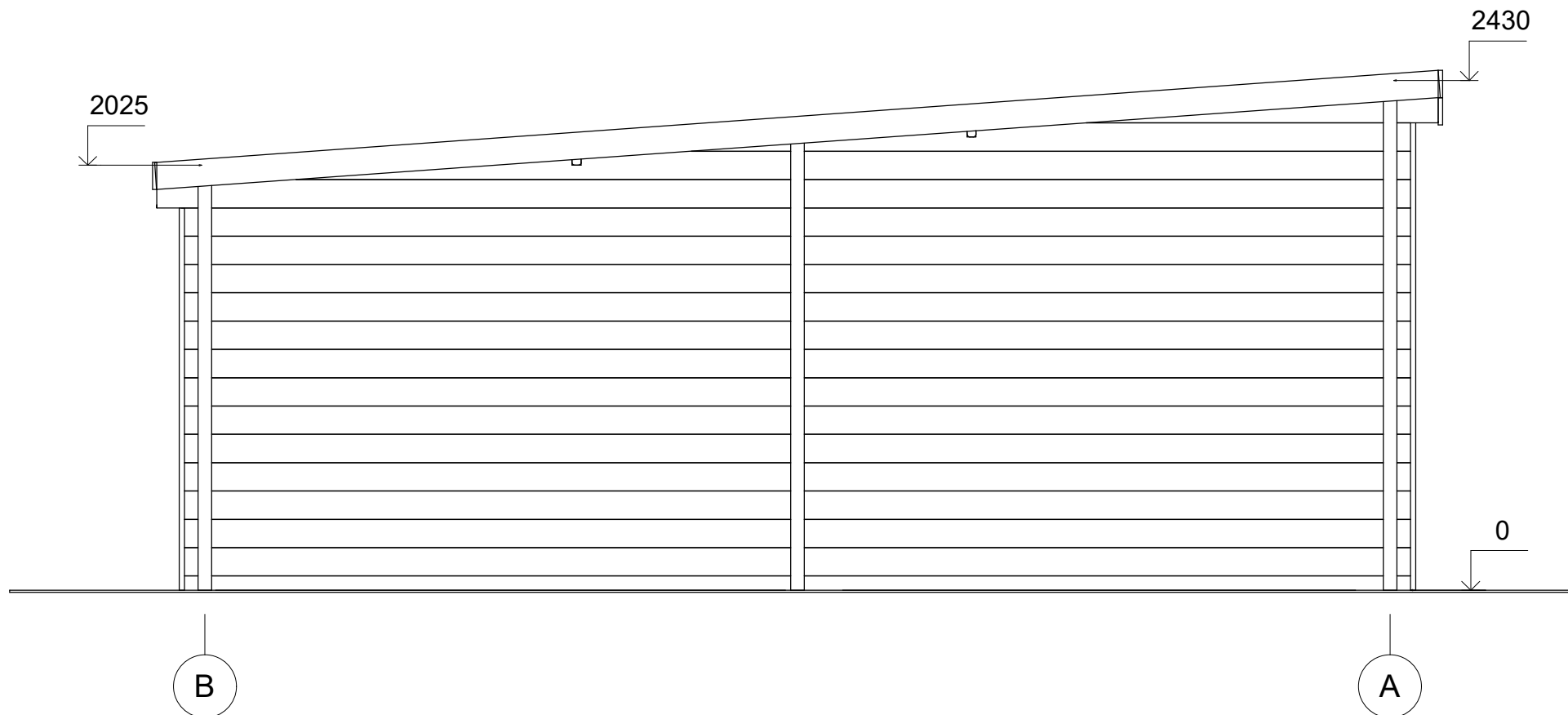
All interior area	20.9m2	Profile	44x135mm	Project	44_GS1.1_4x6 BK23	Scale
All roof area	24.5 m2	All terrace	-	2023-07-17 14:26:44	Drawing name	FACADE 21
						1 : 30

FAÇADE



All interior area	20.9m ²	Profile	44x135mm	Project	44_GS1.1_4x6 BK23	Scale
All roof area	24.5 m ²	All terrace	-	2023-07-17 14:26:44	Drawing name	FACADE 12
						1 : 30

FAÇADE



All interior area	20.9m2	Profile	44x135mm	Project	44_GS1.1_4x6 BK23	Scale
All roof area	24.5 m2	All terrace	-	2023-07-17 14:26:45	Drawing name	FACADE BA
						1 : 30