



**Garage double bois BRESSE  
GS7.1  
8 x 6 m, 44 mm, Kit  
d'assemblage PREMIUM**

Produit #GS7.1\_8x6\_44

**9800.00 €**

~~10800.00 €~~ / Economisez : 1000.00 €

Le prix sans options le plus bas pendant 30 derniers jours **10800.00 €**

Le prix valable 15 jours

<https://chaletpro.fr/garage-double-bois-bresse-gs7-1>



DÉSIGNATION	CARACTÉRISTIQUE
Epaisseur des murs	44 mm
Dimensions totales des madriers	8 x 6 m
Hauteur des murs	2295 mm
Hauteur de faîtage	3375 mm
Surface de plancher	43,8 m <sup>2</sup>
Surface de toit	52,9 m <sup>2</sup>
Pente de toit	16° = 29 % ; 13° = 23 %
Charge de toiture	150 kg/m <sup>2</sup>
Fenêtre	Sens d'ouverture à vérifier selon le plan du projet
Porte	Sens d'ouverture à vérifier selon le plan du projet
Porte garage	Sens d'ouverture à vérifier selon le plan du projet
Type de vitrage	Double vitrage
Sortie de toit	à vérifier selon le plan du projet
Surface extérieur des murs	92,2 m <sup>2</sup>
Surface intérieur des murs	107 m <sup>2</sup>
Humidité du bois	~ 18 %

#### Dimensions et masse de colis

H 640 x B 1200 x L 6000 mm = 1190 kg

H 790 x B 1200 x L 6000 mm = 1190 kg

## Kit d'assemblage

### GS

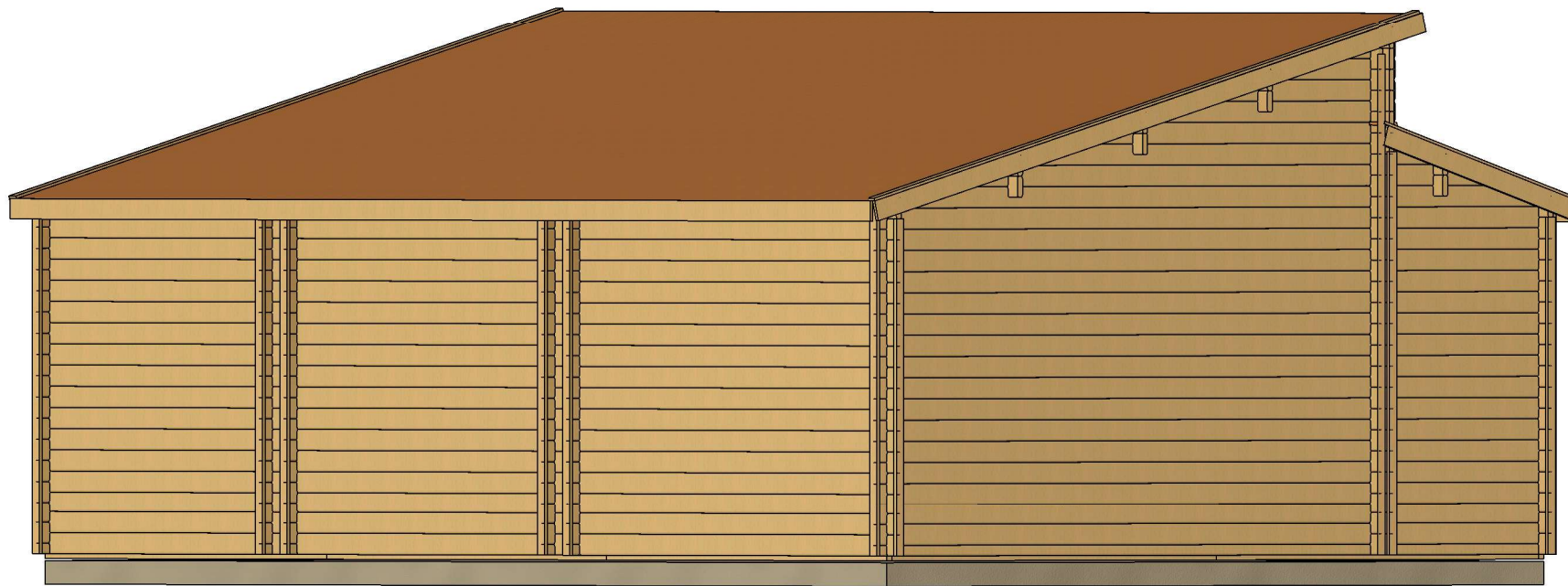
- Isolant anti-humidité sous les poutrelles (lambourdes)
- Les lambourdes se posent sur une dalle de béton
- Madriers en pin nordique d'épaisseur différente selon le modèle, en 44 mm avec double languette rainurée
- Charpente de toiture en pin nordique : planches de toit de 18 mm à languette rainurée
- Ensemble d'éléments en bois pour finitions : planches de rive, bords et décoration de toiture, corniche et bords de plafond
- Rouleau de sous-couverture de toit - feutre hydrofuge (pré-toiture)
- Ensemble de pièces pour fixations : visses d'ancrage, visses de fixation, mèche à bois , petits clous, boulons, raccords
- Matériel d'étanchéité pour structure en bois : bande d'étanchéité pour menuiseries, mastic d'étanchéité pour angles extérieurs, languette et rainures
- Seuil métallique pour les portes extérieures
- La disposition extérieure des menuiseries peut varier selon le modèle
- Ensemble de portes et fenêtres vitrées, portes intérieures sans seuil, ouverture de fenêtres vers l'extérieur ; le sens d'ouverture des portes peut varier selon les modèles
- Joint d'isolation pour fenêtres et portes, ensemble de poignées, serrures et double clés
- Portes de garage en bois, différentes selon les modèles

# VISUALISATION 3D



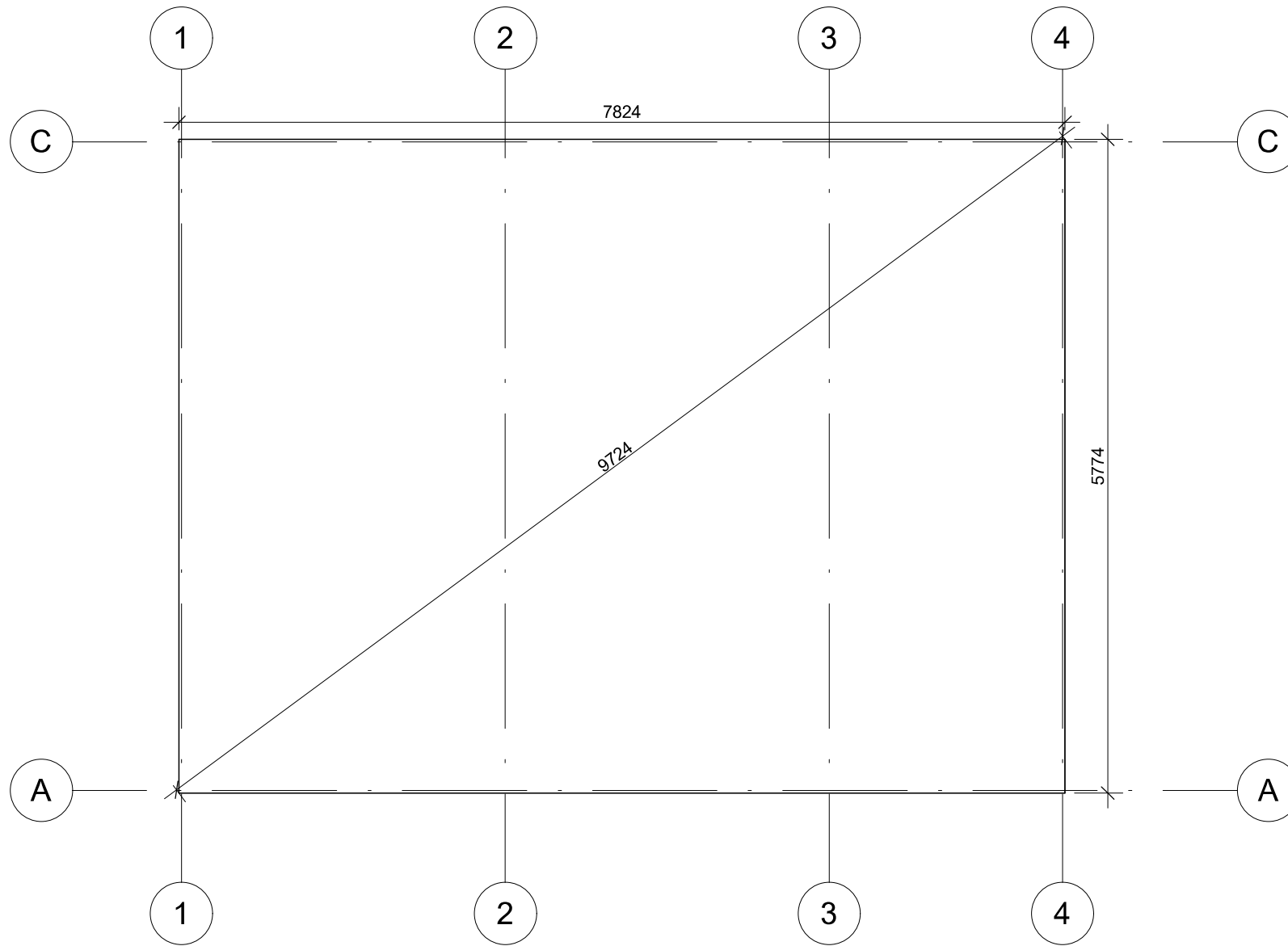
All interior area	43.8 m <sup>2</sup>	Profile	44x135mm	Project	44_GS7.1_8x6 BK23	Scale
All roof area	52.9 m <sup>2</sup>	All terrace		2023-12-06 09:05:14	Drawing name	3D VISUALIZATION 1

# VISUALISATION 3D



All interior area	43.8 m2	Profile	44x135mm	Project	44_GS7.1_8x6 BK23	Scale
All roof area	52.9 m2	All terrace		2023-12-06 09:05:14	Drawing name	3D VISUALIZATION 2

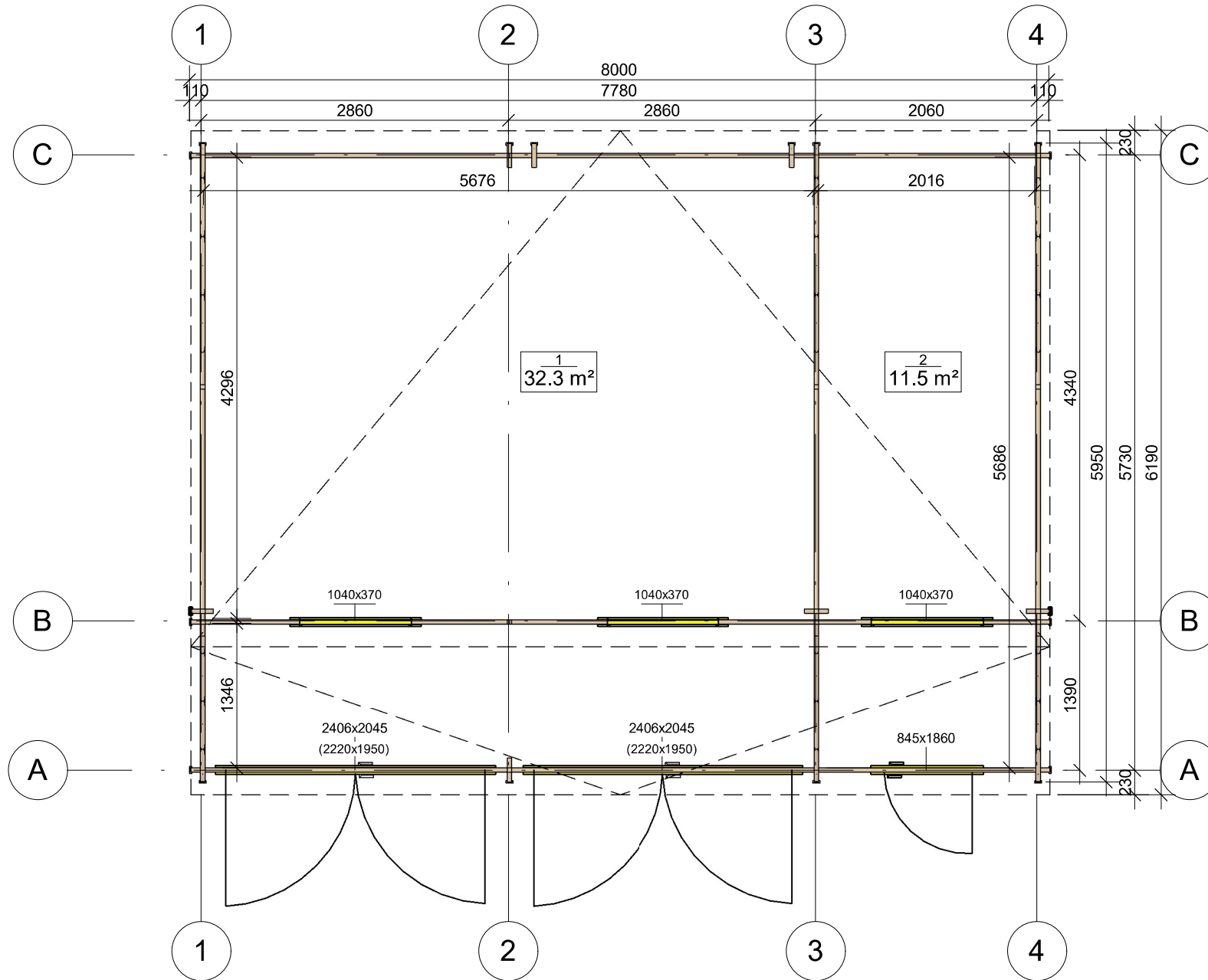
# PLAN DE BASE



La fondation doit être réalisée conformément aux dimensions du plan pour parer tout désordre interne à la construction (infiltrations d'eau, déformations de la structure...) Nos projet doivent être montés sur une fondation plane avec une pente maximum de 10mm pour 10m.

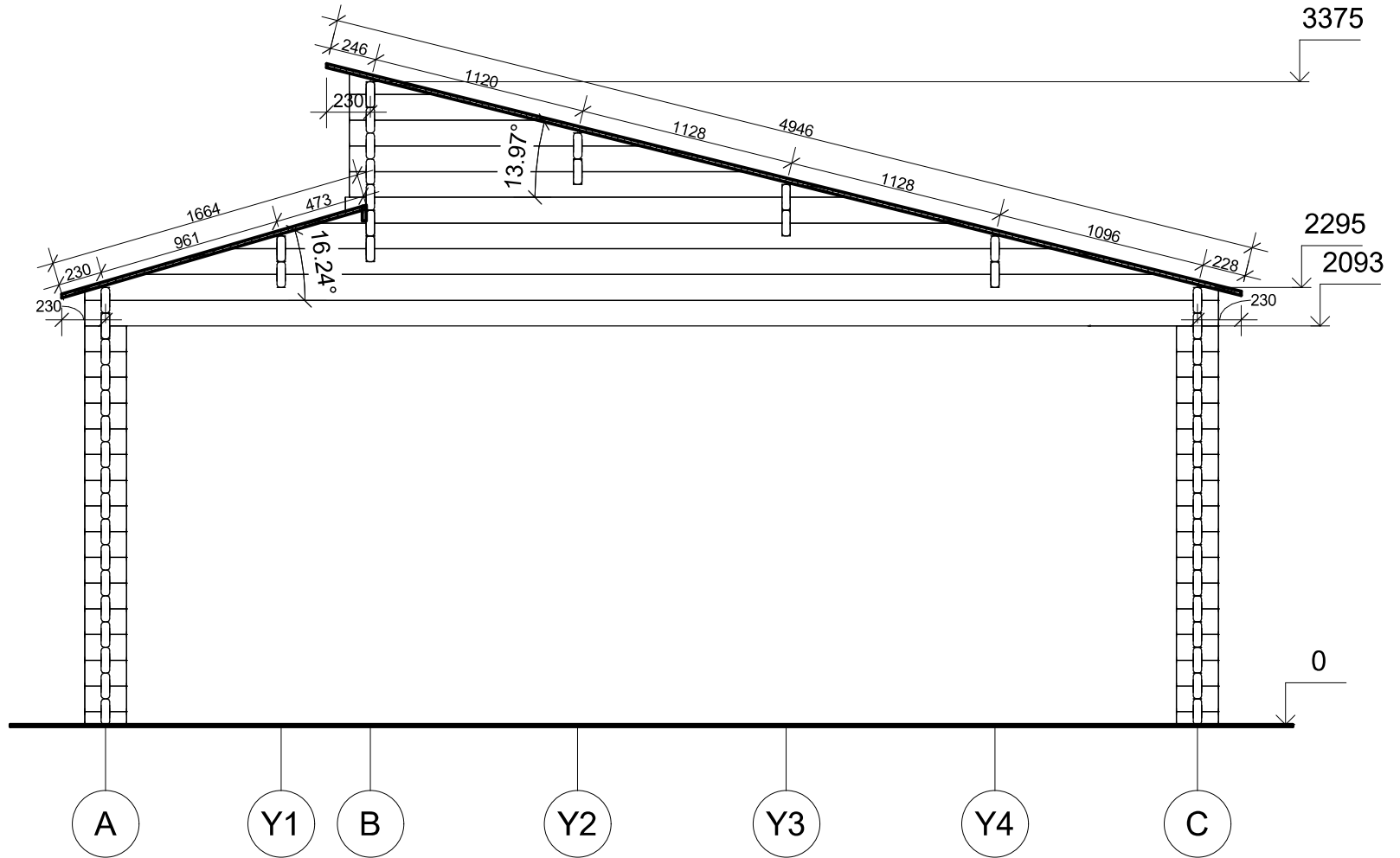
All interior area	43.8 m <sup>2</sup>	Profile	44x135mm	Project	44_GS7.1_8x6 BK23	Scale
All roof area	52.9 m <sup>2</sup>	All terrace		2023-12-06 09:07:04	Drawing name	BASE SIZE
						1 : 55

# PLAN DE RDC



All interior area	43.8 m <sup>2</sup>	Profile	44x135mm	Project	44_GS7.1_8x6 BK23	Scale
All roof area	52.9 m <sup>2</sup>	All terrace		2023-12-06 09:03:06	Drawing name	1 FLOOR PLAN
						1 : 55

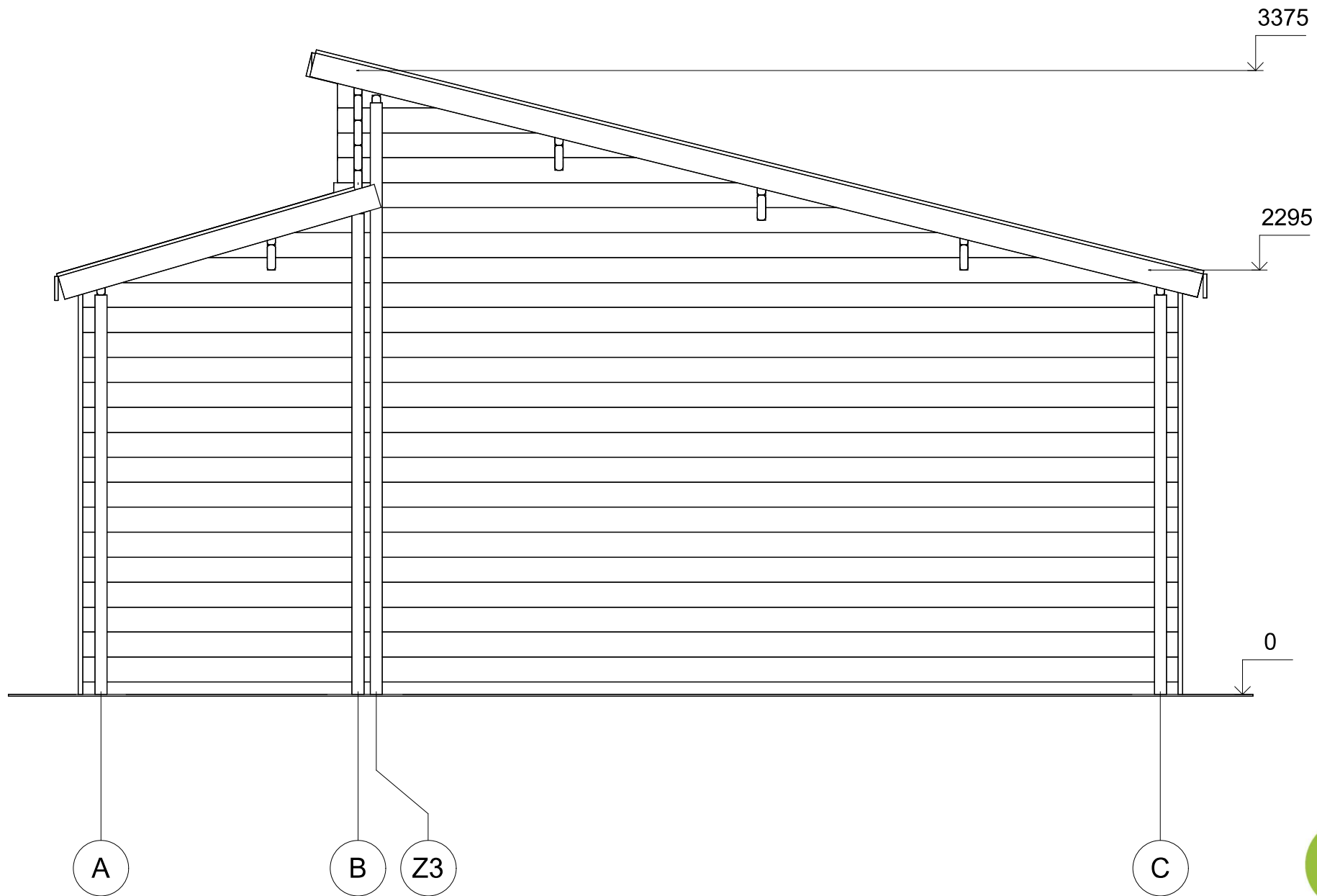
# PLAN DE COUPE



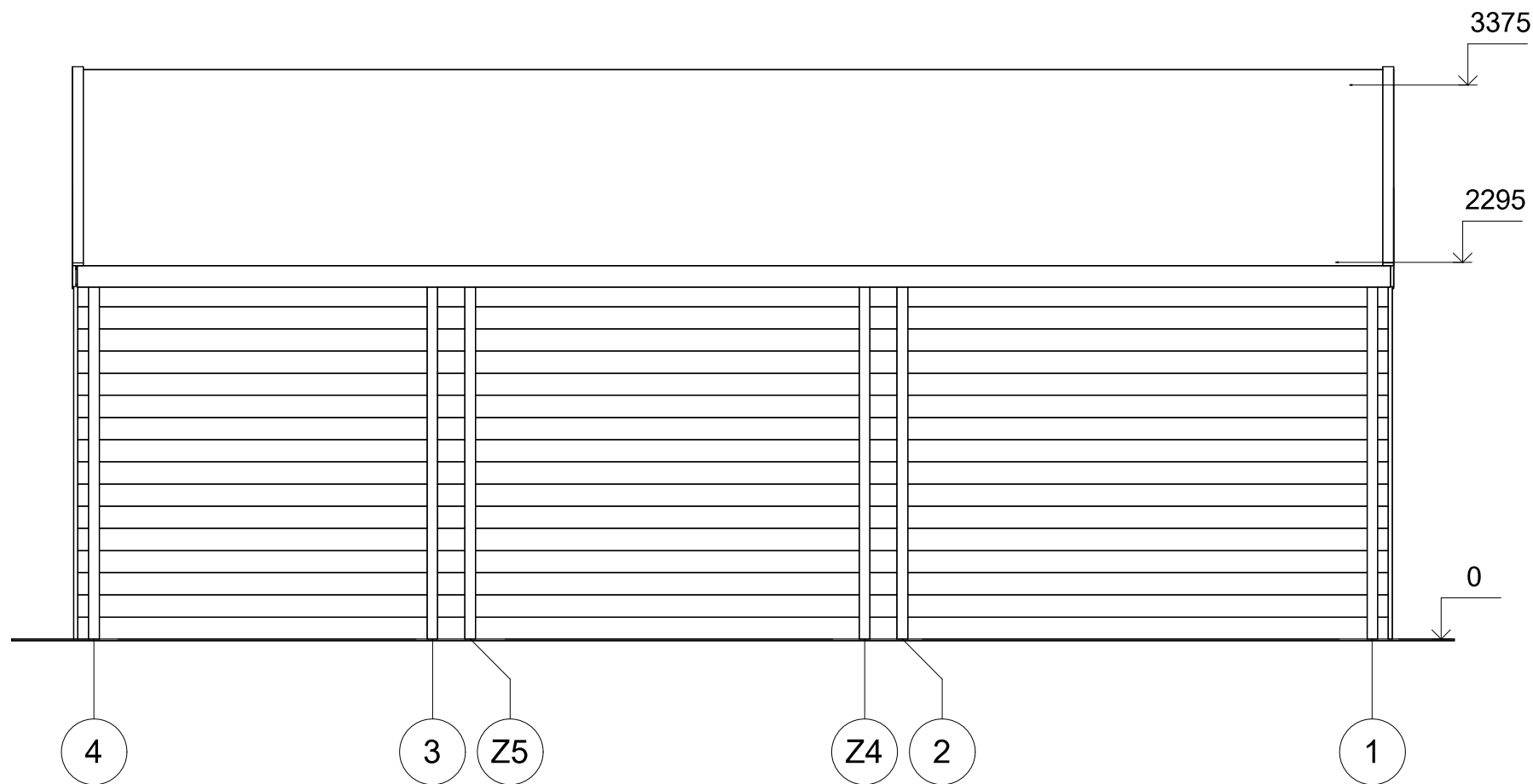
All interior area	43.8 m <sup>2</sup>	Profile	44x135mm	Project	44_GS7.1_8x6 BK23	Scale
All roof area	52.9 m <sup>2</sup>	All terrace		2023-12-06 09:12:10	Drawing name	VERTICAL SECTION 2-AB
						1 : 35



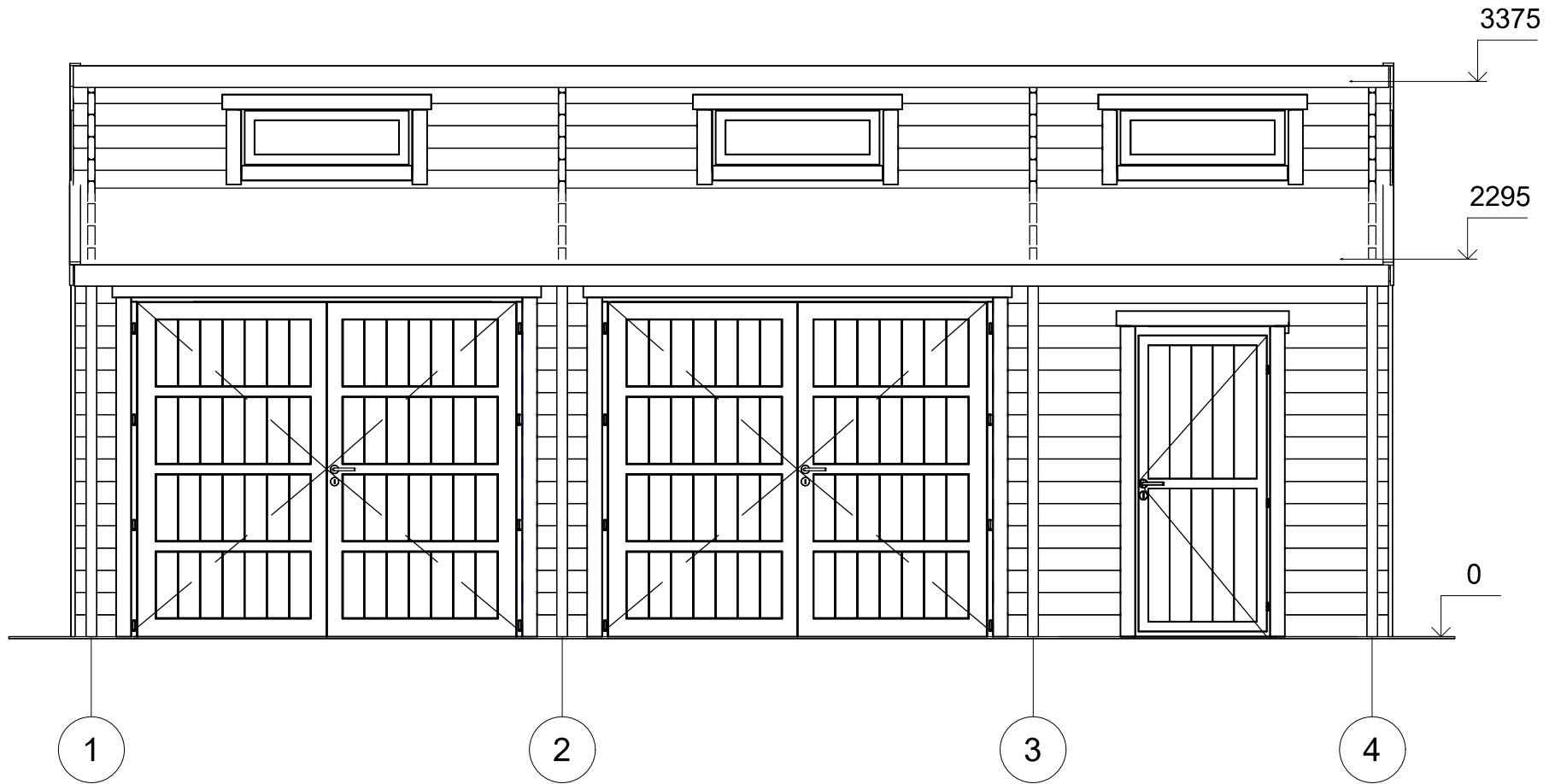
# FAÇADE



All interior area	43.8 m <sup>2</sup>	Profile	44x135mm	Project	44_GS7.1_8x6 BK23	Scale	
All roof area	52.9 m <sup>2</sup>	All terrace		2023-12-06 09:08:53	Drawing name	FACADE AC	1 : 30

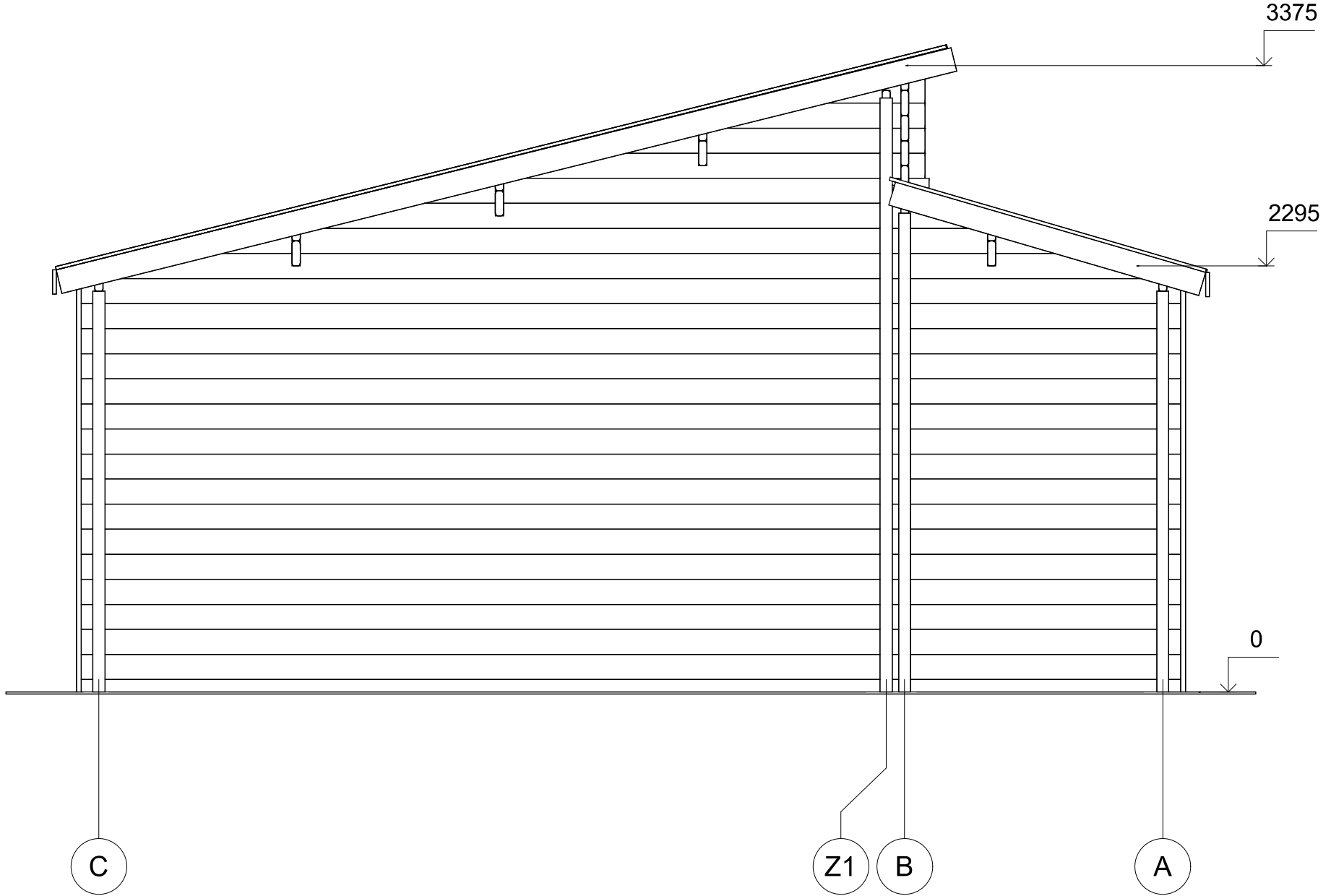


All interior area	43.8 m <sup>2</sup>	Profile	44x135mm	Project	44_GS7.1_8x6 BK23	Scale
All roof area	52.9 m <sup>2</sup>	All terrace		2023-12-06 09:08:53	Drawing name	FACADE 41
						1 : 40



All interior area	43.8 m2	Profile	44x135mm	Project	44_GS7.1_8x6 BK23	Scale
All roof area	52.9 m2	All terrace		2023-12-06 09:08:54	Drawing name	FACADE 14
						1 : 40

# FAÇADE



All interior area	43.8 m <sup>2</sup>	Profile	44x135mm	Project	44_GS7.1_8x6 BK23	Scale
All roof area	52.9 m <sup>2</sup>	All terrace		2023-12-06 09:08:54	Drawing name	FACADE CA
						1 : 30