



CHALET  
PRO



**Double garage en bois VENON  
DOUBLE GS3.2  
6 x 6 m, 44 mm, Kit  
d'assemblage PREMIUM**

Produit #GS3.2D\_6x6\_44

**6600.00 €**

~~7260.00 €~~ / Economisez : 660.00 €

Le prix sans options le plus bas pendant 30 derniers jours **7260.00 €**

Le prix valable 15 jours

<https://chaletpro.fr/double-garage-en-bois-venon-double-gs3-2>



Tel.: 04 85 44 00 20  
Email: [ventes@chaletpro.fr](mailto:ventes@chaletpro.fr)  
[www.chaletpro.fr](http://www.chaletpro.fr)

DÉSIGNATION	CARACTÉRISTIQUE
Epaisseur des murs	44 mm
Dimensions totales des madriers	6 x 6 m
Hauteur des murs	2160 mm
Hauteur de faîtage	2700 mm
Surface de plancher	32,8 m <sup>2</sup>
Surface de toit	37,9 m <sup>2</sup>
Pente de toit	11° = 20 %
Charge de toiture	150 kg/m <sup>2</sup>
Fenêtre	Sens d'ouverture à vérifier selon le plan du projet
Porte	Sens d'ouverture à vérifier selon le plan du projet
Porte garage	Sens d'ouverture à vérifier selon le plan du projet
Type de vitrage	Double vitrage
Sortie de toit	à vérifier selon le plan du projet
Surface extérieur des murs	46,6 m <sup>2</sup>
Surface intérieur des murs	69,5 m <sup>2</sup>
Humidité du bois	~ 18 %

#### Dimensions et masse de colis

H 460 x B 1200 x L 6000 mm = 990 kg

H 680 x B 1200 x L 6000 mm = 990 kg

## Kit d'assemblage

### GPS

- Isolant anti-humidité sous les poutrelles (lambourdes)
- Les lambourdes se posent sur une dalle de béton
- Madriers en pin nordique d'épaisseur différente selon le modèle, en 44 mm avec double languette rainurée
- Charpente de toiture en pin nordique : planches de toit de 18 mm à languette rainurée
- Ensemble d'éléments en bois pour finitions : planches de rive, bords et décoration de toiture, corniche et bords de plafond
- Rouleau de sous-couverture de toit - feutre hydrofuge (pré-toiture)
- Ensemble de pièces pour fixations : visses d'ancrage, visses de fixation, mèche à bois , petits clous, boulons, raccords
- Matériel d'étanchéité pour structure en bois : bande d'étanchéité pour menuiseries, mastic d'étanchéité pour angles extérieurs, languette et rainures
- Seuil métallique pour les portes extérieures
- La disposition extérieure des menuiseries peut varier selon le modèle
- Ensemble de portes et fenêtres vitrées, portes intérieures sans seuil, ouverture de fenêtres vers l'extérieur ; le sens d'ouverture des portes peut varier selon les modèles
- Joint d'isolation pour fenêtres et portes, ensemble de poignées, serrures et double clés
- Portes de garage en bois, différentes selon les modèles

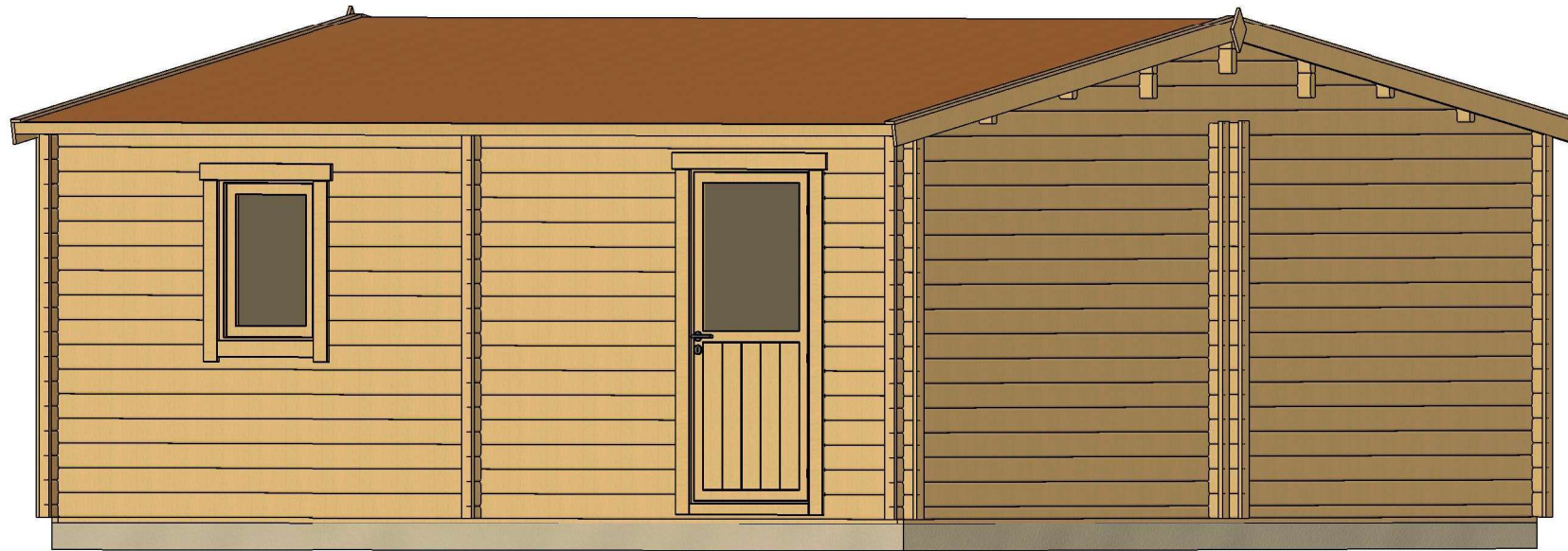
# VISUALISATION 3D



All interior area	32.8 m2	Profile	44x135mm	Project	44_GS3.2_6x6 BK23	Scale
All roof area	37.9 m2	All terrace		2023-08-31 10:25:51	Drawing name	3D VISUALIZATION

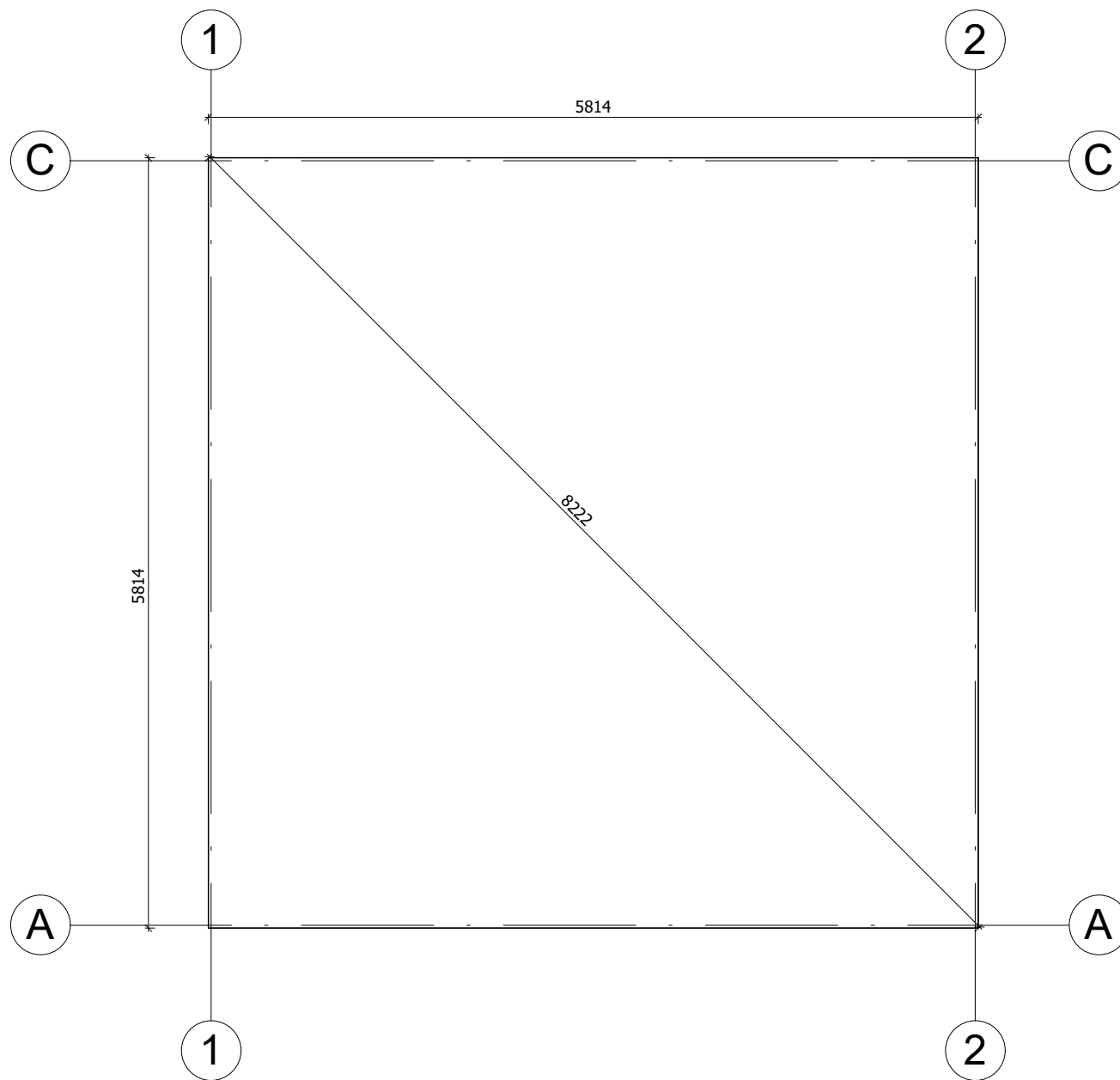


# VISUALISATION 3D



All interior area	32.8 m <sup>2</sup>	Profile	44x135mm	Project	44_GS3.2_6x6 BK23	Scale
All roof area	37.9 m <sup>2</sup>	All terrace		2023-08-31 10:25:51	Drawing name	3D VISUALIZATION 2

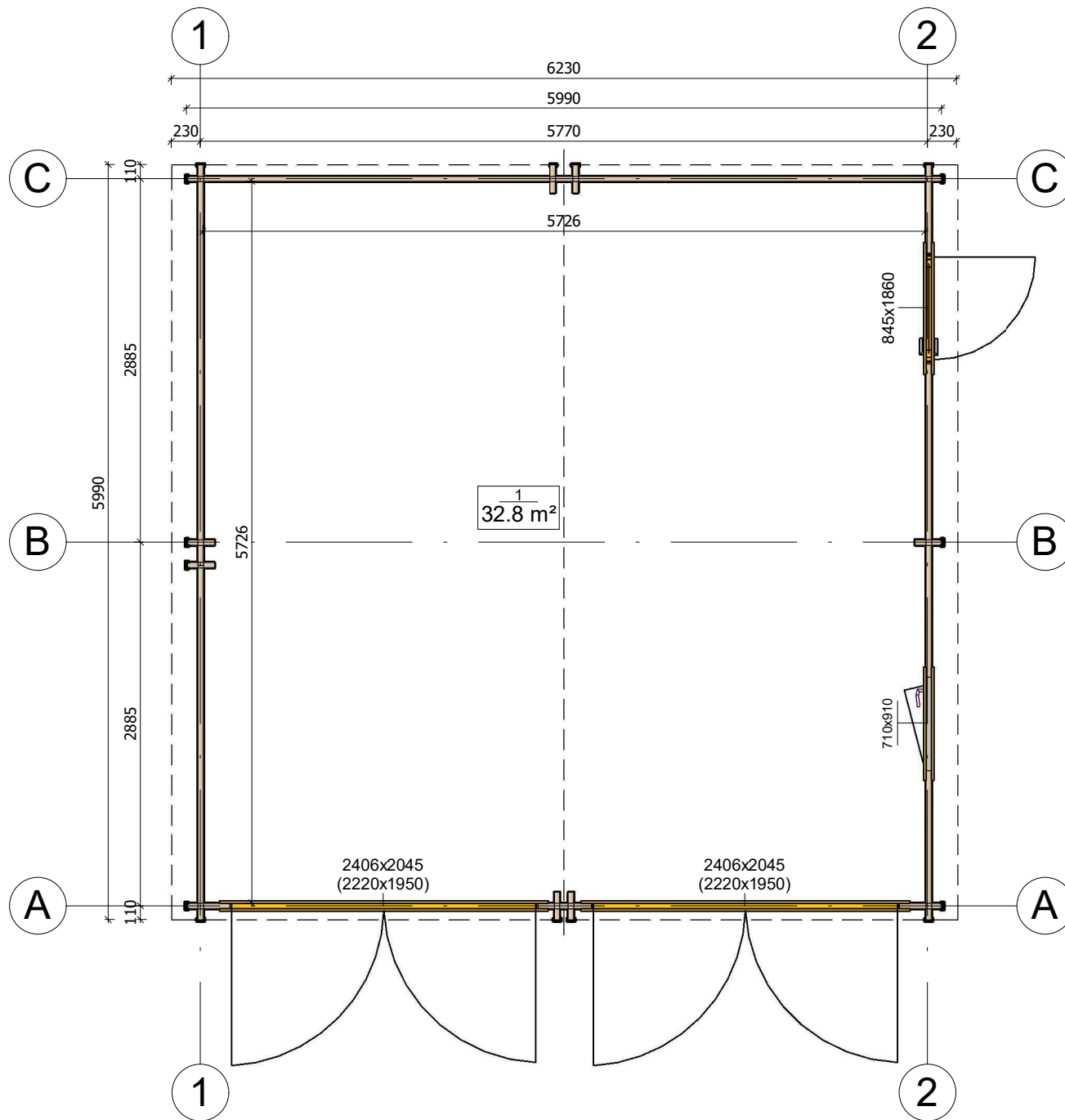
# PLAN DE BASE



La fondation doit être réalisée conformément aux dimensions du plan pour parer tout désordre interne à la construction (infiltrations d'eau, déformations de la structure...) Nos projet doivent être montés sur une fondation plane avec une pente maximum de 10mm pour 10m.

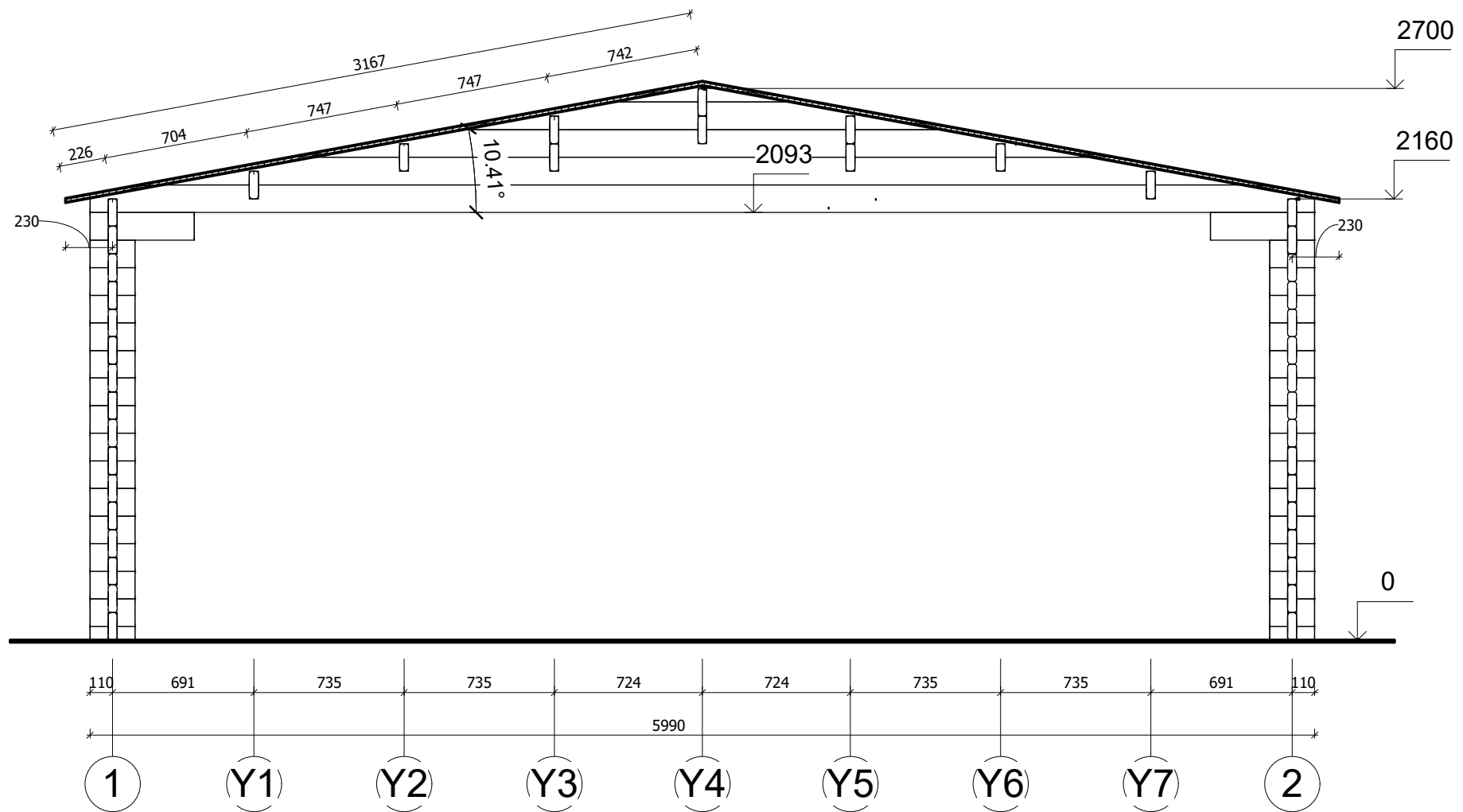
All interior area	32.8 m2	Profile	44x135mm	Project	44_GS3.2_6x6 BK23	Scale
All roof area	37.9 m2	All terrace		2023-08-31 10:28:50	Drawing name	BASE SIZE
						1 : 50

# PLAN DE RDC



All interior area	32.8 m <sup>2</sup>	Profile	44x135mm	Project	44_GS3.2_6x6 BK23	Scale
All roof area	37.9 m <sup>2</sup>	All terrace		2023-10-20 10:35:01	Drawing name	1 FLOOR PLAN
						1 : 50

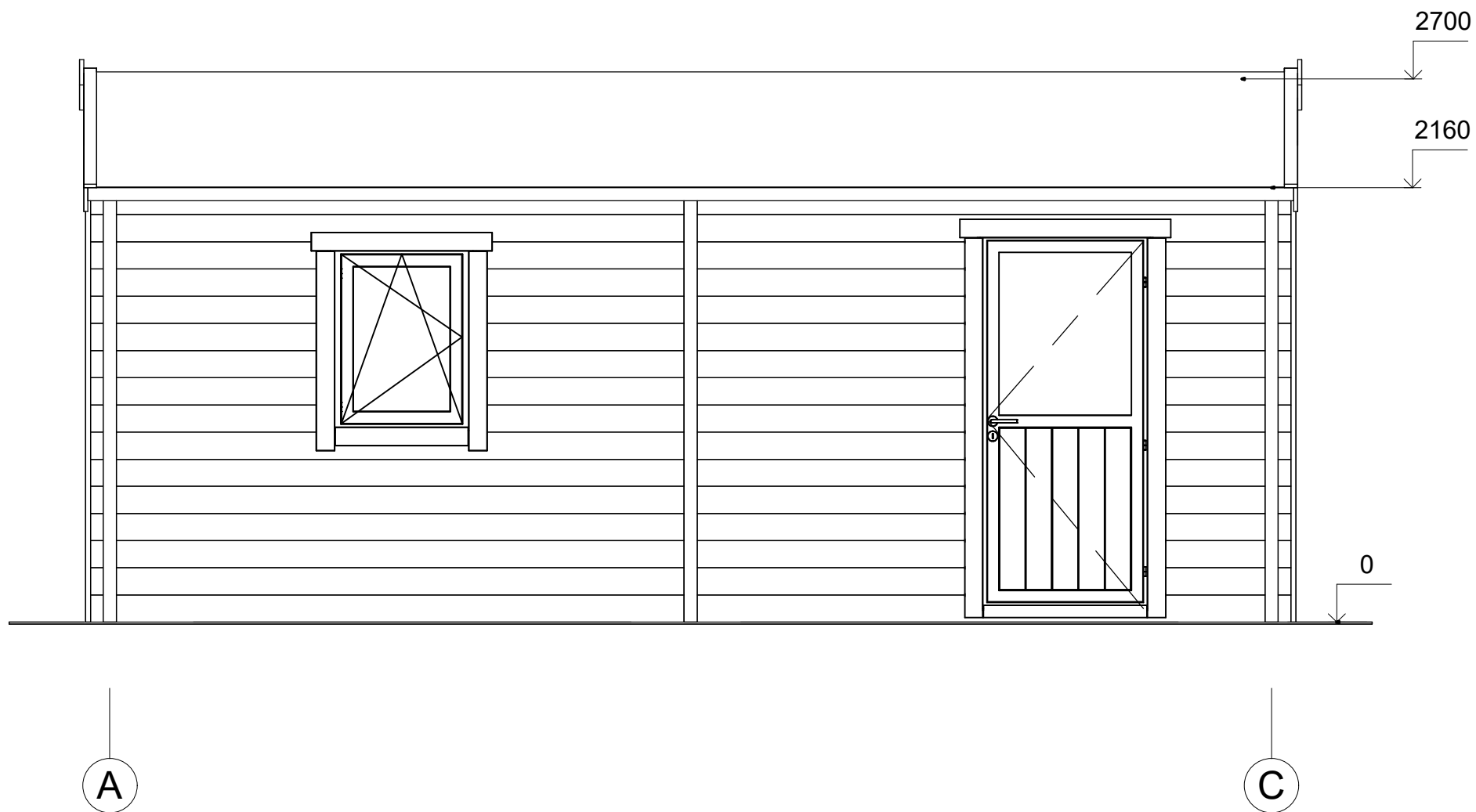
# PLAN DE COUPE



All interior area	32.8 m <sup>2</sup>	Profile	44x135mm	Project	44_GS3.2_6x6 BK23	Scale
All roof area	37.9 m <sup>2</sup>	All terrace		2023-08-31 10:24:03	Drawing name	VERTICAL SECTION B-12
						1 : 30

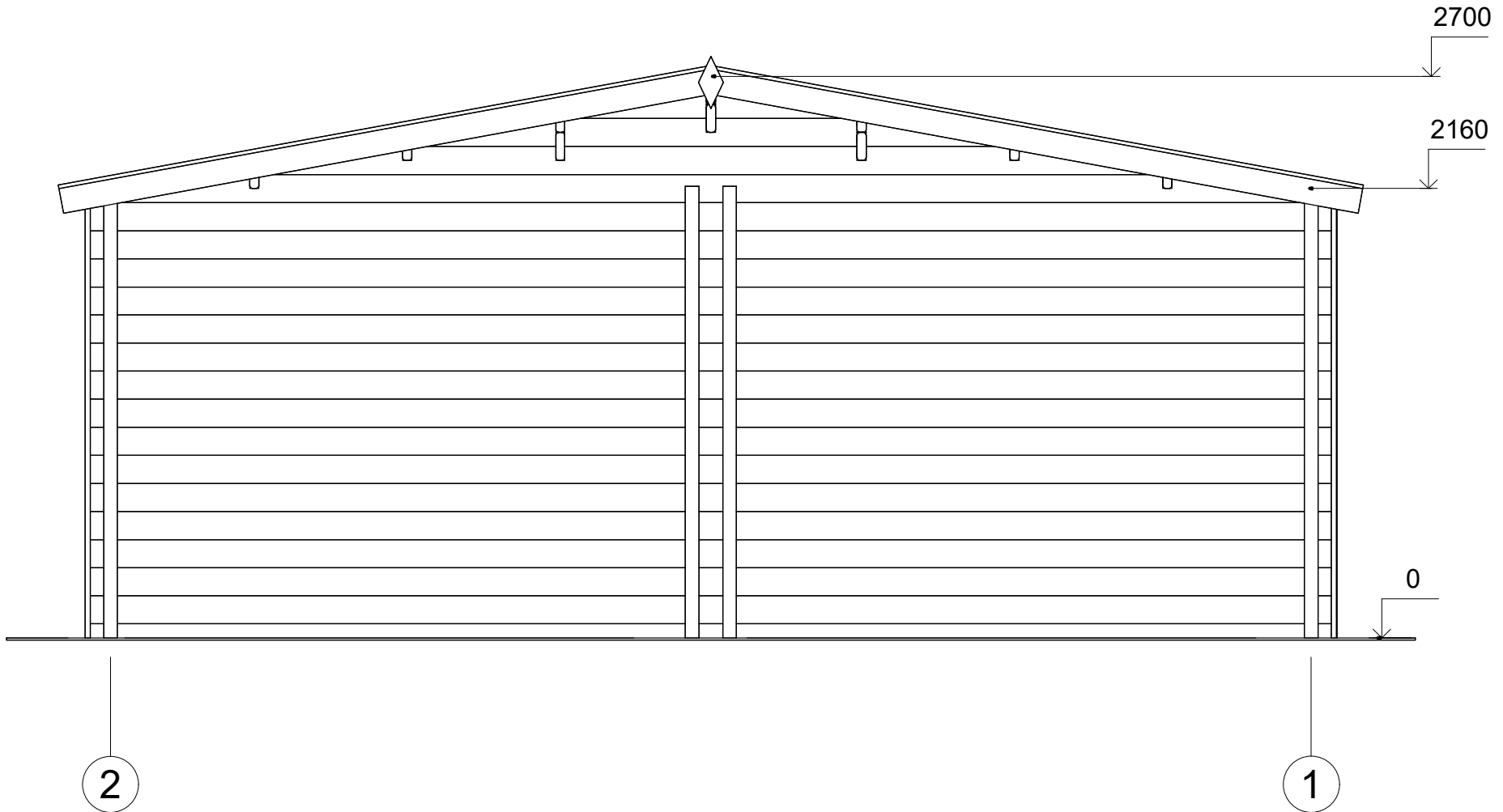


# FAÇADE



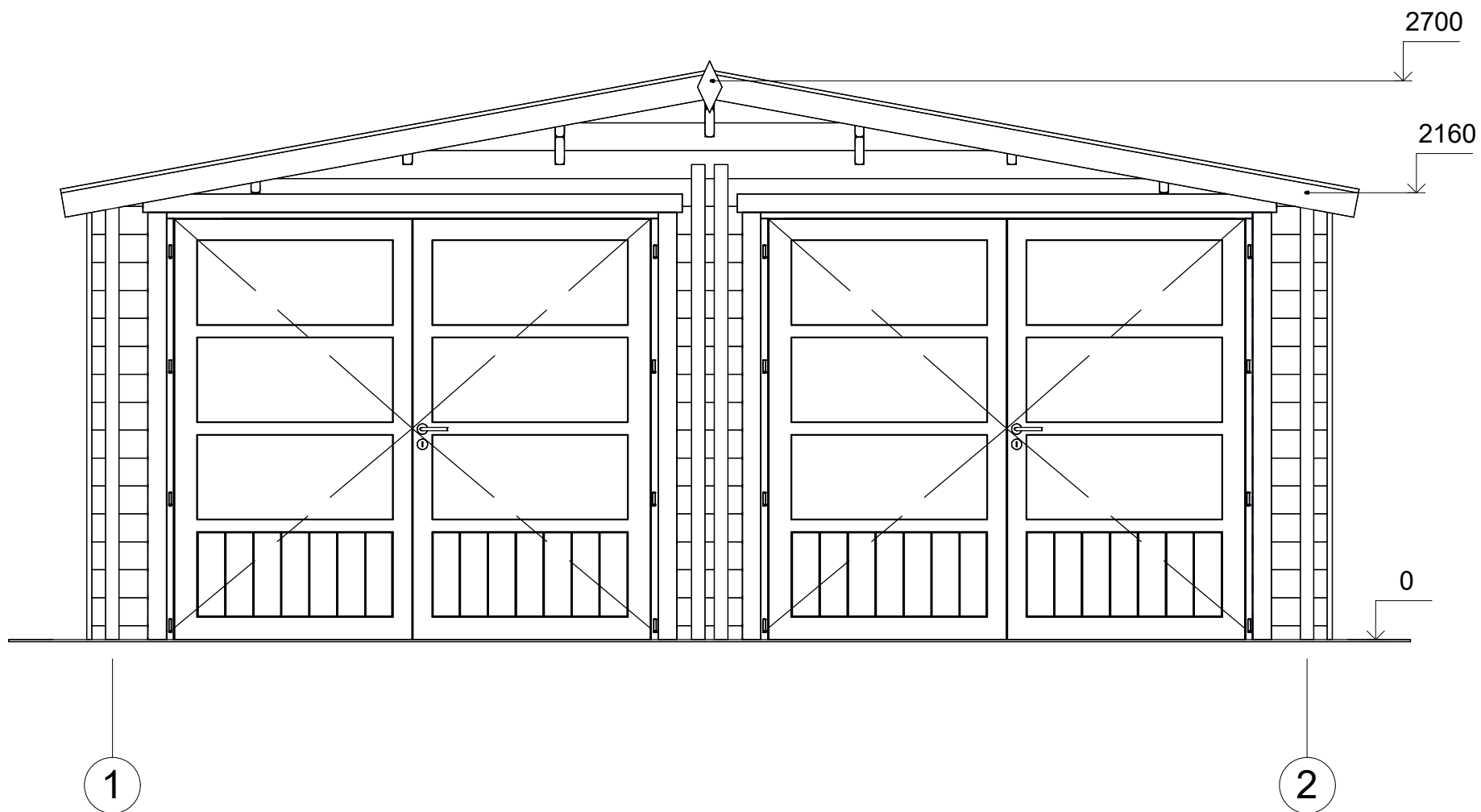
All interior area	32.8 m <sup>2</sup>	Profile	44x135mm	Project	44_GS3.2_6x6 BK23	Scale
All roof area	37.9 m <sup>2</sup>	All terrace		2023-08-31 10:23:36	Drawing name	FACADE AC
						1 : 30

# FAÇADE



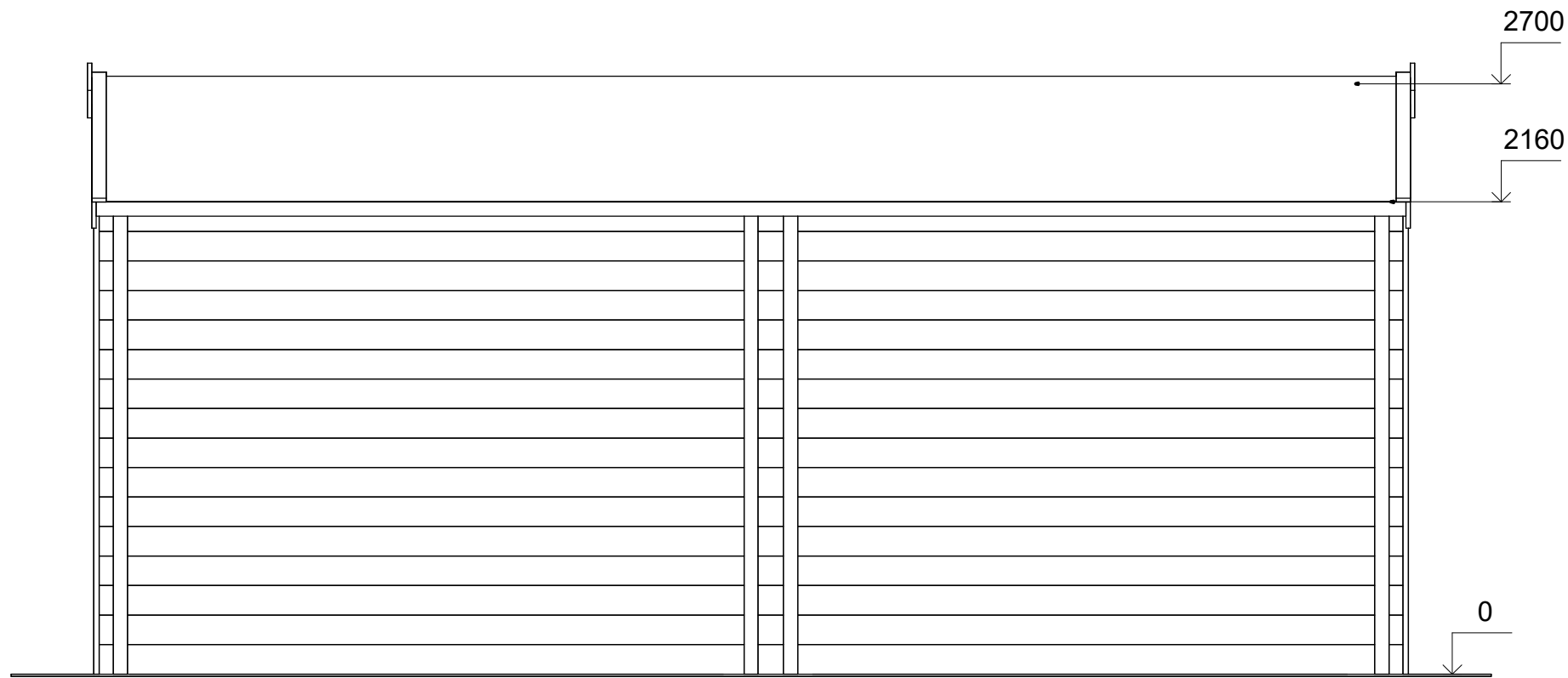
All interior area	32.8 m2	Profile	44x135mm	Project	44_GS3.2_6x6 BK23	Scale	
All roof area	37.9 m2	All terrace		2023-08-31 10:23:36	Drawing name	FACADE 21	1 : 30

# FAÇADE



All interior area	32.8 m2	Profile	44x135mm	Project	44_GS3.2_6x6 BK23	Scale	
All roof area	37.9 m2	All terrace		2023-08-31 10:23:36	Drawing name	FACADE 12	1 : 30

# FAÇADE



C

A



All interior area	32.8 m2	Profile	44x135mm	Project	44_GS3.2_6x6 BK23	Scale	
All roof area	37.9 m2	All terrace		2023-08-31 10:23:36	Drawing name	FACADE CA	1 : 30