



**Chalet en bois BRESSON VSP10**  
**4 x 6 m, 44 mm, Kit**  
**d'assemblage PREMIUM**

Produit #VSP10\_4x6\_44

**11950.00 €**

~~12780.00 €~~ / Economisez : 830.00 €

Le prix sans options le plus bas pendant 30 derniers jours **12780.00 €**

Le prix valable 15 jours

<https://chaletpro.fr/chalet-en-bois-bresson-vsp10>



DÉSIGNATION	CARACTÉRISTIQUE
Epaisseur des murs	44 mm
Dimensions totales des madriers	4 x 6 m
Hauteur des murs	3105 mm
Hauteur de faîtage	4185 mm
Surface de plancher	31,7 m <sup>2</sup>
Surface de toit	29,2 m <sup>2</sup>
Pente de toit	30° = 58 %
Charge de toiture	150 kg/m <sup>2</sup>
Fenêtre	Sens d'ouverture à vérifier selon le plan du projet
Porte	Sens d'ouverture à vérifier selon le plan du projet
Porte garage	Sens d'ouverture à vérifier selon le plan du projet
Type de vitrage	Double vitrage
Sortie de toit	à vérifier selon le plan du projet
Surface extérieur des murs	58,1 m <sup>2</sup>
Surface intérieur des murs	119,6 m <sup>2</sup>
Humidité du bois	~ 18 %

#### Dimensions et masse de colis

H 860 x B 1200 x L 6000 mm = 1470 kg

H 910 x B 1200 x L 6000 mm = 1470 kg

## Kit d'assemblage

P

- Isolant anti-humidité sous les poutrelles (lambourdes)
- Les lambourdes se posent sur une dalle en béton
- Plancher en pin nordique de 18 mm à languette rainurée
- Plinthes de sol
- Madriers en pin nordique d'épaisseur différente selon le modèle, en 44 mm avec double languette rainurée
- Escalier ou échelle pour mezzanine ou étage, variables selon les plans et le modèle (escalier fourni si les chambres sont prévues à l'étage)
- Plancher de l'étage en bois massif de 18 mm à languette rainurée, variable selon le modèle
- Charpente de toiture en pin nordique : planches de toit de 18 mm à languette rainurée
- Ensemble d'éléments en bois pour finitions : planches de rive, bords et décoration de toiture, corniche et bords de plafond
- Rouleau de sous-couverture de toit - feutre hydrofuge (pré-toiture)
- Ensemble de pièces pour fixations : visses d'ancrage, visses de fixation, mèche à bois , petits clous, boulons, raccords
- Matériel d'étanchéité pour structure en bois : bande d'étanchéité pour menuiseries, mastic d'étanchéité pour angles extérieurs, languette et rainures
- Seuil métallique pour les portes extérieures
- La disposition extérieure des menuiseries peut varier selon le modèle
- Ensemble de portes et fenêtres vitrées, portes intérieures sans seuil, ouverture de fenêtres vers l'extérieur ; le sens d'ouverture des portes peut varier selon les modèles
- Double joint d'étanchéité pour fenêtres et portes (double vitrage-thermo), ensemble de poignées, serrures et double clés
- Planches pour terrasse en bois de 18 mm à vérifier selon les plans (en option)

# VISUALISATION 3D



All interior area	31.7 m2	Profile	44x135mm	Project	44_VSP10_4x6 BK23	Scale
All roof area	29.2 m2	All terrace		2024-01-03 09:53:03	Drawing name	3D VISUALIZATION 1

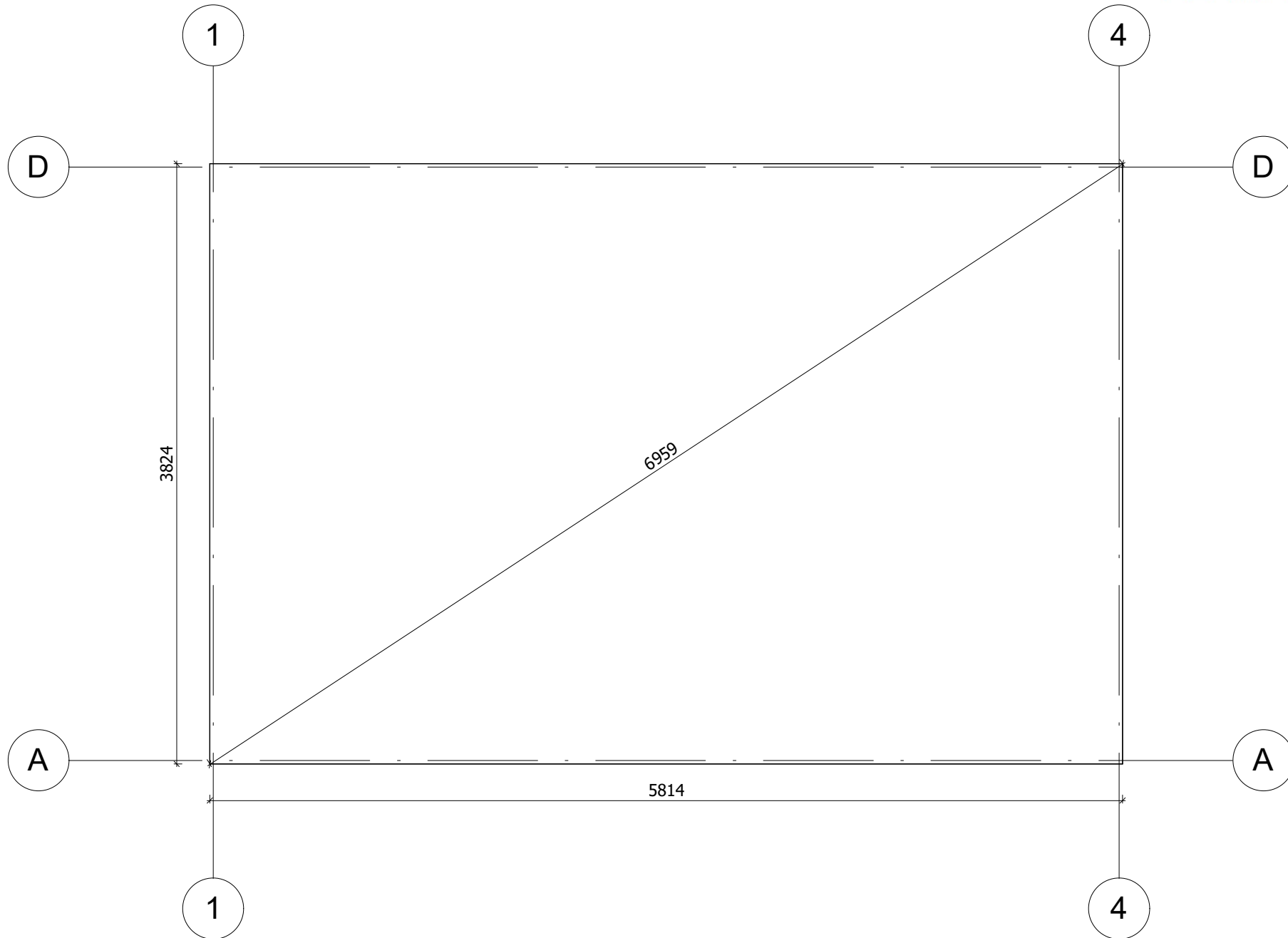


# VISUALISATION 3D



All interior area	31.7 m2	Profile	44x135mm	Project	44_VSP10_4x6 BK23	Scale
All roof area	29.2 m2	All terrace		2024-01-03 09:53:04	Drawing name	3D VISUALIZATION 2

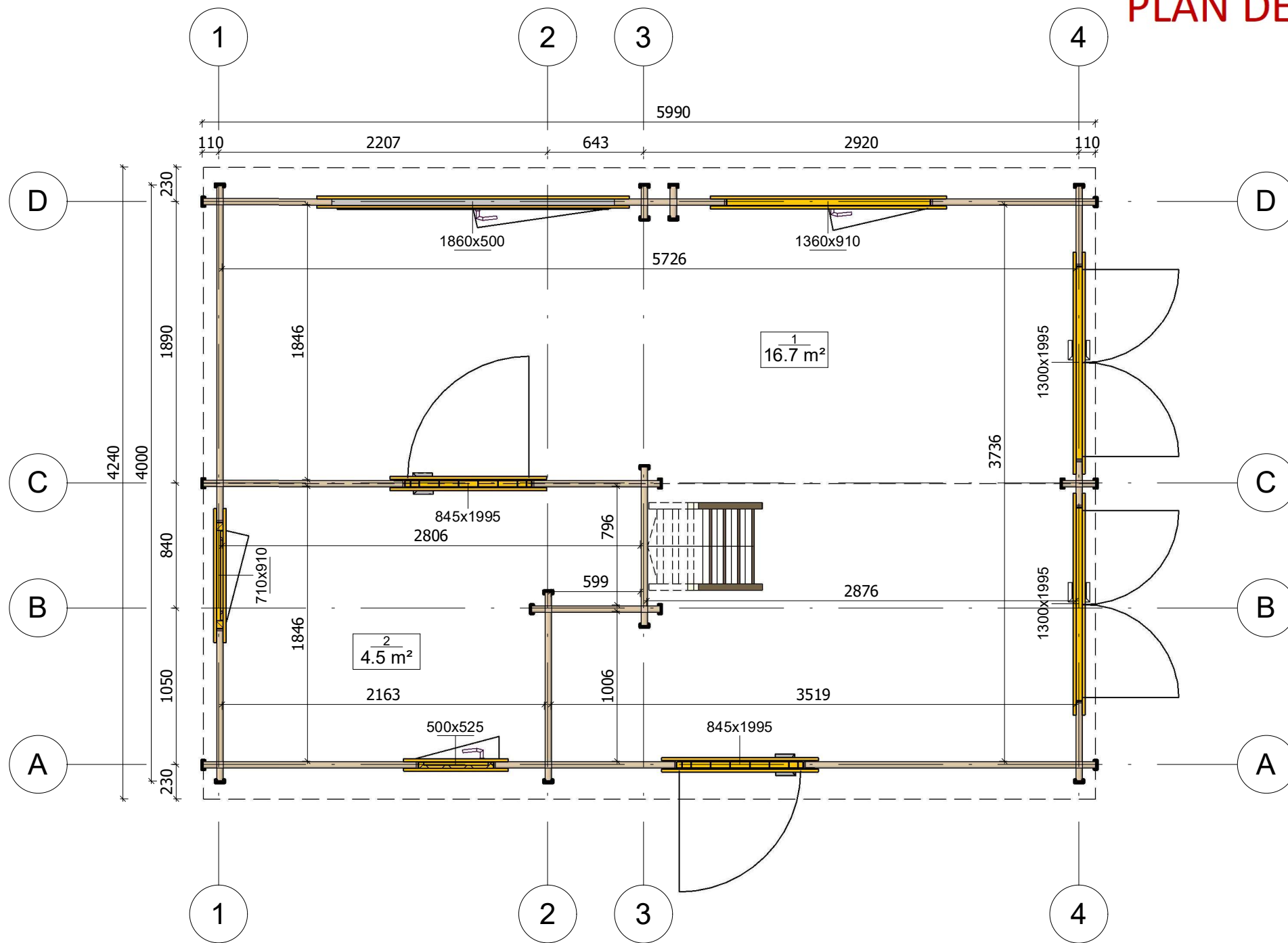
# PLAN DE BASE



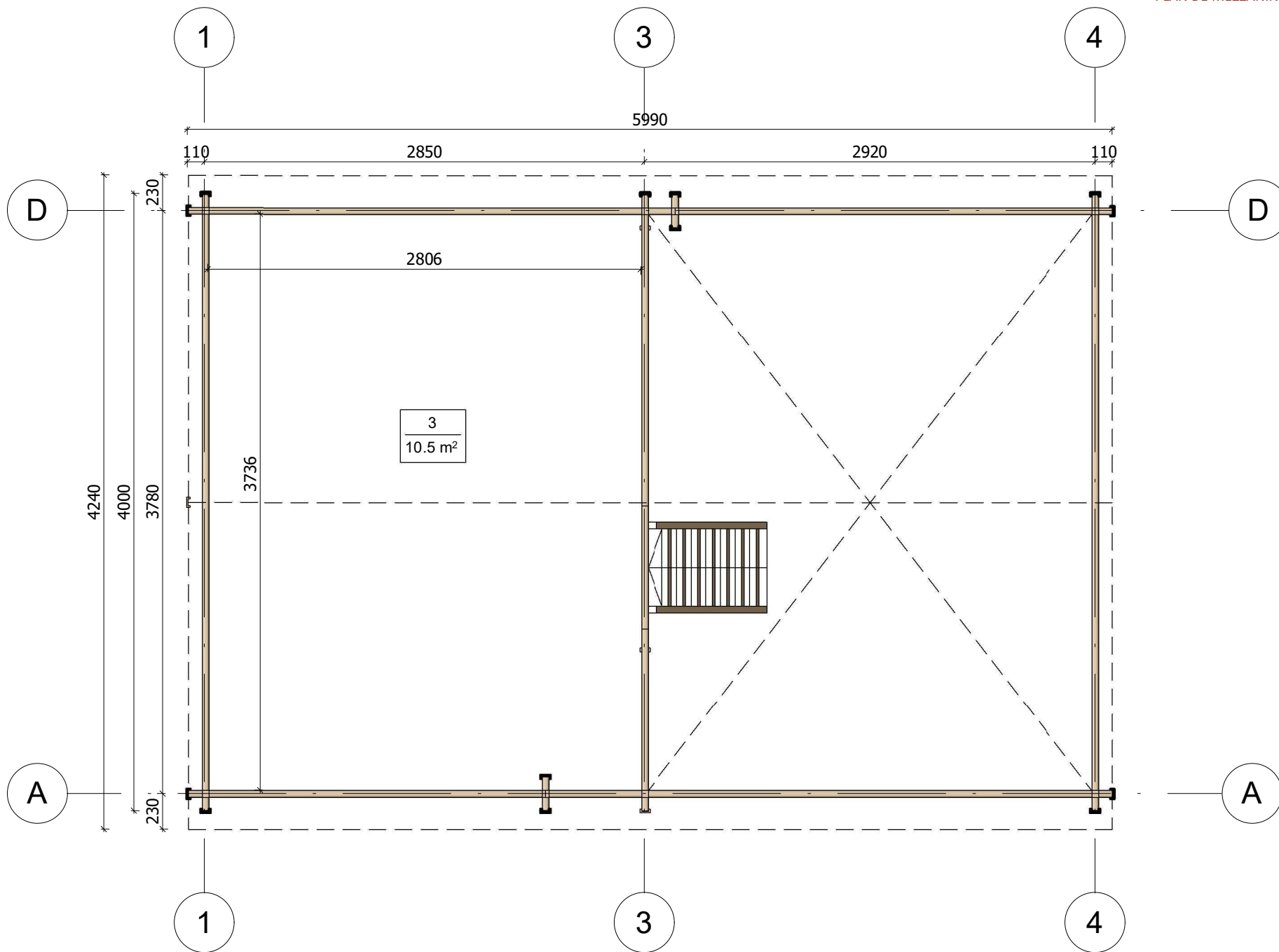
La fondation doit être réalisée conformément aux dimensions du plan pour parer tout désordre interne à la construction (infiltrations d'eau, déformations de la structure...) Nos projet doivent être montés sur une fondation plane avec une pente maximum de 10mm pour 10m.

All interior area	31.7 m2	Profile	44x135mm	Project	44_VSP10_4x6 BK23	Scale
All roof area	29.2 m2	All terrace		2024-01-03 09:13:56	Drawing name	BASE SIZE
						1 : 35

# PLAN DE RDC



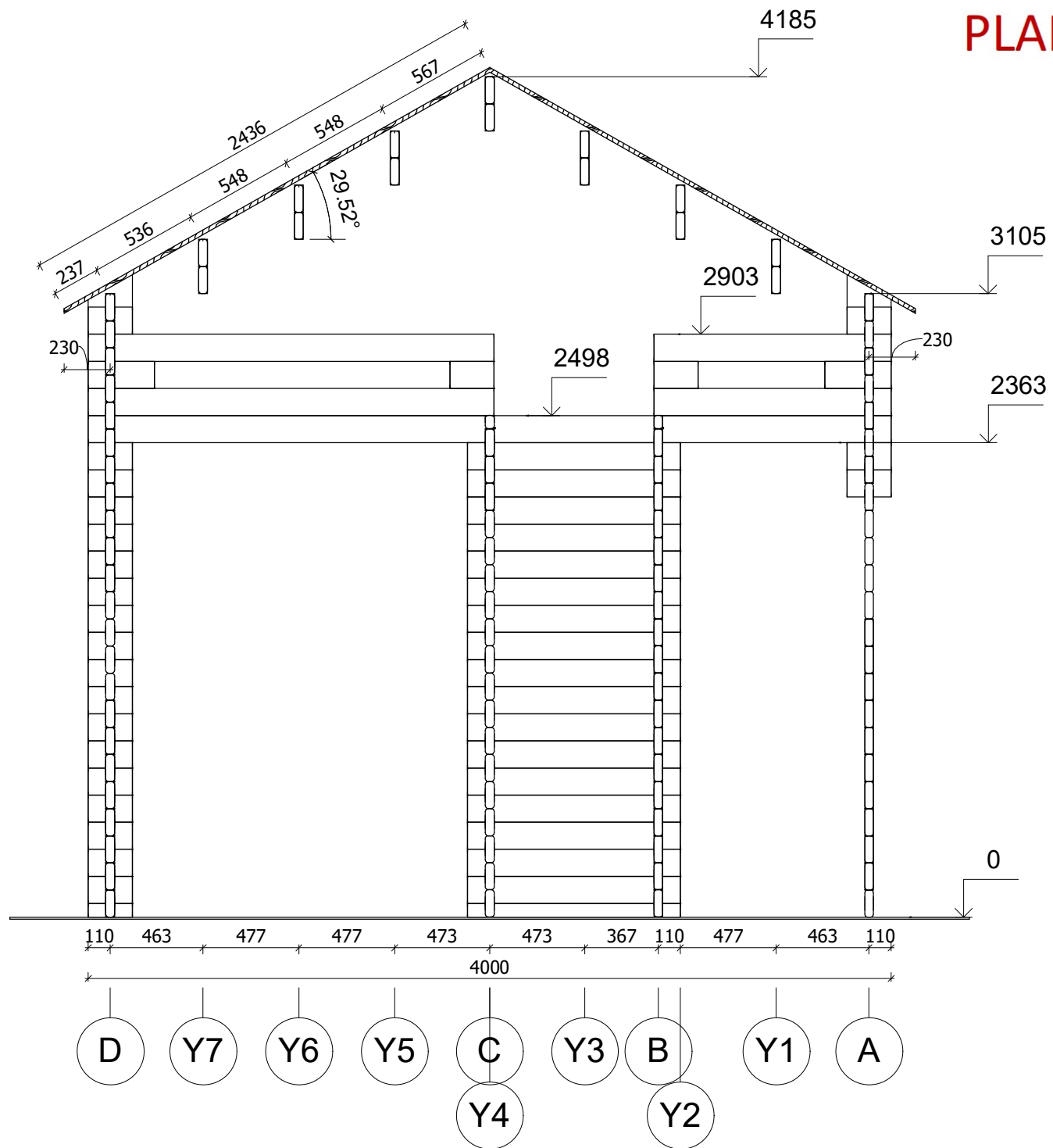
All interior area	31.7 m <sup>2</sup>	Profile	44x135mm	Project	44_VSP10_4x6 BK23	Scale
All roof area	29.2 m <sup>2</sup>	All terrace		2024-01-03 09:13:25	Drawing name	1 FLOOR PLAN
						1 : 35



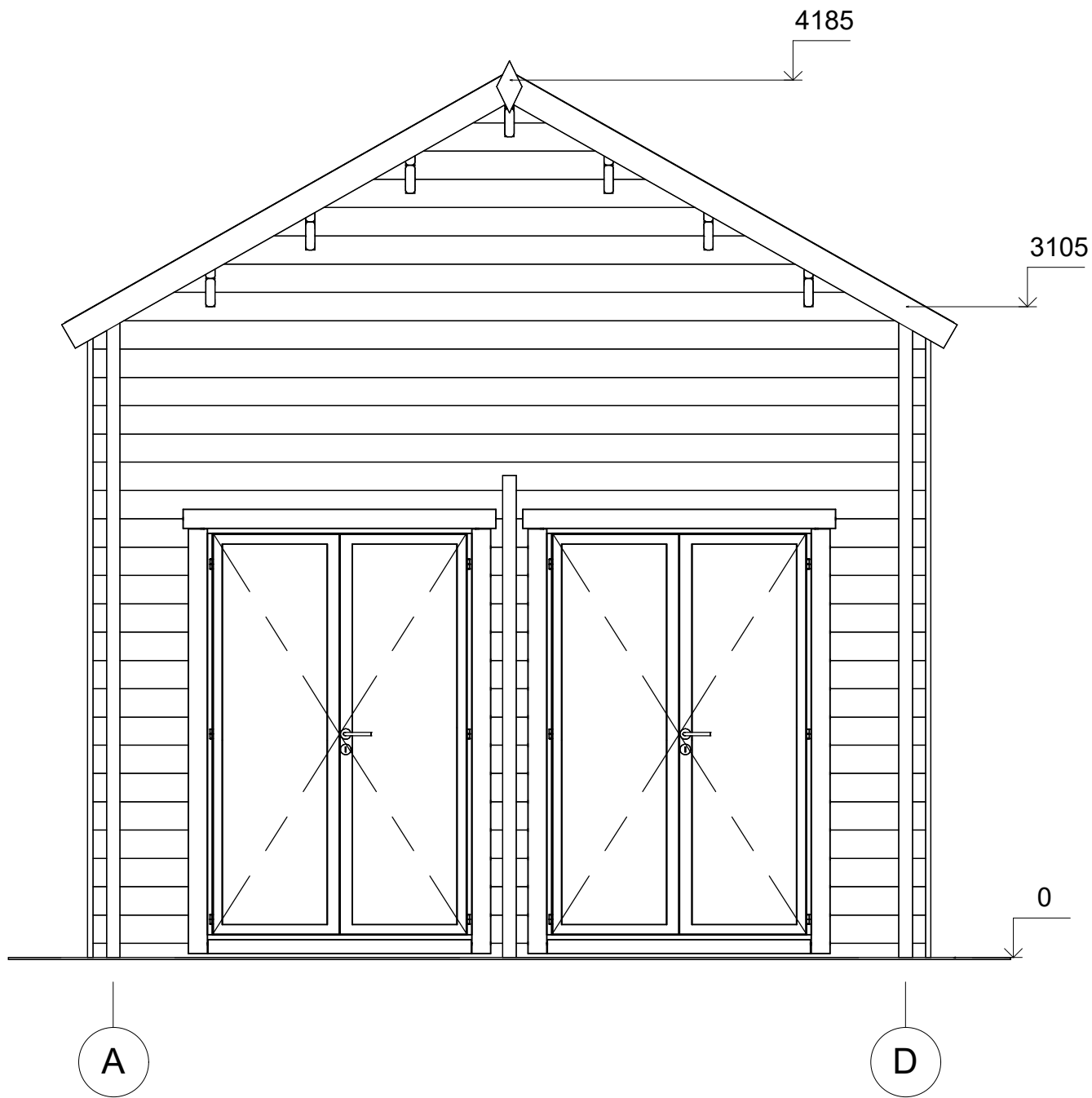
All interior area	31.7 m2	Profile	44x135mm	Project	44_VSP10_4x6 BK23	Scale
All roof area	29.2 m2	All terrace		2024-01-03 09:13:26	Drawing name	2 FLOOR PLAN
						1 : 35



# PLAN DE COUPE

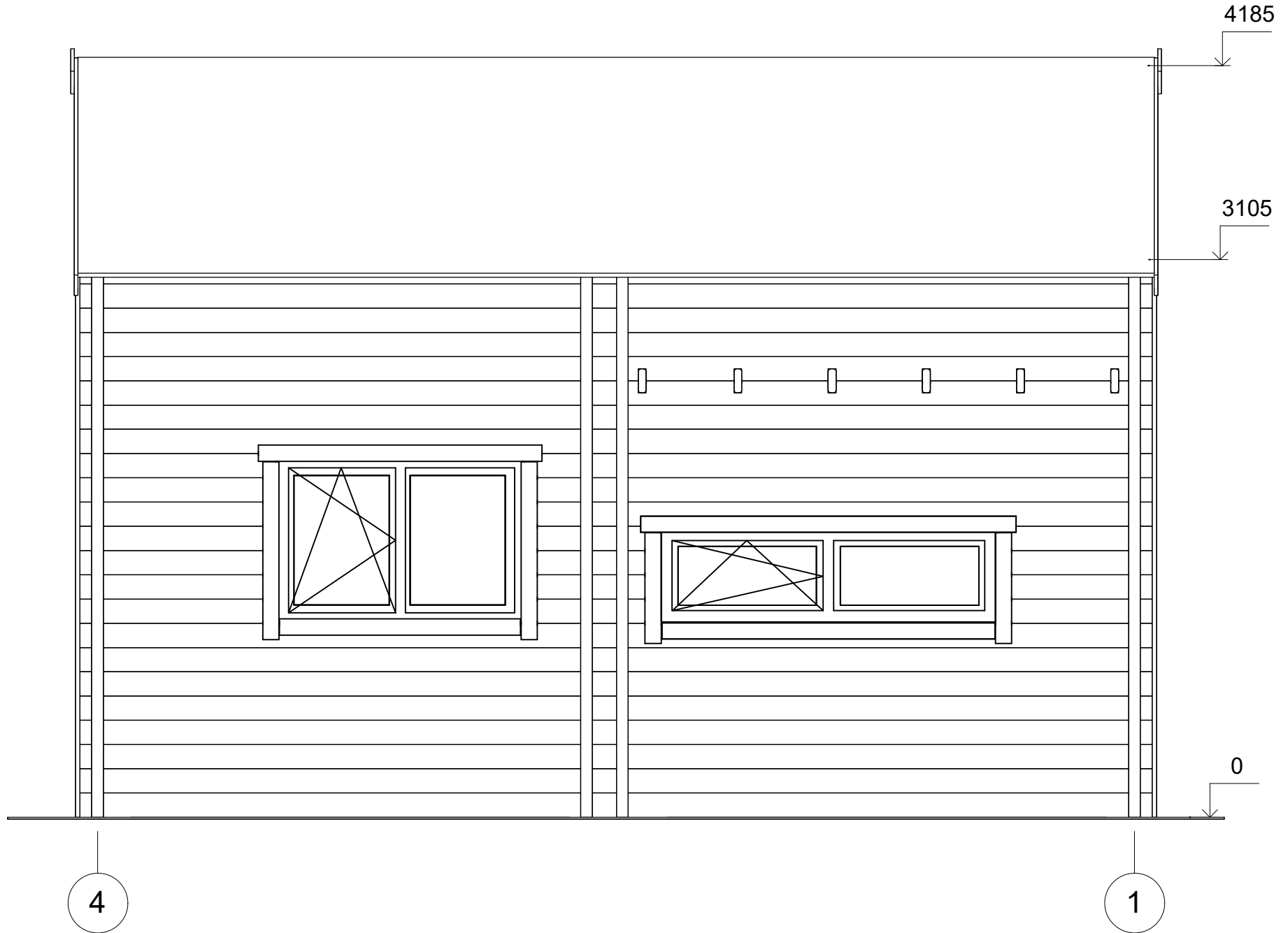


All interior area	31.7 m <sup>2</sup>	Profile	44x135mm	Project	44_VSP10_4x6 BK23	Scale
All roof area	29.2 m <sup>2</sup>	All terrace		2024-01-03 09:20:35	Drawing name	VERTICAL SECTION 3-DA
						1 : 30



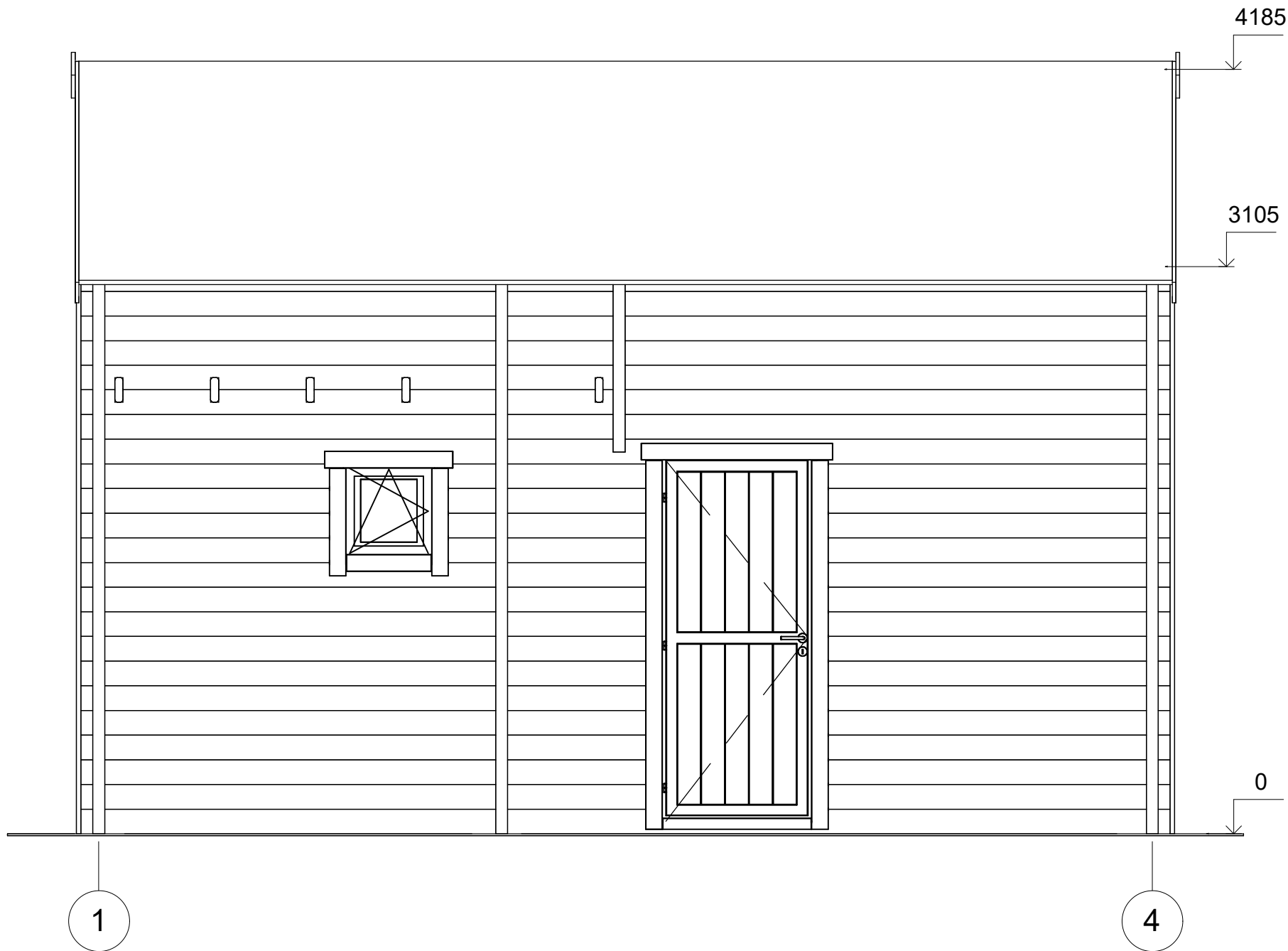
All interior area	31.7 m2	Profile	44x135mm	Project	44_VSP10_4x6 BK23	Scale
All roof area	29.2 m2	All terrace		2024-01-03 09:30:27	Drawing name	FACADE AD
						1 : 30

# FAÇADE

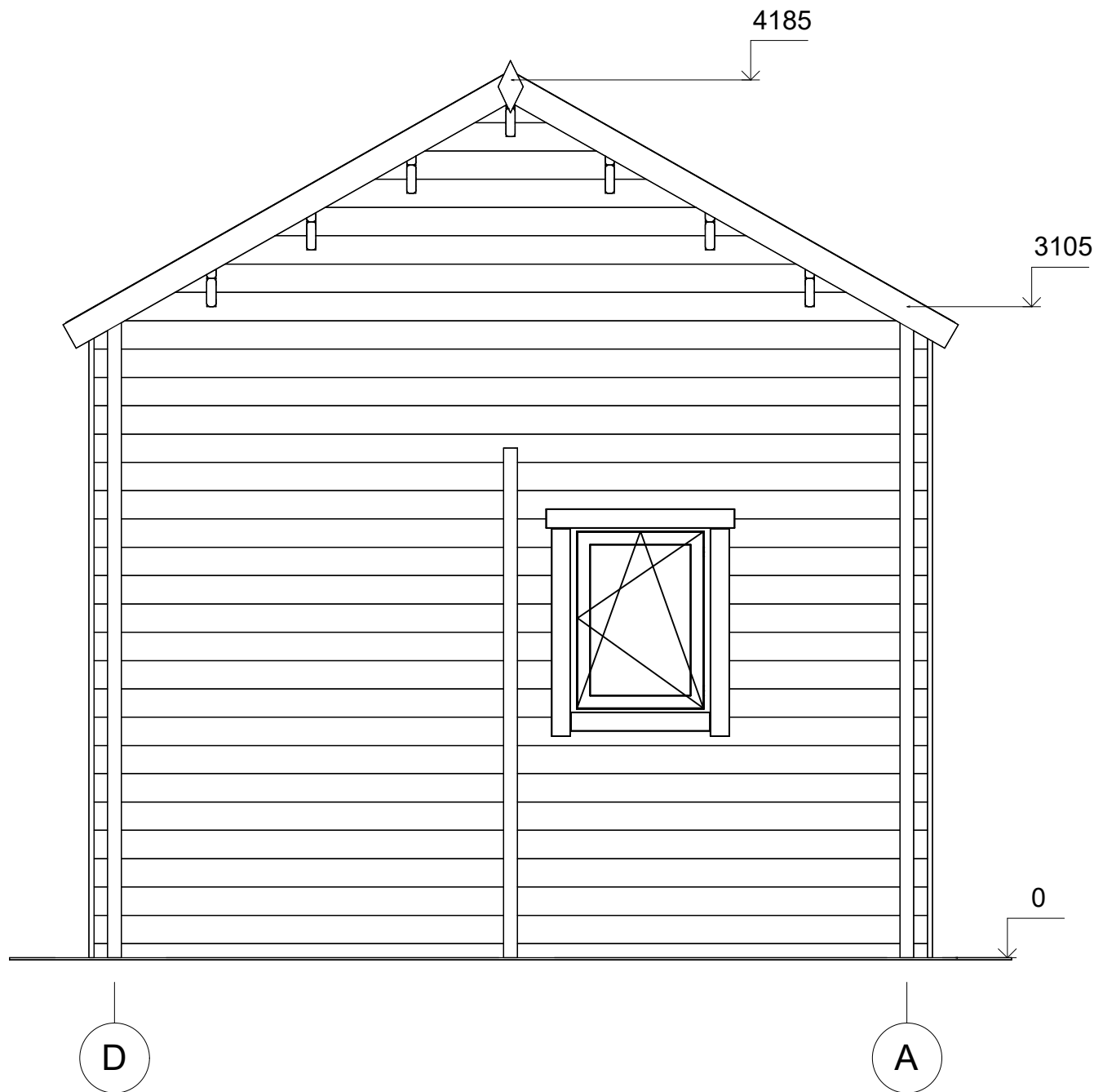


All interior area	31.7 m2	Profile	44x135mm	Project	44_VSP10_4x6 BK23	Scale	
All roof area	29.2 m2	All terrace		2024-01-03 09:30:27	Drawing name	FAÇADE 41	1 : 30

# FAÇADE



All interior area	31.7 m2	Profile	44x135mm	Project	44_VSP10_4x6 BK23	Scale
All roof area	29.2 m2	All terrace		2024-01-03 09:30:27	Drawing name	FACADE 14
						1 : 30



All interior area	31.7 m2	Profile	44x135mm	Project	44_VSP10_4x6 BK23	Scale
All roof area	29.2 m2	All terrace		2024-01-03 09:30:27	Drawing name	FACADE DA
						1 : 30