



CHALET  
PRO



**Chalet en bois ARGELES VSP32**  
**9,6 x 6 m, 58 mm, Kit**  
**d'assemblage PREMIUM**

Produit #VSP32\_9,6x6\_58

**18650.00 €**

~~19700.00 €~~ / Economisez : 1050.00 €

Le prix sans options le plus bas pendant 30 derniers jours **19700.00 €**

Le prix valable 15 jours

<https://chaletpro.fr/chalet-en-bois-argeles-vsp32>



Tel.: 04 85 44 00 20  
Email: [ventes@chaletpro.fr](mailto:ventes@chaletpro.fr)  
[www.chaletpro.fr](http://www.chaletpro.fr)

DÉSIGNATION	CARACTÉRISTIQUE
Epaisseur des murs	58 mm
Dimensions totales des madriers	9,6 x 6 m
Hauteur des murs	2228 mm
Hauteur de faîtage	3172 mm
Surface de plancher	43,4m <sup>2</sup> + terrasse de 9,3 m <sup>2</sup>
Surface de toit	63 m <sup>2</sup>
Pente de toit	10° = 18 % et 14° = 24 %
Charge de toiture	150 kg/m <sup>2</sup>
Fenêtre	Sens d'ouverture à vérifier selon le plan du projet
Porte	Sens d'ouverture à vérifier selon le plan du projet
Porte garage	Sens d'ouverture à vérifier selon le plan du projet
Type de vitrage	Double vitrage
Sortie de toit	à vérifier selon le plan du projet
Surface extérieur des murs	70 m <sup>2</sup>
Surface intérieur des murs	158 m <sup>2</sup>
Humidité du bois	~ 18 %

#### Dimensions et masse de colis

H 700 x B 1200 x L 6000 mm = 1140 kg

H 600 x B 1200 x L 6000 mm = 1140 kg

H 720 x B 1200 x L 6000 mm = 1140 kg

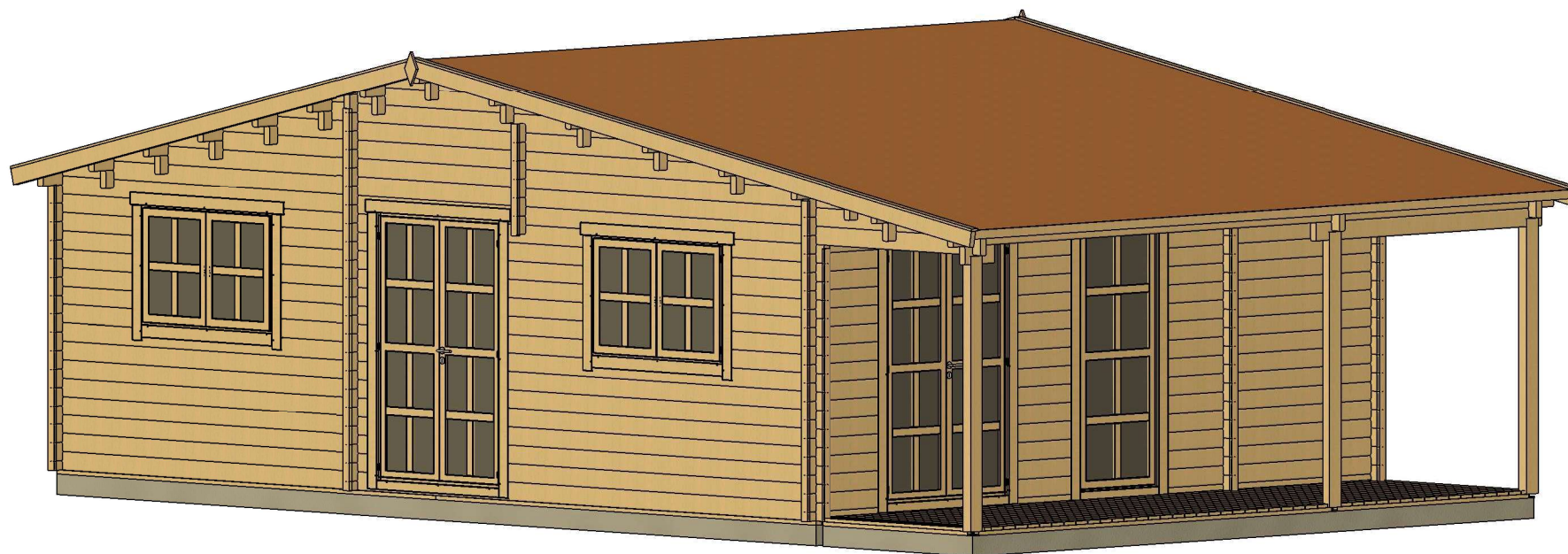
H 970 x B 1200 x L 4300 mm = 1130 kg

## Kit d'assemblage

P

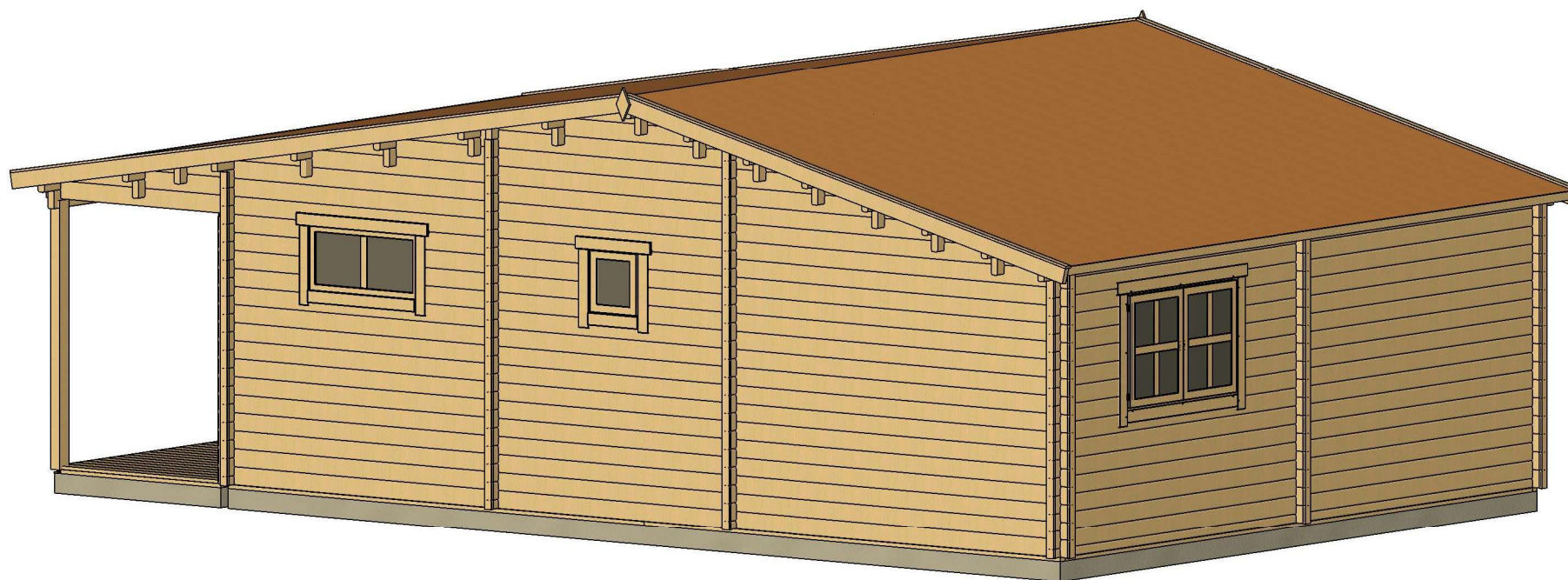
- Isolant anti-humidité sous les poutrelles (lambourdes)
- Les lambourdes se posent sur une dalle en béton
- Plancher en pin nordique de 18 mm à languette rainurée
- Plinthes de sol
- Madriers en pin nordique d'épaisseur différente selon le modèle, en 58 mm avec double languette rainurée
- Escalier ou échelle pour mezzanine ou étage, variables selon les plans et le modèle (escalier fourni si les chambres sont prévues à l'étage)
- Plancher de l'étage en bois massif de 18 mm à languette rainurée, variable selon le modèle
- Charpente de toiture en pin nordique : planches de toit de 18 mm à languette rainurée
- Ensemble d'éléments en bois pour finitions : planches de rive, bords et décoration de toiture, corniche et bords de plafond
- Rouleau de sous-couverture de toit - feutre hydrofuge (pré-toiture)
- Ensemble de pièces pour fixations : visses d'ancrage, visses de fixation, mèche à bois , petits clous, boulons, raccords
- Matériel d'étanchéité pour structure en bois : bande d'étanchéité pour menuiseries, mastic d'étanchéité pour angles extérieurs, languette et rainures
- Seuil métallique pour les portes extérieures
- La disposition extérieure des menuiseries peut varier selon le modèle
- Ensemble de portes et fenêtres vitrées, portes intérieures sans seuil, ouverture de fenêtres vers l'extérieur ; le sens d'ouverture des portes peut varier selon les modèles
- Double joint d'étanchéité pour fenêtres et portes (double vitrage-thermo), ensemble de poignées, serrures et double clés
- Planches pour terrasse en bois de 18 mm à vérifier selon les plans (en option)

# VISUALISATION 3D



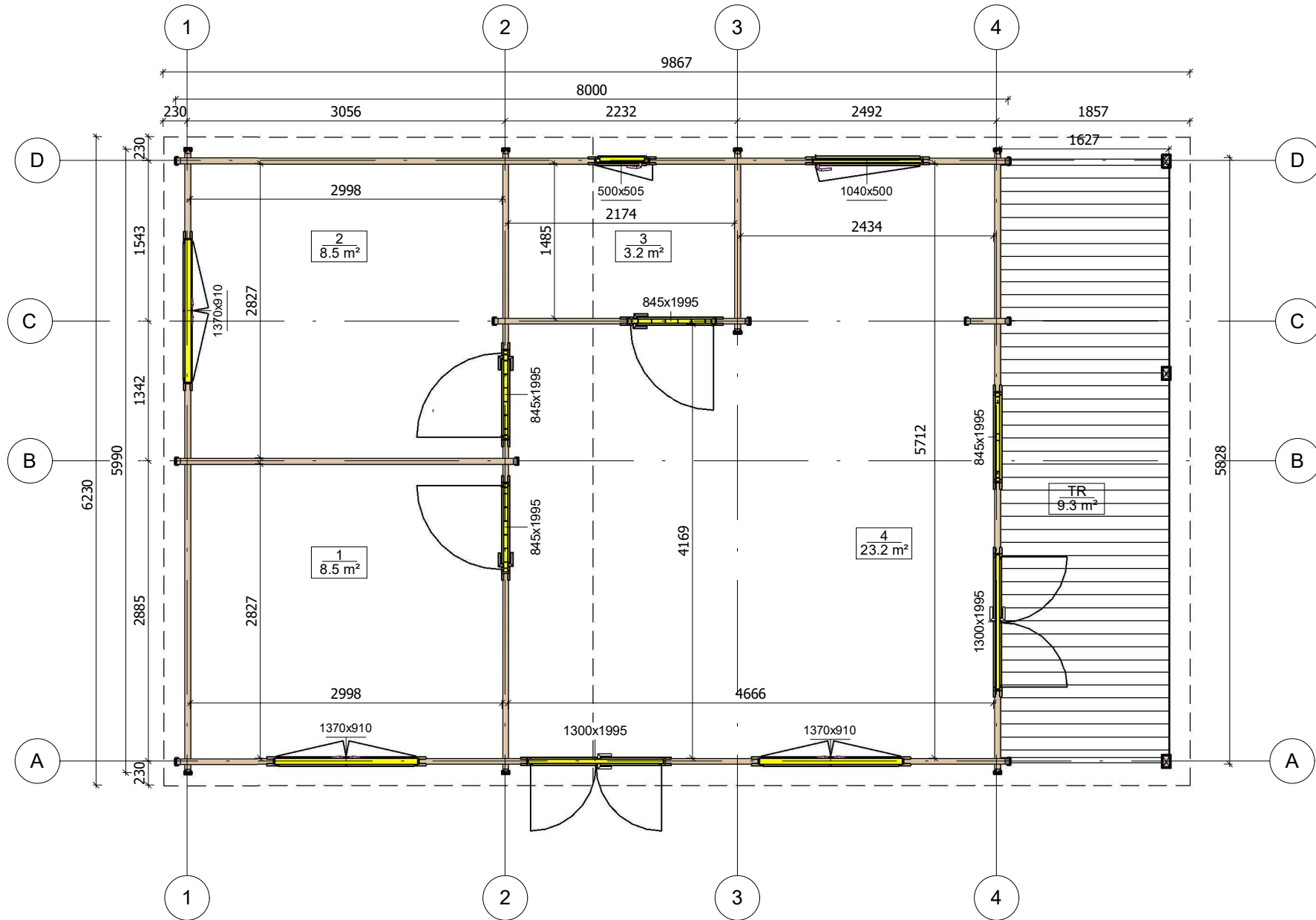
All interior area	43.4 m <sup>2</sup>	Profile	58x135mm	Project	58_VSP32_9.6x6 BK	Scale
All roof area	62.7 m <sup>2</sup>	All terrace	9.3 m <sup>2</sup>	2022-03-10 17:19:04	Drawing name	3D VISUALIZATION 1

# VISUALISATION 3D



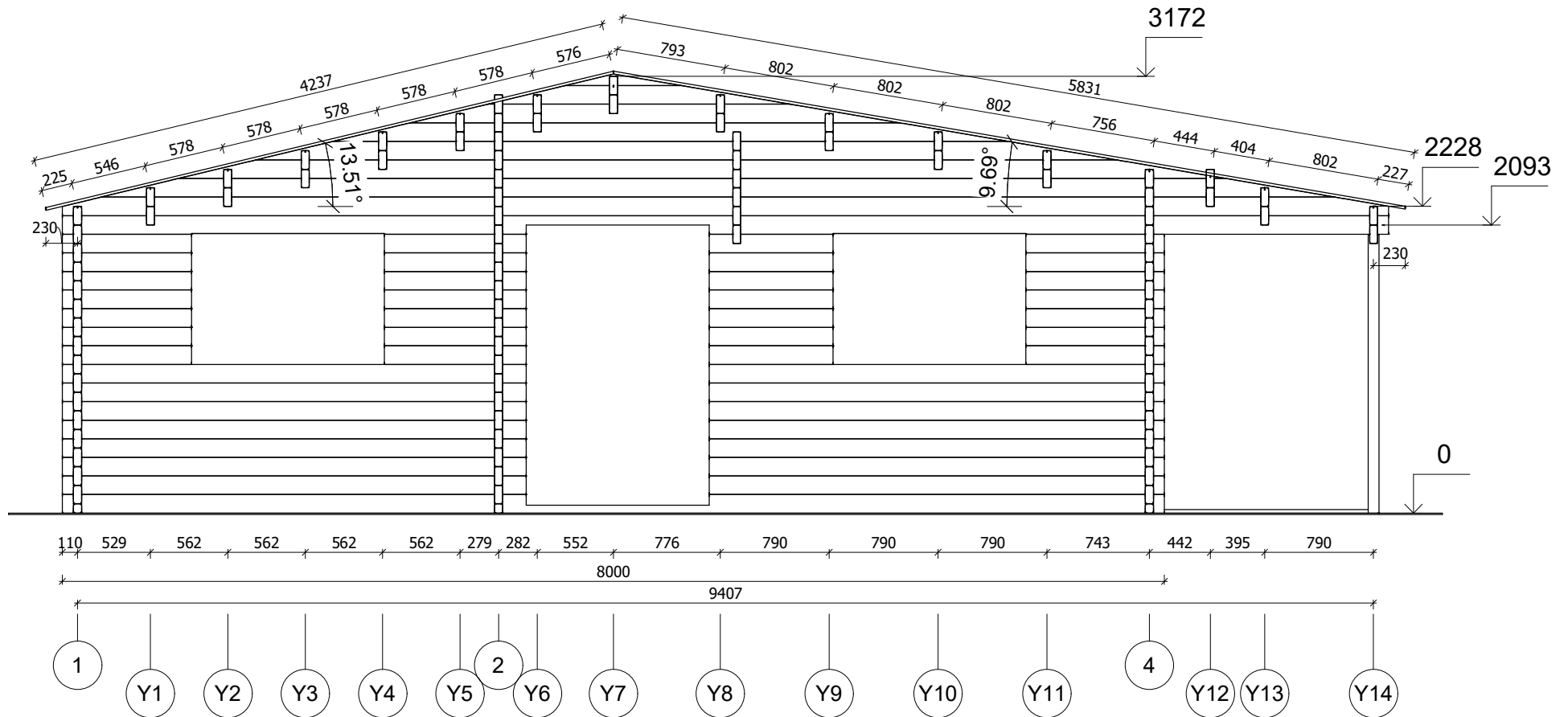
All interior area	43.4 m <sup>2</sup>	Profile	58x135mm	Project	58_VSP32_9.6x6 BK	Scale
All roof area	62.7 m <sup>2</sup>	All terrace	9.3 m <sup>2</sup>	2022-03-10 17:19:06	Drawing name	3D VISUALIZATION 2

# PLAN DE RDC



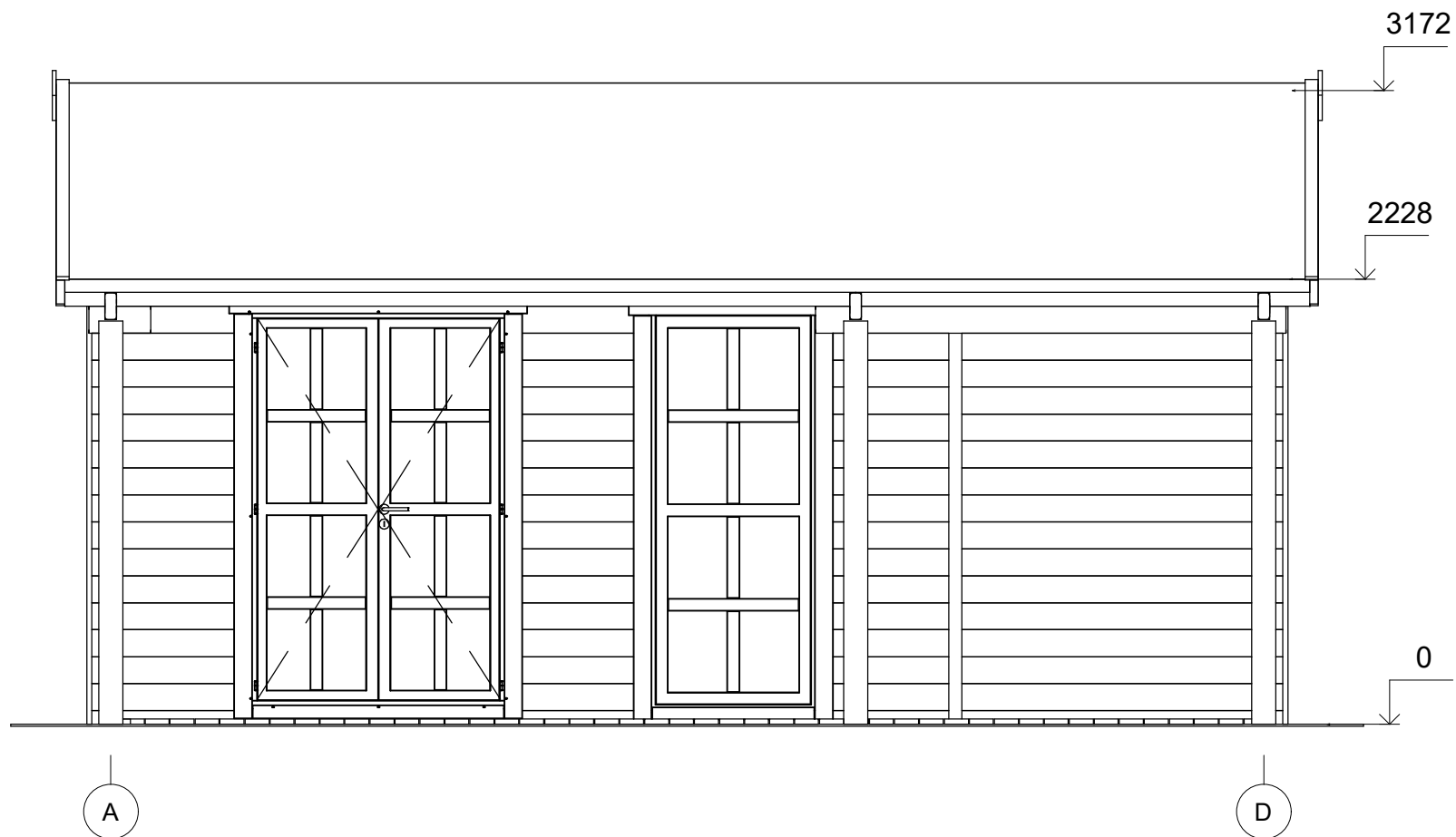
All interior area	43.4 m <sup>2</sup>	Profile	58x135mm	Project	58_VSP32_9.6x6 BK	Scale
All roof area	62.7 m <sup>2</sup>	All terrace	9.3 m <sup>2</sup>	2022-03-10 16:11:32	Drawing name	1 FLOOR PLAN
						1 : 55

# PLAN DE COUPE



All interior area	43.4 m <sup>2</sup>	Profile	58x135mm	Project	58_VSP32_9.6x6 BK	Scale
All roof area	62.7 m <sup>2</sup>	All terrace	9.3 m <sup>2</sup>	2022-03-10 17:22:15	Drawing name	VERTICAL SECTION A-14
						1 : 45

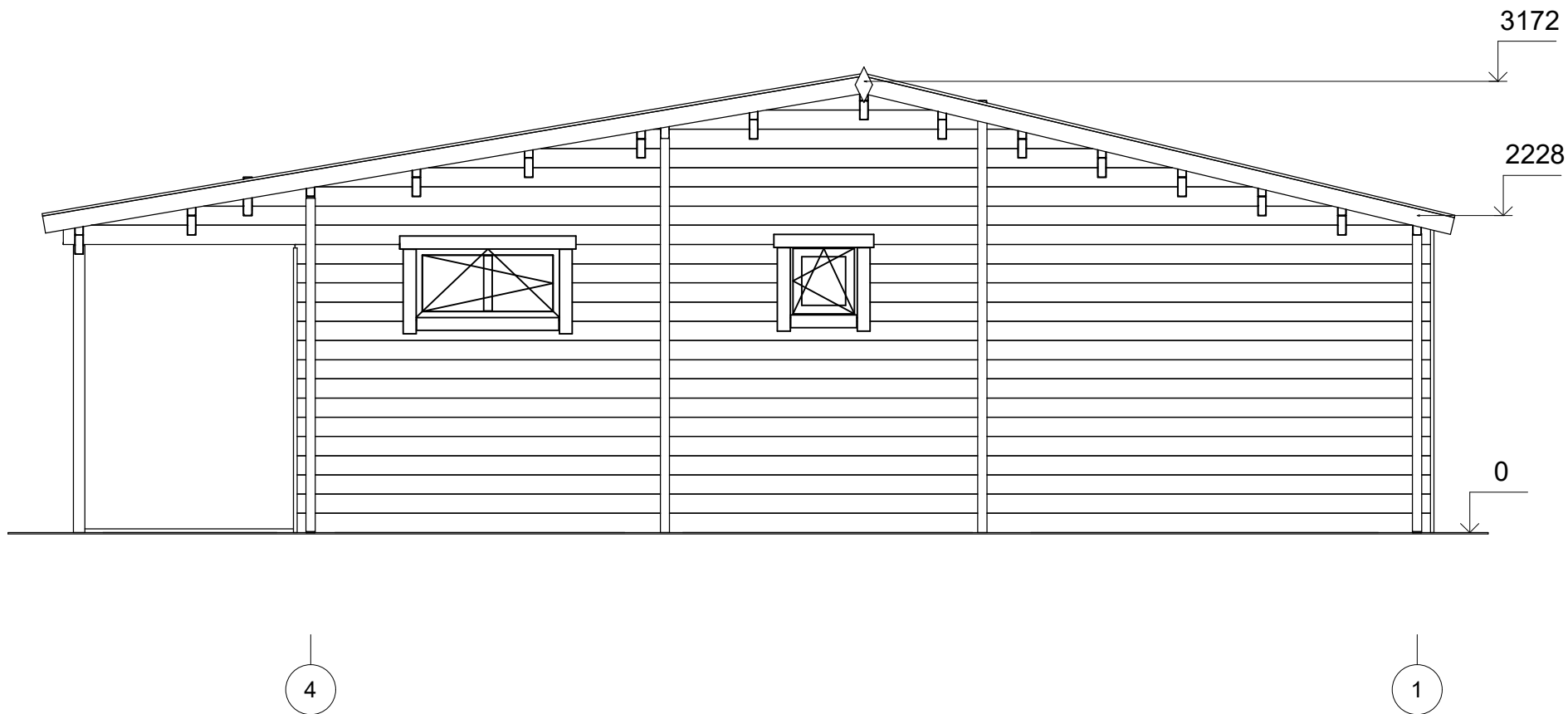
# FAÇADE



All interior area	43.4 m <sup>2</sup>	Profile	58x135mm	Project	58_VSP32_9.6x6 BK	Scale	
All roof area	62.7 m <sup>2</sup>	All terrace	9.3 m <sup>2</sup>	2022-03-10 17:25:06	Drawing name	FAÇADE AD	1 : 35

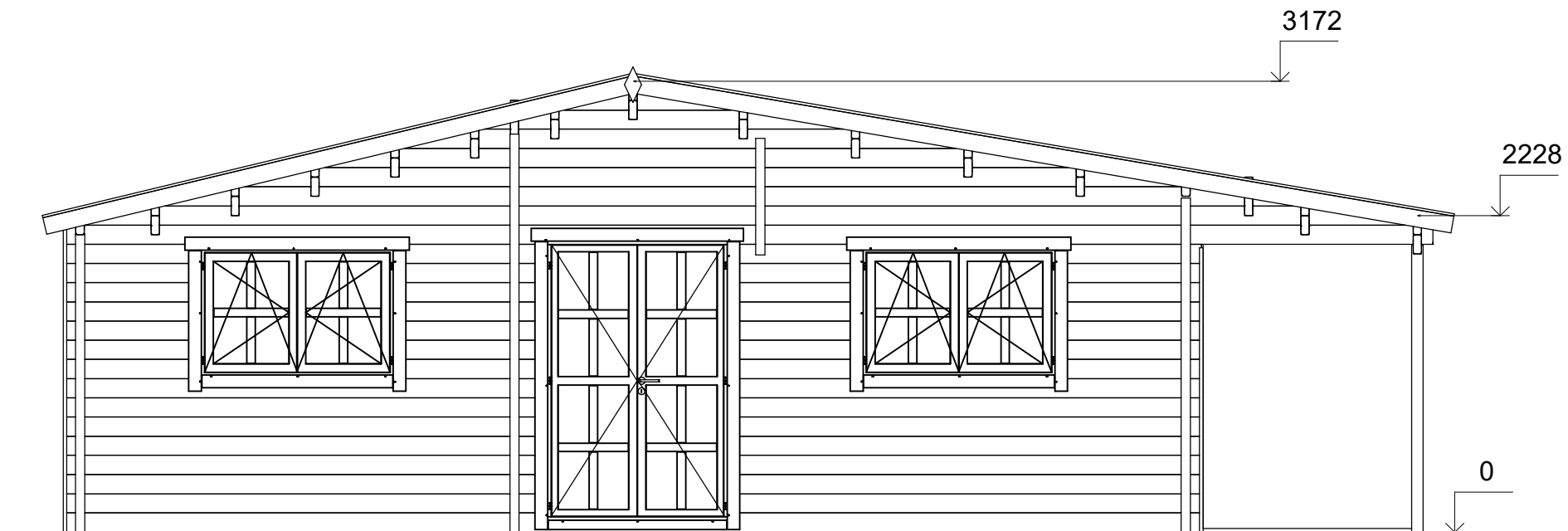


# FAÇADE



All interior area	43.4 m <sup>2</sup>	Profile	58x135mm	Project	58_VSP32_9.6x6 BK	Scale	
All roof area	62.7 m <sup>2</sup>	All terrace	9.3 m <sup>2</sup>	2022-03-10 17:25:06	Drawing name	FACADE 41	1 : 45

# FAÇADE



1

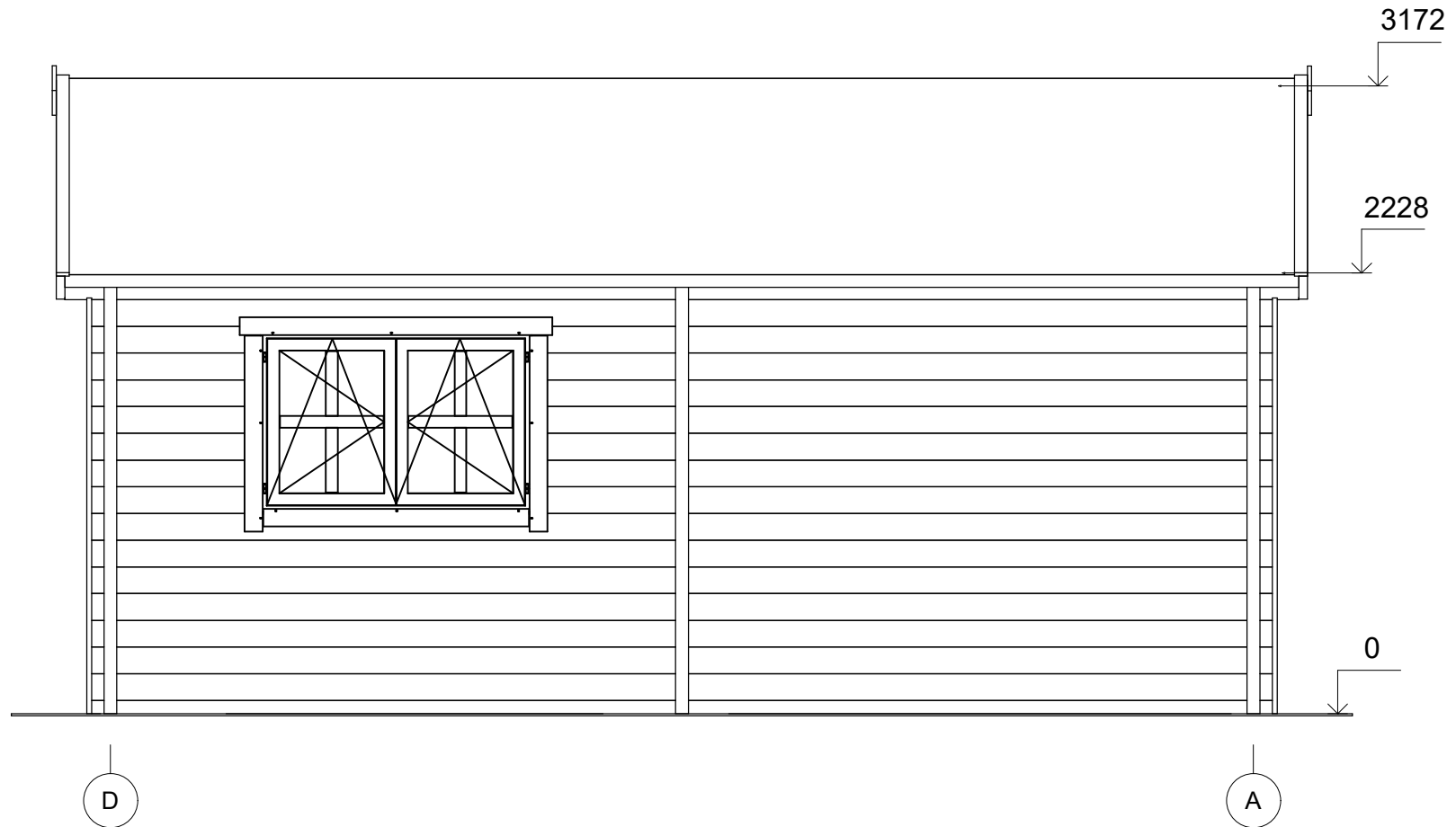
4



All interior area	43.4 m2	Profile	58x135mm	Project	58_VSP32_9.6x6 BK	Scale
All roof area	62.7 m2	All terrace	9.3 m2	2022-03-10 17:25:06	Drawing name	FACADE 14

1 : 45

# FAÇADE



All interior area	43.4 m <sup>2</sup>	Profile	58x135mm	Project	58_VSP32_9.6x6 BK	Scale	
All roof area	62.7 m <sup>2</sup>	All terrace	9.3 m <sup>2</sup>	2022-03-10 17:25:07	Drawing name	FACADE DA	1 : 35