



**Chalet en bois habitable
FLAVIGNAC VSP34
6 x 7,2 m, 44 mm, Kit
d'assemblage PREMIUM**

Produit #VSP34_6x7,2_44

10440.00 €

~~11170.00 €~~ / Economisez : 730.00 €

Le prix sans options le plus bas pendant 30 derniers jours **11170.00 €**

Le prix valable 15 jours

<https://chaletpro.fr/chalet-en-bois-habitable-flavignac-vsp34>



DÉSIGNATION	CARACTÉRISTIQUE
Epaisseur des murs	44 mm
Dimensions totales des madriers	6 x 7,2 m
Hauteur des murs	2228 mm
Hauteur de faîtage	2903 mm
Surface de plancher	27,4 m ² + terrasse de 10,3 m ²
Surface de toit	44 m ²
Pente de toit	9° = 15 % ; 11° = 19 % ;
Charge de toiture	150 kg/m ²
Fenêtre	Sens d'ouverture à vérifier selon le plan du projet
Porte	Sens d'ouverture à vérifier selon le plan du projet
Porte garage	Sens d'ouverture à vérifier selon le plan du projet
Type de vitrage	Double vitrage
Sortie de toit	à vérifier selon le plan du projet
Surface extérieur des murs	56 m ²
Surface intérieur des murs	118 m ²
Humidité du bois	~ 18 %

Dimensions et masse de colis

H 600 x B 1200 x L 6000 mm = 1020 kg

H 620 x B 1200 x L 6000 mm = 1020 kg

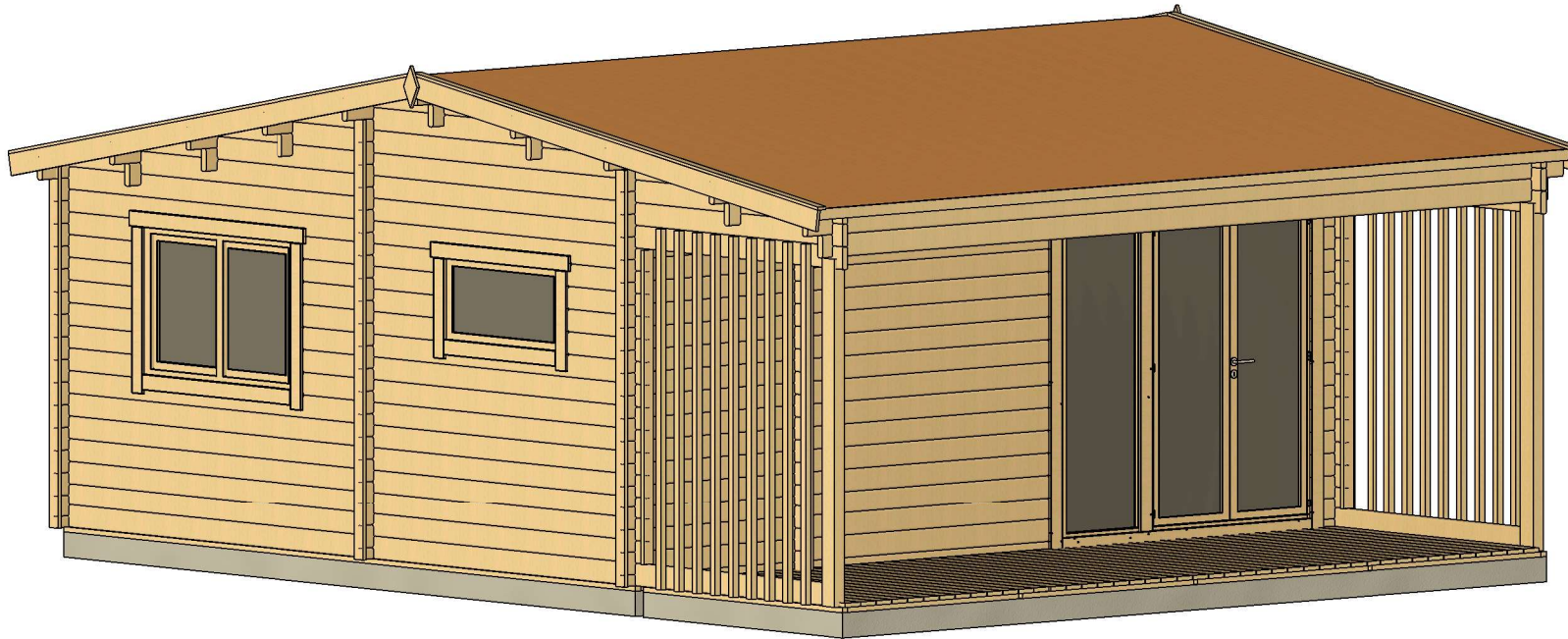
H 980 x B 1200 x L 4000 mm = 1150 kg

Kit d'assemblage

P

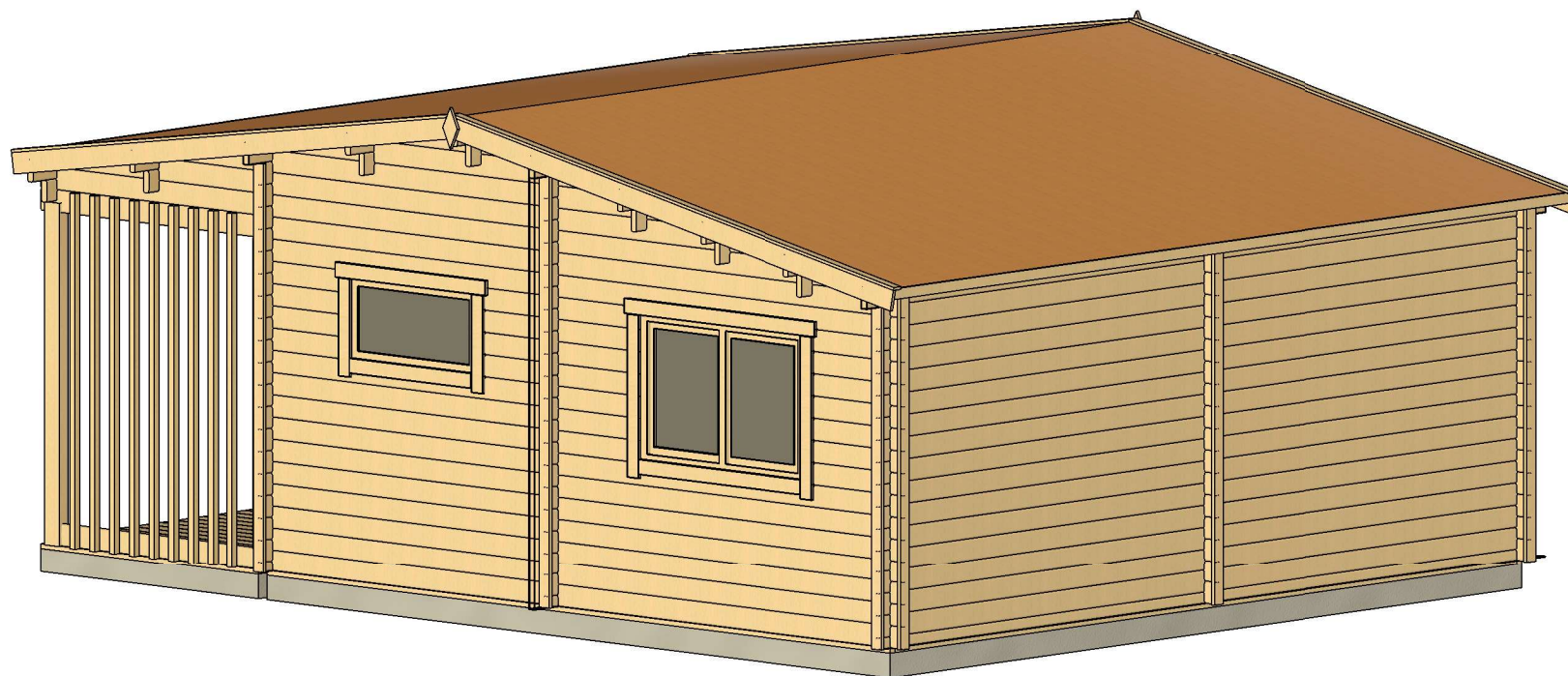
- Isolant anti-humidité sous les poutrelles (lambourdes)
- Les lambourdes se posent sur une dalle en béton
- Plancher en pin nordique de 18 mm à languette rainurée
- Plinthes de sol
- Madriers en pin nordique d'épaisseur différente selon le modèle, en 44 mm avec double languette rainurée
- Escalier ou échelle pour mezzanine ou étage, variables selon les plans et le modèle (escalier fourni si les chambres sont prévues à l'étage)
- Plancher de l'étage en bois massif de 18 mm à languette rainurée, variable selon le modèle
- Charpente de toiture en pin nordique : planches de toit de 18 mm à languette rainurée
- Ensemble d'éléments en bois pour finitions : planches de rive, bords et décoration de toiture, corniche et bords de plafond
- Rouleau de sous-couverture de toit - feutre hydrofuge (pré-toiture)
- Ensemble de pièces pour fixations : visses d'ancrage, visses de fixation, mèche à bois , petits clous, boulons, raccords
- Matériel d'étanchéité pour structure en bois : bande d'étanchéité pour menuiseries, mastic d'étanchéité pour angles extérieurs, languette et rainures
- Seuil métallique pour les portes extérieures
- La disposition extérieure des menuiseries peut varier selon le modèle
- Ensemble de portes et fenêtres vitrées, portes intérieures sans seuil, ouverture de fenêtres vers l'extérieur ; le sens d'ouverture des portes peut varier selon les modèles
- Double joint d'étanchéité pour fenêtres et portes (double vitrage-thermo), ensemble de poignées, serrures et double clés
- Planches pour terrasse en bois de 18 mm à vérifier selon les plans (en option)

VISUALISATION 3D



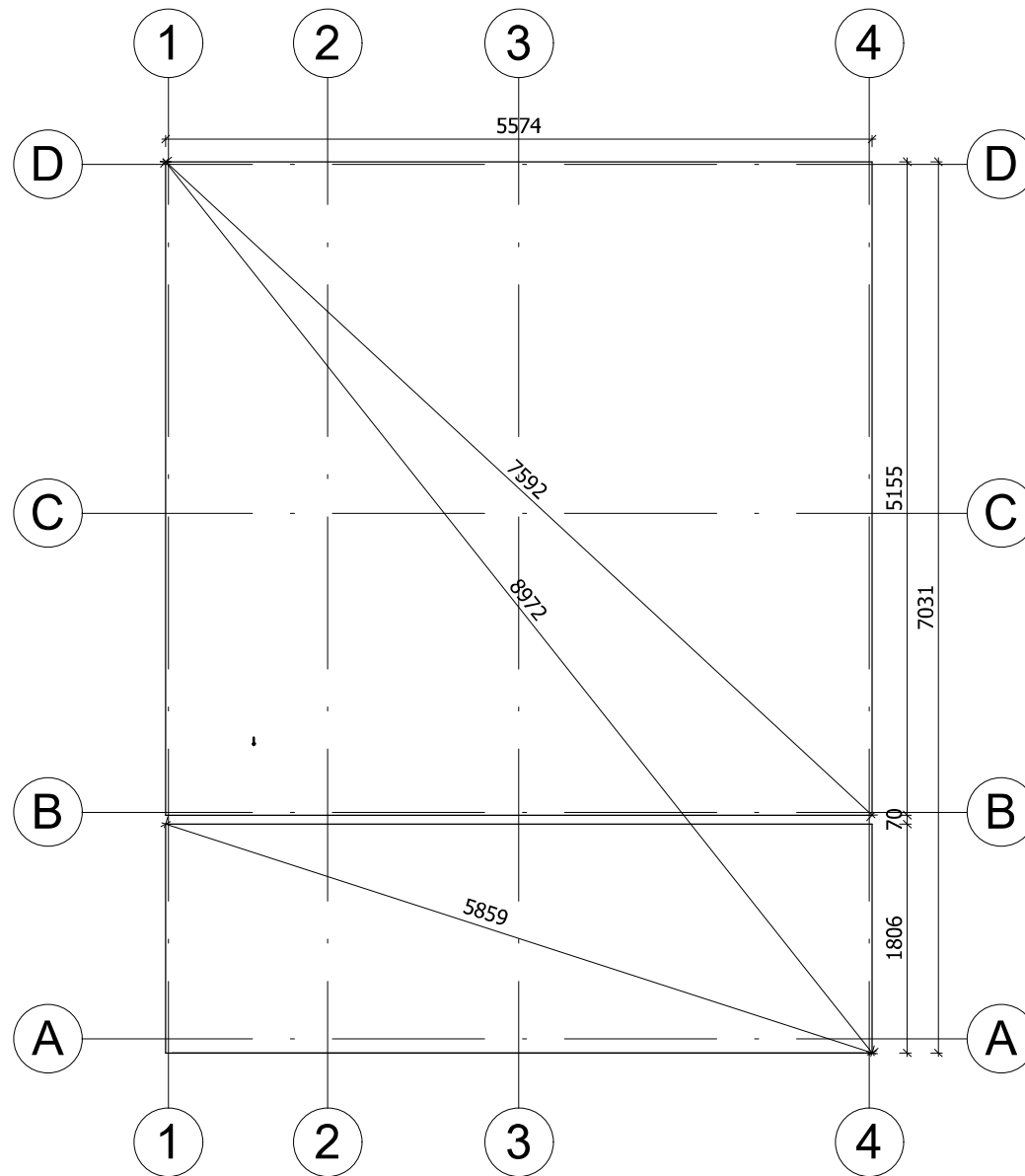
All interior area	27,4 m2	Profile	44x135mm	Project	44_VSP34_6x7,2 BK	Scale
All roof area	44 m2	All terrace	10.3 m2	2023-06-27 10:01:42	Drawing name	3D VISUALIZATION

VISUALISATION 3D



All interior area	27,4 m2	Profile	44x135mm	Project	44_VSP34_6x7,2 BK	Scale
All roof area	44 m2	All terrace	10.3 m2	2023-06-27 10:01:43	Drawing name	3D VISUALIZATION 2

PLAN DE BASE

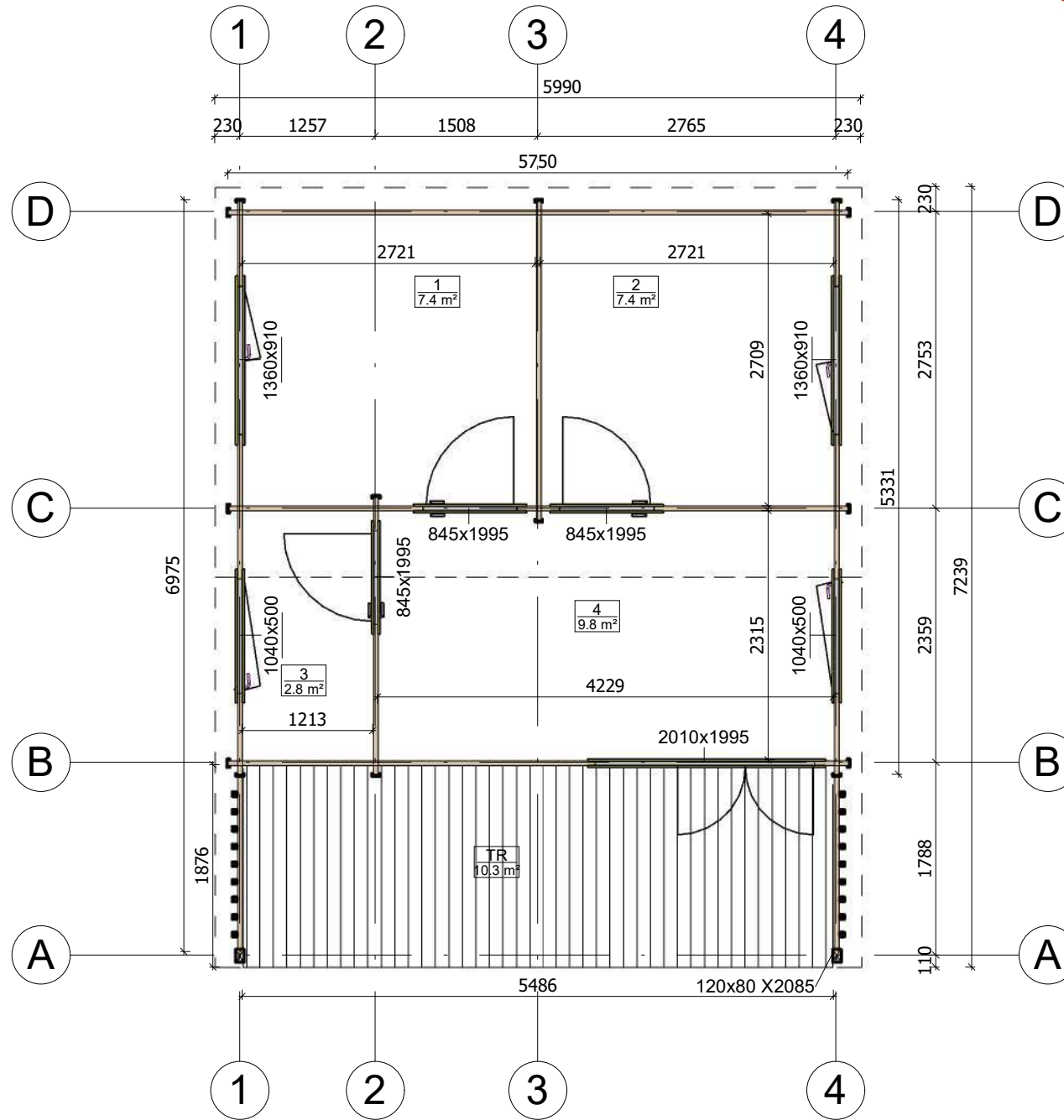


La fondation doit être réalisée conformément aux dimensions du plan pour parer tout désordre interne à la construction (infiltrations d'eau, déformations de la structure...) Nos projet doivent être montés sur une fondation plane avec une pente maximum de 10mm pour 10m.

All interior area	27,4 m ²	Profile	44x135mm	Project	44_VSP34_6x7,2 BK	Scale
All roof area	44 m ²	All terrace	10.3 m ²	Drawing name	BASE SIZE	1 : 60

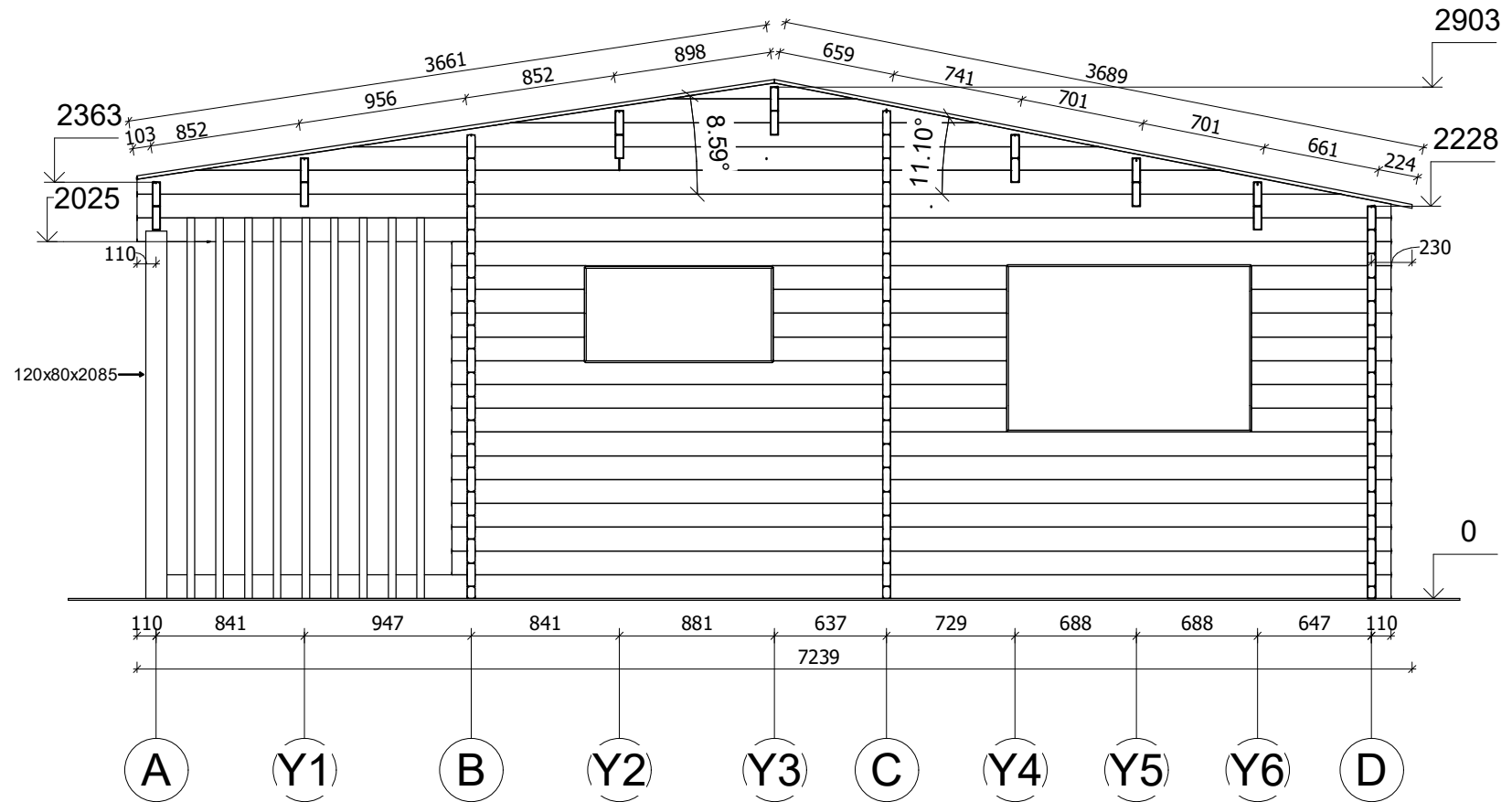
2023-06-27
09:51:18

PLAN DE RDC



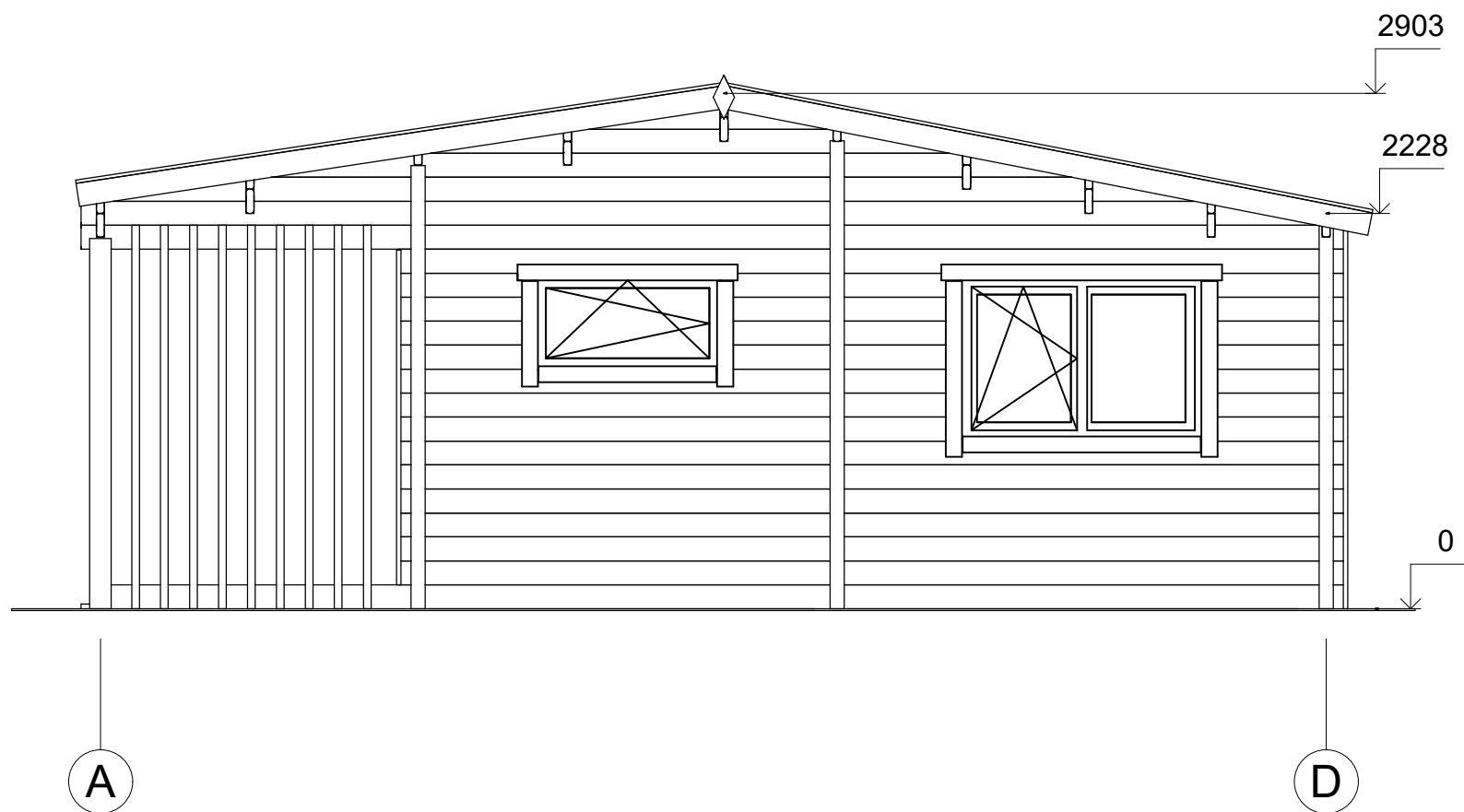
All interior area	27.4 m ²	Profile	44x135mm	Project	44_VSP34_6x7,2 BK	Scale
All roof area	44 m ²	All terrace	10.3 m ²	2022-11-14 09:35:18	Drawing name	1 FLOOR PLAN
						1 : 60

PLAN DE COUPE



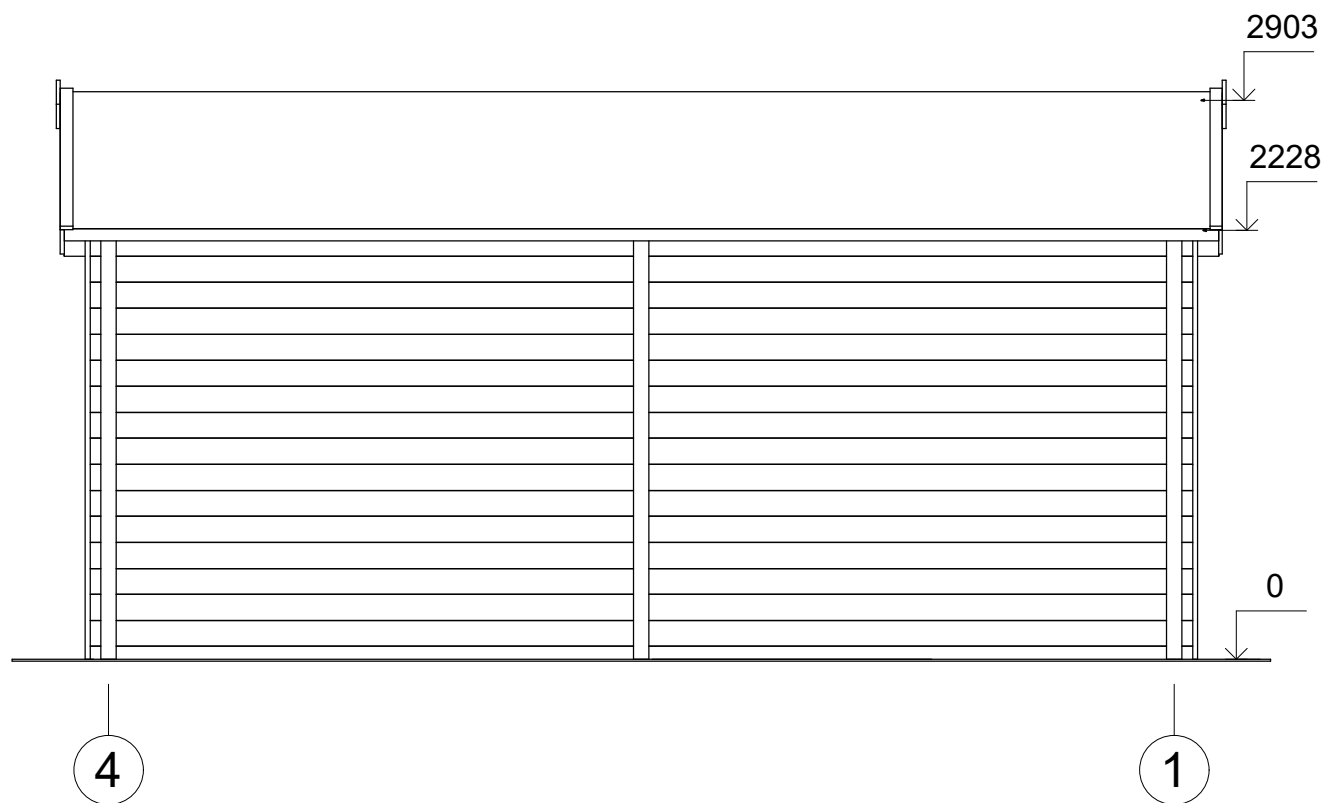
All interior area	27.4 m ²	Profile	44x135mm	Project	44_VSP34_6x7,2 BK	Scale
All roof area	44 m ²	All terrace	10.3 m ²	2022-11-11 13:49:38	Drawing name	VERTICAL SECTION 4-AD
						1 : 40

FAÇADE



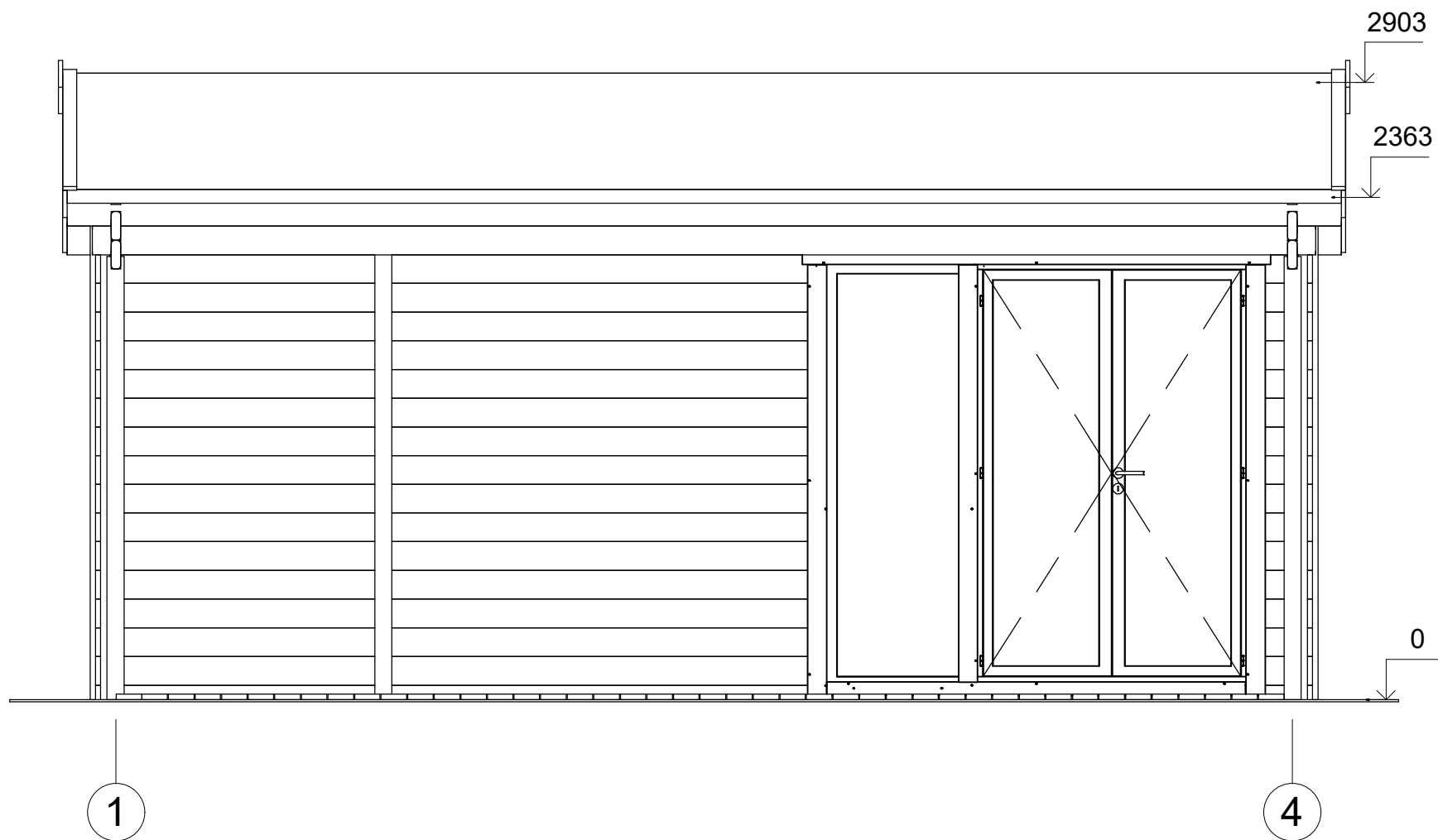
All interior area	27.4 m2	Profile	44x135mm	Project	44_VSP34_6x7,2 BK	Scale	
All roof area	44 m2	All terrace	10.3 m2	2022-11-11 13:15:17	Drawing name	FACADE AD	1 : 40

FAÇADE



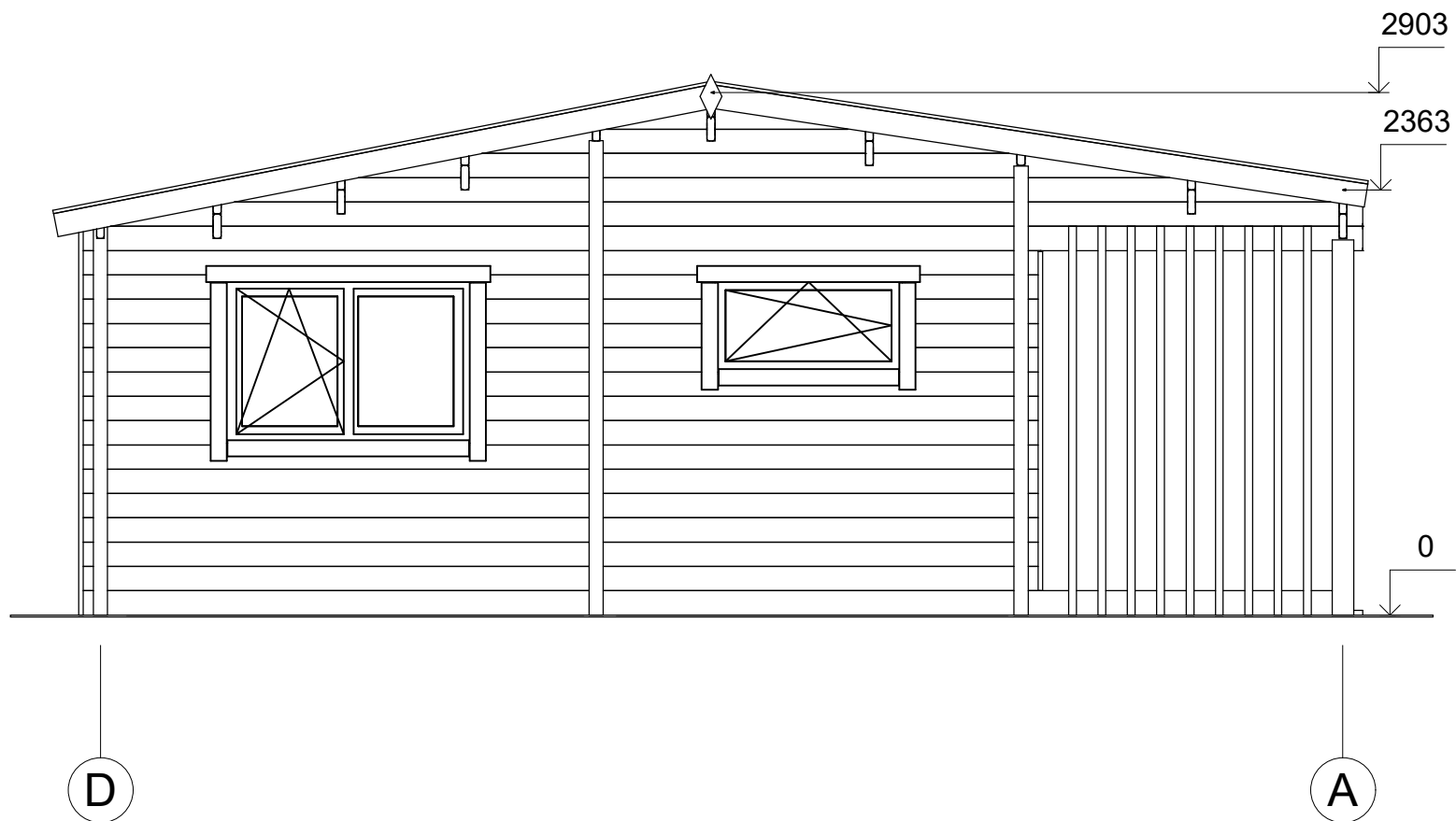
All interior area	27.4 m2	Profile	44x135mm	Project	44_VSP34_6x7,2 BK	Scale
All roof area	44 m2	All terrace	10.3 m2	2022-11-11 13:15:18	Drawing name	FACADE 41
						1 : 40

FAÇADE



All interior area	27.4 m2	Profile	44x135mm	Project	44_VSP34_6x7,2 BK	Scale	
All roof area	44 m2	All terrace	10.3 m2	2022-11-11 13:15:18	Drawing name	FACADE 14	1 : 30

FAÇADE



All interior area	27.4 m2	Profile	44x135mm	Project	44_VSP34_6x7,2 BK	Scale	
All roof area	44 m2	All terrace	10.3 m2	2022-11-11 13:15:18	Drawing name	FACADE DA	1 : 40