



**Chalet en bois habitable  
SAVIGNY VSP35  
17 x 6 m, 58 mm, Kit  
d'assemblage PREMIUM**

Produit #VSP35\_17x6\_58

**33200.00 €**

~~35170.00 €~~ / Economisez : 1970.00 €

Le prix sans options le plus bas pendant 30 derniers jours **35170.00 €**

Le prix valable 15 jours

<https://chaletpro.fr/chalet-en-bois-habitable-savigny-vsp35>



DÉSIGNATION	CARACTÉRISTIQUE
Epaisseur des murs	58 mm
Dimensions totales des madriers	17 x 6 m
Hauteur des murs	2363 mm
Hauteur de faîtage	3578 mm
Surface de plancher	78,3 m <sup>2</sup> + terrasse de 15,4 m <sup>2</sup>
Surface de toit	120 m <sup>2</sup>
Pente de toit	23° = 42 %
Charge de toiture	150 kg/m <sup>2</sup>
Fenêtre	Sens d'ouverture à vérifier selon le plan du projet
Porte	Sens d'ouverture à vérifier selon le plan du projet
Porte garage	Sens d'ouverture à vérifier selon le plan du projet
Type de vitrage	Double vitrage
Sortie de toit	à vérifier selon le plan du projet
Surface extérieur des murs	120 m <sup>2</sup>
Surface intérieur des murs	320 m <sup>2</sup>
Humidité du bois	~ 18 %

#### Dimensions et masse de colis

H 620 x B 1200 x L 6000 mm = 1260 kg

H 620 x B 1200 x L 6000 mm = 1260 kg

H 650 x B 1200 x L 6000 mm = 1260 kg

H 800 x B 1200 x L 6000 mm = 1260 kg

H 680 x B 1200 x L 6000 mm = 1260 kg

H 950 x B 1200 x L 4000 mm = 1260 kg

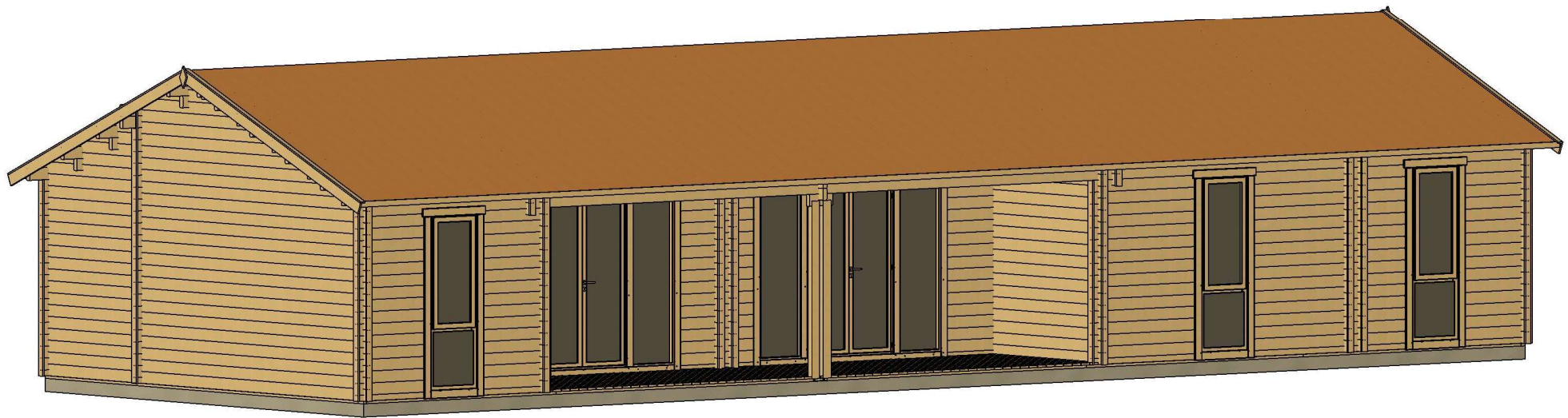
H 810 x B 1200 x L 4000 mm = 1260 kg

## Kit d'assemblage

P

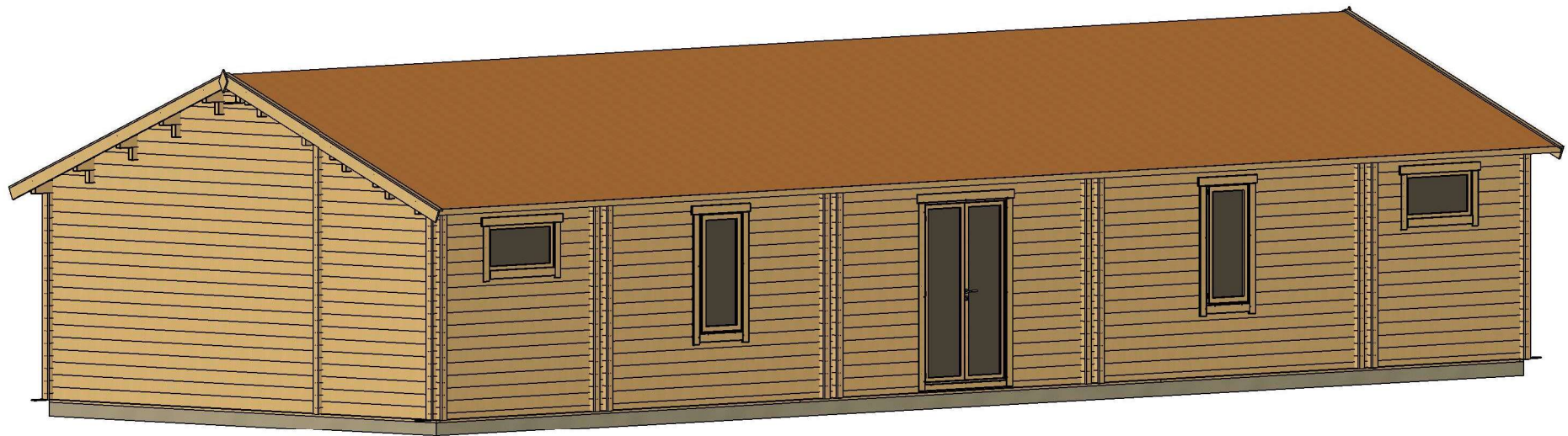
- Isolant anti-humidité sous les poutrelles (lambourdes)
- Les lambourdes se posent sur une dalle en béton
- Plancher en pin nordique de 18 mm à languette rainurée
- Plinthes de sol
- Madriers en pin nordique d'épaisseur différente selon le modèle, en 58 mm avec double languette rainurée
- Escalier ou échelle pour mezzanine ou étage, variables selon les plans et le modèle (escalier fourni si les chambres sont prévues à l'étage)
- Plancher de l'étage en bois massif de 18 mm à languette rainurée, variable selon le modèle
- Charpente de toiture en pin nordique : planches de toit de 18 mm à languette rainurée
- Ensemble d'éléments en bois pour finitions : planches de rive, bords et décoration de toiture, corniche et bords de plafond
- Rouleau de sous-couverture de toit - feutre hydrofuge (pré-toiture)
- Ensemble de pièces pour fixations : visses d'ancrage, visses de fixation, mèche à bois , petits clous, boulons, raccords
- Matériel d'étanchéité pour structure en bois : bande d'étanchéité pour menuiseries, mastic d'étanchéité pour angles extérieurs, languette et rainures
- Seuil métallique pour les portes extérieures
- La disposition extérieure des menuiseries peut varier selon le modèle
- Ensemble de portes et fenêtres vitrées, portes intérieures sans seuil, ouverture de fenêtres vers l'extérieur ; le sens d'ouverture des portes peut varier selon les modèles
- Double joint d'étanchéité pour fenêtres et portes (double vitrage-thermo), ensemble de poignées, serrures et double clés
- Planches pour terrasse en bois de 18 mm à vérifier selon les plans (en option)

# VISUALISATION 3D



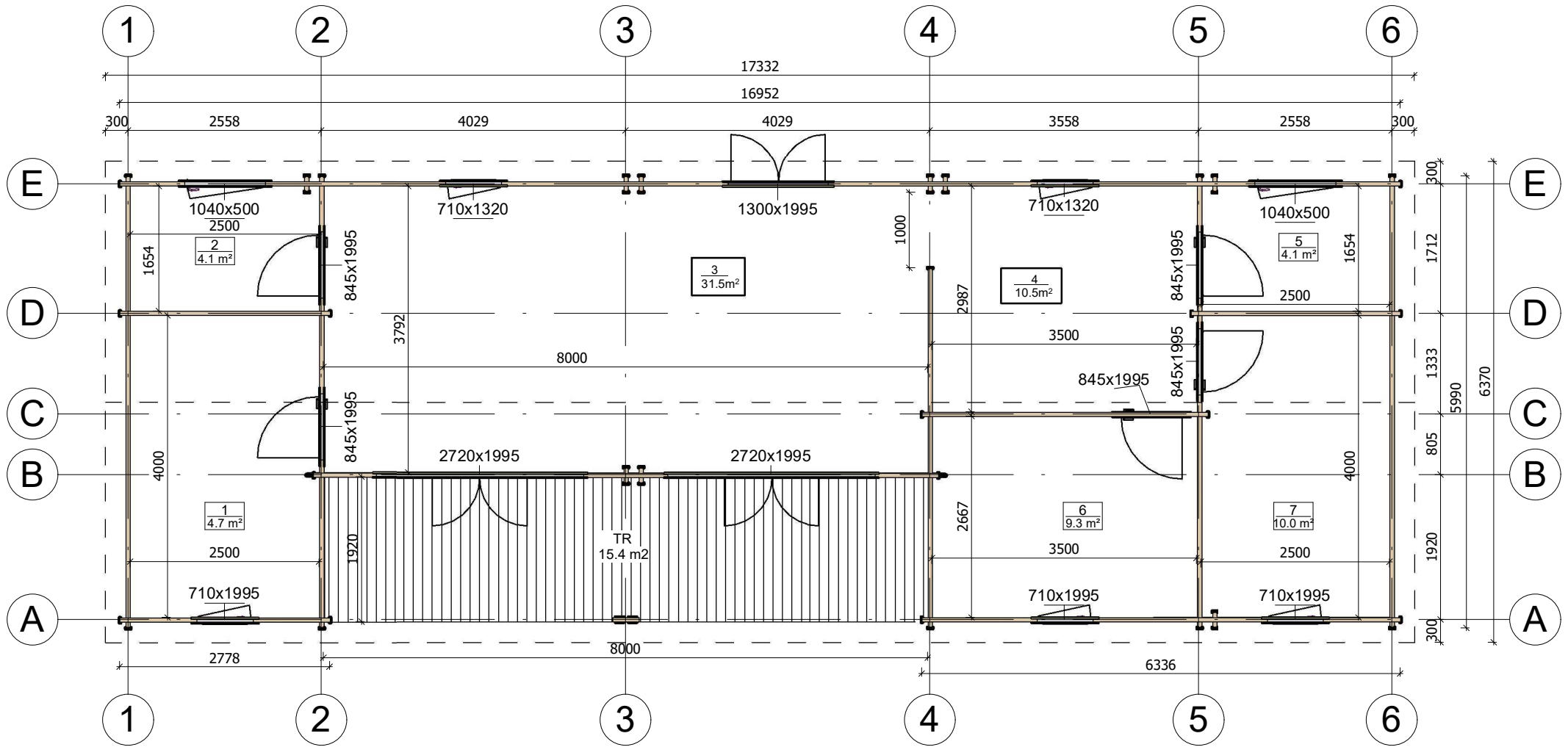
All interior area	79.5 m <sup>2</sup>	Profile	58x135mm	Project	58_VSP35_17x6 BK	Scale
All roof area	119.7 m <sup>2</sup>	All terrace	15.4 m <sup>2</sup>	2022-08-01 11:20:41	Drawing name	3D VISUALIZATION

# VISUALISATION 3D



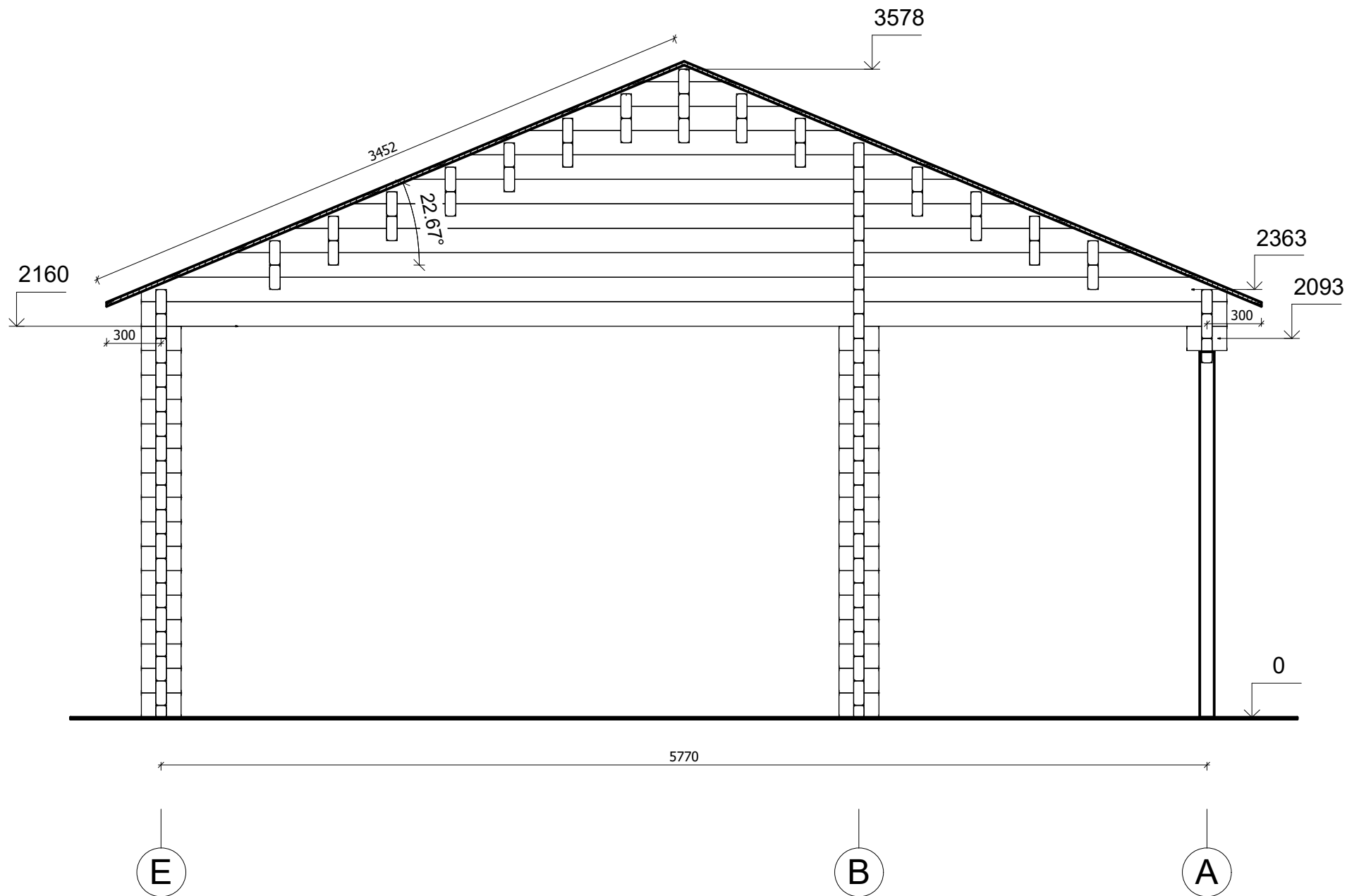
All interior area	79.5 m <sup>2</sup>	Profile	58x135mm	Project	58_VSP35_17x6 BK	Scale
All roof area	119.7 m <sup>2</sup>	All terrace	15.4 m <sup>2</sup>	2022-08-01 11:20:44	Drawing name	3D VISUALIZATION

# PLAN DE RDC



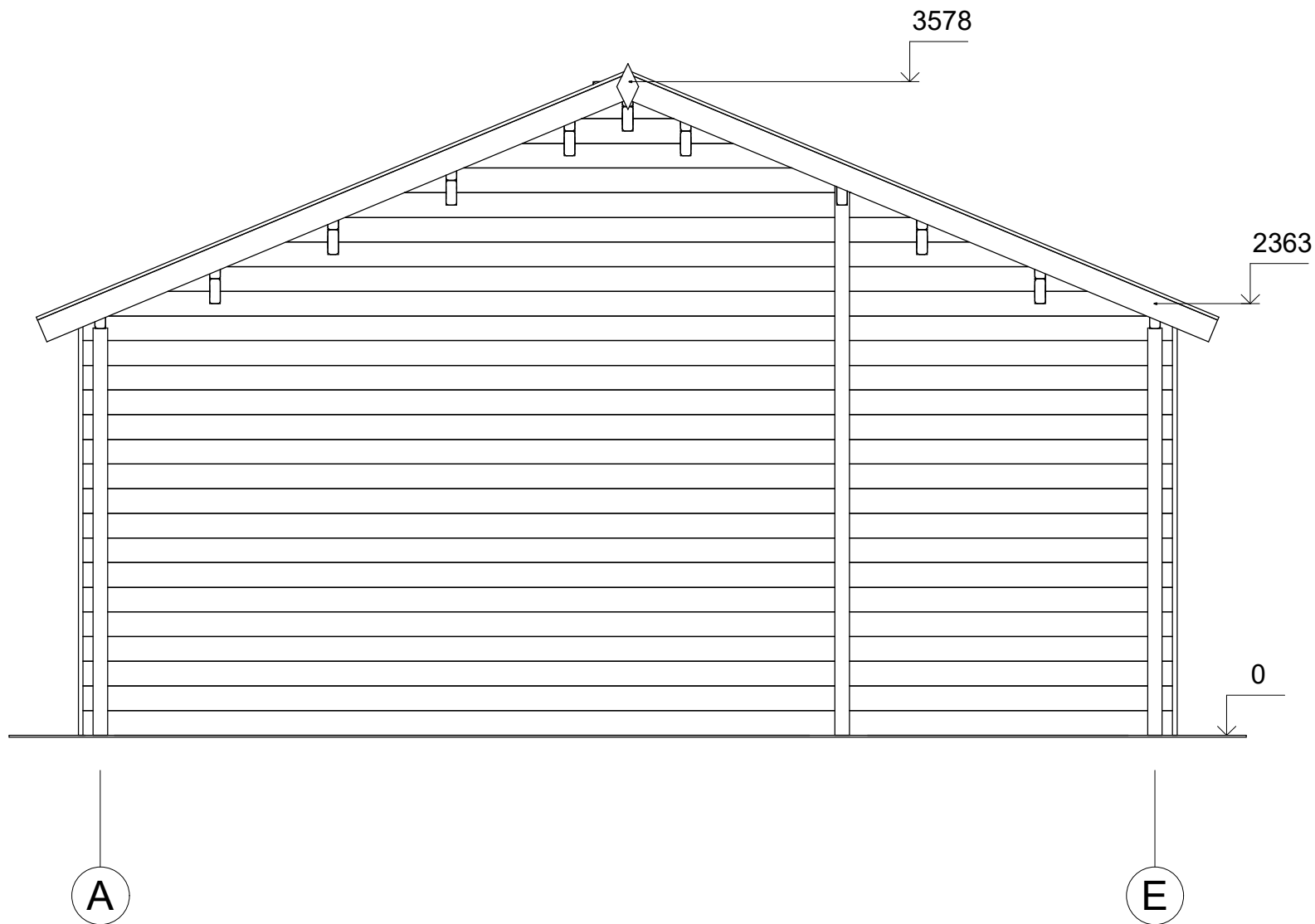
All interior area	79.5 m <sup>2</sup>	Profile	58x135mm	Project	58_VSP35_17x6 BK	Scale
All roof area	119.7 m <sup>2</sup>	All terrace	15.4 m <sup>2</sup>	2022-08-01 11:12:07	Drawing name	1 FLOOR PLAN
						1 : 75

# PLAN DE COUPE



All interior area	79.5 m <sup>2</sup>	Profile	58x135mm	Project	58_VSP35_17x6 BK	Scale
All roof area	119.7 m <sup>2</sup>	All terrace	15.4 m <sup>2</sup>	Drawing name	VERTICAL SECTION 3-EA	1 : 30
				2022-08-01 11:27:31		

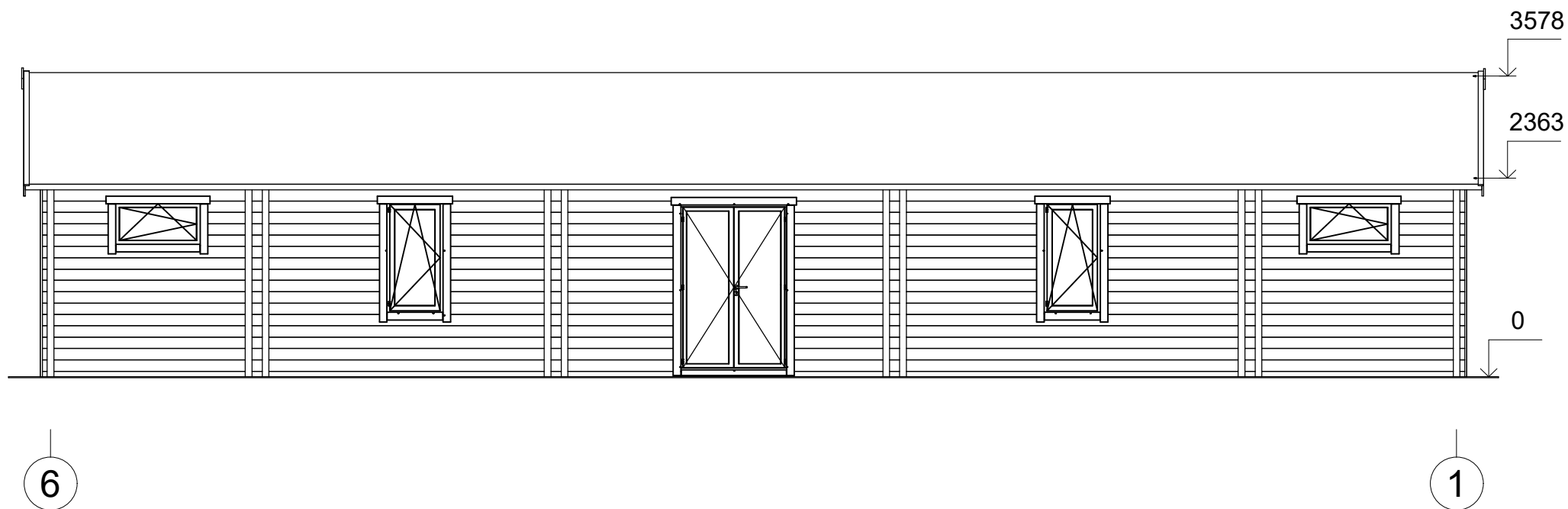
# FAÇADE



All interior area	79.5 m <sup>2</sup>	Profile	58x135mm	Project	58_VSP35_17x6 BK	Scale	
All roof area	119.7 m <sup>2</sup>	All terrace	15.4 m <sup>2</sup>	2022-09-07 16:00:42	Drawing name	FACADE AE	1 : 35

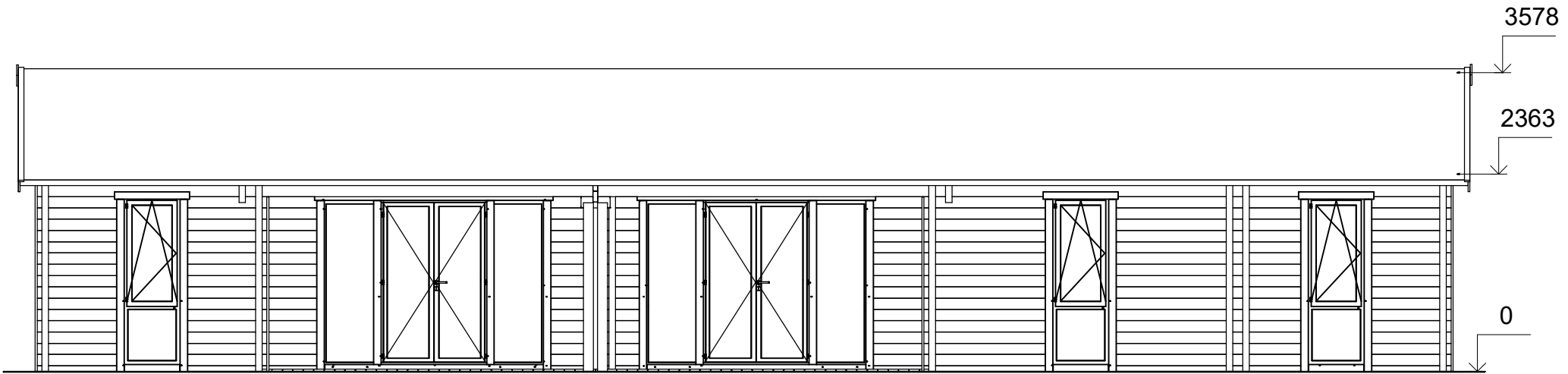


# FAÇADE



All interior area	79.5 m <sup>2</sup>	Profile	58x135mm	Project	58_VSP35_17x6 BK	Scale	
All roof area	119.7 m <sup>2</sup>	All terrace	15.4 m <sup>2</sup>	2022-09-07 16:00:42	Drawing name	FACADE 61	1 : 70

# FAÇADE

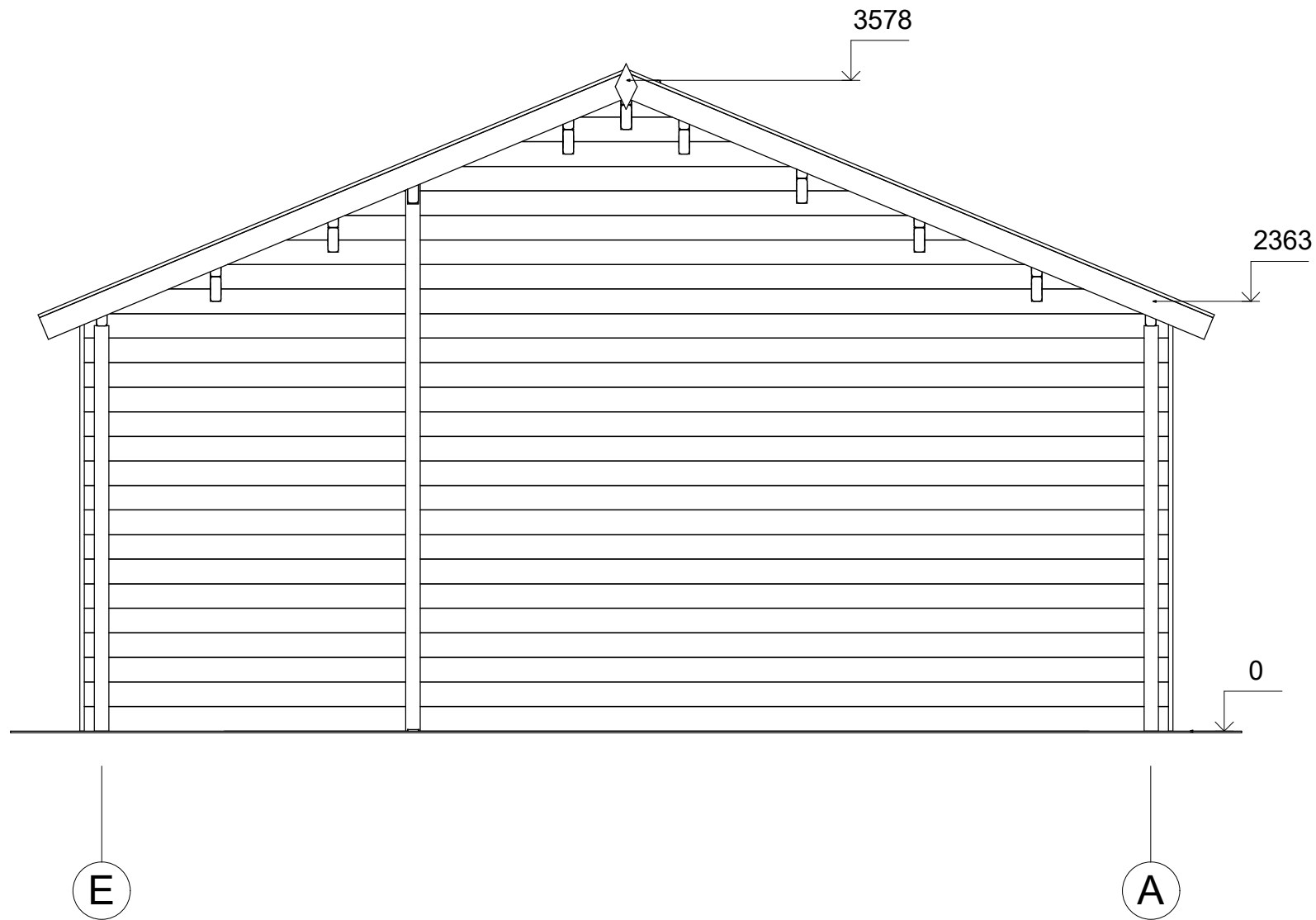


1

6



All interior area	79.5 m <sup>2</sup>	Profile	58x135mm	Project	58_VSP35_17x6 BK	Scale	
All roof area	119.7 m <sup>2</sup>	All terrace	15.4 m <sup>2</sup>	2022-09-07 16:00:43	Drawing name	FACADE 16	1 : 70



All interior area	79.5 m <sup>2</sup>	Profile	58x135mm	Project	58_VSP35_17x6 BK	Scale
All roof area	119.7 m <sup>2</sup>	All terrace	15.4 m <sup>2</sup>	2022-09-07 16:00:43	Drawing name	FACADE EA
						1 : 35