



**Chalet de jardin BEUCAIRE  
VSP38.1  
6 x 5,1 m, 58 mm, Kit  
d'assemblage PREMIUM**

Produit #VSP38.1\_6x5,1\_58

**9680.00 €**

~~10280.00 €~~ / Economisez : 600.00 €

Le prix sans options le plus bas pendant 30 derniers jours **10280.00 €**

Le prix valable 15 jours

<https://chaletpro.fr/chalet-de-jardin-beucaire-vs-p38-1>



DÉSIGNATION	CARACTÉRISTIQUE
Epaisseur des murs	58 mm
Dimensions totales des madriers	6 x 5,1 m
Hauteur des murs	2430 mm
Hauteur de faîtage	2700 mm
Surface de plancher	18,8 m <sup>2</sup> + terrasse de 9,2 m <sup>2</sup>
Surface de toit	22,5 m <sup>2</sup>
Pente de toit	3,44° = 6,1 %
Charge de toiture	150 kg/m <sup>2</sup>
Fenêtre	Sens d'ouverture à vérifier selon le plan du projet
Porte	Sens d'ouverture à vérifier selon le plan du projet
Porte garage	Sens d'ouverture à vérifier selon le plan du projet
Type de vitrage	Double vitrage
Sortie de toit	à vérifier selon le plan du projet
Surface extérieur des murs	41 m <sup>2</sup>
Surface intérieur des murs	57 m <sup>2</sup>
Humidité du bois	~ 18 %

#### Dimensions et masse de colis

H 620 x B 1200 x L 6000 mm = 1170 kg

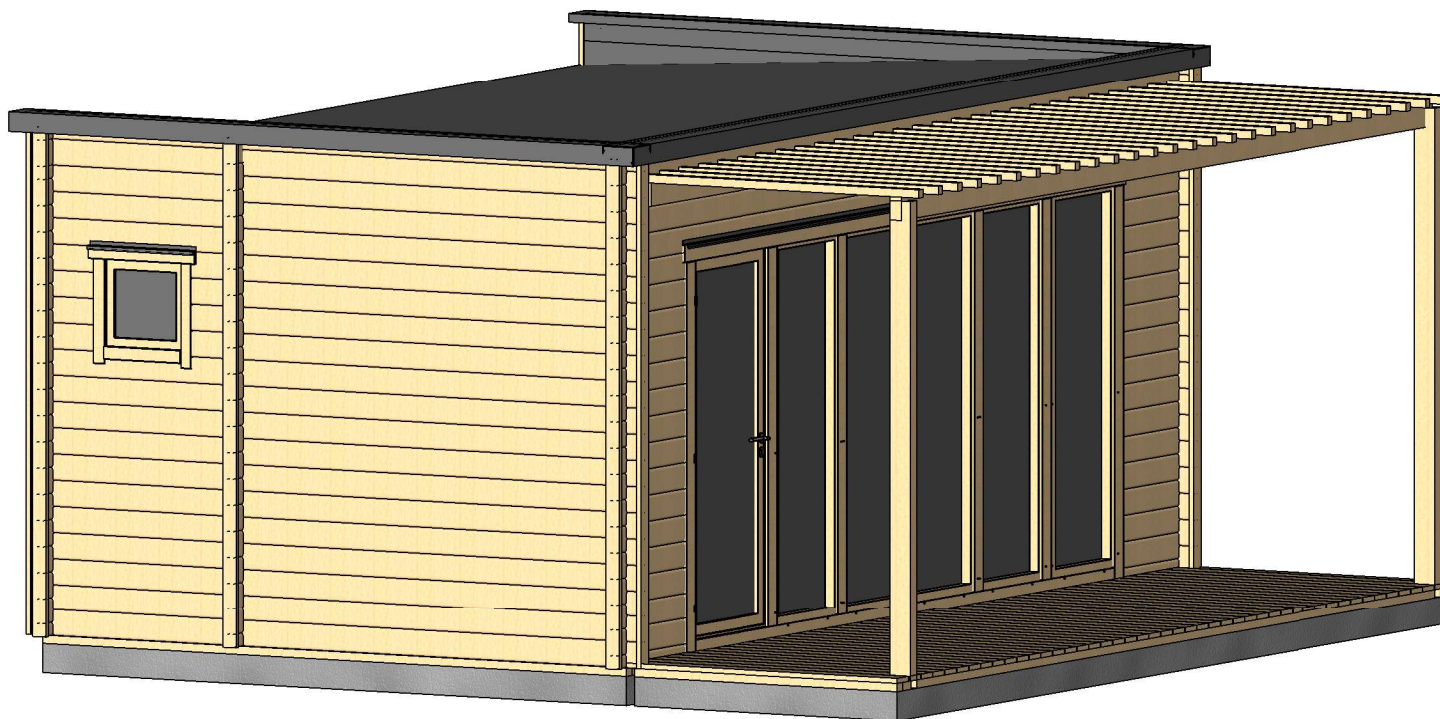
H 640 x B 1200 x L 6000 mm = 1170 kg

## Kit d'assemblage

P

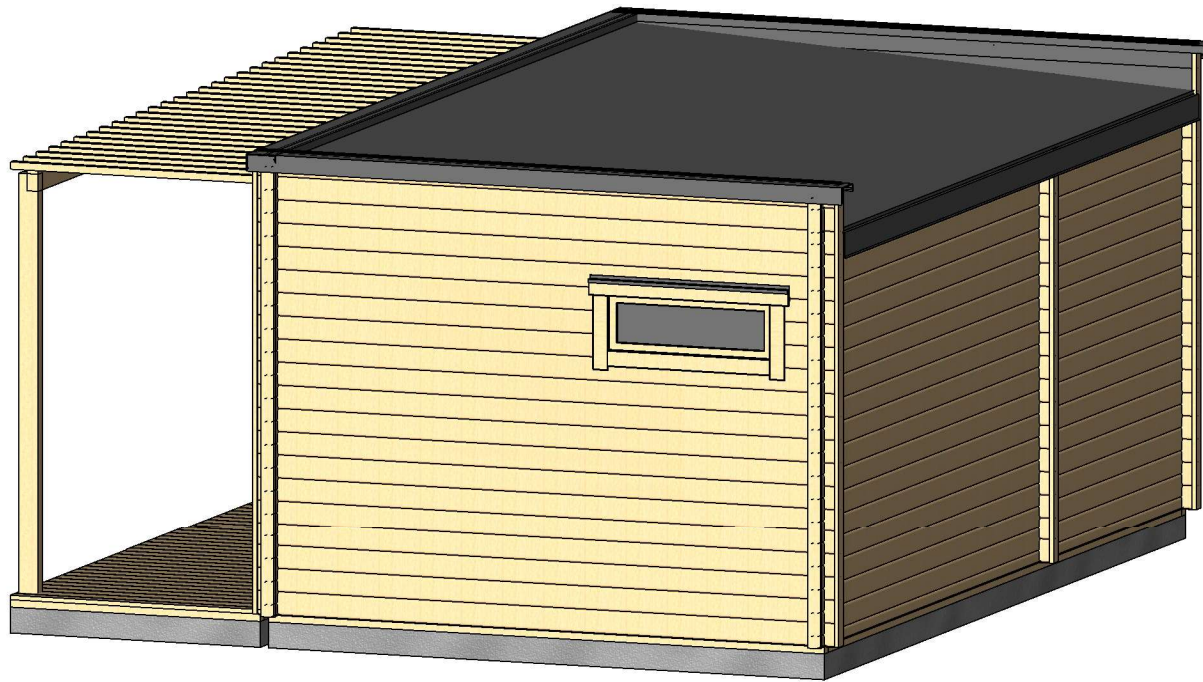
- Isolant anti-humidité sous les poutrelles (lambourdes)
- Les lambourdes se posent sur une dalle en béton
- Plancher en pin nordique de 18 mm à languette rainurée
- Plinthes de sol
- Madriers en pin nordique d'épaisseur différente selon le modèle, en 58 mm avec double languette rainurée
- Escalier ou échelle pour mezzanine ou étage, variables selon les plans et le modèle (escalier fourni si les chambres sont prévues à l'étage)
- Plancher de l'étage en bois massif de 18 mm à languette rainurée, variable selon le modèle
- Charpente de toiture en pin nordique : planches de toit de 18 mm à languette rainurée
- Ensemble d'éléments en bois pour finitions : planches de rive, bords et décoration de toiture, corniche et bords de plafond
- Rouleau de sous-couverture de toit - feutre hydrofuge (pré-toiture)
- Ensemble de pièces pour fixations : visses d'ancrage, visses de fixation, mèche à bois , petits clous, boulons, raccords
- Matériel d'étanchéité pour structure en bois : bande d'étanchéité pour menuiseries, mastic d'étanchéité pour angles extérieurs, languette et rainures
- Seuil métallique pour les portes extérieures
- La disposition extérieure des menuiseries peut varier selon le modèle
- Ensemble de portes et fenêtres vitrées, portes intérieures sans seuil, ouverture de fenêtres vers l'extérieur ; le sens d'ouverture des portes peut varier selon les modèles
- Double joint d'étanchéité pour fenêtres et portes (double vitrage-thermo), ensemble de poignées, serrures et double clés
- Planches pour terrasse en bois de 18 mm à vérifier selon les plans (en option)

# VISUALISATION 3D



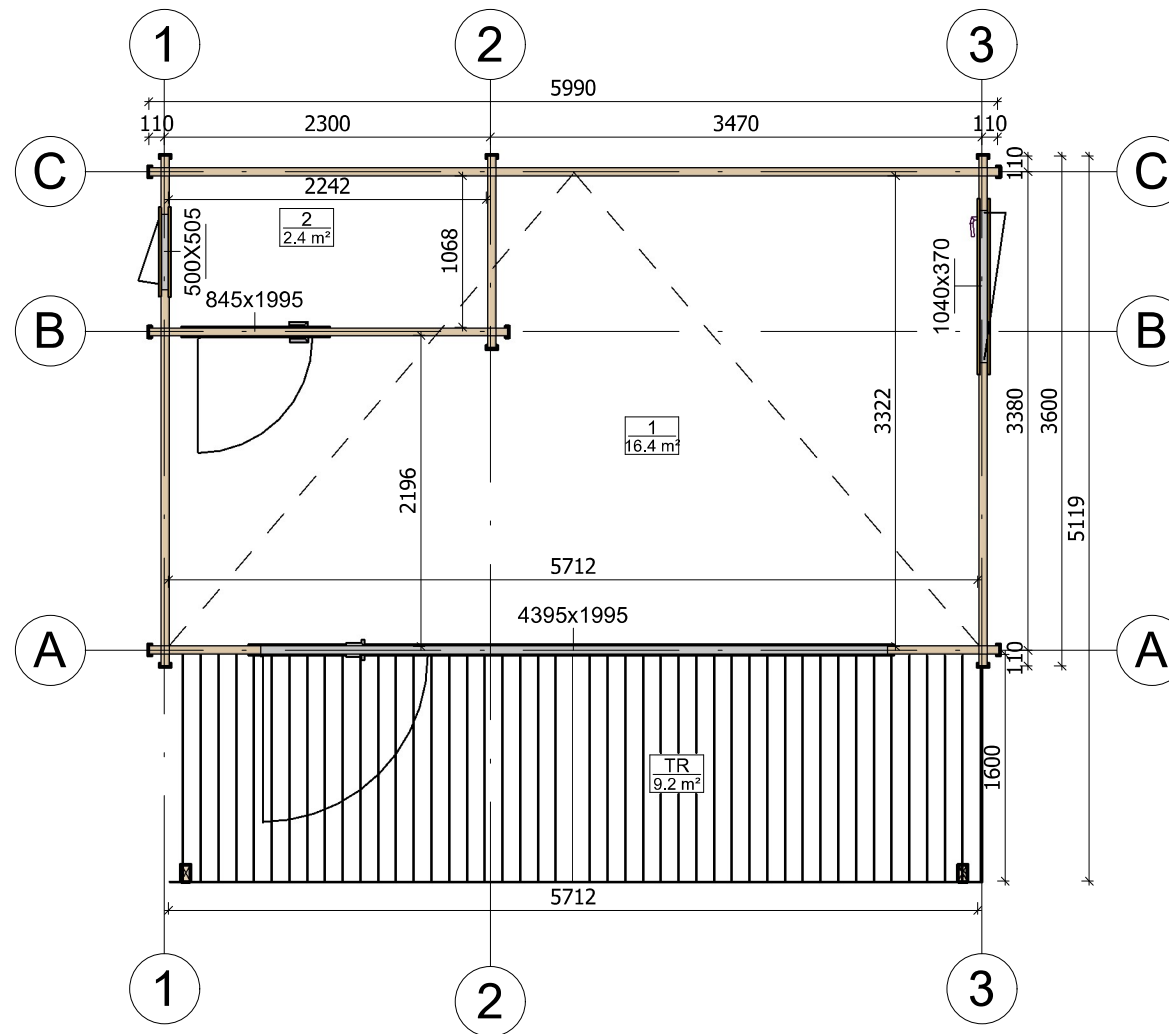
Profile	58x135mm	Project	58_VSP38.1_6x5.1 BK	Scale
	2019-07-23 15:57:20	Drawing name	3D VISUALIZATION	

# VISUALISATION 3D



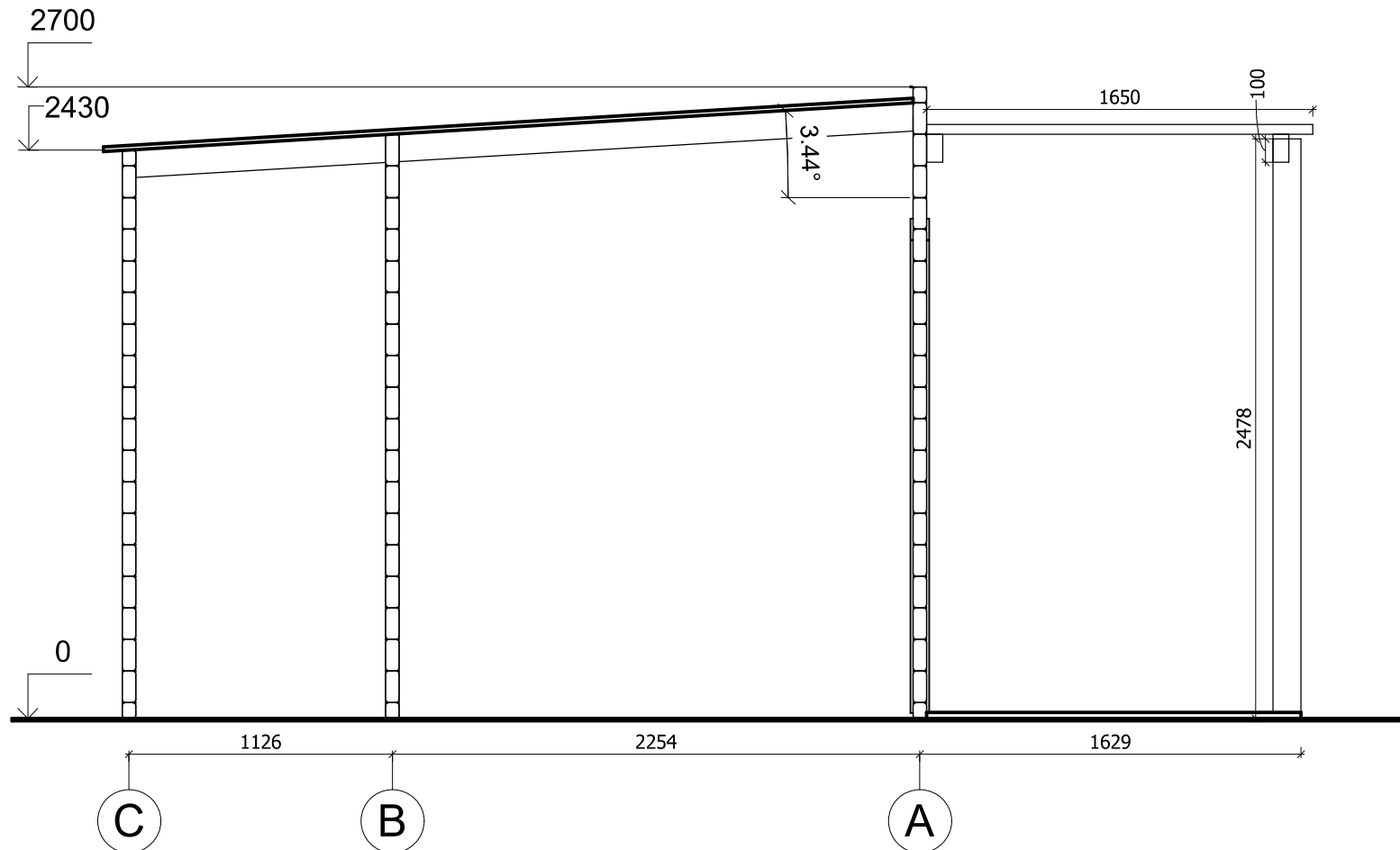
Profile	58x135mm	Project	58_VSP38.1_6x5.1 BK	Scale
	2019-07-23 15:57:21	Drawing name	3D VISUALIZATION	

# PLAN DE RDC



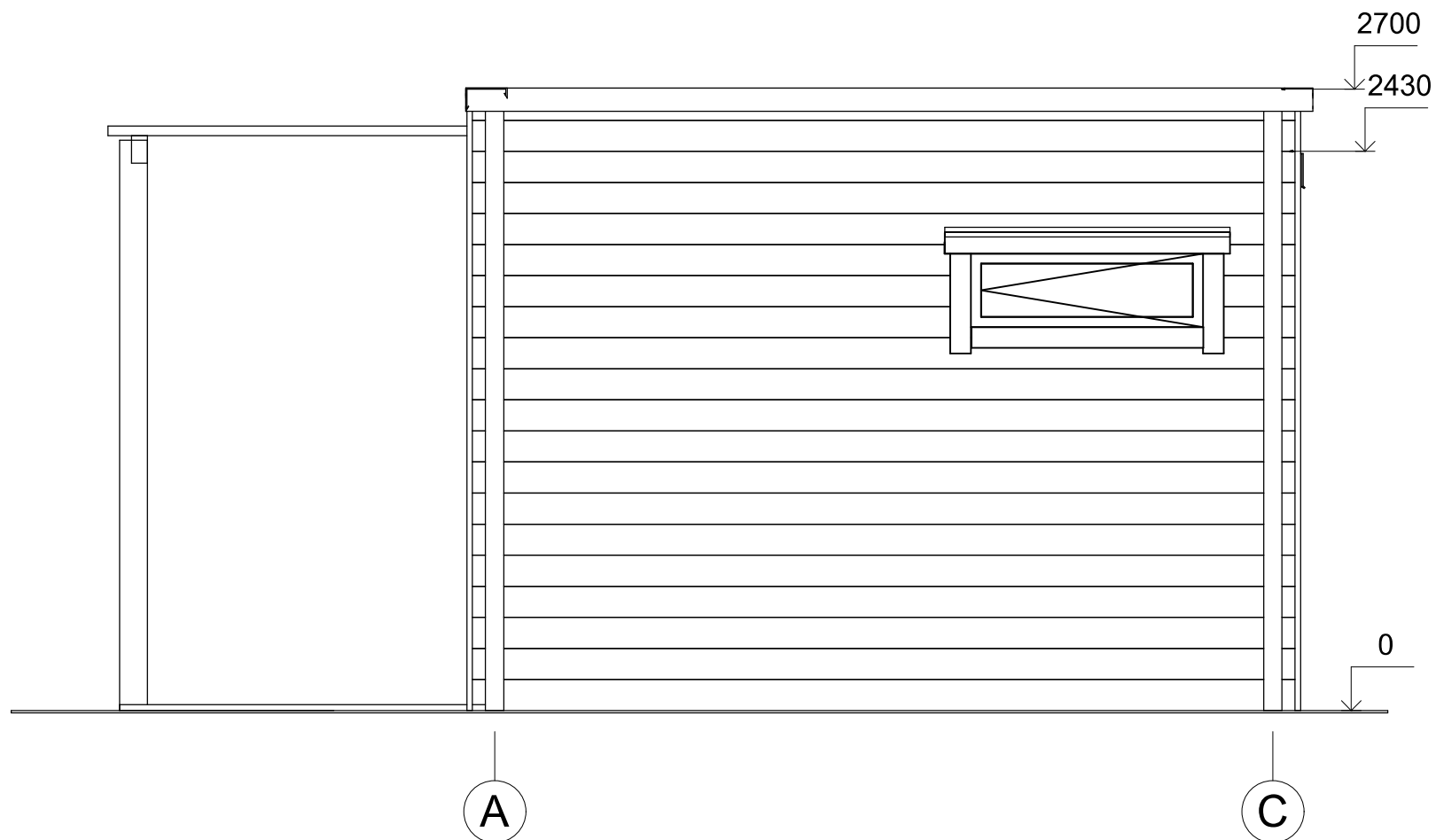
Profile	58x135mm	Project	58_VSP38.1_6x5.1 BK	Scale
	2019-07-23 15:53:17	Drawing name	1 FLOOR PLAN	1 : 55

# PLAN DE COUPE



Profile	58x135mm	Project	58_VSP38.1_6x5.1 BK	Scale	
	2019-07-23 16:01:52	Drawing name	VERTICAL SECTION CA		1 : 30

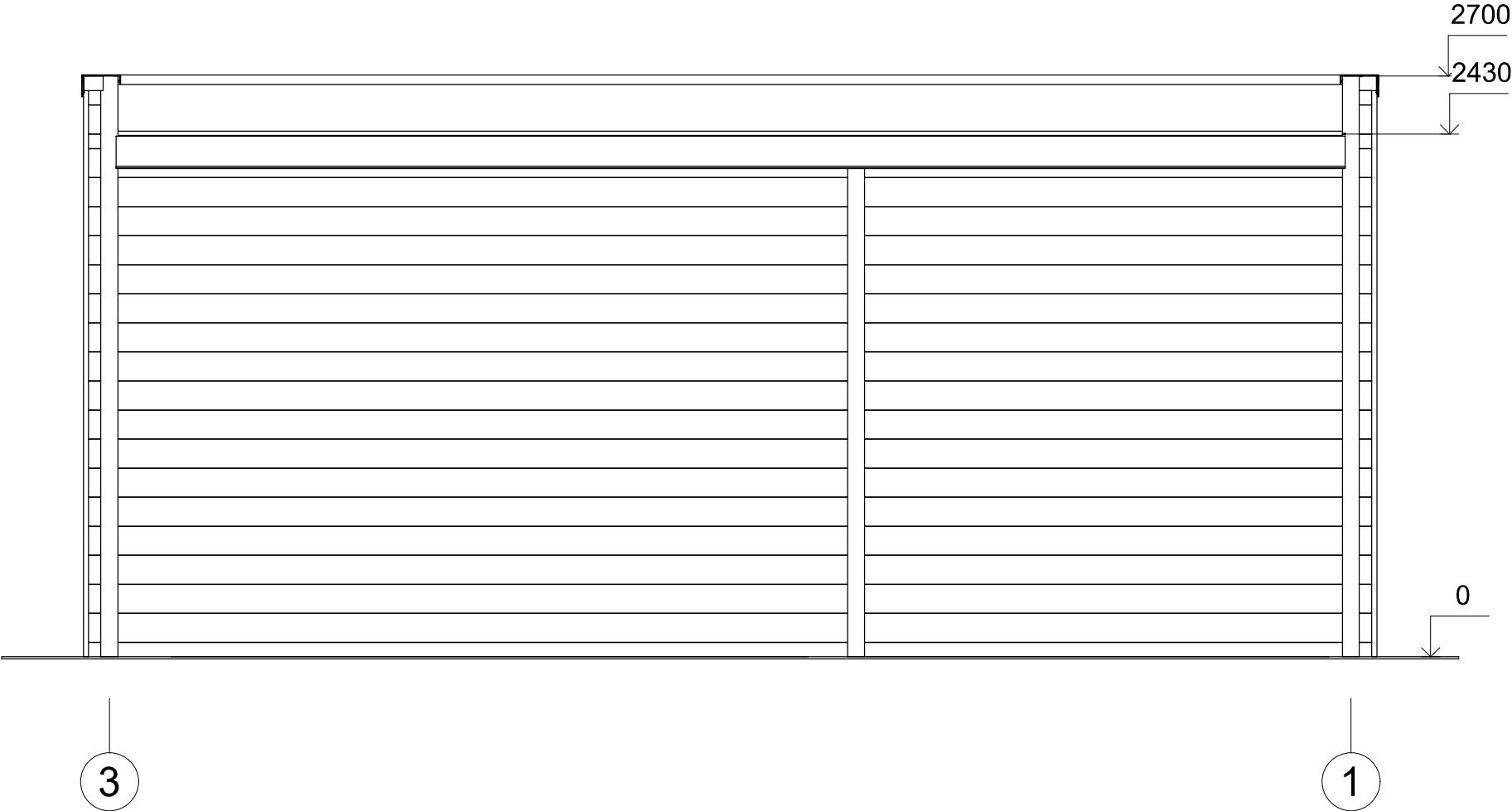
# FAÇADE



Profile	58x135mm	Project	58_VSP38.1_6x5.1 BK	Scale
	2019-07-23 15:42:31	Drawing name	FAÇADE AC	1 : 30

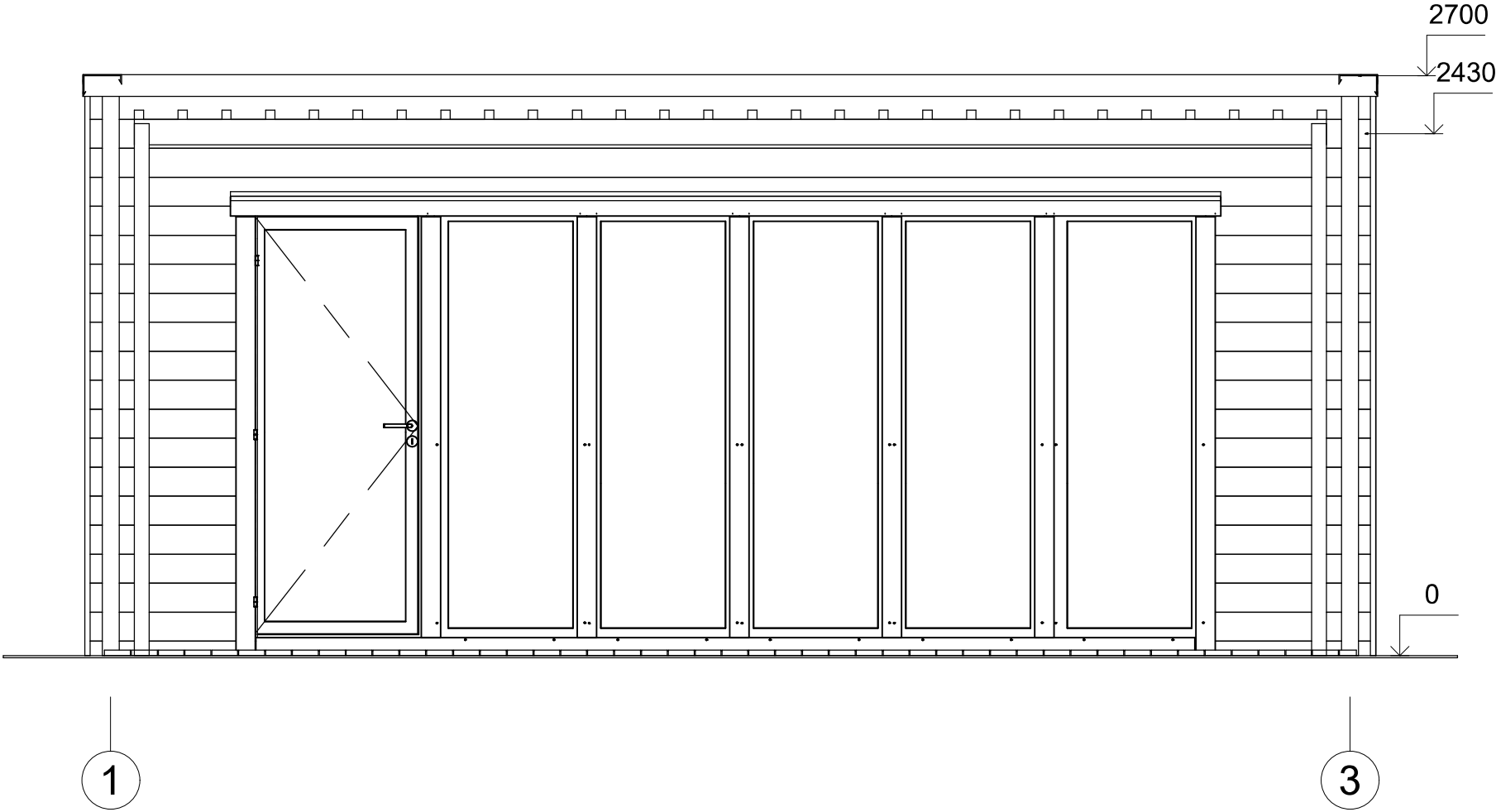


# FAÇADE



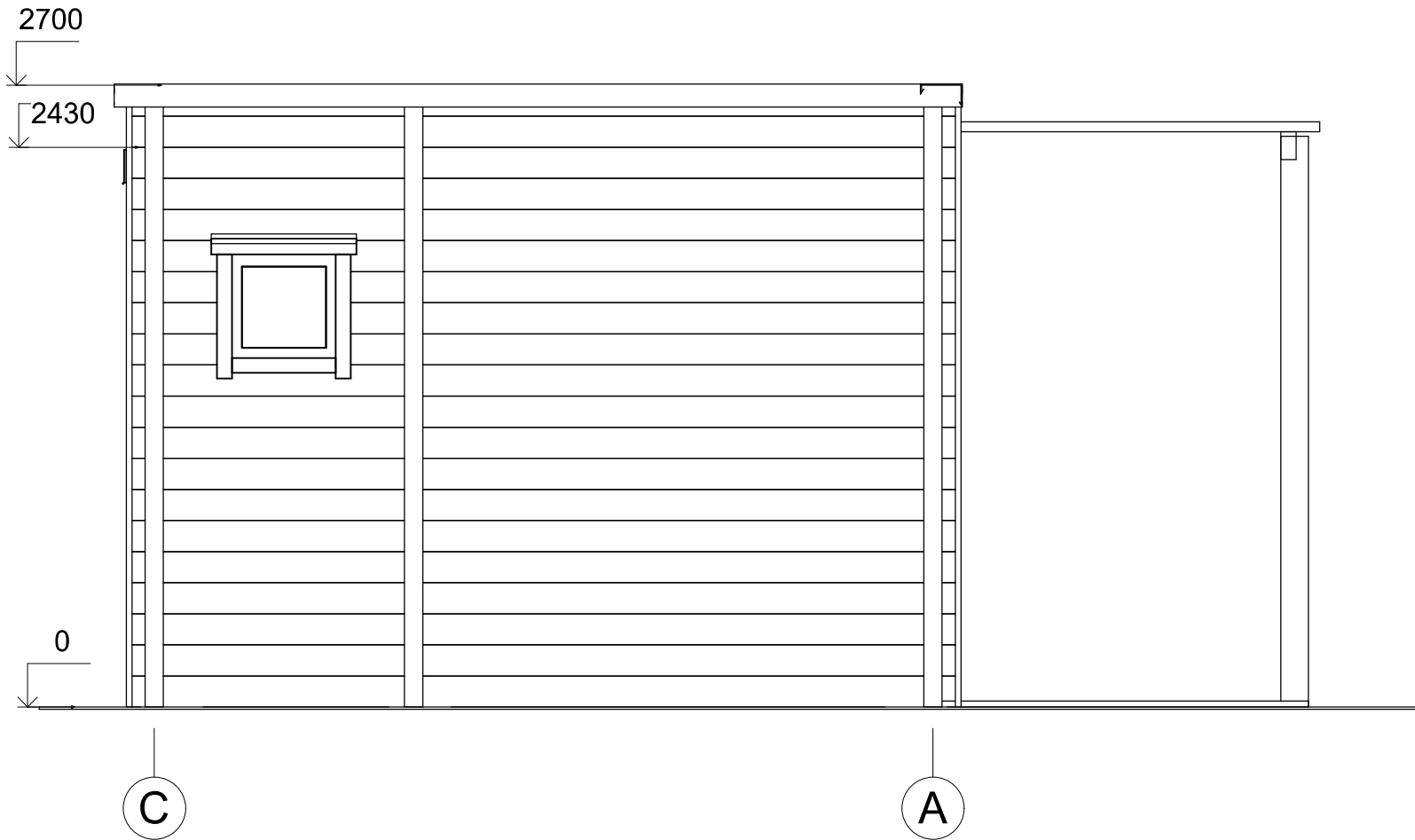
Profile	58x135mm	Project	58_VSP38.1_6x5.1 BK	Scale
	2019-07-23 15:42:31	Drawing name	FAÇADE 31	1 : 30

# FAÇADE



Profile	58x135mm	Project	58_VSP38.1_6x5.1 BK	Scale
	2019-07-23 15:42:32	Drawing name	FAÇADE 13	1 : 30

# FAÇADE



Profile	58x135mm	Project	58_VSP38.1_6x5.1 BK	Scale	
	2019-07-23 15:42:32	Drawing name	FAÇADE CA		1 : 30