



**Chalet de jardin RIMONT VSP39**  
**6 x 5,9 m, 58 mm, Kit**  
**d'assemblage PREMIUM**

Produit #VSP39\_6x5,9\_58

**12240.00 €**

~~12970.00 €~~ / Economisez : 730.00 €

Le prix sans options le plus bas pendant 30 derniers jours **12970.00 €**

Le prix valable 15 jours

<https://chaletpro.fr/chalet-de-jardin-rimont-vsp39>



DÉSIGNATION	CARACTÉRISTIQUE
Epaisseur des murs	58 mm
Dimensions totales des madriers	6 x 5,9 m
Hauteur des murs	2430 mm
Hauteur de faîtage	2700 mm
Surface de plancher	23,7 m <sup>2</sup> + terrasse de 8,6 m <sup>2</sup>
Surface de toit	40,3 m <sup>2</sup>
Pente de toit	2° = 4 %
Charge de toiture	150 kg/m <sup>2</sup>
Fenêtre	Sens d'ouverture à vérifier selon le plan du projet
Porte	Sens d'ouverture à vérifier selon le plan du projet
Porte garage	Sens d'ouverture à vérifier selon le plan du projet
Type de vitrage	Double vitrage
Sortie de toit	à vérifier selon le plan du projet
Surface extérieur des murs	69 m <sup>2</sup>
Surface intérieur des murs	76 m <sup>2</sup>
Humidité du bois	~ 18 %

#### Dimensions et masse de colis

H 690 x B 1200 x L 6000 mm = 1320 kg

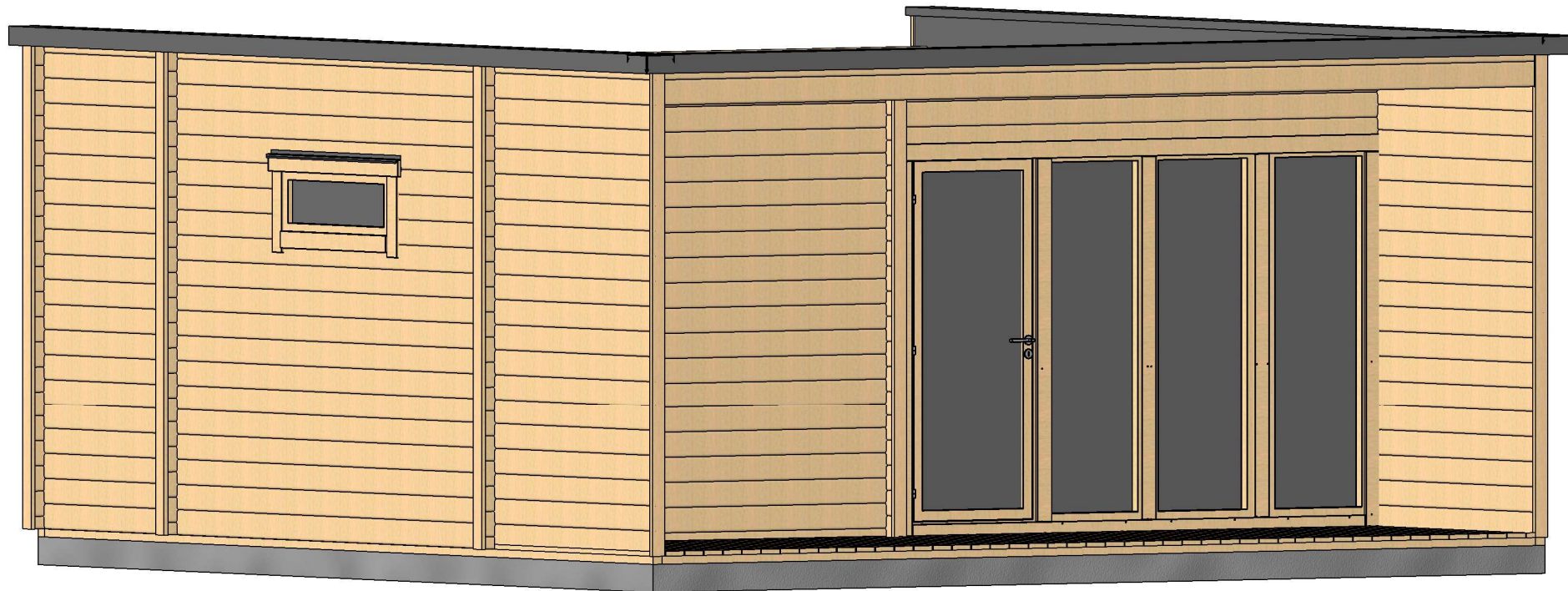
H 660 x B 1200 x L 6000 mm = 1320 kg

## Kit d'assemblage

P

- Isolant anti-humidité sous les poutrelles (lambourdes)
- Les lambourdes se posent sur une dalle en béton
- Plancher en pin nordique de 18 mm à languette rainurée
- Plinthes de sol
- Madriers en pin nordique d'épaisseur différente selon le modèle, en 58 mm avec double languette rainurée
- Escalier ou échelle pour mezzanine ou étage, variables selon les plans et le modèle (escalier fourni si les chambres sont prévues à l'étage)
- Plancher de l'étage en bois massif de 18 mm à languette rainurée, variable selon le modèle
- Charpente de toiture en pin nordique : planches de toit de 18 mm à languette rainurée
- Ensemble d'éléments en bois pour finitions : planches de rive, bords et décoration de toiture, corniche et bords de plafond
- Rouleau de sous-couverture de toit - feutre hydrofuge (pré-toiture)
- Ensemble de pièces pour fixations : visses d'ancrage, visses de fixation, mèche à bois , petits clous, boulons, raccords
- Matériel d'étanchéité pour structure en bois : bande d'étanchéité pour menuiseries, mastic d'étanchéité pour angles extérieurs, languette et rainures
- Seuil métallique pour les portes extérieures
- La disposition extérieure des menuiseries peut varier selon le modèle
- Ensemble de portes et fenêtres vitrées, portes intérieures sans seuil, ouverture de fenêtres vers l'extérieur ; le sens d'ouverture des portes peut varier selon les modèles
- Double joint d'étanchéité pour fenêtres et portes (double vitrage-thermo), ensemble de poignées, serrures et double clés
- Planches pour terrasse en bois de 18 mm à vérifier selon les plans (en option)

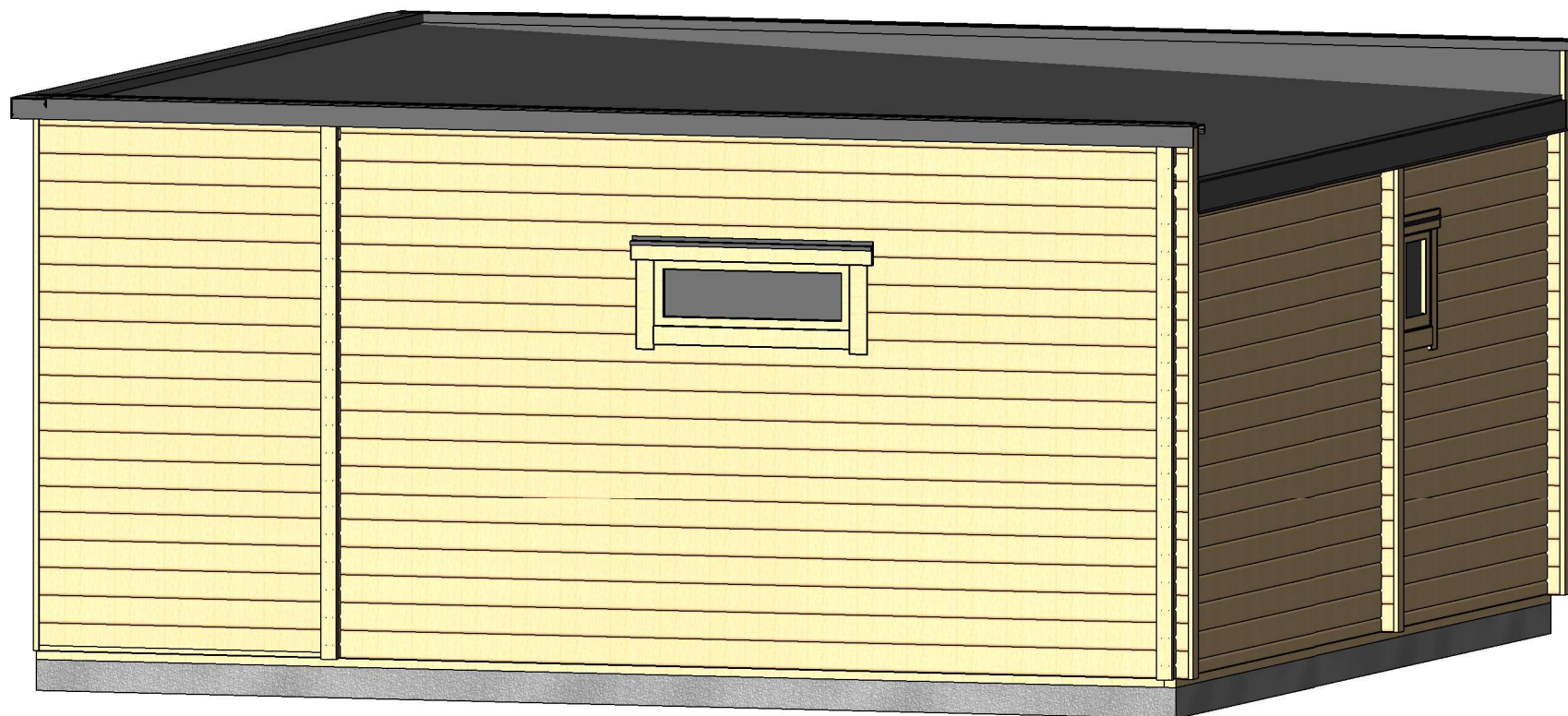
# VISUALISATION 3D



Profile	58x135mm	Project	58_VSP39_6x5.9 BK	Scale
	30/10/2019 14:04:46	Drawing name	3D VISUALIZATION	

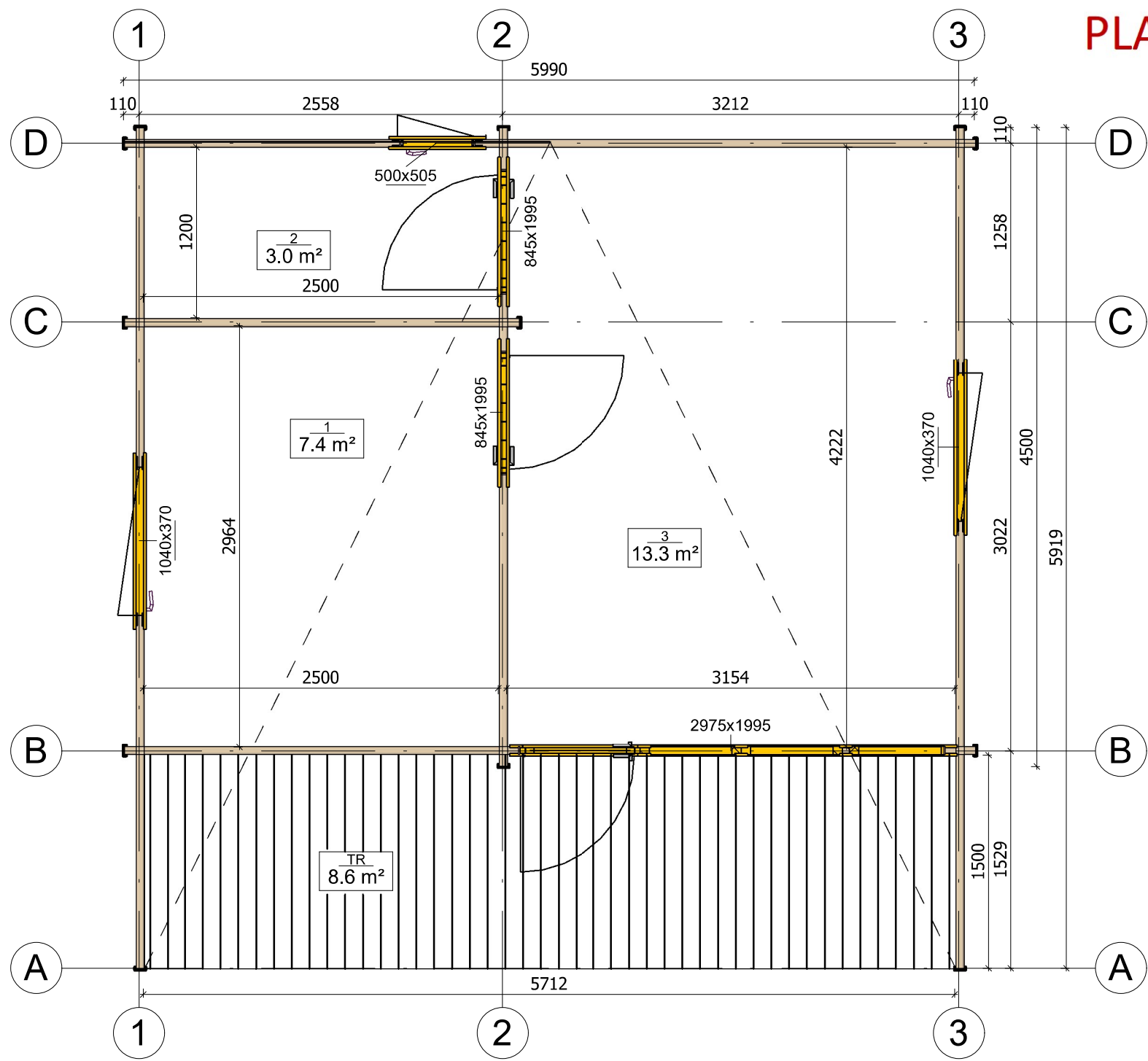


# VISUALISATION 3D



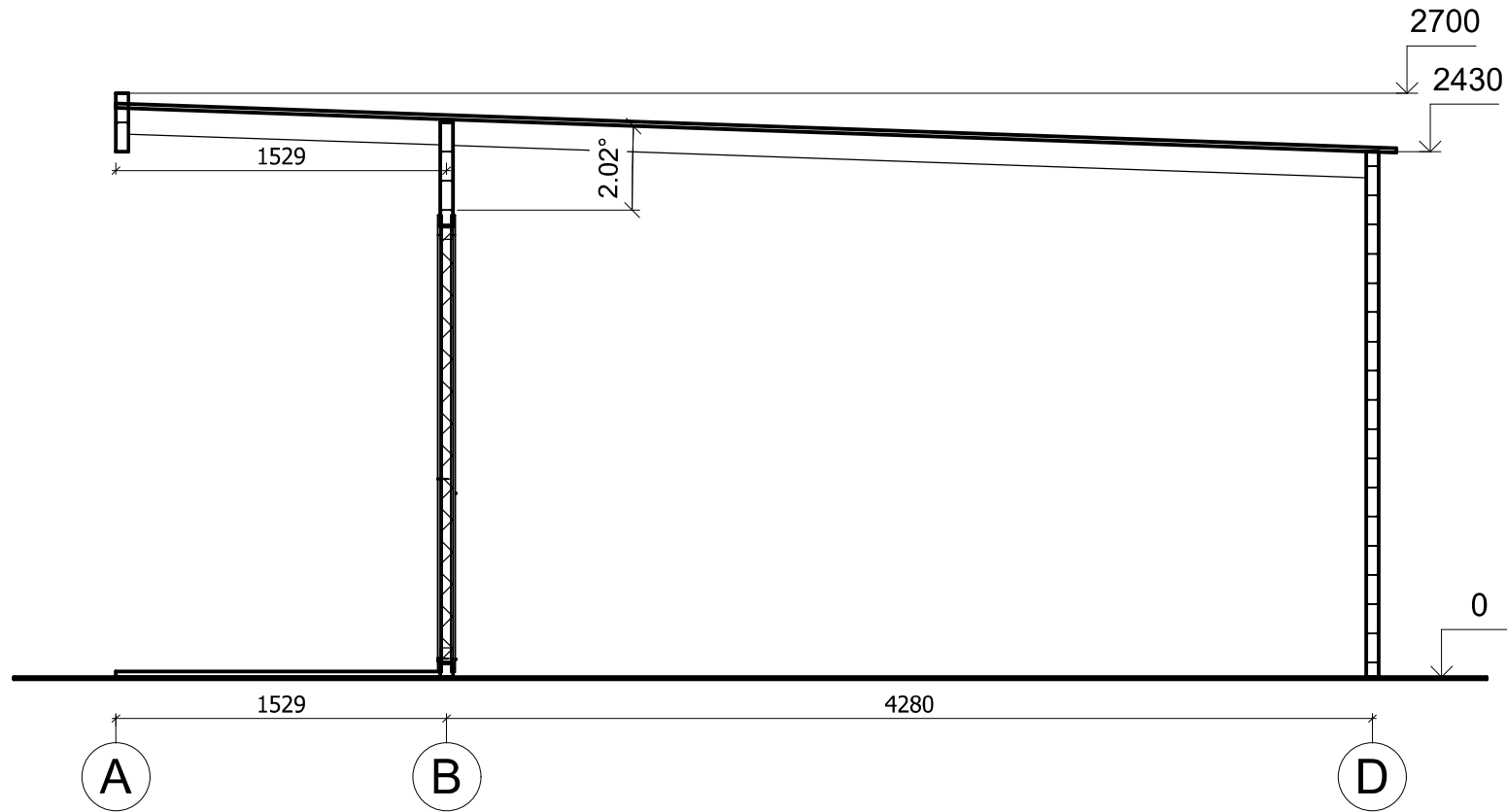
Profile	58x135mm	Project	58_VSP39_6x5.9 BK	Scale
	30/10/2019 14:04:47	Drawing name	3D VISUALIZATION	

# PLAN DE RDC



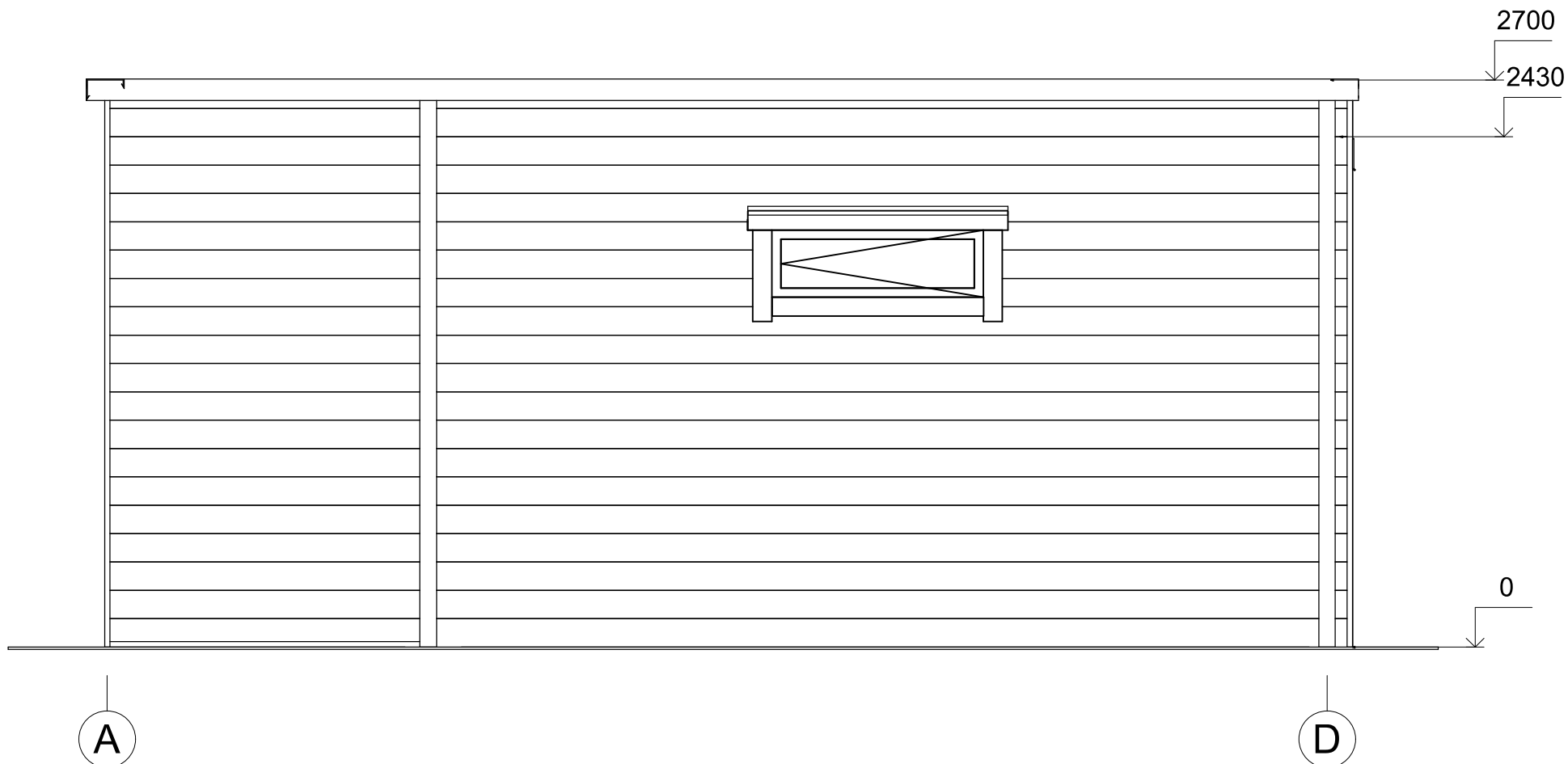
Profile	58x135mm	Project	58_VSP39_6x5.9 BK	Scale	1 : 40
	2019-10-24 16:21:42	Drawing name	1 FLOOR PLAN		

# PLAN DE COUPE



Profile	58x135mm	Project	58_VSP39_6x5.9 BK	Scale
	2019-07-25 11:26:10	Drawing name	VERTICAL SECTION AC	1 : 35

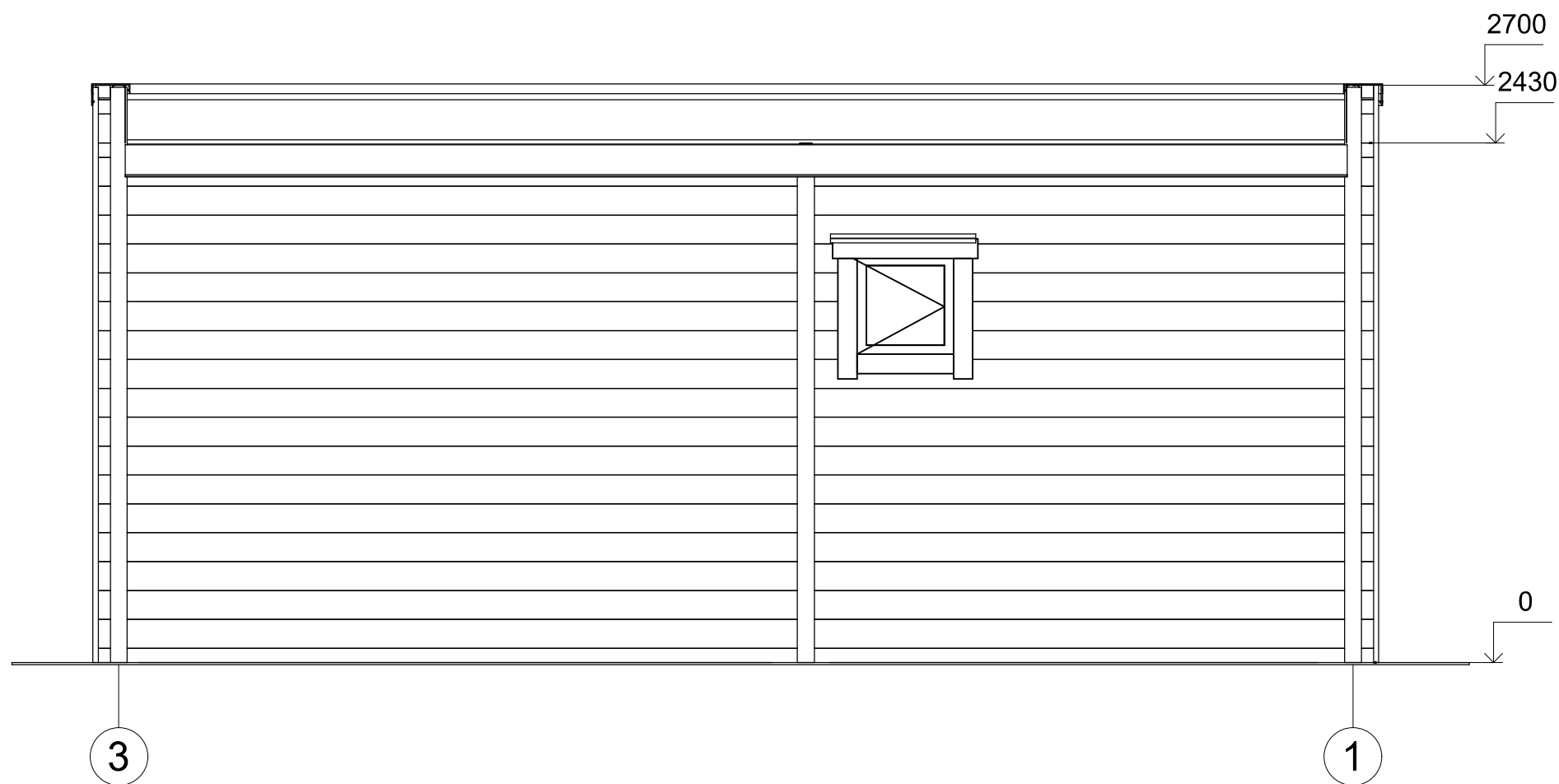
# FAÇADE



Profile	58x135mm	Project	58_VSP39_6x5.9 BK	Scale
	2019-10-24 16:24:49	Drawing name	FAÇADE AD	1 : 30

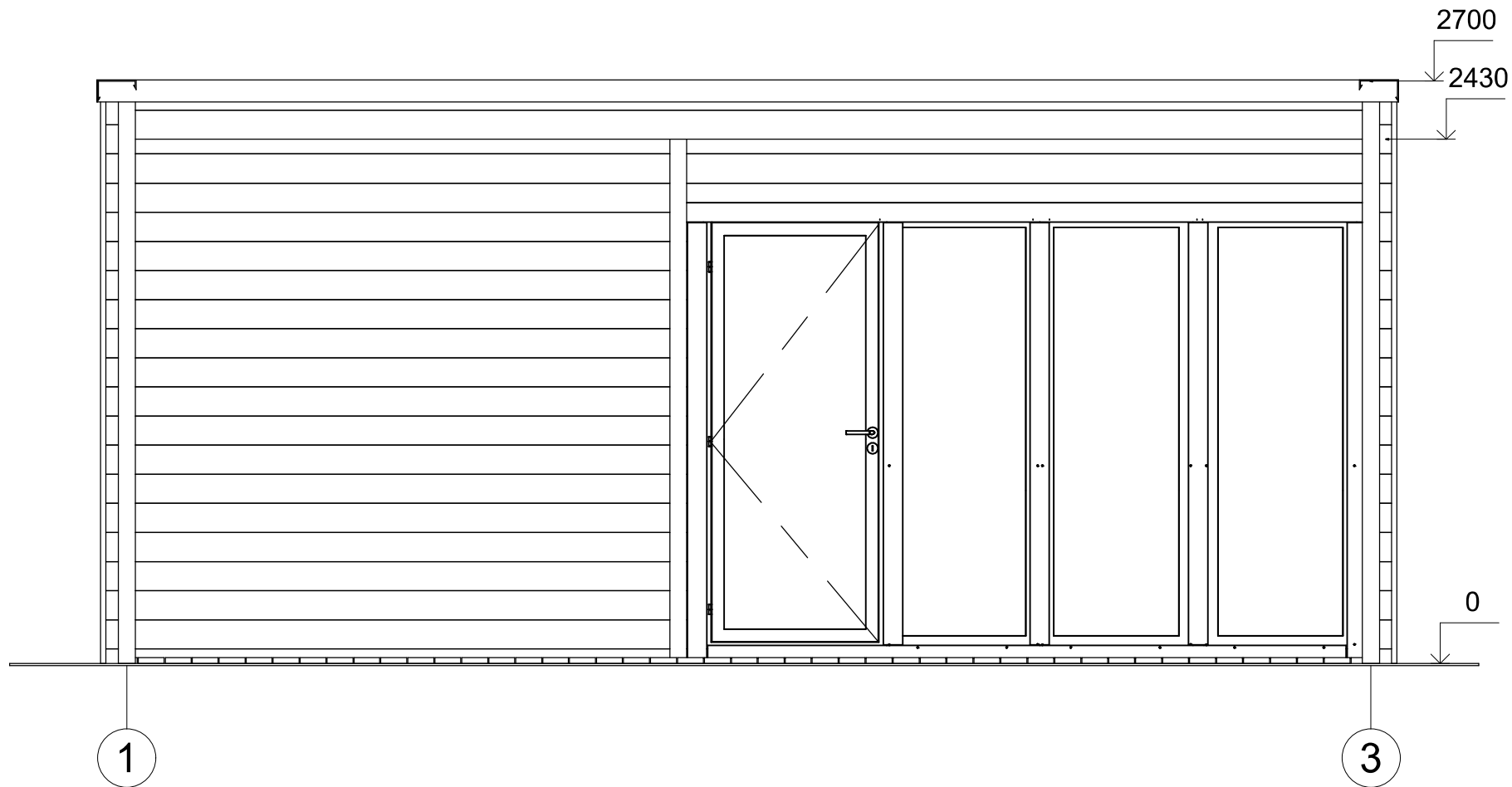


# FAÇADE



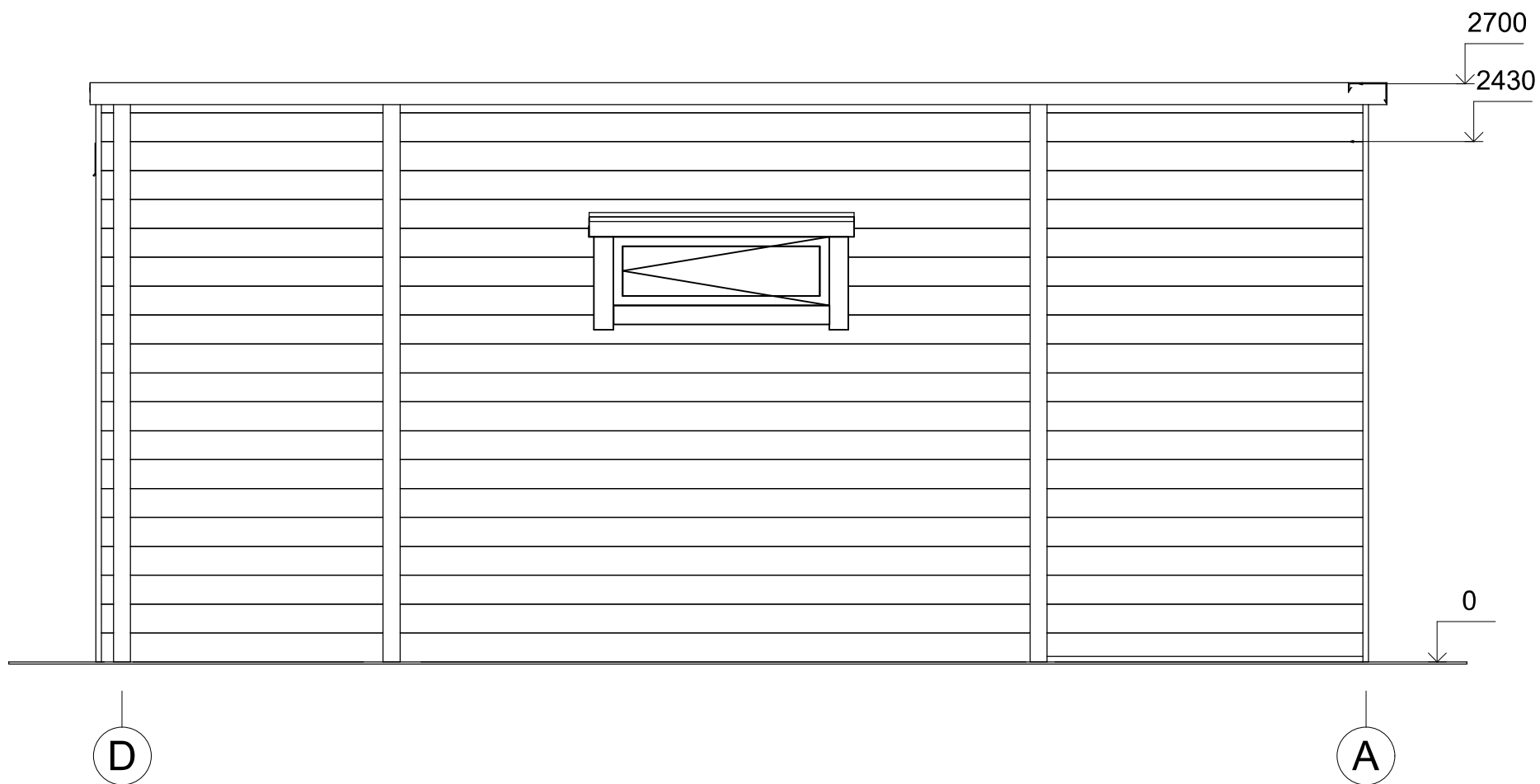
Profile	58x135mm	Project	58_VSP39_6x5.9 BK	Scale
	2019-10-24 16:24:49	Drawing name	FAÇADE 31	1 : 30

# FAÇADE



Profile	58x135mm	Project	58_VSP39_6x5.9 BK	Scale
	2019-10-24 16:24:50	Drawing name	FAÇADE 13	1 : 30

# FAÇADE



Profile	58x135mm	Project	58_VSP39_6x5.9 BK	Scale
	2019-10-24 16:24:50	Drawing name	FAÇADE DA	1 : 30