



CHALET
PRO



**Chalet de jardin AVREGNY
VSP39.1
6 x 6,4 m, 58 mm, Kit
d'assemblage PREMIUM**

Produit #VSP39.1_6x6,4_58

10860.00 €

~~11500.00 €~~ / Economisez : 640.00 €

Le prix sans options le plus bas pendant 30 derniers jours **11500.00 €**

Le prix valable 15 jours

<https://chaletpro.fr/chalet-de-jardin-avregny-vsp39-1>



Tel.: 04 85 44 00 20
Email: ventes@chaletpro.fr
www.chaletpro.fr

DÉSIGNATION	CARACTÉRISTIQUE
Epaisseur des murs	58 mm
Dimensions totales des madriers	6 x 6,4 m
Hauteur des murs	2430 mm
Hauteur de faîtage	2700 mm
Surface de plancher	23,7 m ² + terrasse de 11,5 m ²
Surface de toit	30,6 m ²
Pente de toit	3,44° = 6,1 %
Charge de toiture	150 kg/m ²
Fenêtre	Sens d'ouverture à vérifier selon le plan du projet
Porte	Sens d'ouverture à vérifier selon le plan du projet
Porte garage	Sens d'ouverture à vérifier selon le plan du projet
Type de vitrage	Double vitrage
Sortie de toit	à vérifier selon le plan du projet
Surface extérieur des murs	48 m ²
Surface intérieur des murs	78 m ²
Humidité du bois	~ 18 %

Dimensions et masse de colis

H 690 x B 1200 x L 6000 mm = 1320 kg

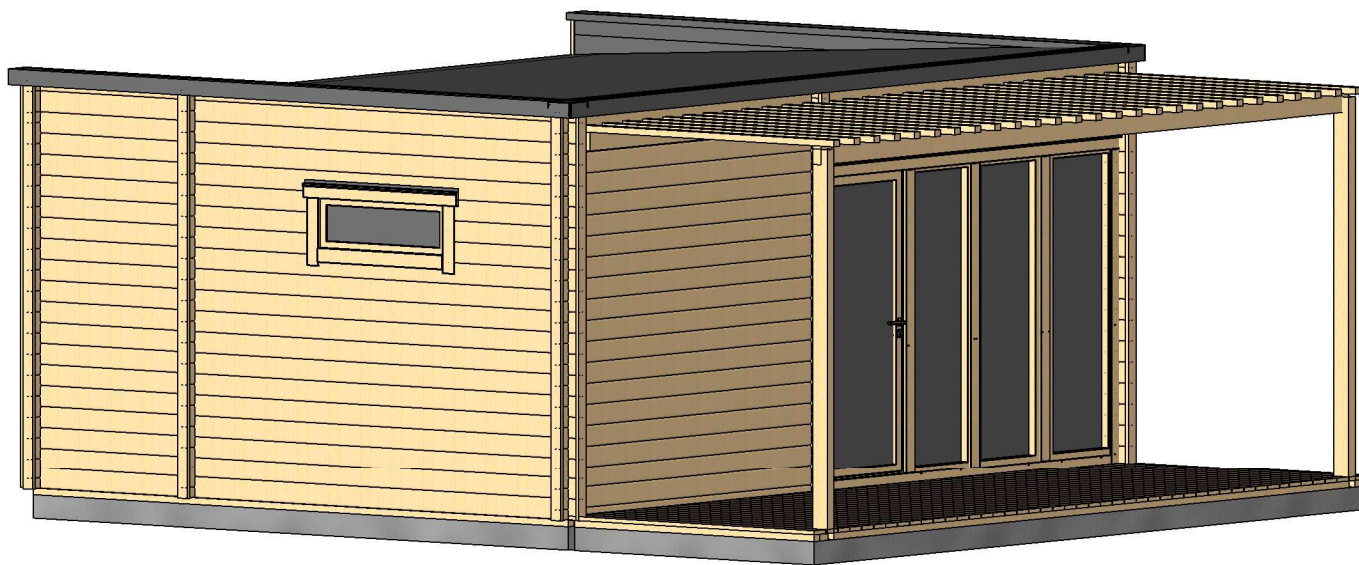
H 670 x B 1200 x L 6000 mm = 1320 kg

Kit d'assemblage

P

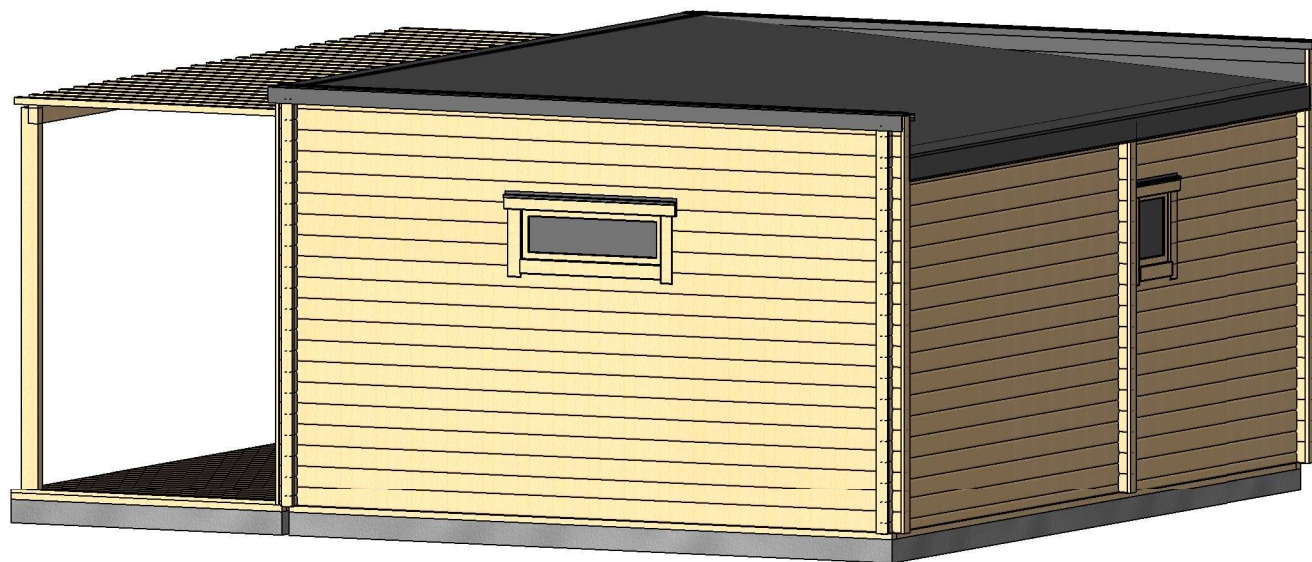
- Isolant anti-humidité sous les poutrelles (lambourdes)
- Les lambourdes se posent sur une dalle en béton
- Plancher en pin nordique de 18 mm à languette rainurée
- Plinthes de sol
- Madriers en pin nordique d'épaisseur différente selon le modèle, en 58 mm avec double languette rainurée
- Escalier ou échelle pour mezzanine ou étage, variables selon les plans et le modèle (escalier fourni si les chambres sont prévues à l'étage)
- Plancher de l'étage en bois massif de 18 mm à languette rainurée, variable selon le modèle
- Charpente de toiture en pin nordique : planches de toit de 18 mm à languette rainurée
- Ensemble d'éléments en bois pour finitions : planches de rive, bords et décoration de toiture, corniche et bords de plafond
- Rouleau de sous-couverture de toit - feutre hydrofuge (pré-toiture)
- Ensemble de pièces pour fixations : visses d'ancrage, visses de fixation, mèche à bois , petits clous, boulons, raccords
- Matériel d'étanchéité pour structure en bois : bande d'étanchéité pour menuiseries, mastic d'étanchéité pour angles extérieurs, languette et rainures
- Seuil métallique pour les portes extérieures
- La disposition extérieure des menuiseries peut varier selon le modèle
- Ensemble de portes et fenêtres vitrées, portes intérieures sans seuil, ouverture de fenêtres vers l'extérieur ; le sens d'ouverture des portes peut varier selon les modèles
- Double joint d'étanchéité pour fenêtres et portes (double vitrage-thermo), ensemble de poignées, serrures et double clés
- Planches pour terrasse en bois de 18 mm à vérifier selon les plans (en option)

VISUALISATION 3D



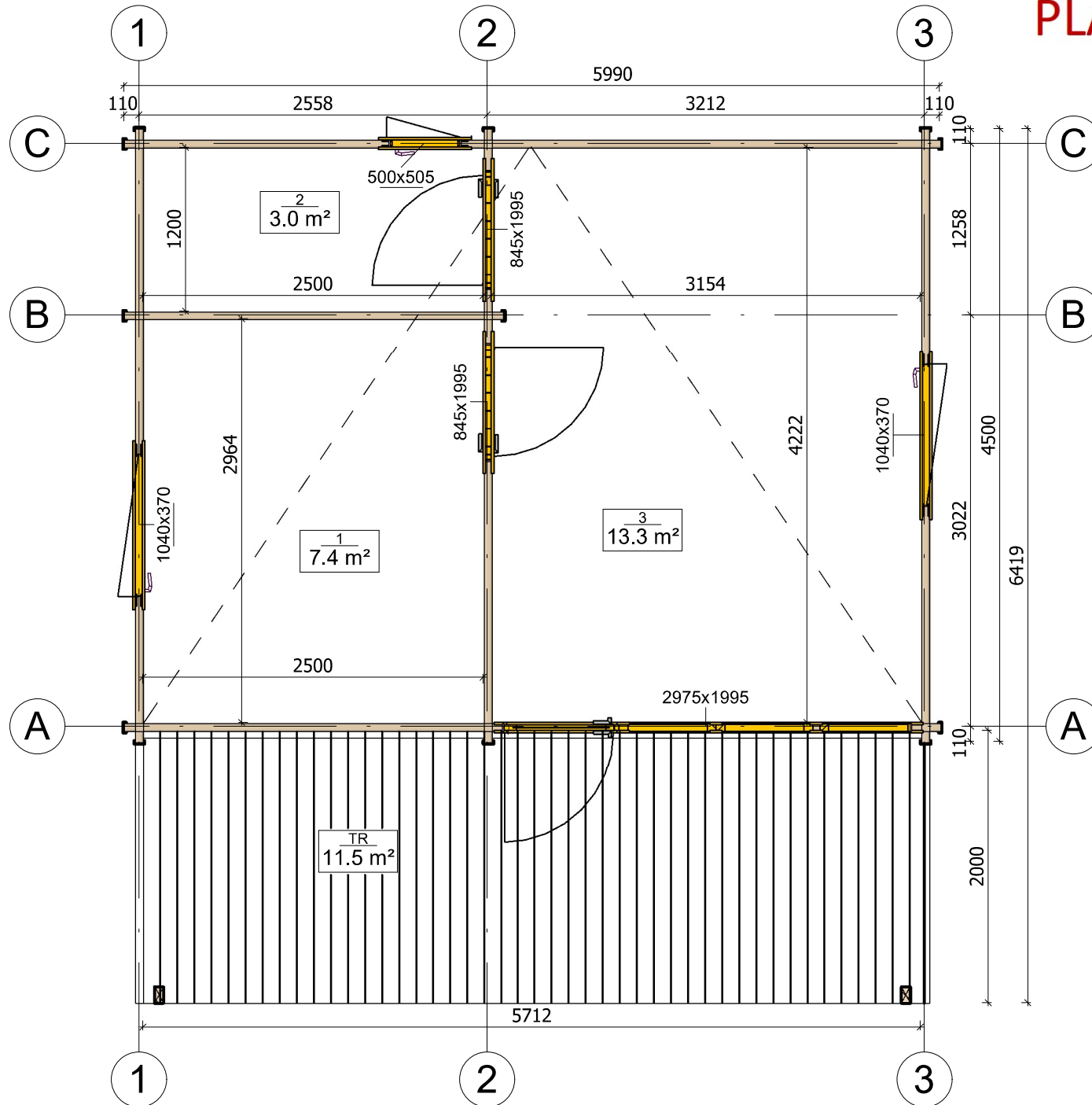
Profile	58x135mm	Project	58_VSP39.1_6x6.4 BK	Scale
	2019-07-19 11:07:57	Drawing name	3D VISUALIZATION	

VISUALISATION 3D



Profile	58x135mm	Project	58_VSP39.1_6x6.4 BK	Scale
	2019-07-19 11:07:58	Drawing name	3D VISUALIZATION	

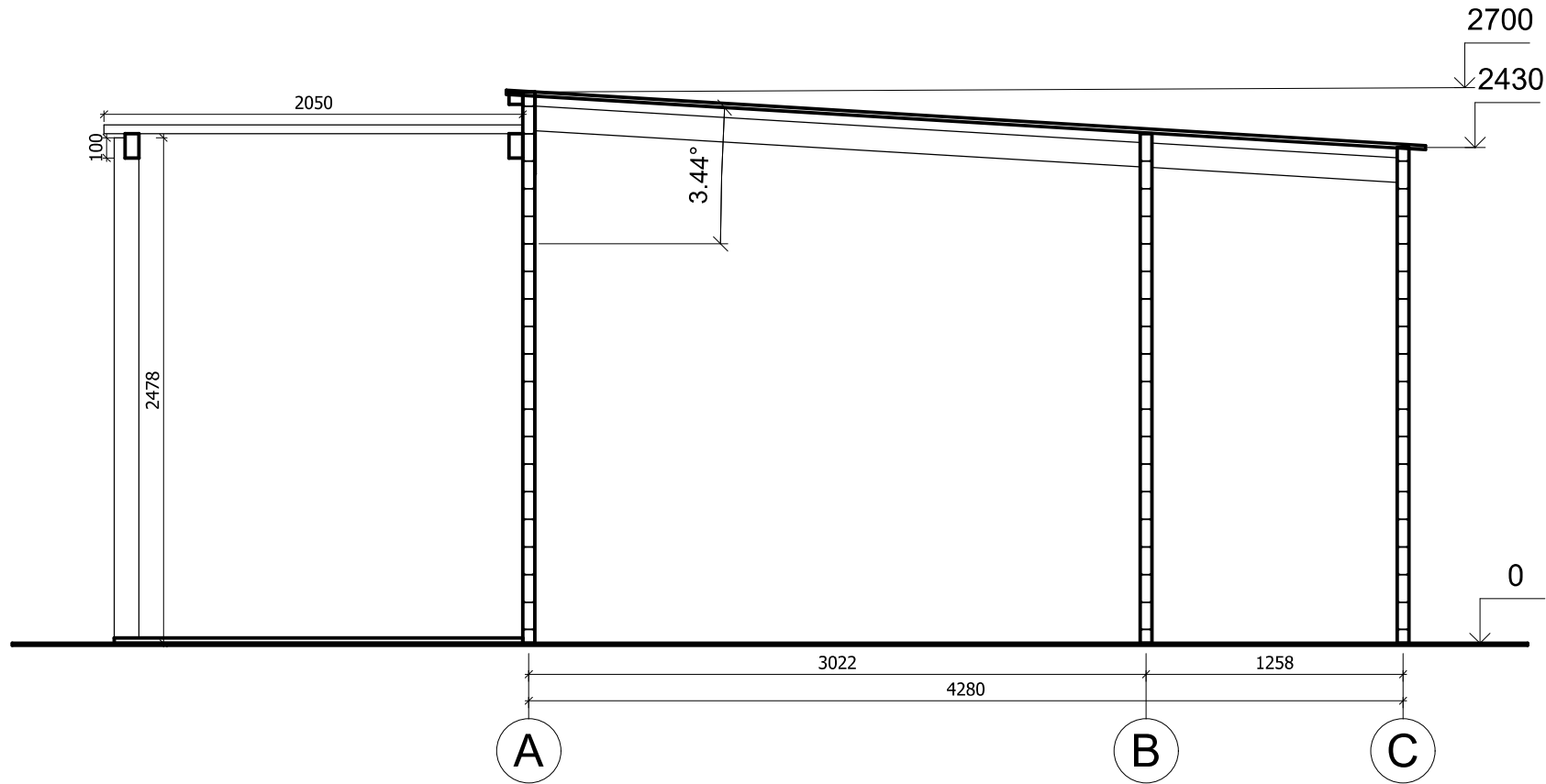
PLAN DE RDC



Profile	58x135mm	Project	58_VSP39.1_6x6.4 BK	Scale	1 : 45
	2019-10-24 16:41:53	Drawing name	1 FLOOR PLAN		

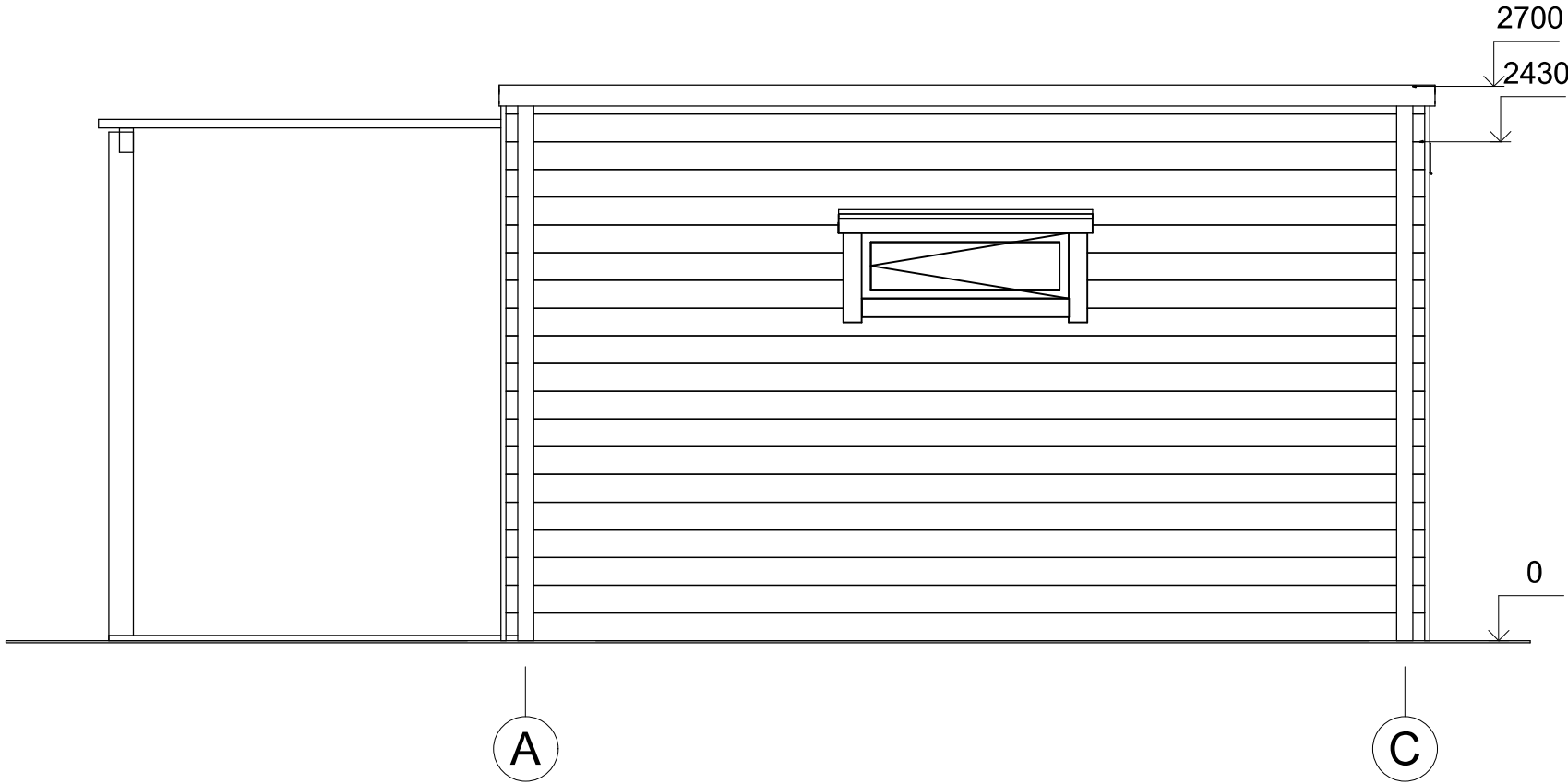


PLAN DE COUPE

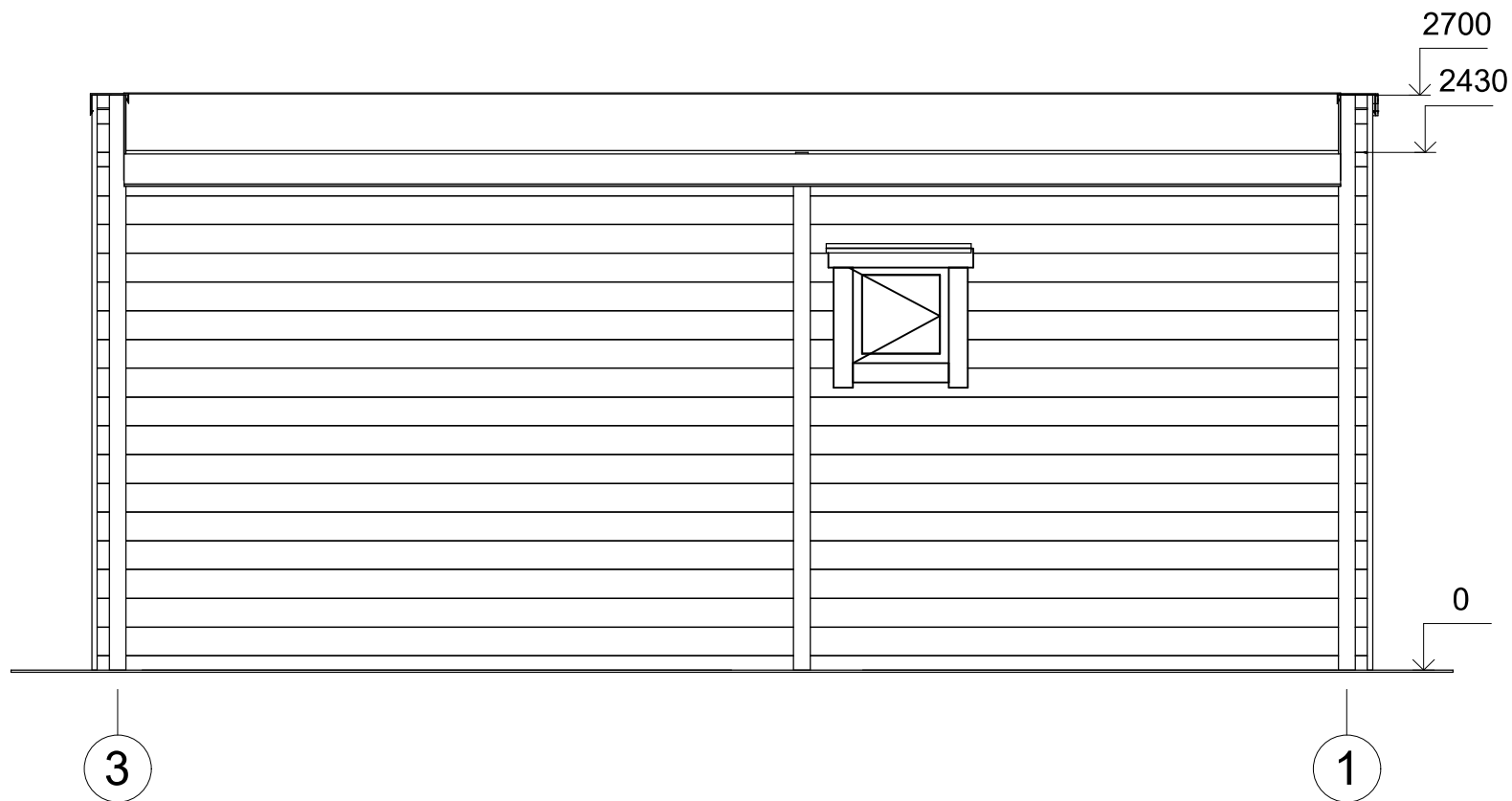


Profile	58x135mm	Project	58_VSP39.1_6x6.4 BK	Scale	
	2019-07-24 08:07:59	Drawing name	VERTICAL SECTION 13		1 : 35

FAÇADE

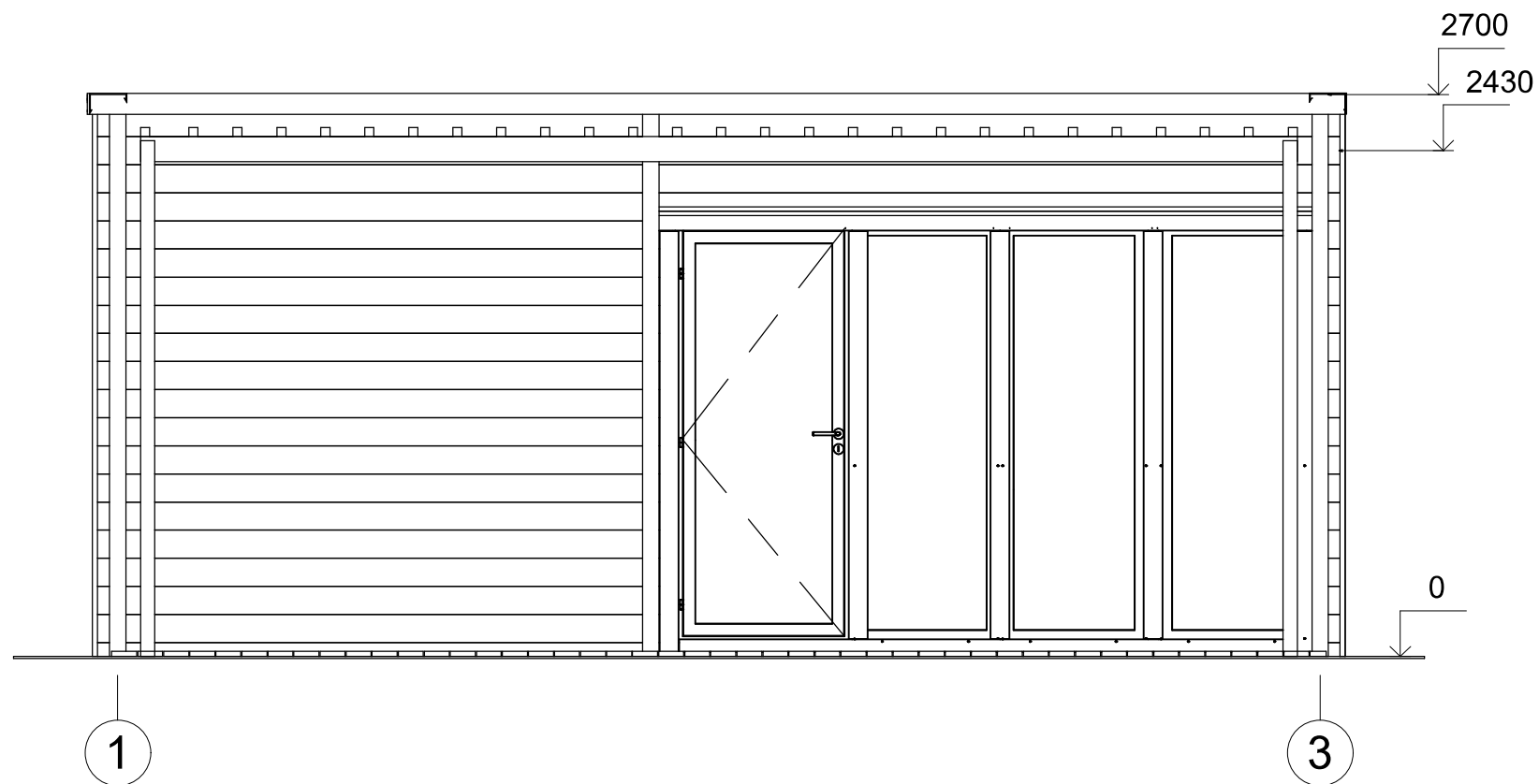


Profile	58x135mm	Project	58_VSP39.1_6x6.4 BK	Scale
	2019-10-24 16:40:07	Drawing name	FAÇADE AC	1 : 35



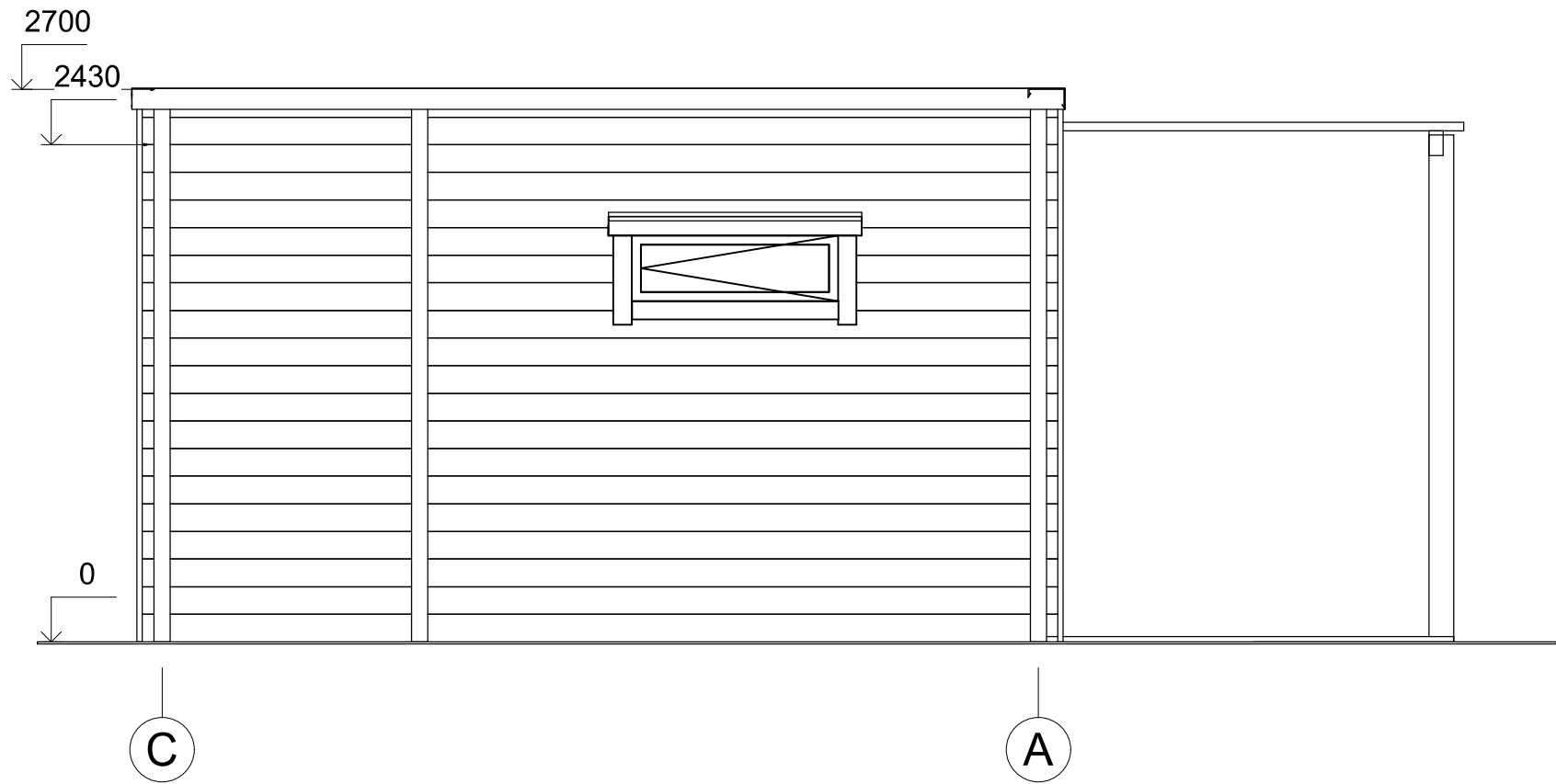
Profile	58x135mm	Project	58_VSP39.1_6x6.4 BK	Scale
	2019-10-24 16:40:07	Drawing name	FAÇADE 41	1 : 35

FAÇADE



Profile	58x135mm	Project	58_VSP39.1_6x6.4 BK	Scale
	2019-10-24 16:40:07	Drawing name	FAÇADE 13	1 : 35

FAÇADE



Profile	58x135mm	Project	58_VSP39.1_6x6.4 BK	Scale
	2019-10-24 16:40:08	Drawing name	FAÇADE CA	1 : 35