



CHALET
PRO



**Chalet en bois CHAUMONT
VSP41
7,2 x 9,1 m, 58 mm, Kit
d'assemblage PREMIUM**

Produit #VSP41_7,2x9,1_58

18120.00 €

~~19220.00 €~~ / Economisez : 1100.00 €

Le prix sans options le plus bas pendant 30 derniers jours **19220.00 €**

Le prix valable 15 jours

<https://chaletpro.fr/chalet-en-bois-chaumont-vsp41>



Tel.: 04 85 44 00 20
Email: ventes@chaletpro.fr
www.chaletpro.fr

DÉSIGNATION	CARACTÉRISTIQUE
Epaisseur des murs	58 mm
Dimensions totales des madriers	7,2 x 9,1 m
Hauteur des murs	2430 mm
Hauteur de faîtage	2700 mm
Surface de plancher	47,5 m ² + terrasse de 13,9 m ²
Surface de toit	52,4 m ²
Pente de toit	2° = 4 %
Charge de toiture	150 kg/m ²
Fenêtre	Sens d'ouverture à vérifier selon le plan du projet
Porte	Sens d'ouverture à vérifier selon le plan du projet
Porte garage	Sens d'ouverture à vérifier selon le plan du projet
Type de vitrage	Double vitrage
Sortie de toit	à vérifier selon le plan du projet
Surface extérieur des murs	63 m ²
Surface intérieur des murs	124 m ²
Humidité du bois	~ 18 %

Dimensions et masse de colis

H 840 x B 1200 x L 5800 mm = 1410 kg

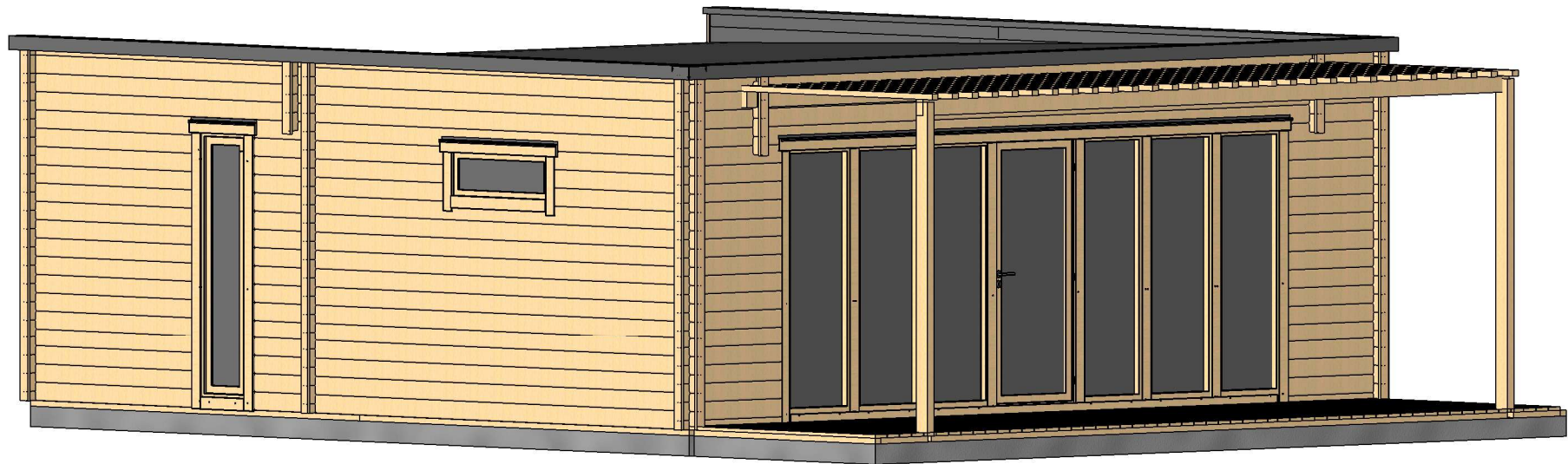
H 790 x B 1200 x L 5800 mm = 1410 kg

Kit d'assemblage

P

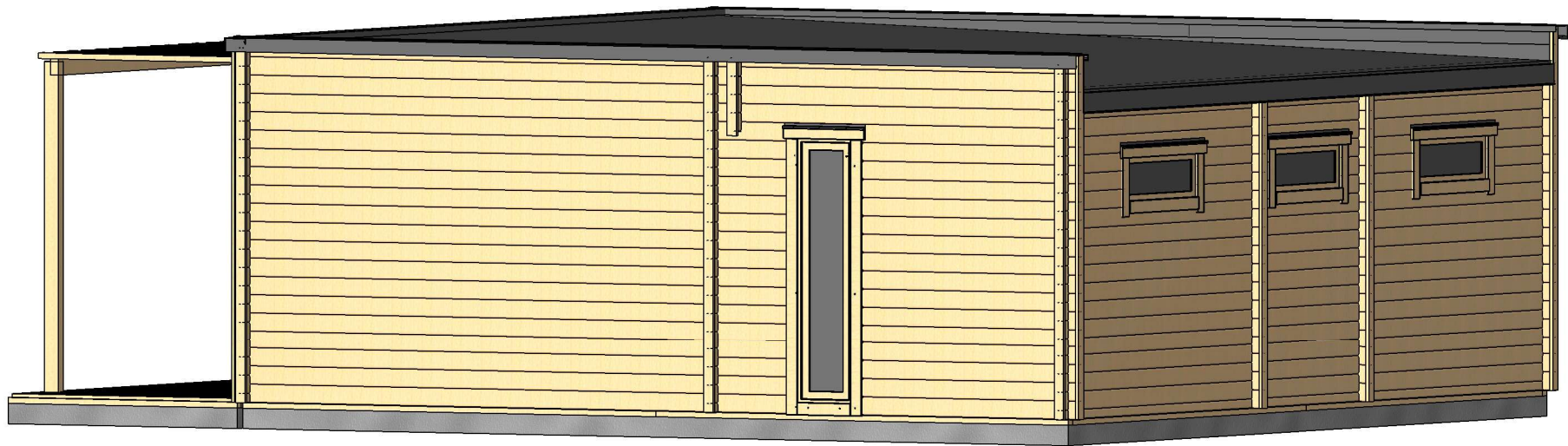
- Isolant anti-humidité sous les poutrelles (lambourdes)
- Les lambourdes se posent sur une dalle en béton
- Plancher en pin nordique de 18 mm à languette rainurée
- Plinthes de sol
- Madriers en pin nordique d'épaisseur différente selon le modèle, en 58 mm avec double languette rainurée
- Escalier ou échelle pour mezzanine ou étage, variables selon les plans et le modèle (escalier fourni si les chambres sont prévues à l'étage)
- Plancher de l'étage en bois massif de 18 mm à languette rainurée, variable selon le modèle
- Charpente de toiture en pin nordique : planches de toit de 18 mm à languette rainurée
- Ensemble d'éléments en bois pour finitions : planches de rive, bords et décoration de toiture, corniche et bords de plafond
- Rouleau de sous-couverture de toit - feutre hydrofuge (pré-toiture)
- Ensemble de pièces pour fixations : visses d'ancrage, visses de fixation, mèche à bois , petits clous, boulons, raccords
- Matériel d'étanchéité pour structure en bois : bande d'étanchéité pour menuiseries, mastic d'étanchéité pour angles extérieurs, languette et rainures
- Seuil métallique pour les portes extérieures
- La disposition extérieure des menuiseries peut varier selon le modèle
- Ensemble de portes et fenêtres vitrées, portes intérieures sans seuil, ouverture de fenêtres vers l'extérieur ; le sens d'ouverture des portes peut varier selon les modèles
- Double joint d'étanchéité pour fenêtres et portes (double vitrage-thermo), ensemble de poignées, serrures et double clés
- Planches pour terrasse en bois de 18 mm à vérifier selon les plans (en option)

VISUALISATION 3D



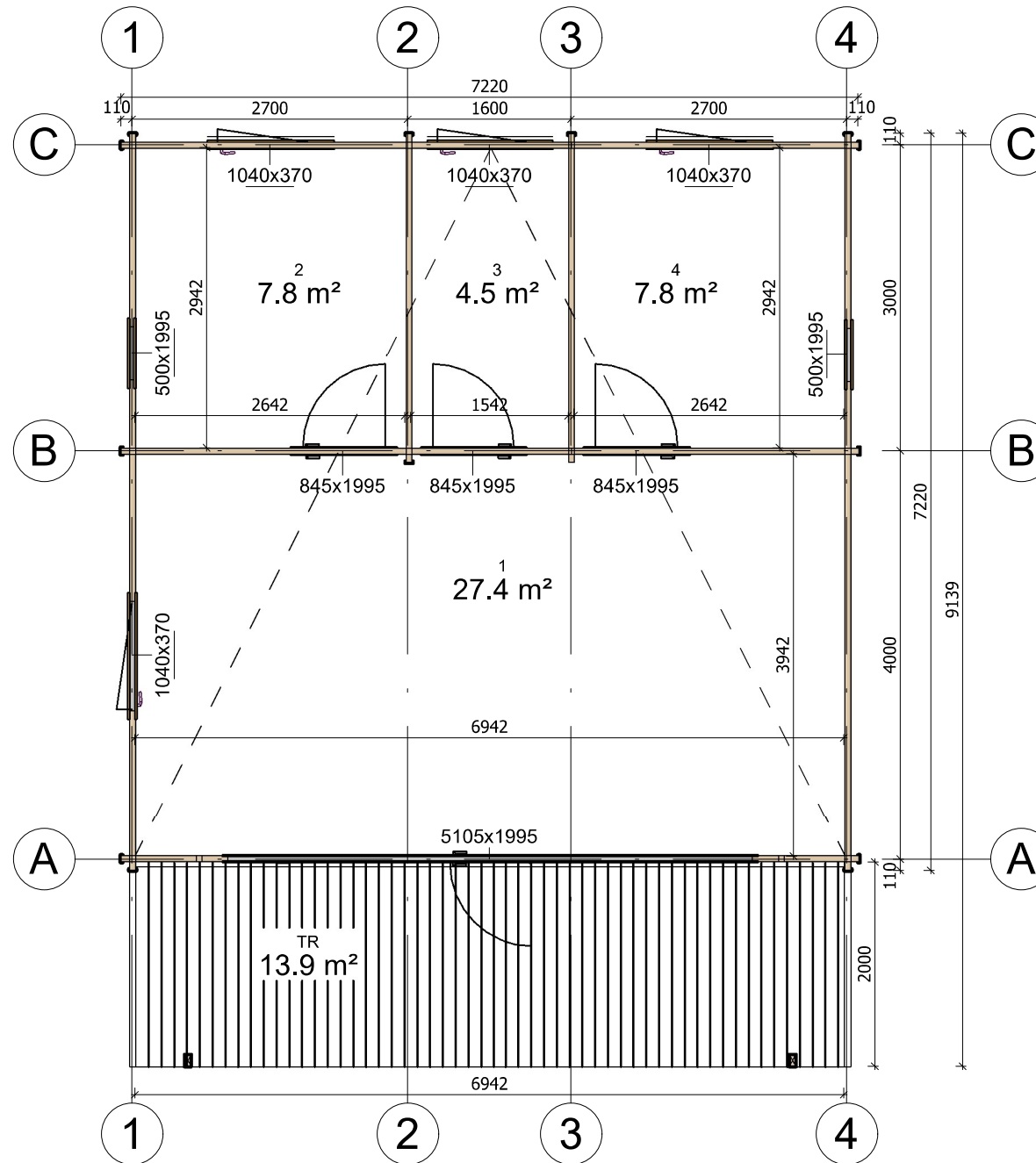
Profile	58x135mm	Project	58_VSP41_7.2x9.1 BK	Scale
	2019-07-16 16:40:39	Drawing name	3D VISUALIZATION	

VISUALISATION 3D



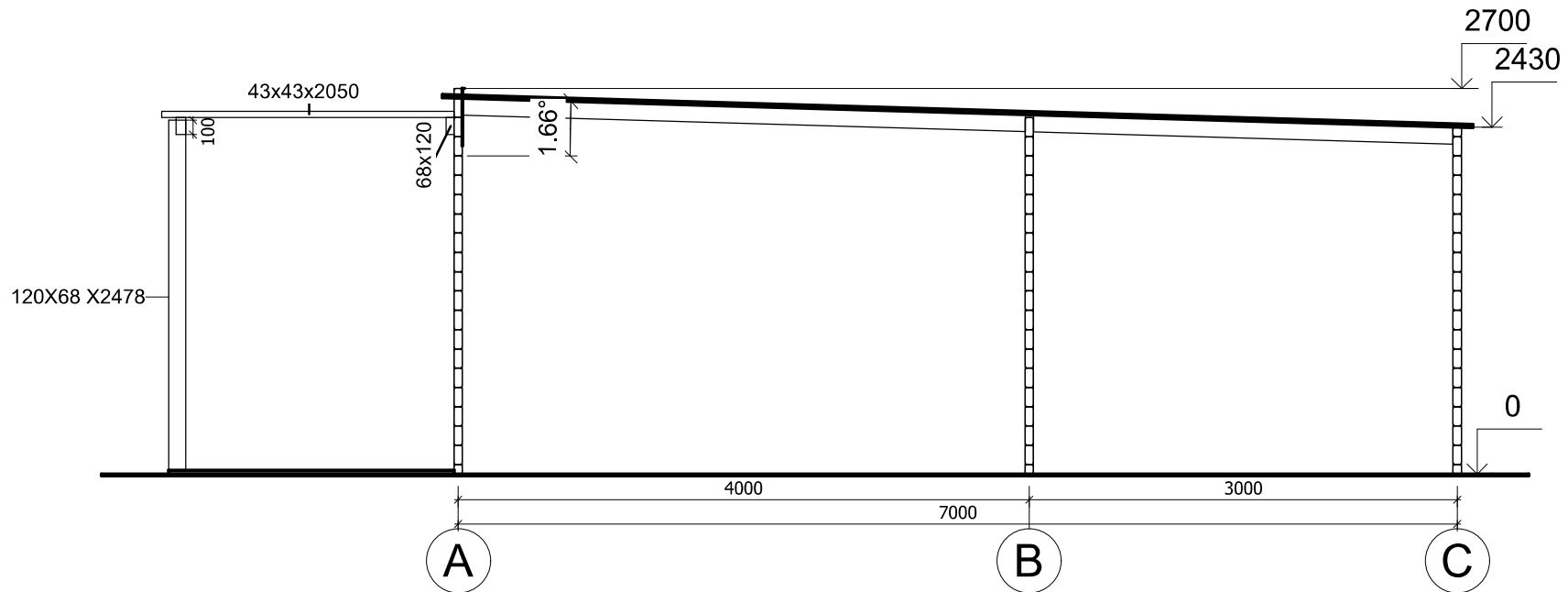
Profile	58x135mm	Project	58_VSP41_7.2x9.1 BK	Scale
	2019-07-16 16:40:41	Drawing name	3D VISUALIZATION	

PLAN DE RDC



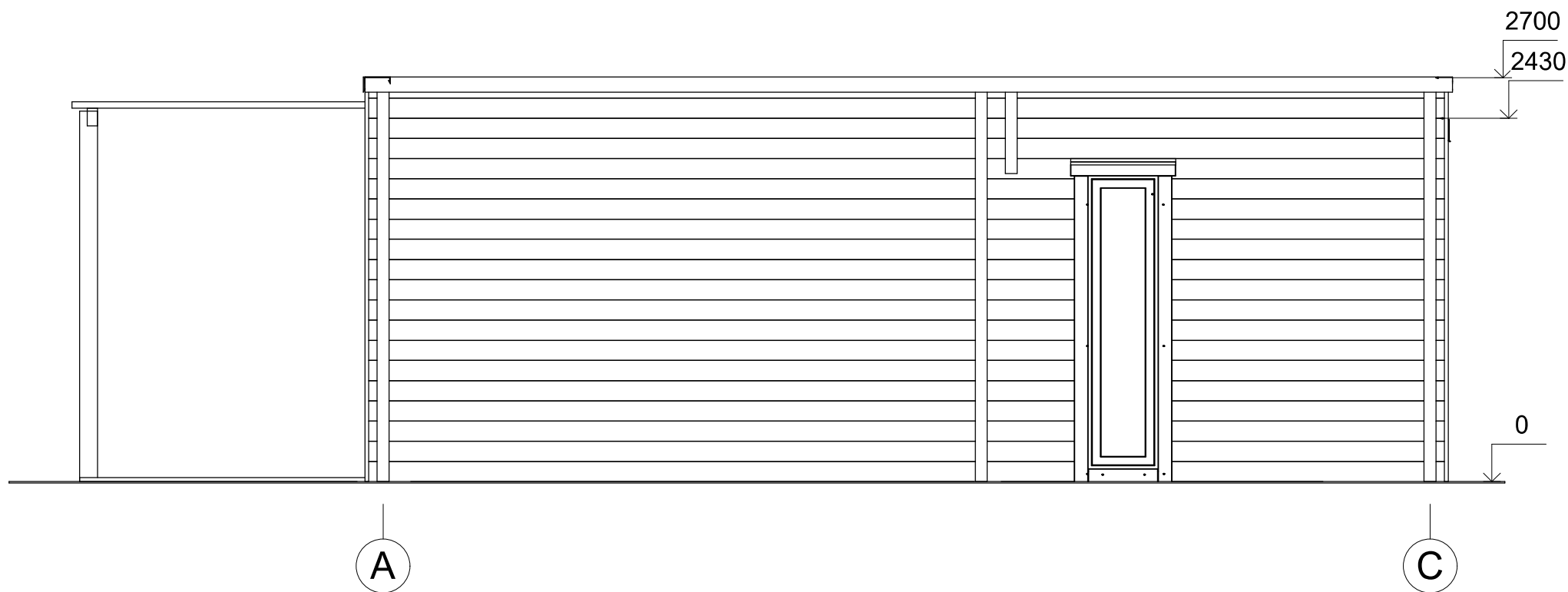
Profile	58x135mm	Project	58_VSP41_7.2x9.1 BK	Scale	
	2019-07-25 04:47:36	Drawing name	1 FLOOR PLAN		1 : 67

PLAN DE COUPE



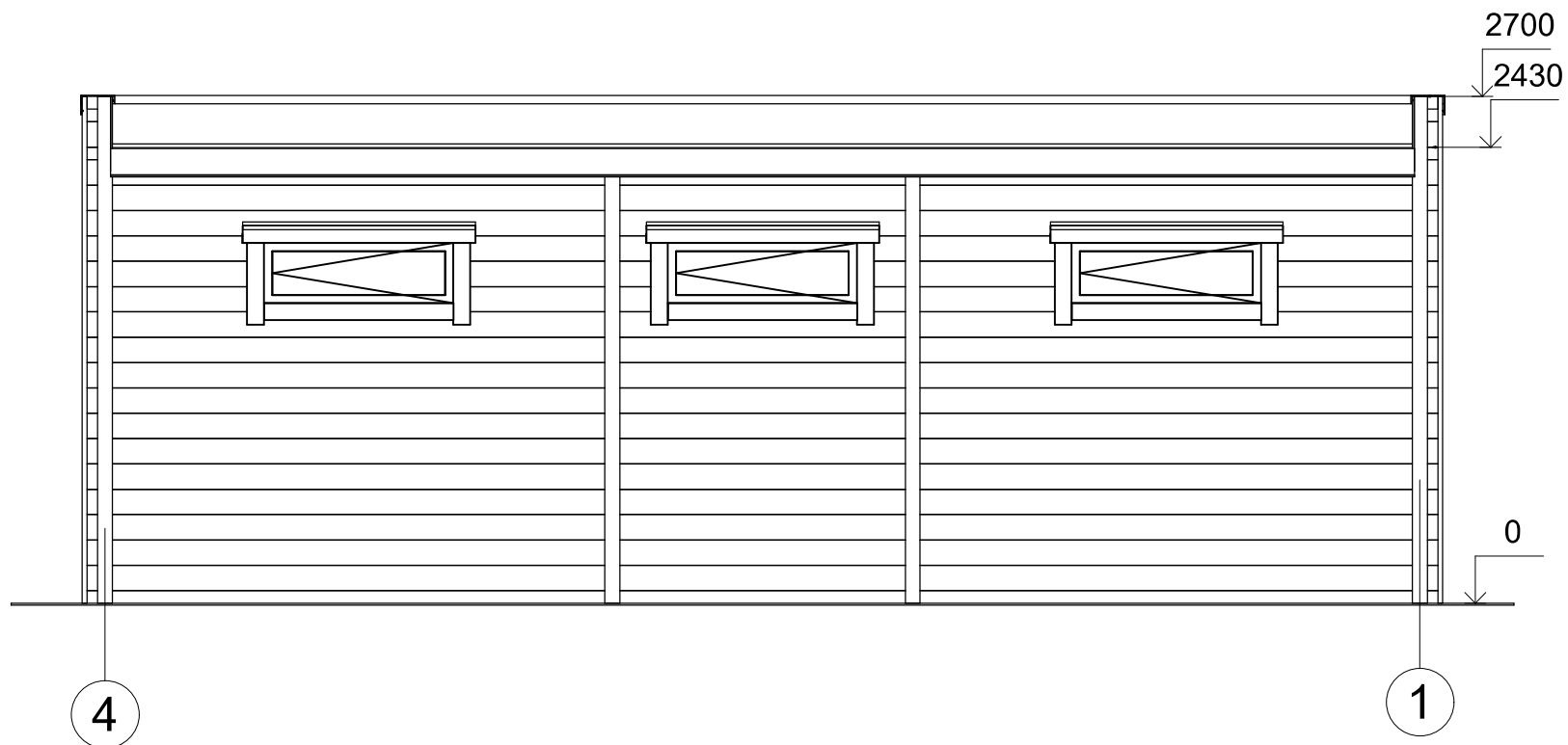
Profile	58x135mm	Project	58_VSP41_7.2x9.1 BK	Scale
	2019-07-22 09:41:26	Drawing name	VERTICAL SECTION AC	1 : 50

FAÇADE



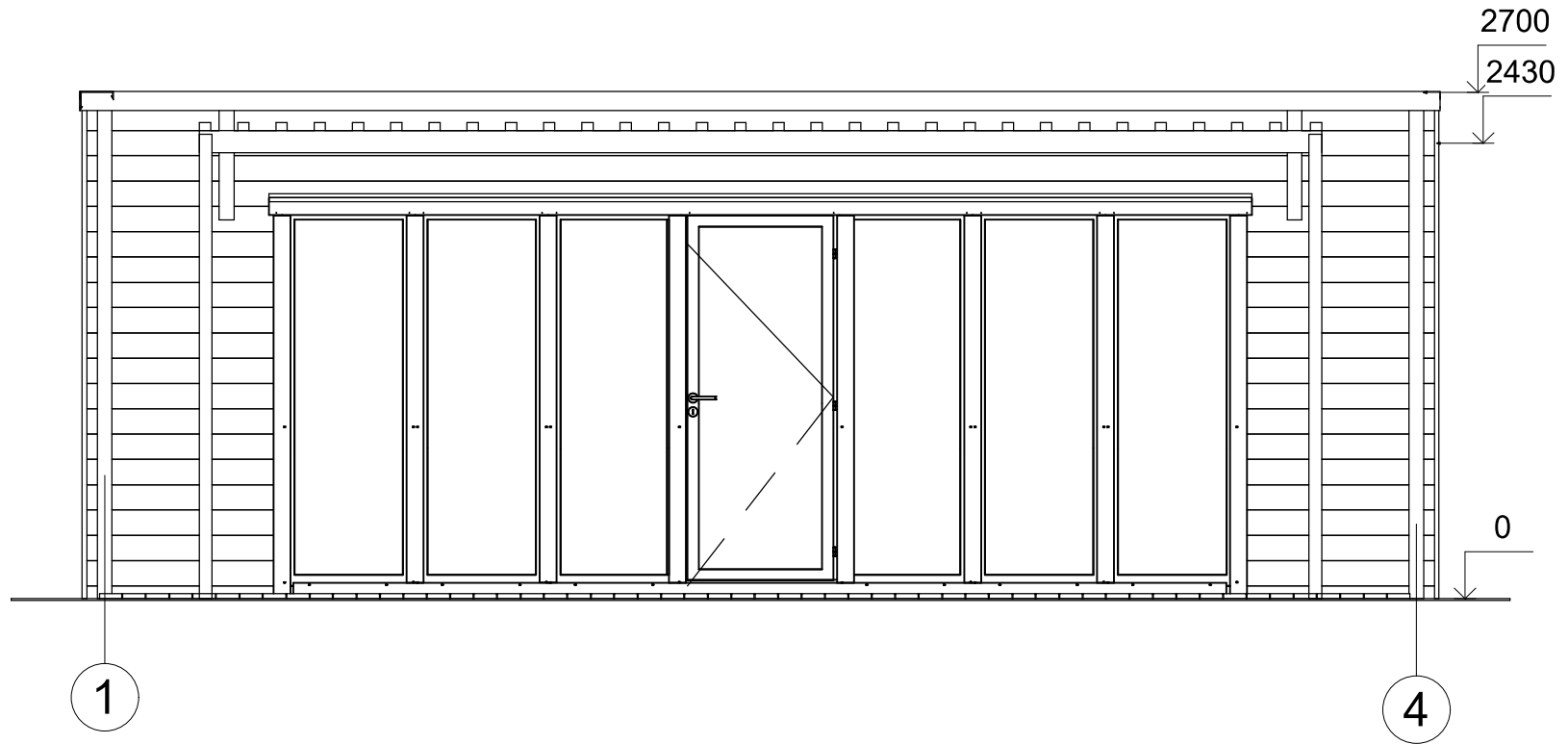
Profile	58x135mm	Project	58_VSP41_7.2x9.1 BK	Scale
	2019-07-16 16:44:00	Drawing name	FACADE AC	1 : 40

FAÇADE



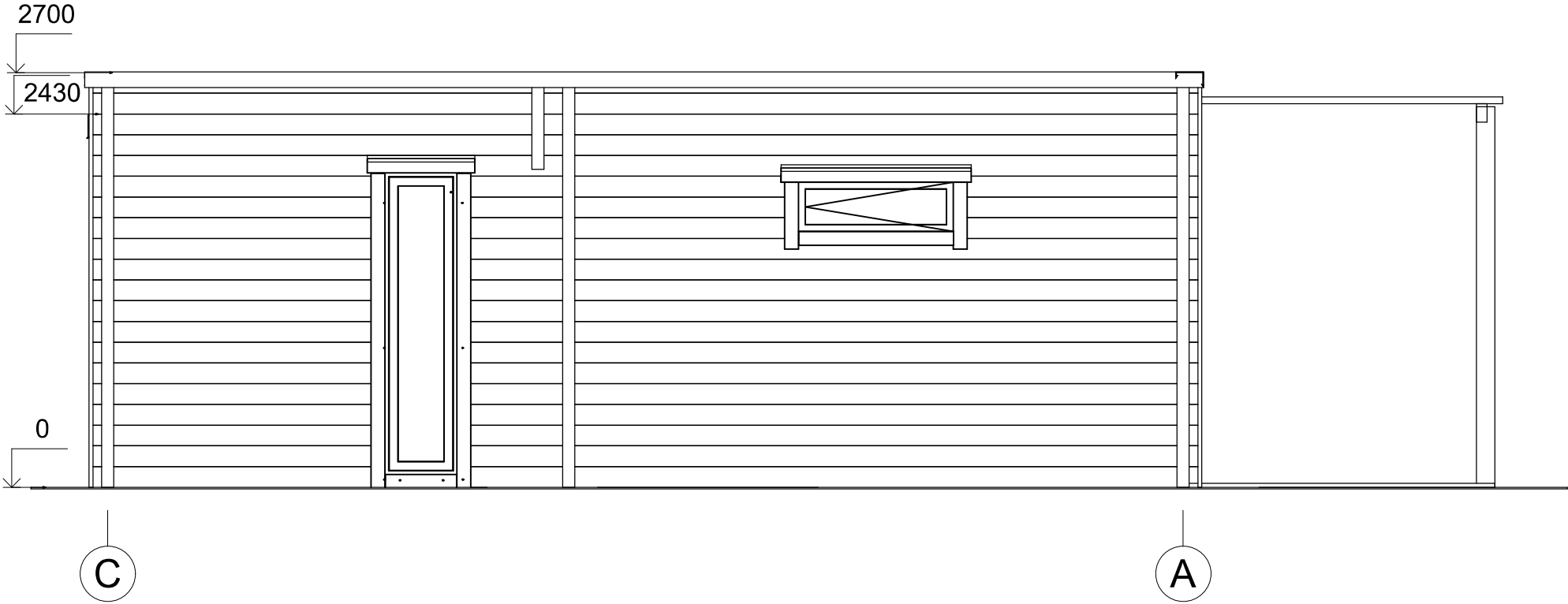
Profile	58x135mm	Project	58_VSP41_7.2x9.1 BK	Scale
	2019-07-16 16:44:00	Drawing name	FAÇADE 41	1 : 40

FAÇADE



Profile	58x135mm	Project	58_VSP41_7.2x9.1 BK	Scale	
	2019-07-16 16:44:01	Drawing name	FAÇADE 14		1 : 40

FAÇADE



Profile	58x135mm	Project	58_VSP41_7.2x9.1 BK	Scale
	2019-07-16 16:44:01	Drawing name	FACADE CA	1 : 40