



CHALET  
PRO



**Chalet en bois habitable DOLE  
VSP42  
7,2 x 9,2 m, 58 mm, Kit  
d'assemblage PREMIUM**

Produit #VSP42\_7,2x9,2\_58

**18970.00 €**

~~20090.00 €~~ / Economisez : 1120.00 €

Le prix sans options le plus bas pendant 30 derniers jours **20090.00 €**

Le prix valable 15 jours

<https://chaletpro.fr/chalet-en-bois-habitable-dole-vsp42>



Tel.: 04 85 44 00 20  
Email: [ventes@chaletpro.fr](mailto:ventes@chaletpro.fr)  
[www.chaletpro.fr](http://www.chaletpro.fr)

| DÉSIGNATION                     | CARACTÉRISTIQUE   |
|---------------------------------|---|
| Epaisseur des murs              | 58 mm   |
| Dimensions totales des madriers | 7,2 x 9,2 m   |
| Hauteur des murs                | 2498 mm   |
| Hauteur de faîtage              | 2903 mm   |
| Surface de plancher             | 47,5 m <sup>2</sup> + mezonine m <sup>2</sup> + terrasse de 13,9 m <sup>2</sup> |
| Surface de toit                 | 69,2 m <sup>2</sup>   |
| Pente de toit                   | 3° = 5 %  |
| Charge de toiture               | 150 kg/m <sup>2</sup>   |
| Fenêtre                         | Sens d'ouverture à vérifier selon le plan du projet                             |
| Porte                           | Sens d'ouverture à vérifier selon le plan du projet                             |
| Porte garage                    | Sens d'ouverture à vérifier selon le plan du projet                             |
| Type de vitrage                 | Double vitrage  |
| Sortie de toit                  | à vérifier selon le plan du projet  |
| Surface extérieur des murs      | 69 m <sup>2</sup>   |
| Surface intérieur des murs      | 182 m <sup>2</sup>  |
| Humidité du bois                | ~ 18 %  |

#### Dimensions et masse de colis

H 850 x B 1200 x L 6000 mm = 1140 kg

H 840 x B 1200 x L 6000 mm = 1140 kg

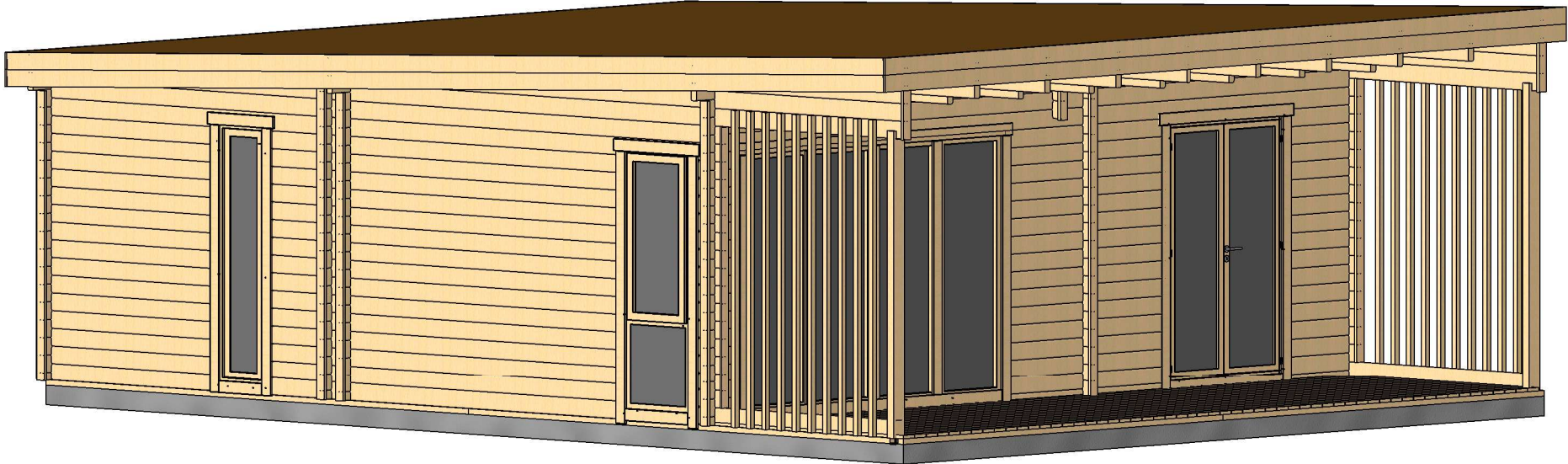
H 1100 x B 1200 x L 4000 mm = 1150 kg

## Kit d'assemblage

P

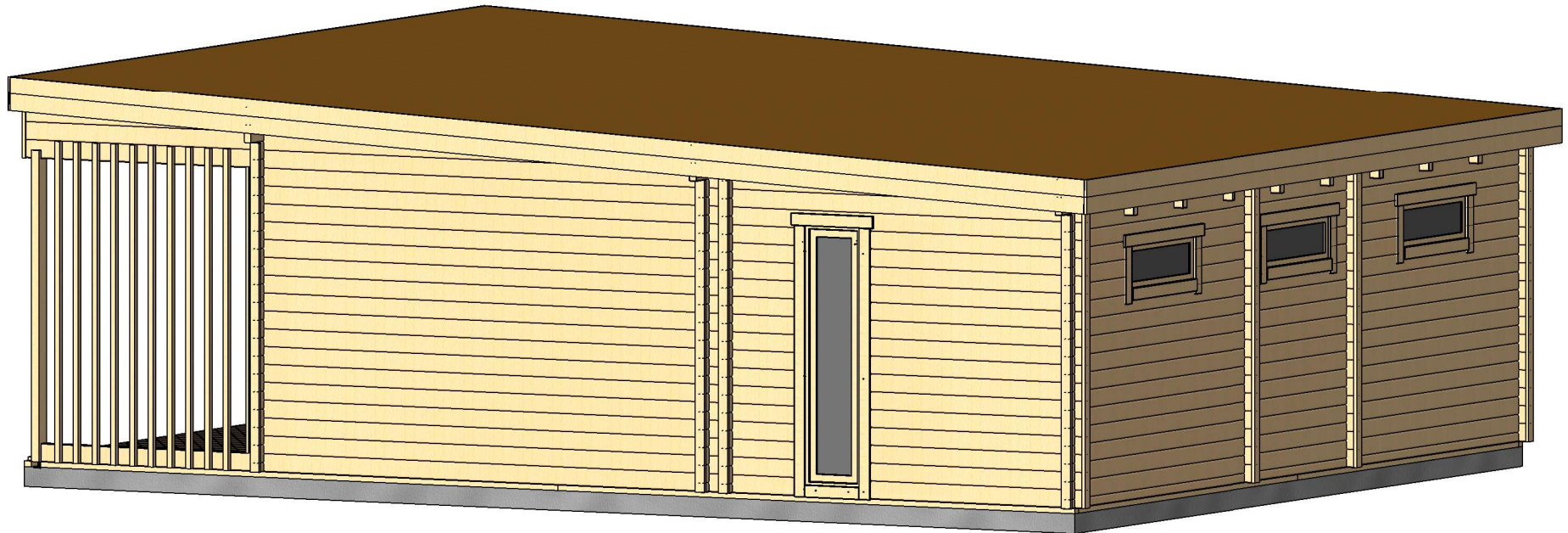
- Isolant anti-humidité sous les poutrelles (lambourdes)
- Les lambourdes se posent sur une dalle en béton
- Plancher en pin nordique de 18 mm à languette rainurée
- Plinthes de sol
- Madriers en pin nordique d'épaisseur différente selon le modèle, en 58 mm avec double languette rainurée
- Escalier ou échelle pour mezzanine ou étage, variables selon les plans et le modèle (escalier fourni si les chambres sont prévues à l'étage)
- Plancher de l'étage en bois massif de 18 mm à languette rainurée, variable selon le modèle
- Charpente de toiture en pin nordique : planches de toit de 18 mm à languette rainurée
- Ensemble d'éléments en bois pour finitions : planches de rive, bords et décoration de toiture, corniche et bords de plafond
- Rouleau de sous-couverture de toit - feutre hydrofuge (pré-toiture)
- Ensemble de pièces pour fixations : visses d'ancrage, visses de fixation, mèche à bois , petits clous, boulons, raccords
- Matériel d'étanchéité pour structure en bois : bande d'étanchéité pour menuiseries, mastic d'étanchéité pour angles extérieurs, languette et rainures
- Seuil métallique pour les portes extérieures
- La disposition extérieure des menuiseries peut varier selon le modèle
- Ensemble de portes et fenêtres vitrées, portes intérieures sans seuil, ouverture de fenêtres vers l'extérieur ; le sens d'ouverture des portes peut varier selon les modèles
- Double joint d'étanchéité pour fenêtres et portes (double vitrage-thermo), ensemble de poignées, serrures et double clés
- Planches pour terrasse en bois de 18 mm à vérifier selon les plans (en option)

# VISUALISATION 3D



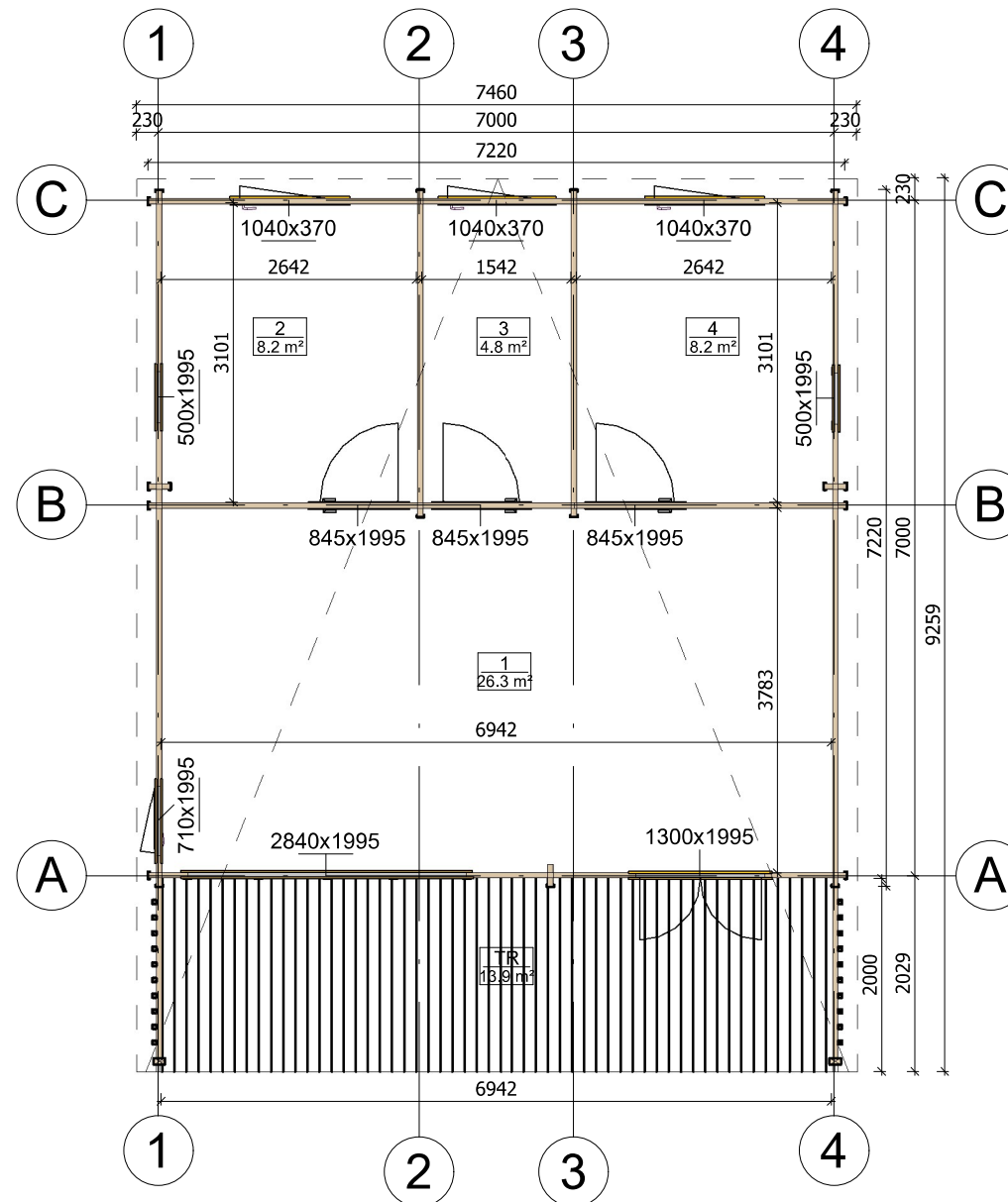
|         |                        |              |                     |       |
|---------|------------------------|--------------|---------------------|-------|
| Profile | 58x135mm               | Project      | 58_VSP42_7.2x9.2 BK | Scale |
|         | 2019-06-27<br>14:49:03 | Drawing name | 3D VISUALIZATION    |       |

# VISUALISATION 3D



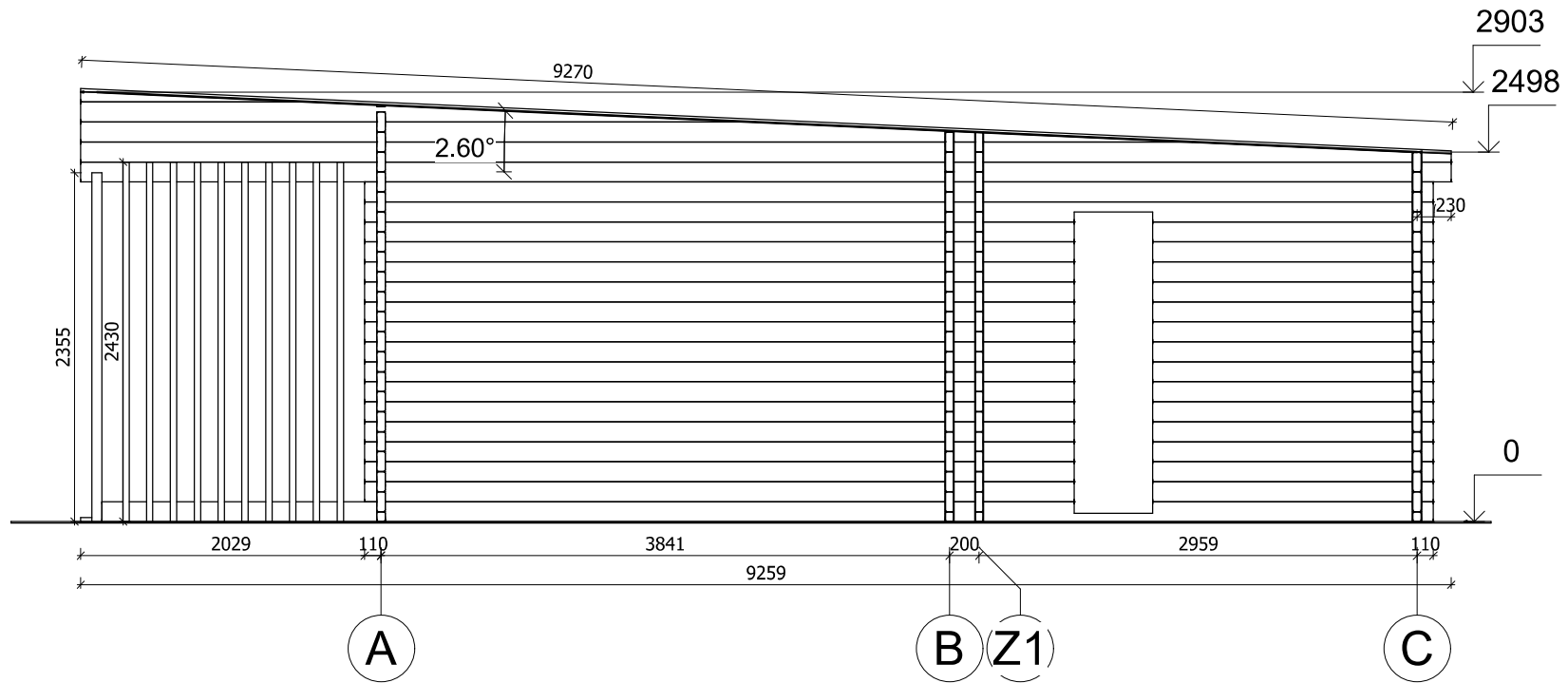
|         |                        |              |                     |       |
|---------|------------------------|--------------|---------------------|-------|
| Profile | 58x135mm               | Project      | 58_VSP42_7.2x9.2 BK | Scale |
|         | 2019-06-27<br>14:49:05 | Drawing name | 3D VISUALIZATION    |       |

# PLAN DE RDC



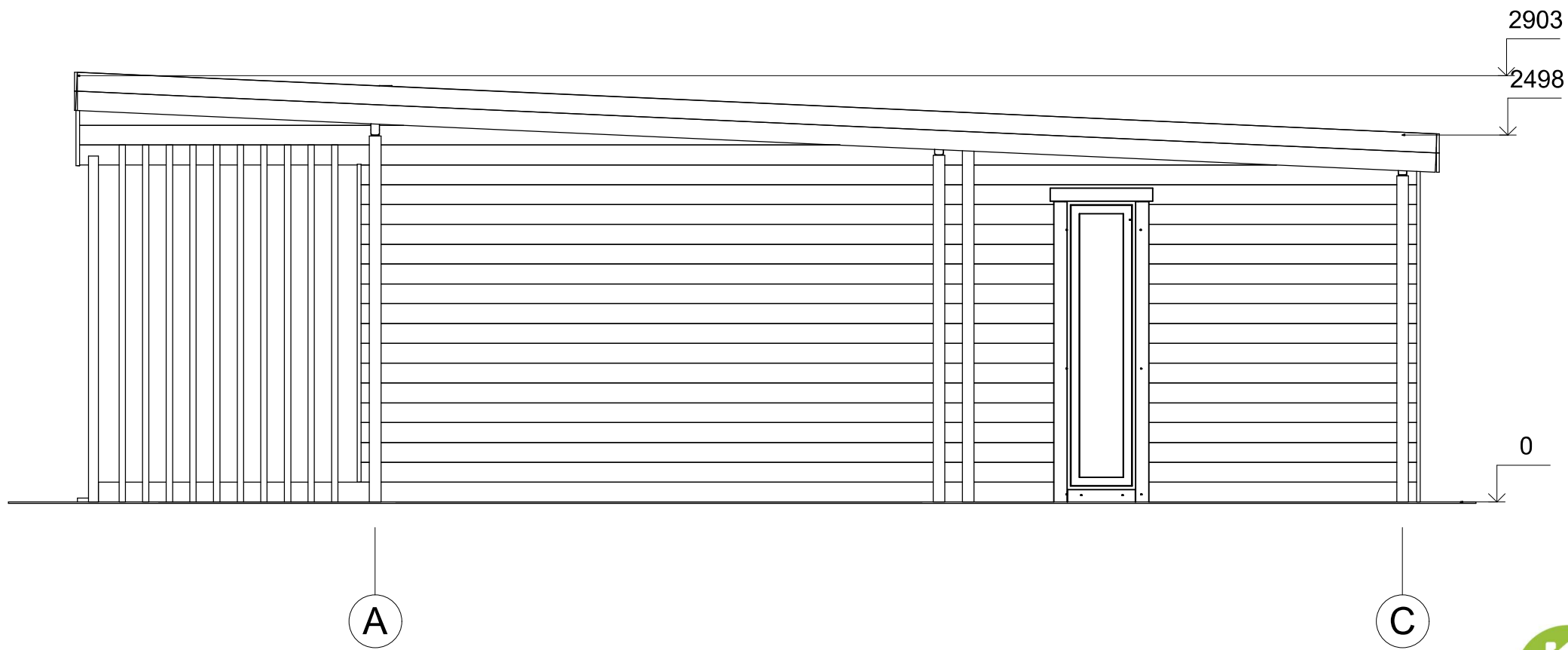
|         |                        |              |                     |       |        |
|---------|------------------------|--------------|---------------------|-------|--------|
| Profile | 58x135mm               | Project      | 58_VSP42_7.2x9.2 BK | Scale |        |
|         | 2019-06-28<br>10:36:44 | Drawing name | 1 FLOOR PLAN        |       | 1 : 80 |

# PLAN DE COUPE



|         |                        |              |                     |       |        |
|---------|------------------------|--------------|---------------------|-------|--------|
| Profile | 58x135mm               | Project      | 58_VSP42_7.2x9.2 BK | Scale | 1 : 50 |
|         | 2019-06-27<br>15:30:38 | Drawing name | VERTICAL SECTION AC |       |        |

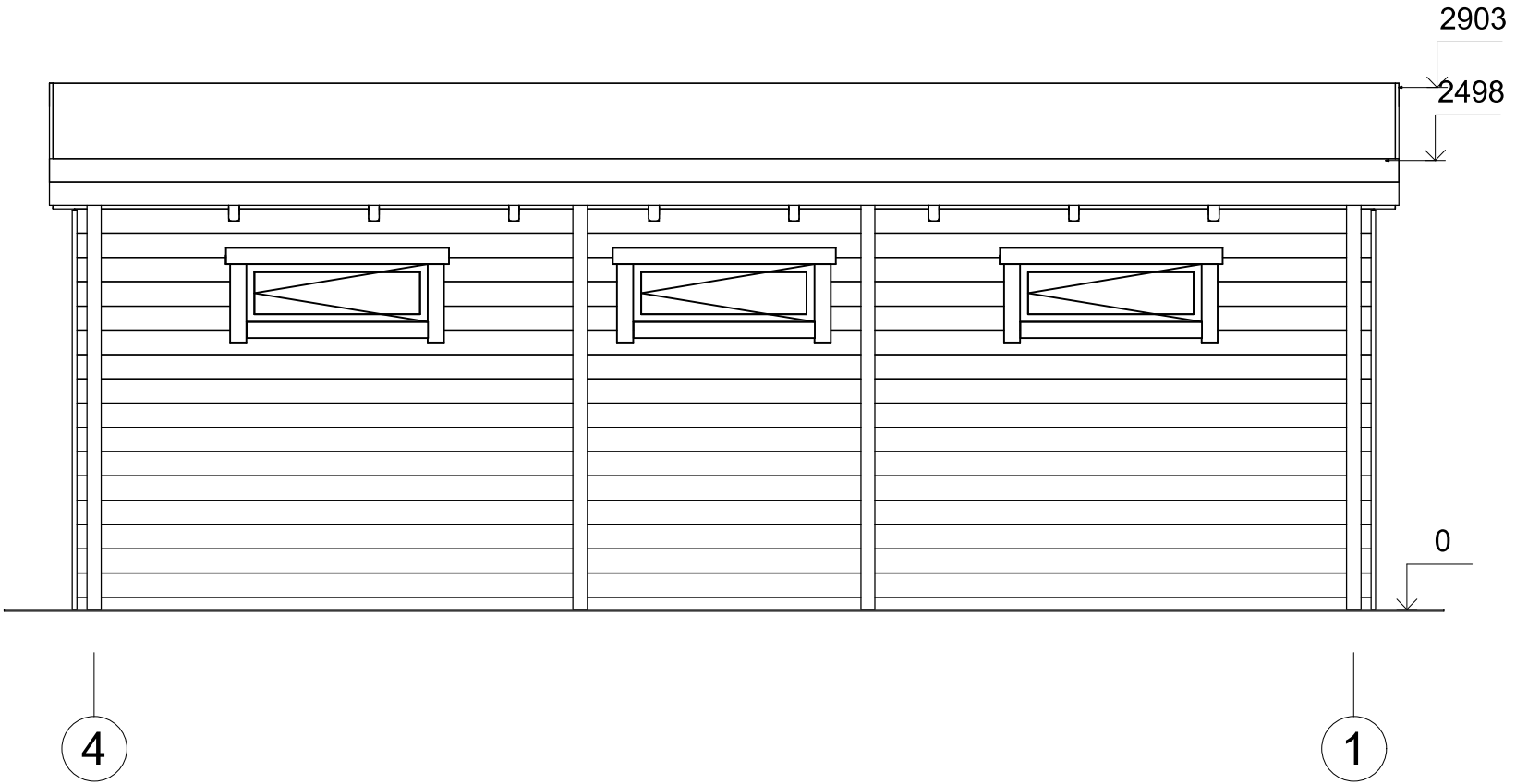
# FAÇADE



|         |                        |              |                     |        |
|---------|------------------------|--------------|---------------------|--------|
| Profile | 58x135mm               | Project      | 58_VSP42_7.2x9.2 BK | Scale  |
|         | 2019-06-27<br>15:17:05 | Drawing name | FACADE AC           | 1 : 40 |

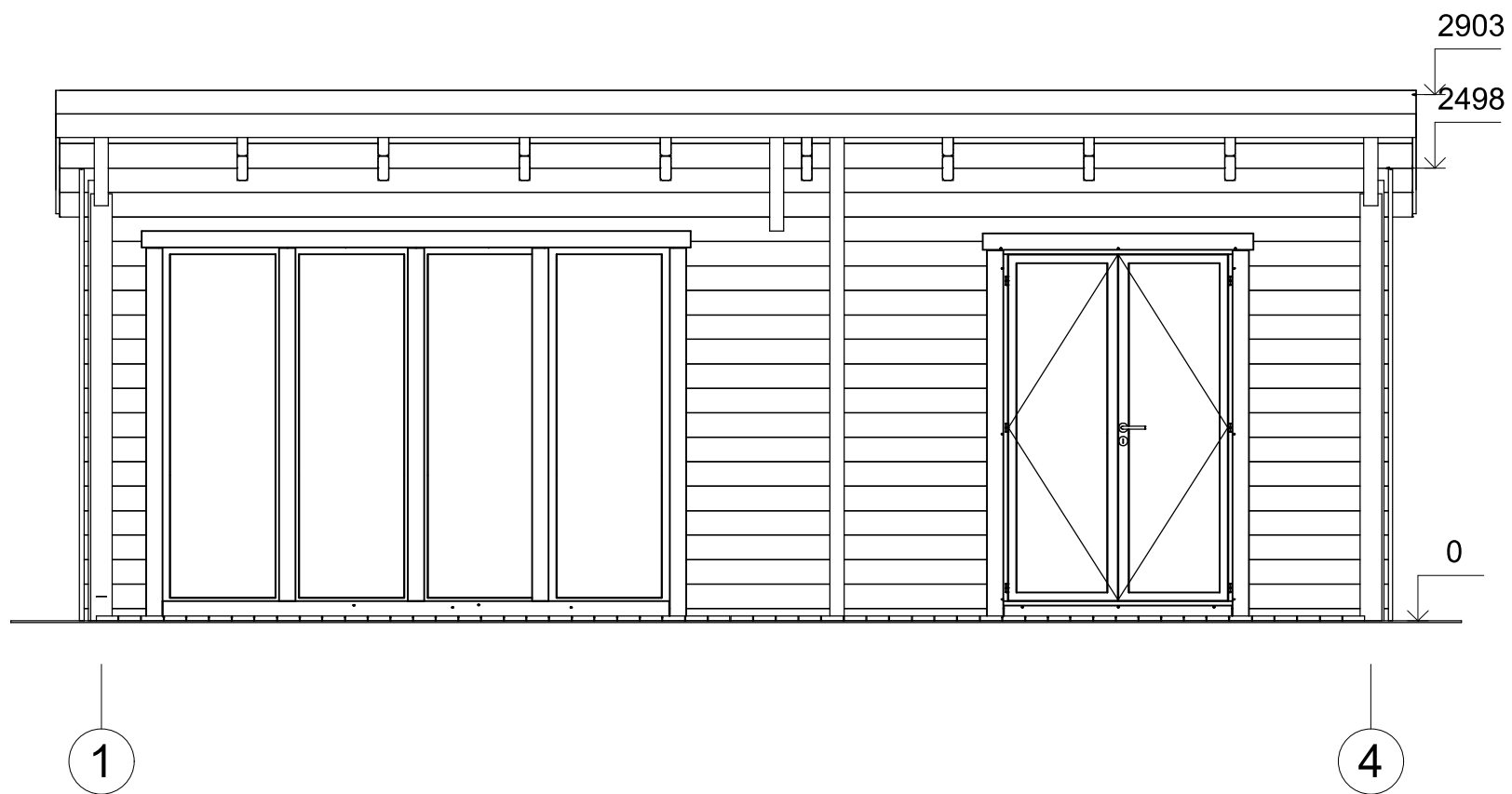


# FAÇADE



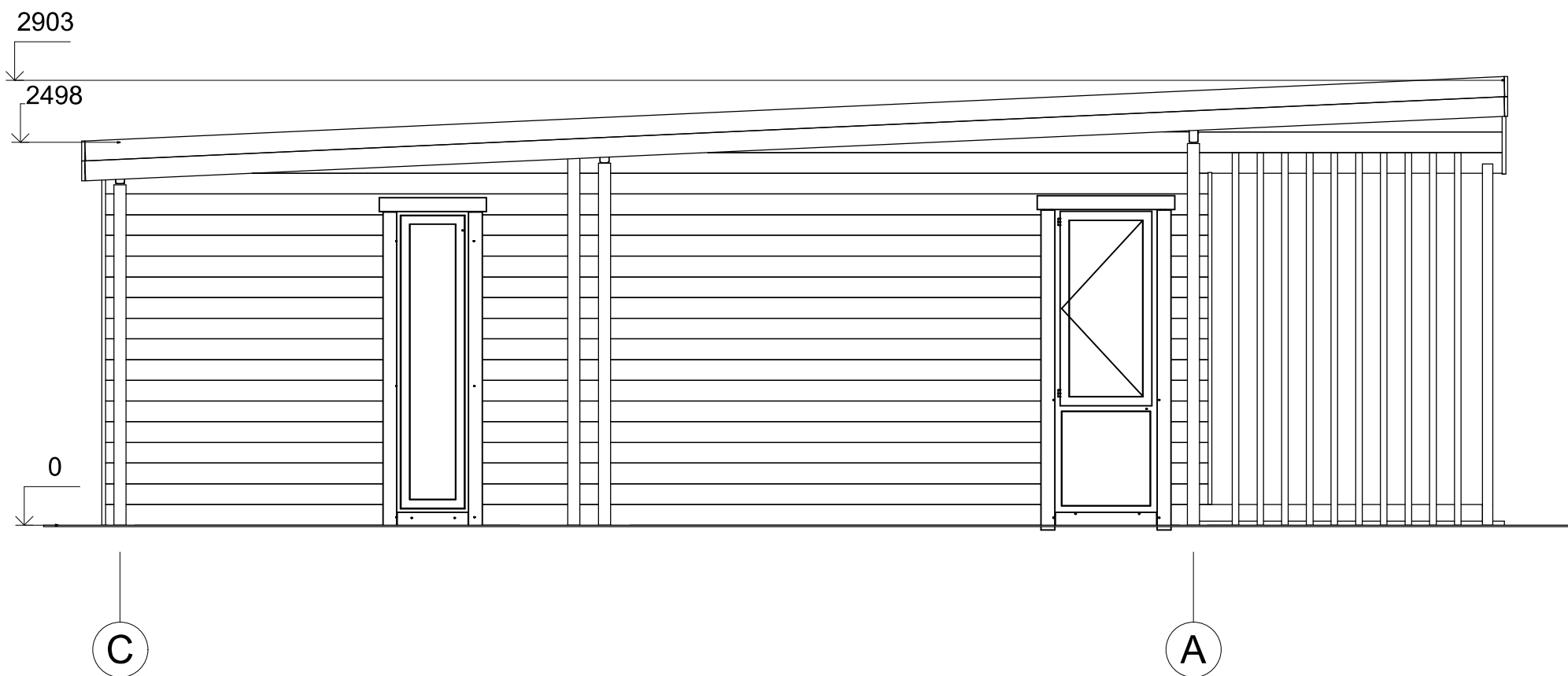
|         |                        |              |                     |        |
|---------|------------------------|--------------|---------------------|--------|
| Profile | 58x135mm               | Project      | 58_VSP42_7.2x9.2 BK | Scale  |
|         | 2019-06-27<br>15:17:06 | Drawing name | FAÇADE 41           | 1 : 40 |

# FAÇADE



|         |                        |              |                     |        |
|---------|------------------------|--------------|---------------------|--------|
| Profile | 58x135mm               | Project      | 58_VSP42_7.2x9.2 BK | Scale  |
|         | 2019-06-27<br>15:17:06 | Drawing name | FAÇADE 14           | 1 : 40 |

# FAÇADE



|         |                        |              |                     |        |
|---------|------------------------|--------------|---------------------|--------|
| Profile | 58x135mm               | Project      | 58_VSP42_7.2x9.2 BK | Scale  |
|         | 2019-06-27<br>15:17:07 | Drawing name | FAÇADE CA           | 1 : 40 |