



CHALET  
PRO



**Chalet en bois habitable TOURS  
VSP44  
5,5 x 11,2 m, 58 mm, Kit  
d'assemblage PREMIUM**

Produit #VSP44\_5,5x11,2\_58

**20360.00 €**

~~21520.00 €~~ / Economisez : 1160.00 €

Le prix sans options le plus bas pendant 30 derniers jours **21520.00 €**

Le prix valable 15 jours

<https://chaletpro.fr/chalet-en-bois-habitable-tours-vsp44>



Tel.: 04 85 44 00 20  
Email: [ventes@chaletpro.fr](mailto:ventes@chaletpro.fr)  
[www.chaletpro.fr](http://www.chaletpro.fr)

DÉSIGNATION	CARACTÉRISTIQUE
Epaisseur des murs	58 mm
Dimensions totales des madriers	5,5 x 11,2 m
Hauteur des murs	2970 mm
Hauteur de faîtage	3510 mm
Surface de plancher	45,8 m <sup>2</sup> + terrasse de 21,4 m <sup>2</sup>
Surface de toit	66,7 m <sup>2</sup>
Pente de toit	6° = 10 %
Charge de toiture	150 kg/m <sup>2</sup>
Fenêtre	Sens d'ouverture à vérifier selon le plan du projet
Porte	Sens d'ouverture à vérifier selon le plan du projet
Porte garage	Sens d'ouverture à vérifier selon le plan du projet
Type de vitrage	Double vitrage
Sortie de toit	à vérifier selon le plan du projet
Surface extérieur des murs	95,3 m <sup>2</sup>
Surface intérieur des murs	189,4 m <sup>2</sup>
Humidité du bois	~ 18 %

#### Dimensions et masse de colis

H 680 x B 1200 x L 5300 mm = 1490 kg

H 740 x B 1200 x L 5300 mm = 1490 kg

H 850 x B 1200 x L 5300 mm = 1490 kg

H 920 x B 1200 x L 4000 mm = 1400 kg

## Kit d'assemblage

P

- Isolant anti-humidité sous les poutrelles (lambourdes)
- Les lambourdes se posent sur une dalle en béton
- Plancher en pin nordique de 18 mm à languette rainurée
- Plinthes de sol
- Madriers en pin nordique d'épaisseur différente selon le modèle, en 58 mm avec double languette rainurée
- Escalier ou échelle pour mezzanine ou étage, variables selon les plans et le modèle (escalier fourni si les chambres sont prévues à l'étage)
- Plancher de l'étage en bois massif de 18 mm à languette rainurée, variable selon le modèle
- Charpente de toiture en pin nordique : planches de toit de 18 mm à languette rainurée
- Ensemble d'éléments en bois pour finitions : planches de rive, bords et décoration de toiture, corniche et bords de plafond
- Rouleau de sous-couverture de toit - feutre hydrofuge (pré-toiture)
- Ensemble de pièces pour fixations : visses d'ancrage, visses de fixation, mèche à bois , petits clous, boulons, raccords
- Matériel d'étanchéité pour structure en bois : bande d'étanchéité pour menuiseries, mastic d'étanchéité pour angles extérieurs, languette et rainures
- Seuil métallique pour les portes extérieures
- La disposition extérieure des menuiseries peut varier selon le modèle
- Ensemble de portes et fenêtres vitrées, portes intérieures sans seuil, ouverture de fenêtres vers l'extérieur ; le sens d'ouverture des portes peut varier selon les modèles
- Double joint d'étanchéité pour fenêtres et portes (double vitrage-thermo), ensemble de poignées, serrures et double clés
- Planches pour terrasse en bois de 18 mm à vérifier selon les plans (en option)

# VISUALISATION 3D



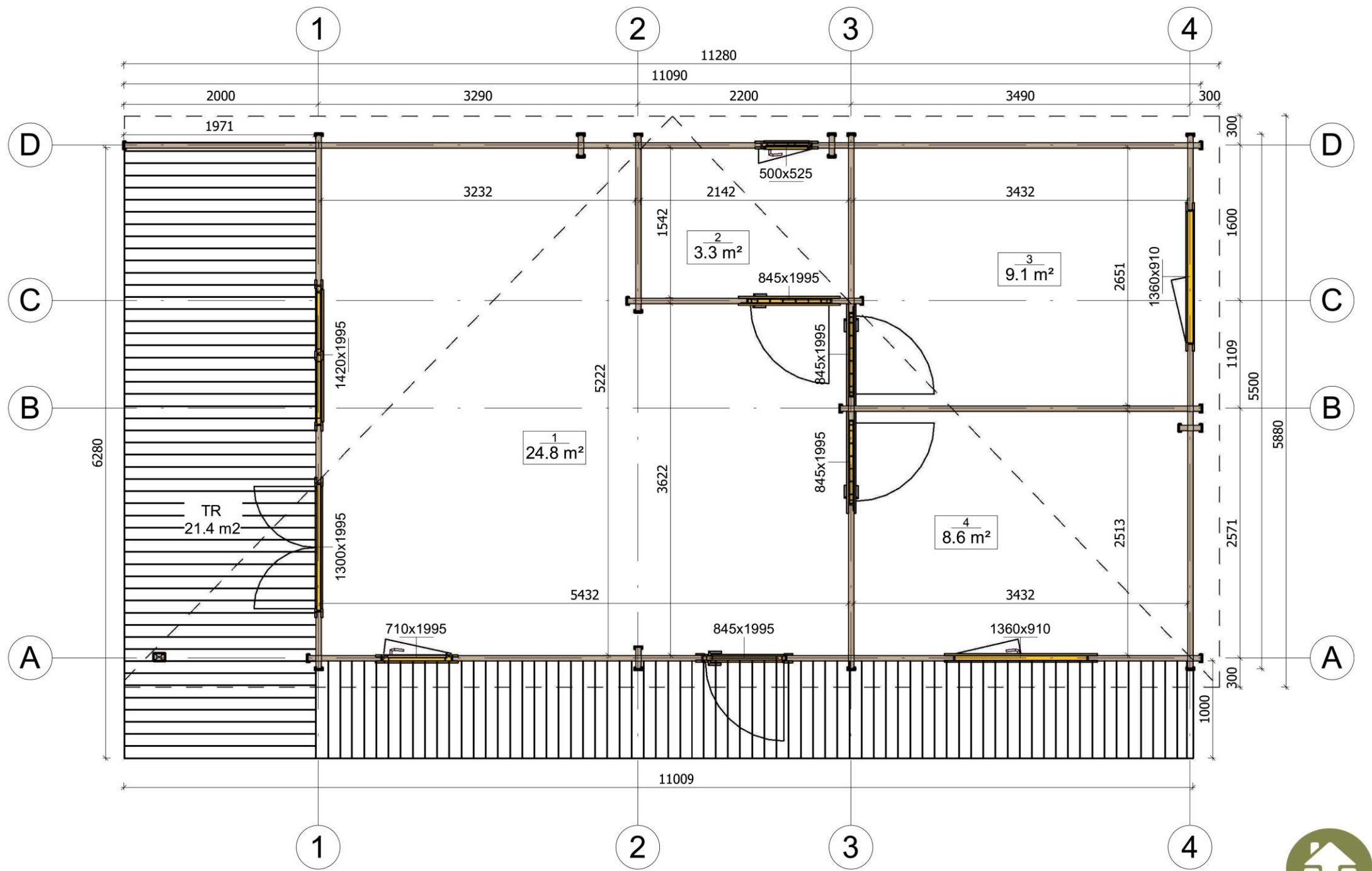
All interior area	45.8 m2	Profile	58x135mm	Project	58_VSP44_5.5x11.2 BK23	Scale
All roof area	66.7 m2	All terrace	21.4 m2	2024-04-17 11:48:59	Drawing name	3D VISUALIZATION

# VISUALISATION 3D



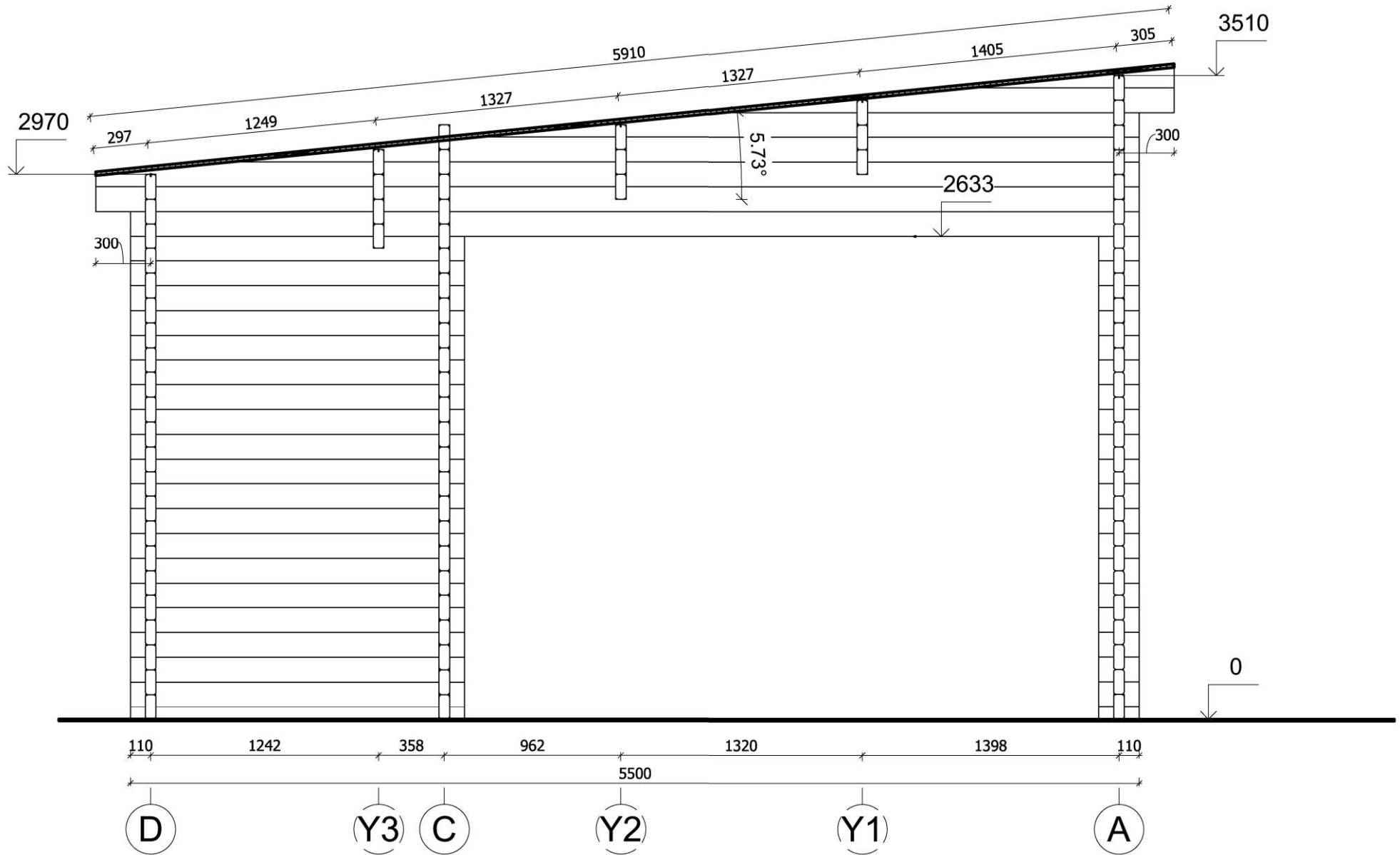
All interior area	45.8 m <sup>2</sup>	Profile	58x135mm	Project	58_VSP44_5.5x11.2 BK23	Scale
All roof area	66.7 m <sup>2</sup>	All terrace	21.4 m <sup>2</sup>	2024-04-17 11:49:00	Drawing name	3D VISUALIZATION





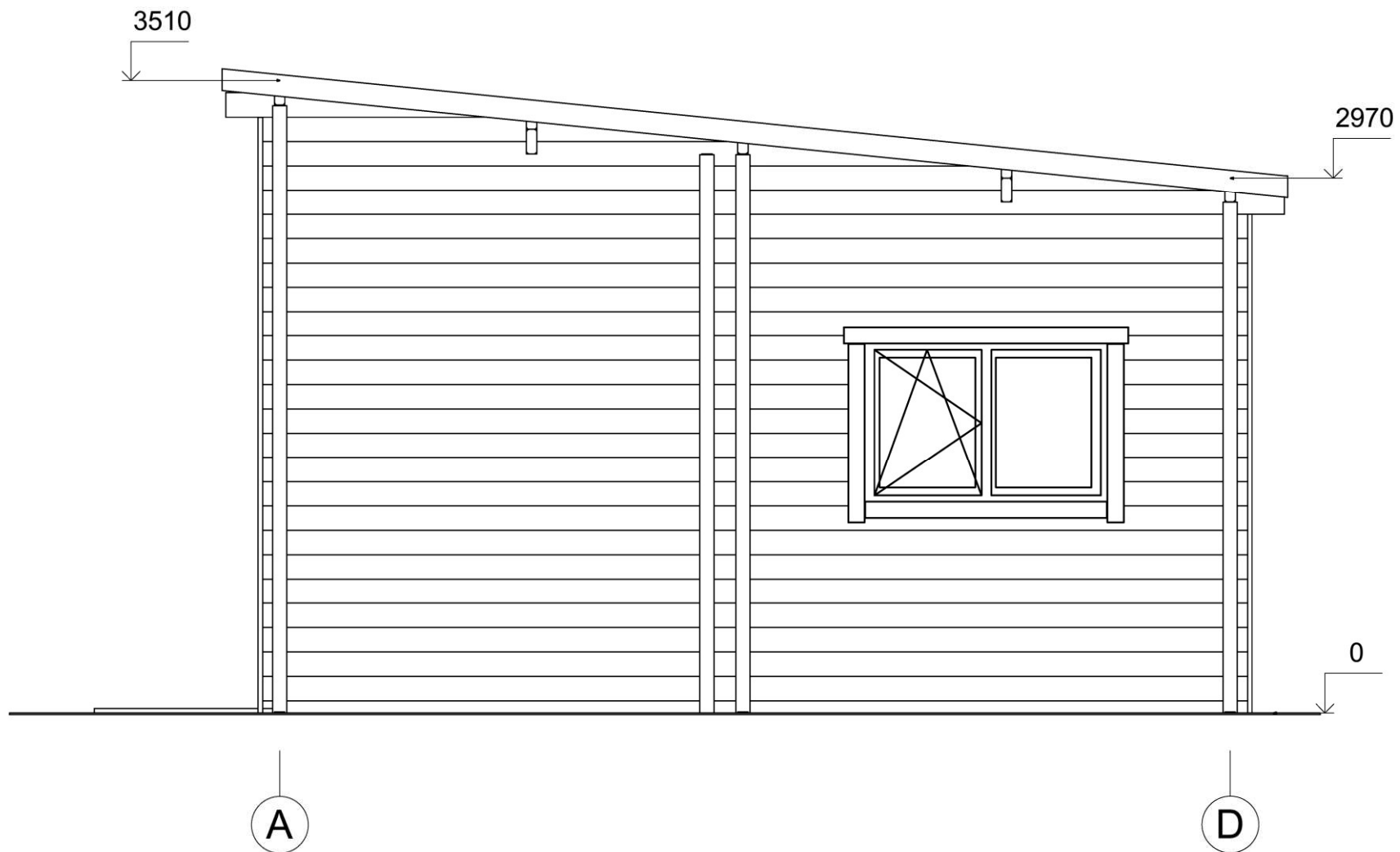
All interior area	45.8 m2	Profile	58x135mm	Project	58_VSP44_5.5x11.2 BK23	Scale
All roof area	66.7 m2	All terrace	21.4 m2	2024-04-17 11:43:15	Drawing name	1 FLOOR PLAN
						1 : 50

# PLAN DE COUPE



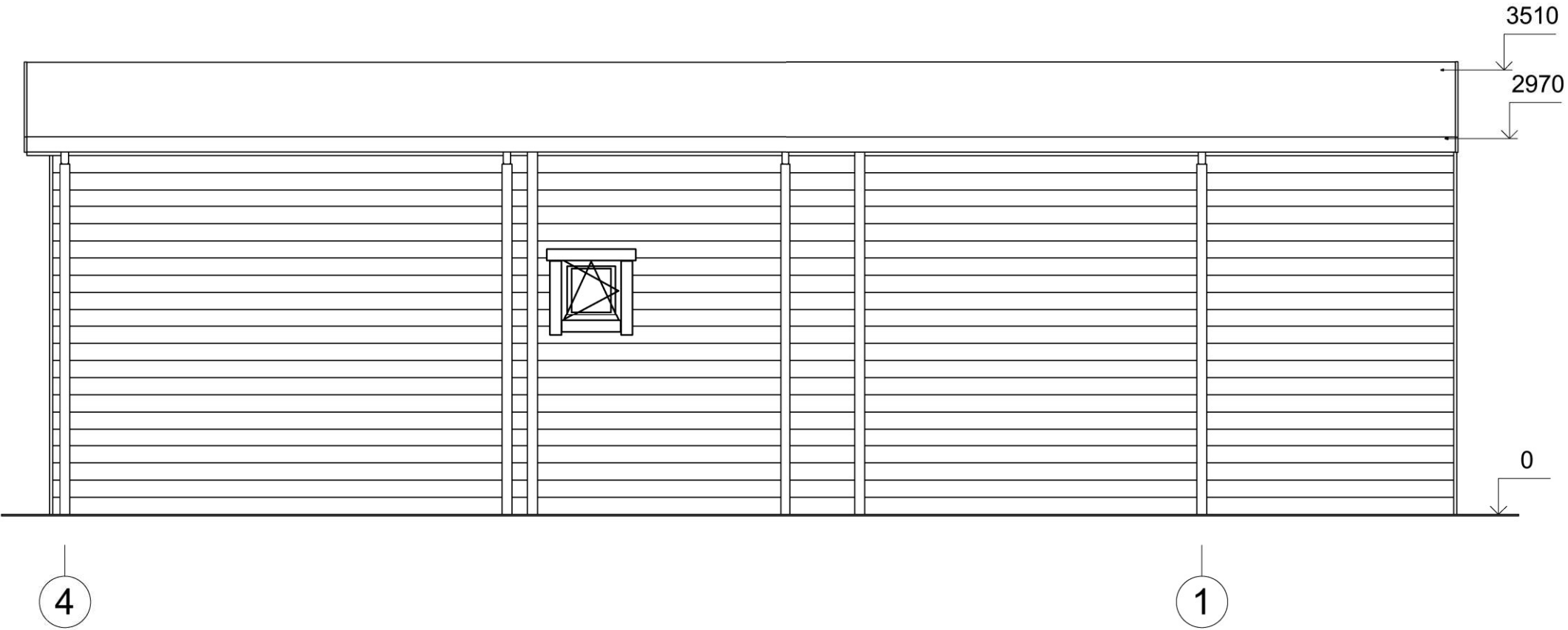
All interior area	45.8 m <sup>2</sup>	Profile	58x135mm	Project	58_VSP44_5.5x11.2 BK23	Scale
All roof area	66.7 m <sup>2</sup>	All terrace	21.4 m <sup>2</sup>	2024-01-30 10:26:54	Drawing name	VERTICAL SECTION 2-DA
						1 : 30



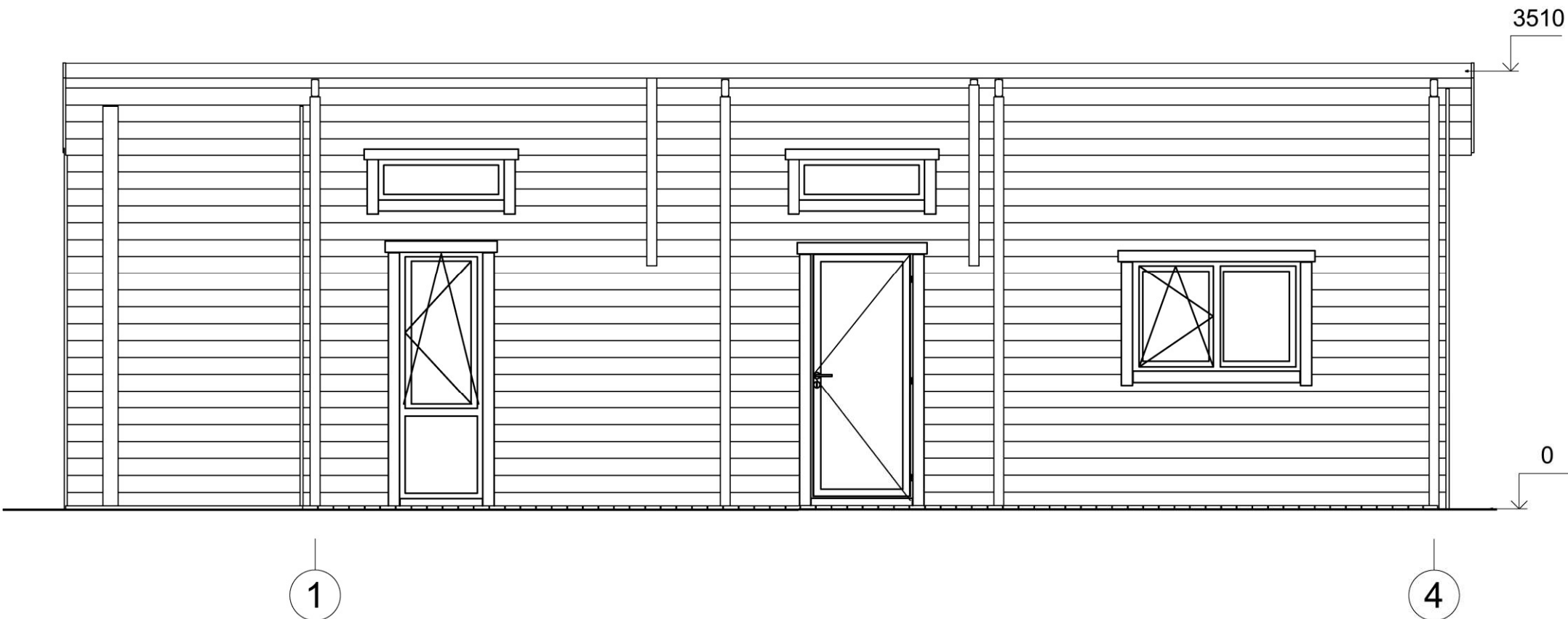


All interior area	45.8 m <sup>2</sup>	Profile	58x135mm	Project	58_VSP44_5.5x11.2 BK23	Scale
All roof area	66.7 m <sup>2</sup>	All terrace	21.4 m <sup>2</sup>	2024-04-17 11:52:50	Drawing name	FACADE AD
						1 : 35

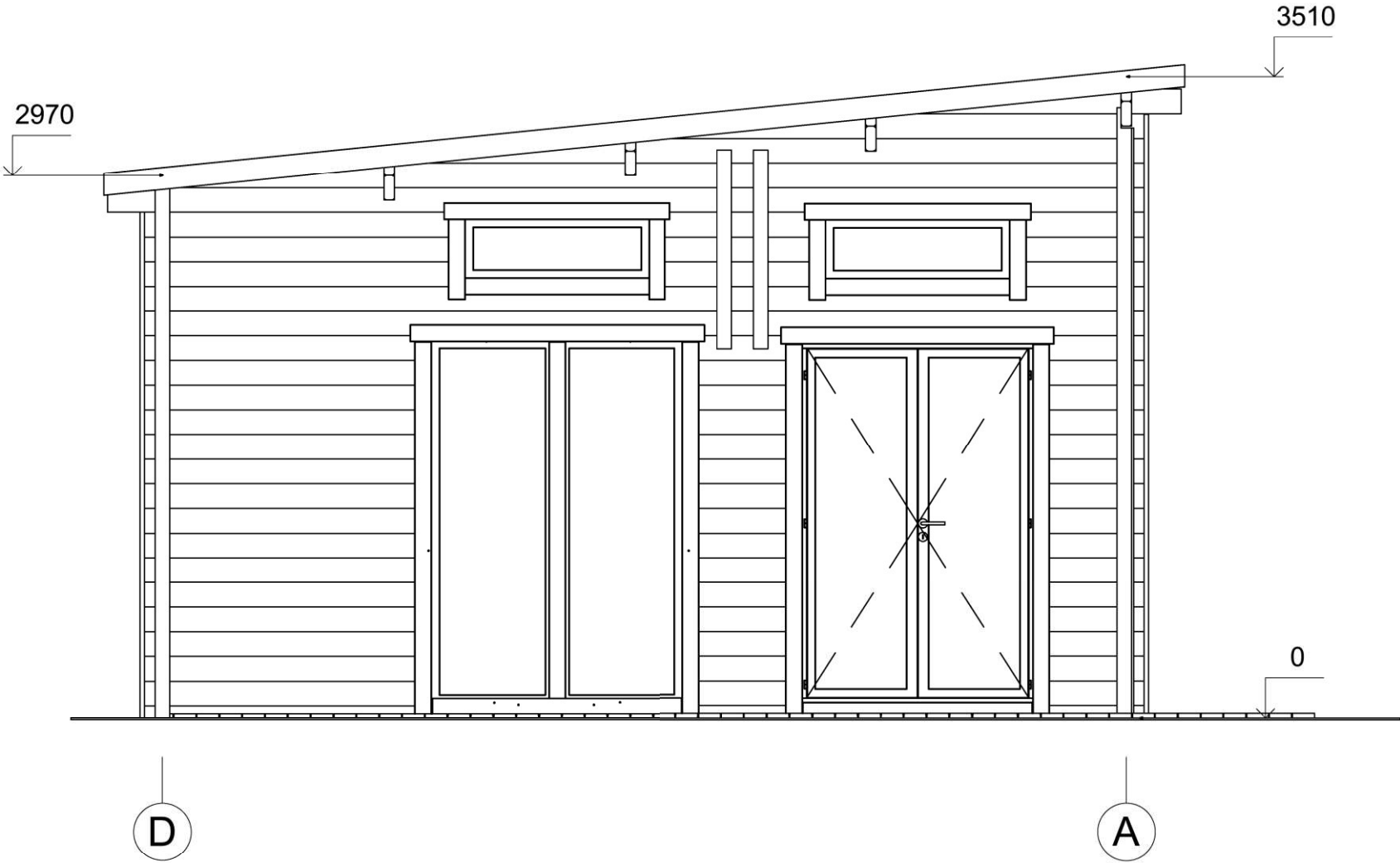
# FAÇADE



All interior area	45.8 m2	Profile	58x135mm	Project	58_VSP44_5.5x11.2 BK23	Scale	
All roof area	66.7 m2	All terrace	21.4 m2	2024-04-17 11:52:50	Drawing name	FACADE 41	1 : 45



All interior area	45.8 m2	Profile	58x135mm	Project	58_VSP44_5.5x11.2 BK23	Scale	
All roof area	66.7 m2	All terrace	21.4 m2	2024-04-17 11:52:51	Drawing name	FACADE 14	1 : 45



All interior area	45.8 m2	Profile	58x135mm	Project	58_VSP44_5.5x11.2 BK23	Scale	
All roof area	66.7 m2	All terrace	21.4 m2	2024-04-17 11:52:51	Drawing name	FACADE DA	1 : 35