



CHALET  
PRO



**Chalet de jardin DOMON VSP21  
4 x 8,5 m, 58 mm, Kit  
d'assemblage PREMIUM**

Produit #VSP21\_4x8,5\_58

**13730.00 €**

~~14540.00 €~~ / Economisez : 810.00 €

Le prix sans options le plus bas pendant 30 derniers jours **14540.00 €**

Le prix valable 15 jours

<https://chaletpro.fr/chalet-de-jardin-domon-vsp21>



DÉSIGNATION	CARACTÉRISTIQUE
Epaisseur des murs	58 mm
Dimensions totales des madriers	4 x 8,5 m
Hauteur des murs	2295 mm
Hauteur de faîtage	3645 mm
Surface de plancher	40,4 m <sup>2</sup> + terrasse de 7 m <sup>2</sup>
Surface de toit	43,4 m <sup>2</sup>
Pente de toit	35° = 70 %
Charge de toiture	150 kg/m <sup>2</sup>
Fenêtre	Sens d'ouverture à vérifier selon le plan du projet
Porte	Sens d'ouverture à vérifier selon le plan du projet
Porte garage	Sens d'ouverture à vérifier selon le plan du projet
Type de vitrage	Double vitrage
Sortie de toit	à vérifier selon le plan du projet
Surface extérieur des murs	56,1 m <sup>2</sup>
Surface intérieur des murs	116,8 m <sup>2</sup>
Humidité du bois	~ 18 %

#### Dimensions et masse de colis

H 500 x B 1200 x L 4400 mm = 1480 kg

H 800 x B 1200 x L 4400 mm = 1480 kg

H 900 x B 1200 x L 4000 mm = 1465 kg

## Kit d'assemblage

P

- Isolant anti-humidité sous les poutrelles (lambourdes)
- Les lambourdes se posent sur une dalle en béton
- Plancher en pin nordique de 18 mm à languette rainurée
- Plinthes de sol
- Madriers en pin nordique d'épaisseur différente selon le modèle, en 58 mm avec double languette rainurée
- Escalier ou échelle pour mezzanine ou étage, variables selon les plans et le modèle (escalier fourni si les chambres sont prévues à l'étage)
- Plancher de l'étage en bois massif de 18 mm à languette rainurée, variable selon le modèle
- Charpente de toiture en pin nordique : planches de toit de 18 mm à languette rainurée
- Ensemble d'éléments en bois pour finitions : planches de rive, bords et décoration de toiture, corniche et bords de plafond
- Rouleau de sous-couverture de toit - feutre hydrofuge (pré-toiture)
- Ensemble de pièces pour fixations : visses d'ancrage, visses de fixation, mèche à bois , petits clous, boulons, raccords
- Matériel d'étanchéité pour structure en bois : bande d'étanchéité pour menuiseries, mastic d'étanchéité pour angles extérieurs, languette et rainures
- Seuil métallique pour les portes extérieures
- La disposition extérieure des menuiseries peut varier selon le modèle
- Ensemble de portes et fenêtres vitrées, portes intérieures sans seuil, ouverture de fenêtres vers l'extérieur ; le sens d'ouverture des portes peut varier selon les modèles
- Double joint d'étanchéité pour fenêtres et portes (double vitrage-thermo), ensemble de poignées, serrures et double clés
- Planches pour terrasse en bois de 18 mm à vérifier selon les plans (en option)

# VISUALISATION 3D



All interior area	40,4 m <sup>2</sup>	Profile	58x135mm	Project	58_VSP21_4x8,5 BK23	Scale
All roof area	43,4 m <sup>2</sup>	All terrace	7,0 m <sup>2</sup>	2024-03-14 19:22:14	Drawing name	3D VISUALIZATION 1

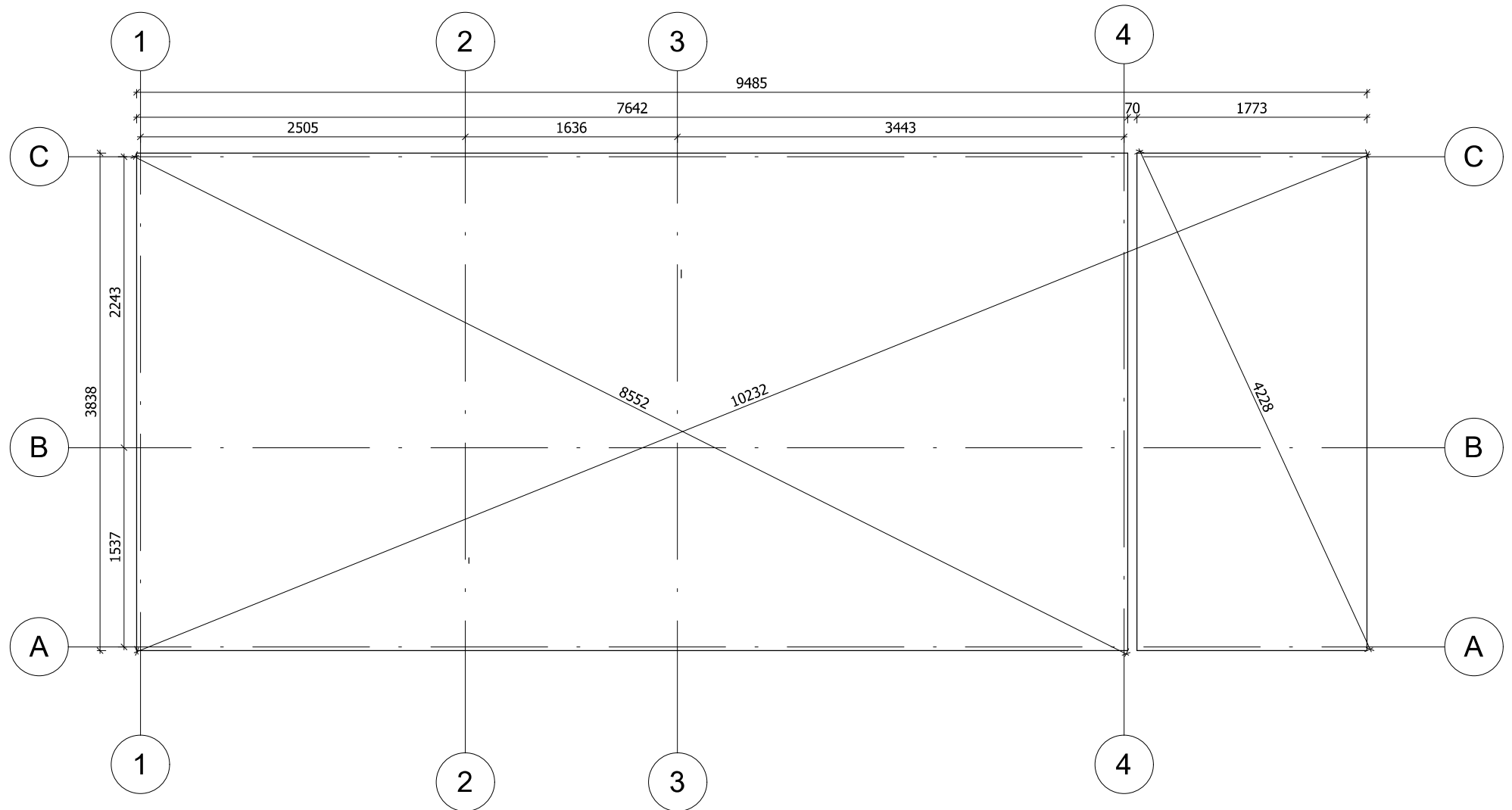


# VISUALISATION 3D



All interior area	40,4 m <sup>2</sup>	Profile	58x135mm	Project	58_VSP21_4x8,5 BK23	Scale
All roof area	43,4 m <sup>2</sup>	All terrace	7,0 m <sup>2</sup>	2024-03-14 19:22:14	Drawing name	3D VISUALIZATION 2

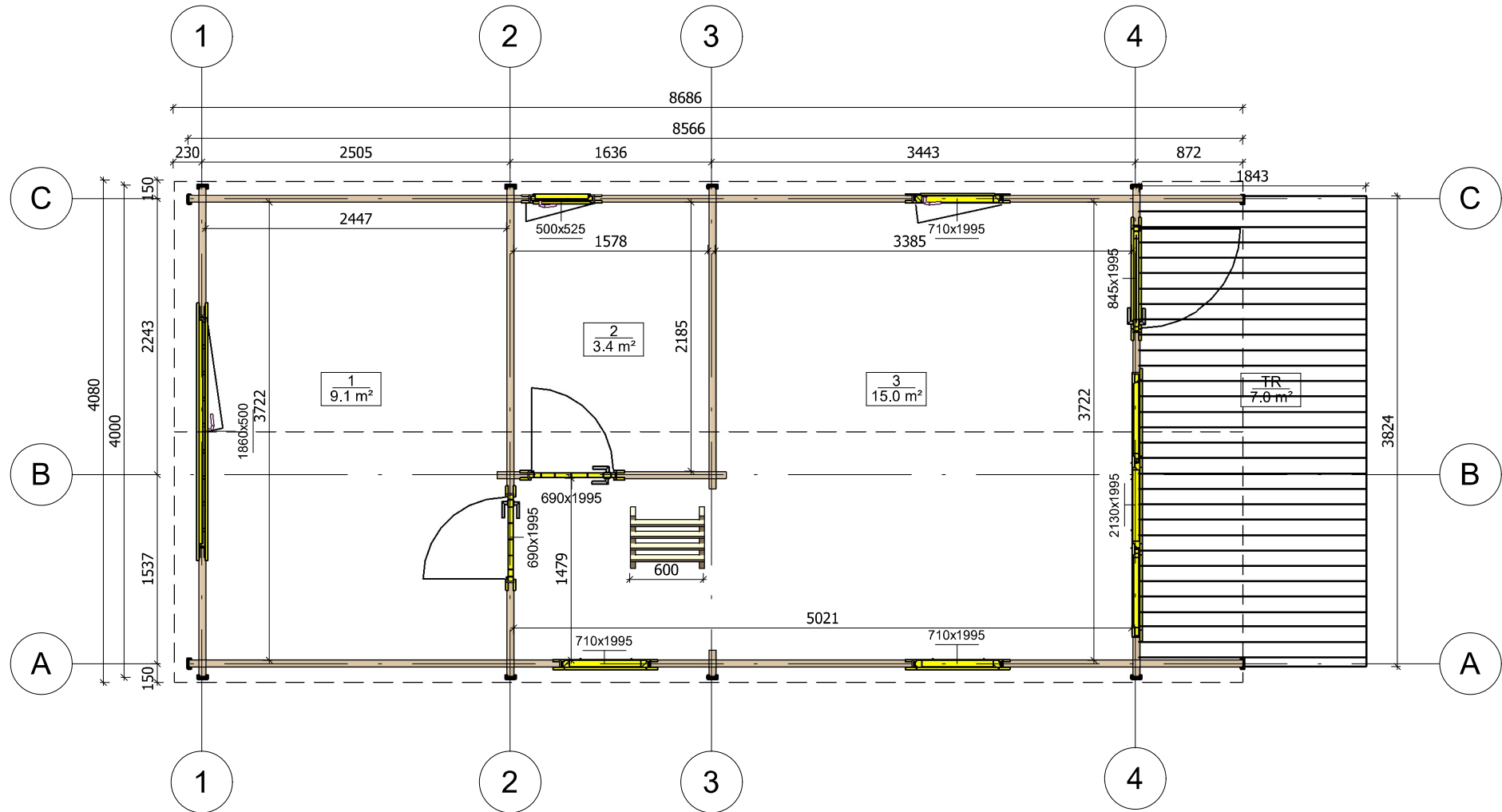
# PLAN DE BASE



La fondation doit être réalisée conformément aux dimensions du plan pour parer tout désordre interne à la construction (infiltrations d'eau, déformations de la structure...) Nos projet doivent être montés sur une fondation plane avec une pente maximum de 10mm pour 10m.

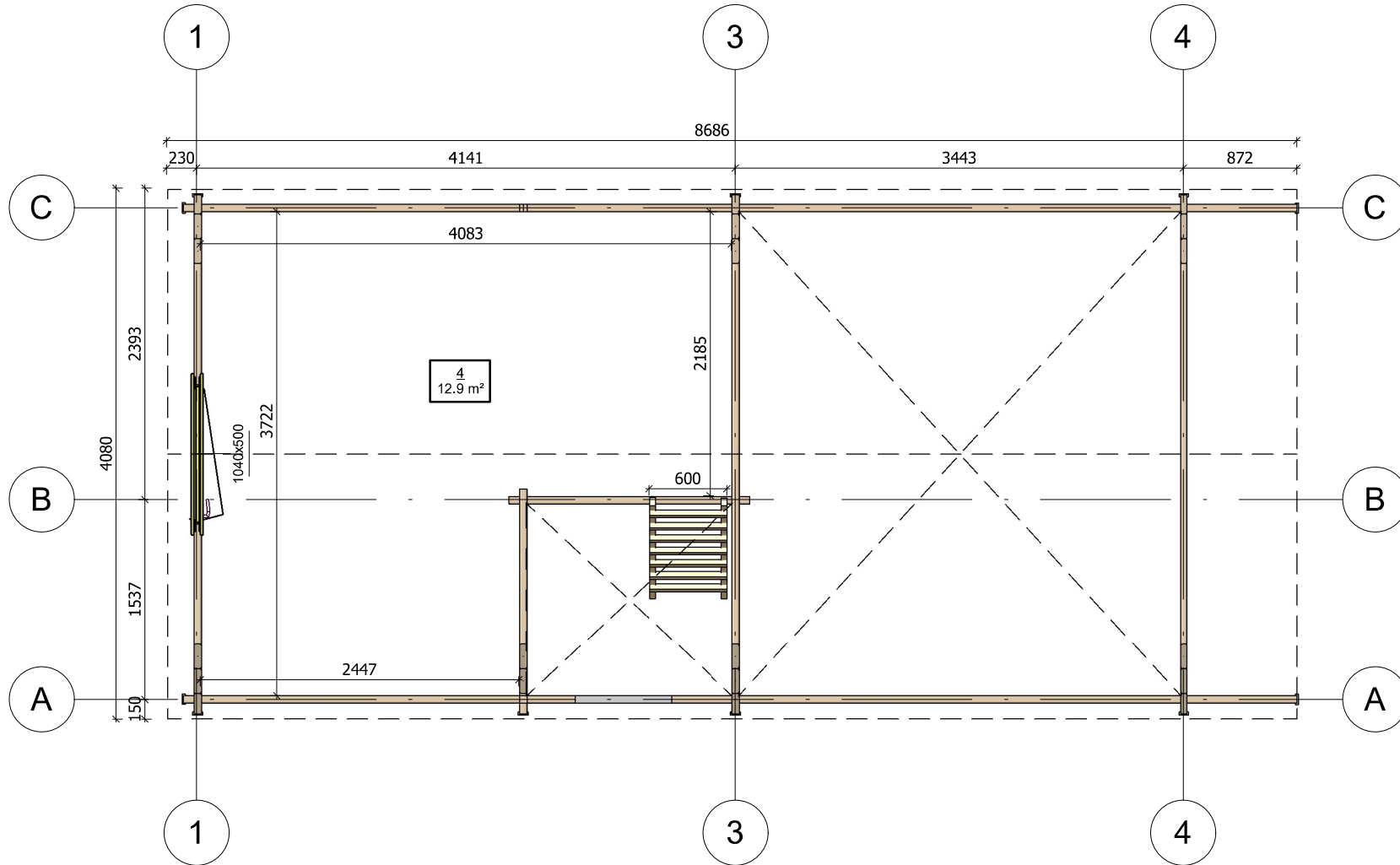
All interior area	40,4 m <sup>2</sup>	Profile	58x135mm	Project	58_VSP21_4x8,5 BK23	Scale	
All roof area	43.4 m <sup>2</sup>	All terrace	7.0 m <sup>2</sup>	2024-03-14 19:20:54	Drawing name	BASE SIZE	1 : 45

# PLAN DE RDC



All interior area	40.4 m <sup>2</sup>	Profile	58x135mm	Project	58_VSP21_4x8,5 BK23	Scale
All roof area	43.4 m <sup>2</sup>	All terrace	7.0 m <sup>2</sup>	2024-03-14 19:26:43	Drawing name	1 FLOOR PLAN
						1 : 50

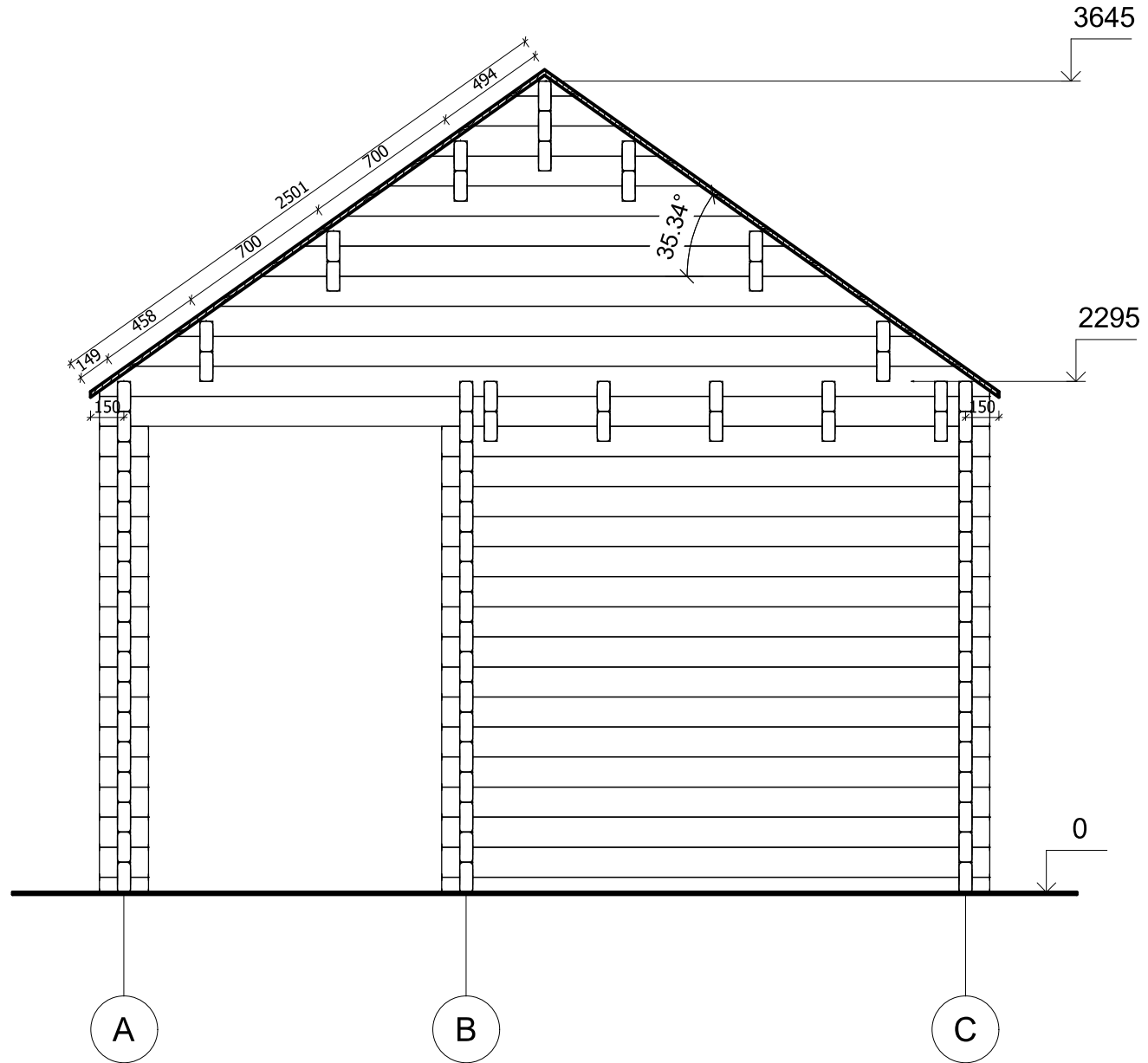
# PLAN DE MEZZANINE



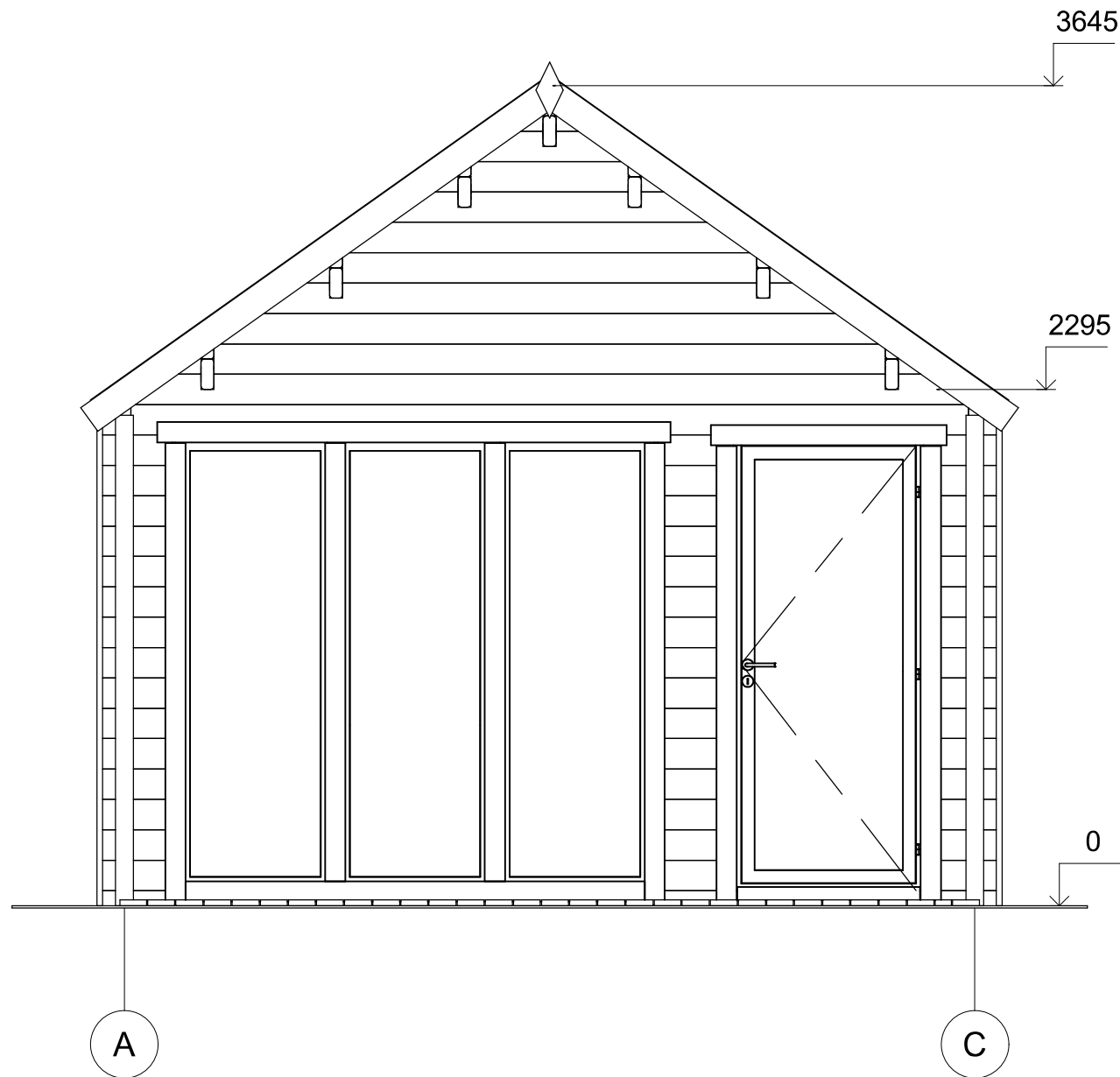
All interior area	40,4 m <sup>2</sup>	Profile	58x135mm	Project	58_VSP21_4x8,5 BK23	Scale
All roof area	43,4 m <sup>2</sup>	All terrace	7,0 m <sup>2</sup>	2024-03-14 19:26:44	Drawing name	2 FLOOR PLAN
						1 : 50



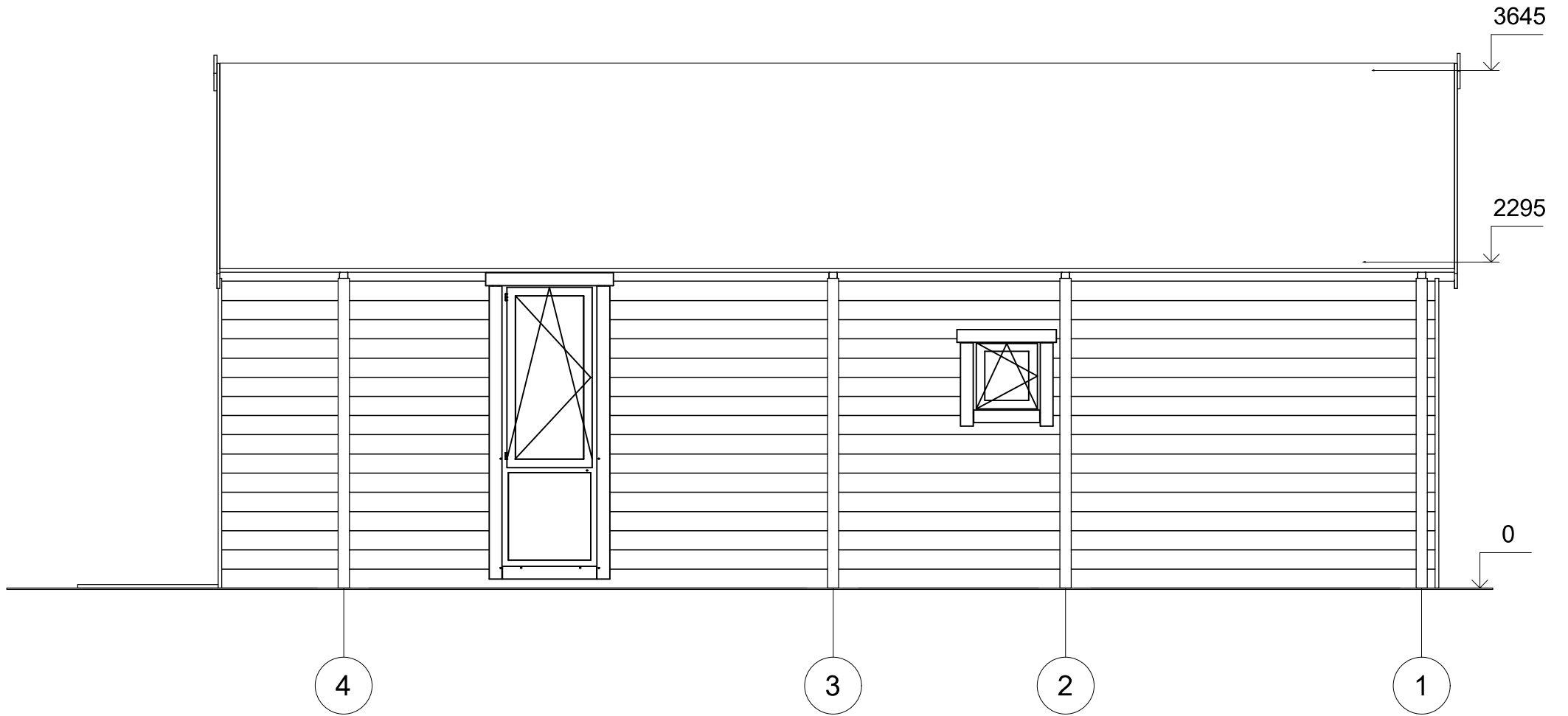
# PLAN DE COUPE



All interior area	40,4 m <sup>2</sup>	Profile	58x135mm	Project	58_VSP21_4x8,5 BK23	Scale
All roof area	43.4 m <sup>2</sup>	All terrace	7.0 m <sup>2</sup>	2024-03-14 19:18:20	Drawing name	VERTICAL SECTION 3-AC
						1 : 30

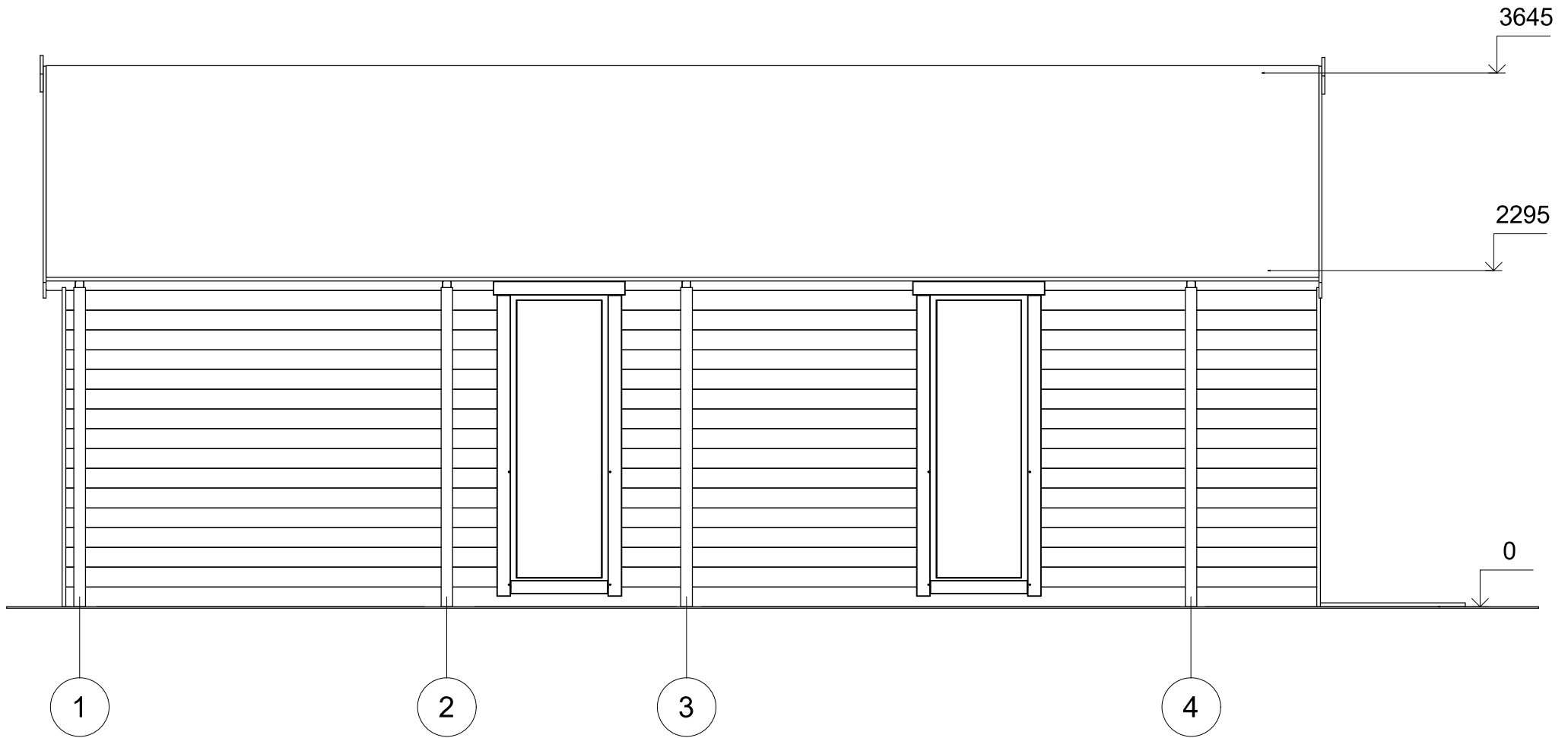


All interior area	40,4 m <sup>2</sup>	Profile	58x135mm	Project	58_VSP21_4x8,5 BK23	Scale
All roof area	43.4 m <sup>2</sup>	All terrace	7.0 m <sup>2</sup>	2024-03-14 19:19:13	Drawing name	FACADE AC
						1 : 30

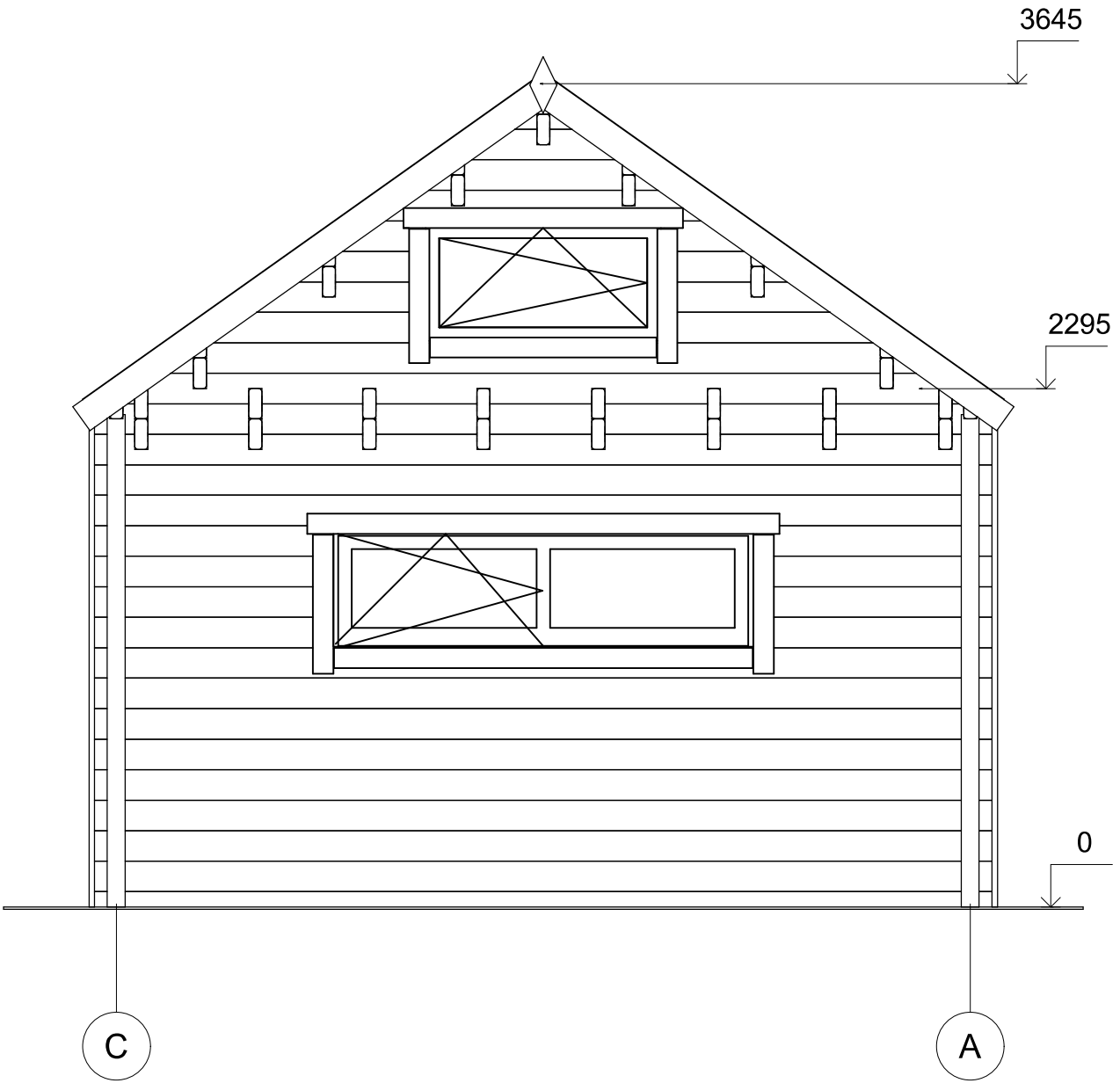


All interior area	40,4 m <sup>2</sup>	Profile	58x135mm	Project	58_VSP21_4x8,5 BK23	Scale	
All roof area	43,4 m <sup>2</sup>	All terrace	7,0 m <sup>2</sup>	2024-03-14 19:19:13	Drawing name	FACADE 41	1 : 40

# FAÇADE



All interior area	40,4 m <sup>2</sup>	Profile	58x135mm	Project	58_VSP21_4x8,5 BK23	Scale	
All roof area	43,4 m <sup>2</sup>	All terrace	7,0 m <sup>2</sup>	2024-03-14 19:19:13	Drawing name	FACADE 14	1 : 40



All interior area	40,4 m <sup>2</sup>	Profile	58x135mm	Project	58_VSP21_4x8,5 BK23	Scale
All roof area	43,4 m <sup>2</sup>	All terrace	7,0 m <sup>2</sup>	2024-03-14 19:19:13	Drawing name	FACADE CA
						1 : 30