



CHALET  
PRO



**Chalet en bois habitable ORAN  
VSP55  
14,8 x 8 m, 44 mm, Kit  
d'assemblage PREMIUM**

Produit #VSP55\_14,8x8\_44

**36200.00 €**

~~38730.00 €~~ / Economisez : 2530.00 €

Le prix sans options le plus bas pendant 30 derniers jours **38730.00 €**

Le prix valable 15 jours

<https://chaletpro.fr/chalet-en-bois-habitable-oran-vsp55>



Tel.: 04 85 44 00 20  
Email: [ventes@chaletpro.fr](mailto:ventes@chaletpro.fr)  
[www.chaletpro.fr](http://www.chaletpro.fr)

DÉSIGNATION	CARACTÉRISTIQUE
Epaisseur des murs	44 mm
Dimensions totales des madriers	14,8 x 8 m
Hauteur des murs	2363 mm
Hauteur de faîtage	4388 mm
Surface de plancher	89,2 m <sup>2</sup> + terrasse de 20,9 m <sup>2</sup>
Surface de toit	128 m <sup>2</sup>
Pente de toit	31° = 60 %
Charge de toiture	150 kg/m <sup>2</sup>
Fenêtre	Sens d'ouverture à vérifier selon le plan du projet
Porte	Sens d'ouverture à vérifier selon le plan du projet
Porte garage	Sens d'ouverture à vérifier selon le plan du projet
Type de vitrage	Double vitrage
Sortie de toit	à vérifier selon le plan du projet
Surface extérieur des murs	112 m <sup>2</sup>
Surface intérieur des murs	355 m <sup>2</sup>
Humidité du bois	~ 18 %

#### Dimensions et masse de colis

H 880 x B 1200 x L 6000 mm = 1440 kg

H 820 x B 1200 x L 6000 mm = 1440 kg

H 740 x B 1200 x L 6000 mm = 1440 kg

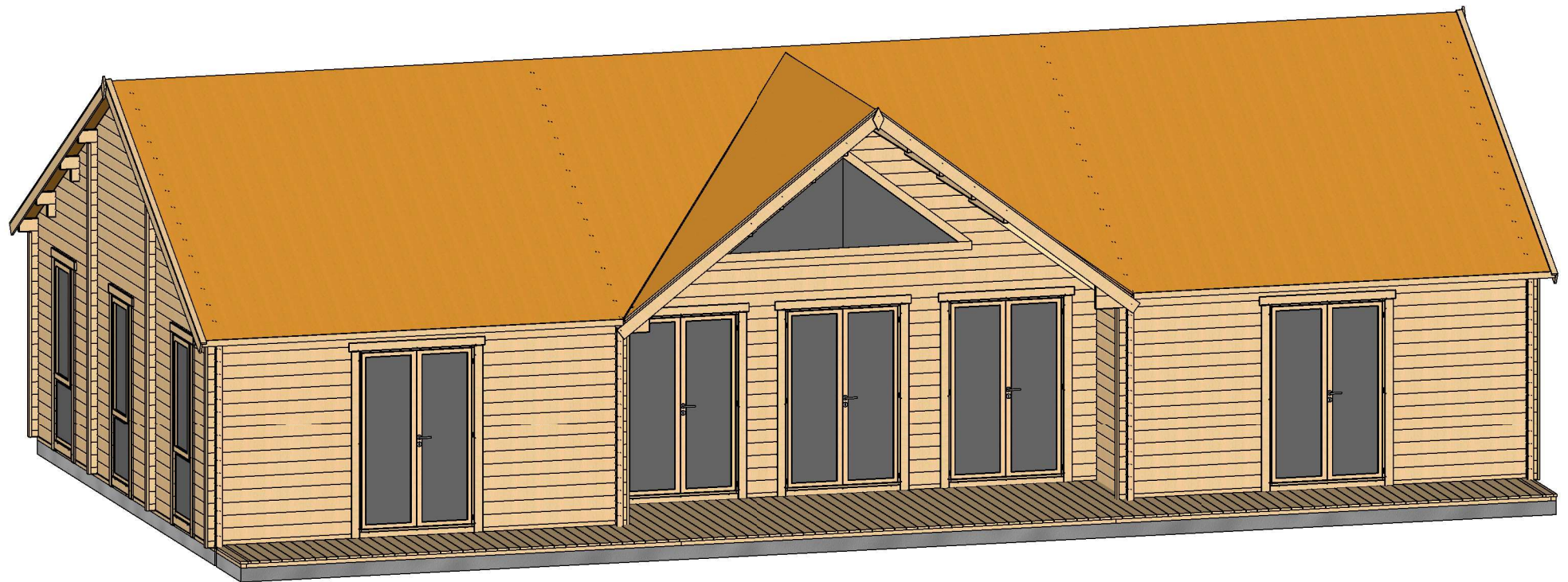
H 760 x B 1200 x L 6000 mm = 1440 kg

## Kit d'assemblage

P

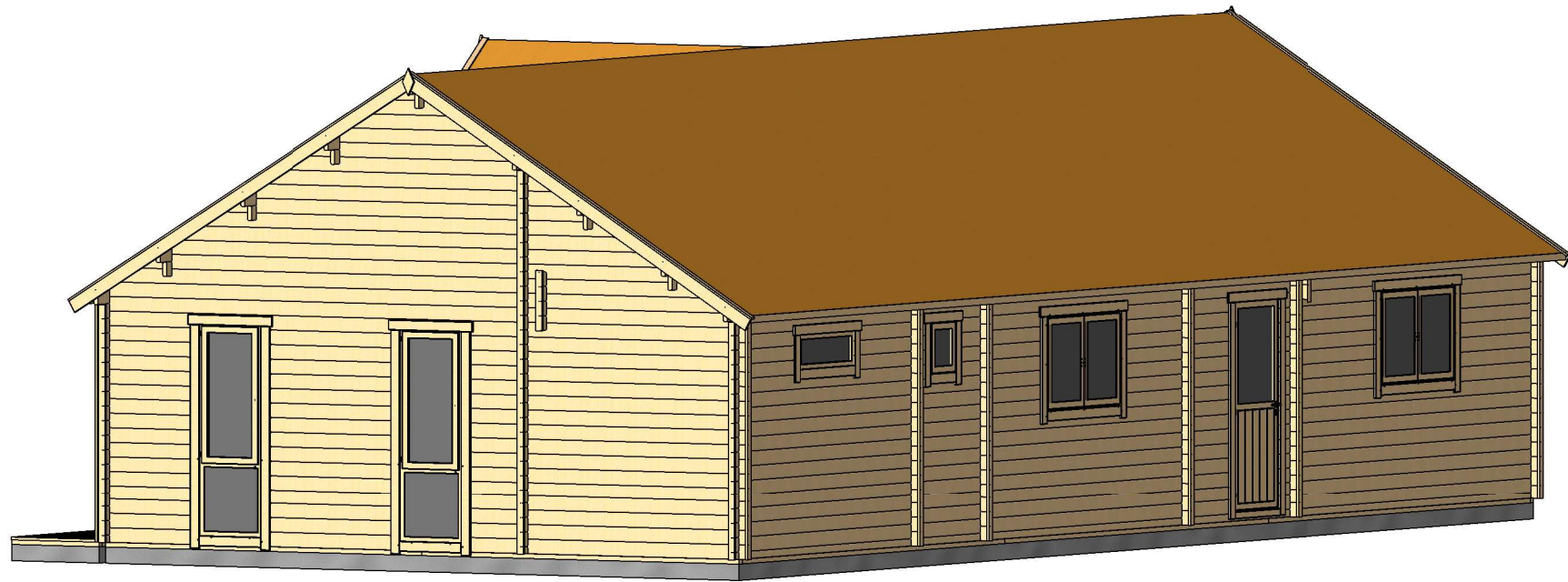
- Isolant anti-humidité sous les poutrelles (lambourdes)
- Les lambourdes se posent sur une dalle en béton
- Plancher en pin nordique de 18 mm à languette rainurée
- Plinthes de sol
- Madriers en pin nordique d'épaisseur différente selon le modèle, en 44 mm avec double languette rainurée
- Escalier ou échelle pour mezzanine ou étage, variables selon les plans et le modèle (escalier fourni si les chambres sont prévues à l'étage)
- Plancher de l'étage en bois massif de 18 mm à languette rainurée, variable selon le modèle
- Charpente de toiture en pin nordique : planches de toit de 18 mm à languette rainurée
- Ensemble d'éléments en bois pour finitions : planches de rive, bords et décoration de toiture, corniche et bords de plafond
- Rouleau de sous-couverture de toit - feutre hydrofuge (pré-toiture)
- Ensemble de pièces pour fixations : visses d'ancrage, visses de fixation, mèche à bois , petits clous, boulons, raccords
- Matériel d'étanchéité pour structure en bois : bande d'étanchéité pour menuiseries, mastic d'étanchéité pour angles extérieurs, languette et rainures
- Seuil métallique pour les portes extérieures
- La disposition extérieure des menuiseries peut varier selon le modèle
- Ensemble de portes et fenêtres vitrées, portes intérieures sans seuil, ouverture de fenêtres vers l'extérieur ; le sens d'ouverture des portes peut varier selon les modèles
- Double joint d'étanchéité pour fenêtres et portes (double vitrage-thermo), ensemble de poignées, serrures et double clés
- Planches pour terrasse en bois de 18 mm à vérifier selon les plans (en option)

# VISUALISATION 3D



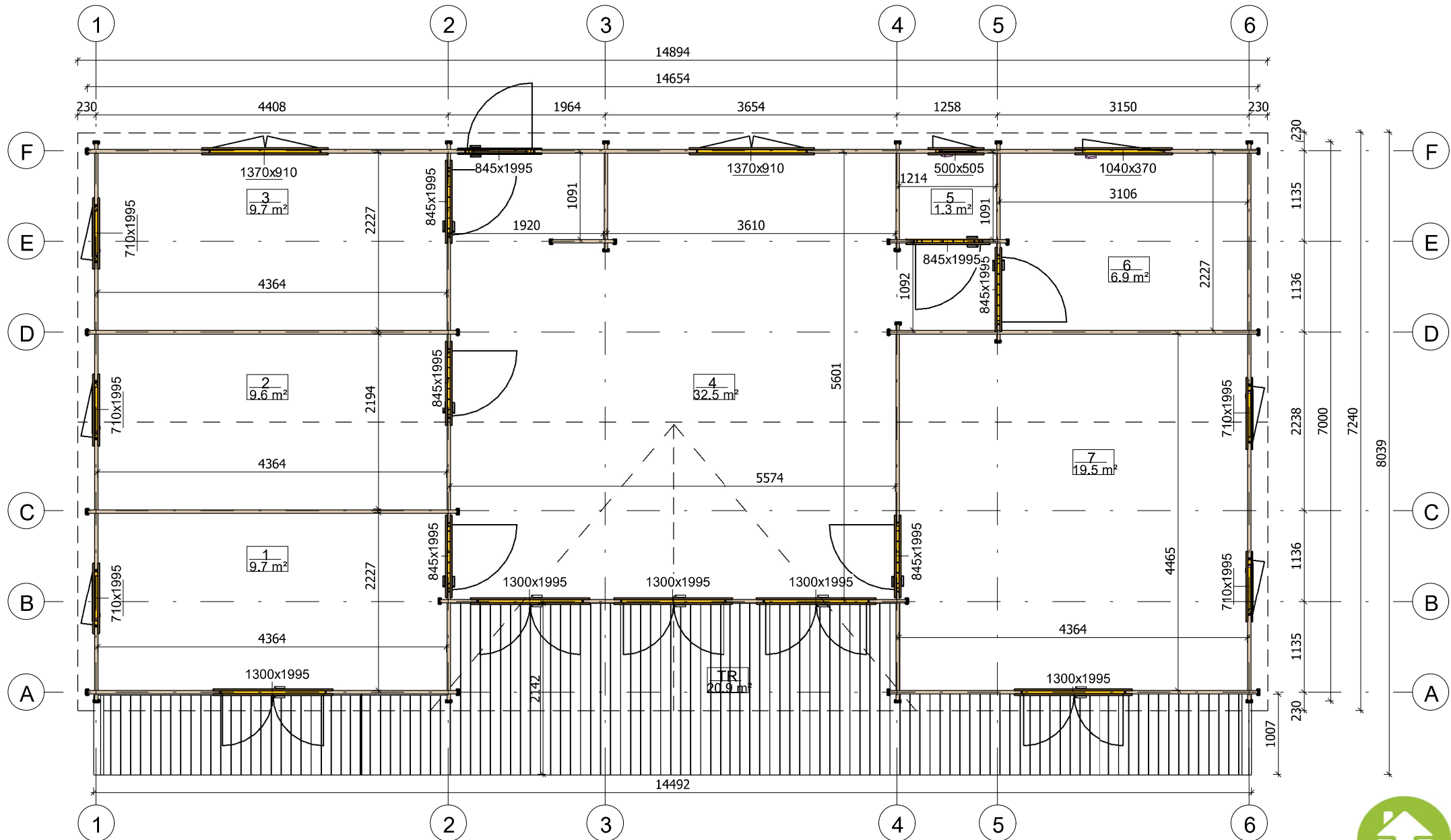
All interior area	89.2 m2	Profile	44x135mm	Project	44_VSP55_14.8x8 BK	Scale
All roof area	127.8 m2	All terrace	20.9 m2	2019-12-18 10:12:24	Drawing name	3D VISUALIZATION

# VISUALISATION 3D



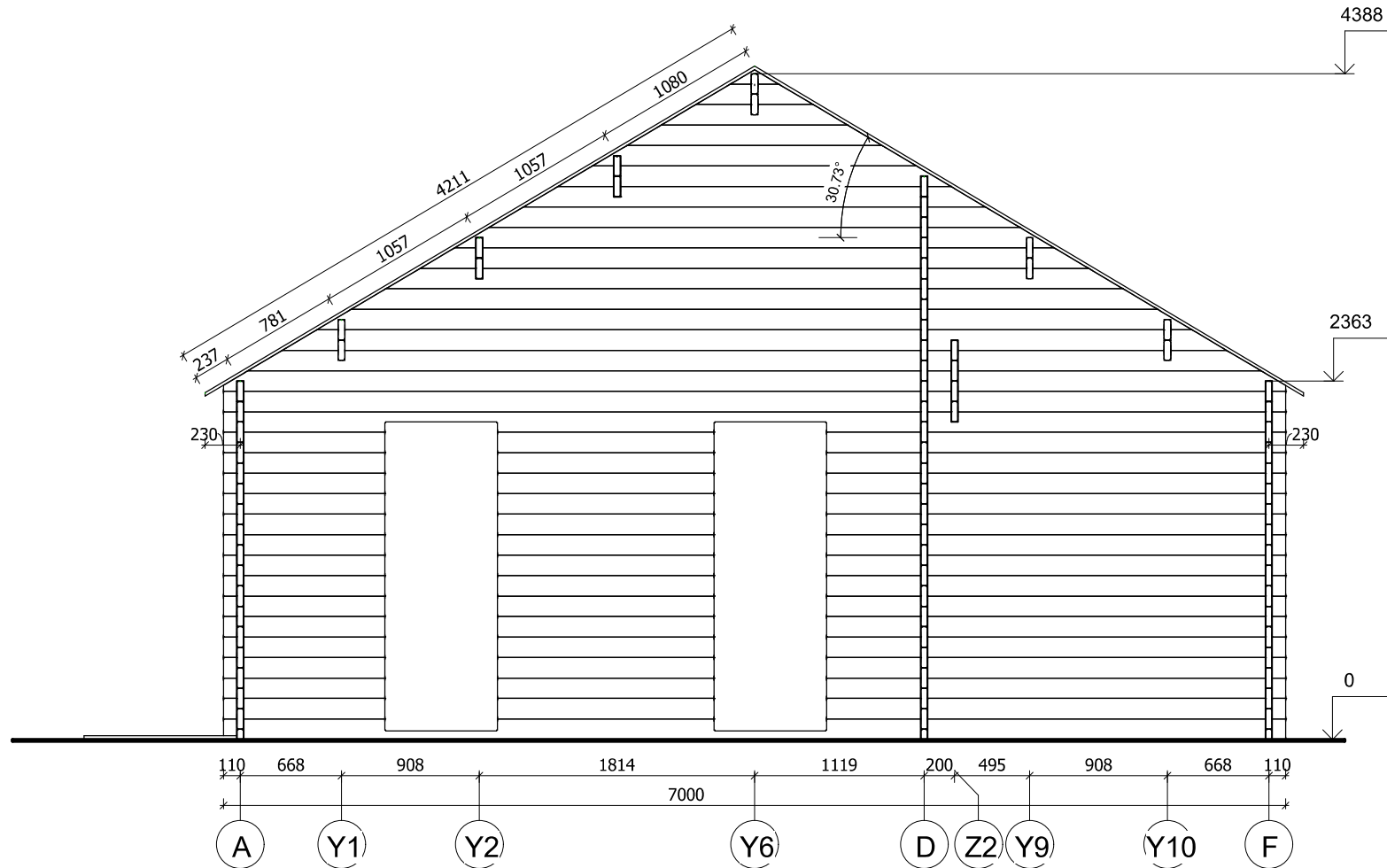
All interior area	89.2 m2	Profile	44x135mm	Project	44_VSP55_14.8x8 BK	Scale
All roof area	127.8 m2	All terrace	20.9 m2	2019-12-18 10:12:27	Drawing name	3D VISUALIZATION 2

# PLAN DE RDC



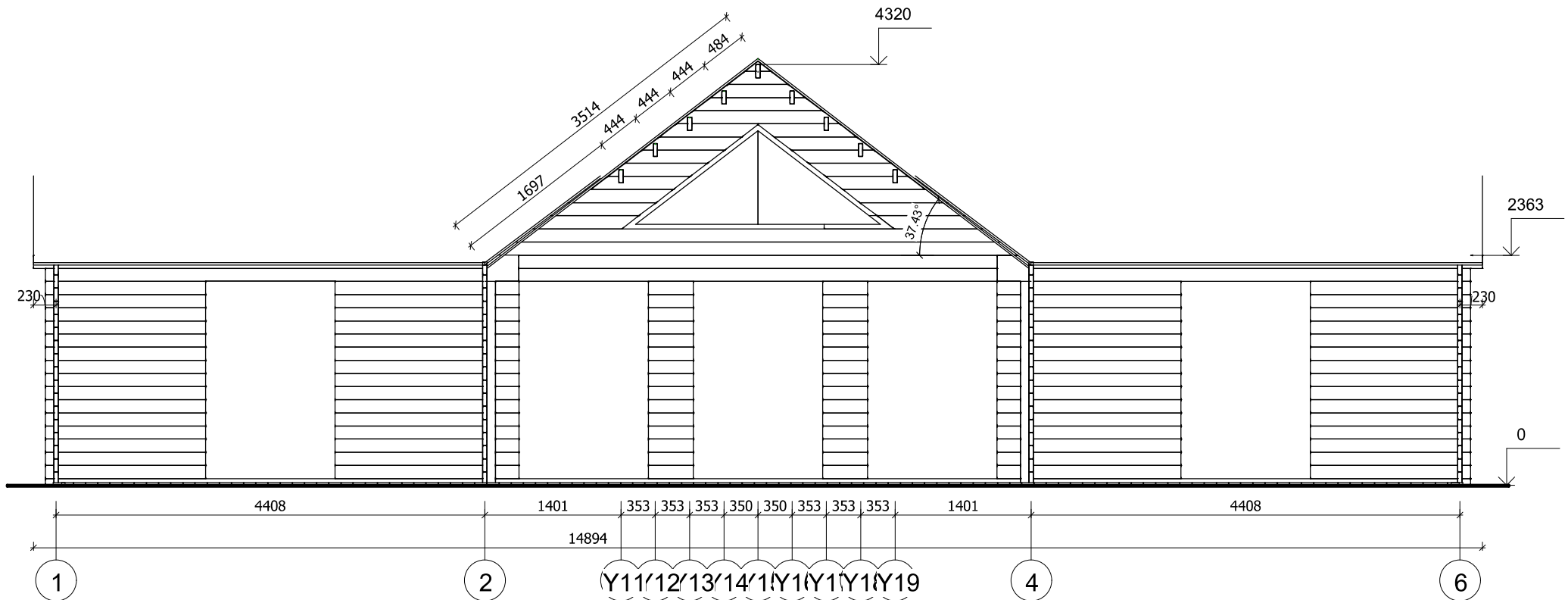
All interior area	89.2 m <sup>2</sup>	Profile	44x135mm	Project	44_VSP55_14.8x8 BK	Scale
All roof area	127.8 m <sup>2</sup>	All terrace	20.9 m <sup>2</sup>	2019-12-18 10:03:39	Drawing name	1 FLOOR PLAN
						1 : 65

# PLAN DE COUPE



All interior area	89.2 m <sup>2</sup>	Profile	44x135mm	Project	44_VSP55_14.8x8 BK	Scale
All roof area	127.8 m <sup>2</sup>	All terrace	20.9 m <sup>2</sup>	2019-12-18 11:01:03	Drawing name	VERTICAL SECTION AF
						1 : 45

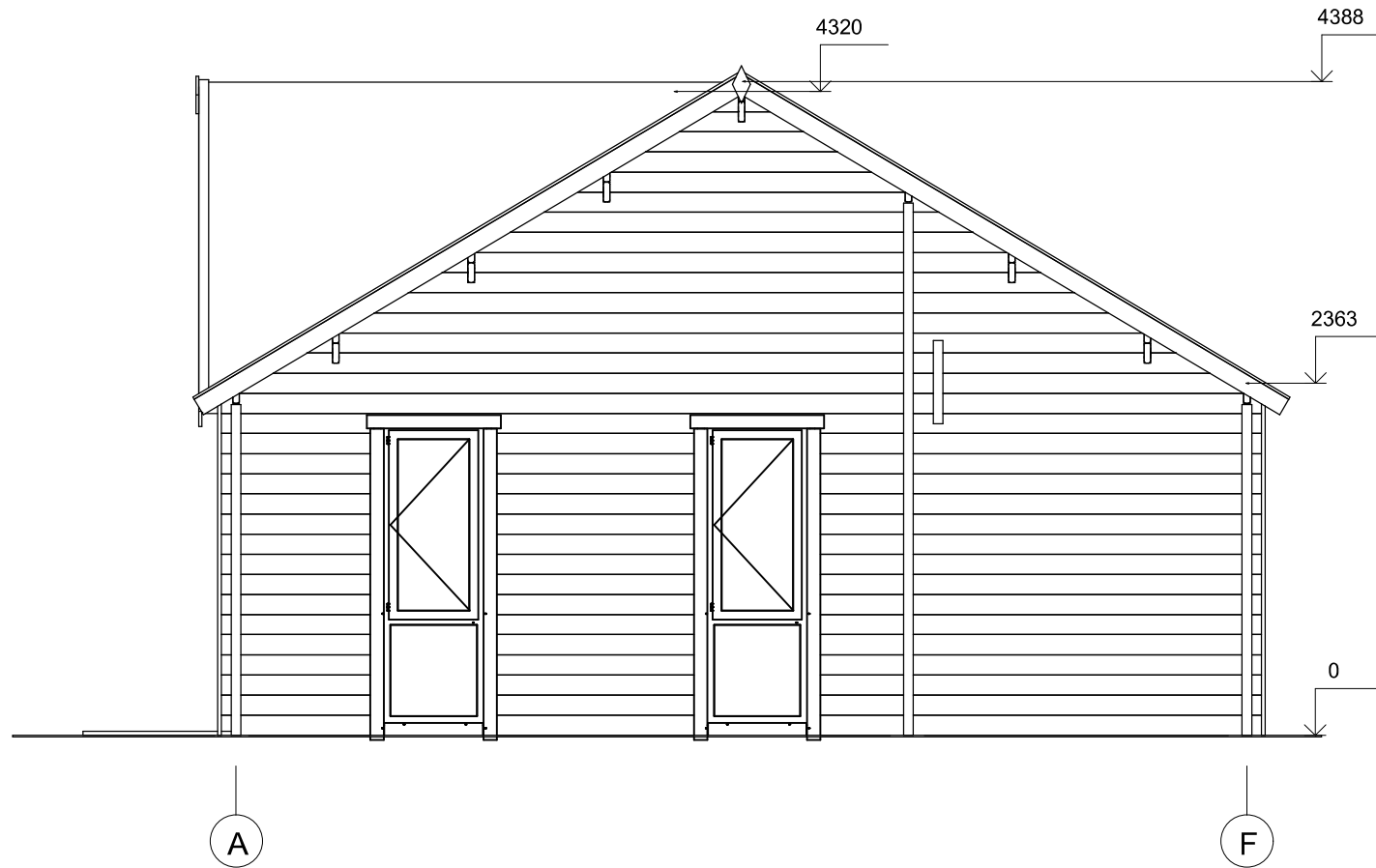
# PLAN DE COUPE



All interior area	89.2 m <sup>2</sup>	Profile	44x135mm	Project	44_VSP55_14.8x8 BK	Scale
All roof area	127.8 m <sup>2</sup>	All terrace	20.9 m <sup>2</sup>	2019-12-18 11:01:03	Drawing name	VERTICAL SECTION -16
						1 : 60

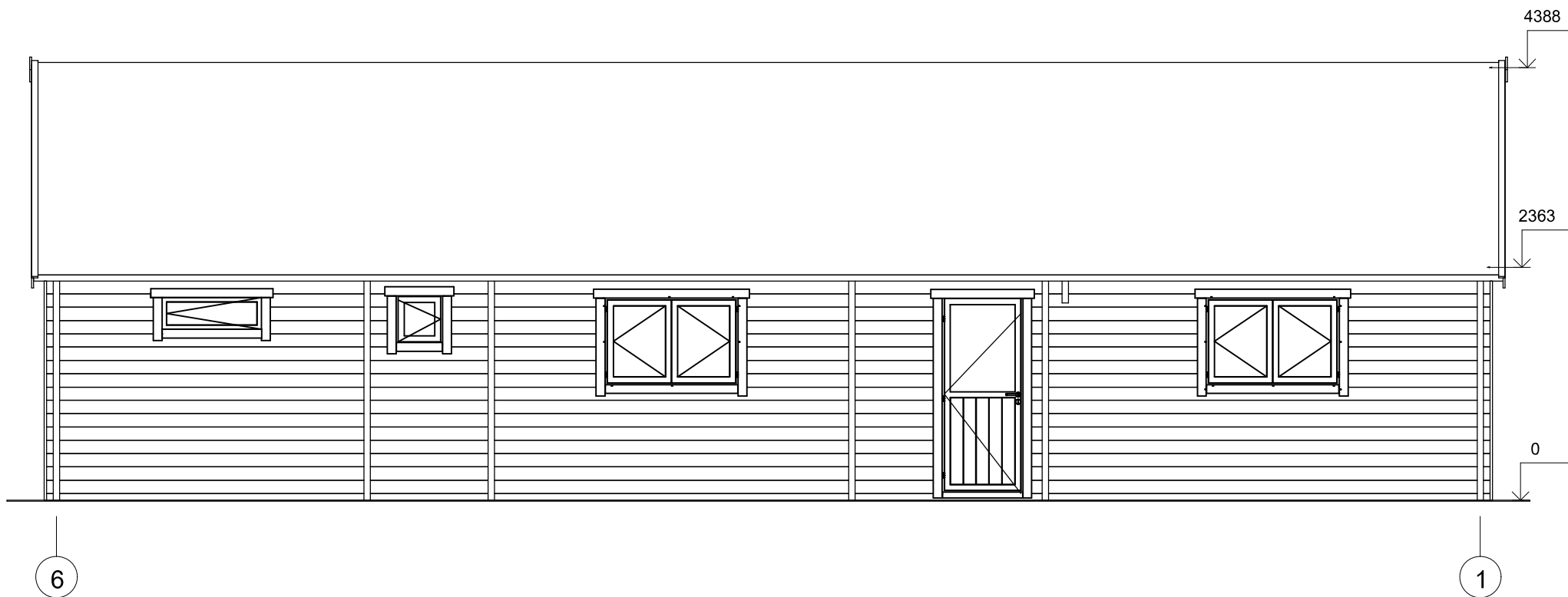


# FAÇADE



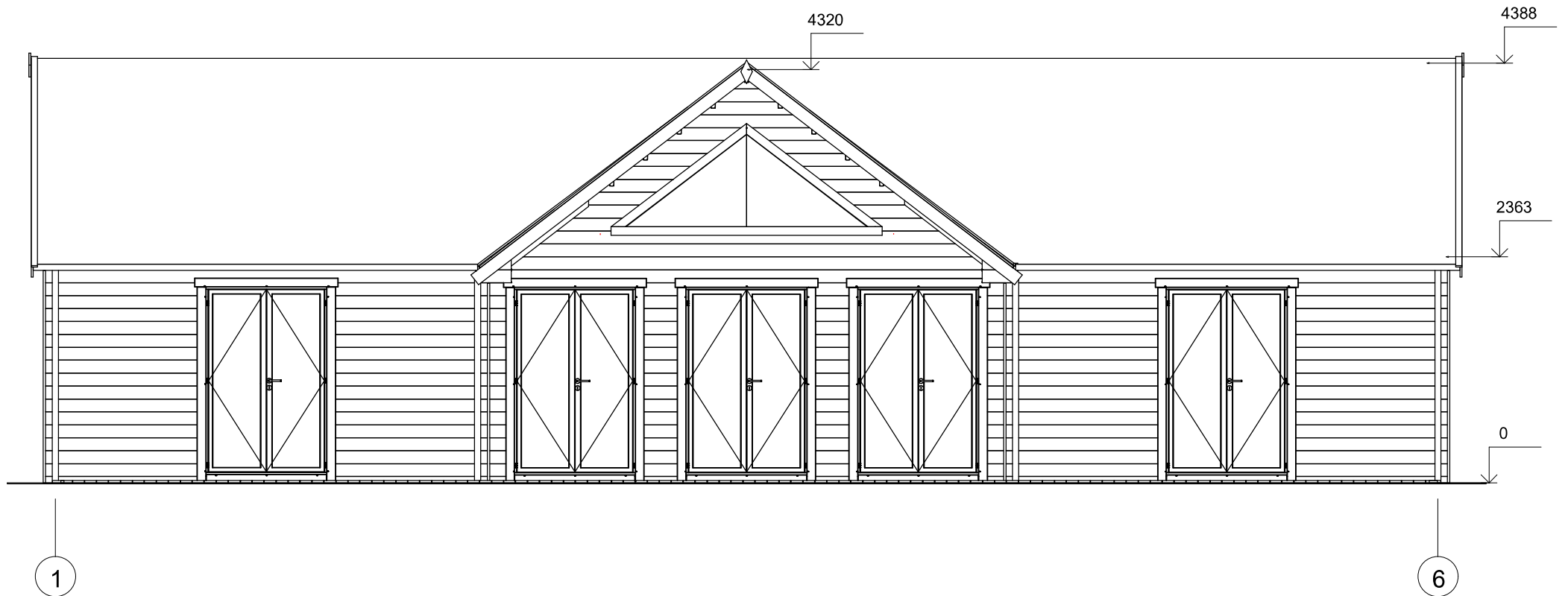
All interior area	89.2 m2	Profile	44x135mm	Project	44_VSP55_14.8x8 BK	Scale	
All roof area	127.8 m2	All terrace	20.9 m2	2019-12-18 10:52:34	Drawing name	FACADE AF	1 : 50

# FAÇADE



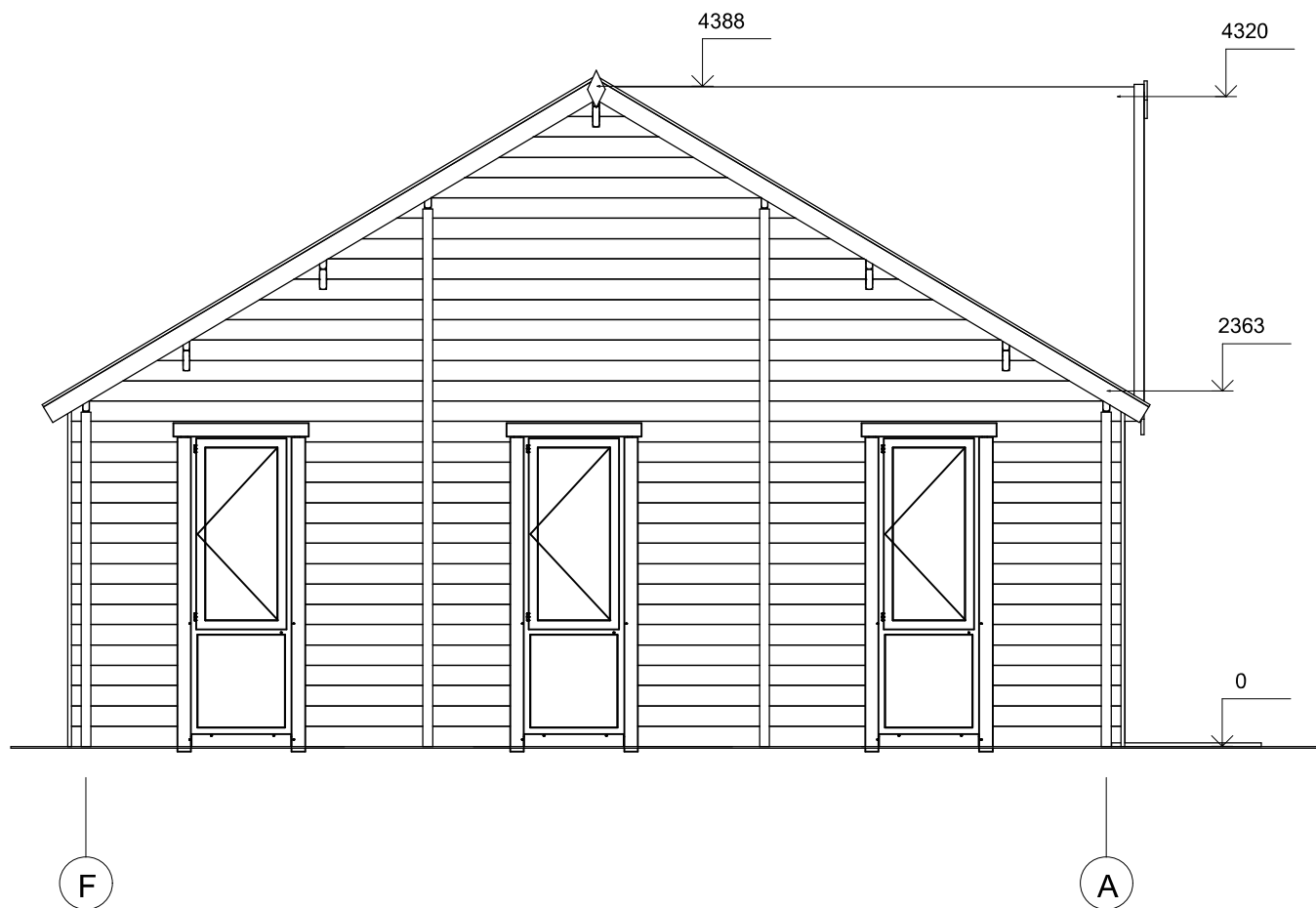
All interior area	89.2 m2	Profile	44x135mm	Project	44_VSP55_14.8x8 BK	Scale
All roof area	127.8 m2	All terrace	20.9 m2	2019-12-18 10:52:35	Drawing name	FACADE 61
						1 : 60

# FAÇADE



All interior area	89.2 m2	Profile	44x135mm	Project	44_VSP55_14.8x8 BK	Scale
All roof area	127.8 m2	All terrace	20.9 m2	2019-12-18 10:52:35	Drawing name	FACADE 16
						1 : 60

# FAÇADE



All interior area	89.2 m2	Profile	44x135mm	Project	44_VSP55_14.8x8 BK	Scale
All roof area	127.8 m2	All terrace	20.9 m2	Drawing name	FACADE FA	1 : 50

2019-12-18  
10:52:36