



CHALET
PRO



**Chalet en bois habitable ORAN
VSP55
14,8 x 8 m, 58 mm, Kit
d'assemblage PREMIUM**

Produit #VSP55_14,8x8_58

43680.00 €

46210.00€ / Economisez : 2530.00 €

Le prix sans options le plus bas pendant 30 derniers jours **46210.00 €**

Le prix valable 15 jours

<https://chaletpro.fr/chalet-en-bois-habitable-oran-vsp55>



Tel.: 04 85 44 00 20
Email: ventes@chaletpro.fr
www.chaletpro.fr

DÉSIGNATION	CARACTÉRISTIQUE
Epaisseur des murs	58 mm
Dimensions totales des madriers	14,8 x 8 m
Hauteur des murs	2363 mm
Hauteur de faîtage	4388 mm
Surface de plancher	88,5 m ² + terrasse de 20,7 m ²
Surface de toit	128 m ²
Pente de toit	31° = 60 %
Charge de toiture	150 kg/m ²
Fenêtre	Sens d'ouverture à vérifier selon le plan du projet
Porte	Sens d'ouverture à vérifier selon le plan du projet
Porte garage	Sens d'ouverture à vérifier selon le plan du projet
Type de vitrage	Double vitrage
Sortie de toit	à vérifier selon le plan du projet
Surface extérieur des murs	112 m ²
Surface intérieur des murs	355 m ²
Humidité du bois	~ 18 %

Dimensions et masse de colis

H 890 x B 1200 x L 6000 mm = 1510 kg

H 830 x B 1200 x L 6000 mm = 1510 kg

H 710 x B 1200 x L 6000 mm = 1510 kg

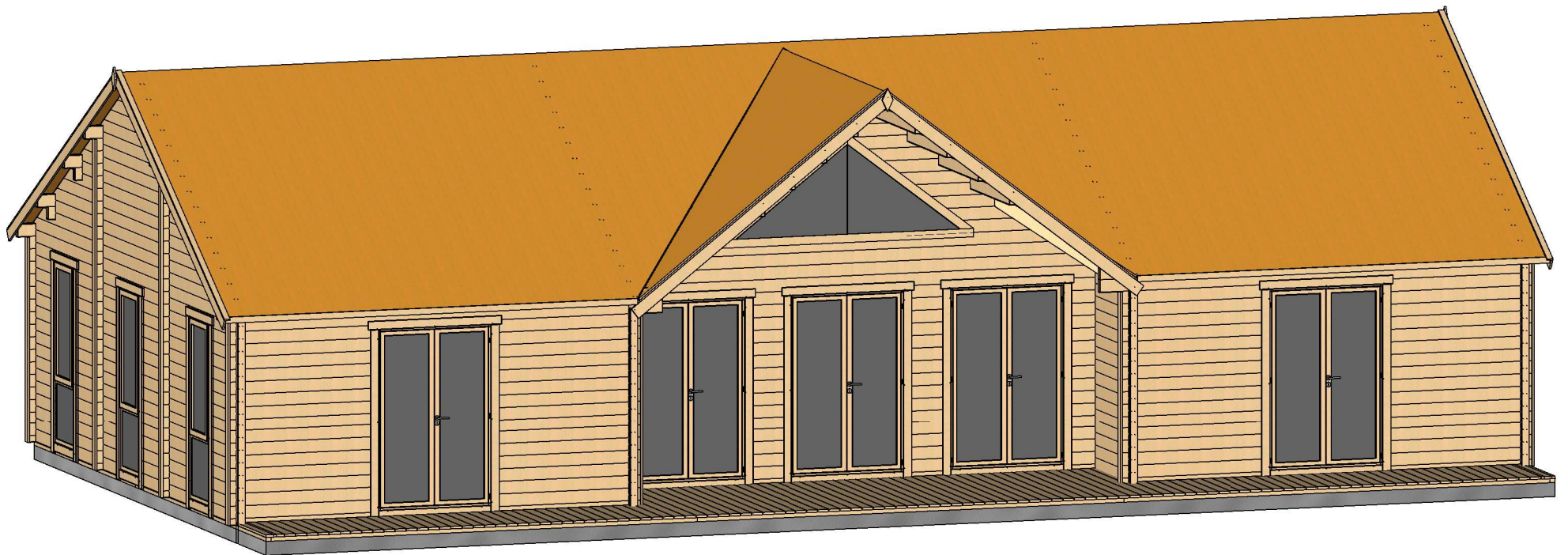
H 790 x B 1200 x L 6000 mm = 1510 kg

Kit d'assemblage

P

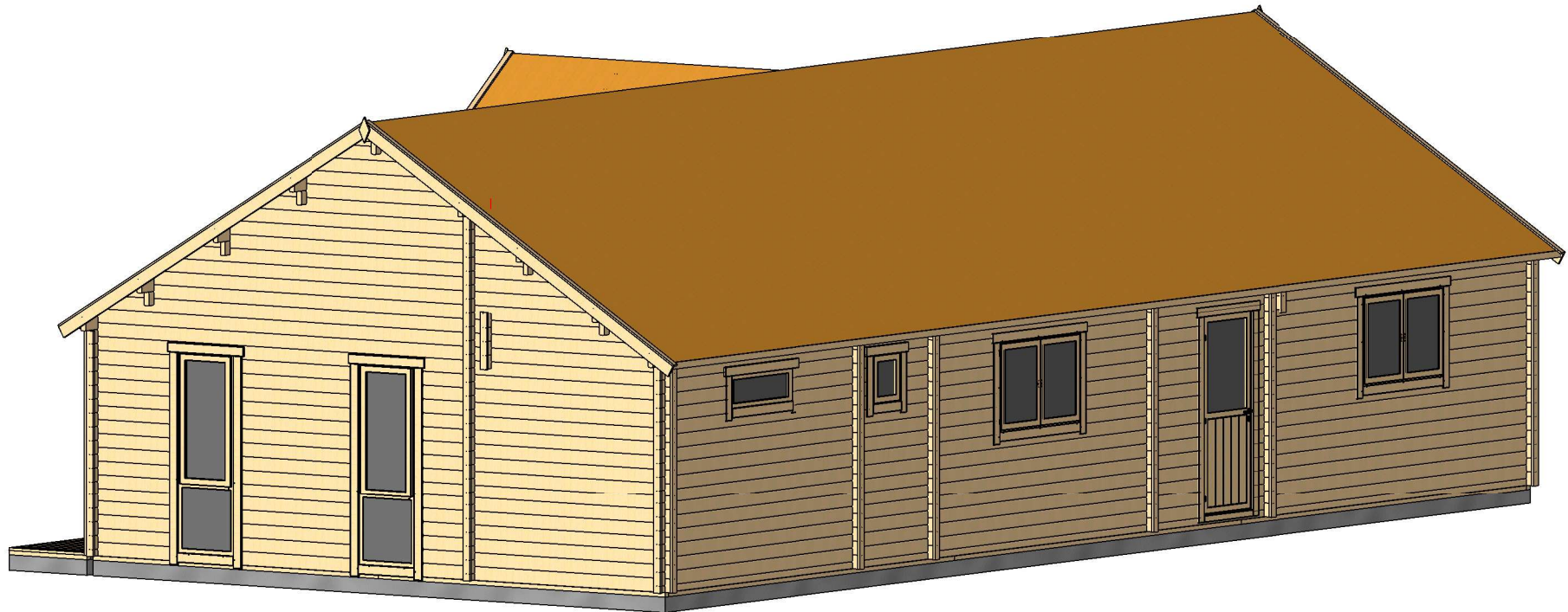
- Isolant anti-humidité sous les poutrelles (lambourdes)
- Les lambourdes se posent sur une dalle en béton
- Plancher en pin nordique de 18 mm à languette rainurée
- Plinthes de sol
- Madriers en pin nordique d'épaisseur différente selon le modèle, en 58 mm avec double languette rainurée
- Escalier ou échelle pour mezzanine ou étage, variables selon les plans et le modèle (escalier fourni si les chambres sont prévues à l'étage)
- Plancher de l'étage en bois massif de 18 mm à languette rainurée, variable selon le modèle
- Charpente de toiture en pin nordique : planches de toit de 18 mm à languette rainurée
- Ensemble d'éléments en bois pour finitions : planches de rive, bords et décoration de toiture, corniche et bords de plafond
- Rouleau de sous-couverture de toit - feutre hydrofuge (pré-toiture)
- Ensemble de pièces pour fixations : visses d'ancrage, visses de fixation, mèche à bois , petits clous, boulons, raccords
- Matériel d'étanchéité pour structure en bois : bande d'étanchéité pour menuiseries, mastic d'étanchéité pour angles extérieurs, languette et rainures
- Seuil métallique pour les portes extérieures
- La disposition extérieure des menuiseries peut varier selon le modèle
- Ensemble de portes et fenêtres vitrées, portes intérieures sans seuil, ouverture de fenêtres vers l'extérieur ; le sens d'ouverture des portes peut varier selon les modèles
- Double joint d'étanchéité pour fenêtres et portes (double vitrage-thermo), ensemble de poignées, serrures et double clés
- Planches pour terrasse en bois de 18 mm à vérifier selon les plans (en option)

VISUALISATION 3D



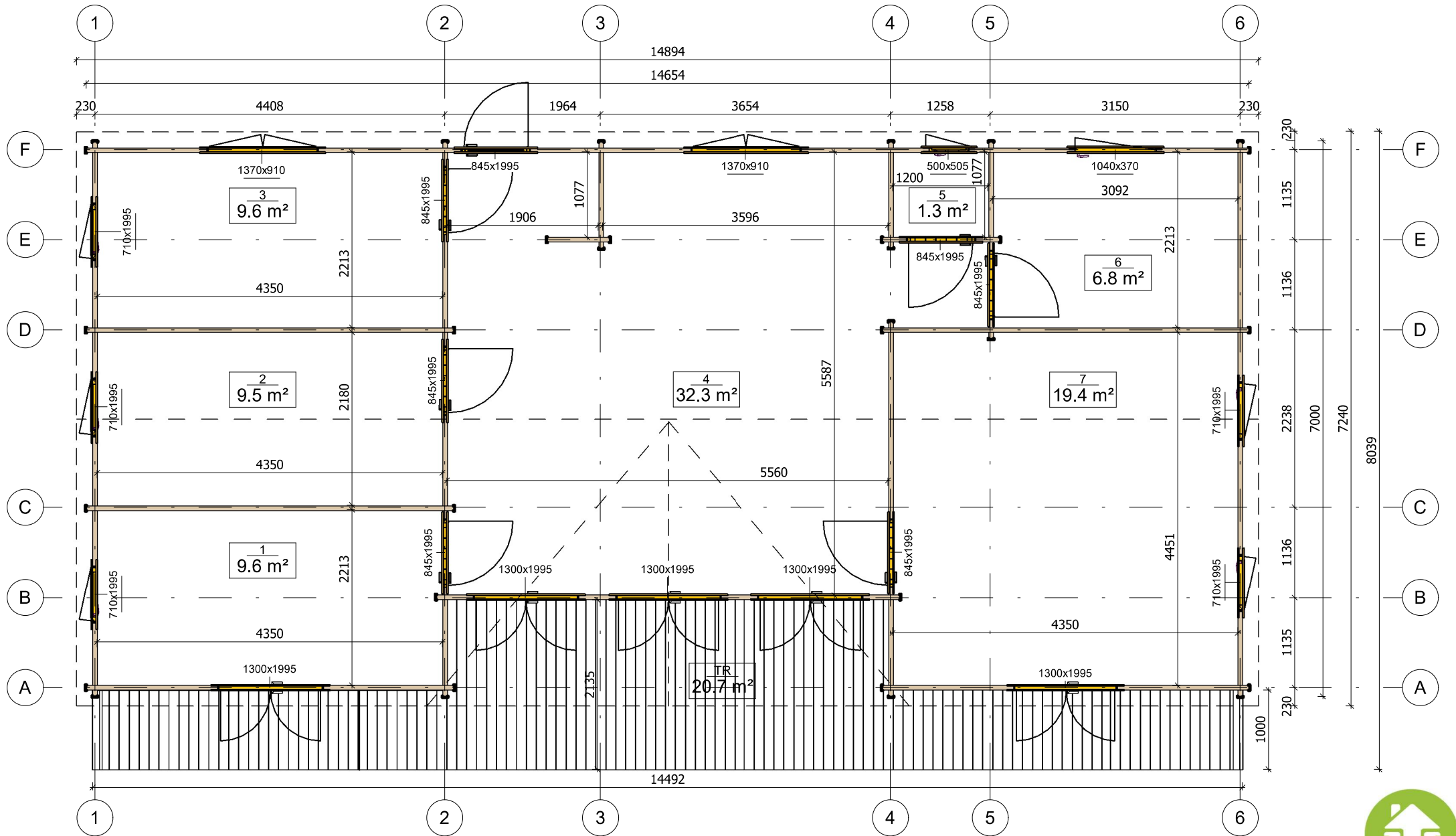
All interior area	88.5 m ²	Profile	58x135mm	Project	58_VSP55_14.8x8 BK	Scale
All roof area	127.8 m ³	All terrace	20.7 m ²	17/12/2019 12:01:23	Drawing name	3D VISUALIZATION

VISUALISATION 3D



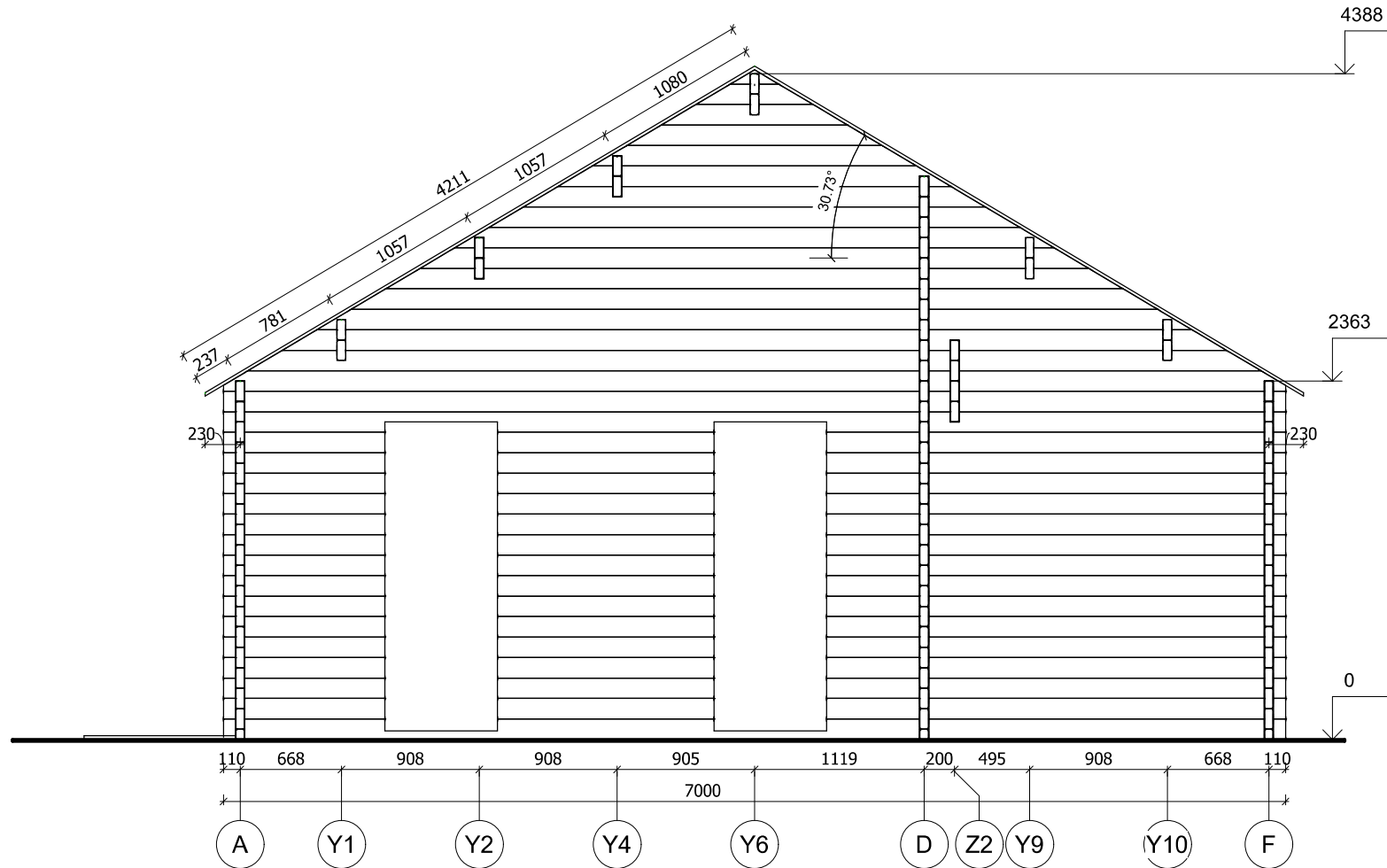
All interior area	88.5 m ²	Profile	58x135mm	Project	58_VSP55_14.8x8 BK	Scale
All roof area	127.8 m ²	All terrace	20.7 m ²	17/12/2019 12:01:24	Drawing name	3D VISUALIZATION 2

PLAN DE RDC



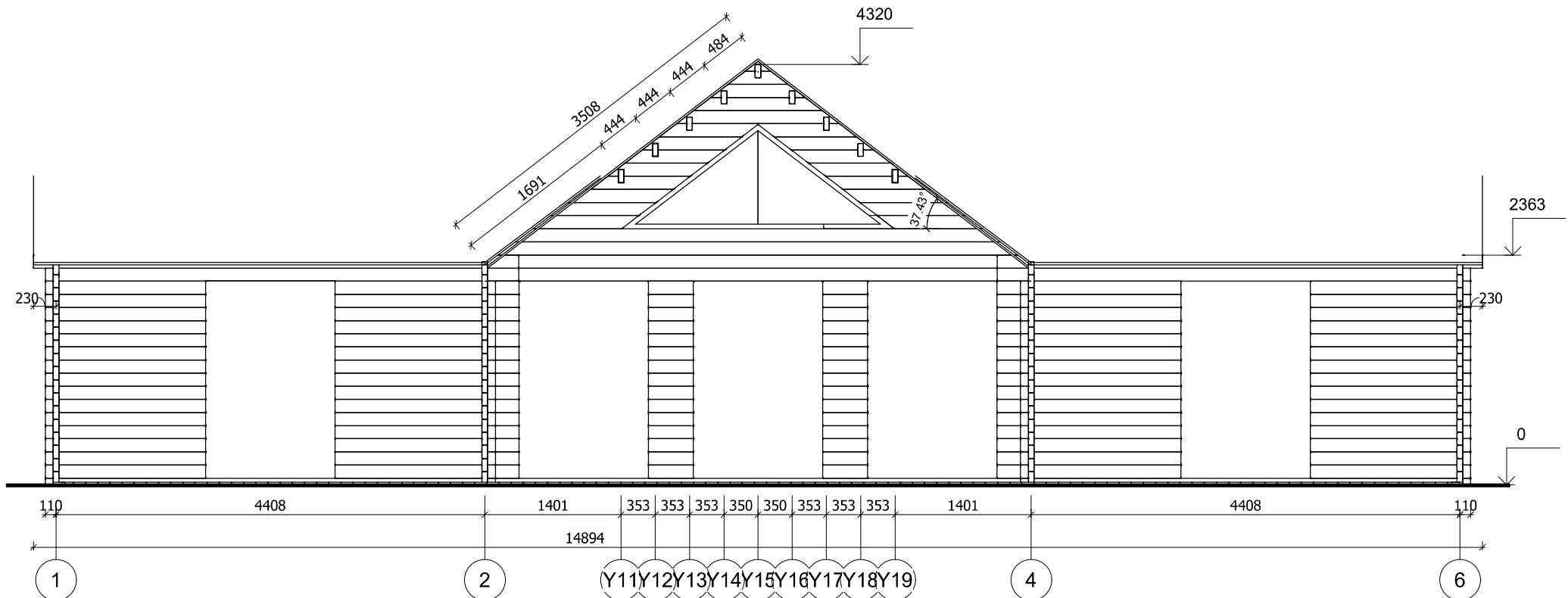
All interior area	88.5 m ²	Profile	58x135mm	Project	58_VSP55_14.8x8 BK	Scale
All roof area	127.8 m ³	All terrace	20.7 m ²	Drawing name	1 FLOOR PLAN	1 : 65
				17/12/2019 11:40:52		

PLAN DE COUPE



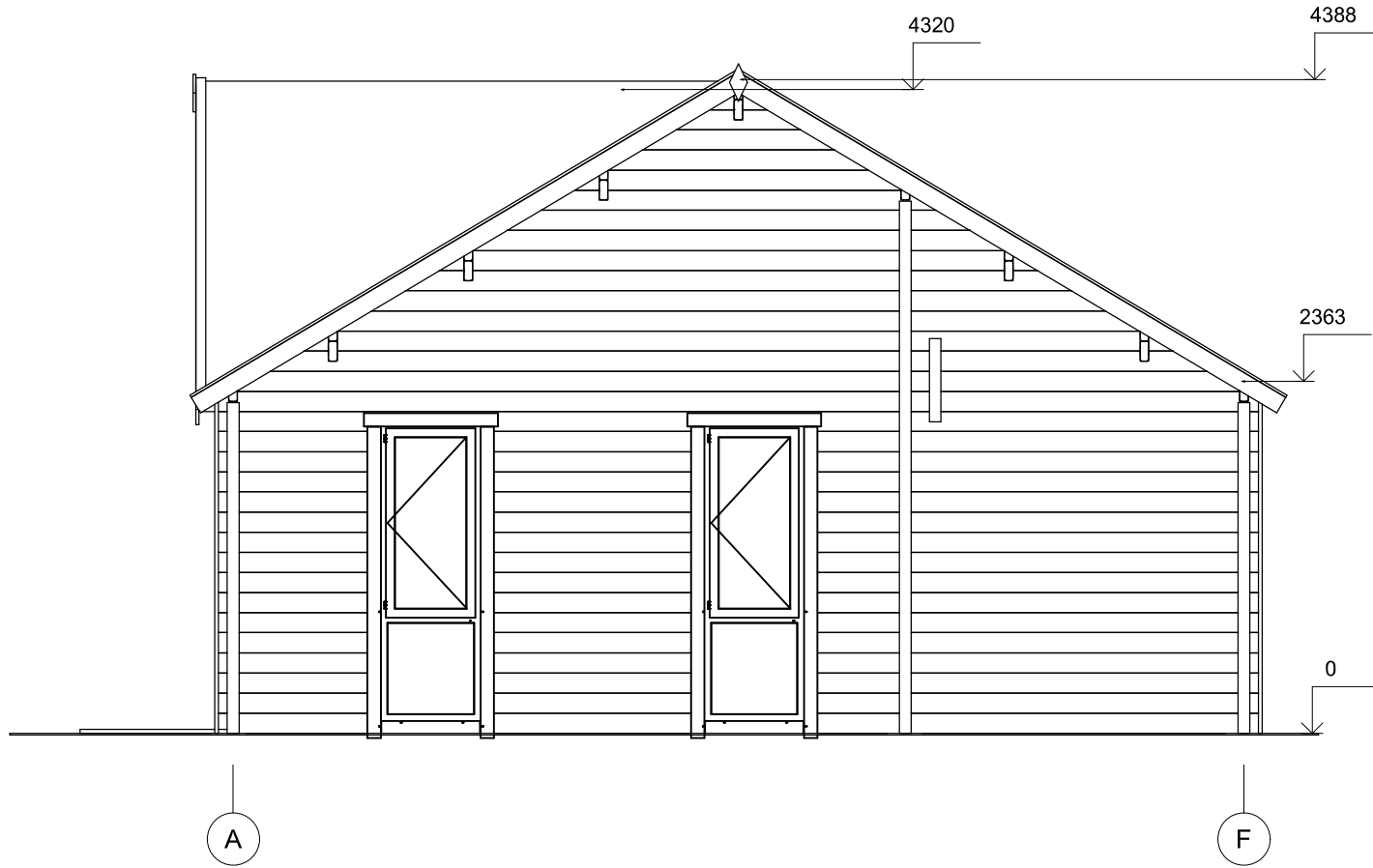
All interior area	88.5 m ²	Profile	58x135mm	Project	58_VSP55_14.8x8 BK	Scale
All roof area	127.8 m ³	All terrace	20.7 m ²	Drawing name	VERTICAL SECTION AF	1 : 45
				17/12/2019 13:19:38		

PLAN DE COUPE



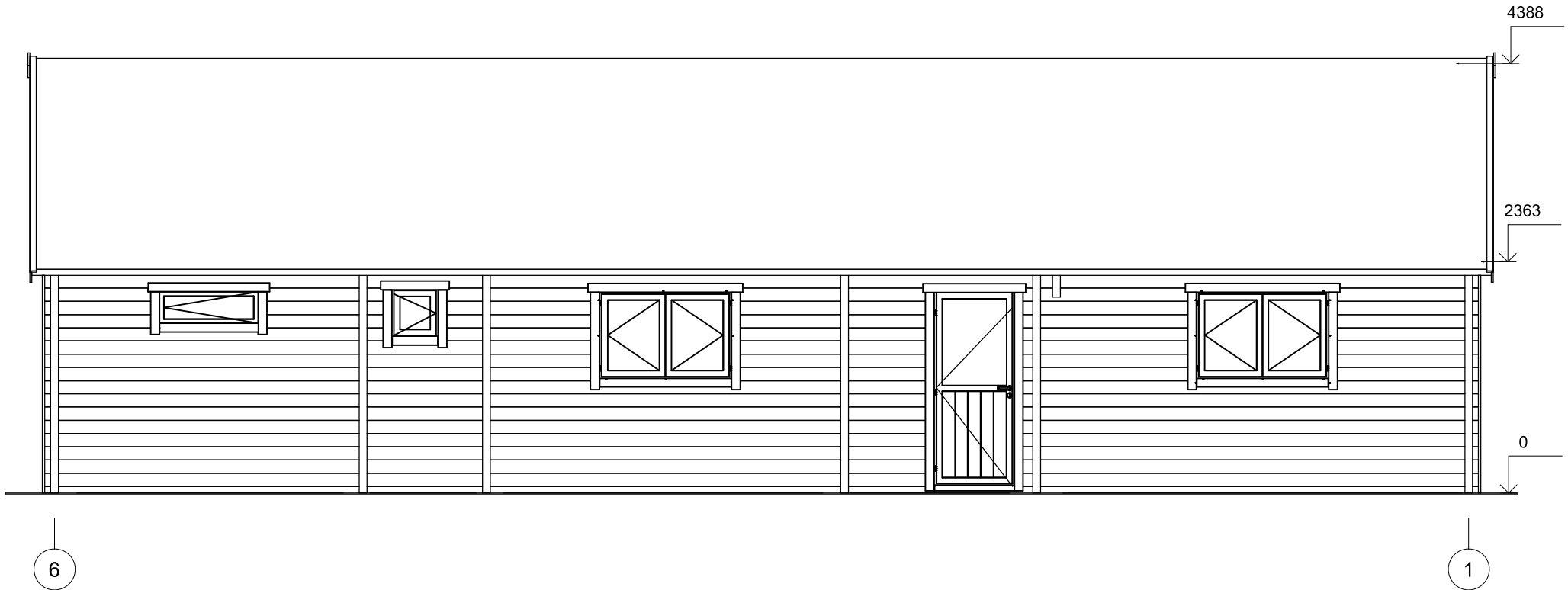
All interior area	88.5 m ²	Profile	58x135mm	Project	58_VSP55_14.8x8 BK	Scale
All roof area	127.8 m ²	All terrace	20.7 m ²	Drawing name	VERTICAL SECTION -15	1 : 60
				17/12/2019 13:19:38		

FAÇADE



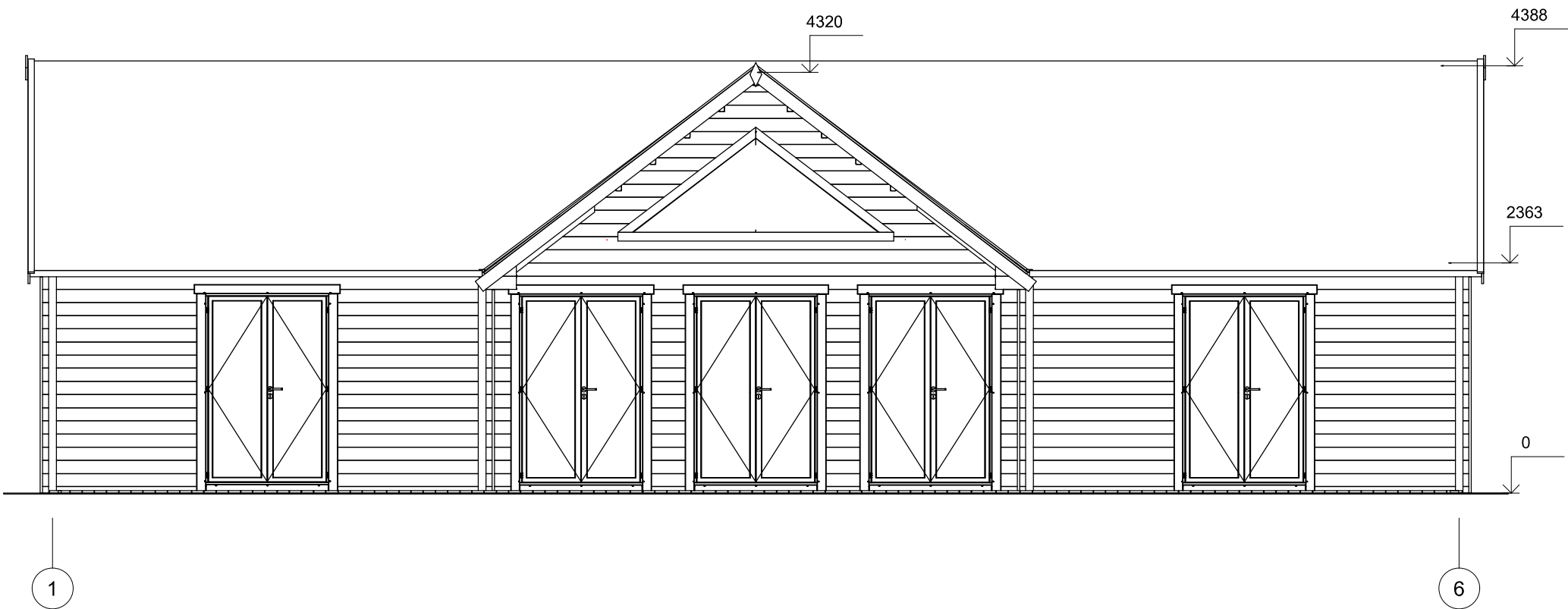
All interior area	88.5 m ²	Profile	58x135mm	Project	58_VSP55_14.8x8 BK	Scale	
All roof area	127.8 m ²	All terrace	20.7 m ²	17/12/2019 13:08:58	Drawing name	FAÇADE AF	1 : 50

FAÇADE

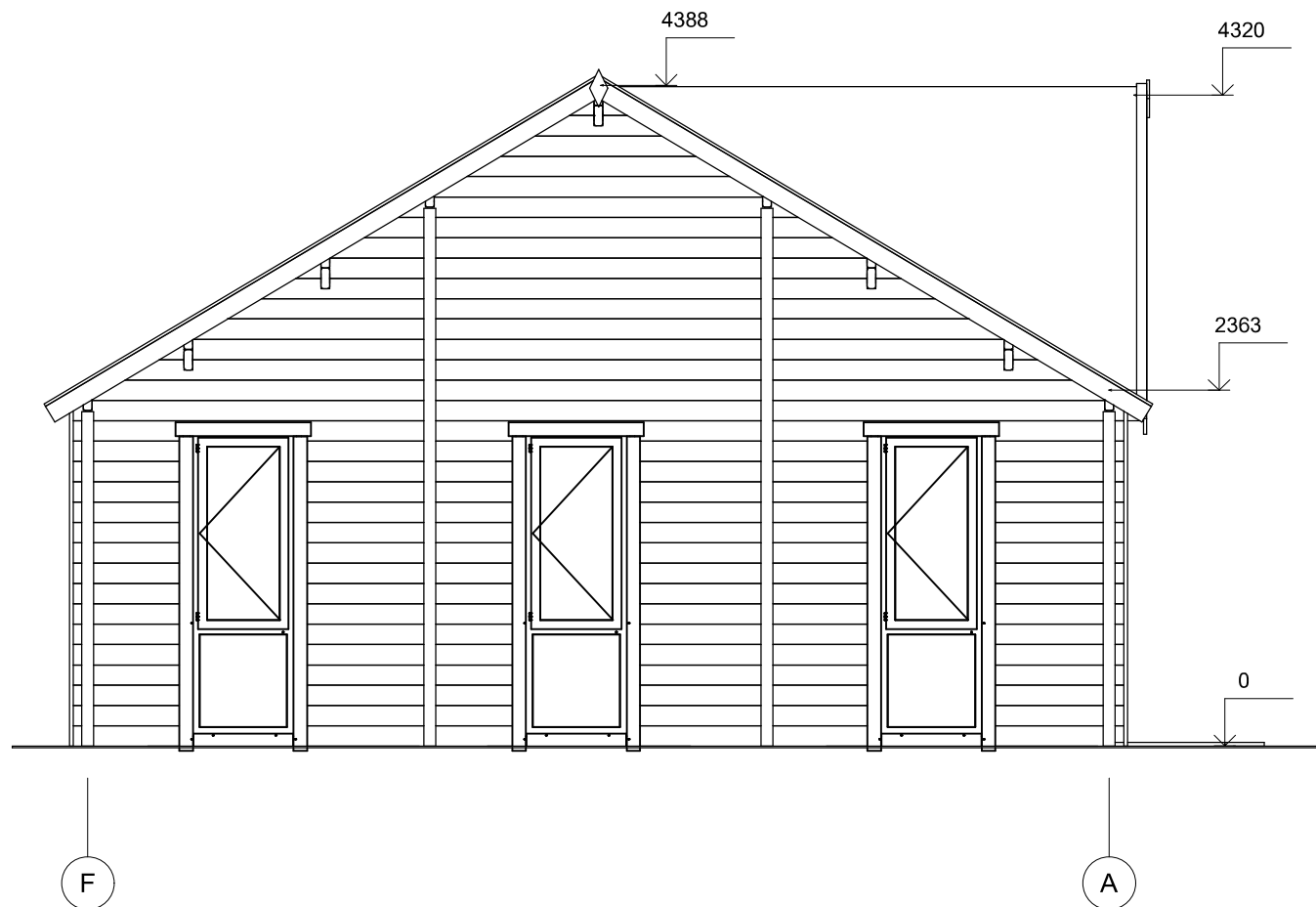


All interior area	88.5 m2	Profile	58x135mm	Project	58_VSP55_14.8x8 BK	Scale	
All roof area	127.8 m3	All terrace	20.7 m2	17/12/2019 13:08:58	Drawing name	FACADE 61	1 : 60

FAÇADE



All interior area	88.5 m2	Profile	58x135mm	Project	58_VSP55_14.8x8 BK	Scale
All roof area	127.8 m3	All terrace	20.7 m2	17/12/2019 13:08:59	Drawing name	FACADE 16
						1 : 60



All interior area	88.5 m ²	Profile	58x135mm	Project	58_VSP55_14.8x8 BK	Scale
All roof area	127.8 m ³	All terrace	20.7 m ²	17/12/2019 13:08:59	Drawing name	FACADE FA
						1 : 50