



CHALET
PRO



**Chalet en bois habitable
BARROUX VSP26
9,5 x 7,9 m, 44 mm, Kit
d'assemblage PREMIUM**

Produit #VSP26_9,5x7,9_44

20480.00 €

~~21910.00 €~~ / Economisez : 1430.00 €

Le prix sans options le plus bas pendant 30 derniers jours **21910.00 €**

Le prix valable 15 jours

<https://chaletpro.fr/chalet-en-bois-habitable-barroux-vsp26>



Tel.: 04 85 44 00 20
Email: ventes@chaletpro.fr
www.chaletpro.fr

DÉSIGNATION	CARACTÉRISTIQUE
Epaisseur des murs	44 mm
Dimensions totales des madriers	9,5 x 7,9 m
Hauteur des murs	2486 mm
Hauteur de faîtage	3361 mm
Surface de plancher	50,7 m ² + terrasse de 18,2 m ²
Surface de toit	72,7 m ²
Pente de toit	5° = 8 %
Charge de toiture	150 kg/m ²
Fenêtre	Sens d'ouverture à vérifier selon le plan du projet
Porte	Sens d'ouverture à vérifier selon le plan du projet
Porte garage	Sens d'ouverture à vérifier selon le plan du projet
Type de vitrage	Double vitrage
Sortie de toit	à vérifier selon le plan du projet
Surface extérieur des murs	72 m ²
Surface intérieur des murs	184 m ²
Humidité du bois	~ 18 %

Dimensions et masse de colis

H 510 x B 1200 x L 6000 mm = 1210 kg

H 640 x B 1200 x L 6000 mm = 1210 kg

H 740 x B 1200 x L 6000 mm = 1210 kg

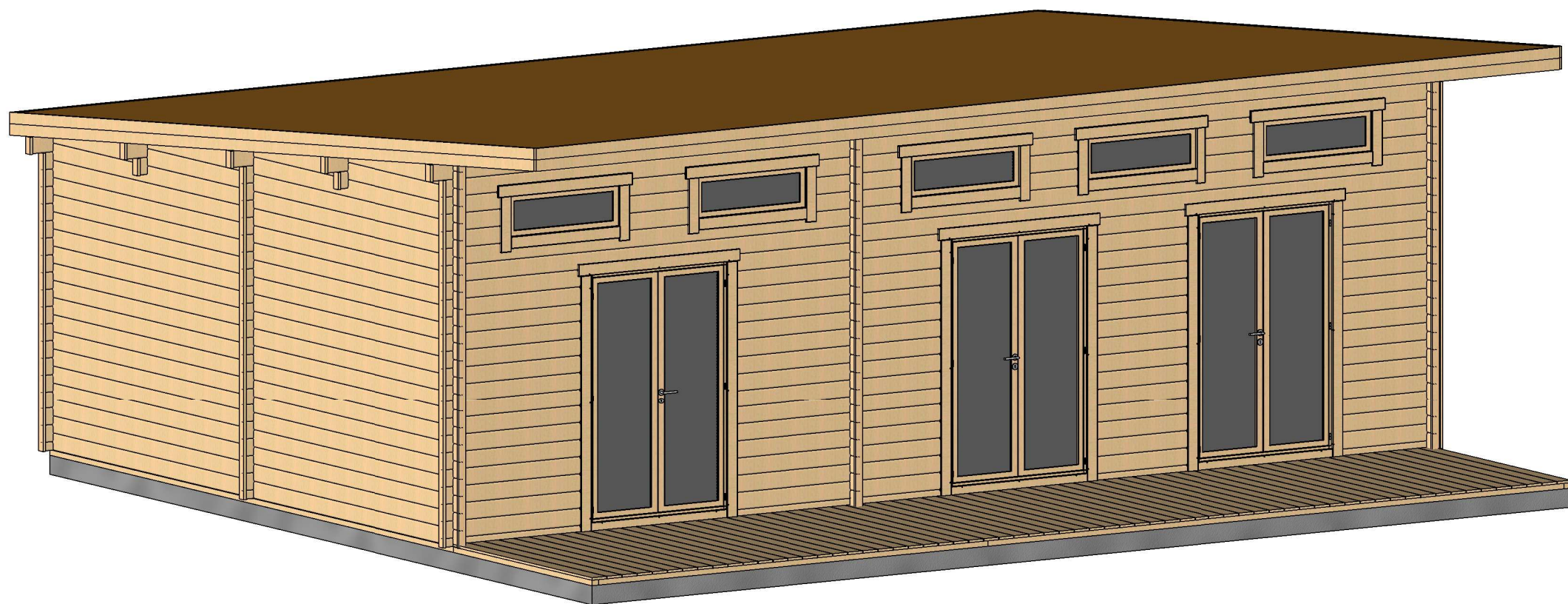
H 900 x B 1200 x L 4500 mm = 1190 kg

H 920 x B 1200 x L 4500 mm = 1190 kg

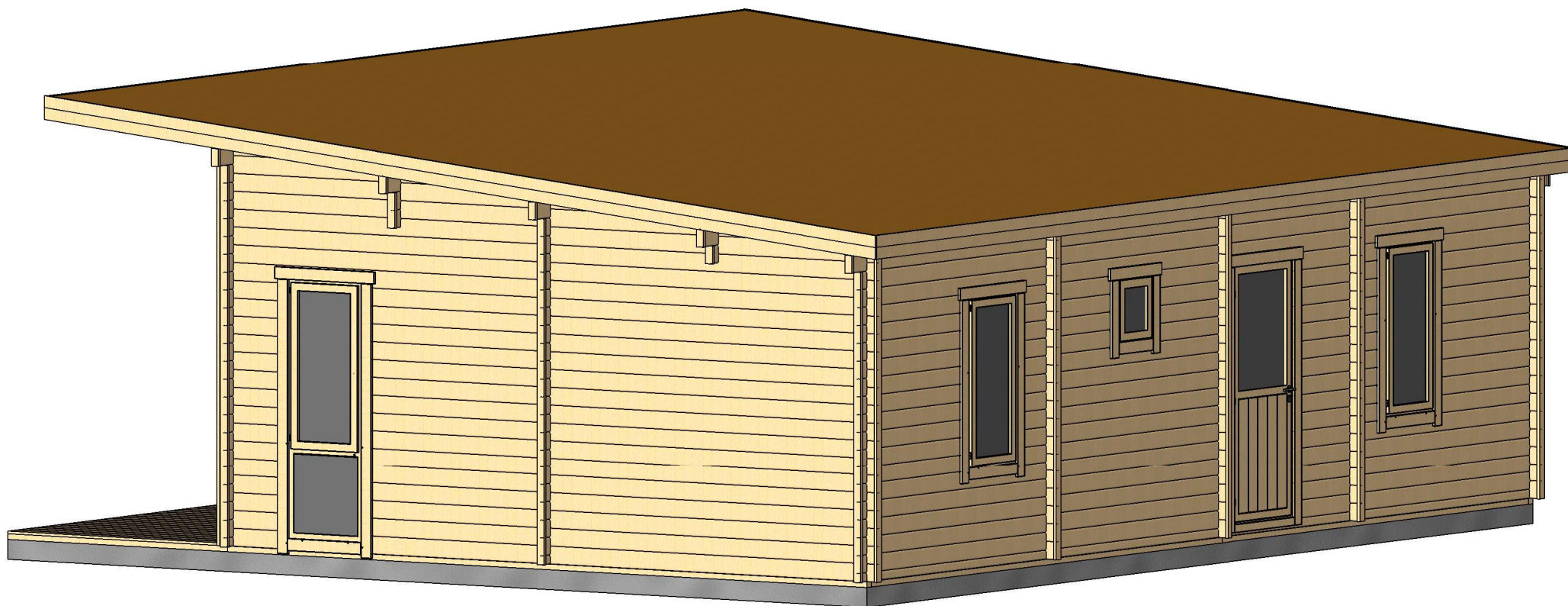
Kit d'assemblage

P

- Isolant anti-humidité sous les poutrelles (lambourdes)
- Les lambourdes se posent sur une dalle en béton
- Plancher en pin nordique de 18 mm à languette rainurée
- Plinthes de sol
- Madriers en pin nordique d'épaisseur différente selon le modèle, en 44 mm avec double languette rainurée
- Escalier ou échelle pour mezzanine ou étage, variables selon les plans et le modèle (escalier fourni si les chambres sont prévues à l'étage)
- Plancher de l'étage en bois massif de 18 mm à languette rainurée, variable selon le modèle
- Charpente de toiture en pin nordique : planches de toit de 18 mm à languette rainurée
- Ensemble d'éléments en bois pour finitions : planches de rive, bords et décoration de toiture, corniche et bords de plafond
- Rouleau de sous-couverture de toit - feutre hydrofuge (pré-toiture)
- Ensemble de pièces pour fixations : visses d'ancrage, visses de fixation, mèche à bois , petits clous, boulons, raccords
- Matériel d'étanchéité pour structure en bois : bande d'étanchéité pour menuiseries, mastic d'étanchéité pour angles extérieurs, languette et rainures
- Seuil métallique pour les portes extérieures
- La disposition extérieure des menuiseries peut varier selon le modèle
- Ensemble de portes et fenêtres vitrées, portes intérieures sans seuil, ouverture de fenêtres vers l'extérieur ; le sens d'ouverture des portes peut varier selon les modèles
- Double joint d'étanchéité pour fenêtres et portes (double vitrage-thermo), ensemble de poignées, serrures et double clés
- Planches pour terrasse en bois de 18 mm à vérifier selon les plans (en option)

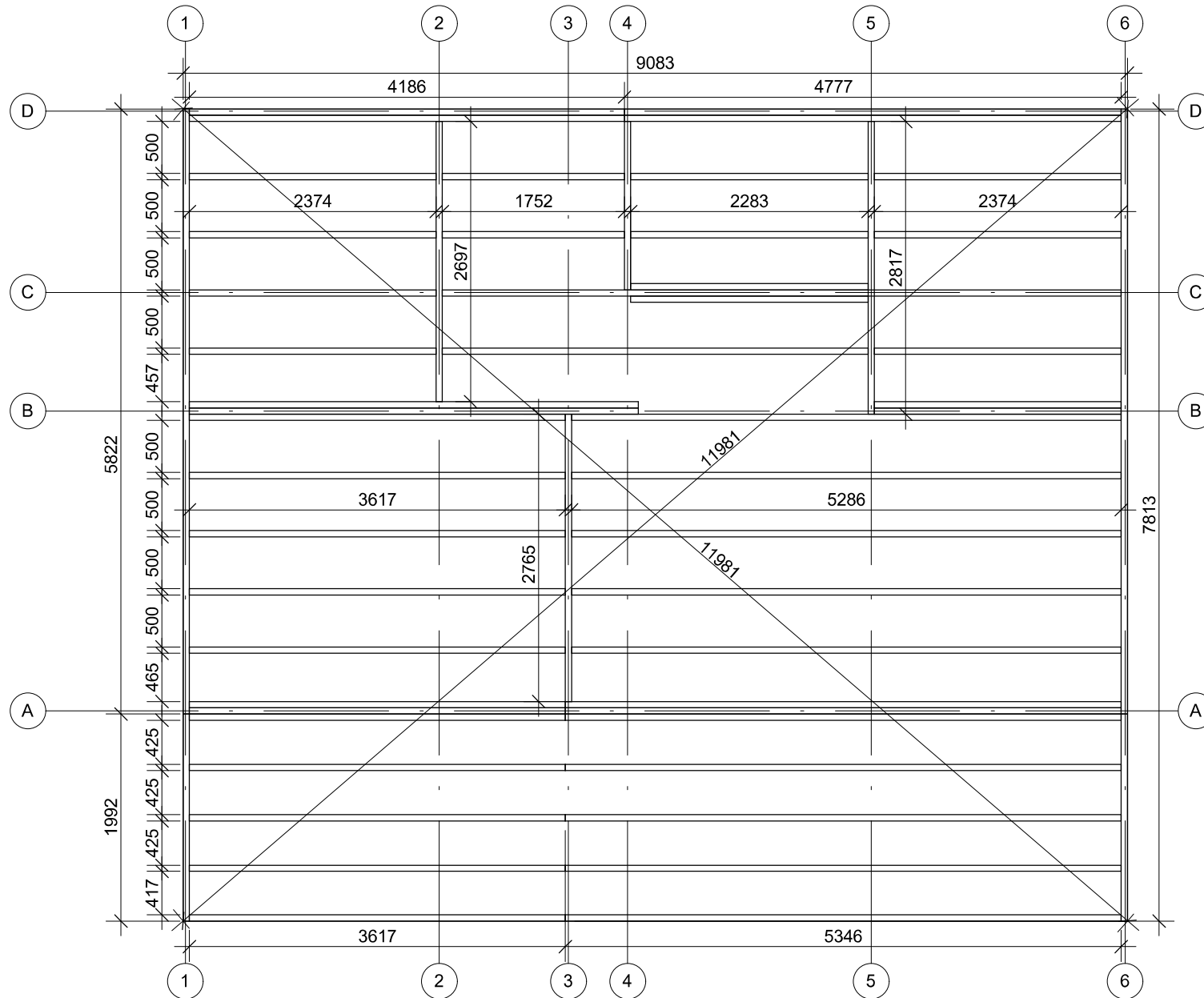


Profile	44x135mm	Project	44_VSP26_9.5x7.9	Scale
	2019-08-05 10:33:27	Drawing name	3D VISUALIZATION 1	



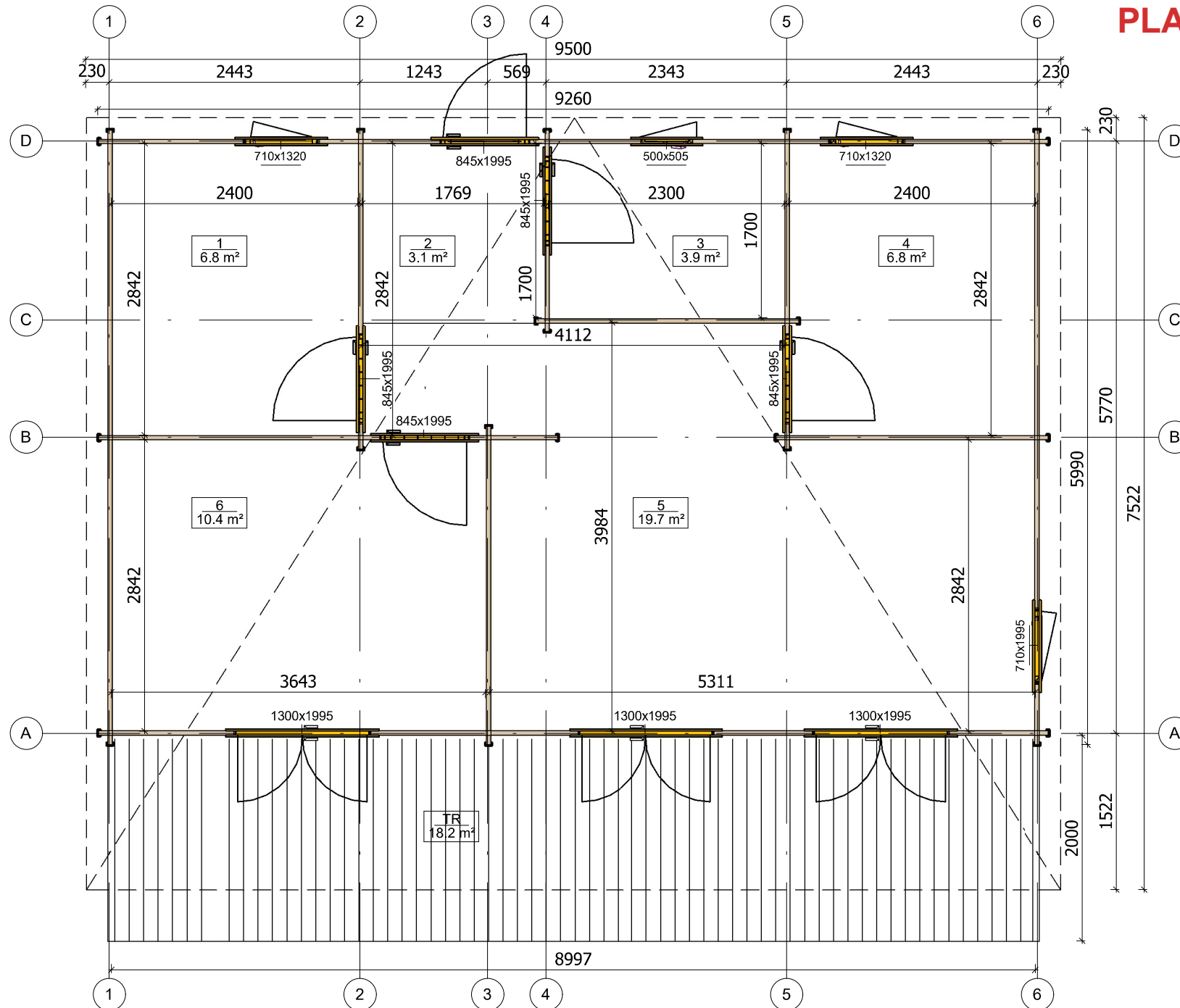
Profile	44x135mm	Project	44_VSP26_9.5x7.9	Scale
	2019-08-05 10:33:29	Drawing name	3D VISUALIZATION 2	

PLAN DE BASE



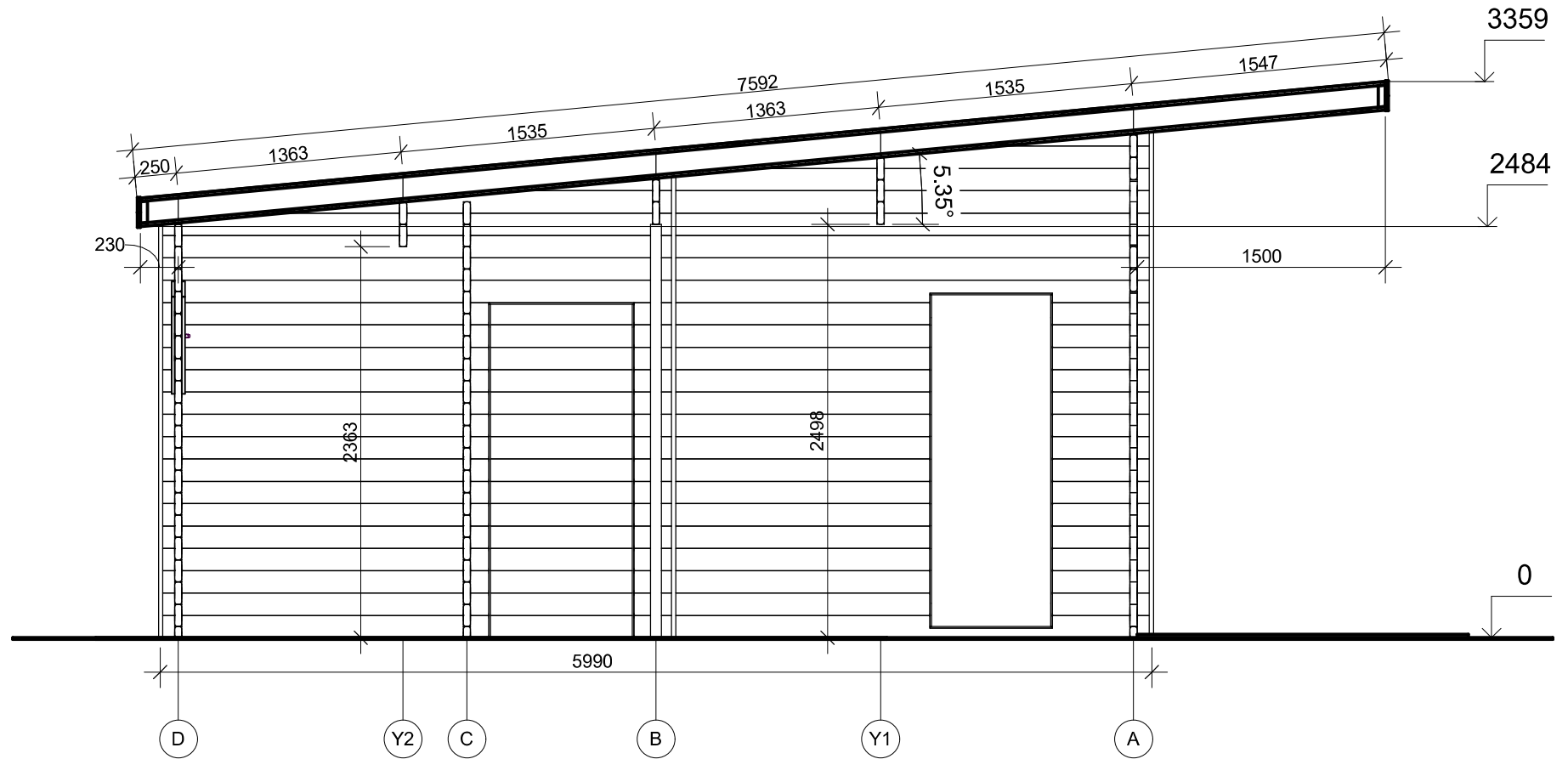
Profile	44x135mm	Project	44_VSP26_9.5x7.9	Scale	1 : 60
		Drawing name	BASE SIZE		

PLAN DE RDC



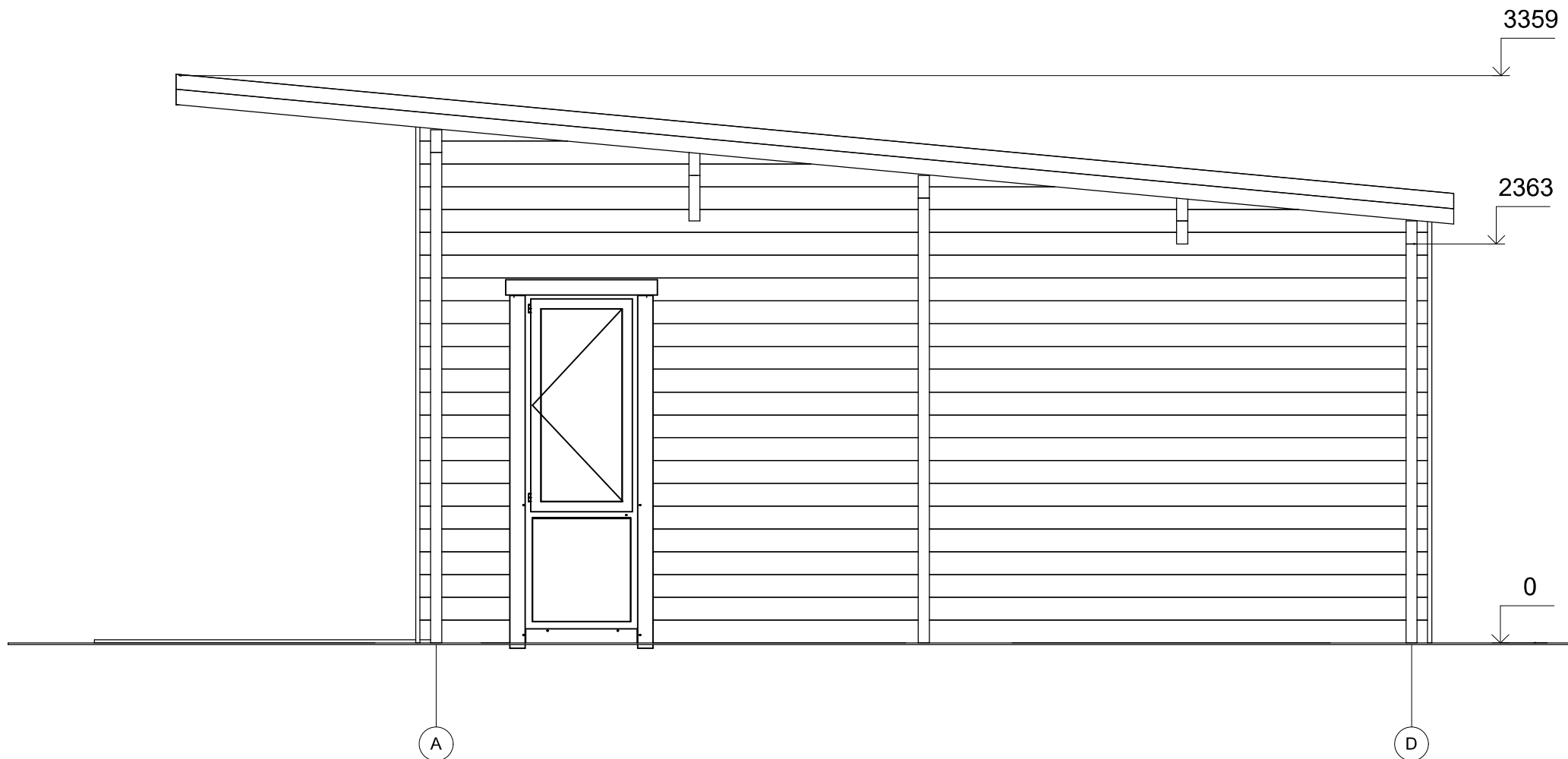
Profile	44x135mm	Project	44_VSP26_9.5x7.9	Scale	1 : 55
	2019-08-05 10:29:04	Drawing name	1 FLOOR PLAN		

PLAN DE COUPE



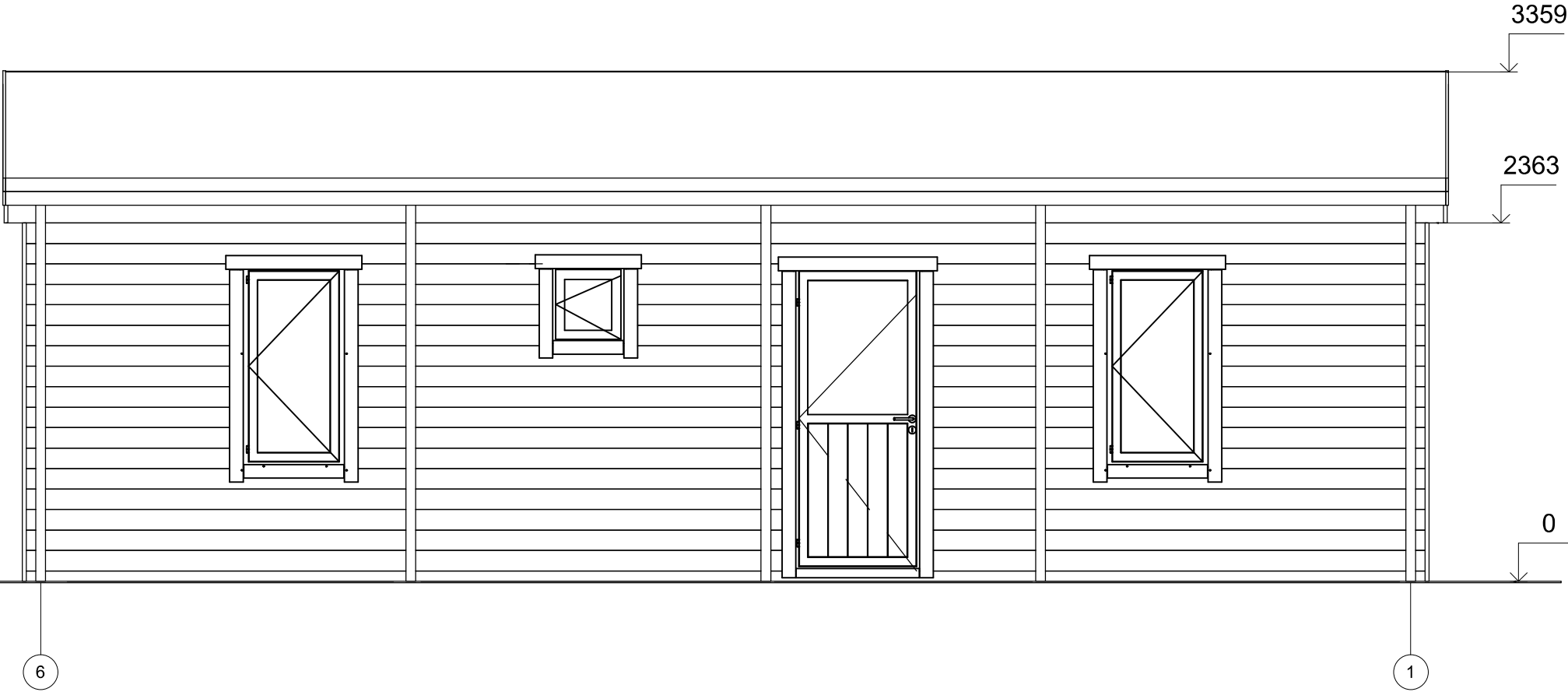
Profile	44x135mm	Project	44_VSP26_9.5x7.9	Scale	1 : 40
	27/11/2018 12:00:42	Drawing name	VERTICAL SECTION - D-A		

FAÇADE



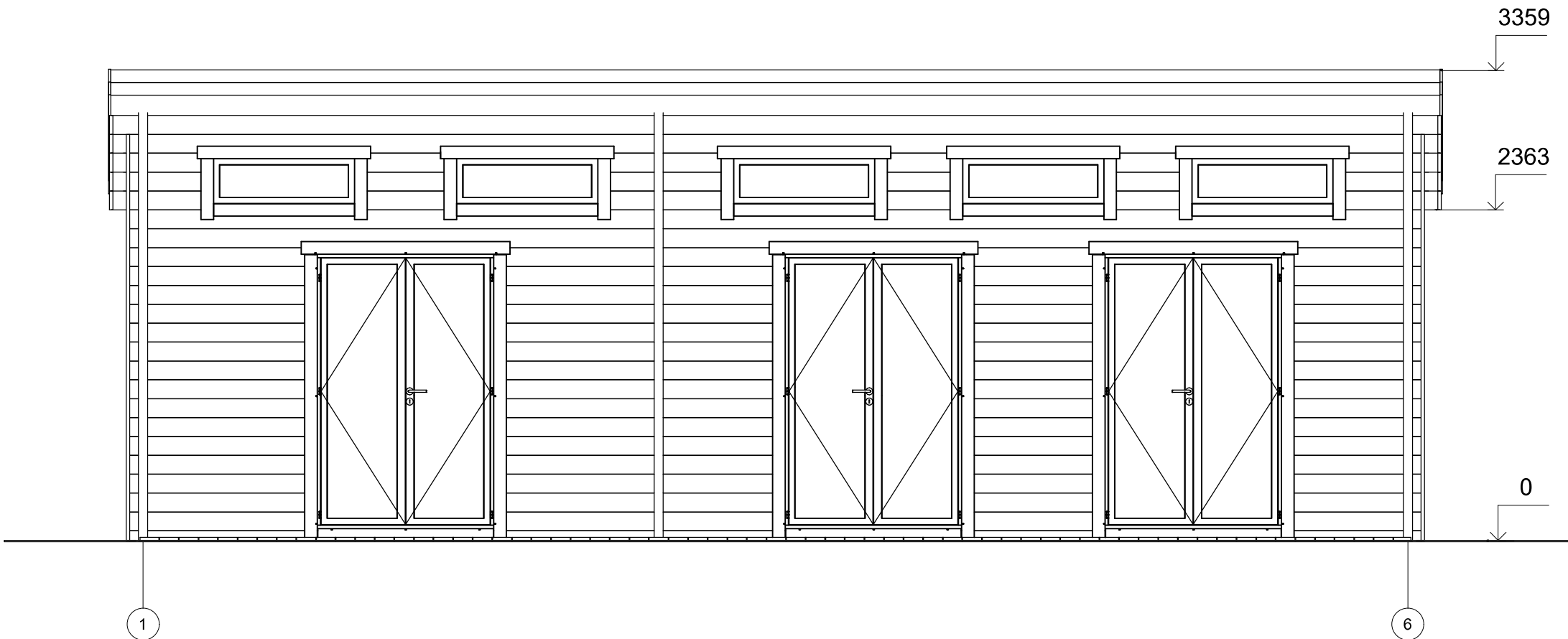
Profile	44x135mm	Project	44_VSP26_9.5x7.9	Scale
	2019-08-05 10:42:26	Drawing name	FAÇADE AD	1 : 35

FAÇADE



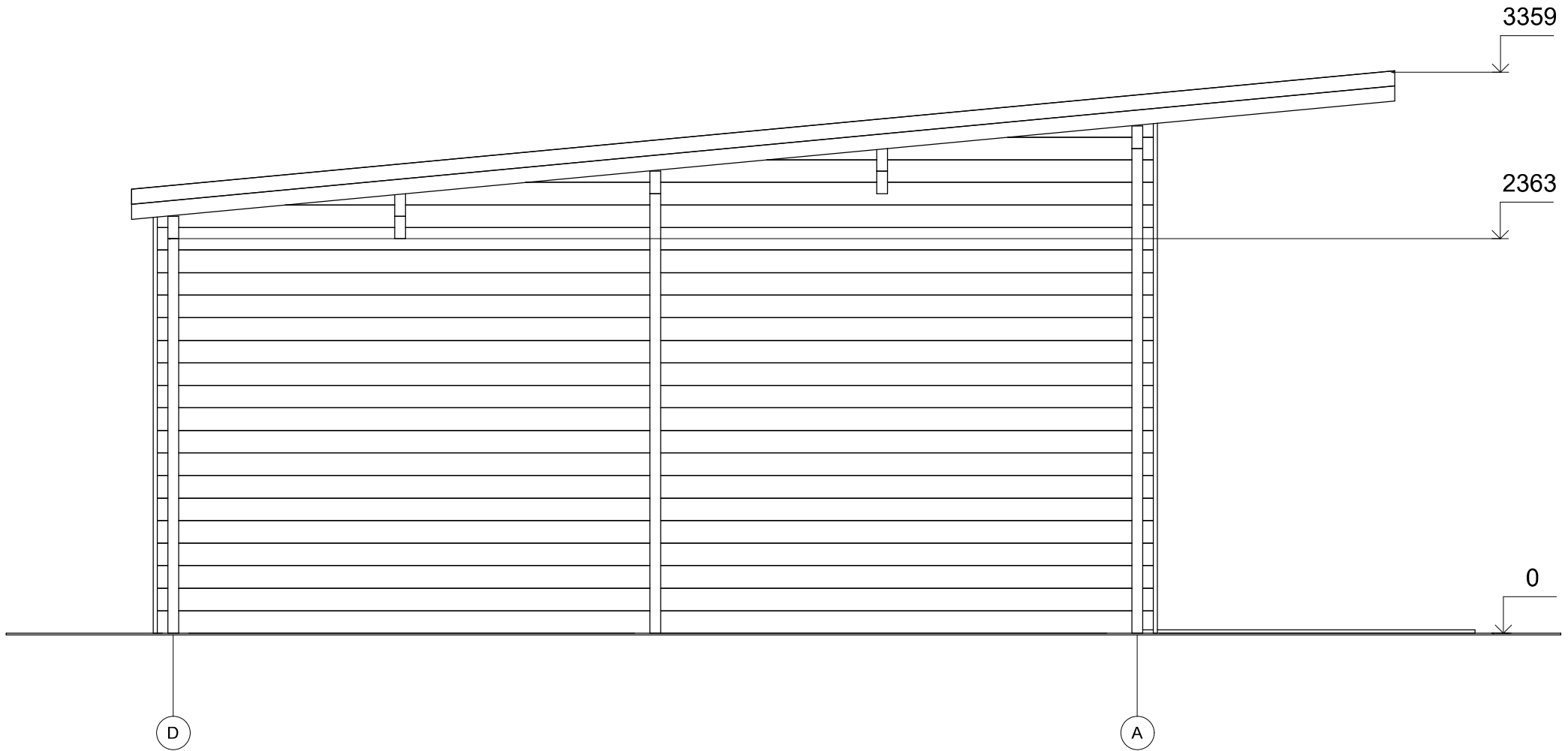
Profile	44x135mm	Project	44_VSP26_9.5x7.9	Scale
	2019-08-05 10:42:27	Drawing name	FAÇADE 61	1 : 40

FAÇADE



Profile	44x135mm	Project	44_VSP26_9.5x7.9	Scale
	2019-08-05 10:42:27	Drawing name	FAÇADE 16	1 : 40

FAÇADE



Profile	44x135mm	Project	44_VSP26_9.5x7.9	Scale
	2019-08-05 10:42:28	Drawing name	FAÇADE DA	1 : 35