



**Chalet en bois habitable  
BARROUX VSP26  
9,5 x 7,9 m, 58 mm, Kit  
d'assemblage PREMIUM**

Produit #VSP26\_9,5x7,9\_58

**23890.00 €**

~~25320.00 €~~ / Economisez : 1430.00 €

Le prix sans options le plus bas pendant 30 derniers jours **25320.00 €**

Le prix valable 15 jours

<https://chaletpro.fr/chalet-en-bois-habitable-barroux-vsp26>



| DÉSIGNATION                     | CARACTÉRISTIQUE                                       |
|---------------------------------|---|
| Epaisseur des murs              | 58 mm   |
| Dimensions totales des madriers | 9,5 x 7,9 m   |
| Hauteur des murs                | 2486 mm   |
| Hauteur de faîtage              | 3361 mm   |
| Surface de plancher             | 50,1 m <sup>2</sup> + terrasse de 18,2 m <sup>2</sup> |
| Surface de toit                 | 72,7 m <sup>2</sup>                                   |
| Pente de toit                   | 5° = 8 %  |
| Charge de toiture               | 150 kg/m <sup>2</sup>                                 |
| Fenêtre                         | Sens d'ouverture à vérifier selon le plan du projet   |
| Porte                           | Sens d'ouverture à vérifier selon le plan du projet   |
| Porte garage                    | Sens d'ouverture à vérifier selon le plan du projet   |
| Type de vitrage                 | Double vitrage  |
| Sortie de toit                  | à vérifier selon le plan du projet                    |
| Surface extérieur des murs      | 72 m <sup>2</sup>                                     |
| Surface intérieur des murs      | 184 m <sup>2</sup>                                    |
| Humidité du bois                | ~ 18 %  |

#### Dimensions et masse de colis

H 530 x B 1200 x L 6000 mm = 1190 kg

H 650 x B 1200 x L 6000 mm = 1190 kg

H 740 x B 1200 x L 6000 mm = 1190 kg

H 900 x B 1200 x L 4500 mm = 1190 kg

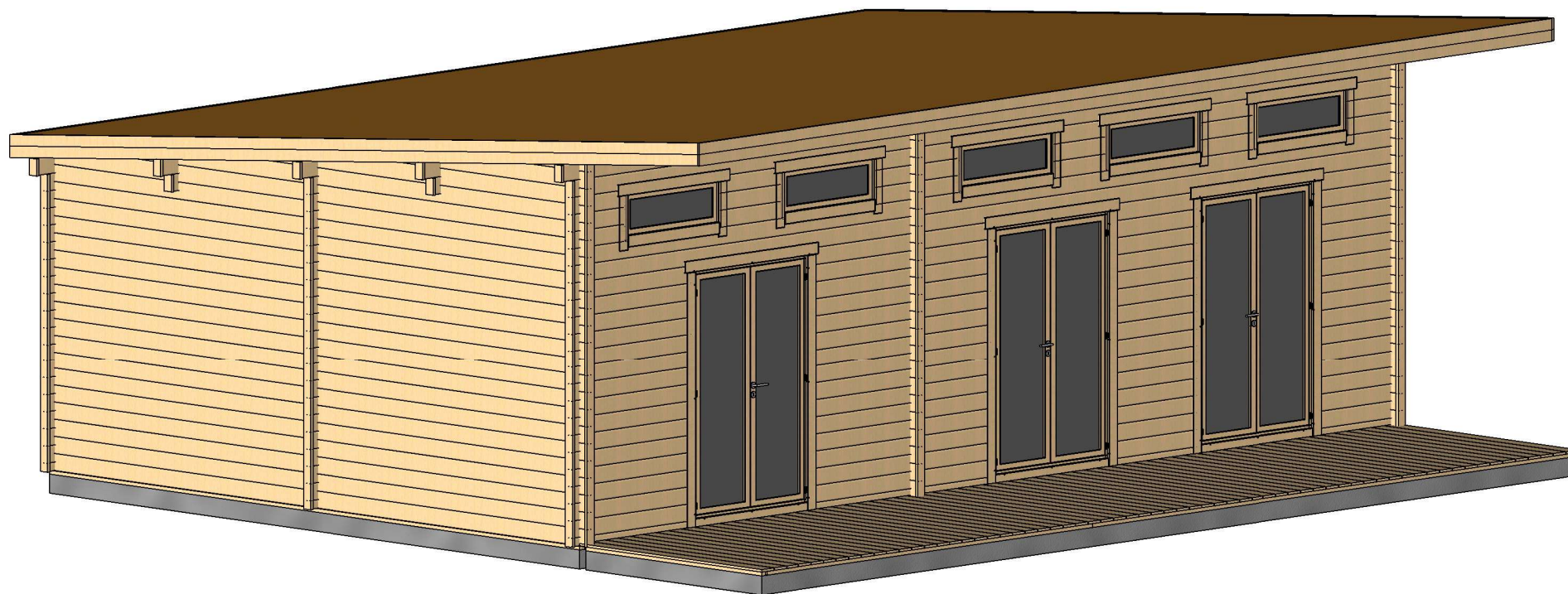
H 970 x B 1200 x L 4500 mm = 1190 kg

## Kit d'assemblage

P

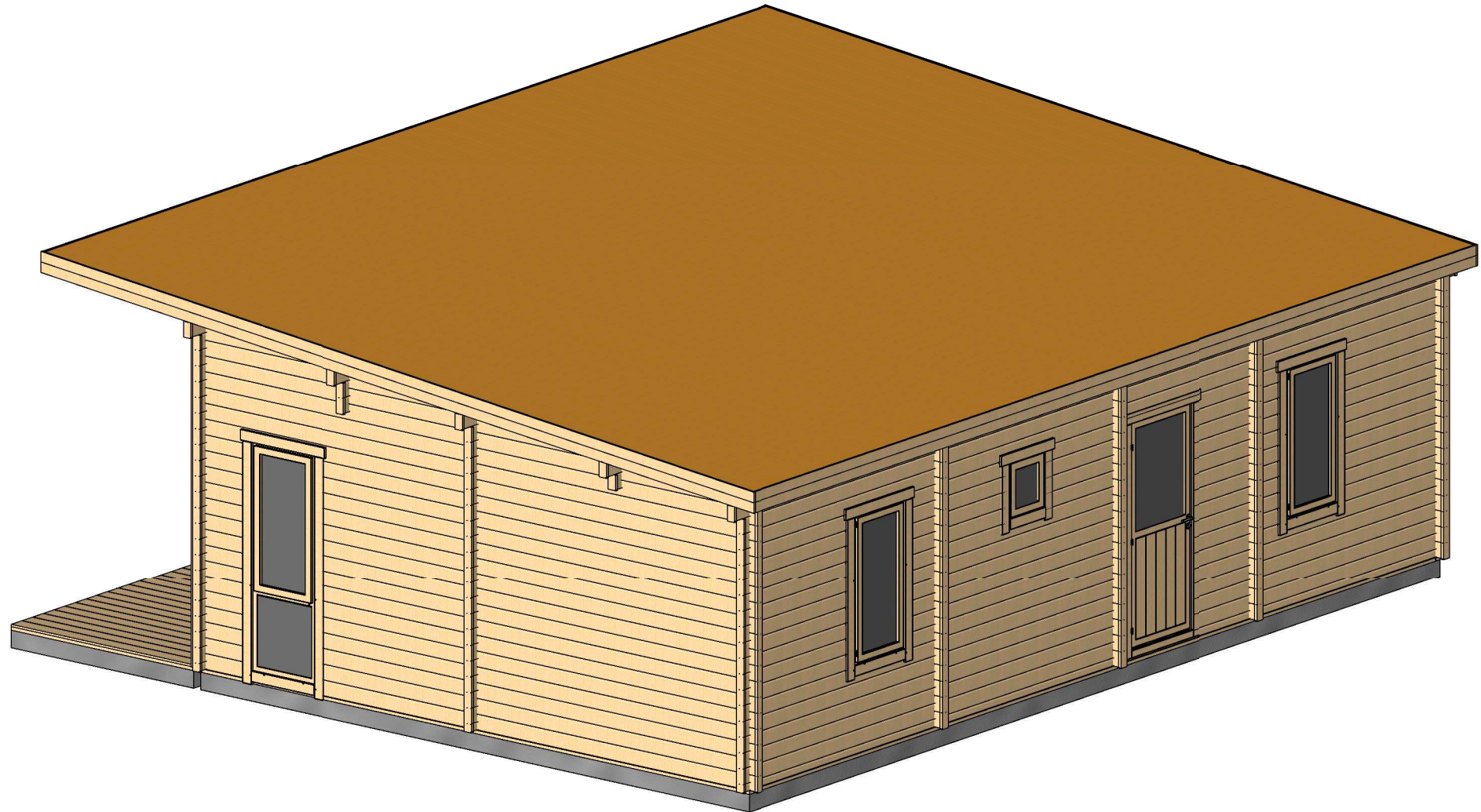
- Isolant anti-humidité sous les poutrelles (lambourdes)
- Les lambourdes se posent sur une dalle en béton
- Plancher en pin nordique de 18 mm à languette rainurée
- Plinthes de sol
- Madriers en pin nordique d'épaisseur différente selon le modèle, en 58 mm avec double languette rainurée
- Escalier ou échelle pour mezzanine ou étage, variables selon les plans et le modèle (escalier fourni si les chambres sont prévues à l'étage)
- Plancher de l'étage en bois massif de 18 mm à languette rainurée, variable selon le modèle
- Charpente de toiture en pin nordique : planches de toit de 18 mm à languette rainurée
- Ensemble d'éléments en bois pour finitions : planches de rive, bords et décoration de toiture, corniche et bords de plafond
- Rouleau de sous-couverture de toit - feutre hydrofuge (pré-toiture)
- Ensemble de pièces pour fixations : visses d'ancrage, visses de fixation, mèche à bois , petits clous, boulons, raccords
- Matériel d'étanchéité pour structure en bois : bande d'étanchéité pour menuiseries, mastic d'étanchéité pour angles extérieurs, languette et rainures
- Seuil métallique pour les portes extérieures
- La disposition extérieure des menuiseries peut varier selon le modèle
- Ensemble de portes et fenêtres vitrées, portes intérieures sans seuil, ouverture de fenêtres vers l'extérieur ; le sens d'ouverture des portes peut varier selon les modèles
- Double joint d'étanchéité pour fenêtres et portes (double vitrage-thermo), ensemble de poignées, serrures et double clés
- Planches pour terrasse en bois de 18 mm à vérifier selon les plans (en option)

# VISUALISATION 3D



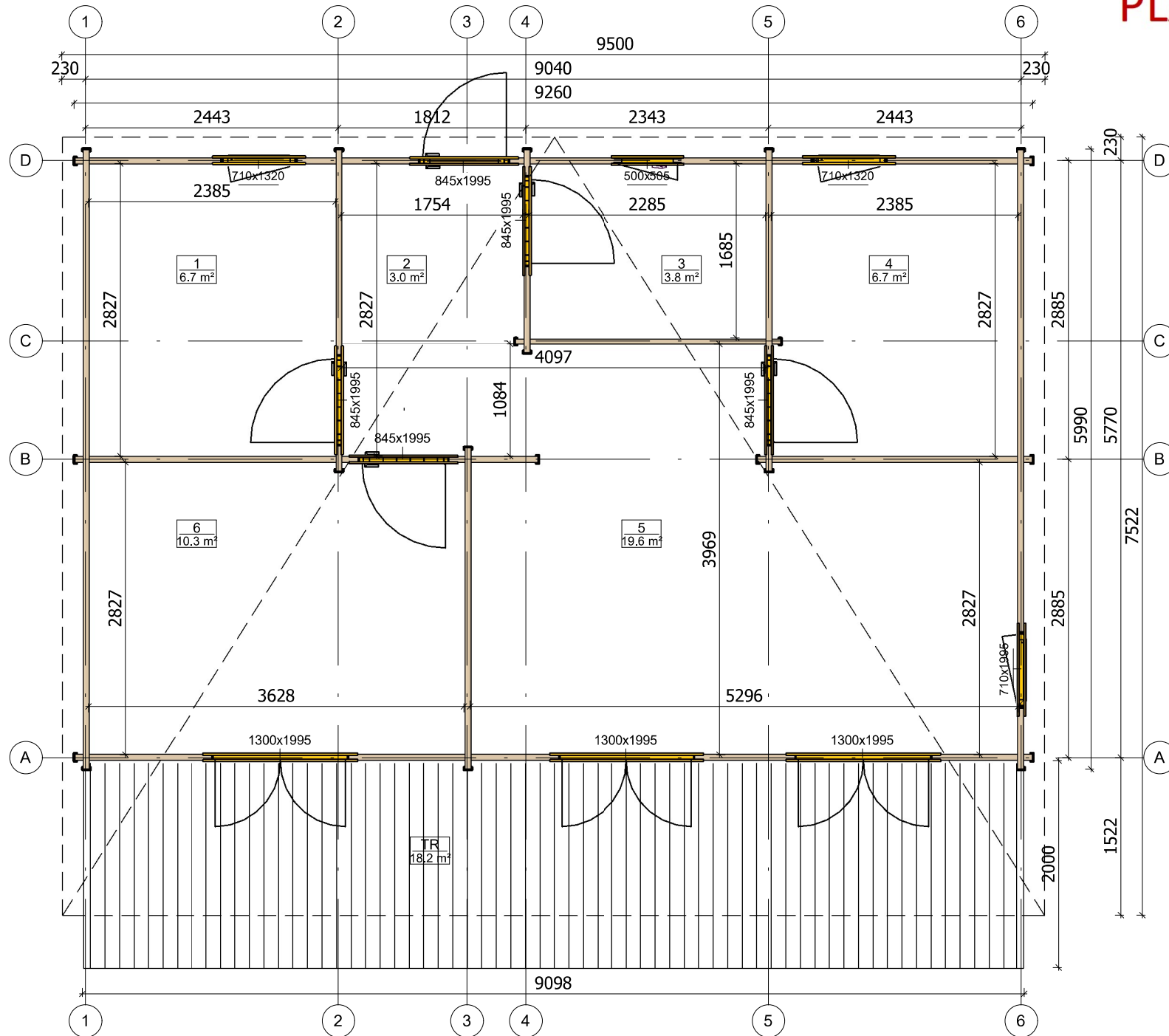
|                   |                     |             |                     |                        |                  |                    |
|-------------------|---------------------|-------------|---------------------|------------------------|------------------|--------------------|
| All interior area | 50.1m <sup>2</sup>  | Profile     | 58x135mm            | Project                | 58_VSP26_9.5x7.9 | Scale              |
| All roof area     | 71.8 m <sup>2</sup> | All terrace | 18.2 m <sup>2</sup> | 2021-12-28<br>14:03:14 | Drawing name     | 3D VISUALIZATION 1 |

# VISUALISATION 3D



|                   |         |             |          |                        |                  |                    |
|-------------------|---------|-------------|----------|------------------------|------------------|--------------------|
| All interior area | 50.1m2  | Profile     | 58x135mm | Project                | 58_VSP26_9.5x7.9 | Scale              |
| All roof area     | 71.8 m2 | All terrace | 18.2 m2  | 2021-12-28<br>14:03:15 | Drawing name     | 3D VISUALIZATION 2 |

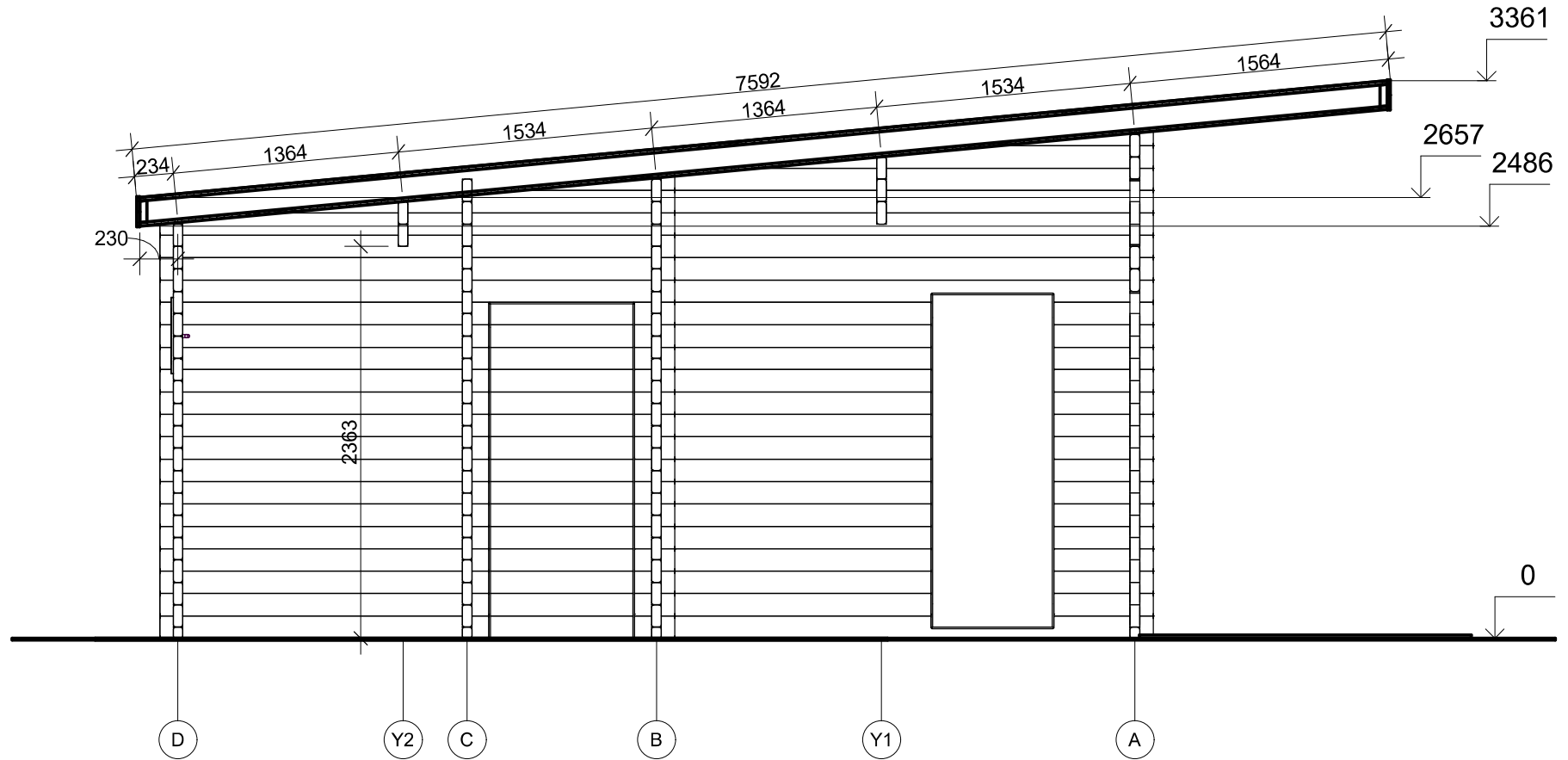
# PLAN DE RDC



|                   |                     |             |                     |                        |                  |              |
|-------------------|---------------------|-------------|---------------------|------------------------|------------------|--------------|
| All interior area | 50.1m <sup>2</sup>  | Profile     | 58x135mm            | Project                | 58_VSP26_9.5x7.9 | Scale        |
| All roof area     | 71.8 m <sup>2</sup> | All terrace | 18.2 m <sup>2</sup> | 2021-12-28<br>13:38:26 | Drawing name     | 1 FLOOR PLAN |
|                   |                     |             |                     |                        |                  | 1 : 55       |

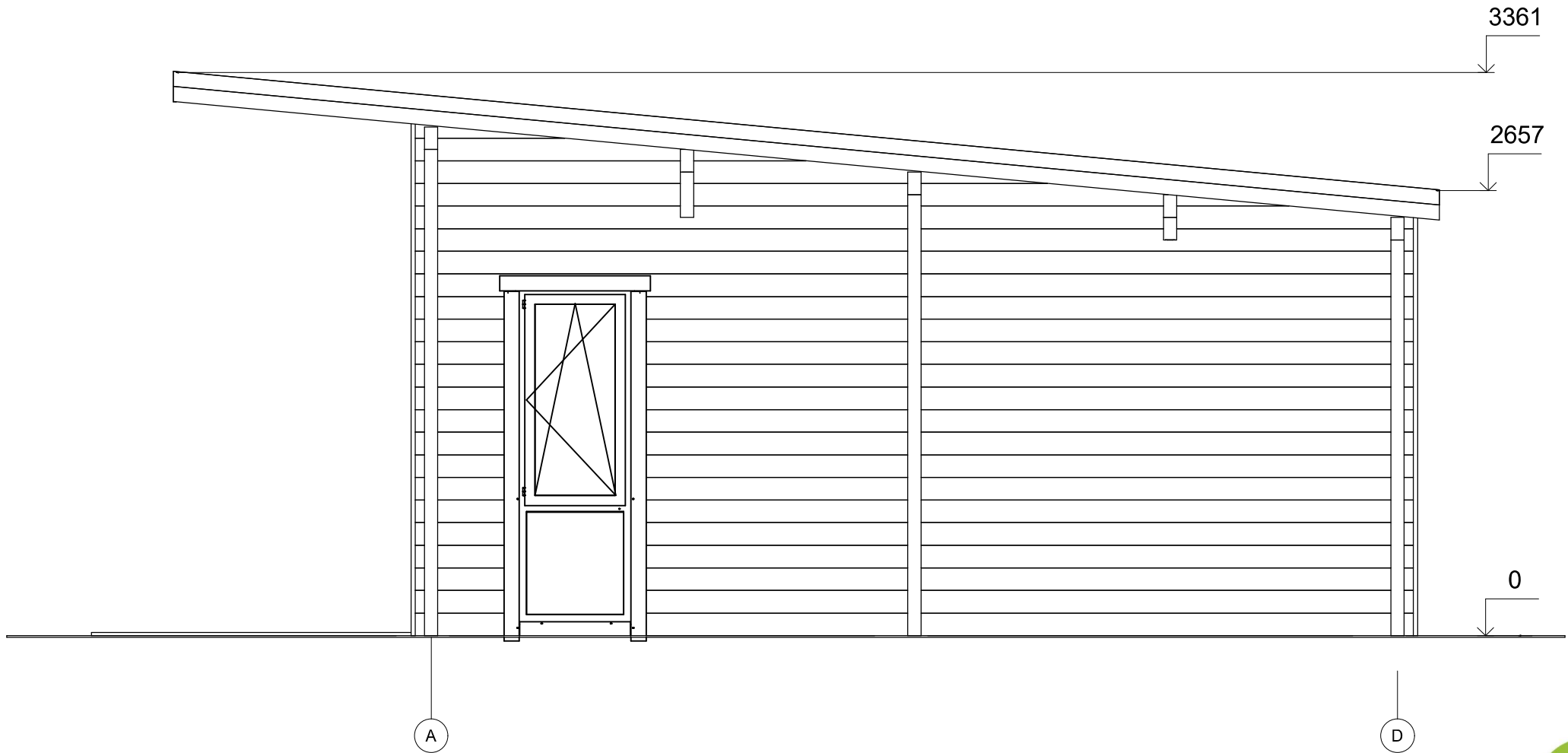


# PLAN DE COUPE



|                   |                     |             |                     |                        |                  |                        |
|-------------------|---------------------|-------------|---------------------|------------------------|------------------|------------------------|
| All interior area | 50.1m <sup>2</sup>  | Profile     | 58x135mm            | Project                | 58_VSP26_9.5x7.9 | Scale                  |
| All roof area     | 71.8 m <sup>2</sup> | All terrace | 18.2 m <sup>2</sup> | 2021-12-28<br>13:47:50 | Drawing name     | VERTICAL SECTION - D-A |
|                   |                     |             |                     |                        |                  | 1 : 40                 |

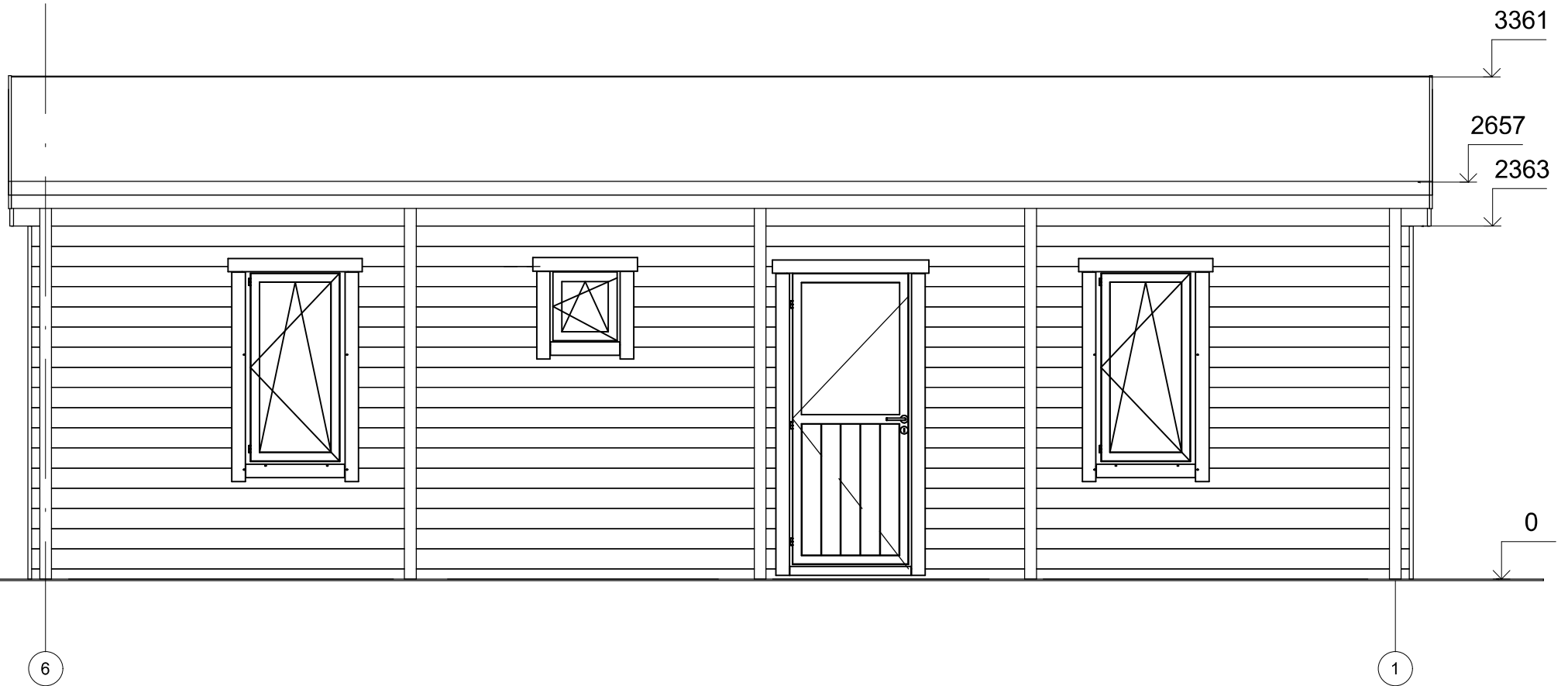
# FAÇADE



|                   |                     |             |                     |                        |                  |           |        |
|-------------------|---------------------|-------------|---------------------|------------------------|------------------|-----------|--------|
| All interior area | 50.1m <sup>2</sup>  | Profile     | 58x135mm            | Project                | 58_VSP26_9.5x7.9 | Scale     |        |
| All roof area     | 71.8 m <sup>2</sup> | All terrace | 18.2 m <sup>2</sup> | 2021-12-28<br>13:51:54 | Drawing name     | FACADE AD | 1 : 35 |

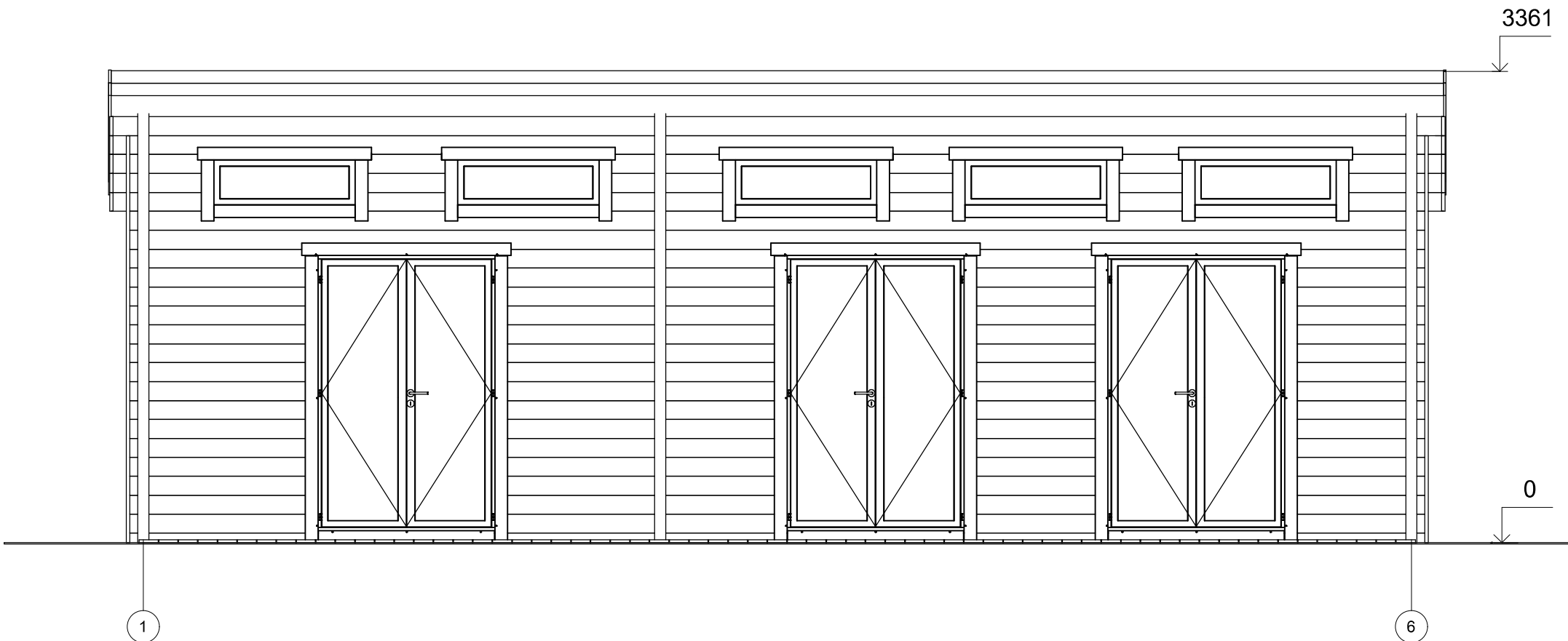


# FAÇADE



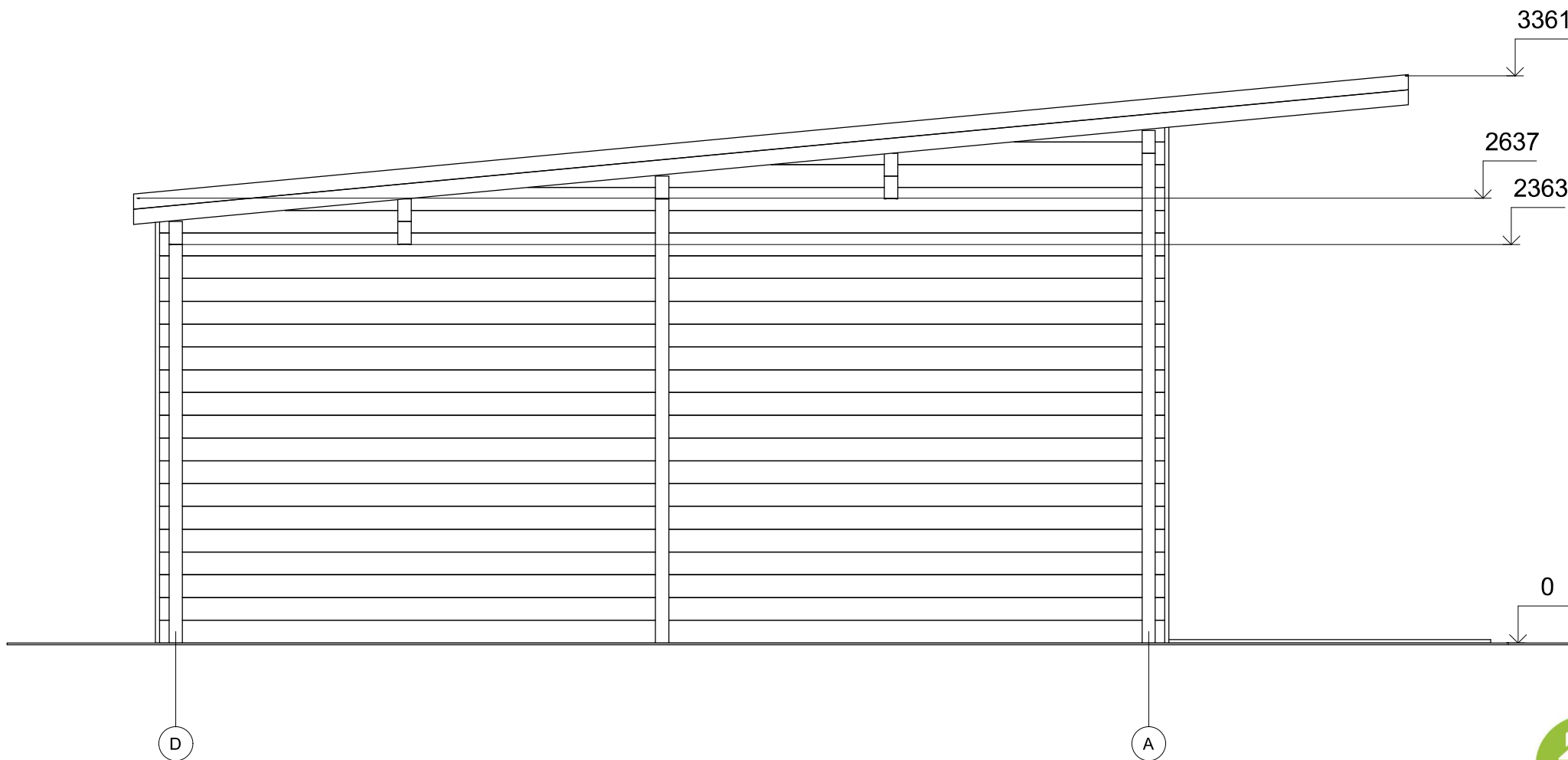
|                   |         |             |          |                        |                  |           |        |
|-------------------|---------|-------------|----------|------------------------|------------------|-----------|--------|
| All interior area | 50.1m2  | Profile     | 58x135mm | Project                | 58_VSP26_9.5x7.9 | Scale     |        |
| All roof area     | 71.8 m2 | All terrace | 18.2 m2  | 2021-12-28<br>13:51:54 | Drawing name     | FACADE 61 | 1 : 40 |

# FAÇADE



|                   |                     |             |                     |                        |                  |           |        |
|-------------------|---------------------|-------------|---------------------|------------------------|------------------|-----------|--------|
| All interior area | 50.1m <sup>2</sup>  | Profile     | 58x135mm            | Project                | 58_VSP26_9.5x7.9 | Scale     |        |
| All roof area     | 71.8 m <sup>2</sup> | All terrace | 18.2 m <sup>2</sup> | 2021-12-28<br>13:51:54 | Drawing name     | FACADE 16 | 1 : 40 |

# FAÇADE



|                   |                     |             |                     |                        |                  |           |        |
|-------------------|---------------------|-------------|---------------------|------------------------|------------------|-----------|--------|
| All interior area | 50.1m <sup>2</sup>  | Profile     | 58x135mm            | Project                | 58_VSP26_9.5x7.9 | Scale     |        |
| All roof area     | 71.8 m <sup>2</sup> | All terrace | 18.2 m <sup>2</sup> | 2021-12-28<br>13:51:54 | Drawing name     | FACADE DA | 1 : 35 |