



**Chalet en bois habitable DAX  
VSP48  
10,4 x 6,1 m, 58 mm, Kit  
d'assemblage PREMIUM**

Produit #VSP48\_10,4x6,1\_58

**19510.00 €**

~~20650.00 €~~ / Economisez : 1140.00 €

Le prix sans options le plus bas pendant 30 derniers jours **20650.00 €**

Le prix valable 15 jours

<https://chaletpro.fr/chalet-en-bois-habitable-dax-vsp48>



DÉSIGNATION	CARACTÉRISTIQUE
Epaisseur des murs	58 mm
Dimensions totales des madriers	10,4 x 6,1 m
Hauteur des murs	2498 mm
Hauteur de faîtage	2768 mm
Surface de plancher	41,7 m <sup>2</sup> + terrasse de 15,3 m <sup>2</sup>
Surface de toit	64,2 m <sup>2</sup>
Pente de toit	3° = 5 %
Charge de toiture	150 kg/m <sup>2</sup>
Fenêtre	Sens d'ouverture à vérifier selon le plan du projet
Porte	Sens d'ouverture à vérifier selon le plan du projet
Porte garage	Sens d'ouverture à vérifier selon le plan du projet
Type de vitrage	Double vitrage
Sortie de toit	à vérifier selon le plan du projet
Surface extérieur des murs	82 m <sup>2</sup>
Surface intérieur des murs	158 m <sup>2</sup>
Humidité du bois	~ 18 %

#### Dimensions et masse de colis

H 940 x B 1200 x L 5600 mm = 1380 kg

H 900 x B 1200 x L 5600 mm = 1380 kg

H 1000 x B 1200 x L 4000 mm = 1370 kg

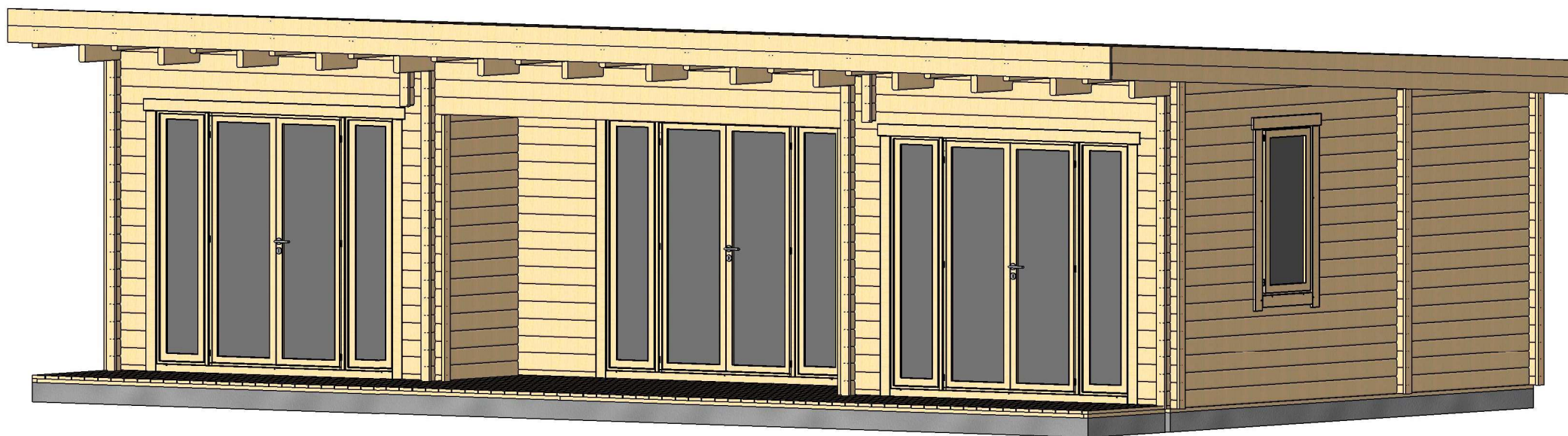
H 850 x B 1200 x L 4000 mm = 1370 kg

## Kit d'assemblage

P

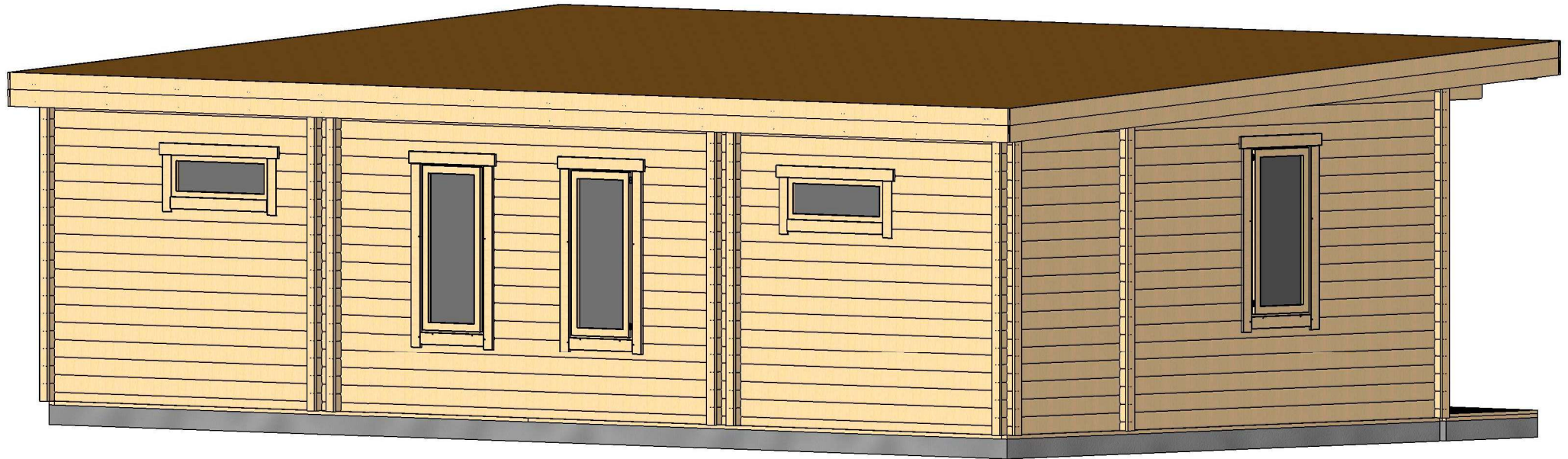
- Isolant anti-humidité sous les poutrelles (lambourdes)
- Les lambourdes se posent sur une dalle en béton
- Plancher en pin nordique de 18 mm à languette rainurée
- Plinthes de sol
- Madriers en pin nordique d'épaisseur différente selon le modèle, en 58 mm avec double languette rainurée
- Escalier ou échelle pour mezzanine ou étage, variables selon les plans et le modèle (escalier fourni si les chambres sont prévues à l'étage)
- Plancher de l'étage en bois massif de 18 mm à languette rainurée, variable selon le modèle
- Charpente de toiture en pin nordique : planches de toit de 18 mm à languette rainurée
- Ensemble d'éléments en bois pour finitions : planches de rive, bords et décoration de toiture, corniche et bords de plafond
- Rouleau de sous-couverture de toit - feutre hydrofuge (pré-toiture)
- Ensemble de pièces pour fixations : visses d'ancrage, visses de fixation, mèche à bois , petits clous, boulons, raccords
- Matériel d'étanchéité pour structure en bois : bande d'étanchéité pour menuiseries, mastic d'étanchéité pour angles extérieurs, languette et rainures
- Seuil métallique pour les portes extérieures
- La disposition extérieure des menuiseries peut varier selon le modèle
- Ensemble de portes et fenêtres vitrées, portes intérieures sans seuil, ouverture de fenêtres vers l'extérieur ; le sens d'ouverture des portes peut varier selon les modèles
- Double joint d'étanchéité pour fenêtres et portes (double vitrage-thermo), ensemble de poignées, serrures et double clés
- Planches pour terrasse en bois de 18 mm à vérifier selon les plans (en option)

# VISUALISATION 3D

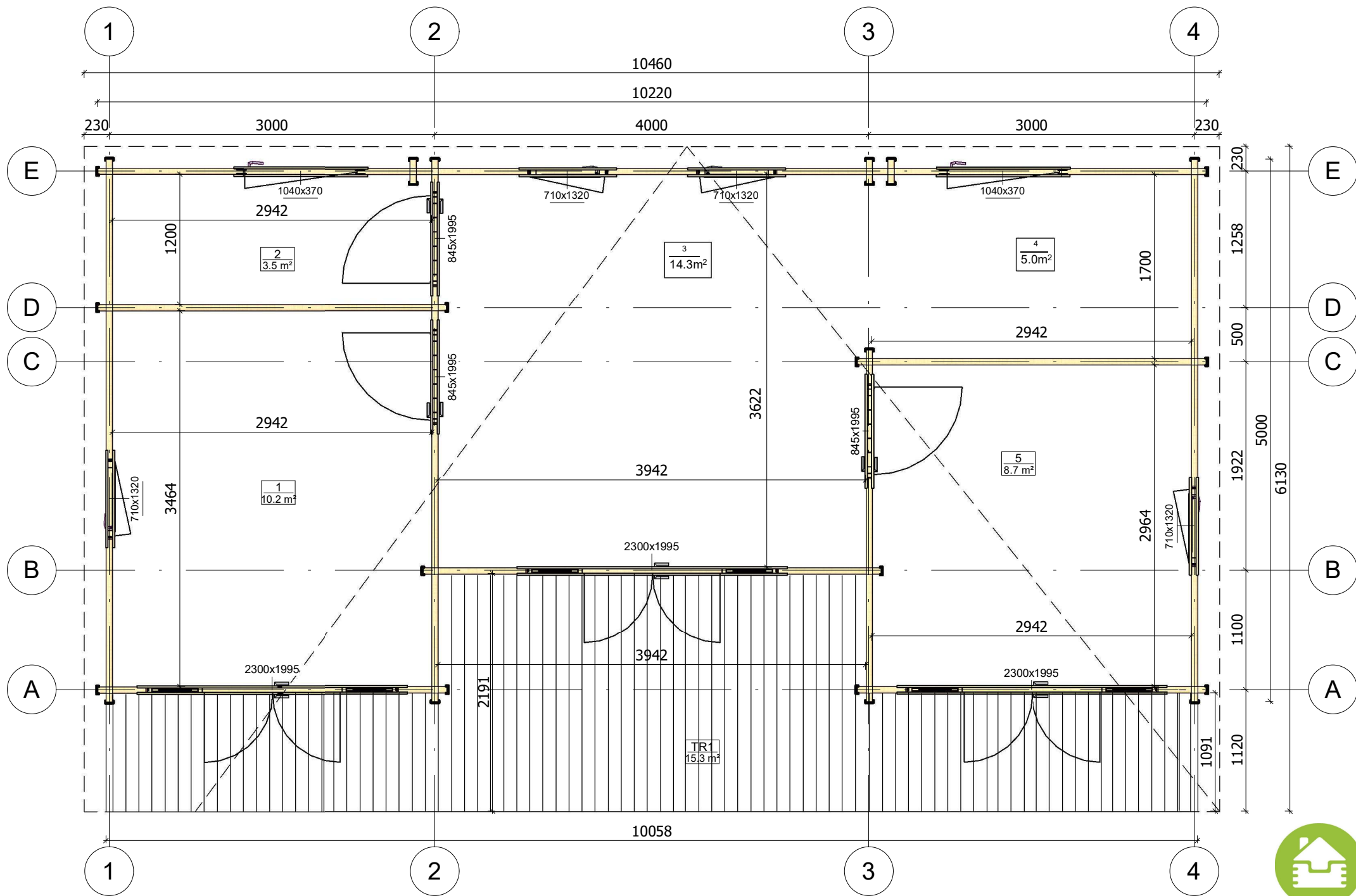


All interior area	41.7 m <sup>2</sup>	Profile	58x135mm	Project	58_VSP48_10.4x6.1 BK	Scale
All roof area	64.2 m <sup>2</sup>	All terrace	15.3 m <sup>2</sup>	2021-03-16 16:06:39	Drawing name	3D VISUALIZATION

# VISUALISATION 3D

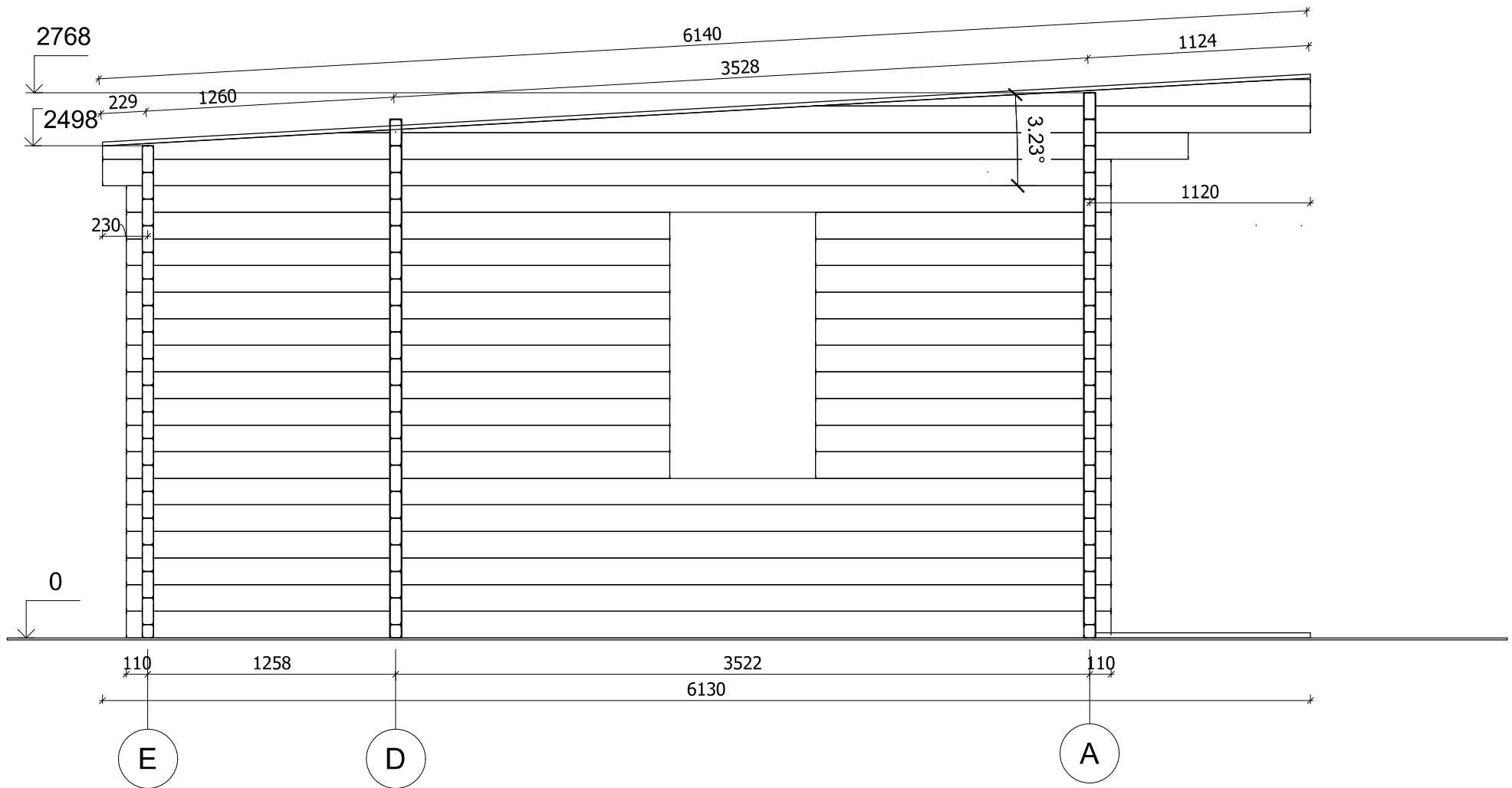


All interior area	41.7 m <sup>2</sup>	Profile	58x135mm	Project	58_VSP48_10.4x6.1 BK	Scale
All roof area	64.2 m <sup>2</sup>	All terrace	15.3 m <sup>2</sup>	2021-03-16 16:06:40	Drawing name	3D VISUALIZATION



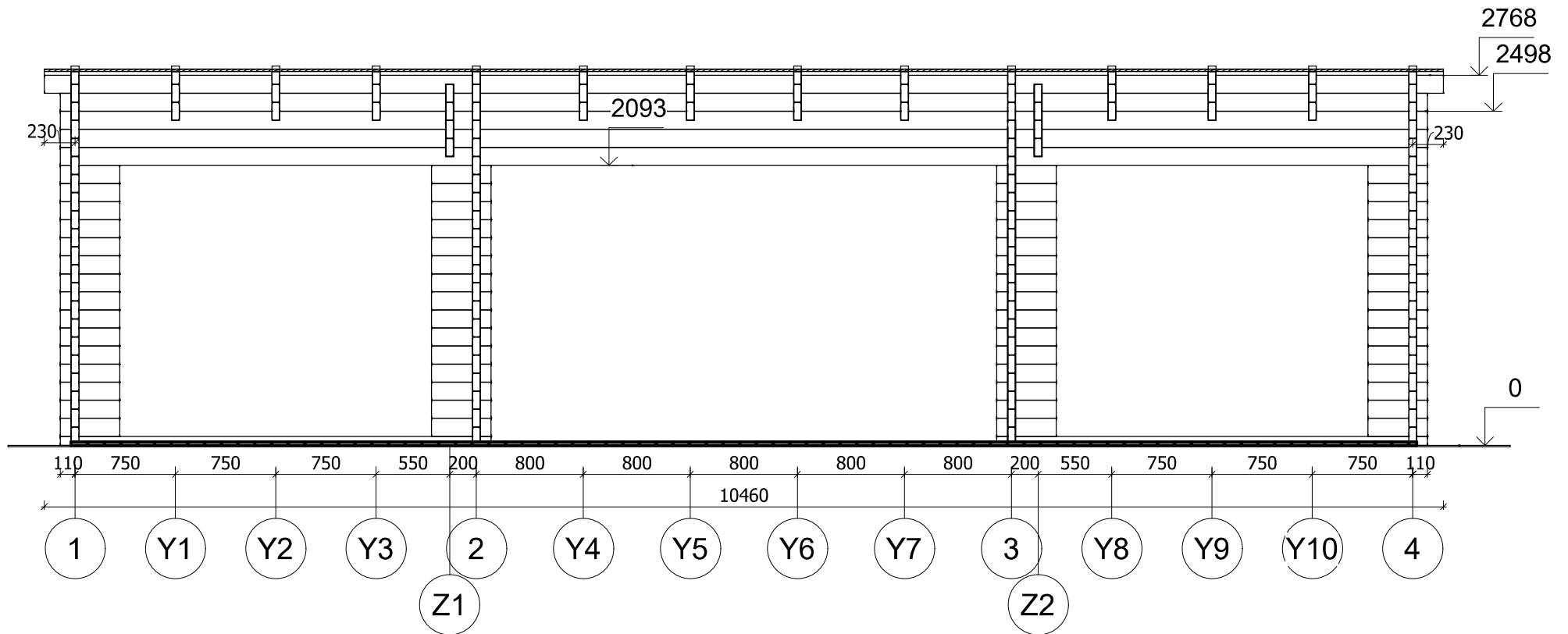
All interior area	41.7 m <sup>2</sup>	Profile	58x135mm	Project	58_VSP48_10.4x6.1 BK	Scale
All roof area	64.2 m <sup>2</sup>	All terrace	15.3 m <sup>2</sup>	2021-03-16 14:54:13	Drawing name	1 FLOOR PLAN
						1 : 45

# PLAN DE COUPE



All interior area	41.7 m <sup>2</sup>	Profile	58x135mm	Project	58_VSP48_10.4x6.1 BK	Scale
All roof area	64.2 m <sup>2</sup>	All terrace	15.3 m <sup>2</sup>	2019-12-05 10:35:31	Drawing name	VERTICAL SECTION 1-EA
						1 : 30

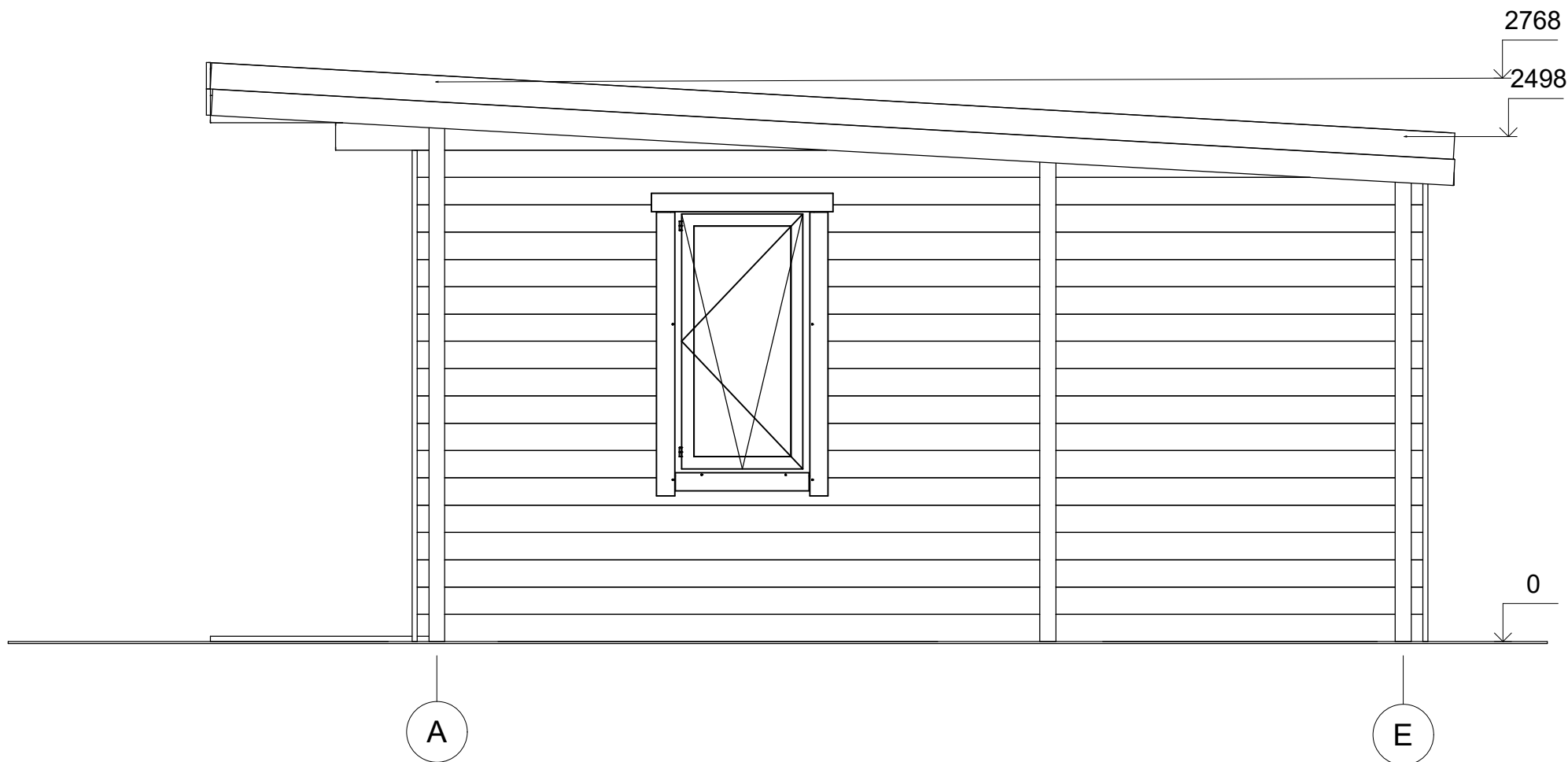
# PLAN DE COUPE



All interior area	41.7 m <sup>2</sup>	Profile	58x135mm	Project	58_VSP48_10.4x6.1 BK	Scale
All roof area	64.2 m <sup>2</sup>	All terrace	15.3 m <sup>2</sup>	2019-12-05 10:35:31	Drawing name	VERTICAL SECTION A-14
						1 : 45

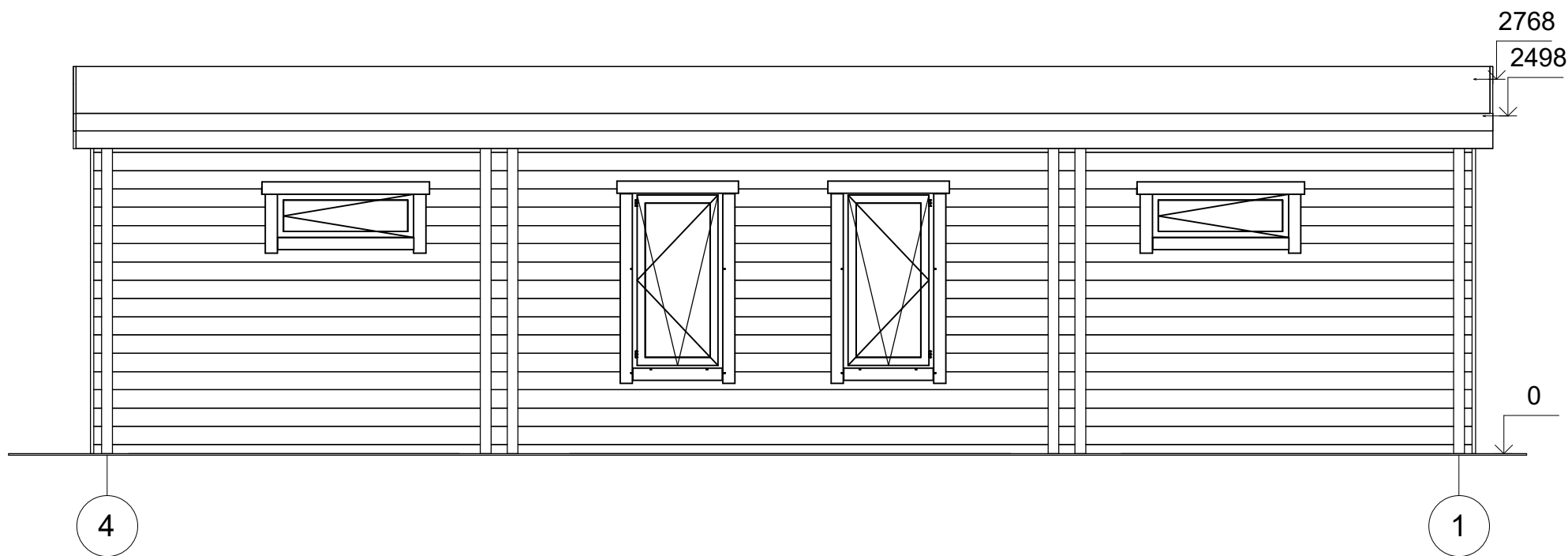


# FAÇADE



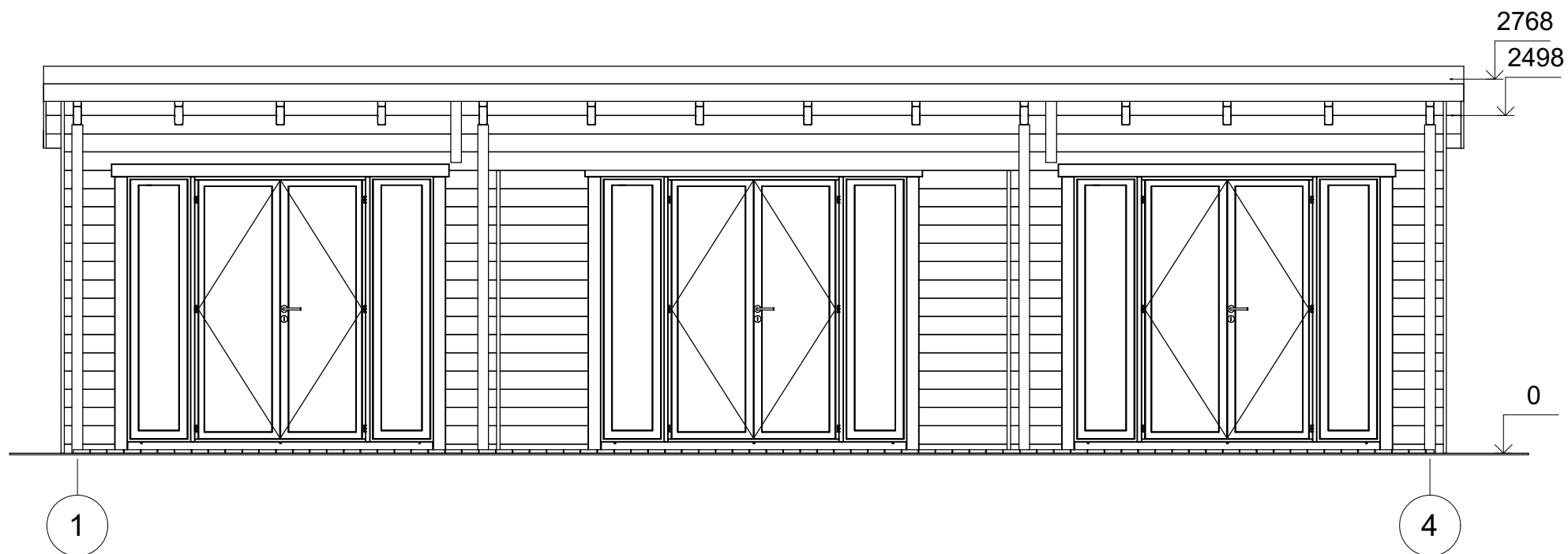
All interior area	41.7 m <sup>2</sup>	Profile	58x135mm	Project	58_VSP48_10.4x6.1 BK	Scale	
All roof area	64.2 m <sup>2</sup>	All terrace	15.3 m <sup>2</sup>	2021-03-16 16:10:59	Drawing name	FACADE AE	1 : 30

# FAÇADE



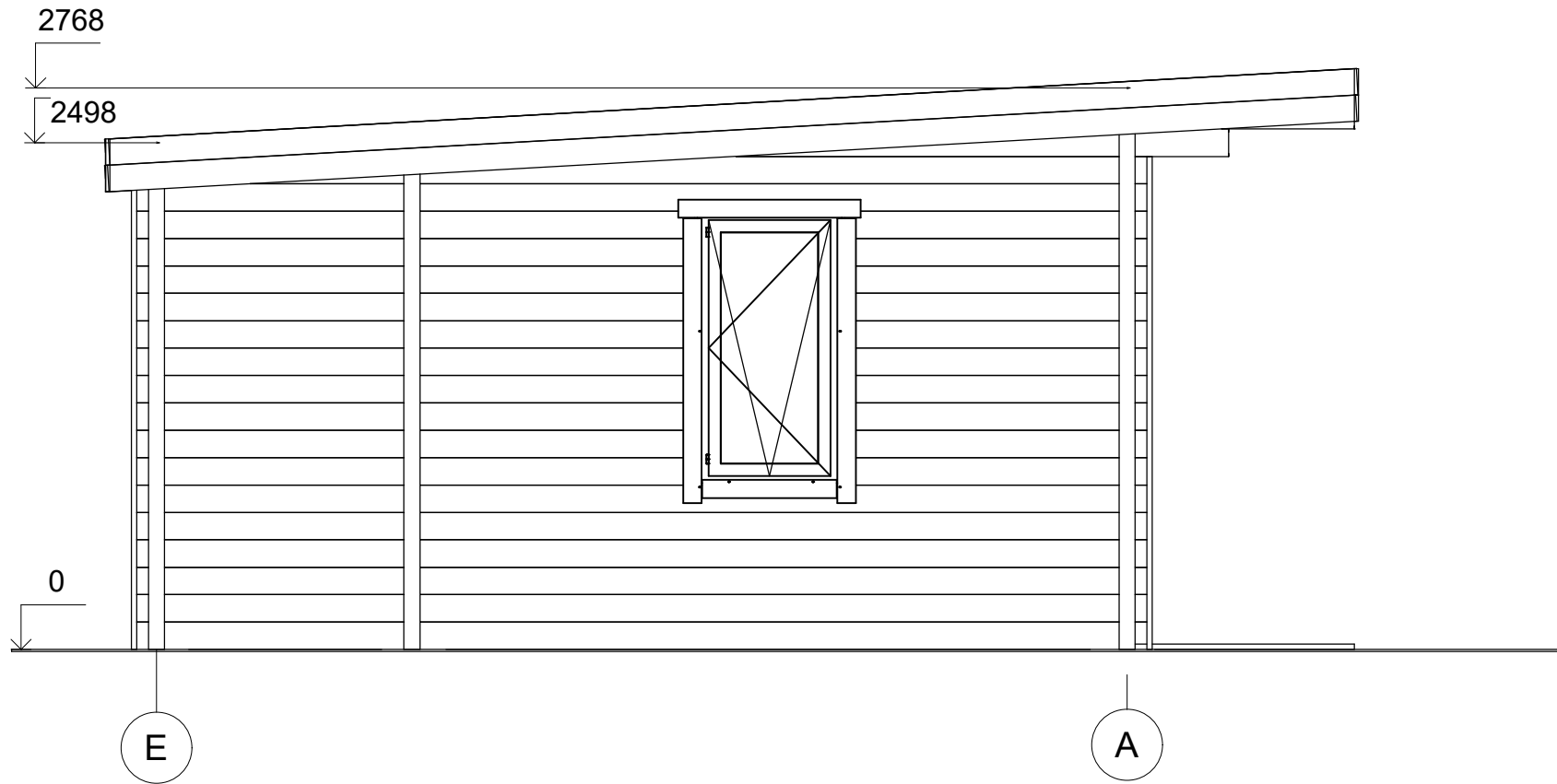
All interior area	41.7 m <sup>2</sup>	Profile	58x135mm	Project	58_VSP48_10.4x6.1 BK	Scale	
All roof area	64.2 m <sup>2</sup>	All terrace	15.3 m <sup>2</sup>	2021-03-16 16:10:59	Drawing name	FACADE 41	1 : 45

# FAÇADE



All interior area	41.7 m <sup>2</sup>	Profile	58x135mm	Project	58_VSP48_10.4x6.1 BK	Scale	
All roof area	64.2 m <sup>2</sup>	All terrace	15.3 m <sup>2</sup>	2021-03-16 16:11:00	Drawing name	FACADE 14	1 : 45

# FAÇADE



All interior area	41.7 m <sup>2</sup>	Profile	58x135mm	Project	58_VSP48_10.4x6.1 BK	Scale	
All roof area	64.2 m <sup>2</sup>	All terrace	15.3 m <sup>2</sup>	2021-03-16 16:11:00	Drawing name	FACADE EA	1 : 35