



Chalet de jardin TAIZE VSP3.1
5 x 5,5 m, 58 mm, Kit
d'assemblage PREMIUM

Produit #VSP3.1_5x5,5_58

10000.00 €

~~10550.00 €~~ / Economisez : 550.00 €

Le prix sans options le plus bas pendant 30 derniers jours **10550.00 €**

Le prix valable 15 jours

<https://chaletpro.fr/chalet-de-jardin-taize-vsp3-1>



DÉSIGNATION	CARACTÉRISTIQUE
Epaisseur des murs	58 mm
Dimensions totales des madriers	5 x 5,5 m
Hauteur des murs	2363 mm
Hauteur de faîtage	3308 mm
Surface de plancher	17,3 m ² + terrasse de 7,4 m ²
Surface de toit	32 m ²
Pente de toit	20° = 36 %
Charge de toiture	150 kg/m ²
Fenêtre	Sens d'ouverture à vérifier selon le plan du projet
Porte	Sens d'ouverture à vérifier selon le plan du projet
Porte garage	Sens d'ouverture à vérifier selon le plan du projet
Type de vitrage	Double vitrage
Sortie de toit	à vérifier selon le plan du projet
Surface extérieur des murs	52,2 m ²
Surface intérieur des murs	77,1 m ²
Humidité du bois	~ 18 %

Dimensions et masse de colis

H 850 x B 1200 x L 5500 mm = 1340 kg

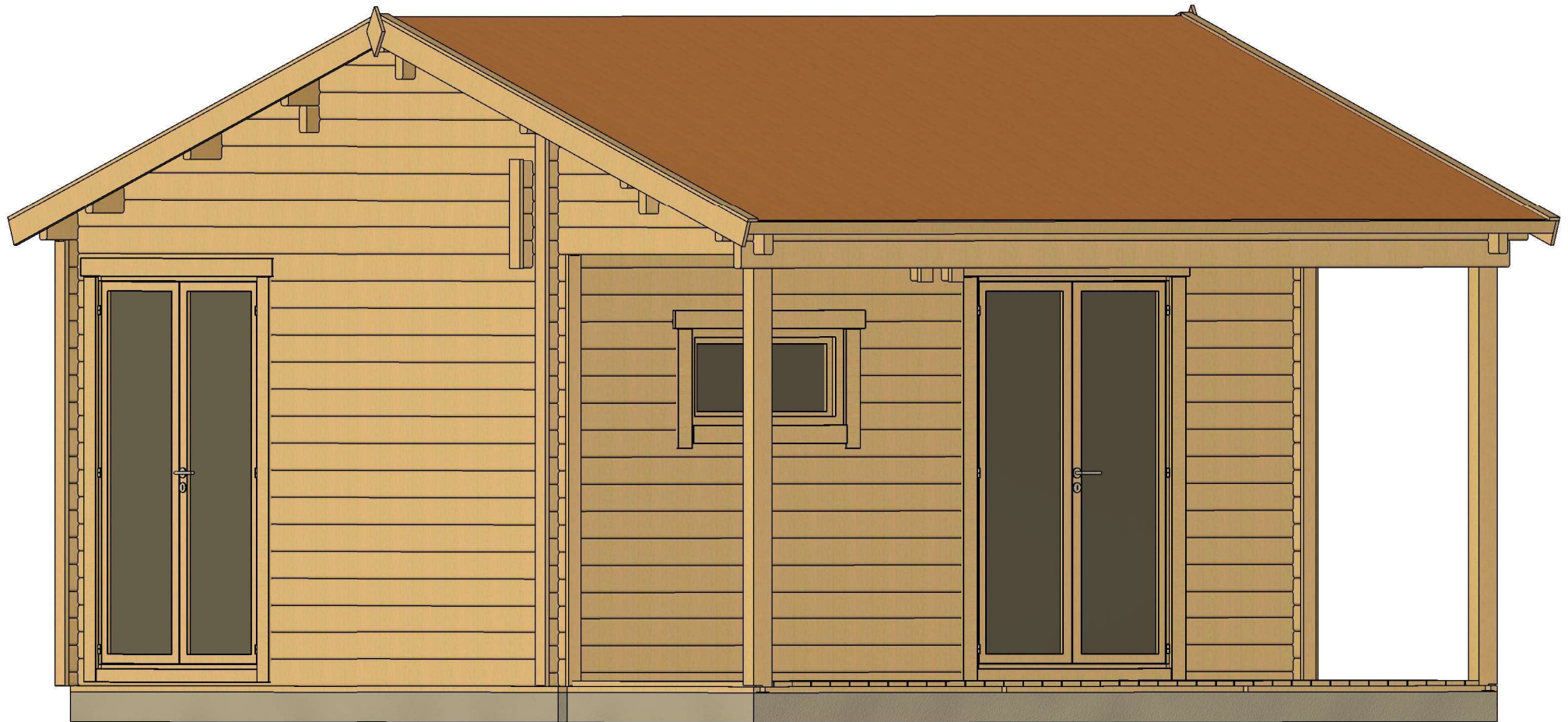
H 740 x B 1200 x L 5500 mm = 1340 kg

Kit d'assemblage

P

- Isolant anti-humidité sous les poutrelles (lambourdes)
- Les lambourdes se posent sur une dalle en béton
- Plancher en pin nordique de 18 mm à languette rainurée
- Plinthes de sol
- Madriers en pin nordique d'épaisseur différente selon le modèle, en 58 mm avec double languette rainurée
- Escalier ou échelle pour mezzanine ou étage, variables selon les plans et le modèle (escalier fourni si les chambres sont prévues à l'étage)
- Plancher de l'étage en bois massif de 18 mm à languette rainurée, variable selon le modèle
- Charpente de toiture en pin nordique : planches de toit de 18 mm à languette rainurée
- Ensemble d'éléments en bois pour finitions : planches de rive, bords et décoration de toiture, corniche et bords de plafond
- Rouleau de sous-couverture de toit - feutre hydrofuge (pré-toiture)
- Ensemble de pièces pour fixations : visses d'ancrage, visses de fixation, mèche à bois , petits clous, boulons, raccords
- Matériel d'étanchéité pour structure en bois : bande d'étanchéité pour menuiseries, mastic d'étanchéité pour angles extérieurs, languette et rainures
- Seuil métallique pour les portes extérieures
- La disposition extérieure des menuiseries peut varier selon le modèle
- Ensemble de portes et fenêtres vitrées, portes intérieures sans seuil, ouverture de fenêtres vers l'extérieur ; le sens d'ouverture des portes peut varier selon les modèles
- Double joint d'étanchéité pour fenêtres et portes (double vitrage-thermo), ensemble de poignées, serrures et double clés
- Planches pour terrasse en bois de 18 mm à vérifier selon les plans (en option)

VISUALISATION 3D



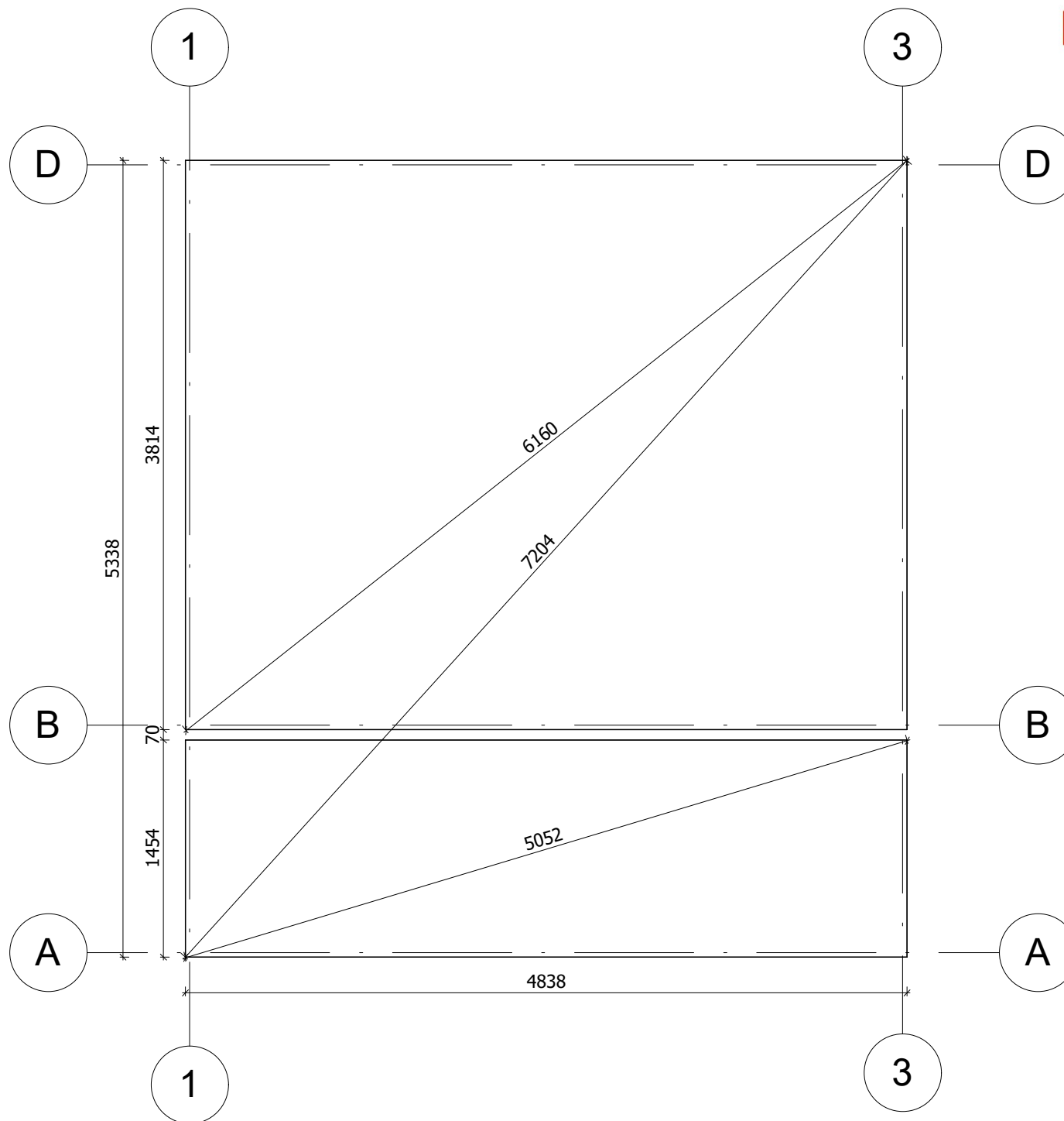
All interior area	17.3 m ²	Profile	58x135mm	Project	58_VSP3.1_5x5.5 BK23	Scale
All roof area	31.9 m ²	All terrace	7.4 m ²	2023-11-24 14:08:37	Drawing name	3D VISUALIZATION

VISUALISATION 3D



All interior area	17.3 m2	Profile	58x135mm	Project	58_VSP3.1_5x5.5 BK23	Scale
All roof area	31.9 m2	All terrace	7.4 m2	2023-11-24 14:08:38	Drawing name	3D VISUALIZATION

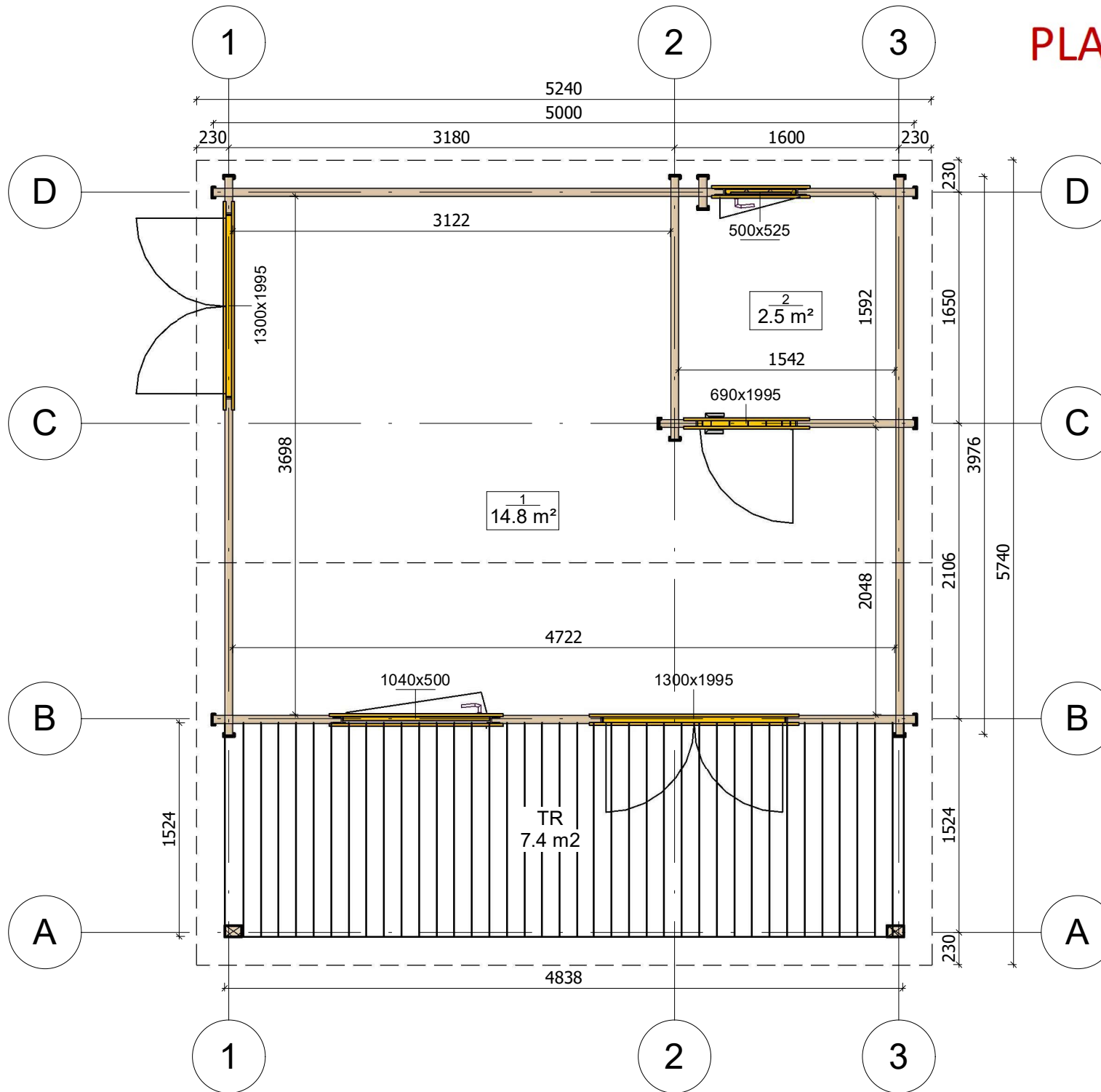
PLAN DE BASE



La fondation doit être réalisée conformément aux dimensions du plan pour parer tout désordre interne à la construction (infiltrations d'eau, déformations de la structure...) Nos projet doivent être montés sur une fondation plane avec une pente maximum de 10mm pour 10m.

All interior area	17.3 m ²	Profile	58x135mm	Project	58_VSP3.1_5x5.5 BK23	Scale
All roof area	31.9 m ²	All terrace	7.4 m ²	2023-11-24 14:14:56	Drawing name	BASE SIZE
						1 : 40

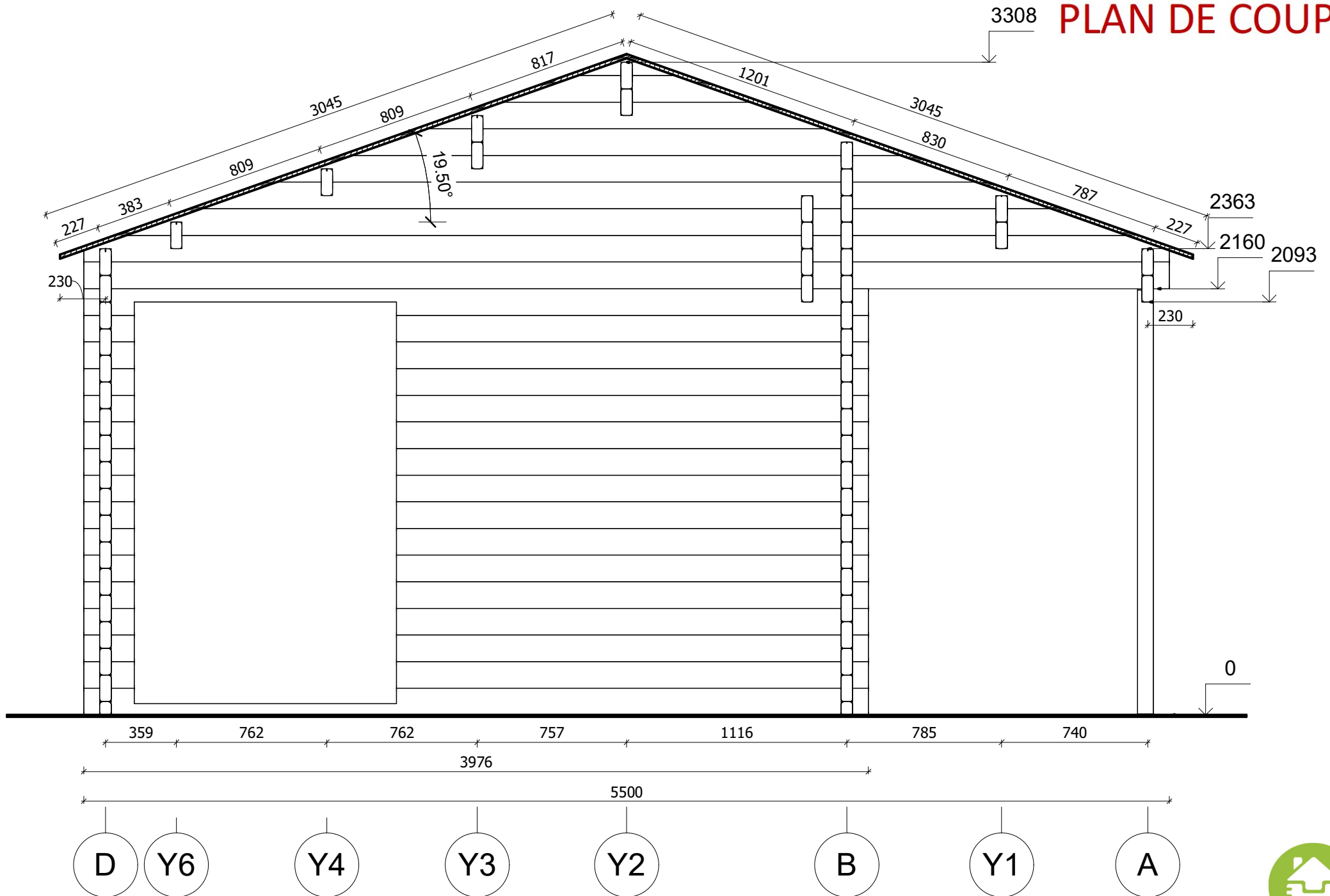
PLAN DE RDC



All interior area	17.3 m ²	Profile	58x135mm	Project	58_VSP3.1_5x5.5 BK23	Scale	
All roof area	31.9 m ²	All terrace	7.4 m ²	2023-11-24 14:01:33	Drawing name	1 FLOOR PLAN	1 : 40

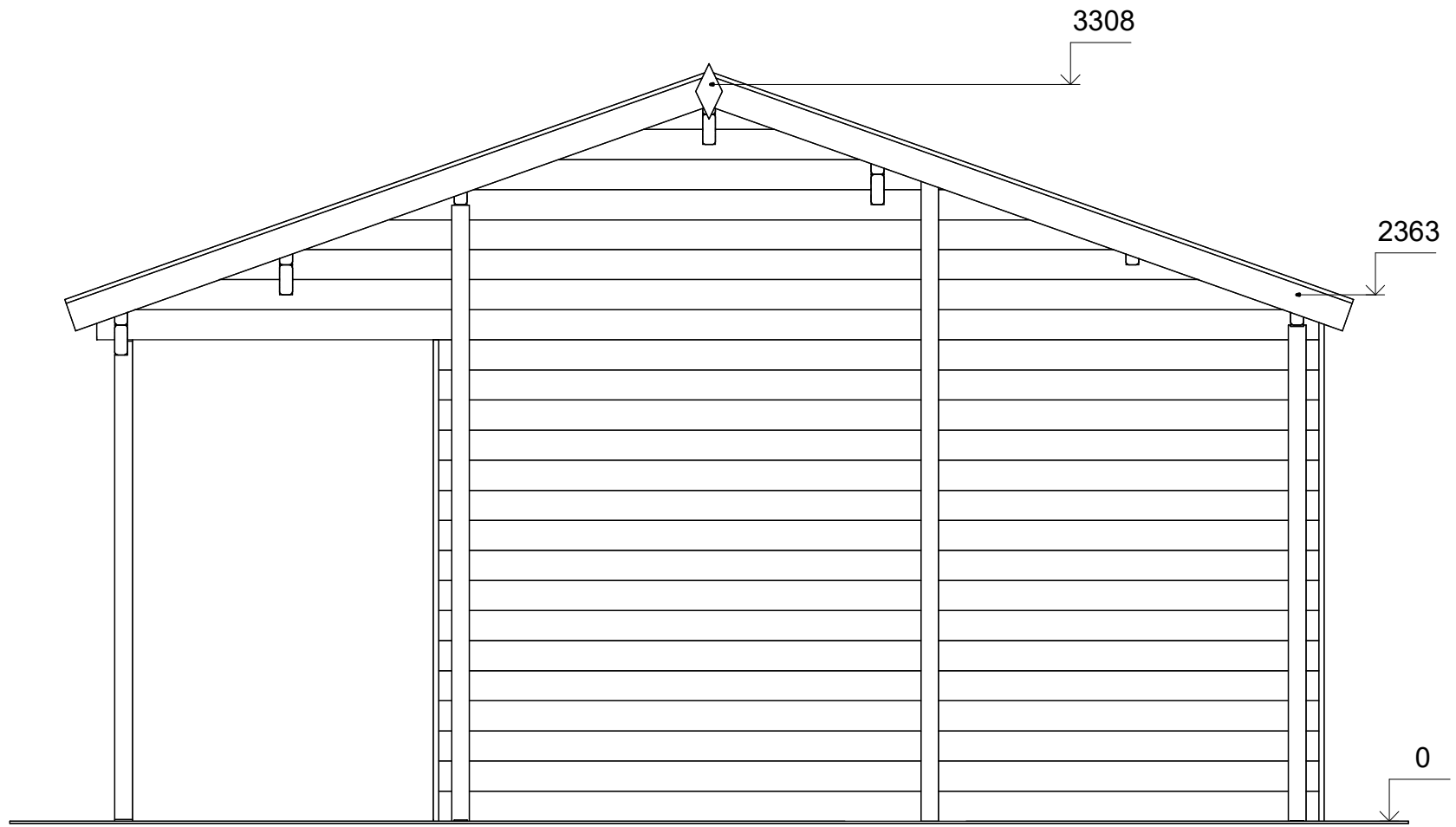


PLAN DE COUPE



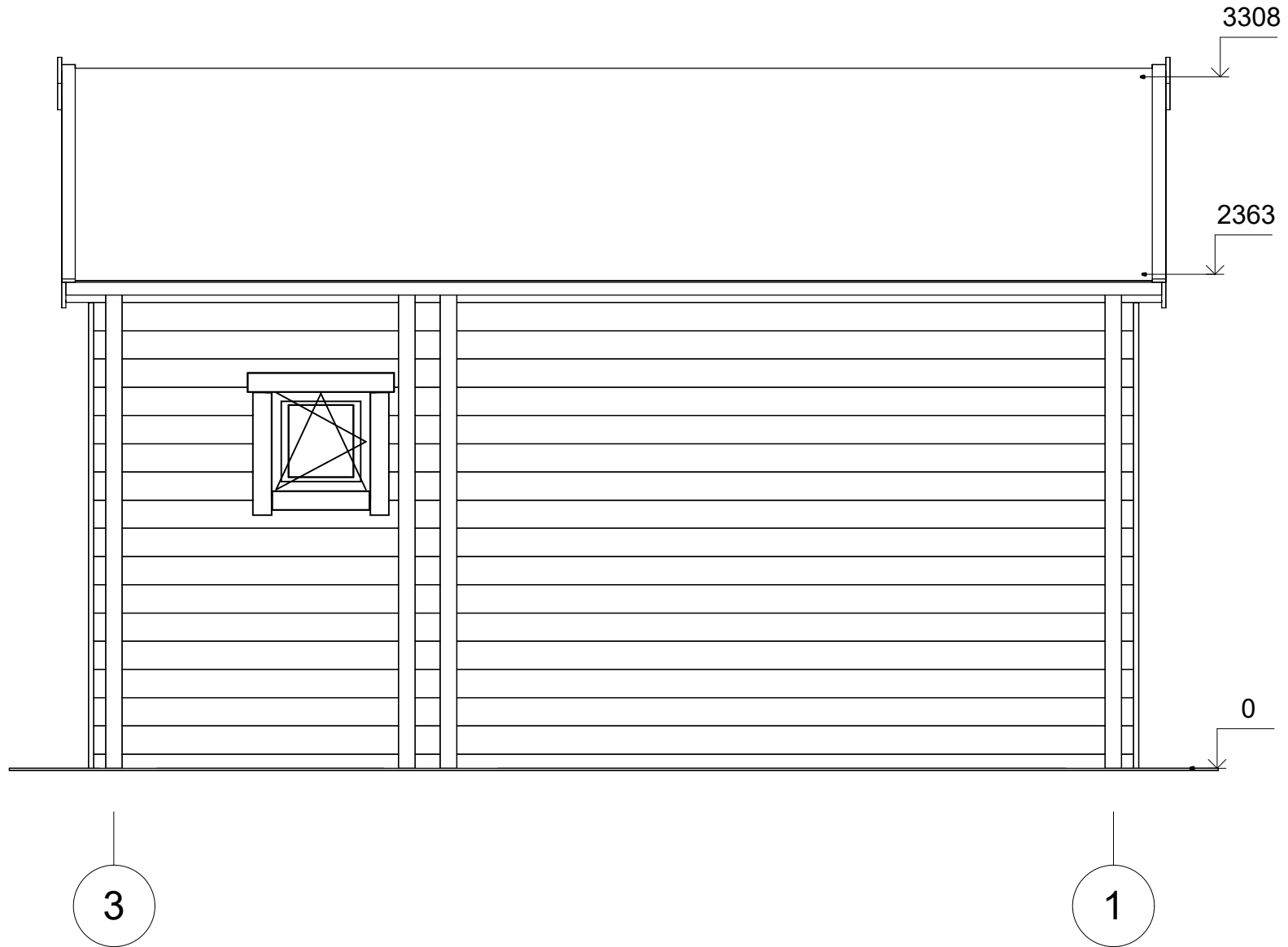
All interior area	17.3 m ²	Profile	58x135mm	Project	58_VSP3.1_5x5.5 BK23	Scale
All roof area	31.9 m ²	All terrace	7.4 m ²	2023-11-24 14:20:00	Drawing name	VERTICAL SECTION 1-DA
						1 : 25

FAÇADE

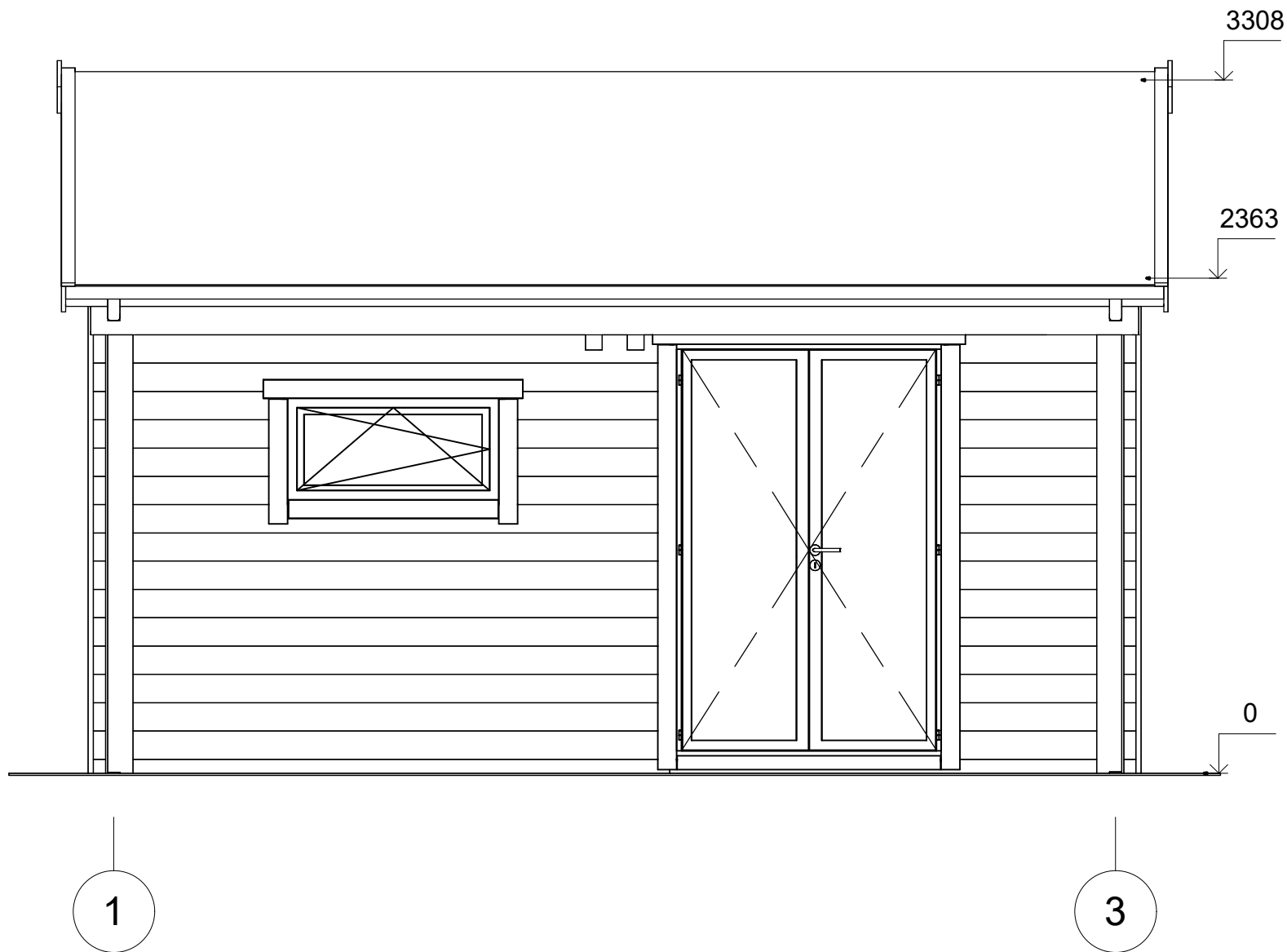


All interior area	17.3 m ²	Profile	58x135mm	Project	58_VSP3.1_5x5.5 BK23	Scale	
All roof area	31.9 m ²	All terrace	7.4 m ²	2023-11-24 14:17:58	Drawing name	FAÇADE AD	1 : 30

FAÇADE

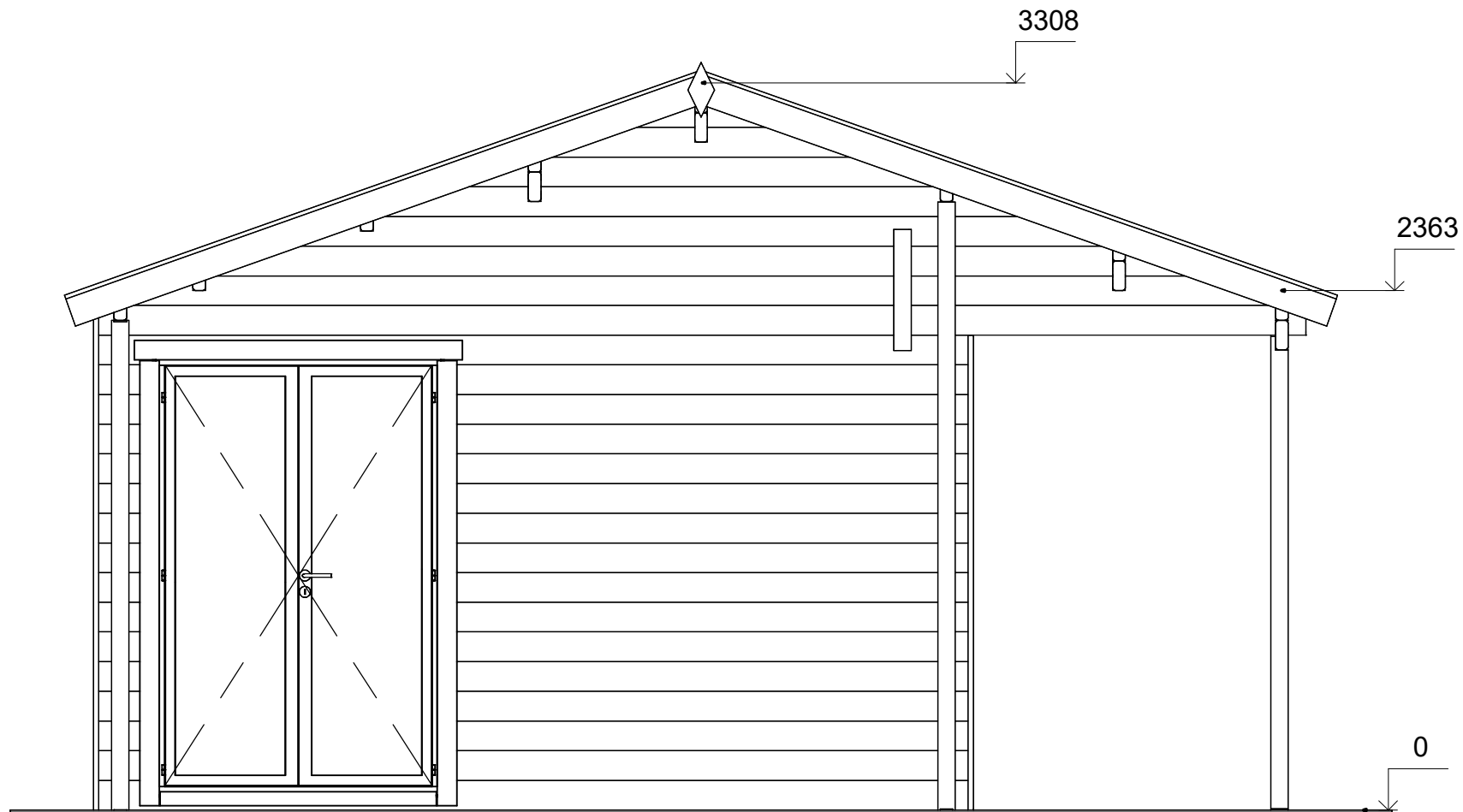


All interior area	17.3 m2	Profile	58x135mm	Project	58_VSP3.1_5x5.5 BK23	Scale	
All roof area	31.9 m2	All terrace	7.4 m2	2023-11-24 14:17:58	Drawing name	FACADE 31	1 : 30



All interior area	17.3 m2	Profile	58x135mm	Project	58_VSP3.1_5x5.5 BK23	Scale
All roof area	31.9 m2	All terrace	7.4 m2	2023-11-24 14:17:58	Drawing name	FACADE 13
						1 : 30

FAÇADE



D

A



All interior area	17.3 m ²	Profile	58x135mm	Project	58_VSP3.1_5x5.5 BK23	Scale	
All roof area	31.9 m ²	All terrace	7.4 m ²	2023-11-24 14:17:59	Drawing name	FACADE DA	1 : 30